

TE KOOP



**Twijnstraat 13
5667 RC Geldrop**

€ 498.000 k.k.

Interesse in deze woning?

Bel **0492-745555**
of ga naar **www.vanderduimmakelaardij.nl**



Van der Duim Makelaardij
Dorpsstraat 30A
5708 GH Helmond

t 0492-745555
e info@vanderduimmakelaardij.nl
w www.vanderduimmakelaardij.nl

Prijs	€ 498.000 k.k.
Postcode	5667 RC
Ligging	In woonwijk, Vrij uitzicht
Woningtype	Tussenwoning
Tuin	Ja, Achtertuin, West, 500×1200cm
Garage	Openbaar parkeren
Woonruimte	139m ²
Perceeloppervlakte	142m ²
Inhoud	495m ³
Kamers	6
Oplevering	In overleg
Woontype	Bestaande bouw
Stad	Geldrop
Adres	Twijnstraat 13
Bouwjaar	2010

Deze woning wordt u aangeboden door Van der Duim Makelaardij

Bent u op zoek naar een verrassend ruime, modern afgewerkte woning met maar liefst 5 slaapkamers en een fijne tuin gelegen op een gewilde woonlocatie te Geldrop ? Dan is deze woning wellicht iets voor u!

OMGEVING

De woning aan de Twijnstraat 13 is gelegen in een rustige en kindvriendelijke woonwijk in Geldrop, waar u geniet van een prettige combinatie van wonen, groen en bereikbaarheid. De straat in combinatie met het voorgelegen plantsoen, kenmerkt zich door een gemoedelijke sfeer met voornamelijk bestemmingsverkeer, wat zorgt voor een fijne en veilige leefomgeving.

Op korte afstand bevinden zich diverse voorzieningen zoals supermarkten, scholen, sportverenigingen en speelvoorzieningen, waardoor het een ideale locatie is voor gezinnen. Ook het gezellige centrum van Geldrop ligt op fietsafstand, met een gevarieerd aanbod aan winkels, horeca en dagelijkse voorzieningen.

Voor natuurliefhebbers zijn er volop mogelijkheden in de directe omgeving. Met nabijgelegen parken, wandelroutes en groene gebieden kunt u heerlijk ontspannen in de natuur.

Daarnaast is de ligging bijzonder gunstig ten opzichte van uitvalswegen richting Eindhoven en omliggende steden. Ook het openbaar vervoer is goed geregeld, waardoor u zich eenvoudig en snel kunt verplaatsen.

INDELING

Bij aankomst kunt u de auto gratis parkeren op de openbare parkeerplaatsen direct voor de woning.

Entree

U komt binnen in een lichte hal met een zeer aangename hoeveelheid lichtinval. De hal is voorzien van een garderobe, een modern gastentoilet en de meterkast. Voorts heeft u toegang tot de royale woonkamer, keuken en de trap biedt u toegang tot de eerste verdieping. De woning kenmerkt zich door de prachtige hoge binnendeuren, die zorgen voor een stijlvolle en ruimtelijke uitstraling.

Woonkamer

De woonkamer is zeer royaal van opzet en beschikt over een massief houten vloer, die warmte en karakter aan de ruimte geeft. Dankzij de grote raampartijen aan de voor- en voornamelijk aan de achterzijde, geniet u hier van veel natuurlijk lichtinval.

Het plafond is afgewerkt met strak stukwerk en fraaie sierlijsten, terwijl de wanden een verzorgde en strakke afwerking hebben, wat zorgt voor een luxe uitstraling.

Aan de achterzijde bevindt zich het zitgedeelte met prachtig uitzicht op de tuin. De grote schuifpui zorgt voor een fijne verbinding tussen binnen en buiten en laat de leefruimte optimaal tot zijn recht komen. Daarnaast is de woonkamer voorzien van airconditioning, wat bijdraagt aan extra wooncomfort gedurende alle seizoenen. De woonkamer is voorzien van mooie paneeldeuren met glas-in-lood, wat de woning karakter er sfeer geeft. Het eetgedeelte bevindt zich in open verbinding met de keuken, waardoor er een prettige en ruime leefindeling ontstaat. Extra opbergruimte treft u in de diepe provisiekast onder de trap.

Keuken

De moderne keuken is uitgevoerd in een royale hoekopstelling gecombineerd met een wandopstelling en

biedt volop werk- en opbergruimte. De keuken is stijlvol en praktisch ingericht en voorzien van diverse hoogwaardige inbouwapparatuur, te weten:

- Amerikaanse koel- en vrieskast met koud water- en ijblokjesfunctie;
- grote oven met 5-pits inductie kookplaat;
- vaatwasser;
- spoelbak met Quooker kraan;
- 3 zeer ruime, hoge opbergkasten.

Vanuit de keuken zorgt een raampartij met draai-kiepfunctie voor extra ventilatie maar eveneens voor een fijn uitzicht op de voorgelegen straat en ruime plantsoen.

1e verdieping

Via de overloop heeft u toegang tot 3 ruime slaapkamers en de badkamer. De overloop is voorzien van een fijne laminaatvloer.

Slaapkamers

De slaapkamers zijn voorzien van een laminaatvloer en beschikken over een strak gestukte plafonds met eveneens fraaie sierlijsten. De houten kozijnen zijn voorzien van HR glas en hebben een draai-kiepfunctie met dauerlftung, wat zorgt voor een prettig wooncomfort en extra ventilatie. De hoofdslaapkamer beschikt bovendien over een ruime, ingebouwde kledingkast.

2e verdieping

De tweede verdieping is bereikbaar via een vaste trap en beschikt over een overloop die is voorzien van een keurige laminaatvloer. Achter een wand bevindt zich de stookruimte en tevens is hier andere zijde de aansluitingen voor uw al uw witgoed.

Op deze verdieping bevinden zich daarnaast 2 slaapkamers, beide voorzien van een laminaatvloer en gestucte wanden en plafonds. Het formaat van deze slaapkamers maakt dat ze fijn zijn in te richten als slaapwerk, of hobbykamer.

Tuin

Via de schuifpui bereikt u de tuin die is uitgerust met een fijne terrasoverkapping voorzien van twee lichtstraten, waardoor u het hele jaar door geniet van een lichte en beschutte buitenruimte. De tuin is verder aangelegd met moderne terrastegels en onderhoudsvriendelijk kunstgras.

Achter in de tuin bevindt zich een vrijstaande houten berging met elektra. Daarnaast zijn er op het dak van de berging 10 zonnepanelen geplaatst, wat bijdraagt aan de energiezuinigheid van de woning.

Algemene kenmerken

- Sfeervolle woning met karakter en moderne afwerking;
- Riante leefruimtes verdeeld over 3 woonlagen;
- Moderne keuken met hoogwaardige inbouwapparatuur;
- 5 slaapkamers en praktische was- en stookruimte;
- Karakteristieke woonkamer met glas-in-lood paneeldeuren;
- Luxe afwerking met sierlijsten en strak stukwerk;
- Terrasoverkapping en onderhoudsvriendelijke tuinaanleg;
- 10 zonnepanelen.

Kortom; een sfeervolle en verrassend ruime woning met karakteristieke details, moderne afwerking en volop leefruimte. Hier kunt u direct comfortabel wonen en heerlijk genieten.

Wilt u weten wat de verkoopmogelijkheden van uw eigen woning zijn? Neem gerust eens contact met ons op voor een vrijblijvend verkoopadvies.

Verkopers verlangen een waarborgsom/bankgarantie ter grootte van 10% van de koopsom.

Ons kantoor besteedt de uiterste zorg aan de betrouwbaarheid en actualiteit van de gegevens in de door ons samengestelde verkoopbrochure. Onjuistheden en onvolledigheden kunnen echter voorkomen. Aan de door ons gepresenteerde gegevens waaronder de teksten en plattegronden kunnen geen rechten worden ontleend. Twijfelt u aan de juistheid van de gegevens, vraag dan hoe deze zijn verkregen of kom nog een keer kijken. Probeer te allen tijde alle voor u relevante informatie vooraf te verkrijgen.

English version

This property is offered to you by Van der Duim Real Estate Agency.

Are you looking for a surprisingly spacious, modernly finished home with no fewer than 5 bedrooms and a pleasant garden, located in a desirable residential area in Geldrop? Then this property might be something for you!

SURROUNDINGS

The property at Twijnstraat 13 is located in a quiet and child-friendly residential area in Geldrop, where you can enjoy a pleasant combination of living, greenery, and accessibility. The street, together with the green area in front, is characterized by a calm atmosphere with mainly local traffic, ensuring a pleasant and safe living environment.

Various amenities such as supermarkets, schools, sports clubs, and playgrounds are located a short distance away, making it an ideal location for families. The cozy center of Geldrop is also within cycling distance, offering a wide range of shops, restaurants, and daily amenities.

For nature lovers, there are plenty of opportunities in the immediate vicinity. With nearby parks, walking routes, and green areas, you can fully relax in nature.

Additionally, the location is very convenient in relation to major roads towards Eindhoven and surrounding cities. Public transport is also well organized, allowing you to travel easily and quickly.

LAYOUT

Upon arrival, you can park your car free of charge in the public parking spaces directly in front of the house.

Entrance

You enter into a bright hallway with a very pleasant amount of natural light. The hall is equipped with a wardrobe, a modern guest toilet, and the meter cupboard. From here, you have access to the spacious living room and kitchen, and the staircase leads to the first floor. The property is characterized by beautiful high interior doors, which create a stylish and spacious appearance.

Living Room

The living room is very spacious and features a solid wooden floor, adding warmth and character to the space. Thanks to the large windows at the front and especially at the rear, you can enjoy plenty of natural light here.

The ceiling is finished with smooth plasterwork and elegant decorative moldings, while the walls have a neat and sleek finish, creating a luxurious look.

At the rear, you will find the sitting area with a beautiful view of the garden. The large sliding doors provide a seamless connection between indoor and outdoor living and allow the space to fully come into its own. Additionally, the living room is equipped with air conditioning, contributing to extra comfort throughout all seasons.

The living room also features beautiful panel doors with stained glass, adding character and atmosphere to the home. The dining area is openly connected to the kitchen, creating a pleasant and spacious layout. Extra storage space is available in the deep pantry cupboard under the stairs.

Kitchen

The modern kitchen is designed in a spacious corner layout combined with a wall unit and offers plenty of workspace and storage. The kitchen is stylish and practical and equipped with various high-quality built-in appliances, including:

- * American-style fridge-freezer with cold water and ice cube function;
- * large oven with 5-burner induction hob;
- * dishwasher;
- * sink with Quooker tap;
- * 3 very spacious, tall storage cabinets.

A window with tilt-and-turn function provides additional ventilation as well as a pleasant view of the street and green area in front.

First Floor

Via the landing, you have access to 3 spacious bedrooms and the bathroom. The landing is finished with a neat laminate floor.

Bedrooms

The bedrooms feature laminate flooring and have neatly plastered ceilings with decorative moldings. The wooden window frames are fitted with HR glass and have a tilt-and-turn function with ventilation option, ensuring a comfortable living environment and extra airflow. The master bedroom also includes a spacious built-in wardrobe.

Second Floor

The second floor is accessible via a fixed staircase and has a landing with a neat laminate floor. Behind a partition wall, you will find the boiler room, and on the other side, the connections for all your laundry appliances.

This floor also includes 2 bedrooms, both with laminate flooring and plastered walls and ceilings. Their size makes them ideal for use as bedrooms, workspaces, or hobby rooms.

Garden

Through the sliding doors, you reach the garden, which is equipped with a pleasant covered terrace featuring two skylights, allowing you to enjoy a bright and sheltered outdoor space all year round. The garden is further landscaped with modern terrace tiles and low-maintenance artificial grass.

At the back of the garden, there is a detached wooden storage shed with electricity. Additionally, 10 solar panels have been installed on the roof of the shed, contributing to the home's energy efficiency.

General Features

Attractive home with character and modern finishing;

- * Spacious living areas spread over 3 floors;
- * Modern kitchen with high-quality built-in appliances;

- * 5 bedrooms and practical laundry and boiler room;
- * Characteristic living room with stained-glass panel doors;
- * Luxurious finishing with decorative moldings and smooth plasterwork;
- * Covered terrace and low-maintenance garden design;
- * 10 solar panels.

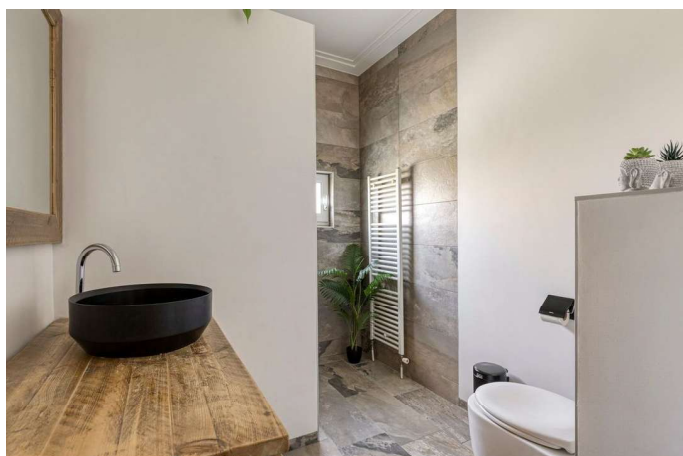
In short: an attractive and surprisingly spacious home with characteristic details, modern finishing, and plenty of living space. You can move in immediately and enjoy comfortable living.

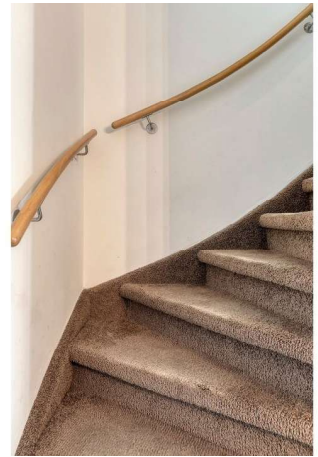
Would you like to know the sales possibilities of your own home? Feel free to contact us for a non-binding sales consultation.

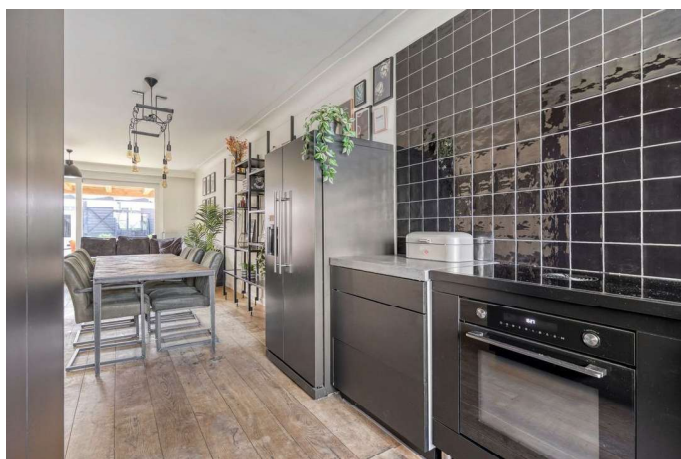
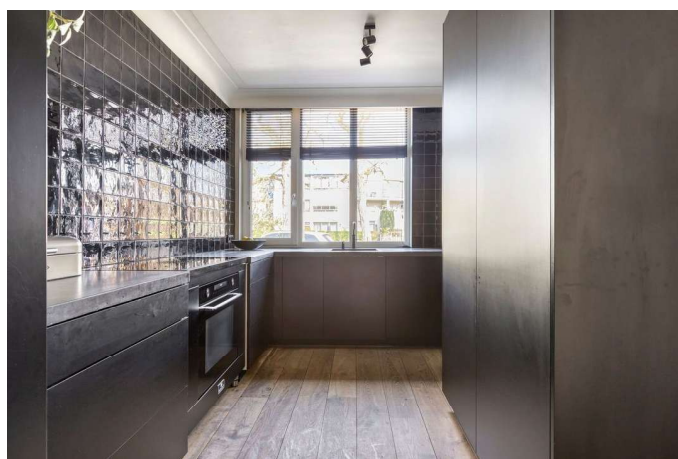
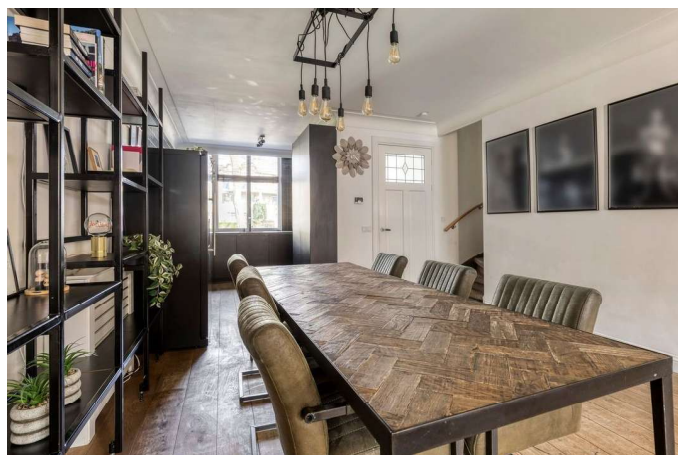
The sellers require a deposit/bank guarantee equal to 10% of the purchase price.

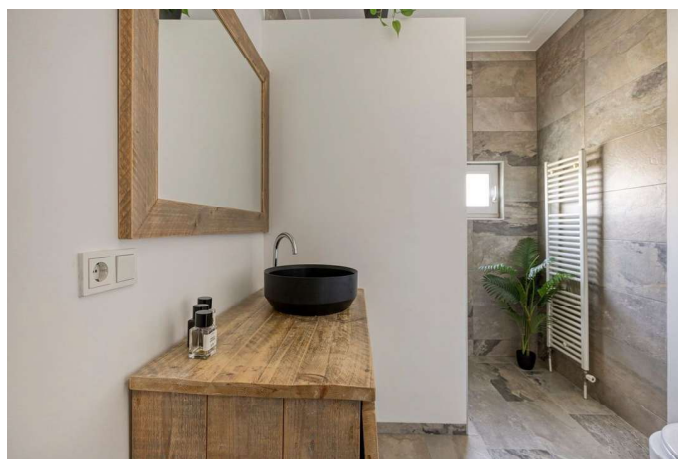
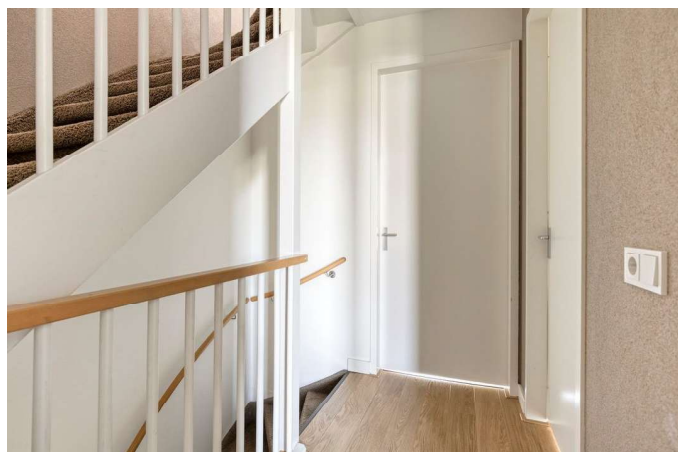
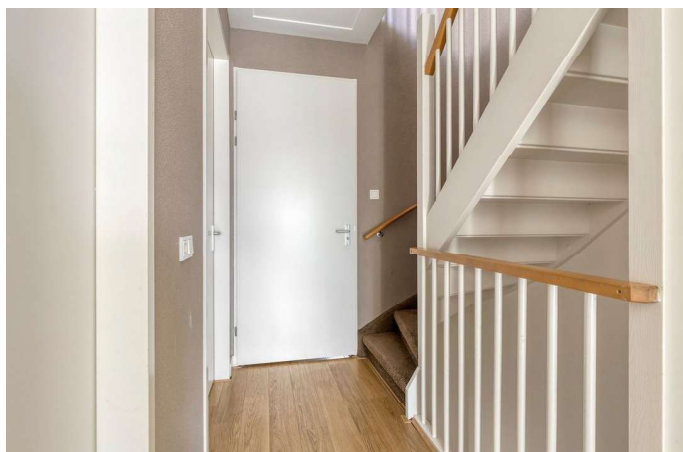
Our office takes the utmost care in ensuring the reliability and accuracy of the information in this sales brochure. However, inaccuracies and omissions may occur. No rights can be derived from the information presented, including texts and floor plans. If you have any doubts about the accuracy of the information, please ask how it was obtained or schedule another viewing. Always try to obtain all relevant information in advance.



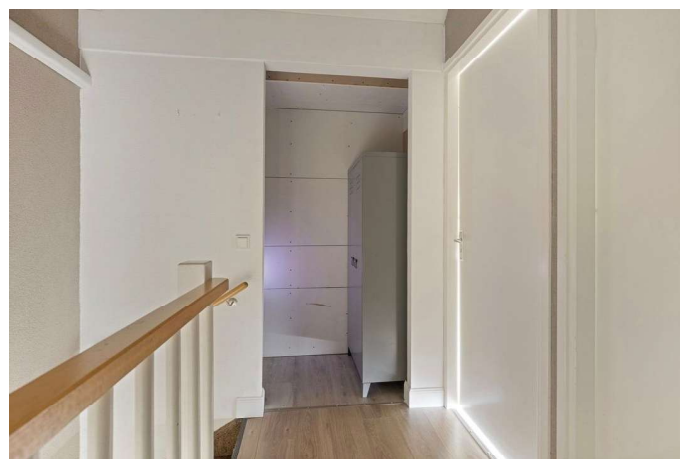
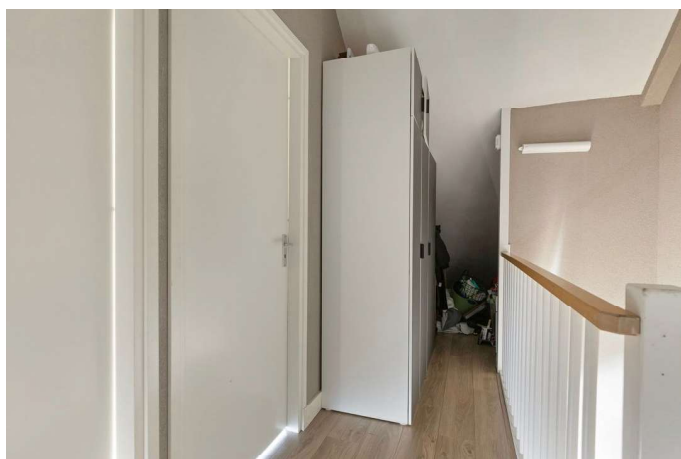
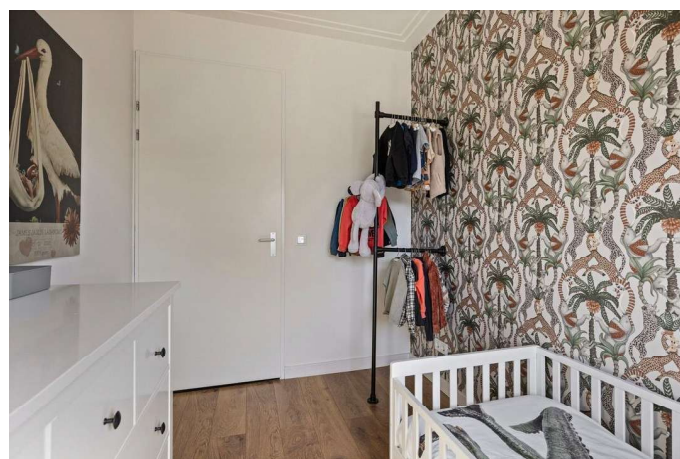
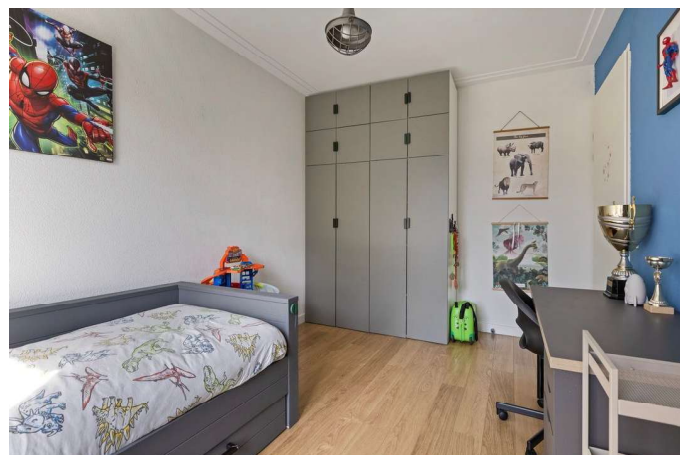


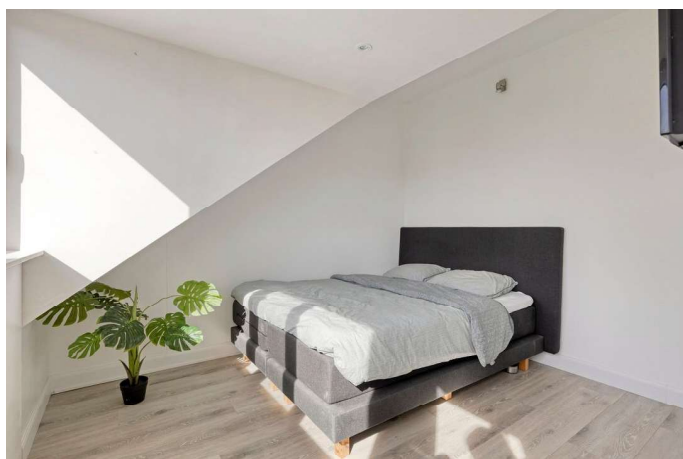
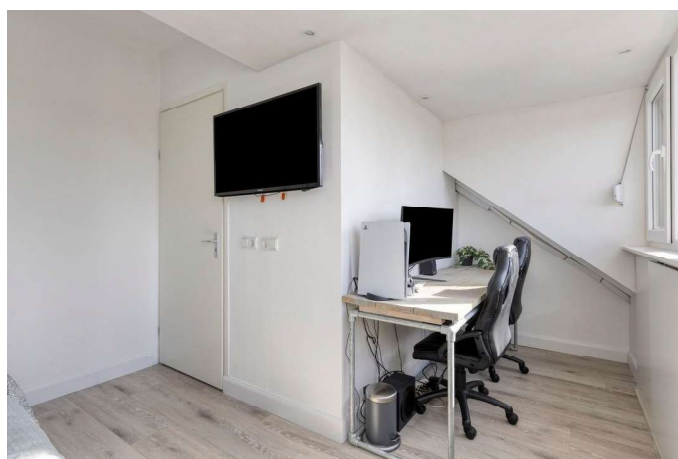
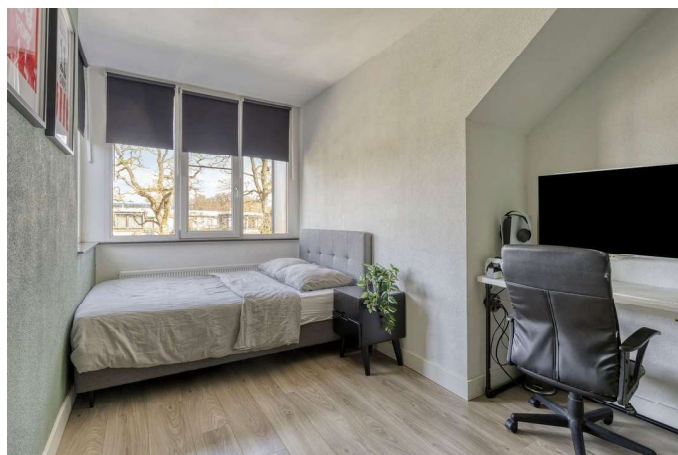
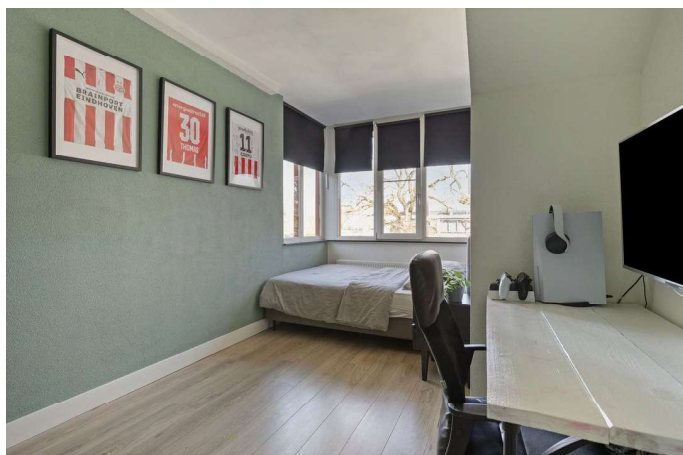


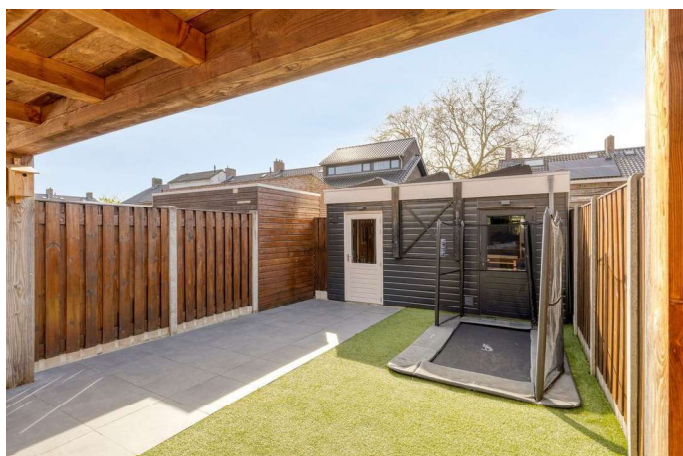














Interesse
in dit huis?

Schakel nu een
NVM-aankoopmakelaar in



PLATTEGROND



PLATTEGROND

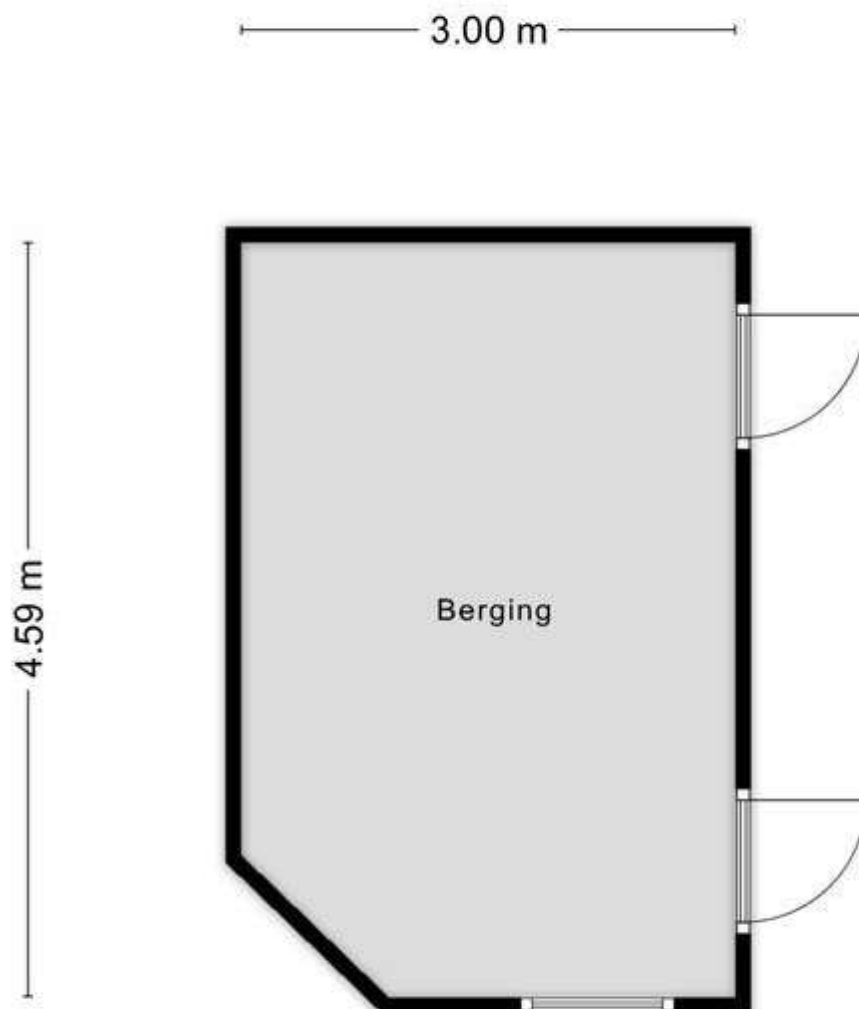


Aan de plattegronden kunnen geen rechten worden ontleend
© Zibber www.zibber.nl

PLATTEGROND



Aan de plattegronden kunnen geen rechten worden ontleend
© Zibber www.zibber.nl



Aan de plattegronden kunnen geen rechten worden ontleend
© Zibber www.zibber.nl