

MODERN TERRACE

LEO SMITSTRAAT 47
AMSTERDAM

Designvisie BALKONS EN VERSPRINGINGEN VERZACHTEN DE OVERGANG TUSSEN PRIVÉ EN STAD	5
---------------------------------------------------------------------------------------------------------	----------

Woonkamer en keuken WONEN EN KOKEN	9
----------------------------------------------	----------

Slaapkamers en badkamer SLAPEN EN BADEN	19
---------------------------------------------------	-----------

Buitenruimte TERRAS	29
-------------------------------	-----------

Buurtgids ZUIDAS	37
----------------------------	-----------

Bereikbaarheid	45
-----------------------	-----------

Kenmerken	50
------------------	-----------

Modern Terrace

ANNIEK STELTENPOOL-DOCTER & BABETTE MEIJERS /
BROERSMA WERKEN & WONEN

Locatie, architectuur en indeling komen hier op een vanzelfsprekende manier samen. In dit appartement, dat we “Modern Terras” noemen, ervaar je een woning waarin verbinding centraal staat — tussen ruimtes, tussen binnen en buiten, en binnen een zorgvuldig ontworpen woonensemble op de Zuidas. Wat hier direct opvalt, is de uitzonderlijke hoeveelheid licht dankzij de hoekligging. Grote raampartijen aan meerdere zijden halen de buitenwereld naar binnen en geven zicht op de gemeenschappelijke binnentuin. De afwerking is modern en hoogwaardig, met een uitstraling die aansluit bij de architectuur van het gebouw. De woning is bereikbaar met de lift en beschikt over twee goed bemeeten slaapkamers, logisch naast elkaar gelegen. De buitenruimte vormt een wezenlijk onderdeel van het wonen. Het ruime terras ligt in het verlengde van de woning, op de zon, en biedt een beschutte plek met uitzicht over het groen. De verbinding tussen de gebouwen, de openheid en de positie ten opzichte van de binnentuin geven deze plek een eigen karakter. Aanvullend beschikt de woning over een separate berging en is er een parkeerplaats in de ondergelegen garage beschikbaar, die apart wordt aangeboden voor € 100.000 k.k. “Modern Terrace” is een appartement waarin licht, ruimte en buitenleven samenkomen in een heldere en doordachte indeling.

De volledige woonbeleving is te ervaren op onze website via deze [link](#). Via onze website kun je ook eenvoudig zelf je bezichtiging inplannen.

Modern Terrace

Here, location, architecture, and layout come together naturally. In this apartment, which we call Modern Terrace, you experience a home where connection is central — between the rooms, between indoors and outdoors, and within a carefully designed residential complex on the Zuidas. What immediately stands out is the exceptional amount of natural light, thanks to the corner position. Large windows on several sides bring the outside in and offer views over the communal courtyard garden. The finish is modern and high-quality, with a look that complements the building’s architecture. The apartment is accessible by lift and offers two well-proportioned bedrooms, logically positioned next to one another. The outdoor space forms an essential part of living here. The generous terrace extends naturally from the apartment, enjoys a sunny position, and provides a sheltered place with views over the greenery. The connection between the buildings, the sense of openness, and the position in relation to the inner garden give this space a distinct character. In addition, the apartment comes with a separate storage room, and a parking space in the underground garage is available separately for €100,000, buyer’s costs.

Modern Terrace is an apartment in which light, space, and outdoor living come together in a clear and thoughtfully designed layout.



Anniek Steltenpool-Docter
Mobiel: +31 6 25142520
anniek@broersma.nl



Babette Meijers
Mobiel: +31 611490926
babette@broersma.nl



Designvisie

CLAUS EN KAAAN ARCHITECTS

OpZuid is ontworpen als een gelaagd woonensemble binnen de stedelijke structuur van de Zuidas, naar het stedenbouwkundige masterplan van Claus en Kaan Architects. Twee bouwvolumes omsluiten een groene binnentuin en openen zich in terrassen naar zon en water, waardoor een vanzelfsprekende oriëntatie op licht en uitzicht ontstaat. Balkons en verspringingen verzachten de overgang tussen privé en stad, met een formele noordzijde en een meer open, expressieve zuidgevel. In materialisering krijgt het gebouw een warme, bijna mediterrane uitstraling door het gebruik van zandkleurig metselwerk, royale glaspartijen en hoge verdiepingen. De gevels zijn opgebouwd uit verspringende vlakken en zorgvuldig geplaatste openingen, wat diepte en nuance toevoegt. Aan de binnentuinzijde overheerst transparantie, waar grote glasvlakken en geïntegreerde plantenbakken zorgen voor een groene, levendige gevel. De opzet van het gebouw richt zich op ruimte en flexibiliteit. Door minimale draagstructuren en grote overspanningen ontstaan vrij indeelbare plattegronden die zich aanpassen aan verschillende woonwensen. In combinatie met de royale plafondhoogtes levert dit een woonomgeving op waarin licht, lucht en bewegingsvrijheid centraal staan.

Design Vision

OpZuid was designed as a layered residential ensemble within the urban structure of the Zuidas, based on the masterplan by Claus en Kaan Architects. Two building volumes enclose a green inner courtyard and step out in terraces towards the sun and the water, creating a natural orientation towards light and views. Balconies and staggered façades soften the transition between private living and the city, with a more formal north side and a more open, expressive south façade. In its material palette, the building has a warm, almost Mediterranean character, defined by sand-coloured brickwork, generous glazing, and high ceilings. The façades are composed of staggered planes and carefully positioned openings, adding depth and nuance. On the courtyard side, transparency takes centre stage, where large glass surfaces and integrated planters create a green and lively façade. The design of the building is centred on space and flexibility. Thanks to minimal load-bearing structures and wide spans, the floor plans can be arranged freely and adapted to different living needs. Combined with the generous ceiling heights, this results in a residential environment in which light, air, and freedom of movement are key.







WOONKAMER EN KEUKEN



Wonen en koken

DANKZIJ DE HOEKLIGGING EN DE HOGE RAMEN VALT HET DAGLICHT RIJKELIJK BINNEN

De keuken vormt een rustige en verfijnde ruimte, waarin licht en materiaalgebruik de toon zetten. Dankzij de hoekligging en de hoge ramen valt het daglicht rijkelijk binnen, waardoor de ruimte zich open en uitnodigend presenteert. De afwerking is zorgvuldig en hoogwaardig, met een duidelijke focus op comfort en uitstraling. Langs één wand staat een maatwerkkastenblok met subtiele bovenkasten, waarin de spoelbak en vaatwasser zijn geïntegreerd. De vormgeving is strak en precies, waardoor deze wand als een rustig vlak in de ruimte aanwezig is. Tegenover dit blok ligt het kookeiland, dat zich als centraal werkpunt manifesteert. Hier zijn de inductiekookplaat, afzuigkap en een brede oven opgenomen, logisch gepositioneerd binnen het geheel en met voldoende ruimte rondom om vrij te bewegen. Aan het eiland sluiten drie barstoelen aan, waardoor het ook een plek wordt om te zitten en samen te komen. Het werkblad in licht natuursteen voegt een zachte tekening toe en vormt een verfijnd contrast met de strakke belijning van de kasten. Aan de zijkant is een hoge kast geïntegreerd, waarin een wijnklimaatkast, een grote Amerikaanse koel-/vriescombinatie en een inbouwkoffiezetapparaat zijn ondergebracht. Deze elementen zijn zorgvuldig opgenomen in het geheel, waardoor de keuken compleet is uitgerust zonder visuele onrust. De keuken gaat vloeiend over in het eetgedeelte, waar de ruimte zich opent en een meer sociale functie krijgt. De glazen deur maakt de overgang naar buiten vanzelfsprekend en versterkt het gevoel van ruimte en licht. De lichte vloer loopt ononderbroken door en verbindt de verschillende functies tot één geheel. In combinatie met de vloerverwarming zorgt dit voor een aangenaam en gelijkmatig comfort. Donkere accenten in het meubilair en de warme glans van de hanglamp boven de tafel brengen balans en diepte. Zo ontstaat een plek waarin koken en samenzijn op natuurlijke wijze samenkomen, met een uitstraling die zowel rustig als uitgesproken is.

Wining and dining

The kitchen forms a calm and refined space, where natural light and material choices set the tone. Thanks to its corner position and high windows, daylight pours in generously, giving the room an open and welcoming feel. The finish is carefully considered and of a high standard, with a clear focus on comfort and appearance. Along one wall is a bespoke run of cabinetry with subtle upper cabinets, incorporating the sink and dishwasher. The design is sleek and precise, allowing this wall to read as a calm, understated plane within the space. Opposite sits the kitchen island, which acts as the central workspace. It houses the induction hob, extractor hood and a wide oven, all logically positioned and with ample space around them for easy movement. Three bar stools line the island, making it not only a practical place to cook, but also a spot to sit and gather. The light natural stone worktop introduces a soft texture and provides an elegant contrast to the clean lines of the cabinetry. To the side, a tall cabinet unit has been integrated, housing a wine climate cabinet, a large American-style fridge-freezer and a built-in coffee machine. These elements have been carefully incorporated into the overall design, ensuring the kitchen is fully equipped without creating visual clutter.

The kitchen flows seamlessly into the dining area, where the space opens up and takes on a more social function. The glazed door makes the transition to the outdoors feel effortless and enhances the sense of space and light. The light-coloured floor runs continuously throughout, connecting the different functions into one cohesive whole. Combined with underfloor heating, this creates a pleasant and even level of comfort. Dark accents in the furniture and the warm sheen of the pendant light above the table bring balance and depth. The result is a space where cooking and spending time together come naturally, with a

10 | [View project](#) | [View project](#)















SLAAPKAMERS EN BADKAMER



Slapen en baden

DE BADKAMER IS UITGEVOERD IN WARME, DONKERE TINTEN EN VORMT EEN DUIDELIJK CONTRAST MET DE LICHTE SLAAPVERTREKKEN

De slaapvertrekken liggen naast elkaar aan één zijde van de woning en zijn beide van goed formaat. In de hoofdslaapkamer zorgen meerdere raampartijen op de hoek voor een open, lichte sfeer en een vrij uitzicht op de omliggende architectuur. De kamer biedt ruimte voor een volwaardig bed en wordt aangevuld met een op maat ingerichte garderobewand, waarin kleding overzichtelijk en binnen handbereik is opgeborgen. De tweede slaapkamer heeft een compacte, maar volwaardige indeling en profiteert eveneens van een prettige lichtinval via het hoge raam. Ingebouwde kasten en open schappen benutten de ruimte efficiënt en geven de kamer een speels, functioneel karakter. De badkamer is uitgevoerd in warme, donkere tinten en vormt een duidelijk contrast met de lichte slaapvertrekken. Grote tegels lopen door over vloer en wand en versterken de rustige, uniforme uitstraling. Het ligbad is verdiept geplaatst en loopt naadloos over in de wand, terwijl de inloopdouche met nis en geïntegreerde kranen strak is vormgegeven. Het wastafelmeubel zweeft licht boven de vloer en wordt subtiel aangelicht, wat de ruimte extra diepte geeft. In de hal is bovendien een praktische nis opgenomen met wasmachine en droger, zorgvuldig weggewerkt achter een kastfront. De kasten in de hal bieden daarnaast ruimte voor een garderobe, terwijl zich hier ook een separaat toilet bevindt.

Rest and refresh

The bedrooms are positioned side by side along one side of the apartment, and both are well-proportioned. In the principal bedroom, multiple corner windows create an open and light atmosphere, with unobstructed views of the surrounding architecture. The room easily accommodates a full-sized bed and is complemented by a bespoke wardrobe wall, where clothing is neatly organised and within easy reach. The second bedroom has a compact yet fully functional layout and also benefits from pleasant natural light through its tall window. Built-in cupboards and open shelving make efficient use of the space and give the room a playful yet practical character. The bathroom is finished in warm, dark tones, creating a clear contrast with the lighter bedrooms. Large tiles continue across both floor and walls, reinforcing the calm and uniform appearance. The bathtub is set into the floor and merges seamlessly with the wall, while the walk-in shower with niche and integrated fittings has a clean, streamlined design. The vanity unit appears to float lightly above the floor and is subtly lit, giving the room added depth. The hallway also includes a practical niche for the washing machine and dryer, neatly concealed behind cabinet fronts. Additional cupboards in the hallway provide space for coats and storage, and there is also a separate toilet.















BUITENRUIMTE



Terras

DE TERRASSEN MAKEN DEEL UIT VAN EEN DOORLOPENDE
STRUCTUUR DIE DE TWEE GEBOUWEN MET ELKAAR VERBINDT

De buitenruimte bestaat uit een royaal terras dat in het verlengde van de woonruimte ligt en direct aansluit op de eetkamer. De houten vlonder geeft het geheel een warme basis en maakt het terras geschikt voor zowel een zit- als een eetopstelling. De terrassen maken deel uit van een doorlopende structuur die de twee gebouwen met elkaar verbindt, wat zorgt voor lange zichtlijnen en een open ruimtelijk gevoel. Aan de straatzijde biedt een glazen scherm beschutting tegen wind, terwijl het transparante karakter het licht vrij doorlaat en het zicht behoudt. Het terras kijkt uit over de gemeenschappelijke binnentuin, waar groen en slingerende paden een rustig decor vormen. De combinatie van hoogte, beschutting en uitzicht maakt dit tot een plek waar zowel luwte als openheid samenkomen.

Terrace

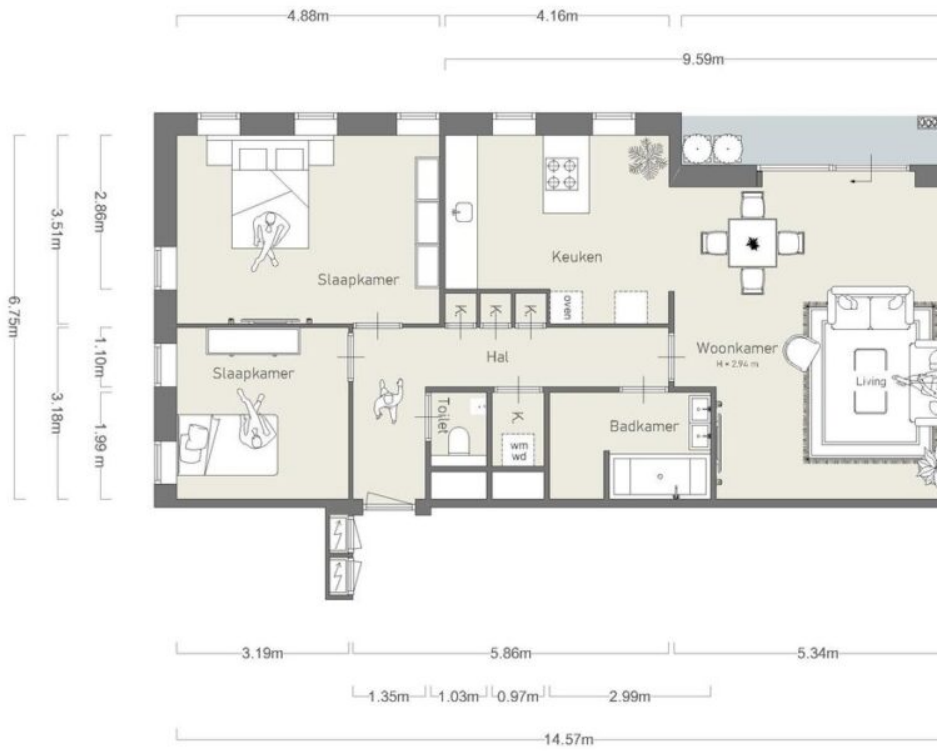
The outdoor space consists of a generous terrace that extends naturally from the living area and connects directly to the dining room. The timber decking provides a warm foundation and makes the terrace suitable for both a seating area and an outdoor dining setup.

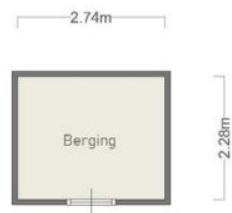
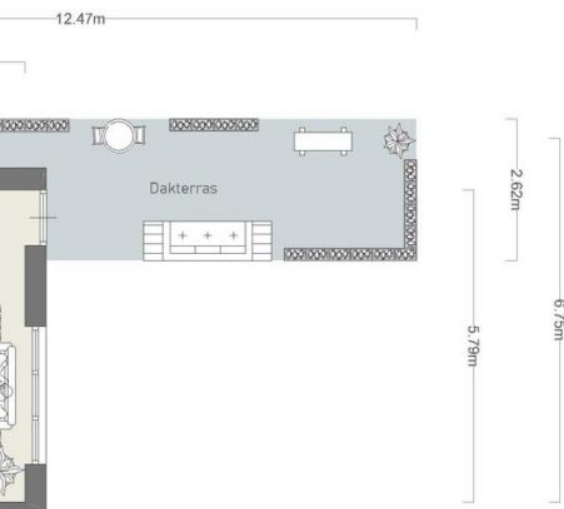
The terraces form part of a continuous structure that links the two buildings, creating long sightlines and an open sense of space. On the street side, a glass screen offers shelter from the wind, while its transparent design allows light to pass through freely and preserves the view.

The terrace overlooks the communal inner garden, where greenery and winding paths create a calm backdrop. The combination of elevation, shelter and outlook makes this a place where privacy and openness come together with ease.









Wonen _____

92,6m²

Overig _____

0,49m²

Buitenruimte _____

23,10m²

Externe bergruimte _____

26,10m²

*De op de tekening angegeven
maten zijn circa-maten, onder voorbehoud
van drukfouten;
zie meetrapport NEN 2580 / BBMI - NVM*



VOOR

LE PAIN QUOTIDIEN

LE PAIN QUOTIDIEN

LE PAIN QUOTIDIEN

LEVERANCIER
VAN DE
LEKKERSTE
BIOLOGISCHE
BROODEN

LE Pain
QUOTIDIEN

LE Pain
QUOTIDIEN
LE PAIN
QUOTIDIEN
OPEN
7 DAGEN
PER WEEK



BUURTGIDS



A **Bolenius**
George Gershwinaan 30,
1082 MT Amsterdam

Luc Kusters is een inventieve man. Dat geldt zowel voor de schilderachtige opmaak van de borden als de smaakassociaties. Zijn keuken is licht, maar tegelijkertijd boordevol power.

B **Nela**
Beethovenstraat 515,
1083 HK Amsterdam

Bij Nela vieren ze de samensmelting van live vuur koken met hoogwaardige en zorgvuldig geselecteerde ingrediënten. Ze halen en selecteren seizoensgebonden producten van gespecialiseerde partners.

C **Café Loetje**
Parnassusweg 1021,
1082 LZ Amsterdam

In 1977 werd café Loetje opgericht als biljartcafé door Ludwig 'Loetje' Klinkhamer, maar het duurde niet lang voor men het biljart inruilde voor de ossenhaasbiefstuk die werd geserveerd.

D **Vascobelo Parnassusweg**
Parnassusweg 400,
1081 LD Amsterdam

Vascobelo ontstond in 1998 in Antwerpen vanuit de familiepassie van Marc De Roeck, die opgroeide met vers gebrande koffie van zijn vader.

E **Shilla Supermarkets**
Gelderlandplein 187,
1082 LW Amsterdam

Een Japanse en Koreaanse foodmarkt. Gevestigd op het Gelderlandplein. Oorspronkelijk opende ze deze winkel om mensen uit Japan en Korea zich weer een beetje thuis te laten voelen, maar inmiddels weet iedereen deze foodmarkt te vinden.

F **Cinema The Pulse**
Hildegard Von Bingenstraat 4,
1081 LH Amsterdam

Cinema The Pulse Cinema The Pulse is een filmtheater in de plint van The Pulse of Amsterdam op de Zuidas, met een breed programma van arthouse, cult en actuele films.

G **De Thomas**
Prinses Irenestraat 36,
1077 WX Amsterdam

De Thomas is een monumentale kerk aan de rand van de Zuidas waar religie en cultuur bewust samenkomen.

H **Diez Gallery**
Parnassusweg 220,
1076 AV Amsterdam

Diez is een Amsterdamse kunstgalerie met een internationale uitstraling, opgericht in 2022 door Diego Diez. De tentoonstellingen worden samengesteld in samenwerking met kunstenaars die affiniteit hebben met Diez's interesses en zullen zowel internationaal als nationaal talent presenteren in Amsterdam.

I **VU ART SCIENCE gallery**
De Boelelaan IIII,
1081 HV Amsterdam

VU ART SCIENCE gallery De VU ART SCIENCE gallery is een universitaire galerie op de VU-campus waar kunst en wetenschap elkaar ontmoeten in tentoonstellingen en dialogen rond actuele thema's.

J **Rialto VU**
De Boelelaan IIII,
1081 HV Amsterdam

Rialto VU is de tweede locatie van het historische filmtheater Rialto (1921) en gevestigd op de VU-campus aan de Boelelaan.

K **De Botanische Tuin Zuidas**
Van der Boechorststraat 8,
1081 BT Amsterdam

De Botanische Tuin Zuidas De Botanische Tuin Zuidas, ontstaan als universitaire hortus in 1967, is een verrassend groene oase midden op de VU-campus.

L **Atariya**
Kastelenstraat 262-264,
1082 EJ Amsterdam

Naast importeur en distributie van Japanse producten heeft dit bedrijf ook een winkel in Amsterdam. Hier vind je een geweldig en uitgebreid assortiment aan Japanse etenswaar producten. Het is ook mogelijk om eten af te halen.

M **China Supreme**
Buitenveldertselaan 114,
1081 AB Amsterdam

China Supreme is een must-visit voor liefhebbers van Chinees streetfood en comfort food. Het populairste gerecht op de kaart zijn de jianbingcrêpes, die gevuld worden met onder andere ei, pittige olie en lente-ui, garnalen of eend.

N **Mouwes**
Kastelenstraat 261,
1082 EG Amsterdam

Mouwes Koshere Delicatessen is al meer dan 200 jaar het adres voor alle koshere producten. Of je komt voor je dagelijkse boodschappen of je zoekt iets speciaals, zij hebben het allemaal. Van brood, kaas en vlees tot Israelische specialiteiten.

O **Restaurant Showw (*)**
Gelrestraat 28,
1079 MZ Amsterdam

Eigenaren Lendl Mijnhijmer (sommelier en restaurant manager) en Dorus Floris, executive chef, voorheen Bougainville (*) openen hun eigen fine dining restaurant aan de kop van de Zuidas.

P **Wagyu Yakiniku Kanata**
Buitenveldertselaan 158A,
1081 AB Amsterdam

Wagyu Yakiniku Kanata restaurant is een plek waar je kan genieten van rundvlees van de hoogste kwaliteit. Bij Kanata vind je een traditionele ingebouwde Japanse barbecue aan tafel, waar je zelf je Wagyu vlees en groenten grillt.

Q **Umeno**
Agamemnonstraat 27,
1076 LP Amsterdam

Umeno is een van de oudste Japanse restaurants in Amsterdam dat geliefd is bij haar vaste lokale gasten.

R **L'Amuse**
Olympiaplein III,
1077 CV Amsterdam

Volgens sommigen is dit de beste kaaswinkel van Nederland. Ze hebben een indrukwekkend breed assortiment van de lekkerste kazen. Ook heerlijke wijn, salami, ham en olijfolie is hier te koop.

FUN FOREST





ALLE VRIJDAG
AVONDUUR VIND
JE OP BEVER.NL

BAR



BEREIKBAARHEID

Bereikbaarheid

Het appartement is gelegen in het centrum van de Zuidas. Voor de dagelijkse boodschappen kunt u terecht op het Stadionplein en het Olympiaplein met bijvoorbeeld de ambachtelijke Franse bakker Le Fournil, kaaswinkel L'Amuse, Slagerij Zikking & Zoon, Marqt en Albert Heijn. In de directe omgeving zijn diverse leuke restaurants en cafés. Daarnaast liggen alle (internationale) scholen in Zuid op een steenworp afstand. De ligging van het appartement is ook ideaal ten opzichte van de kantoren op de Zuidas, dichtbij het winkelcentrum Groot Gelderlandplein en geliefde winkelstraten zoals de Beethovenstraat, de Cornelis Schuytstraat en de P.C. Hoofstraat.

De buurt is ook ideaal voor rust en recreatie. Hiervoor zijn naast de brede groene lanen ook het Amsterdamse Bos, het Vondelpark, het Park Schinkeleilanden en het Beatrixpark de ideale dichtbij gelegen locaties. Ook het gezellige centrum van Amsterdam is op fietsafstand en met het openbaar vervoer goed bereikbaar. Op loopafstand van Station Zuid en 15 minuten rijden van Schiphol.

Bereikbaarheid

De ligging in Amsterdam-Zuid zorgt voor een vanzelfsprekende verbinding met de rest van de stad. In de directe omgeving bevinden zich meerdere tram- en bushaltes, terwijl station Amsterdam Zuid op zeer korte afstand ligt en snelle verbindingen biedt richting Schiphol en andere grote steden. Met de fiets ben je binnen enkele minuten vanuit de Zuidas in de omliggende parken, terwijl de nabijgelegen uitvalswegen zorgen voor een vlotte aansluiting met de auto. Deze locatie combineert daarmee een rustige woonomgeving met uitstekende bereikbaarheid.

Neighbourhood

The apartment is located in the heart of the Zuidas. For daily shopping, Stadionplein and Olympiaplein are nearby, offering, among others, the artisanal French bakery Le Fournil, cheese shop L'Amuse, butcher Zikking & Zoon, Marqt, and Albert Heijn. There are also several attractive restaurants and cafés in the immediate area. In addition, all international and local schools in Amsterdam South are just a stone's throw away. The apartment is also ideally situated in relation to the offices on the Zuidas, close to the Groot Gelderlandplein shopping centre and popular shopping streets such as Beethovenstraat, Cornelis Schuytstraat, and P.C. Hoofstraat. The neighbourhood is equally well suited to peace and recreation. In addition to its broad green avenues, the Amsterdamse Bos, Vondelpark, Park Schinkeleilanden, and Beatrixpark are all nearby and offer excellent places to relax and enjoy nature. Amsterdam's lively city centre is also within cycling distance and easily accessible by public transport. Station Zuid is within walking distance, and Schiphol can be reached within approximately 15 minutes by car.

Accessibility

Its location in Amsterdam South ensures a natural connection to the rest of the city. Several tram and bus stops are located nearby, while Amsterdam Zuid station is just a short distance away and provides fast connections to Schiphol and other major cities. By bicycle, the surrounding parks can be reached within minutes from the Zuidas, while the nearby arterial roads ensure easy access by car. This location, therefore, combines a peaceful residential setting with excellent accessibility.



Wat de eigenaren gaan missen

Wat ons zo aanspreekt aan de Zuidas, is de internationale allure, de bijzondere architectuur en het feit dat het een plek is die nog volop in ontwikkeling is.

Deze woning was onze eerste koopwoning samen. Het begin van een nieuwe fase, gericht op het opbouwen, het groeien en de toekomst. Omdat we de woning vanaf papier hebben gekocht, konden we alles zelf bepalen: van de indeling tot de plafondhoge deuren en het interieur. Elk detail in huis is een bewuste keuze geweest die bij ons past. Niet lang daarna kregen we kinderen, waardoor dit huis nog een diepere betekenis kreeg. Het werd niet alleen ons thuis, maar ook de plek waar ons gezin is begonnen en gegroeid.

Doordat het gebouw kleinschaliger is dan de omringende torens, voelt het intiem en persoonlijk, terwijl je tegelijkertijd onderdeel bent van die indrukwekkende, stedelijke omgeving. Wat we daarnaast erg waarderen aan de buurt is het brede aanbod aan leuke barretjes en restaurants. Er is een mooie balans tussen verfijnde restaurants en meer toegankelijke, informele plekken. Ook zijn er fijne koffiebarretjes waar je op zaterdagochtend even kunt neerstrijken voor een goede koffie.

De sfeer en beleving op de Zuidas vind je nergens anders in Amsterdam. Met een mix van mensen van over de hele wereld, opvallende architectuur en steeds meer plekken om samen te komen, is er een dynamiek ontstaan die perfect bij ons past."

"Omdat we de woning vanaf papier hebben gekocht, konden we alles zelf bepalen: van de indeling tot de plafondhoge deuren en het interieur."



Vraagprijs	<ul style="list-style-type: none">• € 880.000 k.k. (appartement)• € 100.000 k.k. (parkeerplaats)
Beschikbaarheid	<ul style="list-style-type: none">• In overleg
Vertrekken	<ul style="list-style-type: none">• 3 kamers• 2 slaapkamers• 1 badkamer
Onderhoud	<ul style="list-style-type: none">• Intern: Goed• Extern: Goed
Oppervlakten & Inhoud	<ul style="list-style-type: none">• Woonoppervlakte: 93 m²• Gebouwgebonden buitenruimte: 23 m²• Externe bergruimte: 26 m²
Bouwjaar	<ul style="list-style-type: none">• 2015
Installaties	<ul style="list-style-type: none">• Lift• Mechanische ventilatie
Ligging	<ul style="list-style-type: none">• Aan rustige weg• In woonwijk
Parkeren	<ul style="list-style-type: none">• Parkeergarage• Parkeerkelder
Type verwarming	<ul style="list-style-type: none">• Stadsverwarming• Vloerverwarming geheel• Warmte terugwininstallatie

Type warmwater

- Centrale voorziening

Bestemming

- Woonruimte

Eigendomsoort

- Eigendom belast met erfpacht
- Erfpachtcanon € 3.045,68 per jaar *
- * In beginsel IB aftrekbaar

Buitenruimte

- Terras

Kadastraal

- Gemeente: Amsterdam
- Sectie: Ak
- Nummer: 4448

Duurzaamheid

- Volledig geïsoleerd
- Energielabel A

Soort

- Appartement
- Bovenwoning

Welke woonlaag

- 5e

Bijzonderheden

- Toegankelijk voor ouderen

Overige kenmerken

- OZB ('26) € 506,97 per jaar
- Rioolrecht ('26) € 192,04 per jaar
- Servicekosten VvE € 283,18 per maand (appartement)
- Servicekosten VvE € 10,70 per maand (berging)
- Servicekosten VvE € 32,07 per maand (parkeerplaats)

Broersma.
Elegant in werken
en wonen.

Koningslaan 14
1075 AC Amsterdam

Broersma Wonen
+31 (0)20 305 97 77
wonen@broersma.nl

BROERSMA.NL