



Overal thuis



Vraagprijs € 499.000 k.k.

DEURNE

Wilhelminahof 14

Vestiging Aarle-Rixtel
Dorpsstraat 8a
5735 ED Aarle-Rixtel

T 0492 - 38 66 00
E info@berkkerkhof.nl





Van den Berk & Kerkhof
laat u graag kennismaken met deze...

MODERN APPARTEMENT

Kenmerken

Energie label:



Soort (woning):

Portiekflat

Bouwvorm/ type:

Appartement

Bouwjaar:

2000

Kamers:

3

Woonoppervlakte:

131 m²

Perceeloppervlakte:

0 m²

Inhoud:

432 m³

Bijgebouwen:

6 m²

Ligging:

aan rustige weg, vrij uitzicht

Isolatie:

Volledig geïsoleerd



Dit ruime 3-kamer appartement van 131 m² beschikt over een heerlijke loggia, 2e balkon, 2 slaapkamers en een eigen parkeerplaats.

Het appartement is gelegen op de 1e verdieping van een kleinschalig appartementencomplex met uitzicht op het spoor.

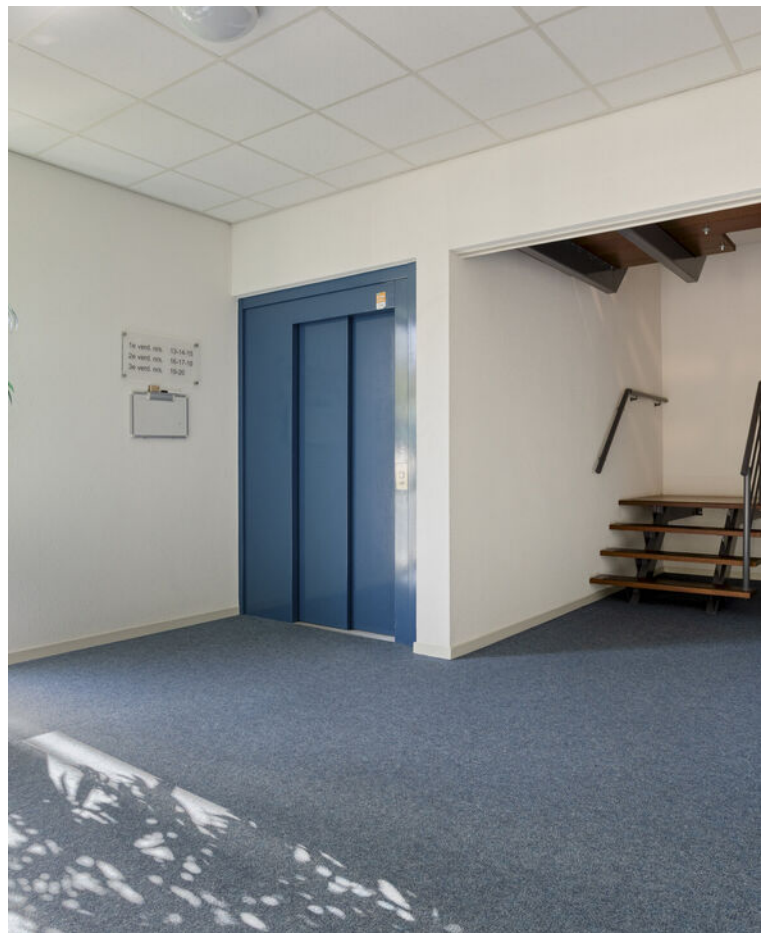
Zowel het NS station als het centrum van Deurne met alle voorzieningen zijn op loopafstand gelegen.



Centrale hal

De centrale entree op de begane grond is voorzien van een intercom installatie en geeft toegang tot het trappenhuis en de liftopgang.

Het appartement is gelegen op de 1e verdieping.





Hal



U komt binnen in een ruime hal van waaruit de 2 slaapkamers, badkamer, woonkamer, toiletruimte en technische ruimte bereikbaar zijn.



Direct bij binnenkomst in de woonkamer valt de grote hoeveelheid licht op die het appartement tot een aangename verblijfsruimte maakt.

Tevens geeft een schuifpui toegang tot de loggia, die als verlengstuk van de woonkamer dient. Middels een halfhoge scheidingsmuur wordt de keuken van de woonkamer gescheiden.

De woonkamer is voorzien van een gestucadoord plafond en gestucadoorde wanden, gecombineerd met stijlvol behang.



Woonkamer







Loggia



De nette keukeninrichting is in hoekopstelling geplaatst en voorzien van onder- en bovenkasten, een inductie kookplaat met afzuigkap, combi-oven, koel-vriescombinatie, vaatwasser en spoelbak.

Keuken





Hoofdslaapkamer



De royale hoofdslaapkamer biedt volop ruimte voor het plaatsen van een bed en kasten. Aangrenzend is een eigen balkon gelegen, waar u 's ochtend heerlijk geniet van de opkomende zon.



Balkon



Slaapkamers



De 2e slaapkamer grenst eveneens aan het balkon.

De hal, slaapkamers en woonkamer zijn belegd met een lamelparketvloer.



De badkamer is volledig betegeld en voorzien van een inloopdouche, dubbele wastafel en een designradiator.

Op de badkamer is elektrische vloerverwarming aanwezig.

Badkamer





Toilet

De separate toiletruimte is vanuit de gang bereikbaar en voorzien van een hangend toilet met wastafeltje

In de technische ruimte zijn, naast volop bergruimte, de cv-installatie, mechanische ventilatie unit en de witgoedaansluitingen aanwezig.





Op de begane grond zijn de bergingen van het complex gelegen en beschikt u over een eigen berging met verlichting en elektra.

Op het parkeerterrein is een eigen privé parkeerplaats aanwezig.
Verder is er rondom het complex volop openbare parkeergelegenheid beschikbaar.



Bijzonderheden

- Ruim 3-kamerappartement van 131 m²
- Loggia en 2e balkon
- 2 slaapkamers
- Woonkamer met volop lichtinval
- Eigen privé parkeerplaats
- Gelegen nabij het NS station
- Het centrum van Deurne is "om de hoek" gelegen
- Volledig geïsoleerd, energielabel A+
- Servicekosten bedragen € 279,- per maand

Waarborgsom/bankgarantie

Verkopers verlangen een waarborgsom/bankgarantie ter grootte van 10% van de koopsom.

Plattegrond



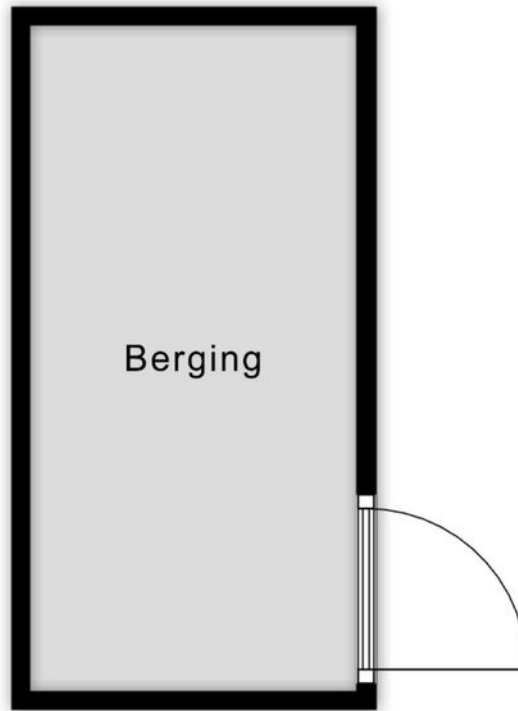
Aan de plattegronden kunnen geen rechten worden ontleend
© Zibber www.zibber.nl

Indeling appartement

Plattegrond



3.34 m

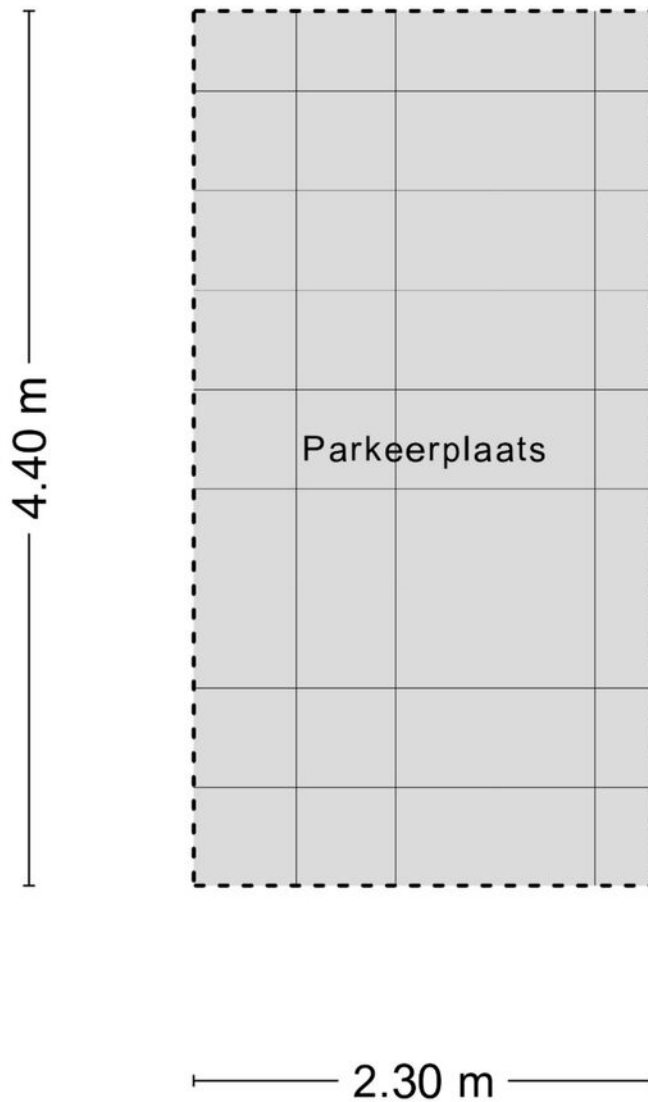


1.63 m

Aan de plattegronden kunnen geen rechten worden ontleend
© Zibber www.zibber.nl

Berging

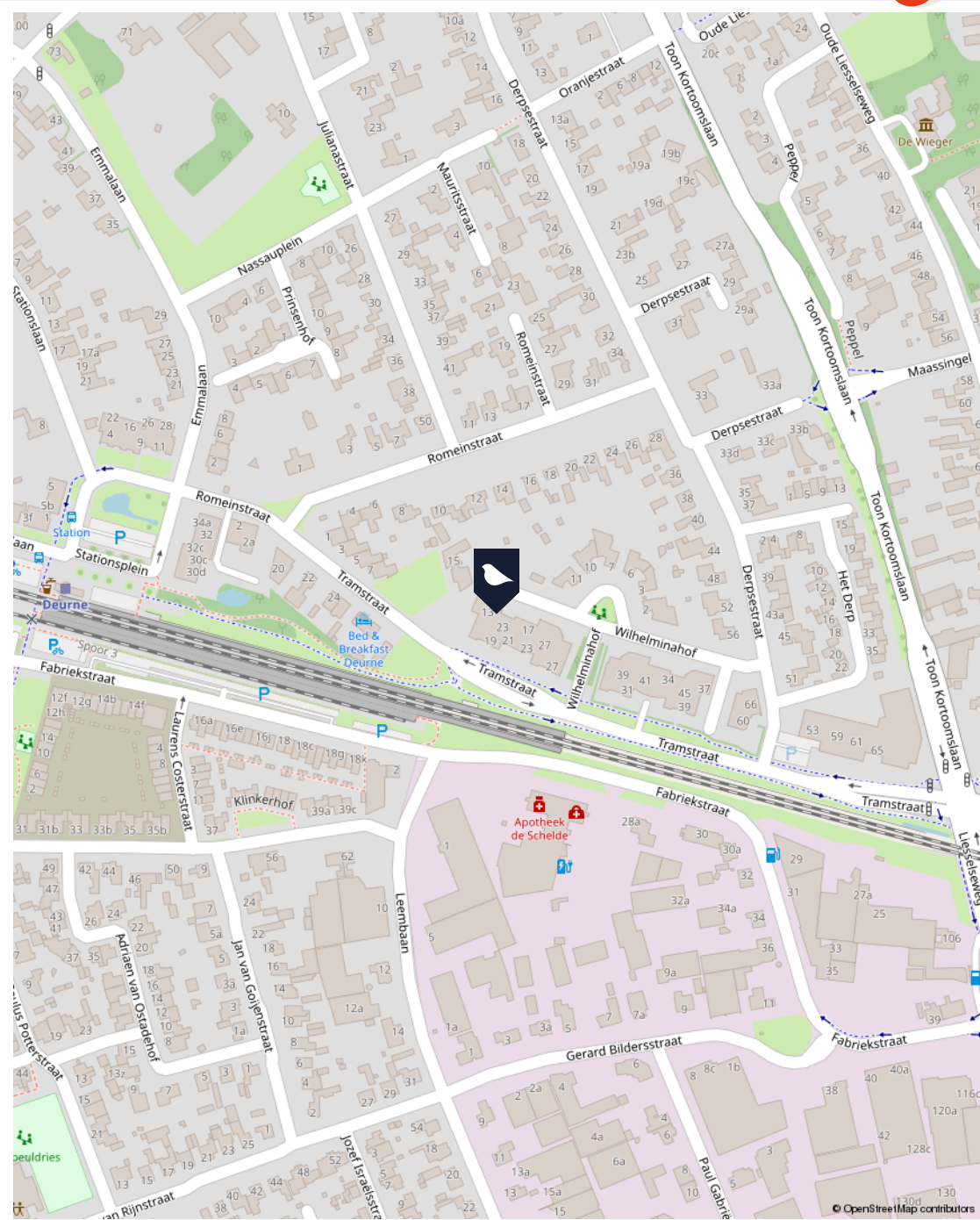
Plattegrond



Aan de plattegronden kunnen geen rechten worden ontleend
© Zibber www.zibber.nl

Privé parkeerplaats

In de omgeving



Maak kennis met Van den Berk & Kerkhof



Wij zijn Van den Berk & Kerkhof. Makelaar, sinds meer dan vijftig jaar. Met kantoren in Aarle-Rixtel en Best. Met meer dan 20 medewerkers, die ieder hun eigen specialisme hebben – wonen, agrarisch of zakelijk – en die samen een gezonde mix aan energie en ervaring bieden.

“Gewoon ons werk doen, past niet zo bij ons. Dat zie ik bij iedereen die hier werkt. Wij willen altijd net dat stapje extra doen. Voor iedere klant. Waarom? Omdat we houden van ons werk. En omdat we ons werk oprecht niet voor onszelf doen, maar voor onze klanten. Wij willen niet zomaar ons werk doen, wij willen iets toevoegen. Altijd.”

Bent u geïnteresseerd in deze woning?

Neem contact met ons op!



Erik Klessens

NVM makelaar-taxateur

T 06 - 16 40 63 35

E e.klessens@berkkerkhof.nl



Isa van der Ligt

Commercieel medewerkster binnendienst

T 0492 - 38 66 00

E i.vanderligt@berkkerkhof.nl

BERK & KERKHOF

MAKELAARS. TAXATEURS EN ADVISEURS

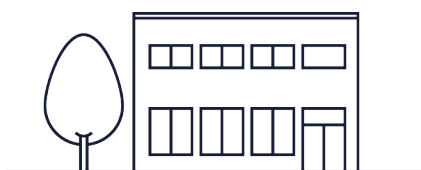


Vestiging Aarle-Rixtel

Dorpsstraat 8a, 5735 ED Aarle-Rixtel

T 0492 – 38 66 00

E info@berkkerkhof.nl



Vestiging Best

Eindhovenseweg 30b 5683 KH Best

T 0499 – 37 55 65

E best@berkkerkhof.nl

Disclaimer

Ons kantoor besteedt de uiterste zorg aan de betrouwbaarheid en actualiteit van de gegevens in de door ons samengestelde verkoopbrochure. Onjuistheden en onvolledigheden kunnen echter voorkomen. Aan de door ons gepresenteerde gegevens waaronder de teksten en plattegronden kunnen geen rechten worden ontleend. Probeer te allen tijde alle voor u relevante informatie vooraf te verkrijgen.



**Graag tot ziens bij
Van den Berk & Kerkhof!**



WWW.BERKKERKHOF.NL



Bijlage: Meetrapport

Meetrapport

Zibber

Meetcertificaat

Zibber B.V. heeft in opdracht van Van den Berk en Kerkhof Makelaardij Aarle Rixtel dit meetrapport opgesteld conform de NTA 2581:2011 waarin de gebruiksoppervlakten en bruto-inhoud en vloeroppervlak zijn vast gesteld.

Object type	Woning
Adres	Wilhelminahof 14
Postcode/plaats	5751 gj, Deurne
Meetcertificaat type A	Op locatie gecontroleerd en gemeten

Status Definitief

Datum meetopname	23-04-2026
Datum meetrapport	24-04-2026
Certificaatnummer	1647640

	Totaal	
Gebruiksoppervlakte wonen	130,80	M ²
Gebruiksoppervlakte overige inpandige ruimte	0,00	M ²
Gebouw gebonden buitenruimte	0,00	M ²
Externe bergruimte	5,50	M ²
Bruto vloeroppervlak	144,00	M²
Bruto inhoud woning	432,11	M³

De meting en berekeningen zijn op basis van de "Meetinstructie bepalen gebruiksoppervlakten woningen" en "Meetinstructie bepalen bruto inhoud woningen" a.d.h.v. de NEN2580:2007 NL, 'Oppervlakten en inhoud van gebouwen – Termen, definities en bepalingsmethoden', inclusief het correctieblad NEN 2580:2007/C1:2008. Op dit meetcertificaat zijn de in dit meetrapport genoemde aannames en voorbehouden van toepassing.

Rapport opgemaakt door Zibber B.V., naar beste kennis en wetenschap, geheel te goeder trouw en voldoet aan de eisen van NTA 2581:2011