

K O P I N S K Y
M A K E L A A R D I J

Loenermark 521

Vraagprijs: € 385.000,-k.k.

Prachtig gelegen 4-kamer APPARTEMENT van ca. 81 m² met DRIE RUIME SLAAPKAMERS, een zonnig BALKON, een eigen PARKEERPLAATS in de GARAGE en ENERGIELABEL B!

Bent u op zoek naar een licht en ruim appartement met een praktische indeling, fraai uitzicht én een centrale ligging? Dan is Loenermark 521 precies wat u zoekt! Dit appartement is gelegen op de negende etage, beschikt over recent geplaatst HR++ glas en is keurig afgewerkt met gestuukte wanden en een moderne laminaatvloer.

Maak snel een afspraak voor een bezichtiging en laat u verrassen!

DE WONING

Middels het verzorgde gemeenschappelijke trappenhuis of de lift bereikt u het appartement op de negende verdieping. U komt binnen in de hal, die toegang geeft tot alle vertrekken.

De lichte woonkamer met open keuken vormt het hart van de woning en biedt een fijne leefruimte met een prettige plafondhoogte en veel daglicht. Vanuit de woonkamer heeft u direct toegang tot het balkon, waar u kunt genieten van een vrij uitzicht en een heerlijke plek heeft om te ontspannen.

De keuken is praktisch opgesteld en biedt diverse mogelijkheden om deze naar eigen smaak te moderniseren of uit te breiden.

Het appartement beschikt over drie goed bemeten slaapkamers, ideaal voor een gezin, logeerkamer of thuiswerkplek.

De praktische badkamer is voorzien van een douche en wastafel en de aansluiting voor de wasmachine. Het separate toilet is uitgevoerd in dezelfde stijl. Daarnaast is er een handige inpandige berg-/kast ruimte aanwezig voor extra opslag.

Op de begane grond beschikt u over een praktische (fietsen)berging en een eigen parkeerplaats in de garage onder het gebouw, een groot pluspunt in Amsterdam!

DE LIGGING

Het appartement is uitstekend gelegen ten opzichte van diverse voorzieningen. Voor uw dagelijkse boodschappen kunt u terecht bij het nabijgelegen winkelcentrum Boven 't Y, met een breed aanbod aan winkels, supermarkten en horeca.

Daarnaast bevindt het appartement zich op loopafstand van metrostation Noord (Noord/Zuidlijn), waarmee u binnen enkele minuten in het centrum van Amsterdam bent. Ook met de auto bereikt u snel de ring A10.

Voor recreatie en ontspanning liggen onder andere het NDSM-terrein, de Nieuwendammerdijk en recreatiegebied 't Twiske op korte afstand.

DE VERENIGING

De actieve vereniging van eigenaars wordt professioneel beheerd en zorgt voor goed onderhoud van het complex.

Aandeel woning: 89/17.912

Aandeel parkeerplaats: 11/17.912

De servicekosten bedragen:

€ 190,78 per maand (woning)

€ 35,53 per maand (parkeerplaats)

€ 150,- voorschot stookkosten

Deze stookkosten worden jaarlijks verrekend op basis van het werkelijke verbruik.

HET ONDERHOUD

Het appartement is netjes onderhouden en voorzien van gestuukte wanden en een moderne laminaatvloer, waardoor het geheel een verzorgde en frisse uitstraling heeft. Dankzij het recent geplaatste HR++ glas is het wooncomfort verbeterd en draagt dit bij aan het energielabel B.

DE GROND

De woning is gelegen op gemeentelijke erfpachtgrond. De jaarlijks te betalen canon is afgekocht t/m 15-09-2053. De huidige eigenaar heeft onder de gunstige voorwaarden de canon voor na 2053 reeds vastgeklikt (€ 83,02 prijspeil 2022). Meer informatie bij de verkopend makelaar.

BIJZONDERHEDEN

Woonoppervlakte ca. 81 m²
Gelegen op de 9e verdieping
Energie label B
HR++ glas (recent geplaatst)
Drie slaapkamers
Balkon met vrij uitzicht
Erfpachtcanon afgekocht t/m 15-09-2053
Gestrukte wanden en laminaatvloer
Eigen parkeerplaats in de garage
Berging in de onderbouw
Actieve en professioneel beheerde VvE

Kortom: een licht en ruim appartement met drie slaapkamers, een balkon en eigen parkeerplaats op een uitstekende locatie in Amsterdam-Noord. Comfort, ruimte en mogelijkheden komen hier perfect samen!

Plan snel een bezichtiging en ervaar zelf de ruimte en het uitzicht van dit fijne appartement!

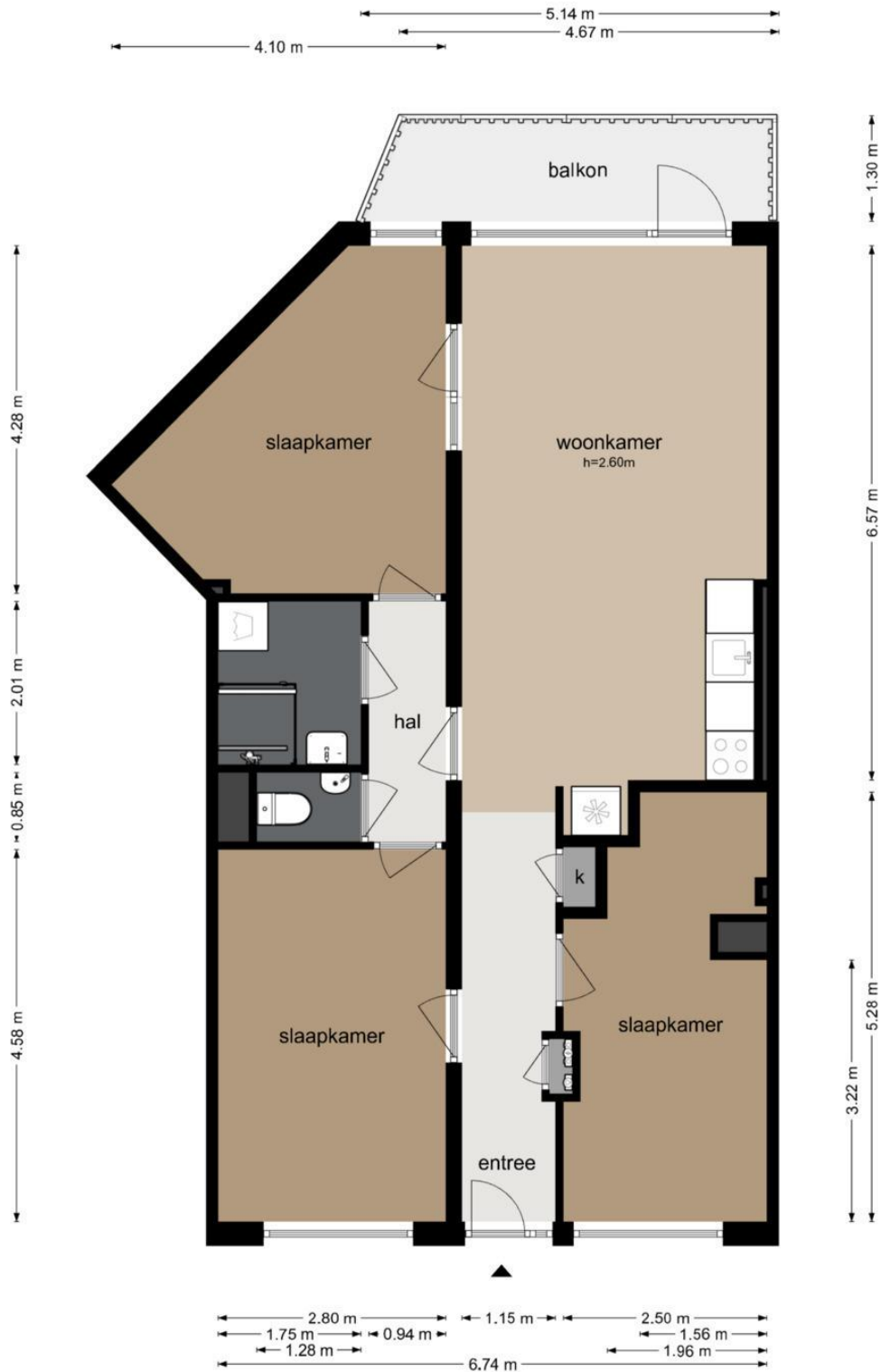
De in deze brochure getoonde vrijblijvende informatie is met zorg samengesteld op basis van gegevens van de verkoper en/of derden. Aan de inhoud kunnen geen rechten worden ontleend.





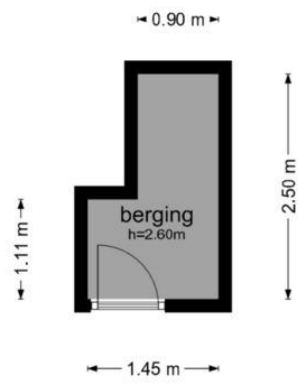


Loenermark 521 - Amsterdam
Negende Verdieping



De plattegronden zijn geproduceerd voor promotionele doeleinden en ter indicatie.
Aan de plattegronden kunnen geen rechten worden ontleend
© www.beeldgarage.nl

**Loenermark 521 - Amsterdam
Berging**



De plattegronden zijn geproduceerd voor promotionele doeleinden en ter indicatie.
Aan de plattegronden kunnen geen rechten worden ontleend
© www.beeldgarage.nl