

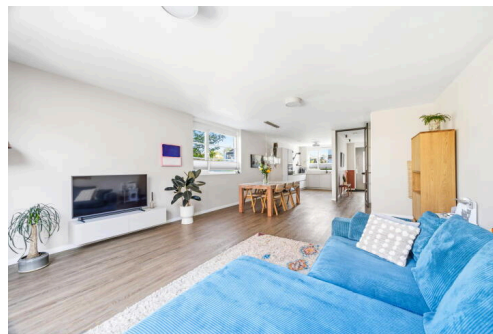
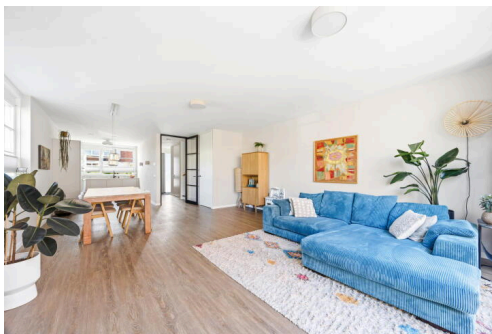
Leidschendam

Mariënpark 156 | Vraagprijs €799.000, = k.k.

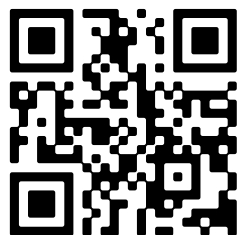


TE KOOP

WWW.MARIENPARK156.NL



Type object: Hoekwoning
Bouwjaar: 2018
Woonoppervlakte: 150 m²
Perceeloppervlakte: 159 m²
Inhoud: 523 m³
Aantal kamers: 6
Website: www.mariënpark156.nl



Omschrijving

Mariënpark 156, 2264 CZ Leidschendam

Bent u op zoek naar een familiehuis?

Royaal extra uitgebouwd hoekhuis met 5 ruime slaapkamers, heerlijke zonnige achtertuin, eigen auto opstelplaats, optimaal geïsoleerd, vloerverwarming als hoofdverwarming en extra zonnecollectoren?

Deze royale eengezinswoning/hoekwoning met eigen afgesloten parkeerplaatsen kenmerkt zich door uitstekende materialen, optimaal geïsoleerd, met zonnecollectoren en door het hele huis vloerverwarming als hoofdverwarming. Gebouwd onder een aansprekende architectuur.

Dit hoekhuis met extra uitbouw op de begane grond is volledig instapklaar, uitgevoerd van pvc vloer en vloerafwerking, luxe keuken uit 2025 met alle inbouwapparatuur, complete badkamer en 5 ruime slaapkamers. Wonen in het leuke centrum van Leidschendam!

Binnenkort start onze SMASH Makelaar, Sander van Meerten, met de bezichtigingen van deze heerlijke woning.

Laten we daarmee beginnen:

Via de woningwebsite <https://mariënpark156.nl/> kunt u zelf het tijdvak uitkiezen om te komen bezichtigen.

Wat maakt deze buurt zo aantrekkelijk om in te wonen?

Nieuw Mariënpark bestaat uit 4 deelprojecten en biedt een grote diversiteit aan nieuwbouw- appartementen en eengezinswoningen. Het project ligt op een prachtige locatie aan het park en achter het oude Raadhuis van Leidschendam. Op steenworp afstand van winkelcentrum The Mall of the Netherlands en de gezellige Damlaan. In de directe omgeving verschillende scholen, sportverenigingen, speeltuintjes, de kinderboerderij Stadstuin Rusthout, sportvelden Cartouche, buurtwinkels om u te voorzien van de dagelijkse boodschappen.

Indeling:

Optimaal uitgevoerde beveiliging, entree, hal, luxe toilet, tuingerichte uitgebouwde woon-/eetkamer met extra zijraam, aan de voorzijde gelegen luxe open keuken in hoekopstelling, lichte kleurstelling welke voorzien is van alle inbouwapparatuur. Gehele huis is uitgevoerd met een ideale pvc vloer met vloerverwarming. Handige trapkast om alles op te bergen.

Eerste verdieping:

Overloop, 3 royale slaapkamers. Complete badkamer met inloopdouche, 2^{de} vrij hangend toilet en dubbele design wastafel. Beide slaapkamers voorzien van extra zijramen.

Tweede verdieping:

Volwaardige kapverdieping met plat dak en zonnen collectoren. Aparte kast met wasmachine aansluitingen, eerste slaapkamer en tweede slaapkamer. Leuk balkon aan de voorzijde.

Woonoppervlakte 150 m²

Eigen grond

Perceeloppervlak 159 m²

Energie label A

Bouwjaar 2018

8 zonnepanelen

cv ketel 2017

Hoog afwerkingsniveau met fraaie geveldetailering

Standaard vloerverwarming in gehele woning

Berging voor de wasmachine en/of droger

Dakterras

Aangelegde achtertuin met houten berging

Privé parkeerplaats

Oplevering in overleg

Kenmerken

Vraagprijs: €799.000, = k.k.

Bouw

Object type: Hoekwoning

Soort bouw: Bestaande bouw

Bouwjaar: 2018

Toegankelijkheid: trap

Soort dak: Platdak

Oppervlakte en inhoud

Woonoppervlakte: 150

Perceeloppervlakte: 159

Inhoud: 523

Externe bergruimte: 5

Gebouwgebonden buitenruimte: 10

Indeling

Aantal kamers: 6

Aantal badkamers: 1

Badkamervoorzieningen: Douche, Bad, Toilet, wastafelmeubel

Aantal woonlagen: 3

Energie

Energietabel: A

Isolatie: volledig geïsoleerd

Verwarming: CV ketel

Cv ketel: CV ketel Intergas Kompakt HRE

Buitenruimte

Ligging: Noord oosten

Balkon dakterras: Balkon

Tuin: Zij en achtertuin

Ligging tuin: zuid westen

Bergruimte

Schuur berging:

Berging

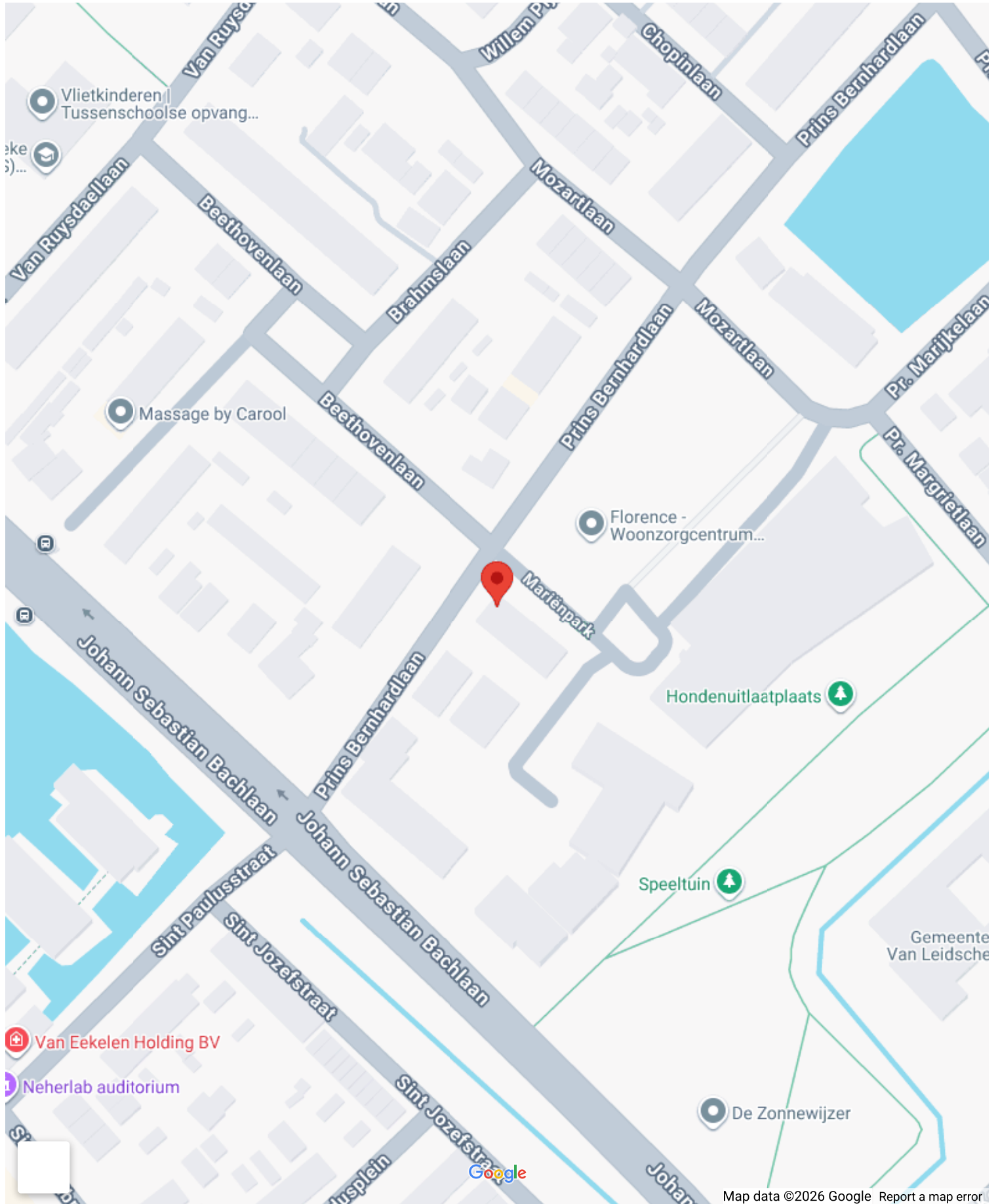
Voorzieningen schuur:

electra

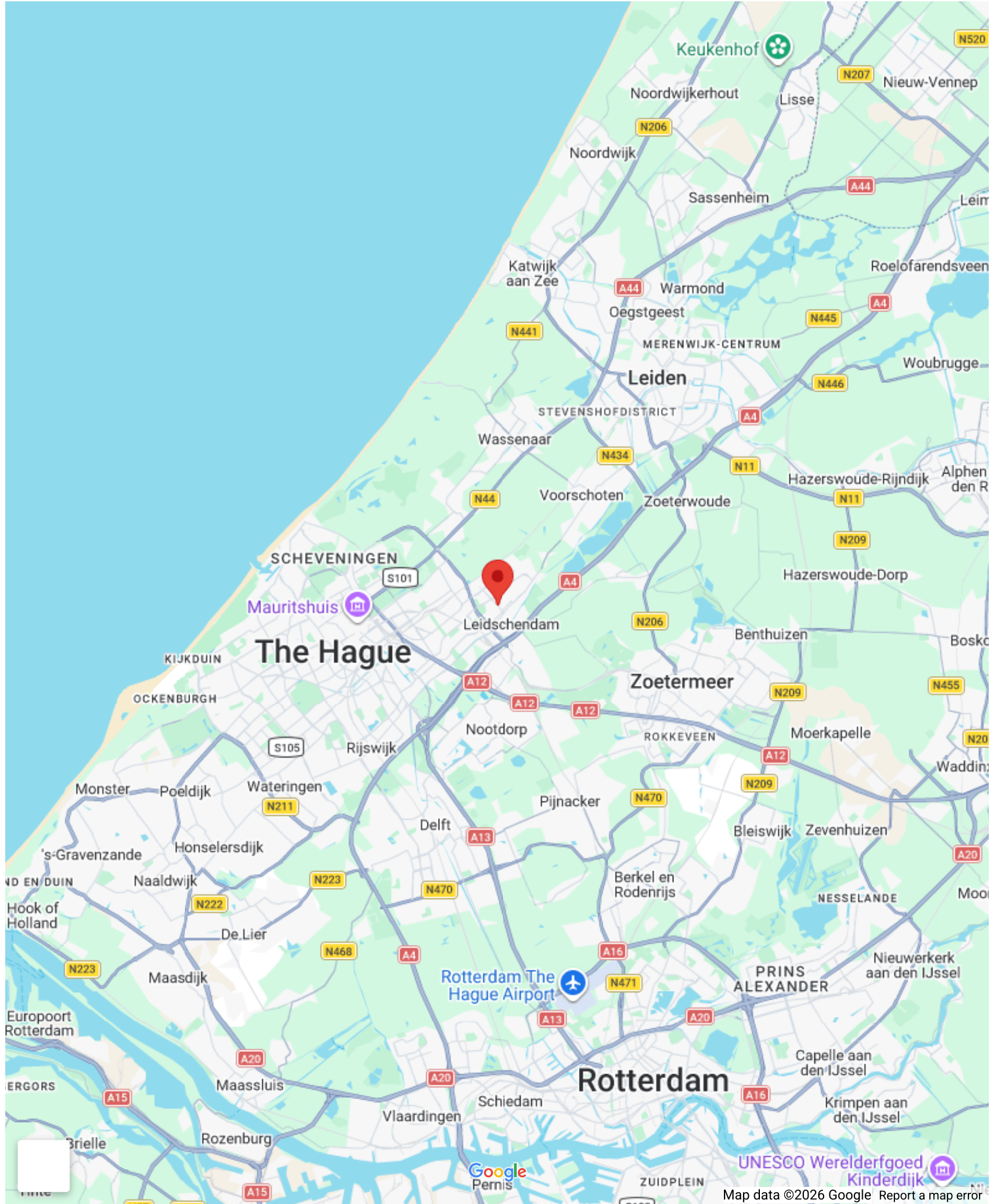
Soort parkeergelegenheid:

Openbare weg en privé parkeer terrein

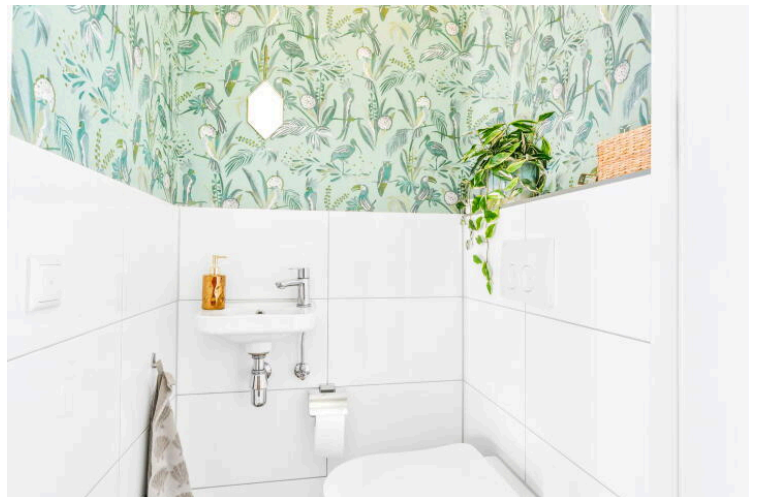
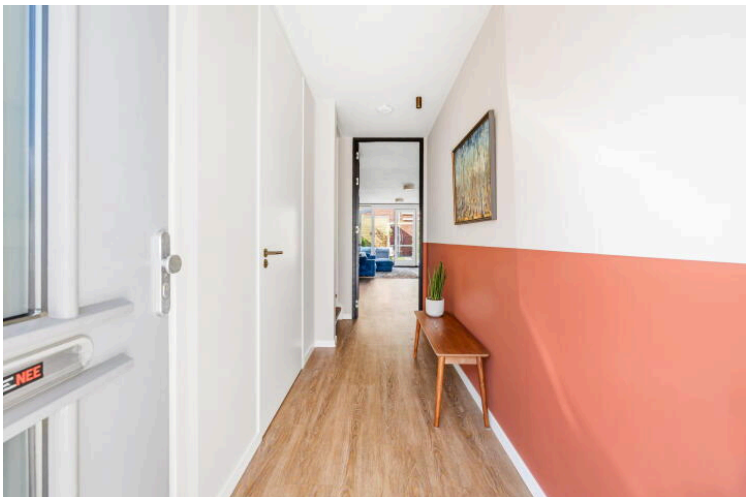
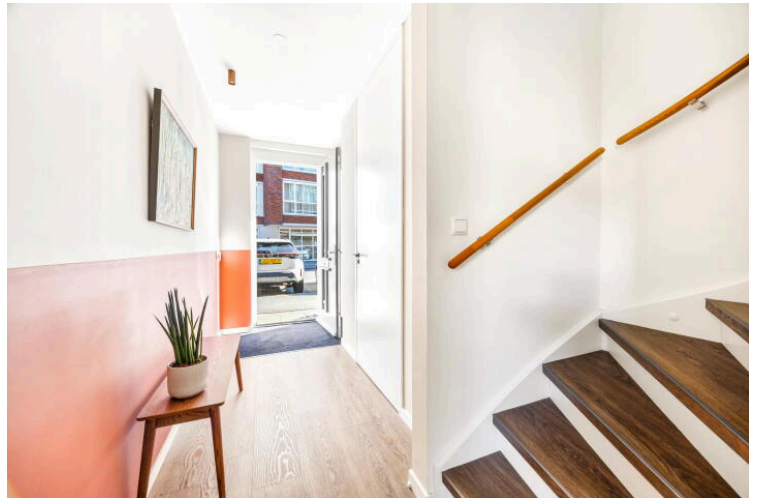
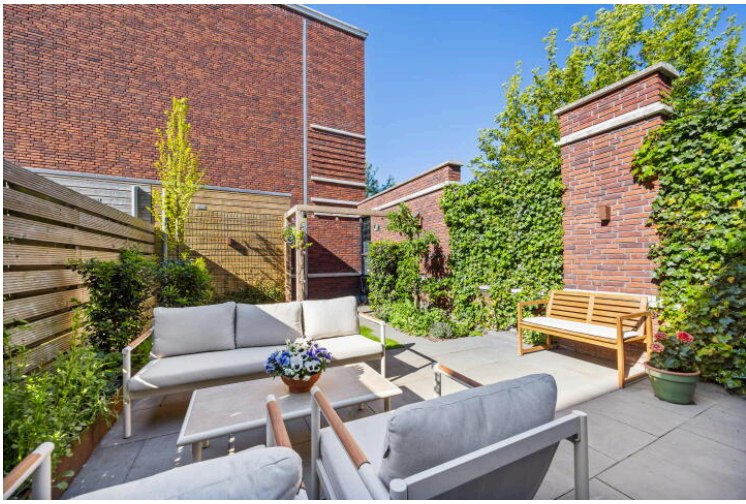
Op de kaart

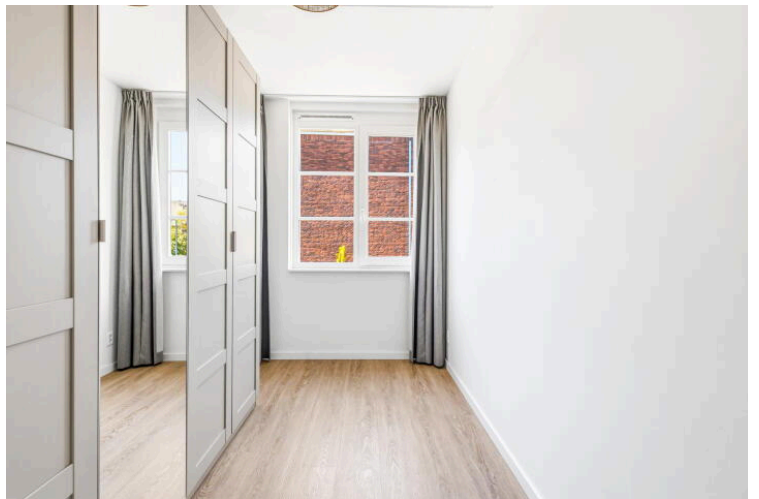
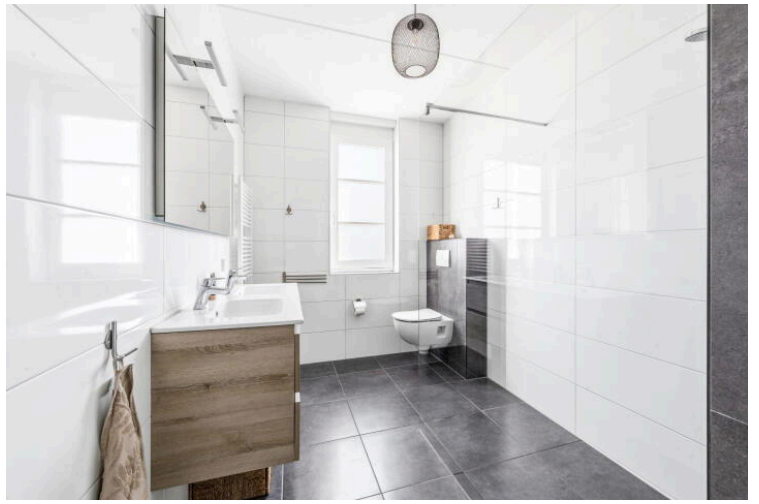
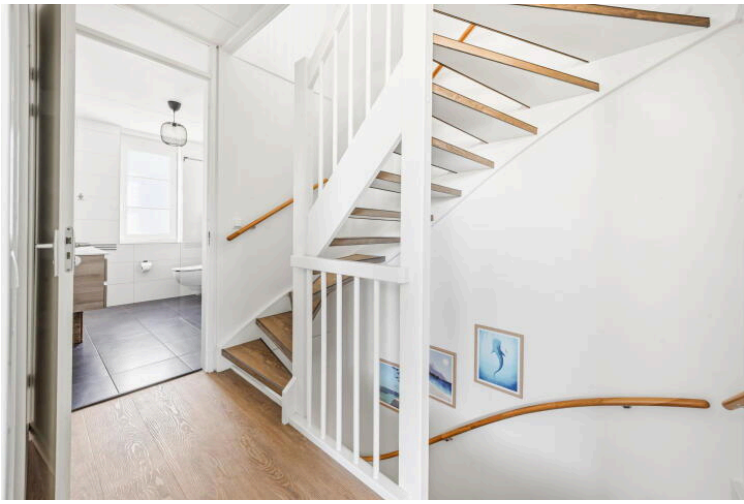


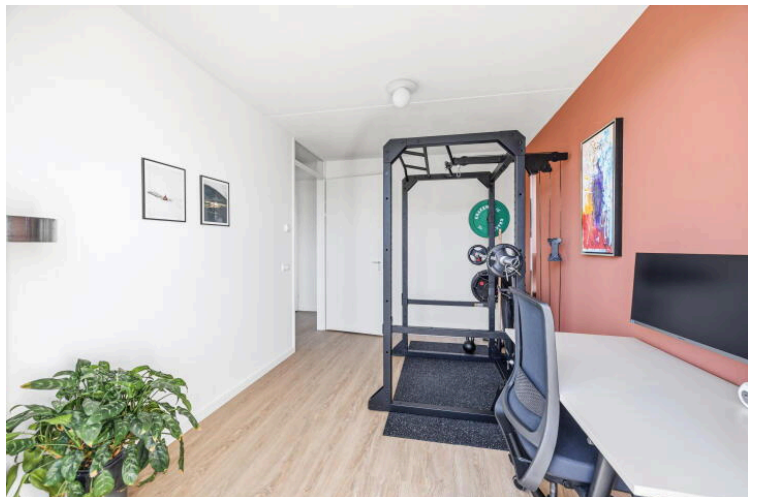
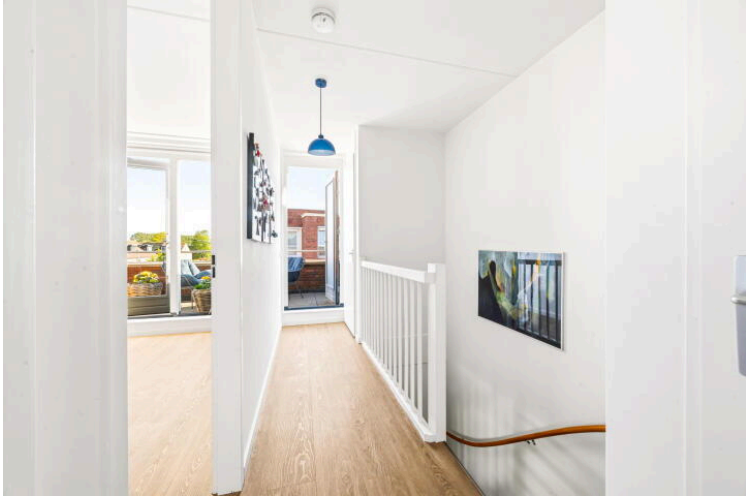
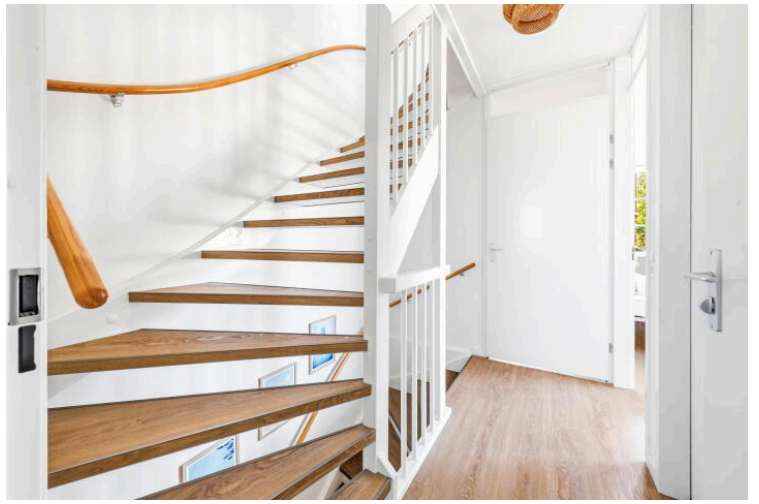
Op de kaart





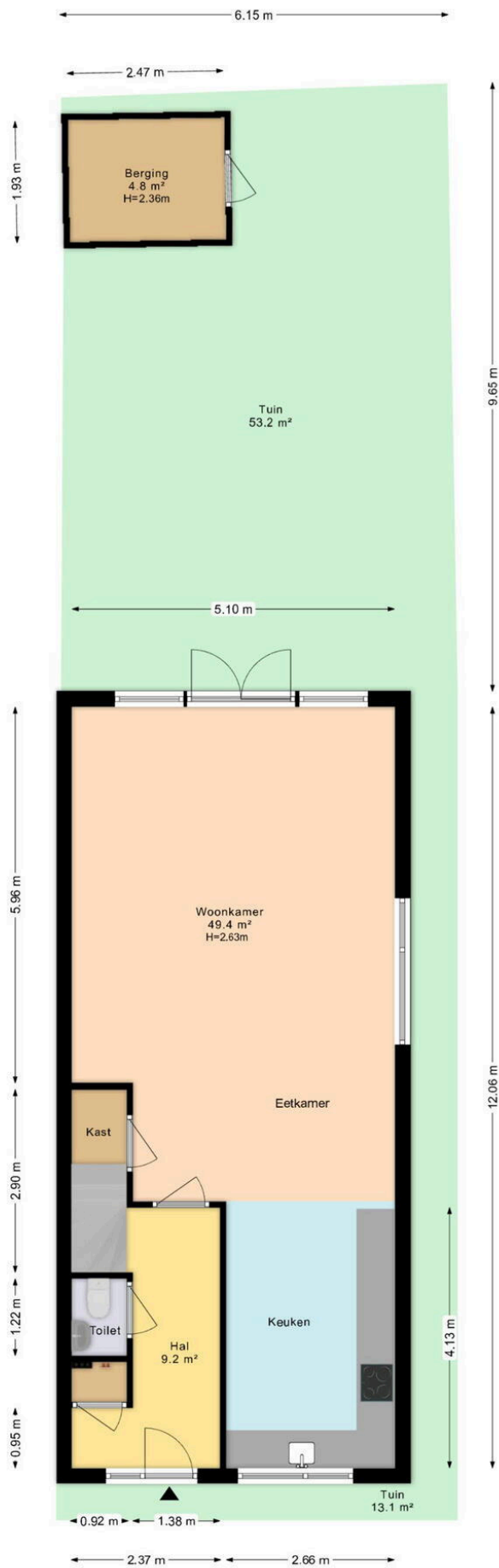




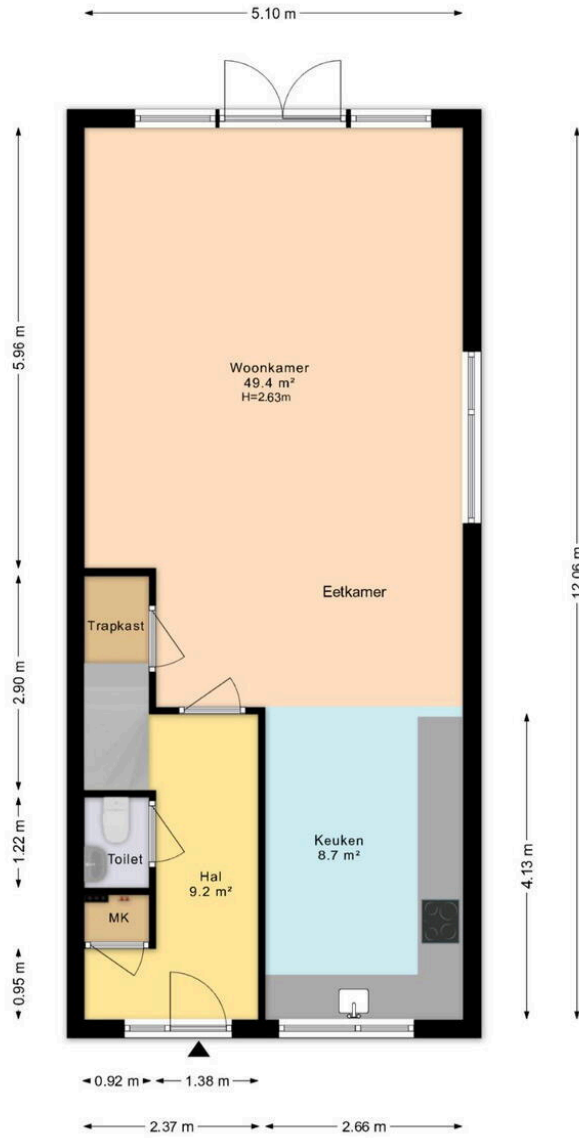




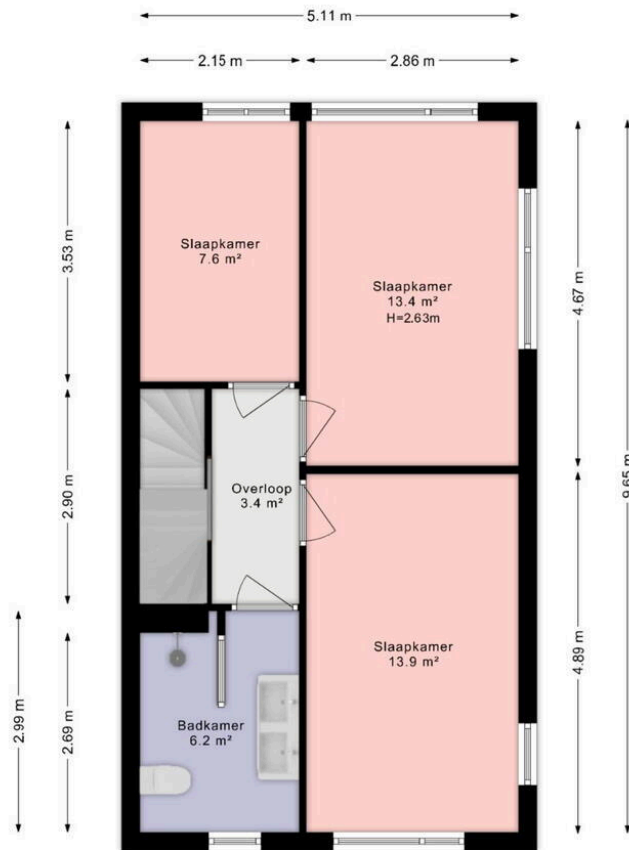




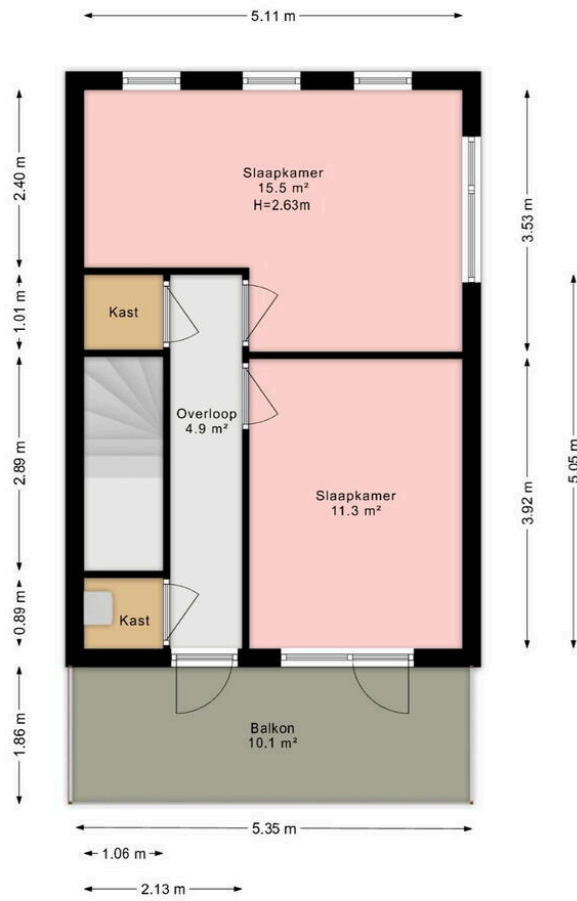
Deze plattegrond is met inachtneming van de NEN 2580 regels en richtlijnen opgemeten.
 Alle opgegeven maten en oppervlakten zijn indicatief en er kunnen geen rechten aan ontleend worden.
 Voor het exact vaststellen van de oppervlakte van het perceel dient u het officiële kadaster of een gecertificeerde landmeter te raadplegen.



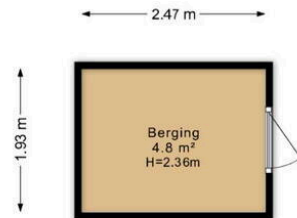
Deze plattegrond is met inachtneming van de NEN 2580 regels en richtlijnen opgemeten.
Alle opgegeven maten en oppervlakten zijn indicatief en er kunnen geen rechten aan ontleend worden.



Deze plattegrond is met inachtneming van de NEN 2580 regels en richtlijnen opgemeten. Alle opgegeven maten en oppervlakten zijn indicatief en er kunnen geen rechten aan ontleend worden.



Deze plattegrond is met inachtneming van de NEN 2580 regels en richtlijnen opgemeten.
 Alle opgegeven maten en oppervlakten zijn indicatief en er kunnen geen rechten aan ontleend worden.



Deze plattegrond is met inachtneming van de NEN 2580 regels en richtlijnen opgemeten.
Alle opgegeven maten en oppervlakten zijn indicatief en er kunnen geen rechten aan ontleend worden.

Mariënpark 156

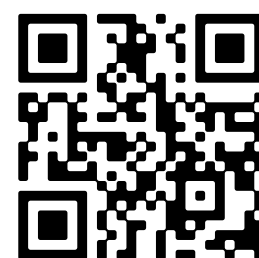
www.marienpark156.nl



SMASH Makelaars

Rietvoornvijver 12
2492 MP, Den Haag

www.smashmakelaars.nl
070 - 4445 551



Scan Mij!