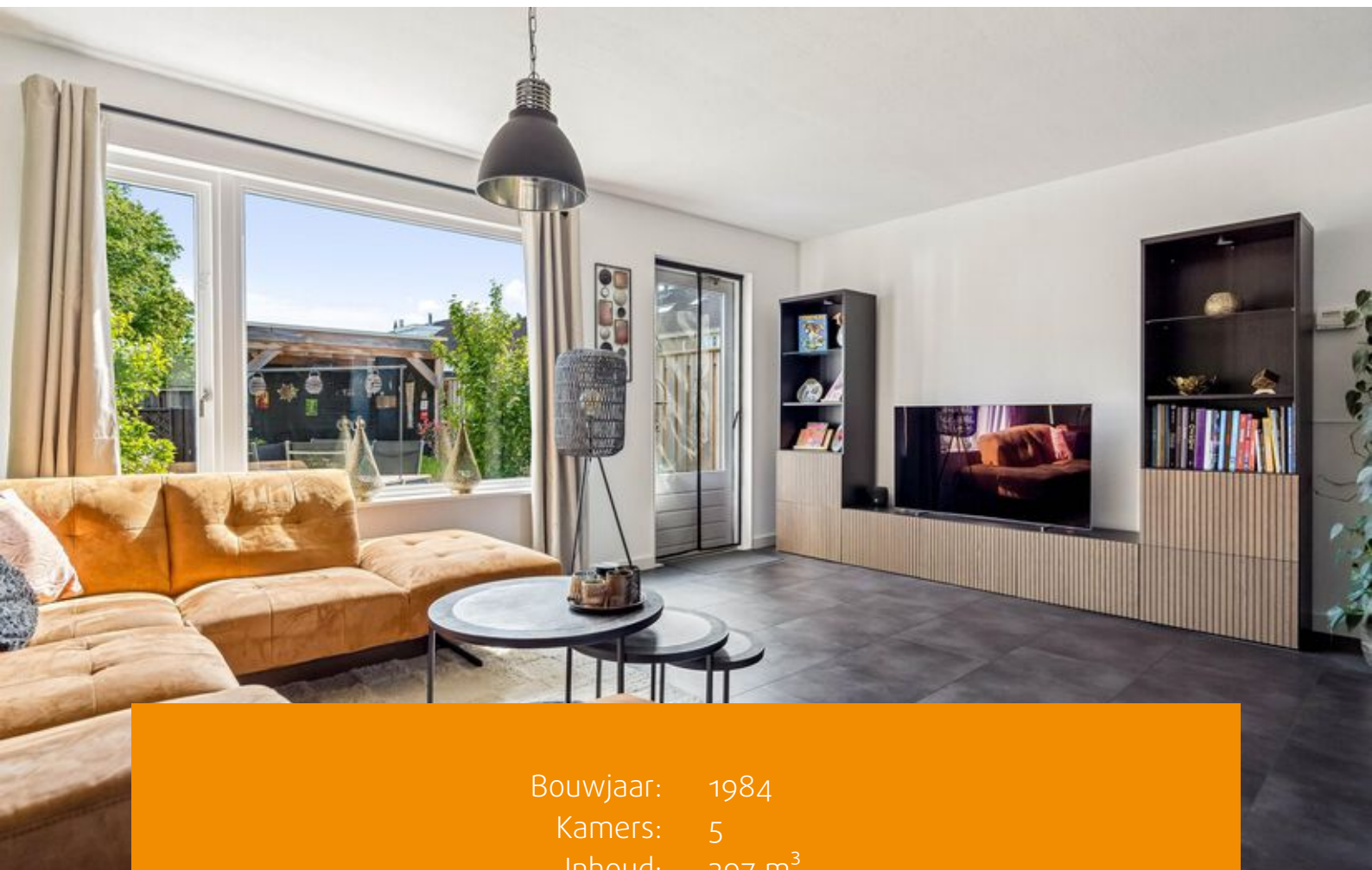




ALMERE
Buitenkruierstraat 11

Kenmerken & specificaties



Bouwjaar: 1984
Kamers: 5
Inhoud: 397 m³
Woonoppervlakte: 110 m²
Perceeloppervlakte: 132 m²

Bieden vanaf prijs: € 400.000 k.k.



Ruime eengezinswoning in groene en kindvriendelijke Molenbuurt

Gelegen in de geliefde Molenbuurt in Almere vindt je deze sfeervolle eengezinswoning met een diepe achtertuin op het noordoosten en voldoende parkeergelegenheid voor de deur. De woning ligt in een rustige buurt, omringd door veel groen en speelgelegenheid voor de kinderen. Een perfecte omgeving voor gezinnen en natuurliefhebbers!

De ligging is ideaal: alle voorzieningen liggen in de directe omgeving. Je bereikt eenvoudig het station, diverse bushaltes, zowel basis- als middelbare scholen, sportfaciliteiten en het uitgebreide winkelcentrum van Almere Buiten en Doemere.

Ook met de auto is de woning uitstekend bereikbaar, met snelle toegang tot de uitvalswegen richting Amsterdam, Utrecht en Lelystad. Hier woon je dus rustig én centraal, met alles wat je nodig hebt binnen handbereik.

Indeling begane grond:

Via de voortuin bereik je de entree van de woning. In de hal bevinden zich de meterkast en het toilet met fonteintje.

De ruime woonkamer is aan de achterzijde van de woning gelegen en biedt uitzicht op de gezellige tuin. Dankzij de grote raampartijen stroomt er veel natuurlijk licht naar binnen, waardoor de ruimte heerlijk licht en ruim aanvoelt. De open keuken aan de voorzijde is praktisch ingedeeld en biedt volop werk- en opberg ruimte.

De keuken is vernieuwd in 2021 en voorzien van diverse inbouwapparatuur zoals combi oven/magnetron, koelkast, vriezer, inductie kookplaat en een vaatwasser.

De gehele begane grond is voorzien van een PVC-vloer, wat bijdraagt aan een moderne uitstraling in de woning.



Eerste verdieping:

Overloop met toegang tot 3 in grote variërende slaapkamers en de badkamer welke in 2019 is vernieuwd. De badkamer is uitgerust met lichte betegeling tot aan het plafond, een douche, wastafel met meubel, tweede toilet en een raam voor extra ventilatie.

Tweede verdieping:

De tweede verdieping is efficiënt ingedeeld met een overloop en een ruime vierde slaapkamer. Hier bevinden zich tevens de aansluitingen voor de wasmachine en droger.

Tuin:

Vanuit de woonkamer heb je via de openslaande deur toegang tot de gezellige achtertuin. De gehele tuin is in 2022 opgehoogd en voorzien van keramische tegels en een nieuwe schutting. Hierdoor kun je nog jarenlang genieten van zowel de zon als de schaduw. Achterin de tuin staat een praktische houten berging, ideaal voor het opbergen van fietsen of tuingereedschap. De tuin beschikt ook over een achterom, zodat je eenvoudig toegang hebt tot de achterzijde van de woning.

Bijzonderheden:

- Deze woning wordt aangeboden middels een vanaf prijs;
- Bouwjaar woning 1984;
- Energielabel B. geldig tot 13 april 2036;
- Woonoppervlakte 110 m² (conform NEN2580 meetrapport);
- Nieuwe voordeur Mei 2026;
- Verwarming doormiddel van hete lucht;
- CV ketel en Luchtsysteem uit 2011;
- Oplevering in overleg, voorkeur medio juli 2026.













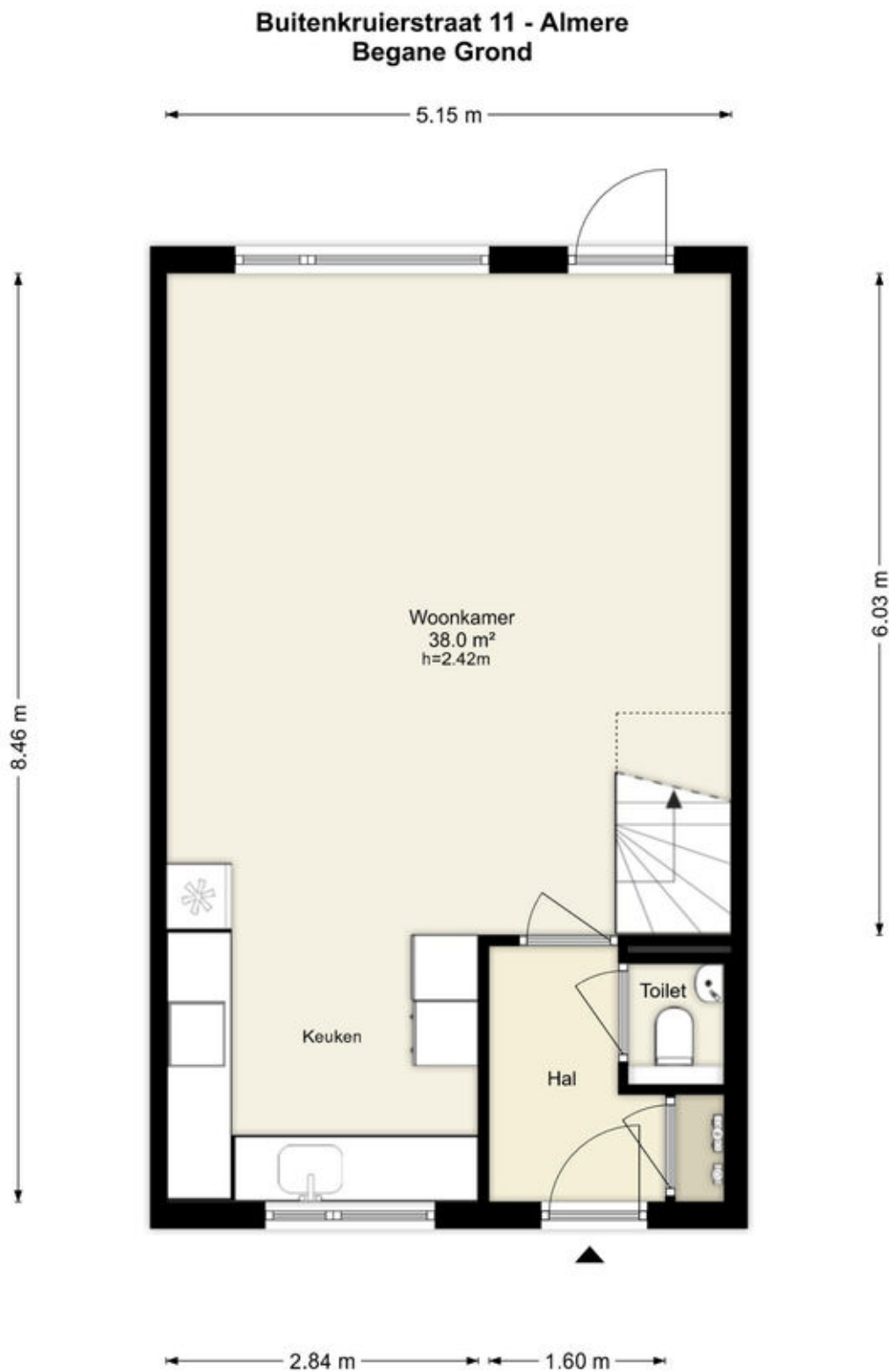








Plattegronden

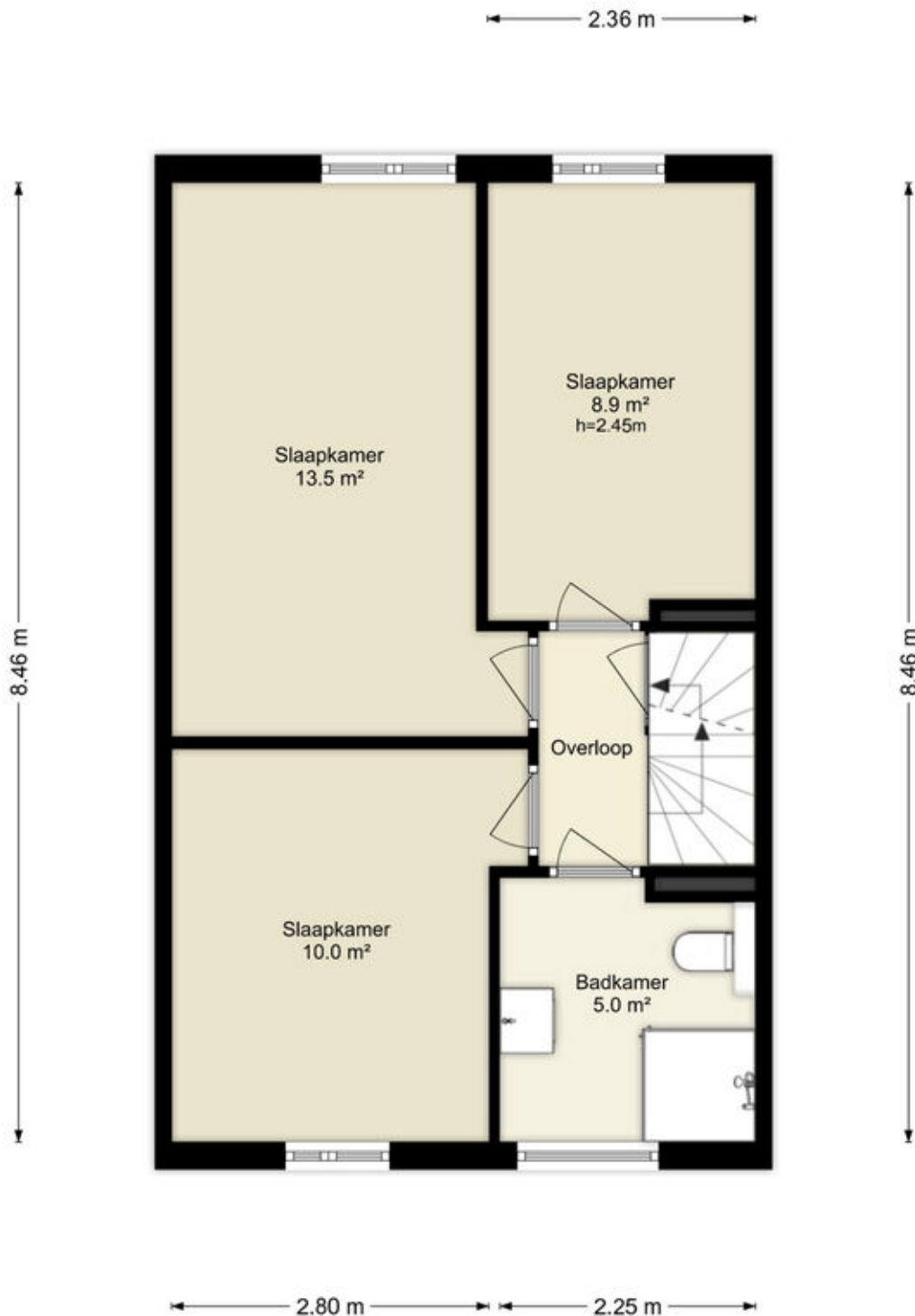


Deze plattegronden zijn uitsluitend bedoeld als indicatie van de woningindeling. De symbolen voor (dak)ramen, deuren, keuken- en sanitaire onderdelen tonen alleen de positie van de voorziening, niet het exacte type of de exacte afmetingen; al deze elementen zijn bij benadering geplaatst.

Alle (oppervlakte)maten zijn vereenvoudigd. Getoonde oppervlaktetaten bij schuine daken zijn berekend tot de 150 cm-hoogtelijn.

Plattegronden

Buitenkruierstraat 11 - Almere Eerste Verdieping

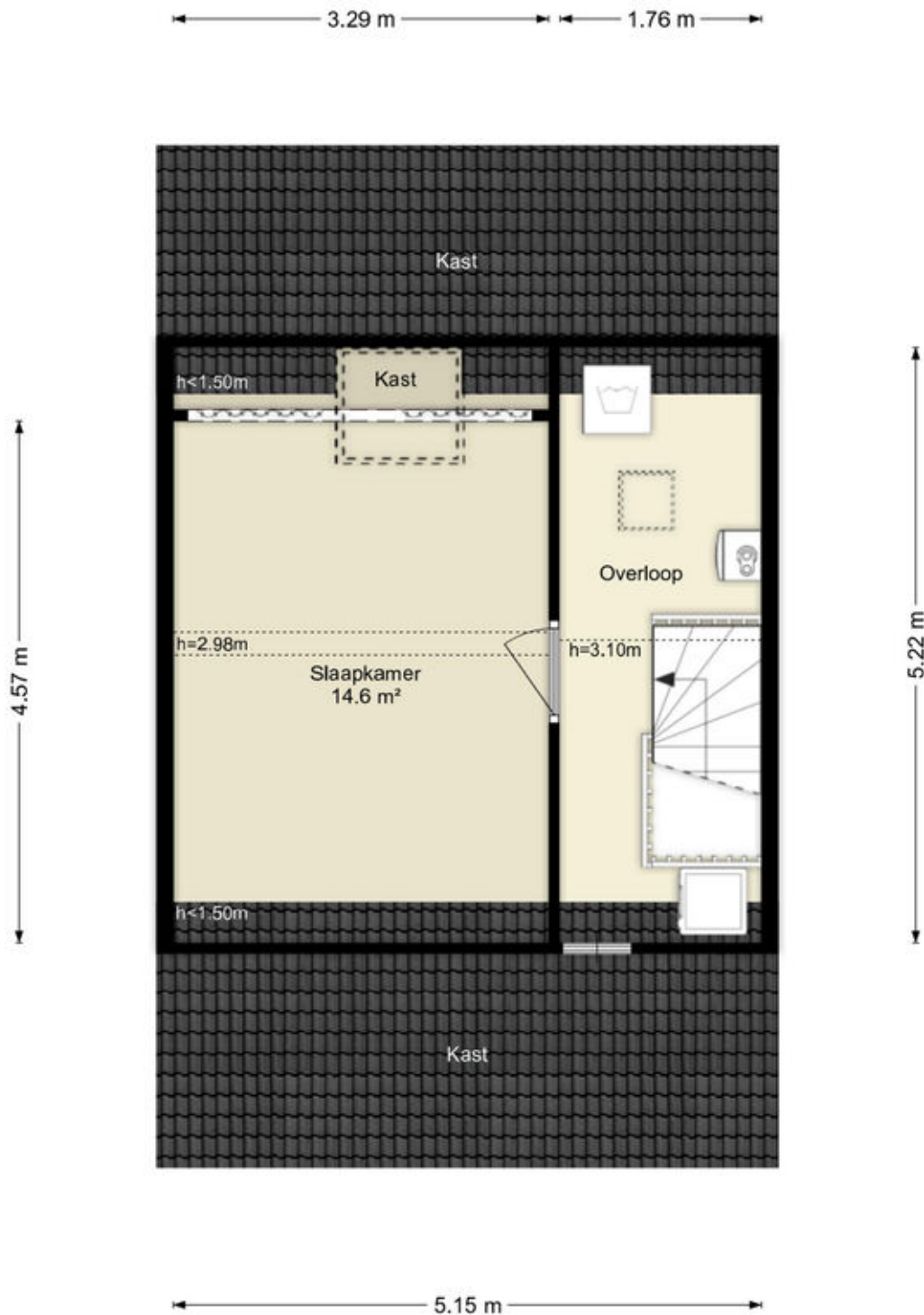


Deze plattegronden zijn uitsluitend bedoeld als indicatie van de woningindeling. De symbolen voor (dak)ramen, deuren, keuken- en sanitaire onderdelen tonen alleen de positie van de voorziening, niet het exacte type of de exacte afmetingen; al deze elementen zijn bij benadering geplaatst.

Alle (oppervlakte)maten zijn vereenvoudigd. Getoonde oppervlaktematen bij schuine daken zijn berekend tot de 150 cm-hoogtelijn.

Plattegronden

Buitenkruierstraat 11 - Almere Tweede Verdieping

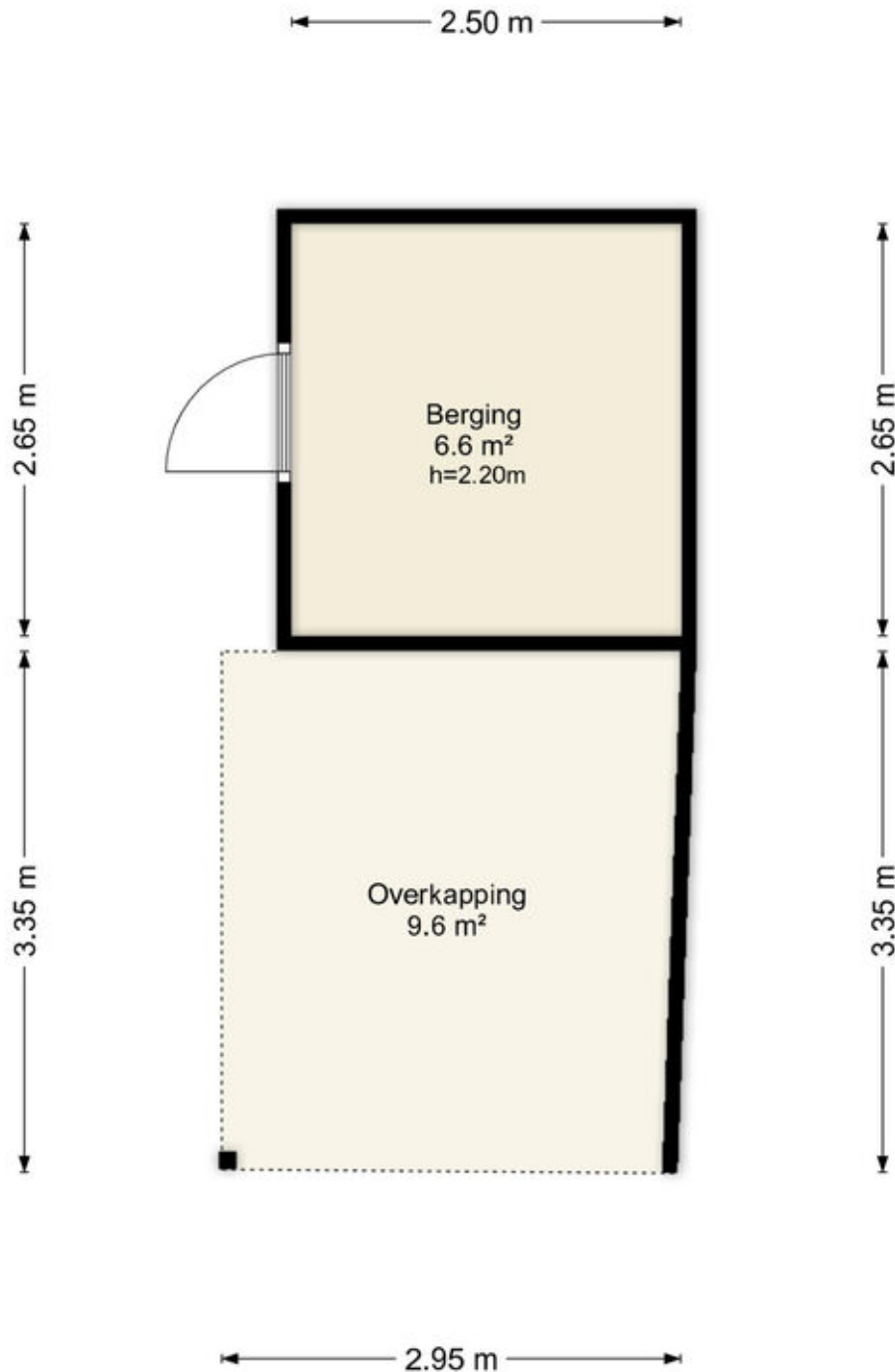


Deze plattegronden zijn uitsluitend bedoeld als indicatie van de woningindeling. De symbolen voor (dak)ramen, deuren, keuken- en sanitaire onderdelen tonen alleen de positie van de voorziening, niet het exacte type of de exacte afmetingen; al deze elementen zijn bij benadering geplaatst.

Alle (oppervlakte)maten zijn vereenvoudigd. Getoonde oppervlaktematen bij schuine daken zijn berekend tot de 150 cm-hoogtelijn.

Plattegronden

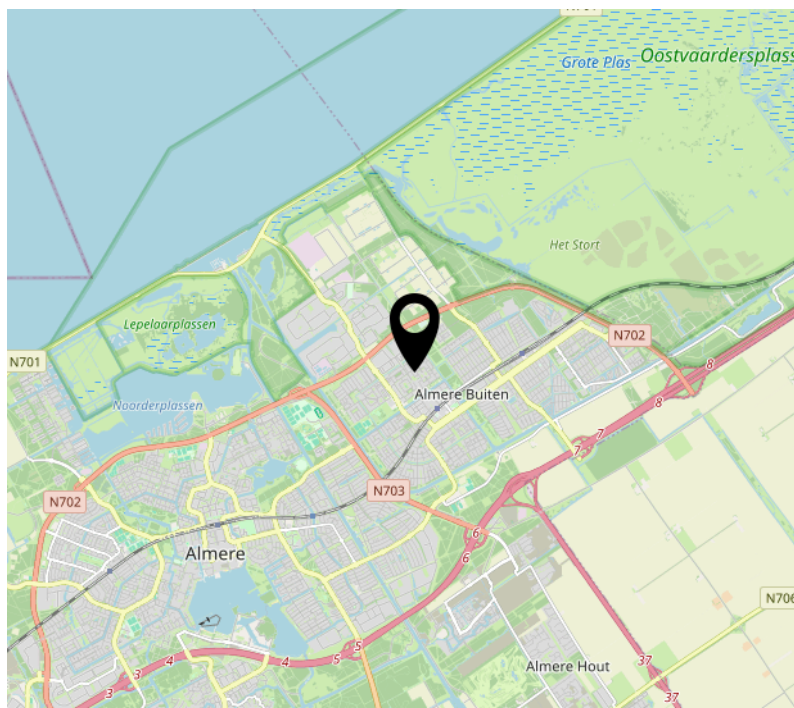
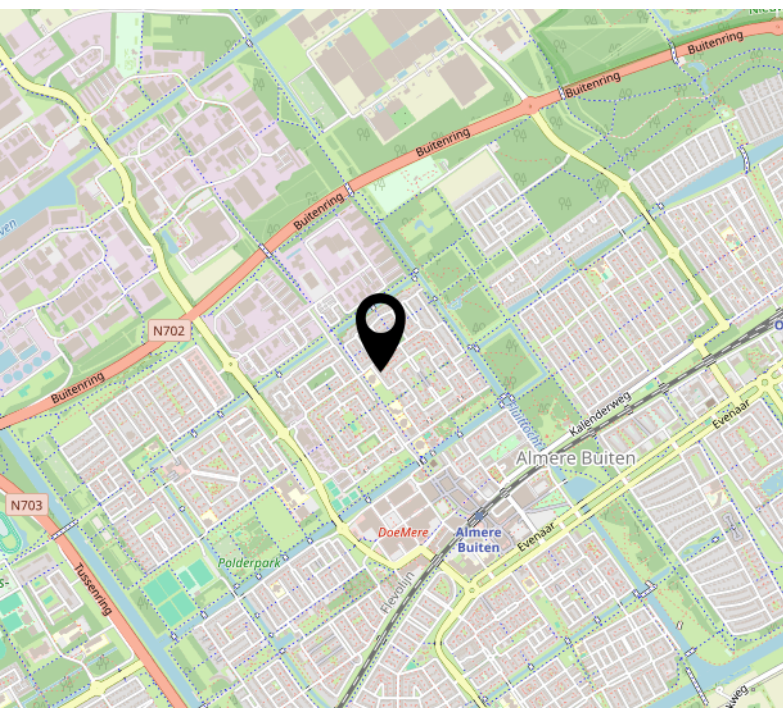
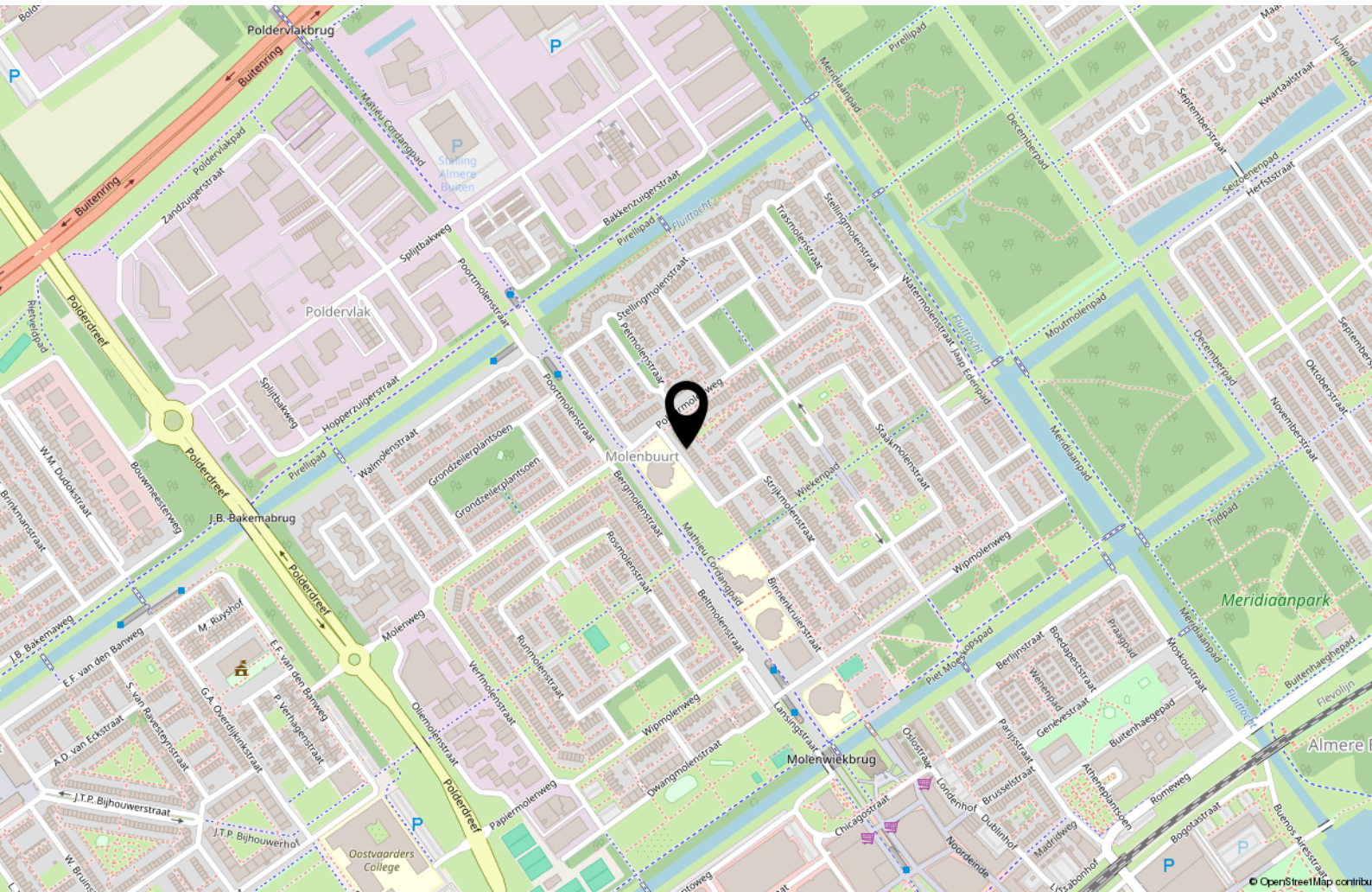
Buitenkruierstraat 11 - Almere Berging



Deze plattegronden zijn uitsluitend bedoeld als indicatie van de woningindeling. De symbolen voor (dak)ramen, deuren, keuken- en sanitaire onderdelen tonen alleen de positie van de voorziening, niet het exacte type of de exacte afmetingen; al deze elementen zijn bij benadering geplaatst.

Alle (oppervlakte)maten zijn vereenvoudigd. Getoonde oppervlaktematen bij schuine daken zijn berekend tot de 150 cm-hoogtelijn.

Locatie op de kaart



Lijst van zaken

	Blijft achter	Gaat mee	Ter overname
Woning - Interieur			
Verlichting, te weten			
- inbouwspots/dimmers	X		
- opbouwspots/armaturen/lampen/dimmers	X		
- losse (hang)lampen		X	
(Losse)kasten, legplanken, te weten			
- Witte Kledingkast met schuifdeuren 1ste etage	X		
Raamdecoratie/zonwering binnen, te weten			
- gordijnrails	X		
- gordijnen	X		
- rolgordijnen	X		
- jaloezieën	X		
Vloerdecoratie, te weten			
- laminaat	X		
- plavuizen	X		
- PVC vloer	X		
- Vinyl	X		
Woning - Keuken			
Keukenblok (met bovenkasten)	X		
Keuken (inbouw)apparatuur, te weten			
- kookplaat	X		
- (gas)fornuis	X		
- afzuigkap	X		
- combi-oven/combimagnetron	X		
- vriezer		X	
- koel-vriescombinatie	X		
- vaatwasser	X		
Woning - Sanitair/sauna			

Lijst van zaken

	Blijft achter	Gaat mee	Ter overname
Toilet met de volgende toebehoren			
- toilet	X		
- toiletrolhouder	X		
- fontein	X		
Badkamer met de volgende toebehoren			
- douche (cabine/scherm)	X		
- wastafel	X		
- wastafelmeubel	X		
- toiletkast	X		
- toilet	X		
- toiletrolhouder	X		
- toiletborstel(houder)	X		
Woning - Exterieur/installaties/veiligheid/ energiebesparing			
Brievenbus	X		
(Voordeur)bel		X	
(Veiligheids)sloten en overige inbraakpreventie	X		
(Klok)thermostaat	X		
Telefoonaansluiting/internetaansluiting	X		
Warmwatervoorziening, te weten			
- CV-installatie	X		
Tuin - Inrichting			
Tuinaanleg/bestrating	X		
Beplanting	X		
Tuin - Verlichting/installaties			
Buitenverlichting		X	
Tuin - Bebouwing			
Tuinhuis/buitenberging	X		
Kasten/werkbank in tuinhuis/berging	X		

Lijst van zaken

	Blijft achter	Gaat mee	Ter overname
Overkapping	X		
Tuin - Overig			
Overige tuin, te weten			
- (sier)hek	X		

Over ons



Onze roots gaan terug naar 1975. Onze organisatie startte dat jaar als een echt familiebedrijf en eerste makelaar van Flevoland. We groeiden uit tot een organisatie met 80 medewerkers in Almere, Amsterdam, Dronten, Lelystad en Zwolle. We zijn in ons DNA altijd een familiebedrijf gebleven met service hoog in het vaandel. Klanttevredenheid is een van onze belangrijkste graadmeters. Op de gemiddelde 9- die we op Funda van onze opdrachtgevers krijgen, zijn we dan ook erg trots. Al een aantal jaren op rij worden we door Vastgoed uitgeroepen tot de nummer 1 makelaar van Almere.

Trots op onze stad

Almere is de afgelopen jaren steeds populairder geworden. Of het nu om starters gaat die hun eerste studio kopen, gezinnen uit Amsterdam die in onze stad de ruimte en het groen opzoeken of fervente Almeerders die de stad voor geen goud willen verlaten en toe zijn aan een volgende stap in hun wooncarrière.

In die stad mogen wij wonen en werken!

Ons team

We werken met uiteraard een deskundig team van makelaars en gedreven ondersteuning die tot het uiterste gaan om onze opdrachtgevers van dienst te zijn. Dat lukt niet altijd van 9 tot 17 en dat hoeft ook niet. We zijn met een heel team, waardoor we ook 's avonds en op zaterdag afspraken kunnen maken. Net wanneer het jou het beste uitkomt.

We wensen je veel succes met de zoektocht naar je nieuwe huis! Uiteraard staan we graag voor je klaar wanneer je advies kunt gebruiken!



Contact

Randstad 2301,
1314 BN Almere
Tel: 036 533 0077
www.vanderlinden.nl
info.almere@vanderlinden.nl

