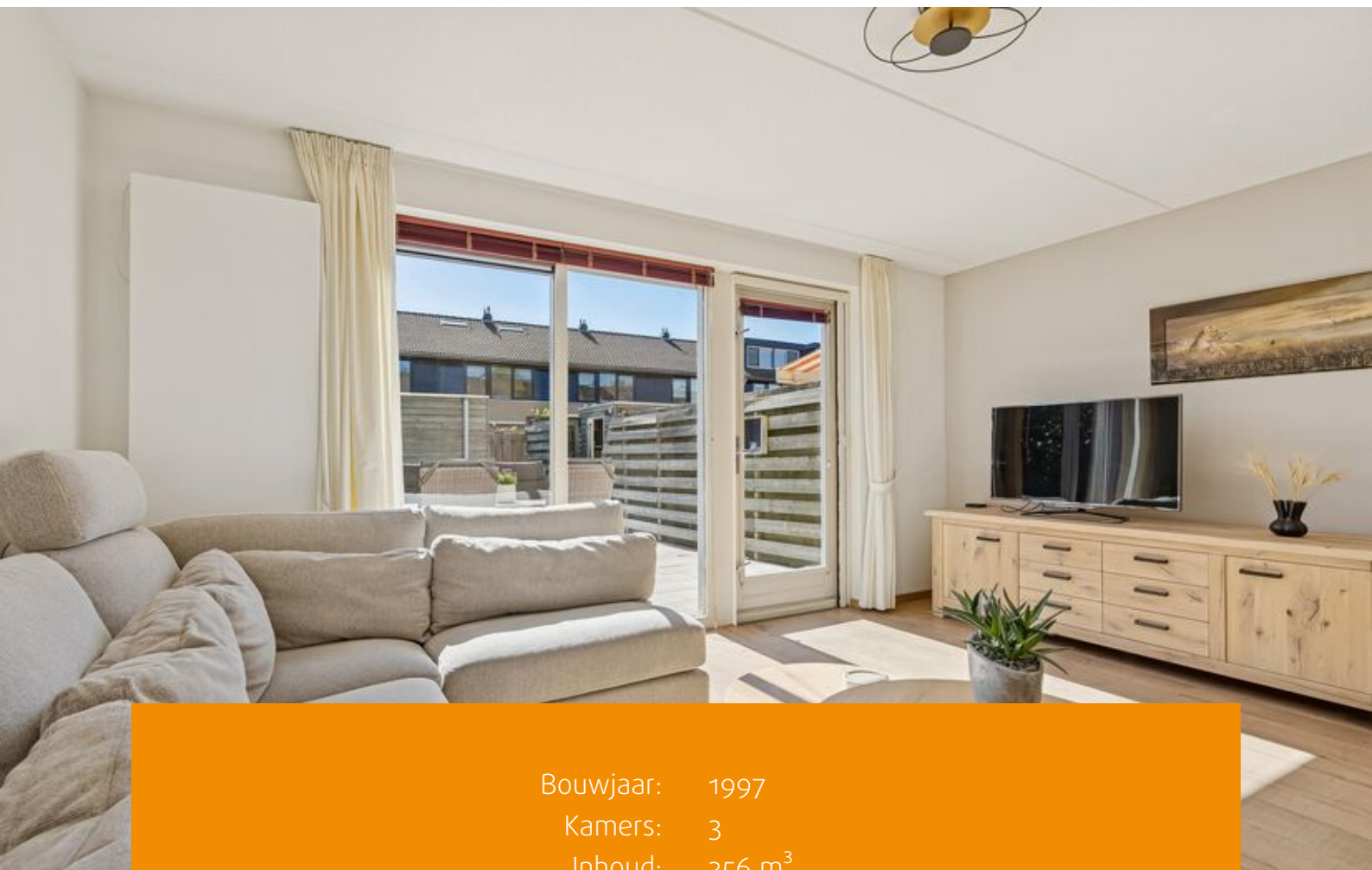




ALMERE
Februaristraat 99

Kenmerken & specificaties



Bouwjaar: 1997
Kamers: 3
Inhoud: 356 m³
Woonoppervlakte: 89 m²
Perceeloppervlakte: 151 m²

Bieden vanaf prijs: € 387.500 k.k.



Welkom aan de Februaristraat 99! Deze goed onderhouden 3-kamerwoning heeft een gebruiksoppervlakte van 89 m² en biedt een ideale combinatie van comfort, licht en ruimte. Gelegen in de geliefde Seizoenenbuurt, een kindvriendelijke wijk met veel gezinnen, geniet u hier van rust, groen en uitstekende bereikbaarheid. De woning ligt bovendien nabij zowel het Oostrandpark als het Meridiaanpark.

Begane grond:

Bij binnenkomst komt u in de hal met meterkast, toiletruimte en trapopgang. De meterkast is uitgerust met glasvezel. De lichte en ruime woonkamer heeft een tuindeur naar de zonnige achtertuin met berging en een achterom. De halfopen keuken is gelegen aan de voorzijde van de woning. De eenvoudige maar functionele keuken is voorzien van diverse inbouwapparaten, te weten: kookplaat, afzuigkap, combi-oven, koelkast en een vaatwasser (2026). De keuken beschikt over voldoende bergruimte in boven- en onderkasten en lades. De vloer op de begane grond is voorzien van een mooie laminaatvloer.

Eerste verdieping:

Overloop met toegang tot twee ruime slaapkamers. Beide kamers liggen over de volle breedte van de woning. De kamer aan de achterzijde is voorzien van een screen. De kamer aan de voorzijde beschikt over airconditioning en een trap naar de bovengelegen vide. De vide is momenteel in gebruik als werk-/studeerruimte en berging.

De badkamer is volledig betegeld tot aan het plafond en voorzien van een douche, wastafel, tweede toilet en wasmachineaansluiting. De slaapkamers en de overloop zijn voorzien van een mooie laminaatvloer.

Tuin:

De achtertuin is een heerlijke buitenruimte, voorzien van betegeling, schuttingen en een natuurlijke erfafscheiding, kunstgras, een wateraansluiting, zonnenscherm en een achterom. Een houten berging met elektra biedt praktische opbergruimte. De voortuin is volledig betegeld.

Omgeving:

De woning ligt in de rustige, kindvriendelijke Seizoenenbuurt, een wijk met een gemengd bewonersprofiel, waaronder veel gezinnen. Het is een ideale locatie voor families, met scholen, speeltuinen en parken in de nabije omgeving. Bovendien zijn er diverse voorzieningen in de buurt, zoals een supermarkt en een treinstation op loopafstand. De uitvalswegen zijn snel bereikbaar, waardoor u binnen enkele minuten in het centrum of op de snelweg bent.

Bijzonderheden:

- De woning wordt aangeboden met een vanaf prijs;
- Gebruiksoppervlakte: 89 m²;
- Woonoppervlakte: 78 m² en 11 m² vide;
- Energielabel A, geldig tot 16-09-2034;
- Eén slaapkamer met airconditioning en één met screen;
- Oplevering in overleg, bij voorkeur medio juli 2026.



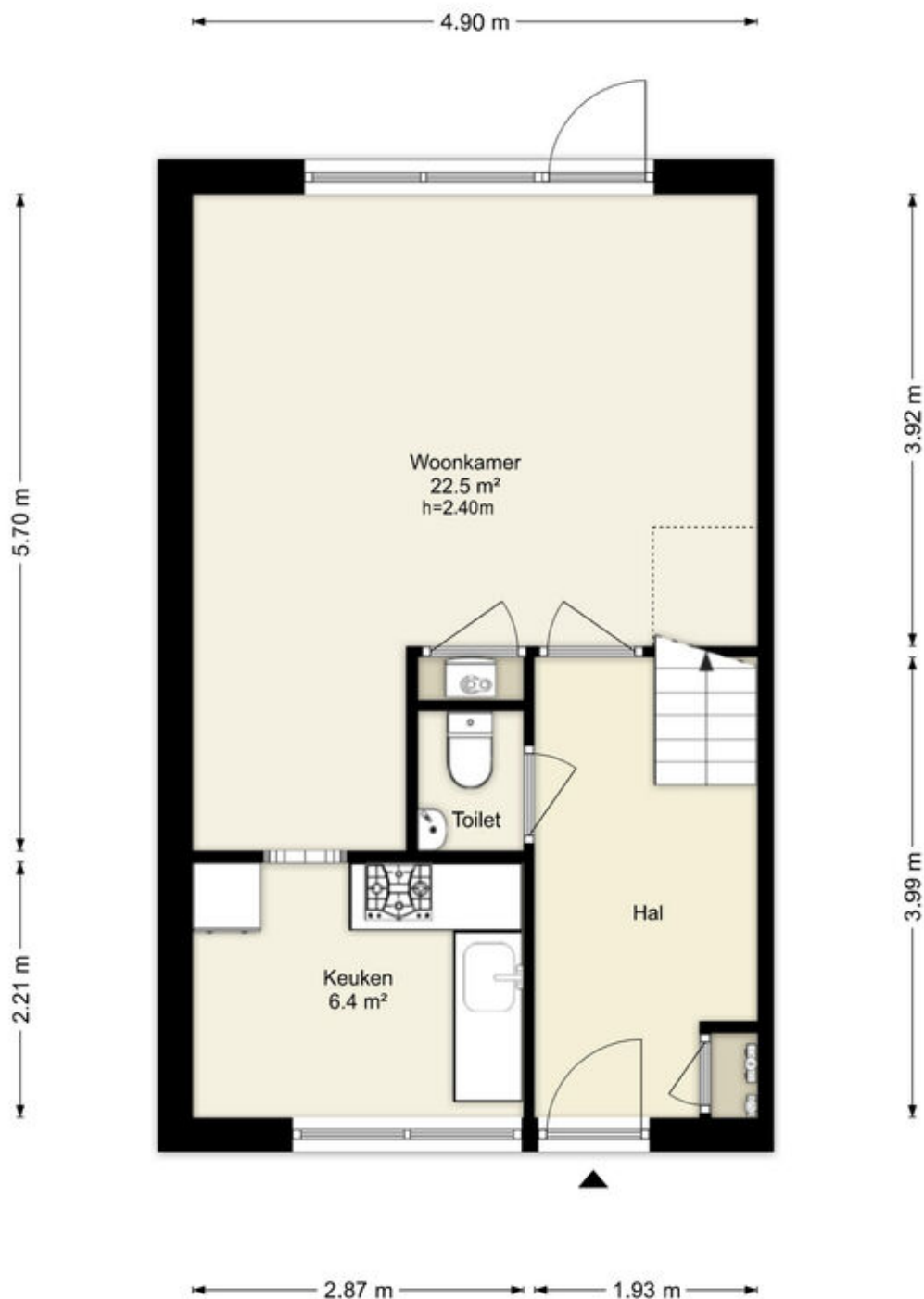






Plattegronden

Februaristraat 99 - Almere Begane Grond

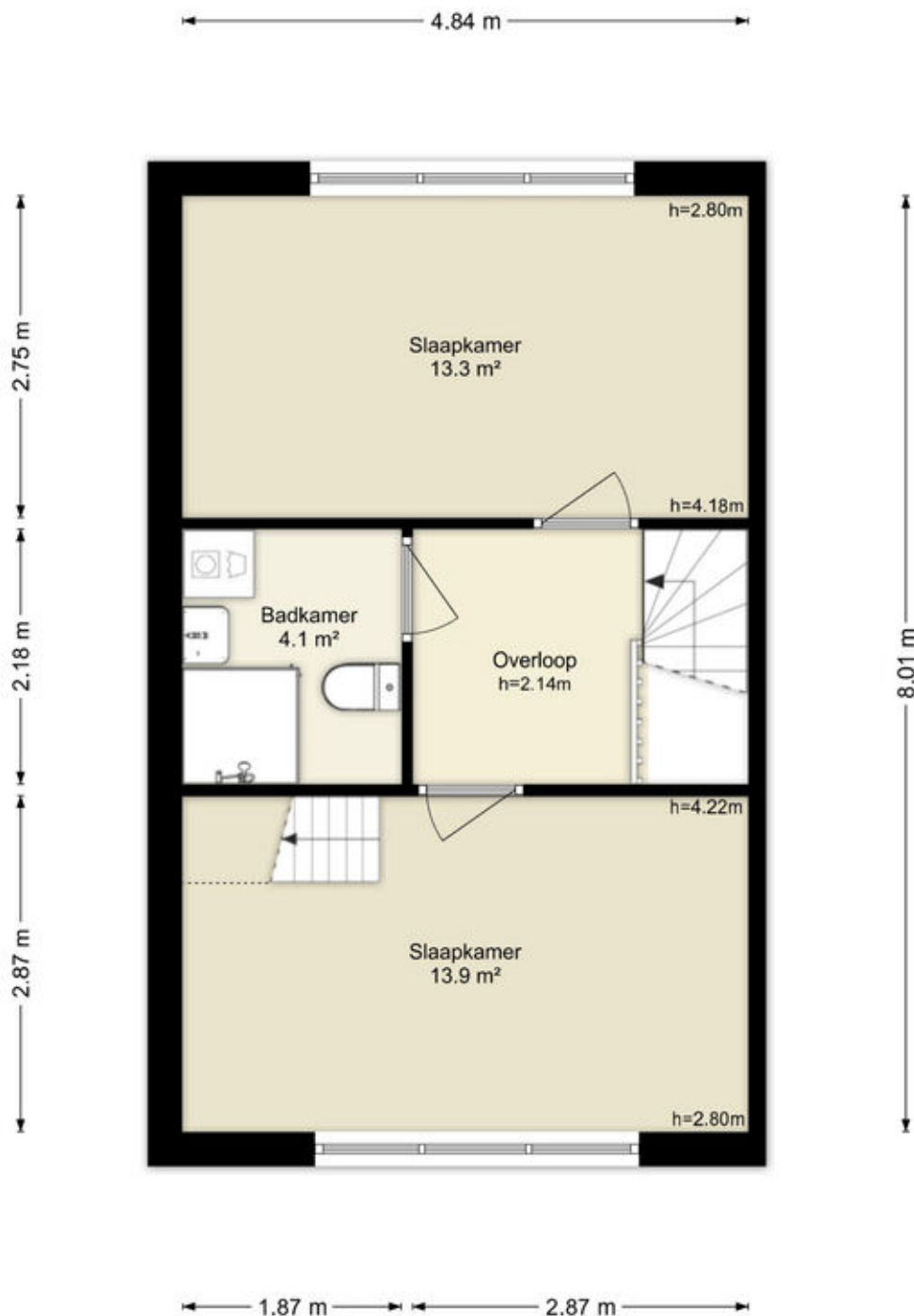


Deze plattegronden zijn uitsluitend bedoeld als indicatie van de woningindeling. De symbolen voor (dak)ramen, deuren, keuken- en sanitaire onderdelen tonen alleen de positie van de voorziening, niet het exacte type of de exacte afmetingen; al deze elementen zijn bij benadering geplaatst.

Alle (oppervlakte)maten zijn vereenvoudigd. Getoonde oppervlaktematen bij schuine daken zijn berekend tot de 150 cm-hoogtelijn.

Plattegronden

Februaristraat 99 - Almere Eerste Verdieping

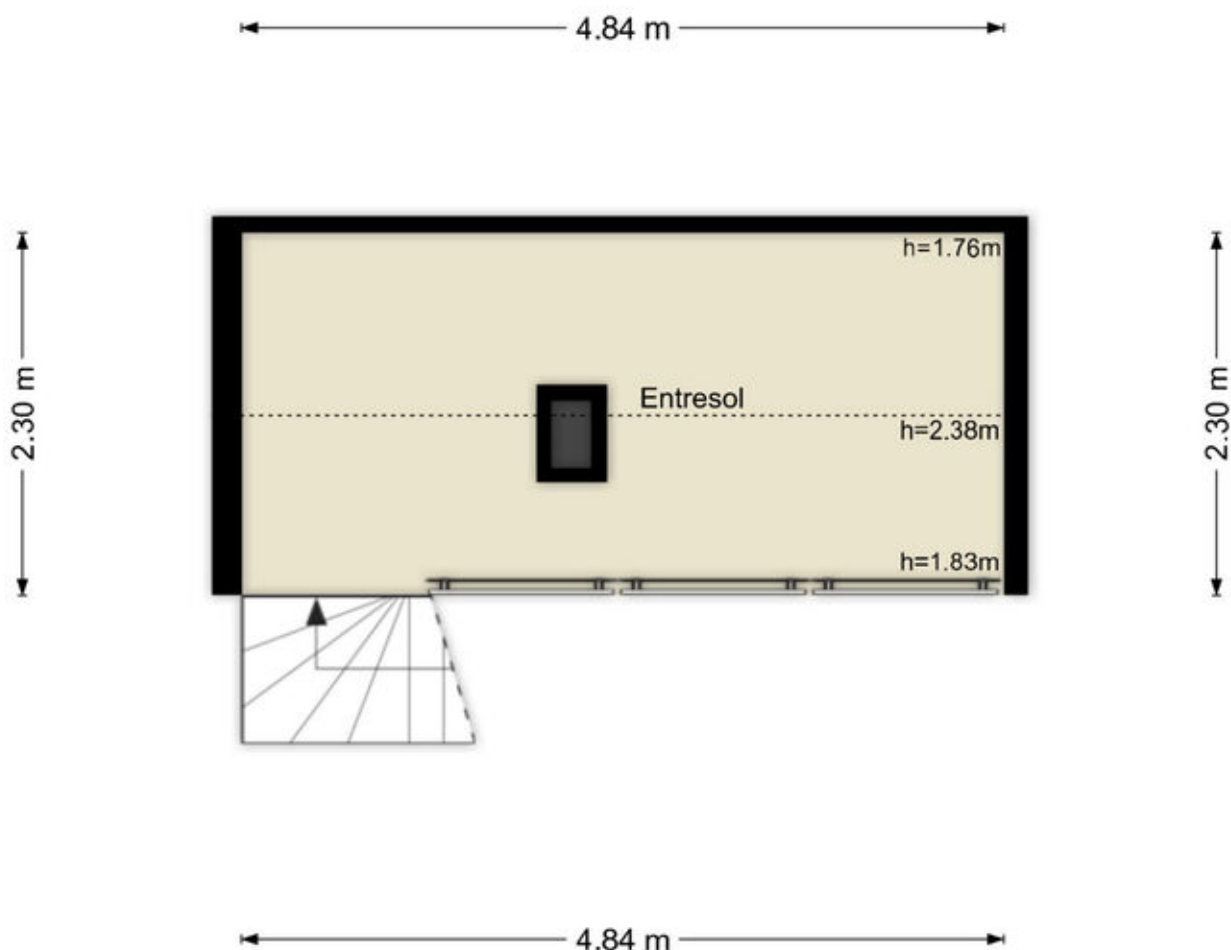


Deze plattegronden zijn uitsluitend bedoeld als indicatie van de woningindeling. De symbolen voor (dak)ramen, deuren, keuken- en sanitaire onderdelen tonen alleen de positie van de voorziening, niet het exacte type of de exacte afmetingen; al deze elementen zijn bij benadering geplaatst.

Alle (oppervlakte)maten zijn vereenvoudigd. Getoonde oppervlaktetaten bij schuine daken zijn berekend tot de 150 cm-hoogtelijn.

Plattegronden

Februaristraat 99 - Almere Tweede Verdieping



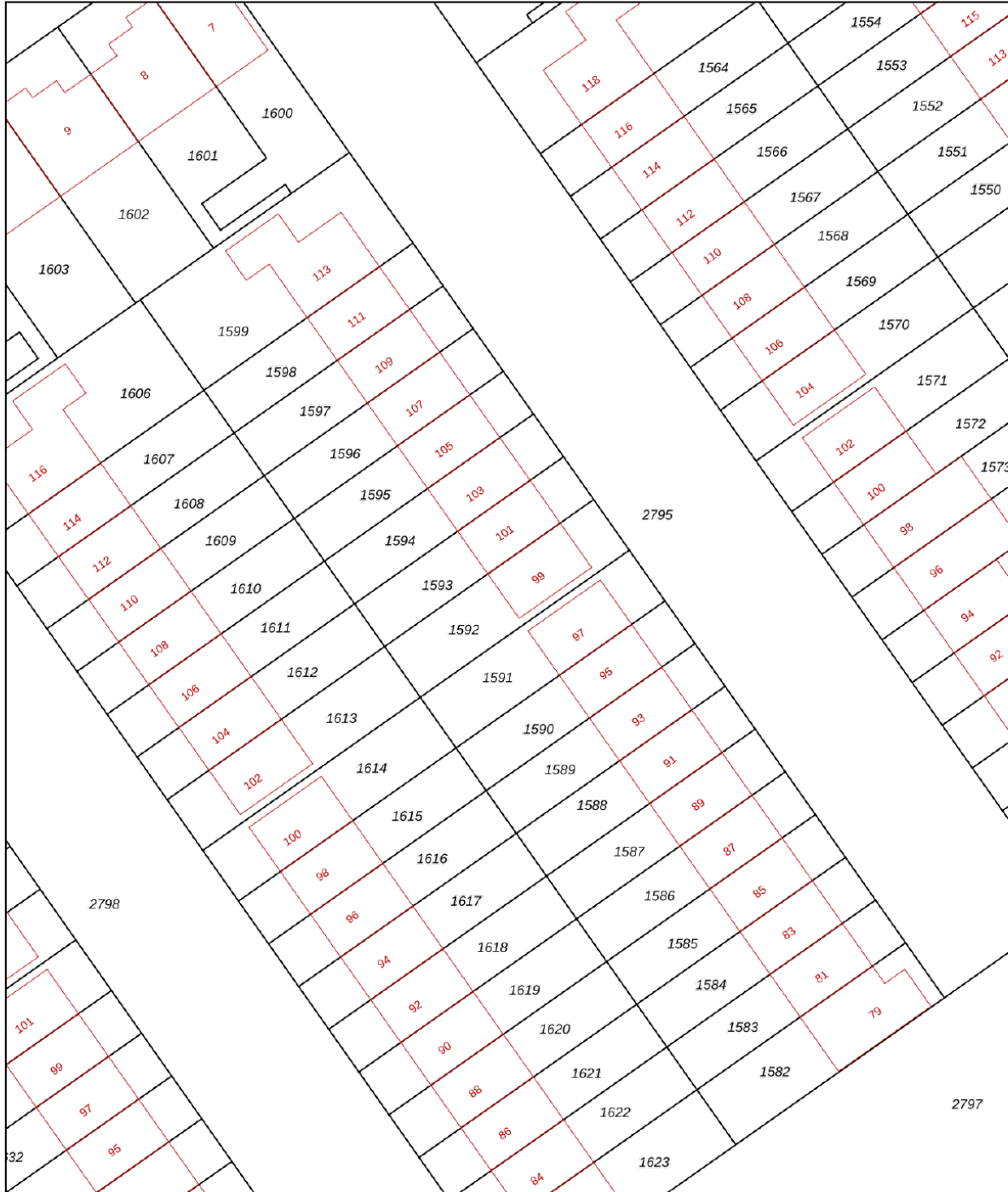
Deze plattegronden zijn uitsluitend bedoeld als indicatie van de woningindeling.
De symbolen voor (dak)ramen, deuren, keuken- en sanitaire onderdelen tonen
alleen de positie van de voorziening, niet het exacte type of de exacte afmetingen;
al deze elementen zijn bij benadering geplaatst.

Alle (oppervlakte)maten zijn vereenvoudigd. Getoonde oppervlaktematen
bij schuine daken zijn berekend tot de 150 cm-hoogtelijn.


Kadastrale kaart

Kadastrale kaart

Uw referentie: ---



0 5 10 15 20 25m

12345 Perceelnummer	Deze kaart is noordgericht	Schaal 1: 500	
25 Huisnummer	Vastgestelde kadastrale grens	Kadastrale gemeente Almere	
— Vastgestelde kadastrale grens	Voorlopige kadastrale grens	Sectie B	
— Voorlopige kadastrale grens	Administratieve kadastrale grens	Perceel 1592	
— Administratieve kadastrale grens	Bebouwing		
— Bebouwing			

Voor een eensluitend uittreksel, geleverd op 13 april 2026
De bewaarder van het kadaster en de openbare registers

Aan dit uittreksel kunnen geen betrouwbare maten worden ontleend.
De Dienst voor het kadaster en de openbare registers behoudt zich de intellectuele eigendomsrechten voor, waaronder het auteursrecht en het databankenrecht.

Lijst van zaken

	Blijft achter	Gaat mee	Ter overname
Woning - Interieur			
Designradiator(en)	X		
Verlichting, te weten			
- losse (hang)lampen		X	
(Losse)kasten, legplanken, te weten			
- Kast kinderkamer gaat mee		X	
- Kast master bed room blijft achter	X		
Raamdecoratie/zonwering binnen, te weten			
- gordijnrails	X		
- gordijnen	X		
- overgordijnen		X	
- vitrages	X		
- rolgordijnen	X		
- jaloezieën	X		
- (losse) horren/rolhorren	X		
- Luxaflex blijft achter woonkamer	X		
Vloerdecoratie, te weten			
- laminaat	X		
Woning - Keuken			
Keukenblok (met bovenkasten)	X		
Keuken (inbouw)apparatuur, te weten			
- (gas)fornuis	X		
- afzuigkap	X		
- combi-oven/combimagnetron	X		
- koelkast	X		
- vriezer		X	
- vaatwasser	X		
- koffiezetapparaat		X	
- Waterkoker		X	

Lijst van zaken

	Blijft achter	Gaat mee	Ter overname
Woning - Sanitair/sauna			
Toilet met de volgende toebehoren			
- toilet	X		
- toiletrolhouder	X		
- toiletborstel(houder)	X		
- fontein	X		
Badkamer met de volgende toebehoren			
- douche (cabine/scherm)	X		
- wastafel	X		
- toilet	X		
- toiletrolhouder	X		
Woning - Exterieur/installaties/veiligheid/energiebesparing			
Brievenbus	X		
(Voordeur)bel	X		
(Veiligheids)sloten en overige inbraakpreventie	X		
(Klok)thermostaat	X		
Airconditioning	X		
Screens	X		
Telefoonaansluiting/internetaansluiting	X		
Veiligheidsschakelaar wasautomaat	X		
Zonnescherm			X
Warmwatervoorziening, te weten			
- CV-installatie	X		
Tuin - Inrichting			
Tuinaanleg/bestrating	X		
Beplanting	X		

Lijst van zaken

	Blijft achter	Gaat mee	Ter overname
Tuin - Bebouwing			
Tuinhuis/buitenberging	X		
Tuin - Overig			
Overige tuin, te weten			
- (sier)hek	X		

Over ons



Onze roots gaan terug naar 1975. Onze organisatie startte dat jaar als een echt familiebedrijf en eerste makelaar van Flevoland. We groeiden uit tot een organisatie met 80 medewerkers in Almere, Amsterdam, Dronten, Lelystad en Zwolle. We zijn in ons DNA altijd een familiebedrijf gebleven met service hoog in het vaandel. Klanttevredenheid is een van onze belangrijkste graadmeters. Op de gemiddelde 9- die we op Funda van onze opdrachtgevers krijgen, zijn we dan ook erg trots. Al een aantal jaren op rij worden we door Vastgoed uitgeroepen tot de nummer 1 makelaar van Almere.

Trots op onze stad

Almere is de afgelopen jaren steeds populairder geworden. Of het nu om starters gaat die hun eerste studio kopen, gezinnen uit Amsterdam die in onze stad de ruimte en het groen opzoeken of fervente Almeerders die de stad voor geen goud willen verlaten en toe zijn aan een volgende stap in hun wooncarrière.

In die stad mogen wij wonen en werken!

Ons team

We werken met uiteraard een deskundig team van makelaars en gedreven ondersteuning die tot het uiterste gaan om onze opdrachtgevers van dienst te zijn. Dat lukt niet altijd van 9 tot 17 en dat hoeft ook niet. We zijn met een heel team, waardoor we ook 's avonds en op zaterdag afspraken kunnen maken. Net wanneer het jou het beste uitkomt.

We wensen je veel succes met de zoektocht naar je nieuwe huis! Uiteraard staan we graag voor je klaar wanneer je advies kunt gebruiken!



Contact

Randstad 2301,
1314 BN Almere
Tel: 036 533 0077
www.vanderlinden.nl
info.almere@vanderlinden.nl

