



LAGE MIERDE  
Donkbeemd 22

Vraagprijs  
€ 635.000,- k.k.

# Vrijstaand woonhuis

Fantstische tuin en veel mogelijkheden!

 Ben  
Straatman  
MAKELAARDIJ

 funda

 NVM

 NWWI

 vastgoedcert  
gecertificeerd

0497-645341 | [info@benstraatman.nl](mailto:info@benstraatman.nl)  
[www.benstraatman.nl](http://www.benstraatman.nl)

# Kenmerken & specificaties



Bouwjaar:  
1980

Soort:  
eengezinswoning

kamers:  
6

Inhoud:  
752 m<sup>3</sup>

Woonoppervlakte:  
167 m<sup>2</sup>

Perceeloppervlakte:  
586 m<sup>2</sup>

Overige inpandige ruimte:  
44 m<sup>2</sup>

Gebouwgebonden buitenruimte:  
-

Externe bergruimte:  
-

Energie label  
C

# Omschrijving

Op zoek naar een fijne gezinswoning met ruimte, rust én mogelijkheden? Dan is Donkbeemd 22 absoluut een bezichtiging waard!

Deze super leuke woning verrast direct met zijn praktische indeling en veelzijdigheid. Op de begane grond bevindt zich een naast een werkkamer een extra ruimte die perfect dienst kan doen als hobbyruimte of zelfs slaapkamer – ideaal voor thuiswerken, een praktijk aan huis of gelijkvloers wonen.

Rondom de woning ligt een gave tuin waar je op elk moment van de dag kunt genieten van zon én privacy. Of je nu wilt ontspannen, tuinieren of gezellig buiten wilt zitten met familie en vrienden, hier kan het allemaal.

Daarnaast beschikt de woning over een grote berging, perfect voor het stallen van fietsen, gereedschap of het uitoefenen van hobby's.

De ligging is een echte plus: vrij en rustig, direct nabij het buitengebied. Hier stap je zo de natuur in voor een heerlijke wandeling of fietstocht.

Kortom: een verrassend ruime en veelzijdige woning op een mooie, rustige locatie – een plek waar je je direct thuis voelt!

Indeling:

Begane grond:

Entree hal met toegang tot de werkkamer en de woonkamer. Woonkamer heeft een houtkachel. Aangrenzende keuken is voorzien van inbouwapparatuur. Bijkeuken met toiletruimte, toegang tot de tuin en tot de hobbyruimte annex slaapkamer.

1e verdieping:

Overloop met toegang tot 3 slaapkamers en luxe badkamer (2019). Badkamer heeft een douche, ligbad, 2e toilet en een dubbele vaste wastafel met meubel. Separate wasruimte met opstelling van de cv-combiketel.

2e verdieping:

Via vlizotrap te bereiken zolderverdieping. Deze ruimte is bijzonder ruim en er zijn mogelijkheden om extra kamers te maken.































































# Plattegrond

## Begane grond

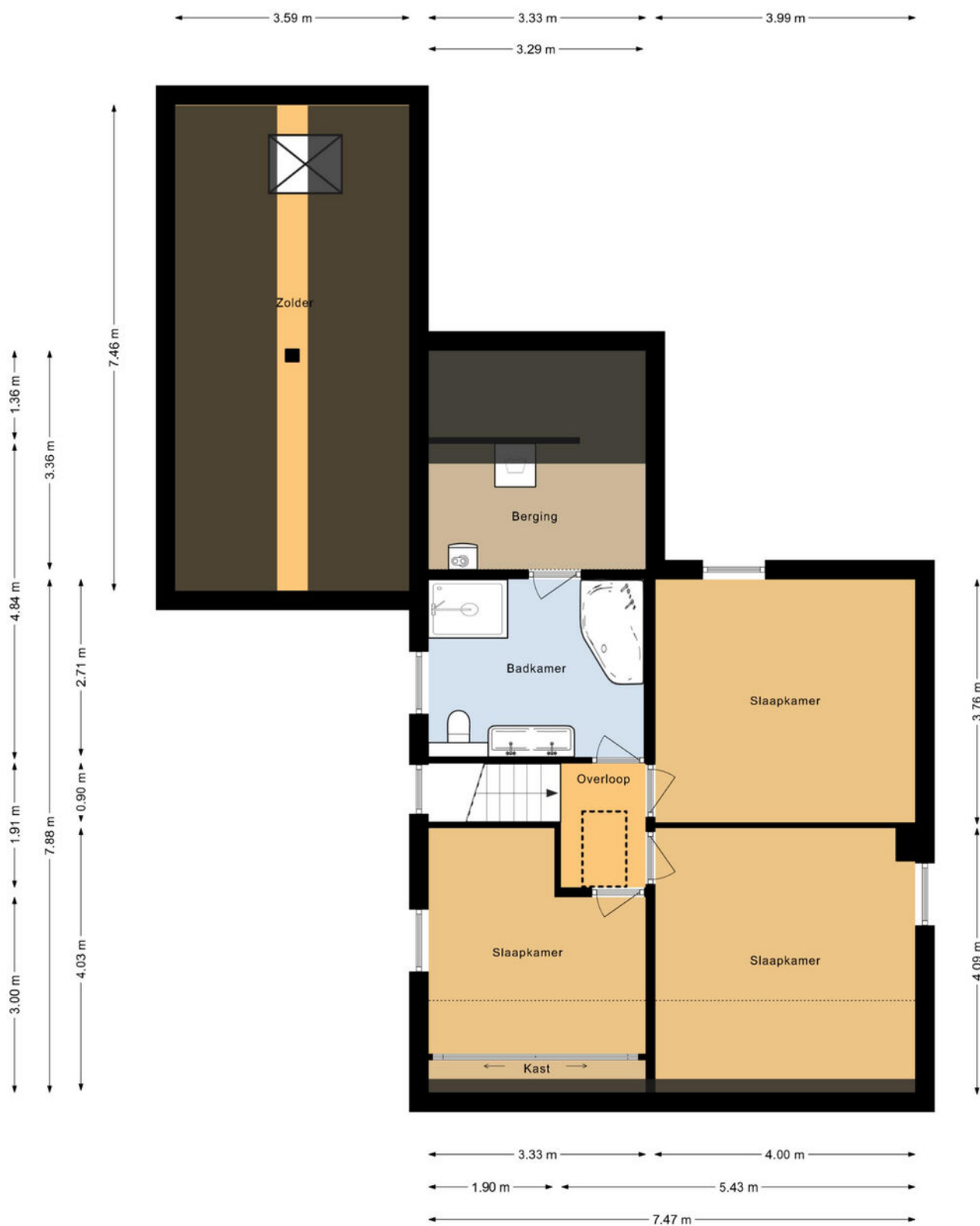


De plattegronden zijn voor promotionele doeleinden en ter indicatie.

Aan de plattegronden kunnen geen rechten worden ontleend.

# Plattegrond

## Eerste verdieping

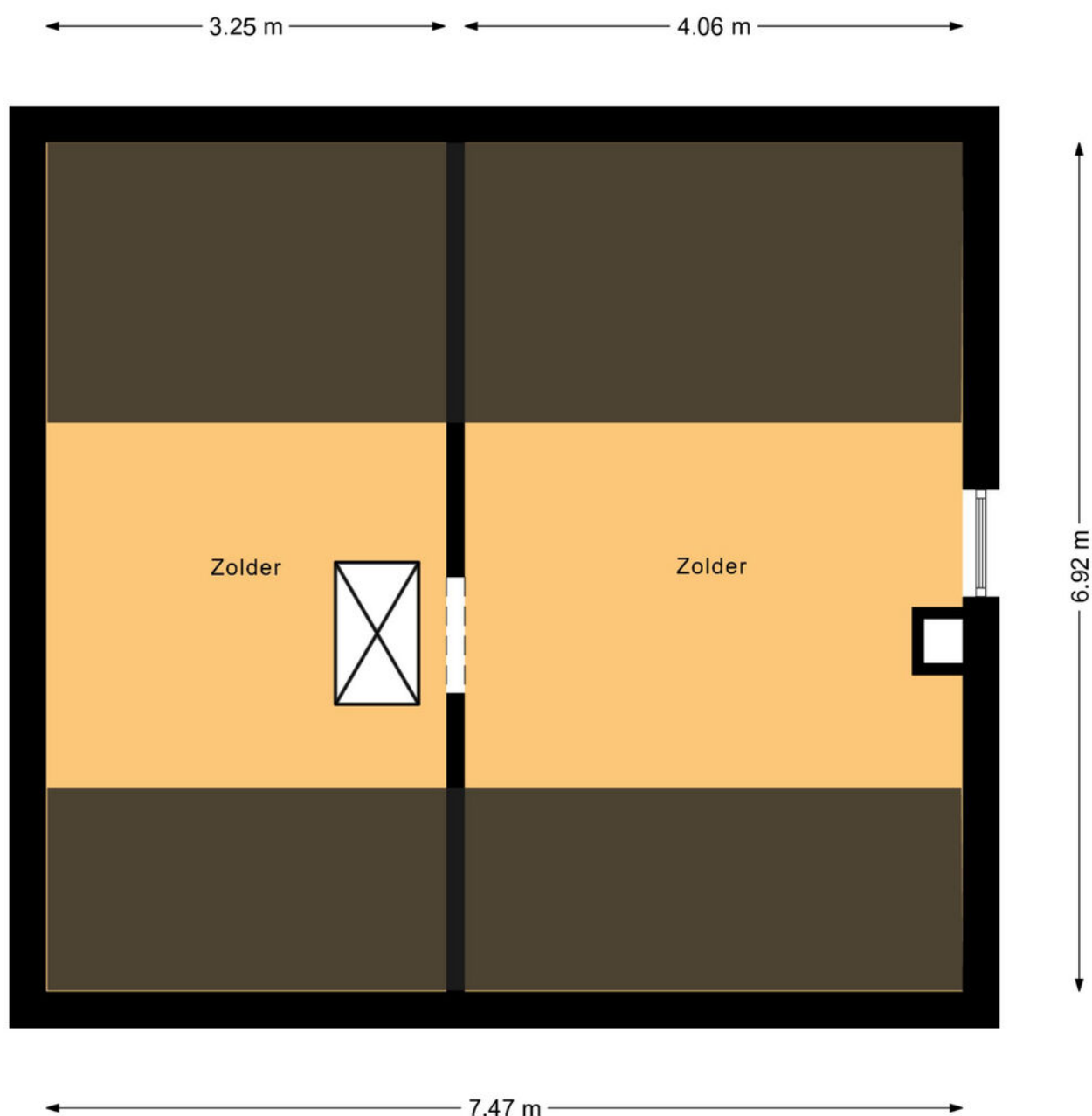


De plattegronden zijn voor promotionele doeleinden en ter indicatie.

Aan de plattegronden kunnen geen rechten worden ontleend.

# Plattegrond

## Tweede verdieping



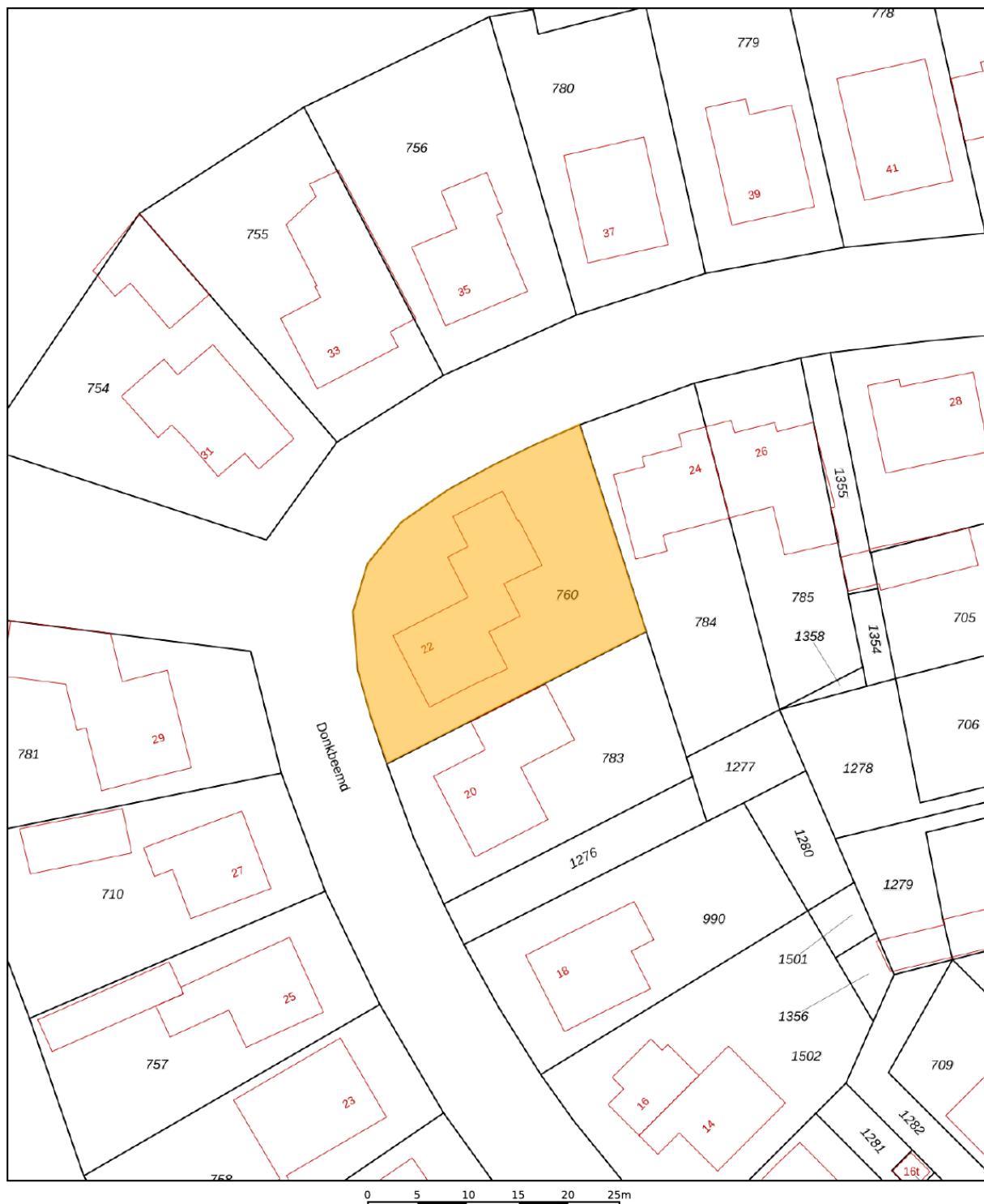
De plattegronden zijn voor promotionele doeleinden en ter indicatie.


Aan de plattegronden kunnen geen rechten worden ontleend.

# Kadastrale kaart

Kadastrale kaart

Uw referentie: V Donkbeemd 22

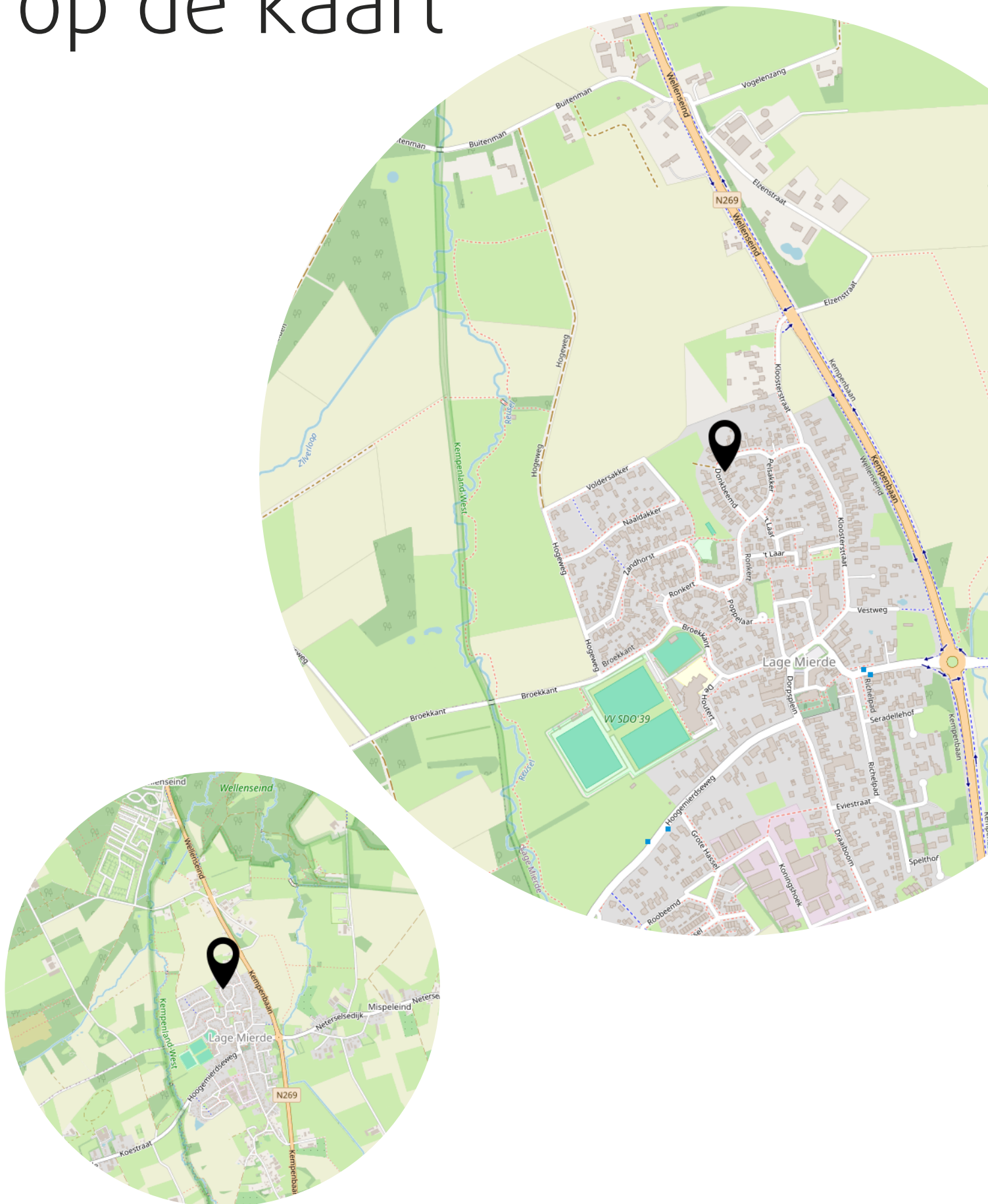


<b>12345</b> 25	Deze kaart is noordgericht Perceelnummer Huisnummer	Schaal 1: 500		
—	Vastgestelde kadastrale grens	Kadastrale gemeente		Hooge en Lage Mierde
—	Voorlopige kadastrale grens	Sectie		H
—	Administratieve kadastrale grens	Perceel	760	
—	Bebouwing			

Voor een eensluitend uittreksel,  
De bewaarder van het kadaster en de openbare registers

Aan dit uittreksel kunnen geen betrouwbare maten worden ontleend.  
De Dienst voor het kadaster en de openbare registers behoudt zich de intellectuele eigendomsrechten voor, waaronder het auteursrecht en het databankenrecht.

# Locatie op de kaart



# Lijst van zaken

	Blijft achter	Gaat mee	Ter overname
<b>Woning - Interieur</b>			
Houtkachel	X		
Verlichting, te weten			
- losse (hang)lampen	X		
Raamdecoratie/zonwering binnen, te weten			
- gordijnrails	X		
- gordijnen	X		
- rolgordijnen	X		
Vloerdecoratie, te weten			
- laminaat	X		
- plavuizen	X		
<b>Woning - Keuken</b>			
Keukenblok (met bovenkasten)	X		
Keuken (inbouw)apparatuur, te weten			
- kookplaat	X		
- (gas)fornuis	X		
- afzuigkap	X		
- magnetron	X		
- oven	X		
- combi-oven/combimagnetron	X		
- koelkast	X		
- vaatwasser	X		
<b>Woning - Sanitair/sauna</b>			
Toilet met de volgende toebehoren			
- toilet	X		
- toiletrolhouder	X		
Badkamer met de volgende toebehoren			
- ligbad	X		
- douche (cabine/scherf)	X		
- wastafel	X		
- wastafelmeubel	X		
- toiletkast	X		

# Lijst van zaken

	Blijft achter	Gaat mee	Ter overname
- toilet	X		
- toiletrolhouder	X		
<b>Woning - Exterieur/installaties/veiligheid/energiebesparing</b>			
Brievenbus	X		
(Voordeur)bel	X		
(Veiligheids)sloten en overige inbraakpreventie	X		
Rookmelders	X		
(Klok)thermostaat	X		
Rolluiken	X		
Telefoonaansluiting/internetaansluiting	X		
Waterslot wasautomaat		X	
Warmwatervoorziening, te weten			
- CV-installatie	X		
- boiler	X		
<b>Tuin - Inrichting</b>			
Tuinaanleg/bestrating	X		
Beplanting	X		
<b>Tuin - Verlichting/installaties</b>			
Buitenverlichting	X		
<b>Tuin - Bebouwing</b>			
Tuinhuis/buitenberging	X		

# Heeft u interesse?



Wilhelminalaan 68  
5541 CZ Reusel

0497-645341  
info@benstraatman.nl  
www.benstraatman.nl