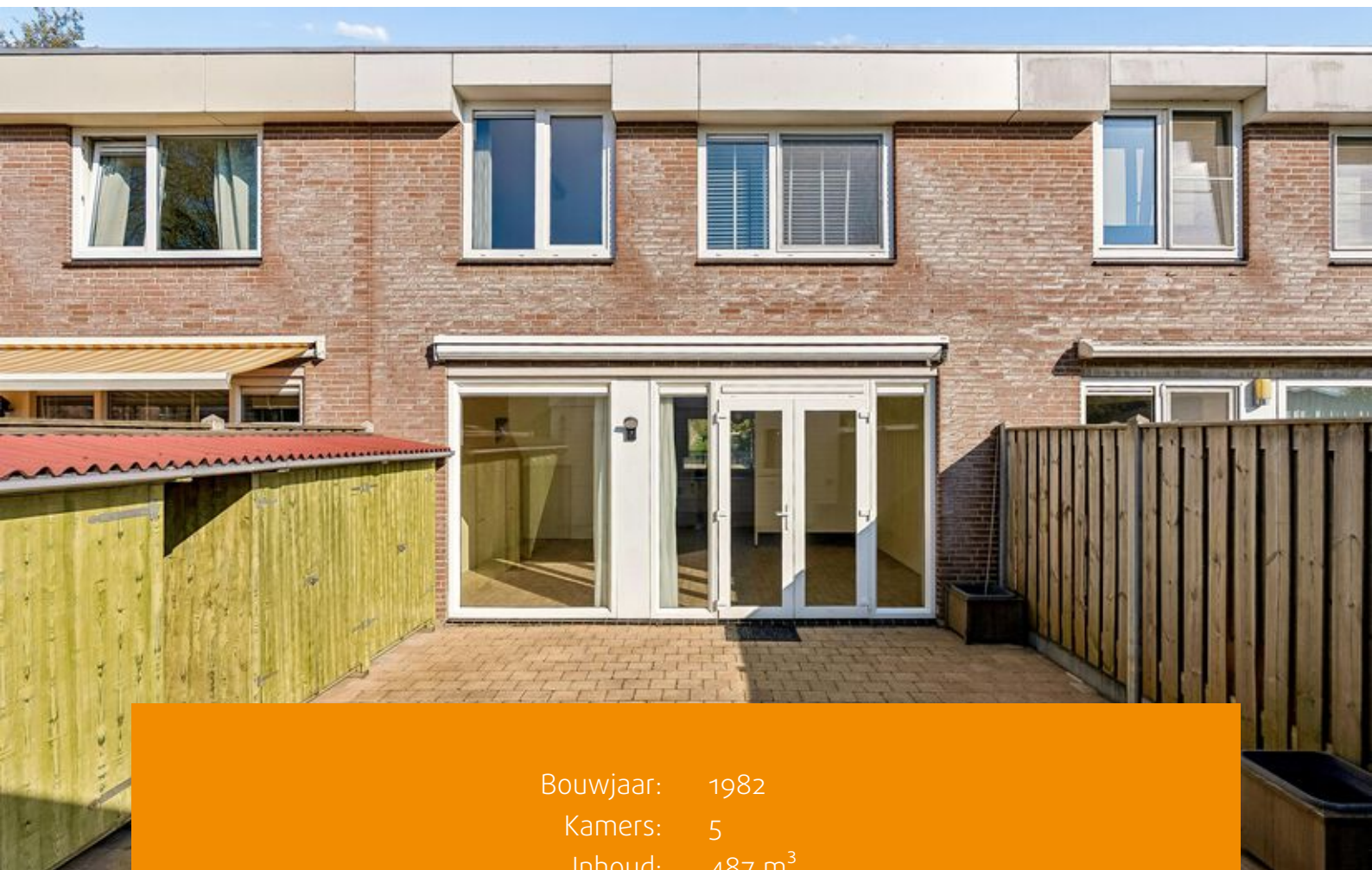




ALMERE  
Rockanjestraat 4

# Kenmerken & specificaties



Bouwjaar: 1982  
Kamers: 5  
Inhoud: 487 m<sup>3</sup>  
Woonoppervlakte: 136 m<sup>2</sup>  
Perceeloppervlakte: 165 m<sup>2</sup>

Bieden vanaf prijs: € 410.000 k.k.



Ruime en multifunctionele woning met parkeerplaats op eigen terrein in Stedenwijk, Almere

Welkom bij Rockanjestraat 4, een woning met een zeer goede basis in een kindvriendelijke en rustige buurt. Deze robuuste woning is multifunctioneel, met ruimte voor het hele gezin, maar ook voor logees, werken en hobbyen.

#### Entree:

Bij binnenkomst valt de praktische indeling meteen op. Je stapt de entree binnen met een meterkast, waarvan de groepenkast in 2024 is vernieuwd. Hier zijn ook de aansluitingen voor glasvezel en de verwarming van de schuur. Aan de voorzijde is een bijkeuken. Deze is voorzien van vloerverwarming, elektra, water, de hybride omvormer van de zonnepanelen, handige kastruimte en aansluitingen voor wasmachine en droger. Naast de entree vind je een toilet met fontein en een koof voor jassen en schoenen. Hier is de verdeler van de vloerverwarming.

#### Woonkamer:

De lichte woonkamer is het hart van de woning. De ruimte biedt ook een extra kamer die je naar eigen inzicht kunt inrichten: denk aan een werkplek, speelruimte voor de kinderen of een knusse leeshoek. De woonkamer is voorzien van openslaande deuren naar de tuin, tegels, vloerverwarming en een airco.

#### Keuken:

De ruime keuken is volledig functioneel, voorzien van een inductiekookplaat, afzuiging naar buiten, vaatwasser en een combi magnetron/oven. Tussen de woonkamer en de keuken is op dit moment een muur geplaatst, deze is echter eenvoudig te verwijderen.

#### Slaapkamers:

Op de bovenverdieping zijn er drie ruime slaapkamers. Deze bieden voldoende ruimte voor een gezin. De slaapkamers zijn licht en twee ervan hebben een inbouwkast.

#### Badkamer:

De badkamer beschikt over een toilet, ligbad, inloopdouche, wastafel en wastafelmeubel en een handdoekradiator zorgt voor extra warmte en comfort.

#### Tuin:

De tuin is gericht op het zuidoosten, compleet met zonwering, waterpunt en elektra. De betegelde tuin is onderhoudsvriendelijk aangelegd en omringd door een schutting. Er is extra opbergruimte gecreëerd, en er is een grote schuur als bijgebouw.

#### Bijgebouw:

Deze multifunctionele ruimte kan dienstdoen als luxe schuur, garage voor een motor, kantoorruimte, hobbyruimte of zelfs als woonruimte. De ruimte is geïsoleerd, voorzien van verwarming en heeft extra daglicht door middel van een dakraam. Er is een kleine badkamer met douche en toilet en er is zelfs een klein keukentje, met gootsteen en boiler. De schuur is met vergunning geplaatst in 2007.

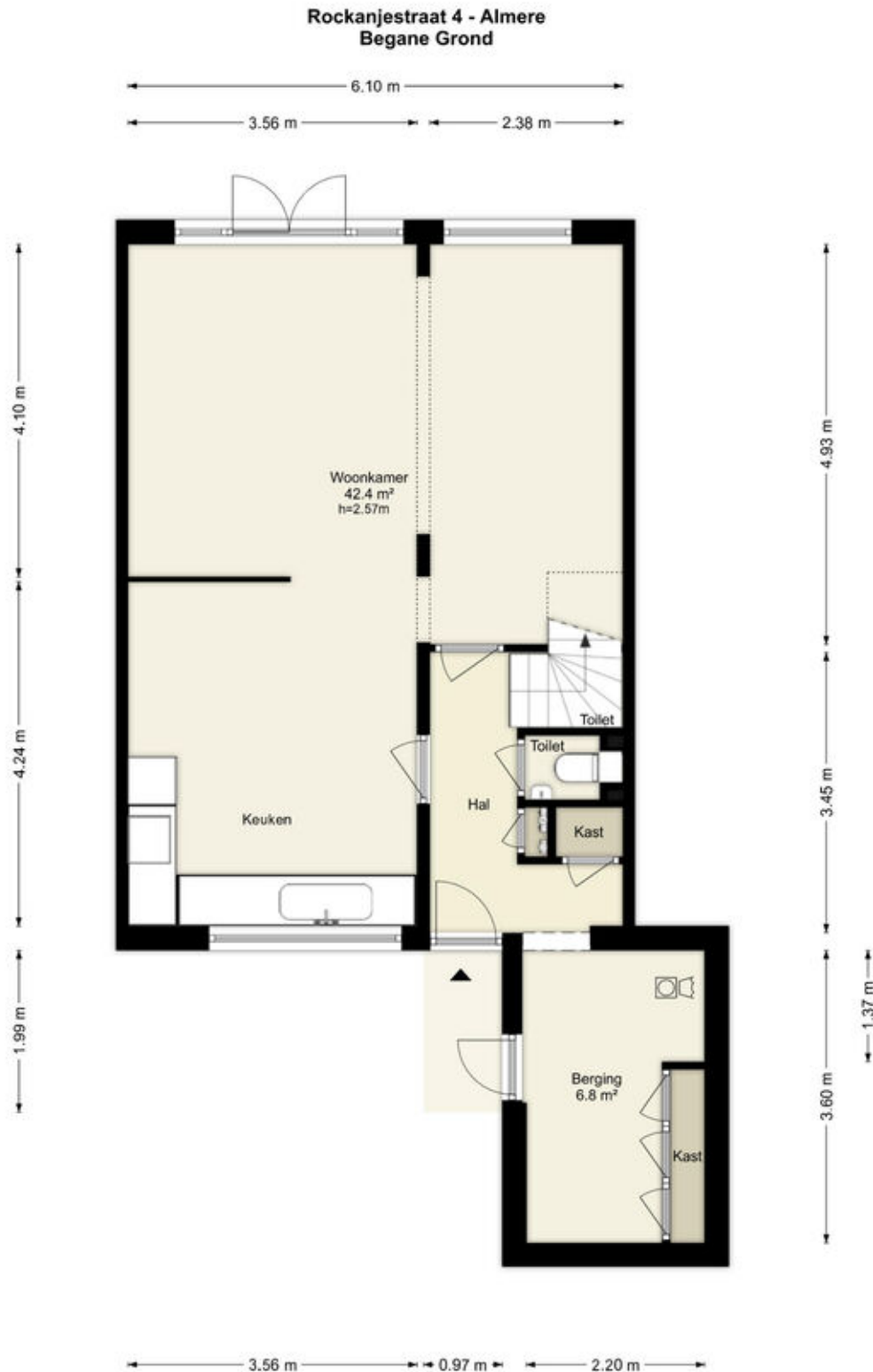








# Plattegronden



Deze plattegronden zijn uitsluitend bedoeld als indicatie van de woningindeling. De symbolen voor (dak)ramen, deuren, keuken- en sanitaire onderdelen tonen alleen de positie van de voorziening, niet het exacte type of de exacte afmetingen; al deze elementen zijn bij benadering geplaatst.

Alle (oppervlakte)maten zijn vereenvoudigd. Getoonde oppervlakte-maten bij schuine daken zijn berekend tot de 150 cm-hoogtelijn.

# Plattegronden

## Rockanjestraat 4 - Almere Eerste Verdieping

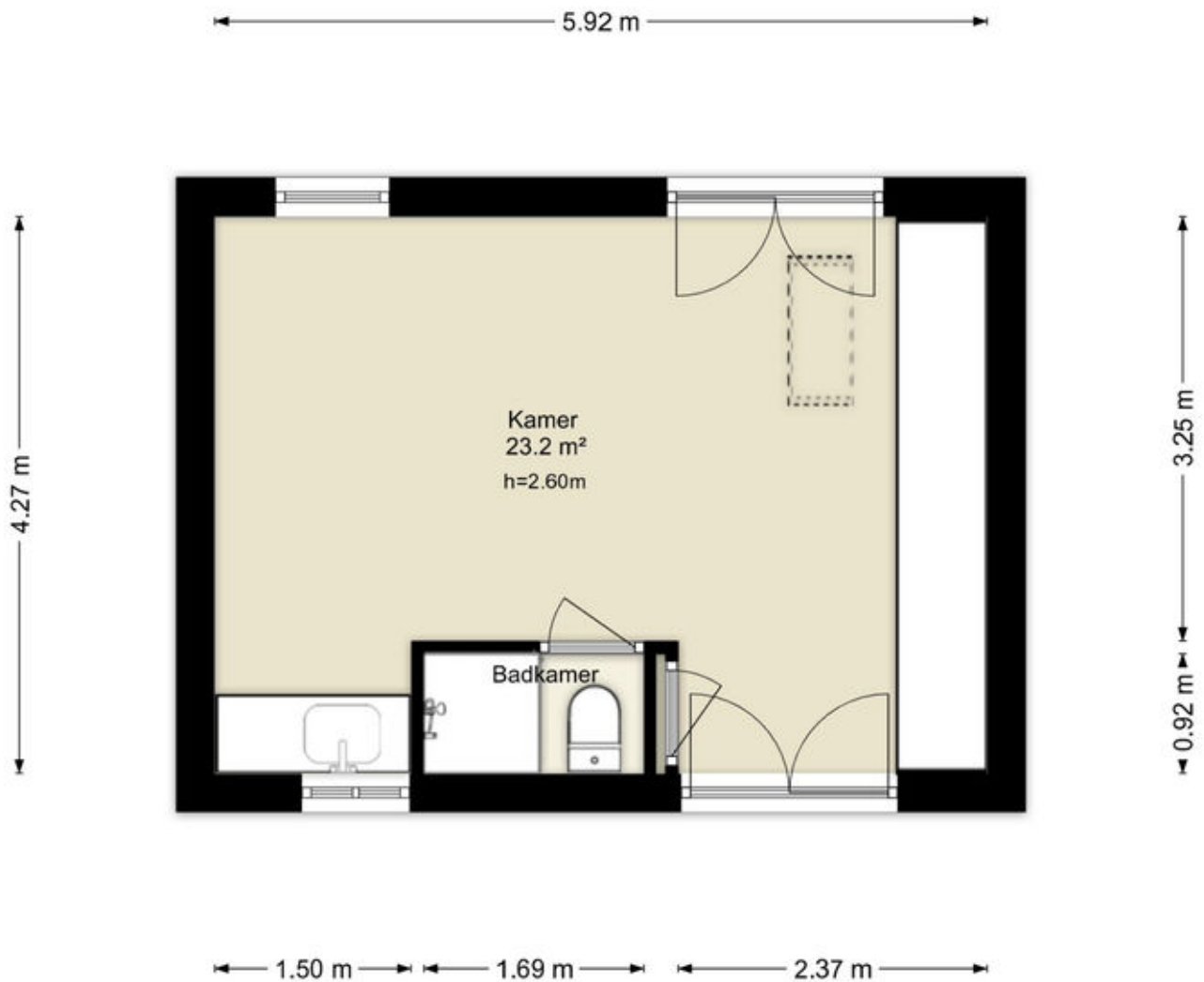


Deze plattegronden zijn uitsluitend bedoeld als indicatie van de woningindeling. De symbolen voor (dak)ramen, deuren, keuken- en sanitaire onderdelen tonen alleen de positie van de voorziening, niet het exacte type of de exacte afmetingen; al deze elementen zijn bij benadering geplaatst.

Alle (oppervlakte)maten zijn vereenvoudigd. Getoonde oppervlaktetaten bij schuine daken zijn berekend tot de 150 cm-hoogtelijn.

# Plattegronden

## Rockanjestraat 4 - Almere Bijgebouw



Deze plattegronden zijn uitsluitend bedoeld als indicatie van de woningindeling.  
De symbolen voor (dak)ramen, deuren, keuken- en sanitaire onderdelen tonen  
alleen de positie van de voorziening, niet het exacte type of de exacte afmetingen;  
al deze elementen zijn bij benadering geplaatst.

Alle (oppervlakte)maten zijn vereenvoudigd. Getoonde oppervlaktematen  
bij schuine daken zijn berekend tot de 150 cm-hoogtelijn.


# Kadastrale kaart

Kadastrale kaart

Uw referentie: ---



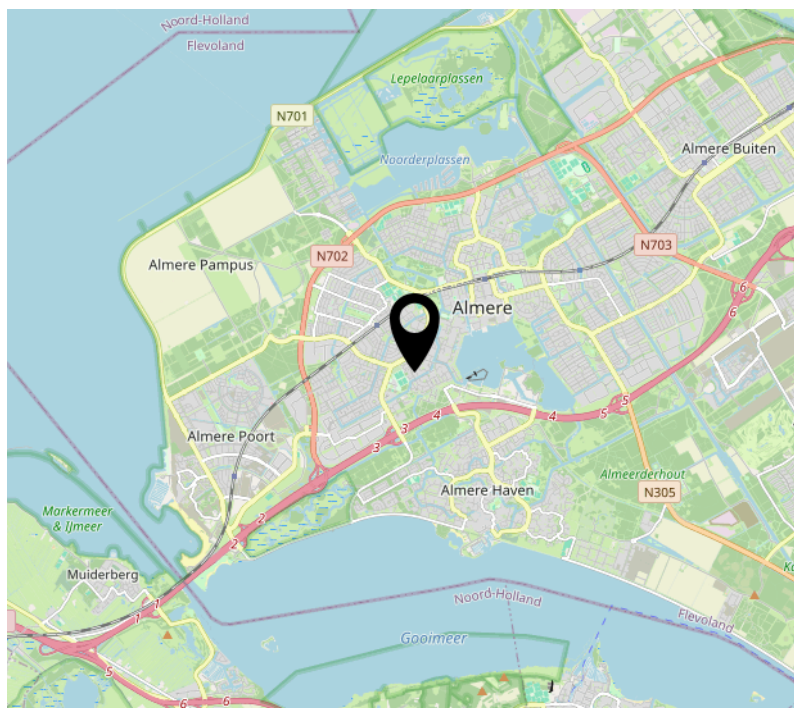
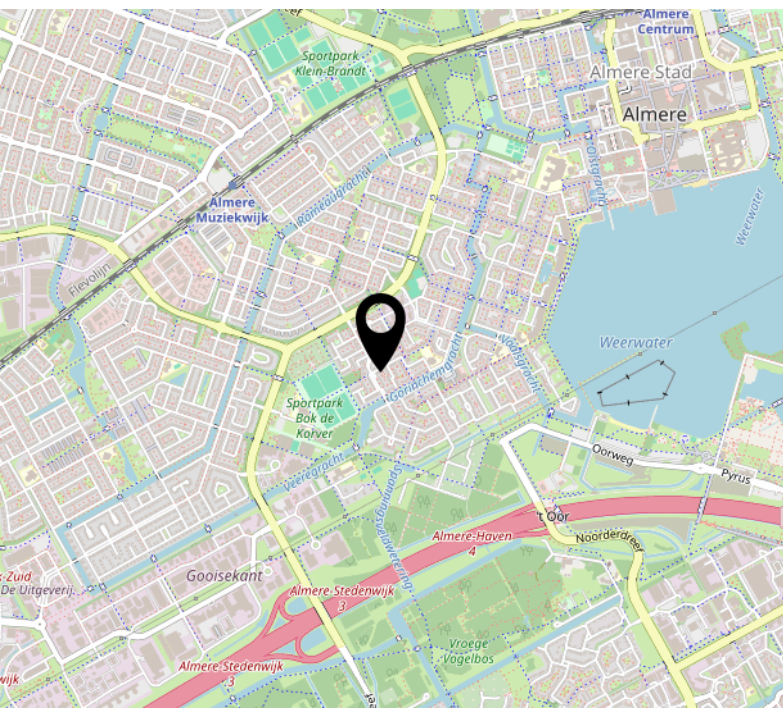
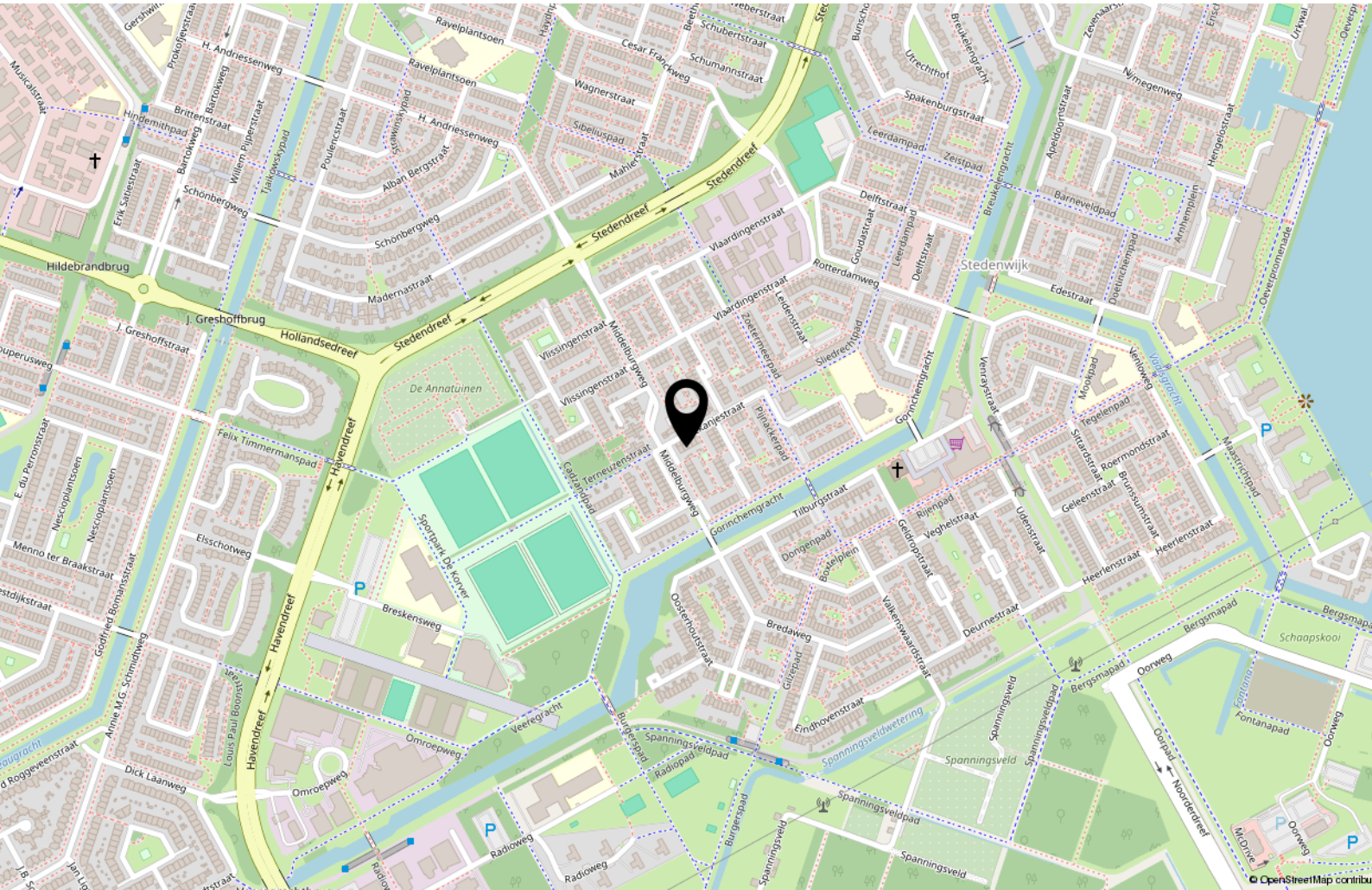
0 5 10 15 20 25m

12345	Deze kaart is noordgericht	Schaal 1: 500	
25	Perceelnummer	Kadastrale gemeente Almere	
	Huisnummer	Sectie K	
—	Vastgestelde kadastrale grens	Perceel 561	
—	Voorlopige kadastrale grens		
—	Administratieve kadastrale grens		
—	Bebouwing		

Voor een eensluitend uittreksel, geleverd op 10 april 2025  
De bewaarder van het kadaster en de openbare registers

Aan dit uittreksel kunnen geen betrouwbare maten worden ontleend.  
De Dienst voor het kadaster en de openbare registers behoudt zich de intellectuele eigendomsrechten voor, waaronder het auteursrecht en het databankenrecht.

# Locatie op de kaart



# Lijst van zaken

	Blijft achter	Gaat mee	Ter overname
<b>Woning - Interieur</b>			
Designradiator(en)	X		
Verlichting, te weten			
- inbouwspots/dimmers	X		
- opbouwspots/armaturen/lampen/dimmers		X	
- losse (hang)lampen		X	
(Losse)kasten, legplanken, te weten			
- Ingebouwde kasten	X		
Raamdecoratie/zonwering binnen, te weten			
- gordijnrails	X		
- overgordijnen		X	
- vitrages	X		
- rolgordijnen	X		
- lamellen	X		
- jaloezieën	X		
- (losse) horren/rolhorren	X		
Vloerdecoratie, te weten			
- laminaat	X		
- plavuizen	X		
Overig, te weten			
- schilderij ophangstelsel	X		
<b>Woning - Keuken</b>			
Keukenblok (met bovenkasten)	X		
Keuken (inbouw)apparatuur, te weten			
- kookplaat	X		
- afzuigkap	X		
- combi-oven/combimagnetron	X		

# Lijst van zaken

	Blijft achter	Gaat mee	Ter overname
- koel-vriescombinatie	X		
- vaatwasser	X		
- koffiezetapparaat		X	
<b>Woning - Sanitair/sauna</b>			
Toilet met de volgende toebehoren			
- toilet	X		
- toiletrolhouder	X		
- toiletborstel(houder)	X		
- fontein	X		
Badkamer met de volgende toebehoren			
- ligbad	X		
- douche (cabine/scherm)	X		
- wastafel	X		
- wastafelmeubel	X		
- toiletkast	X		
- toilet	X		
- toiletrolhouder	X		
- toiletborstel(houder)	X		
<b>Woning - Exterieur/installaties/veiligheid/energiebesparing</b>			
Brievenbus	X		
Kluis	X		
(Voordeur)bel	X		
Alarminstallatie	X		
(Veiligheids)sloten en overige inbraakpreventie	X		
Rookmelders	X		
(Klok)thermostaat	X		
Airconditioning	X		
Zonwering buiten	X		

# Lijst van zaken

	Blijft achter	Gaat mee	Ter overname
Telefoonaansluiting/internetaansluiting	X		
Waterslot wasautomaat		X	
Zonnepanelen	X		
Warmwatervoorziening, te weten			
- Stadsverwarming	X		
<b>Tuin - Inrichting</b>			
Tuinaanleg/bestrating	X		
<b>Tuin - Verlichting/installaties</b>			
Buitenverlichting	X		
Tijd- of schemerschakelaar/ bewegingsmelder	X		
<b>Tuin - Bebouwing</b>			
Tuinhuis/buitenberging	X		
Kasten/werkbank in tuinhuis/berging	X		

# Over ons



Onze roots gaan terug naar 1975. Onze organisatie startte dat jaar als een echt familiebedrijf en eerste makelaar van Flevoland. We groeiden uit tot een organisatie met 80 medewerkers in Almere, Amsterdam, Dronten, Lelystad en Zwolle. We zijn in ons DNA altijd een familiebedrijf gebleven met service hoog in het vaandel. Klanttevredenheid is een van onze belangrijkste graadmeters. Op de gemiddelde 9- die we op Funda van onze opdrachtgevers krijgen, zijn we dan ook erg trots. Al een aantal jaren op rij worden we door Vastgoed uitgeroepen tot de nummer 1 makelaar van Almere.

## Trots op onze stad

Almere is de afgelopen jaren steeds populairder geworden. Of het nu om starters gaat die hun eerste studio kopen, gezinnen uit Amsterdam die in onze stad de ruimte en het groen opzoeken of fervente Almeerders die de stad voor geen goud willen verlaten en toe zijn aan een volgende stap in hun wooncarrière.

In die stad mogen wij wonen en werken!

## Ons team

We werken met uiteraard een deskundig team van makelaars en gedreven ondersteuning die tot het uiterste gaan om onze opdrachtgevers van dienst te zijn. Dat lukt niet altijd van 9 tot 17 en dat hoeft ook niet. We zijn met een heel team, waardoor we ook 's avonds en op zaterdag afspraken kunnen maken. Net wanneer het jou het beste uitkomt.

We wensen je veel succes met de zoektocht naar je nieuwe huis! Uiteraard staan we graag voor je klaar wanneer je advies kunt gebruiken!



## Contact

Randstad 2301,  
1314 BN Almere  
Tel: 036 533 0077  
[www.vanderlinden.nl](http://www.vanderlinden.nl)  
[info.almere@vanderlinden.nl](mailto:info.almere@vanderlinden.nl)

