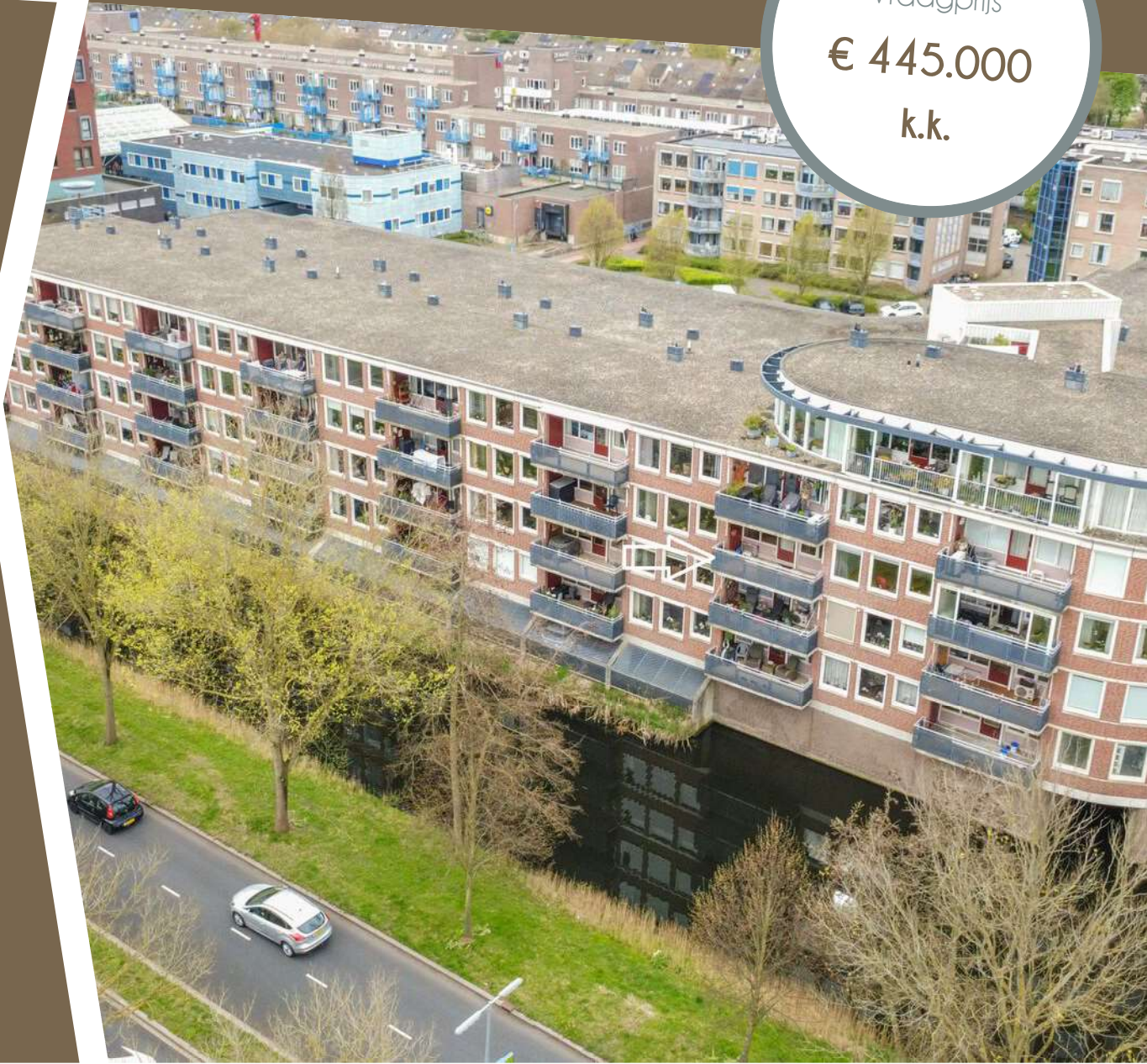


Hof van Luxemburg 238

Alkmaar

Vraagprijs
€ 445.000
k.k.



KENMERKEN

Woonoppervlakte	96 m ²
Perceeloppervlakte	0 m ²
Inhoud	293 m ³
Bouwjaar	1993
Energielabel	A

Vraagprijs
€ 445.000
k.k.



Hof van Luxemburg 238

Alkmaar



Omschrijving

Comfortabel, licht en ruim; dit is zorgeloos wonen op een fijne plek. Aan het Hof van Luxemburg 238 in Alkmaar vindt u dit mooie 3-kamerappartement, gelegen op de tweede verdieping van het geliefde wooncomplex De Rekerhout (55+). Met een royale living, twee slaapkamers, een balkon en een eigen parkeerplaats is dit een plek waar comfort en gemak centraal staan.

De ligging is ideaal: rustig wonen, maar met winkelcentrum De Mare, openbaar vervoer en uitvalswegen op korte afstand. Hier heeft u alles binnen handbereik. Is dit waar u naar op zoek bent? Bel ons en we gaan het appartement samen bekijken!

Algemeen

Bouwjaar: 1993

Inhoud: ± 293 m³

Woonoppervlakte: ± 96 m²

Gebouwsgebonden buitenruimte: ± 12 m² (balkon)

Externe bergingruimte: ± 5 m² (berging)

Kadaster: gemeente Alkmaar K, nummer 2714 A43

Energielabel: A

Aanvaarding: in overleg

Indeling algemene ruimtes

Via de centrale entree komt u binnen in een verzorgd complex met intercominstallatie, brievenbussen en twee liften. Vanuit hier bereikt u eenvoudig het appartement, de bergingen en de parkeergarage.

Bij het appartement hoort een eigen parkeerplaats in de afgesloten garage en een aparte bergingbox. Dat is wel zo praktisch en comfortabel.

Indeling appartement:

U komt binnen in een ruime hal die toegang geeft tot alle vertrekken. Direct valt de nette afwerking op, met een fraaie eikenhouten vloer die door het gehele appartement is doorgelegd en zorgt voor een warme en verzorgde uitstraling.

De woonkamer is royaal en heerlijk licht dankzij de grote raampartijen. Vanuit hier heeft u toegang tot het balkon, waar u dankzij het elektrische zonnescherm ook op zonnige dagen prettig kunt zitten.

De keuken is uitgevoerd in een praktische opstelling en voorzien van diverse inbouwapparatuur, waaronder een inductiekookplaat, afzuigkap, oven, koelkast en een compacte vaatwasser (45 cm). Het speelse raam naar de woonkamer zorgt voor extra contact en lichtinval; een leuk detail dat de ruimte net even anders maakt.

Het appartement beschikt over twee goed bemeten slaapkamers, beide netjes afgewerkt en multifunctioneel in te richten, bijvoorbeeld als logeer- of werkkamer. De hoofdslaapkamer is bovendien voorzien van een vaste kast, wat zorgt voor extra bergingruimte en een opgeruimd geheel.

De badkamer is ruim en verzorgd en voorzien van een wastafelmeubel en een grote douche. Daarnaast is er een separate toiletruimte en wasruimte aanwezig. De cv-ruimte is te vinden naast de voordeur.

Balkon:

Het balkon is een fijne plek om buiten te zitten en te genieten van de rust en het uitzicht. Dankzij het zonnescherm creëert u hier eenvoudig schaduw op warme dagen.

Locatie:

Wonen in De Rekerhout betekent comfortabel en veilig wonen in een prettige, sociale omgeving. De actieve Vereniging van Eigenaren zorgt voor goed onderhoud van het complex, en daarnaast worden er regelmatig activiteiten georganiseerd voor bewoners.

Bijzonderheden

- Keurig 3-kamerappartement op de 2e verdieping
- Voorzien van een eikenhouten vloer door het gehele appartement
- Twee slaapkamers
- Balkon met elektrisch zonnescherm
- Intercom met camera en deurbel
- Eigen parkeerplaats in afgesloten garage
- Berging in de onderbouw
- Actieve en gezonde VvE, servicekosten € 212,- per maand (incl. parkeerplaats)
- Gelegen in het 55+ complex De Rekerhout
- Winkels, openbaar vervoer en uitvalswegen nabij









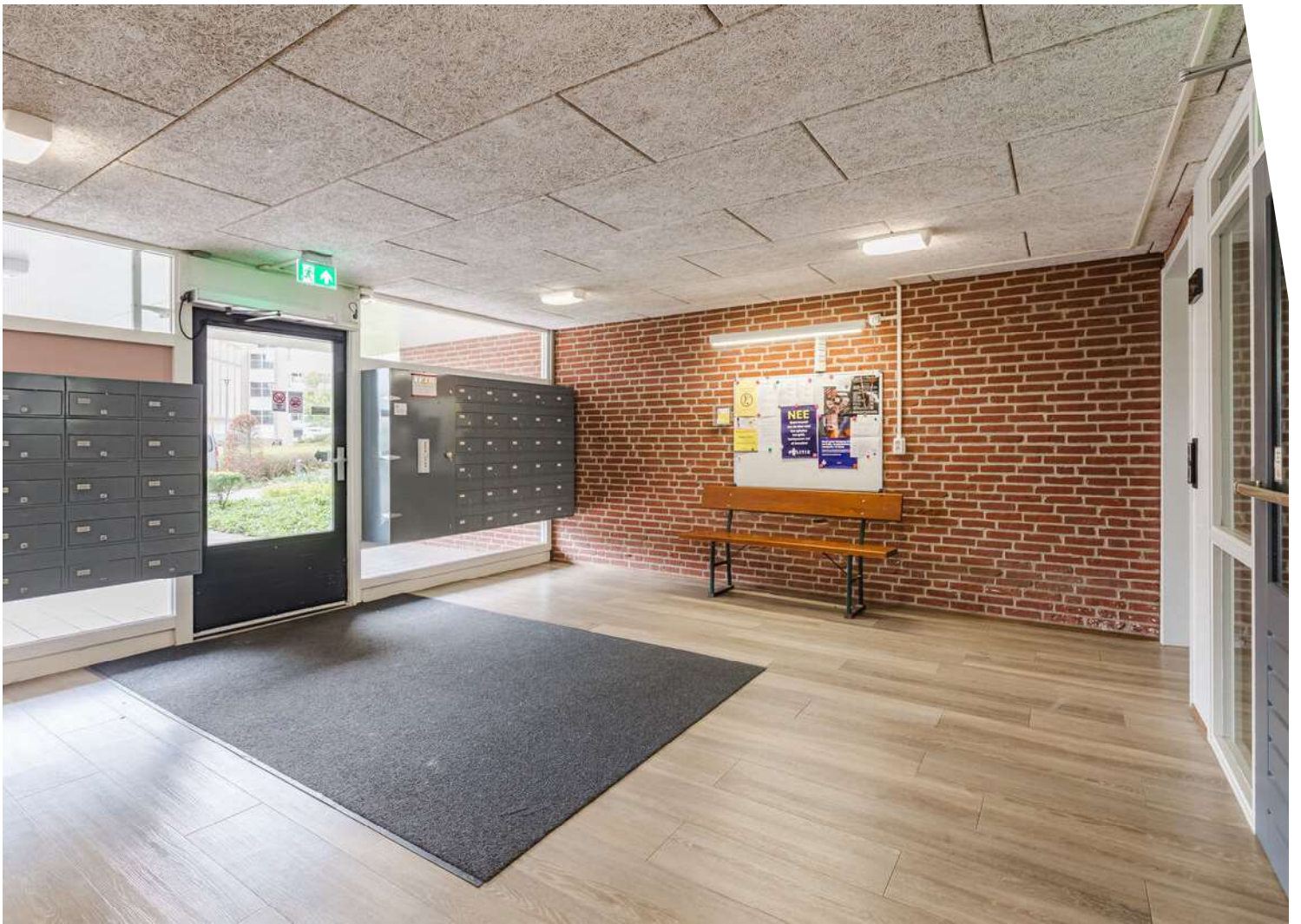




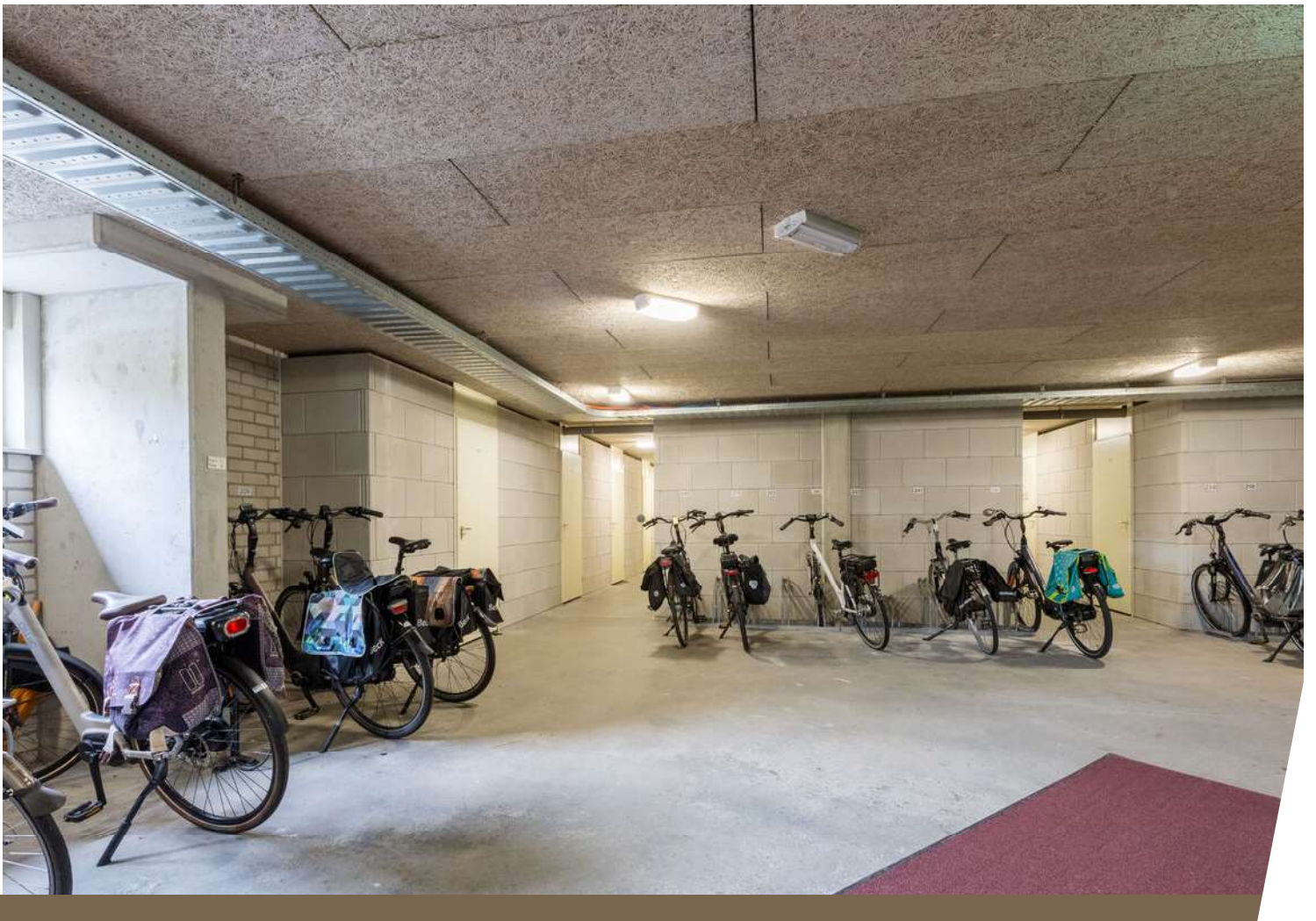


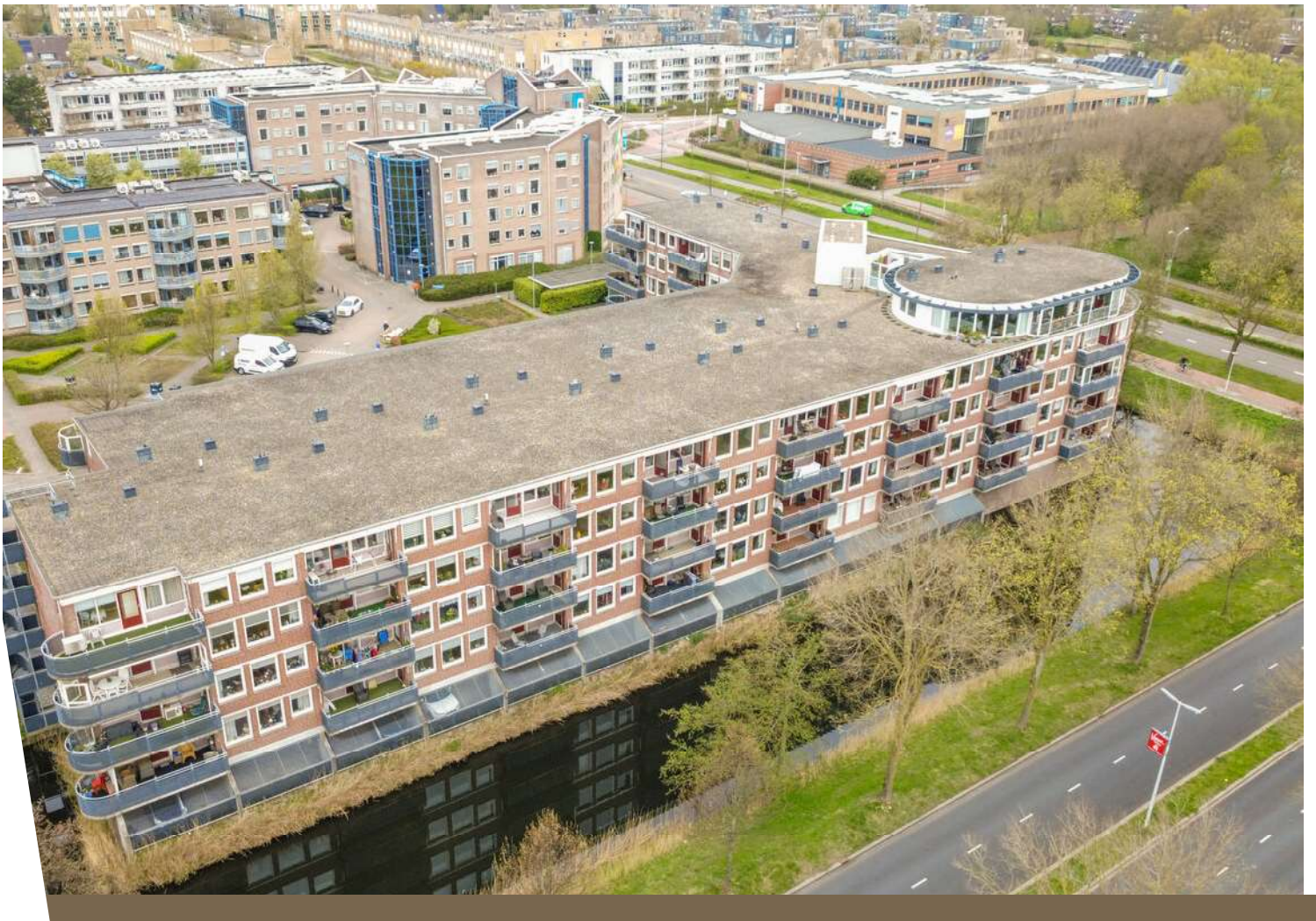
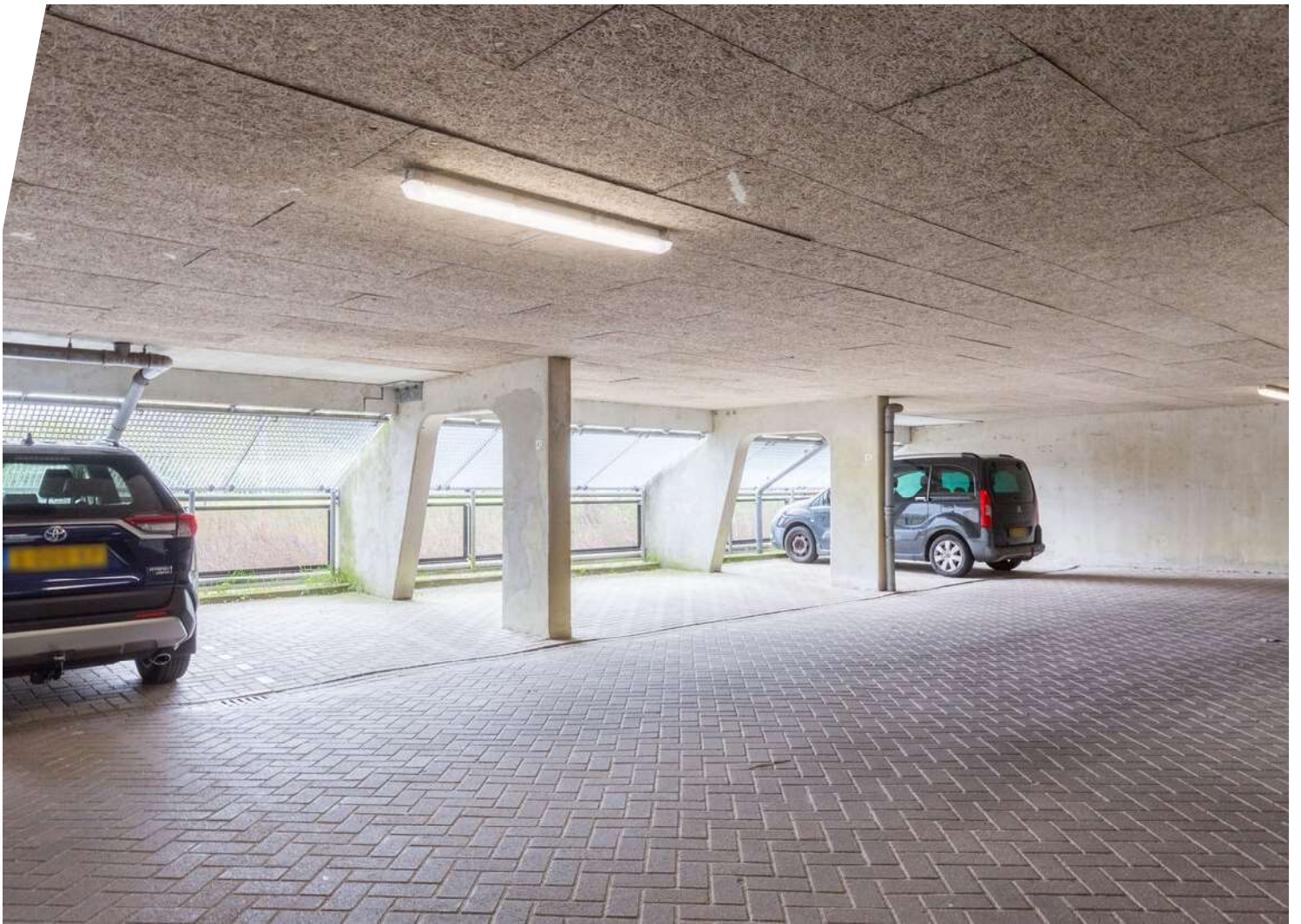












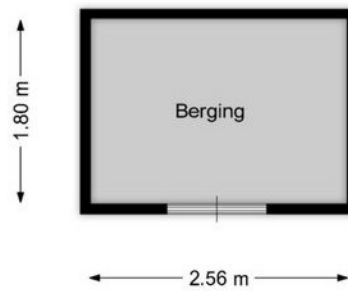


Plattegrond



Aan deze beelden kunnen geen rechten worden ontleend.

Plattegrond

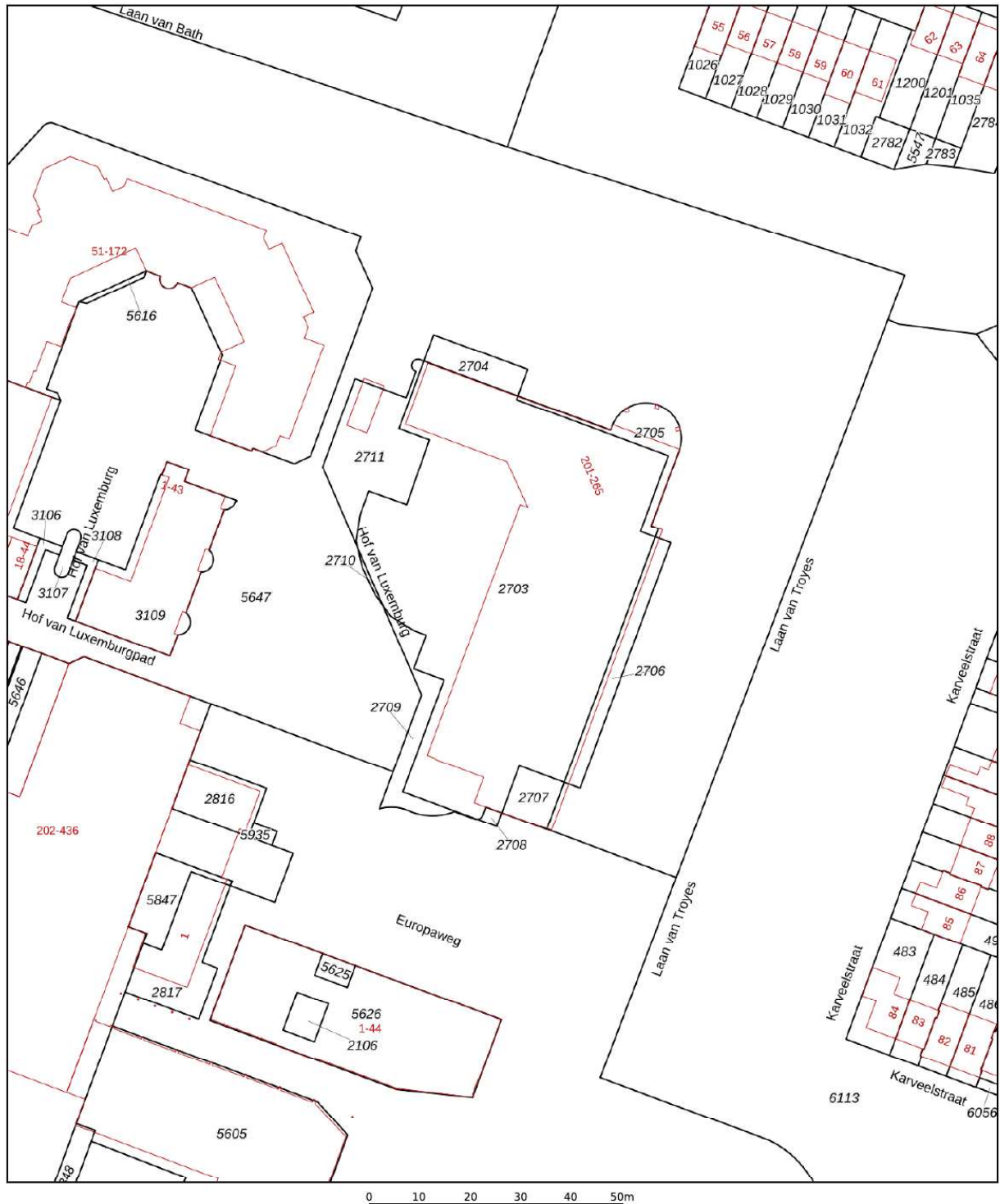


Aan deze beelden kunnen geen rechten worden ontleend.

Kadastrale kaart

Kadastrale kaart

Uw referentie: ---

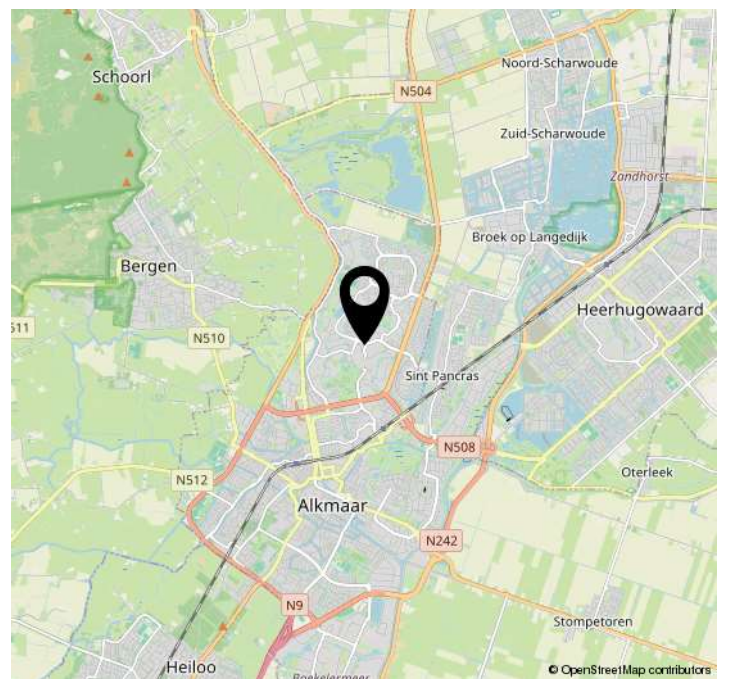
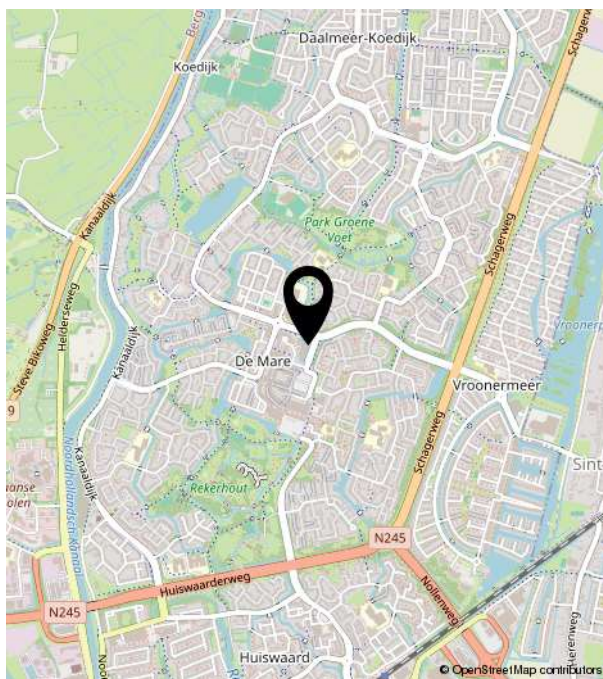
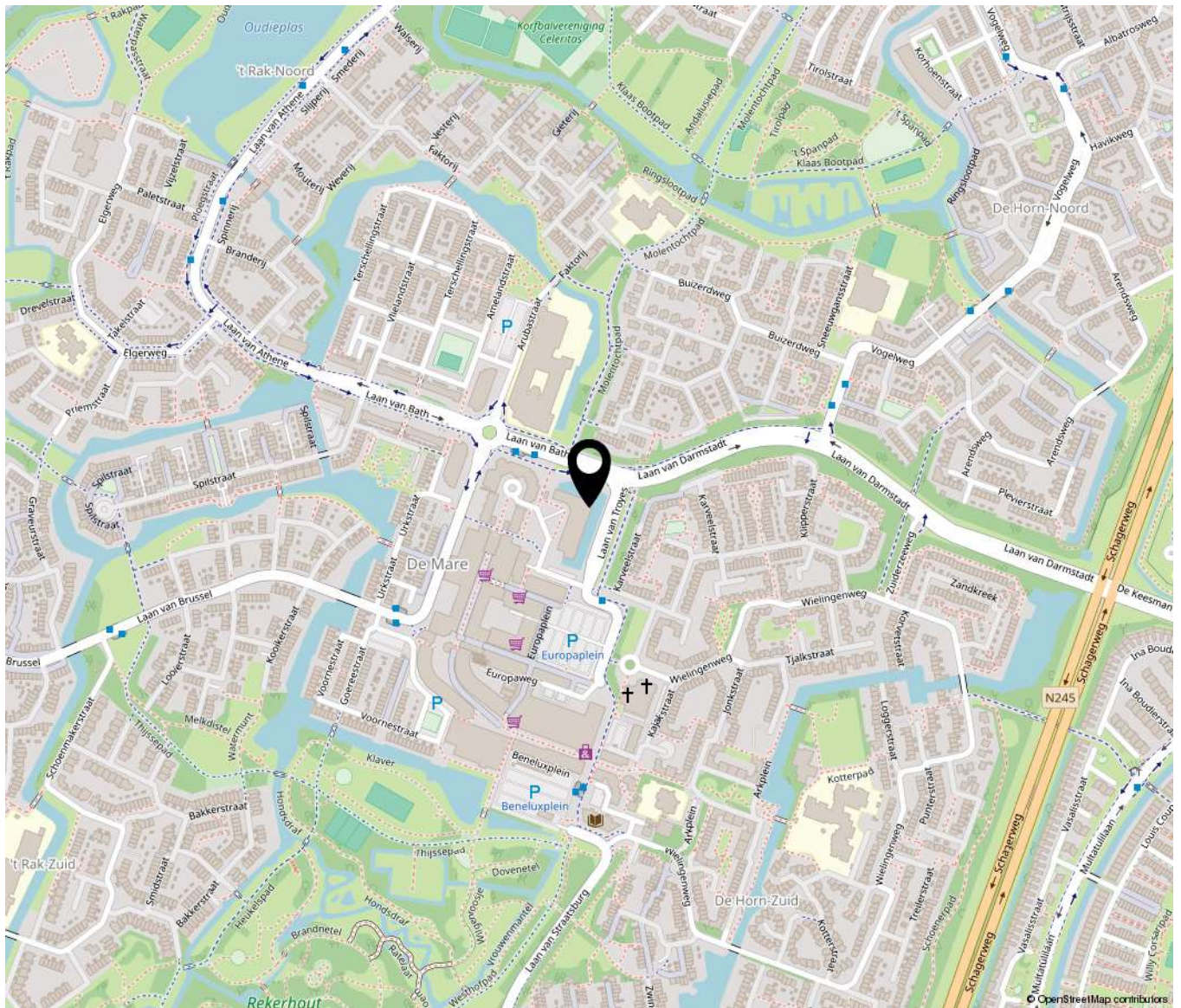


<p>Deze kaart is noordgericht</p> <p>12345 Perceelnummer</p> <p>25 Huisnummer</p> <p>— Vastgestelde kadastrale grens</p> <p>— Voorlopige kadastrale grens</p> <p>— Administratieve kadastrale grens</p> <p>— Bebouwing</p>	<p>Schaal 1: 1000</p> <p>Kadastrale gemeente Alkmaar</p> <p>Sectie K</p> <p>Perceel 2709</p>	<p>Aan dit uittreksel kunnen geen betrouwbare maten worden ontleend. De Dienst voor het kadaster en de openbare registers behoudt zich de intellectuele eigendomsrechten voor, waaronder het auteursrecht en het databankenrecht.</p>
--	--	---

Voor een eensluidend uittreksel, geleverd op 17 maart 2026
De bewaarder van het kadaster en de openbare registers



Locatie op de kaart





Bakker & Schoon
MAKELAARDIJ

Dorpsstraat 573 | 1723 HB Noord-Scharwoude
(0226) 343455 | info@bakkerschoon.nl | www.bakkerschoon.nl