

Te koop



Hondsruglaan 158

Eindhoven

van Uffelen
makelaars

Kenmerken

BOUWJAAR

1989

ENERGIELABEL

A

INHOUD

441 m³

AANTAL SLAAPKAMERS

4

WOONOPPERVLAKTE

125 m²

LIGGING TUIN

Noord

PARKEERGELEGENHEID

Openbaar parkeren



Omschrijving

Ruime en goed onderhouden uitgebouwd woonhuis met dakkapel, diepe tuin en berging/ praktijkruimte over de volle breedte. In een rustige en verzorgde woonomgeving ligt deze nette tussenwoning met praktische indeling, vier slaapkamers, een dakkapel en een fraai aangelegde achtertuin met berging en achterom. De woning beschikt over 13 zonnepanelen en biedt een prettige combinatie van ruimte, licht en gebruiksgemak. Mogelijkheid tot het realiseren van een garage

Begane grond

Via de entree komt u in de hal met meterkast, modern toilet (Villeroy & Boch) met fontein en trapopgang naar de eerste verdieping. De gehele begane grond is voorzien van vloerverwarming. De living is ruim opgezet en afgewerkt met een laminaatvloer, een praktische trapkast en een sfeervolle open haard. De ruimte is prettig ingedeeld met een zitgedeelte aan de voorzijde en een eetgedeelte aan de achterzijde. De uitbouw met doorkijk zorgt voor extra ruimte en lichtinval en biedt via de schuifpui direct toegang tot het terras en de achtertuin.

De keuken is aan de voorzijde gelegen en uitgevoerd in een U-opstelling met uitzicht op de straat. De keuken beschikt over diverse inbouwapparatuur, waaronder een diepvries, koelkast, combi-oven, vaatwasser, 4-pits kookplaat met afzuigkap en voldoende kastruimte.

Eerste verdieping

De overloop geeft toegang tot drie slaapkamers en de badkamer.

Slaapkamer 1: gelegen aan de achterzijde

Slaapkamer 2: ruim en licht

Slaapkamer 3: aan de voorzijde, eveneens van goed formaat

De badkamer is compleet uitgevoerd met vloerverwarming, een infrarood plafondpaneel, een badkamermeubel met dubbele wastafel, een duo ligbad met douche en een tweede toilet.

Tweede verdieping

Via een vaste trap bereikt u de tweede verdieping. Hier bevinden zich een ruime overloop met dakraam, de opstelling van de wasapparatuur, de omvormer van de zonnepanelen en praktische berging achter de knieschotten.

Daarnaast is hier een royale vierde slaapkamer gerealiseerd, voorzien van een dakkapel aan de achterzijde en een laminaatvloer.

Tuin

De diepe achtertuin is verzorgd aangelegd met bestrating, meerdere terrassen en een verlaagde loungehoek. Dankzij de blauwe regen ontstaat er op natuurlijke wijze schaduw. De tuin beschikt over een buitenkraan en biedt veel privacy. Achterin de tuin bevindt zich een ruime berging over de volle breedte van het perceel met groene daken die dienen voor isolatie in de winter en zomer, opgedeeld in twee delen: een praktische fietsenberging met toegangsdeur en een tweede gedeelte welke in gebruik is als hobbyruimte. Door hier eventueel een garagedeur in te plaatsen kan het fungeren als garage / parkeerruimte voor de auto. De aanbouw van de woning en de berging/praktijkruimte zijn voorzien van groene isolatie, die zowel in de zomer als in de winter een goede isolerende werking biedt.

Kenmerken

- Uitgebouwd
- Woning met zonnige tuin
- 13 zonnepanelen
- Dakkapel aan de achterzijde
- Vier slaapkamers
- Sfeervolle open haard
- Uitbouw met schuifpui naar de tuin
- Complete badkamer met ligbad, douche en tweede toilet
- Vloerverwarming en infrarood paneel in de badkamer
- Diepe, fraai aangelegde achtertuin met meerdere terrassen
- Berging over de volle breedte / mogelijkheid tot garage
- Gelegen nabij natuurgebied "Aanshotse beemden"
- Rustige ligging woonwijk Blixembosch

















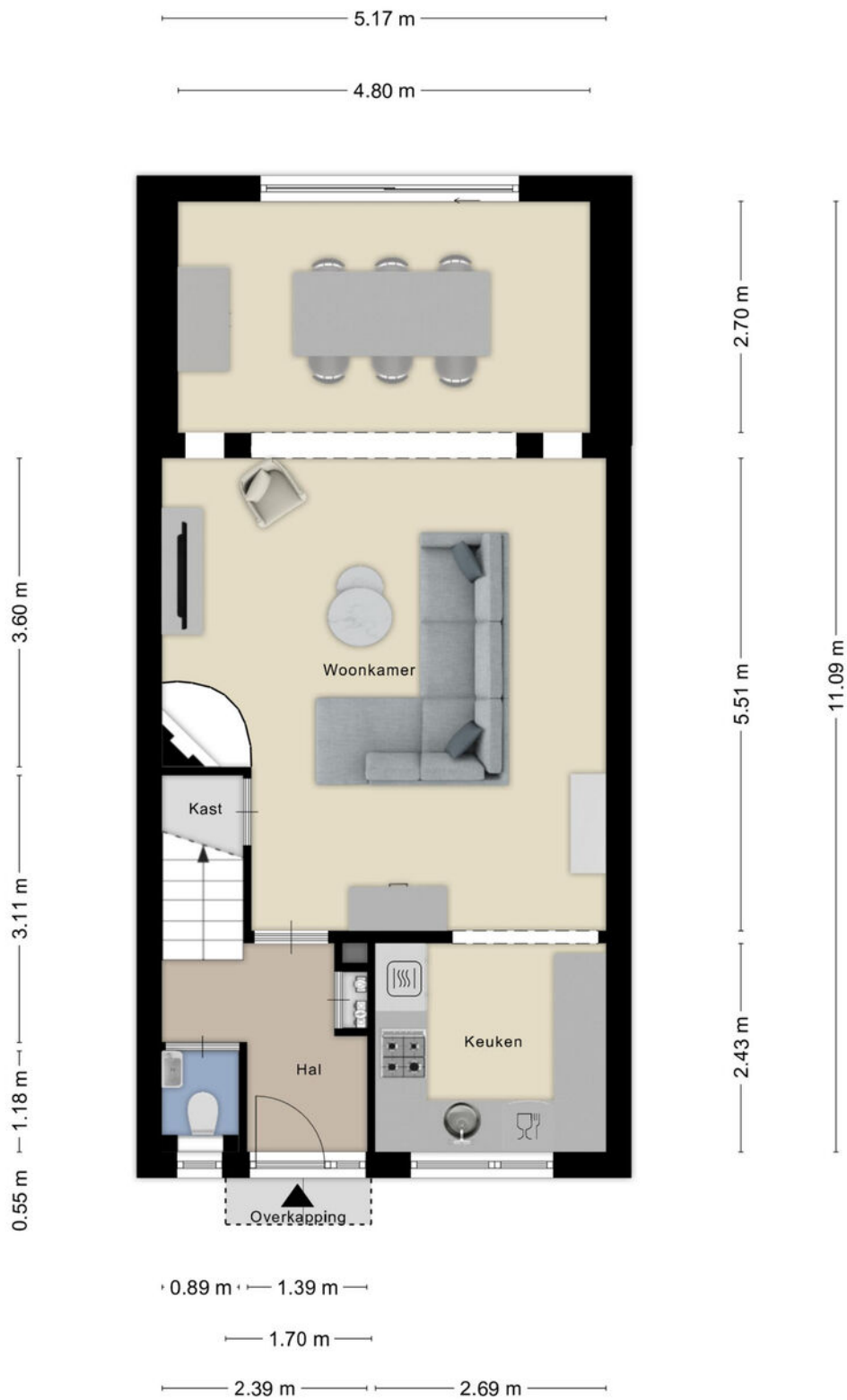








Plattegrond



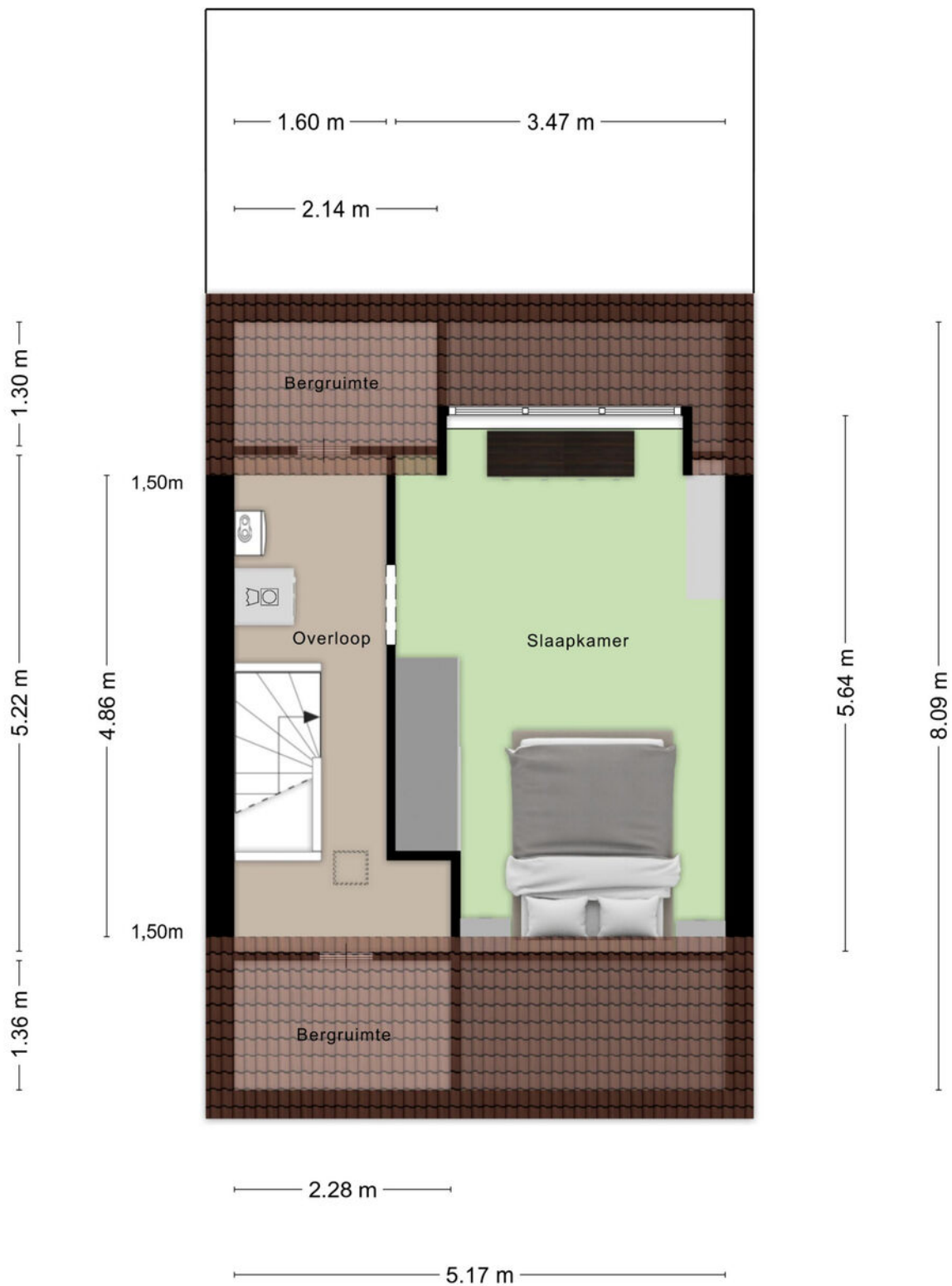
Aan de plattegronden kunnen geen rechten worden ontleend
© Zibber www.zibber.nl

Plattegrond



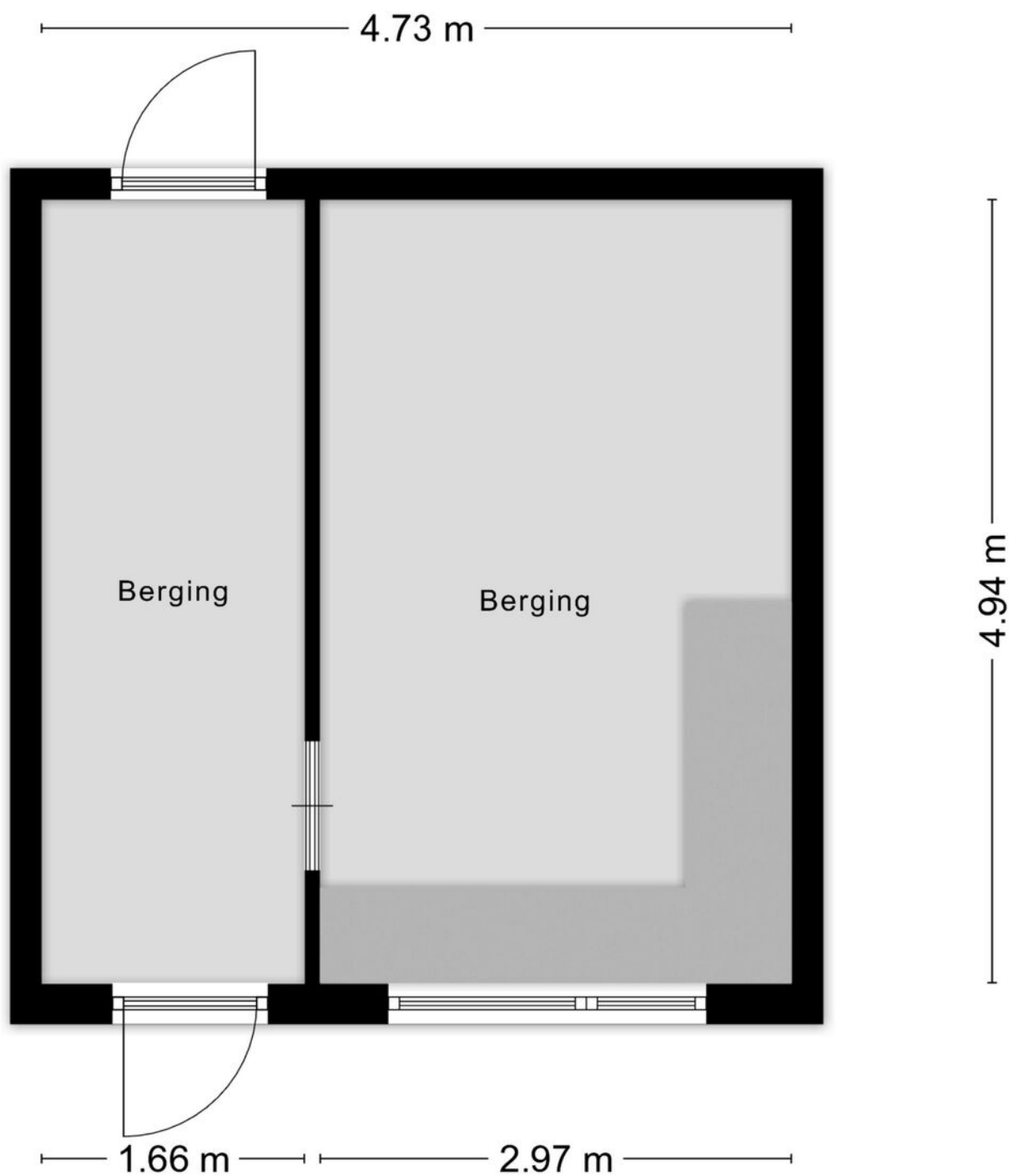
Aan de plattegronden kunnen geen rechten worden ontleend
© Zibber www.zibber.nl

Plattegrond



Aan de plattegronden kunnen geen rechten worden ontleend
© Zibber www.zibber.nl

Plattegrond



Aan de plattegronden kunnen geen rechten worden ontleend
© Zibber www.zibber.nl

Een echt familiebedrijf

Van Uffelen makelaars bestaat al meer dan 45 jaar en is een écht familiebedrijf met een hecht team van medewerkers. De meesten werken er al jaren, waardoor het vertrouwde gezichten zijn geworden. Het team is uitstekend op elkaar ingespeeld. En dat merk je aan alles als we voor jou aan de slag gaan.



Frank van Uffelen

Beëdigd NVM makelaar /
taxateur o.z.



Gerben van der Lee

Beëdigd NVM makelaar /
taxateur o.z.



Dennis van Buggenum

Beëdigd NVM makelaar /
taxateur o.z.



Roel Manders

Beëdigd NVM makelaar /
taxateur o.z.



Liliane Franken - de Bruin

Beëdigd NVM Makelaar o.z



Jur Hermans

KRMT Makelaar



Robert van Leeuwen

Hypotheekadviseur



Dianne van Casteren

Financieel medewerkster



Hellen van de Weijdeven

Secretaresse



Noortje Tholen

Secretaresse



Mascha de Bouter

Secretaresse



Marlie van Gils

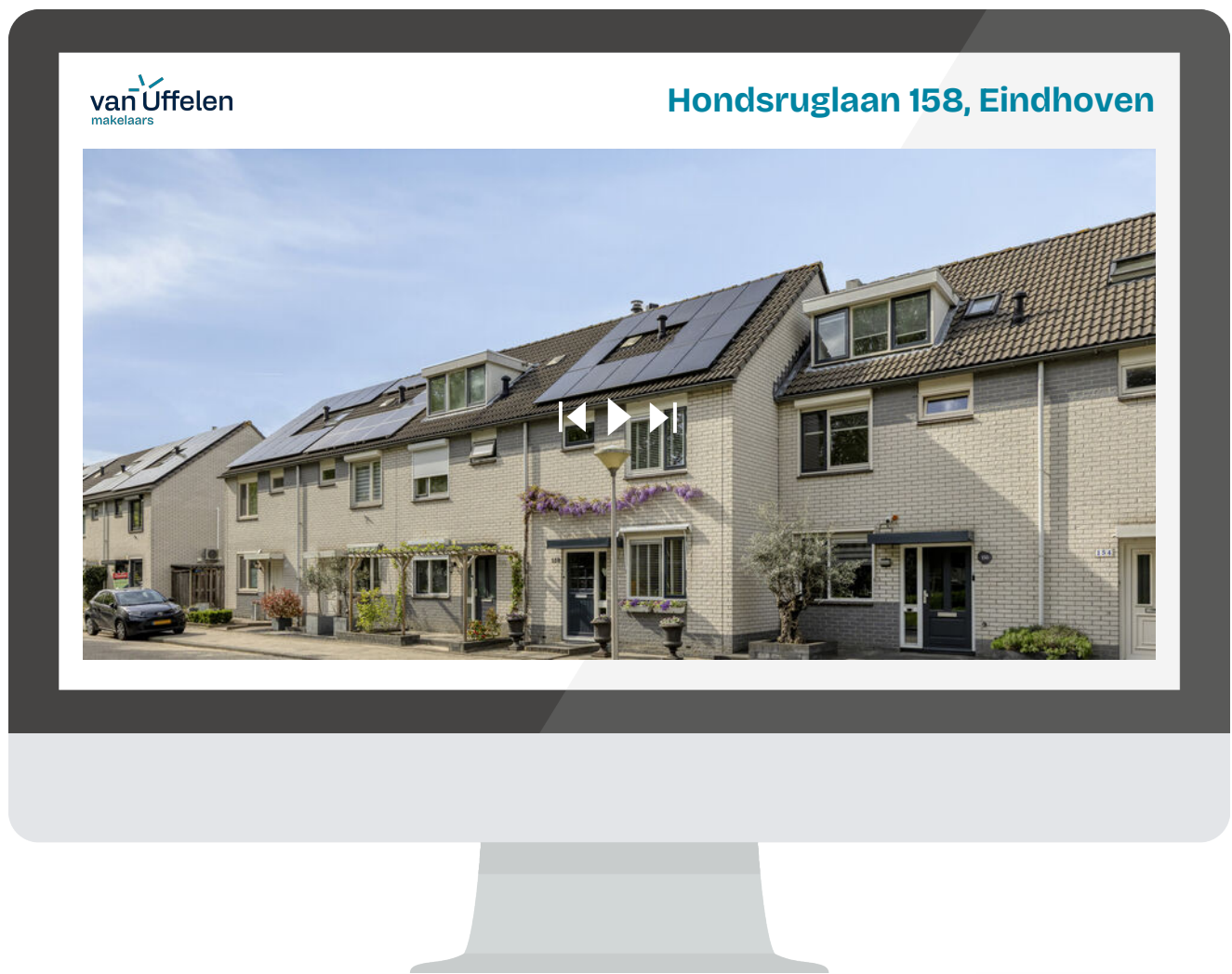
Secretaresse



Interesse

in deze mooie woning?

Bekijk deze woning online!



Scan deze code en kijk direct online.

van Uffelen
makelaars

