

365makelaardij



VLEUTEN
Maskerbloemlaan 24

Kenmerken & specificaties



Vraagprijs:	€735.000,00
Bouwjaar:	2006
Soort:	eengezinswoning
Kamers:	7
Inhoud:	593 m ³
Woonoppervlakte:	156 m ²
Perceeloppervlakte:	163 m ²
Gebouwgebonden buitenruimte:	2 m ²
Verwarming:	Pelletkachel
Isolatie:	volledig geïsoleerd, HR++ glas
Energielabel:	A

Omschrijving

Wonen op topniveau in Vleuterweide – ruimte, comfort én volledig gasloos!

Deze moderne en uitstekend onderhouden eengezinswoning biedt alles wat je zoekt: een royale uitgebouwde woonkamer, maar liefst vijf slaapkamers en een zonnige tuin op het zuiden. Gelegen op een fantastische locatie in het geliefde Vleuterweide, geniet je hier van rust, ruimte met alle voorzieningen binnen handbereik.

Wat deze woning extra bijzonder maakt? Duurzaamheid staat hier centraal. Met energielabel A, maar liefst 11 zonnepanelen, volledige isolatie en het feit dat de woning volledig gasloos is, ben je klaar voor de toekomst. Dat betekent niet alleen comfortabel wonen, maar ook lagere energielasten en een bewuste keuze voor een duurzame leefstijl.

Een ideale combinatie van ruimte, praktisch wooncomfort en toekomstgericht wonen!

De omgeving:

De woning ligt in de groene en kindvriendelijke wijk De Rietvelden in Vleuten. Op loop- en fietsafstand vind je het winkelcentrum Vleuterweide, scholen, kinderopvang en sportfaciliteiten. Voor ontspanning ben je zo in het Maximapark of het prachtige buitengebied rondom Haarzuilens, met onder andere Kasteel De Haar. Dankzij de ligging aan de rand van de wijk wandel of fiets je zó de natuur in. Ook de bereikbaarheid is uitstekend, met snelle verbindingen naar de A2, A12 en A27 en treinstation Vleuten op korte afstand. Binnen circa 10 minuten met de trein sta je in het centrum van Utrecht.

INDELING

Begane grond:

Via de overdekte entree kom je binnen in een ruime hal met modern toilet en meterkast. De uitgebouwde woonkamer is een echte eyecatcher: heerlijk licht, tuingericht en voorzien van openslaande deuren waardoor binnen en buiten naadloos in elkaar overlopen. De pelletkachel zorgt voor extra sfeer en warmte op koude dagen.

Aan de voorzijde bevindt zich de moderne open keuken, compleet uitgerust met hoogwaardige inbouwapparatuur zoals een inductiekookplaat met geïntegreerde afzuiging, koel-vriescombinatie, vaatwasser en Quooker. De woonkamer biedt daarnaast een praktische trapkast en is afgewerkt met een fraaie PVC vloer. Dankzij de uitbouw geniet je hier van een bijzonder royale leefruimte.

Eerste verdieping:

Hier bevinden zich drie comfortabele slaapkamers en een moderne badkamer met dubbele wastafel en een ruime inlopdouche met regendouche. Daarnaast is er een separaat toilet op deze verdieping. De master bedroom is ruim opgezet en de slaapkamer aan de voorzijde beschikt over een handige vaste kast.

Tweede verdieping:

Een verrassend ruime verdieping met nog eens twee slaapkamers. Eén kamer beschikt over dakramen en knieschotten, de andere over een royale dakkapel die zorgt voor extra licht en ruimte. Tevens vind je hier een aparte berging met de opstelling voor de wasmachine en droger.

Derde verdieping:

Extra bergruimte nodig? De praktische vliering biedt volop plek voor het opbergen van spullen.

Tuin:

De diepe achtertuin op het zuiden is een heerlijke plek om te ontspannen. Hier geniet je de hele dag van de zon. De tuin is onderhoudsvriendelijk aangelegd en beschikt over een houten berging, een sfeervolle overkapping en een achterom. De groene borders zorgen voor een verzorgde en uitnodigende uitstraling.

Ook aan de voorzijde is een fijne tuin aanwezig, ideaal gelegen op de avondzon, perfect voor een loungeset of gezellig terras.

Daarnaast is er altijd voldoende parkeergelegenheid beschikbaar, zowel direct voor de woning als op de parkeerplaatsen in de zijstraat en achter de woning.

Kortom: een instapklare, ruime en duurzame woning op een toplocatie waar je jarenlang met plezier zult wonen!

Bijzonderheden:

- Moderne eengezinswoning (2006)
- Woonoppervlakte ca. 156 m²
- Energielabel A
- Volledig geïsoleerd
- HR++ glas
- Voorzien van pelletkachel, zonneboiler en 11 zonnepanelen
- Vijf volwaardige slaapkamers
- Moderne badkamer en separaat toilet
- Ruime en lichte uitgebouwde woonkamer
- Zonnige tuin op het zuiden met overkapping en berging
- Vrij uitzicht aan de voorzijde
- Alle voorzieningen op loopafstand
- Nabij natuur, park en uitvalswegen
- Oplevering in overleg

Nieuwsgierig geworden naar deze woning? Maak dan snel een afspraak met je (NVM) makelaar of plan 24/7 een bezichtiging in via onze website!







































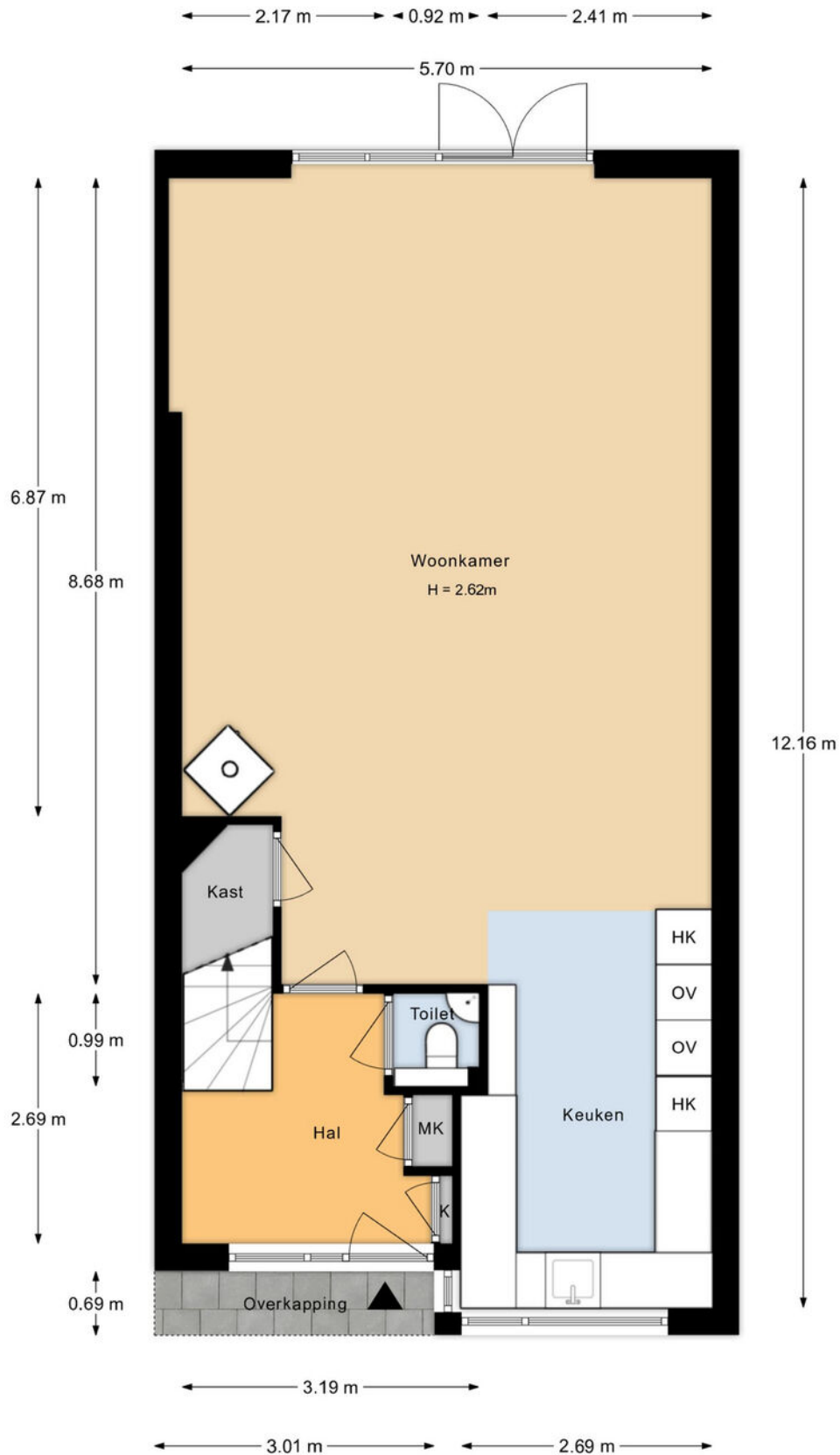






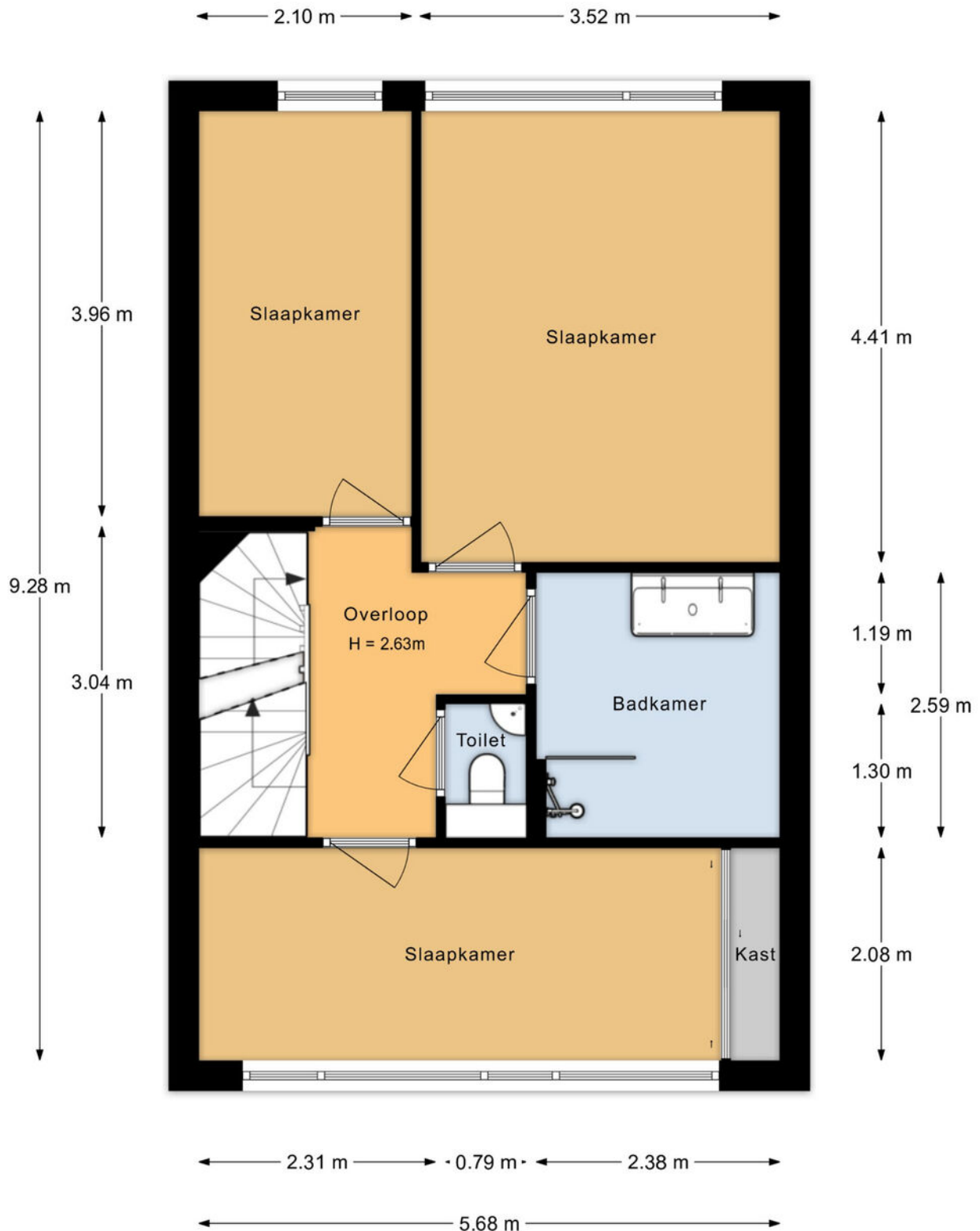


Begane grond



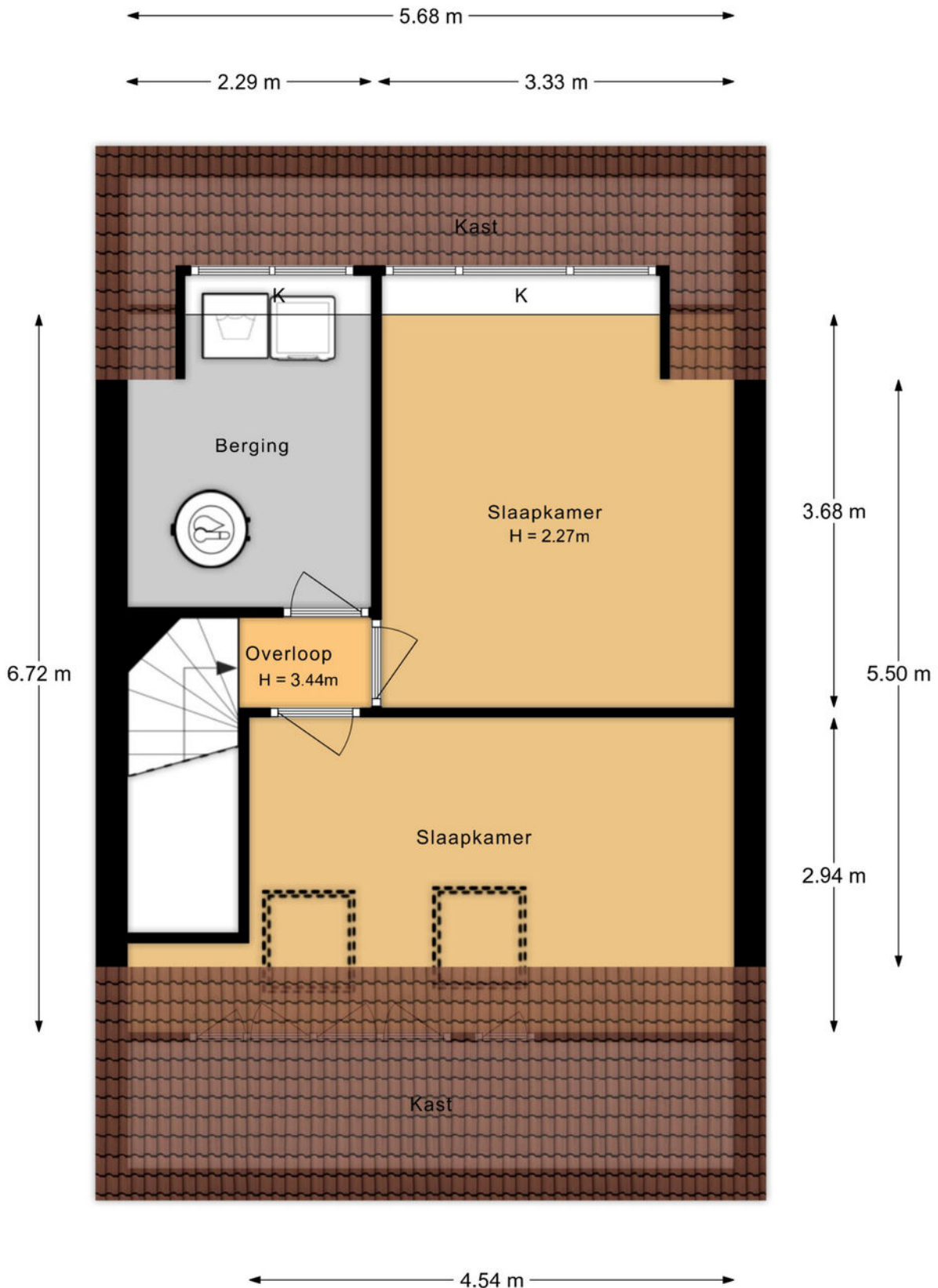
Aan de plattegronden kunnen geen rechten worden ontleend.

Eerste verdieping



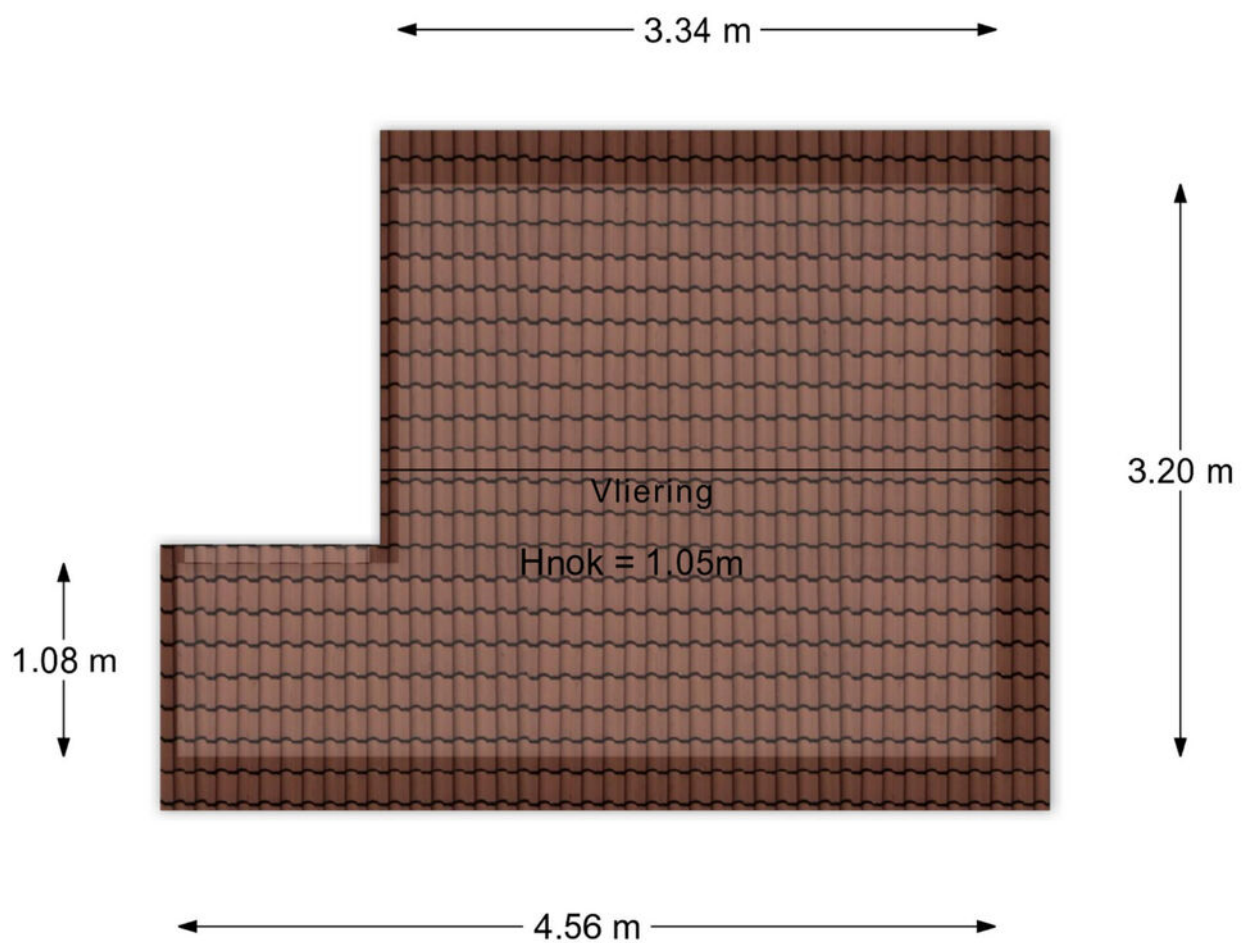
Aan de plattegronden kunnen geen rechten worden ontleend.

Tweede verdieping



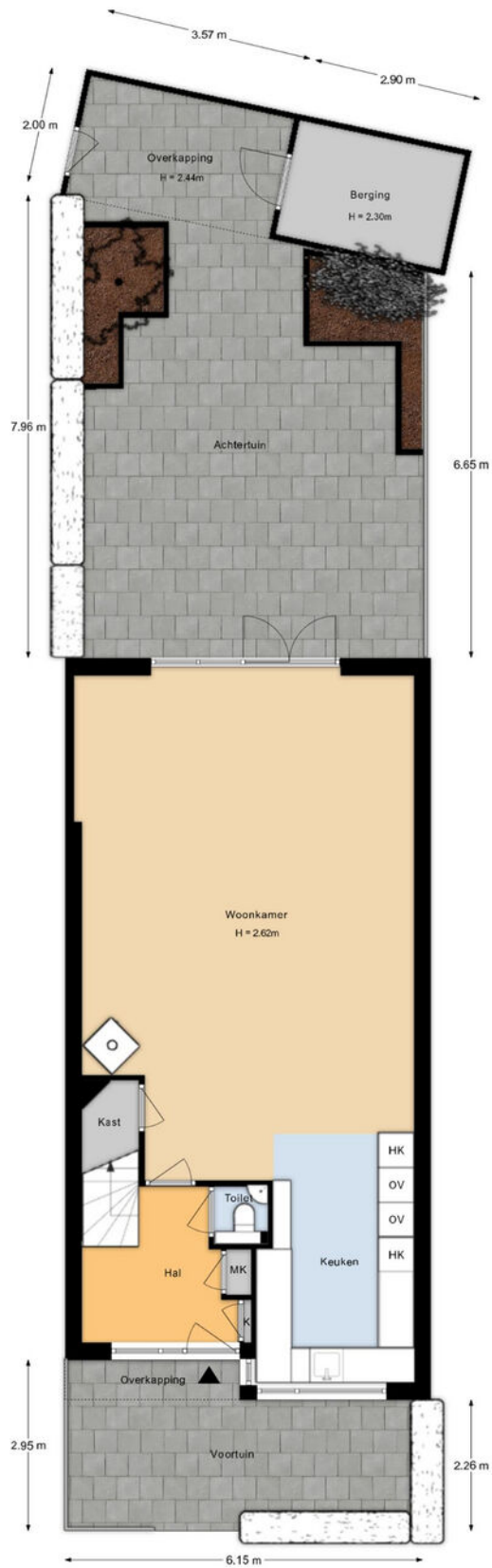
Aan de plattegronden kunnen geen rechten worden ontleend.

Vliering



Aan de plattegronden kunnen geen rechten worden ontleend.

Situatie



Kadastrale kaart

Kadastrale kaart


Uw referentie: ---



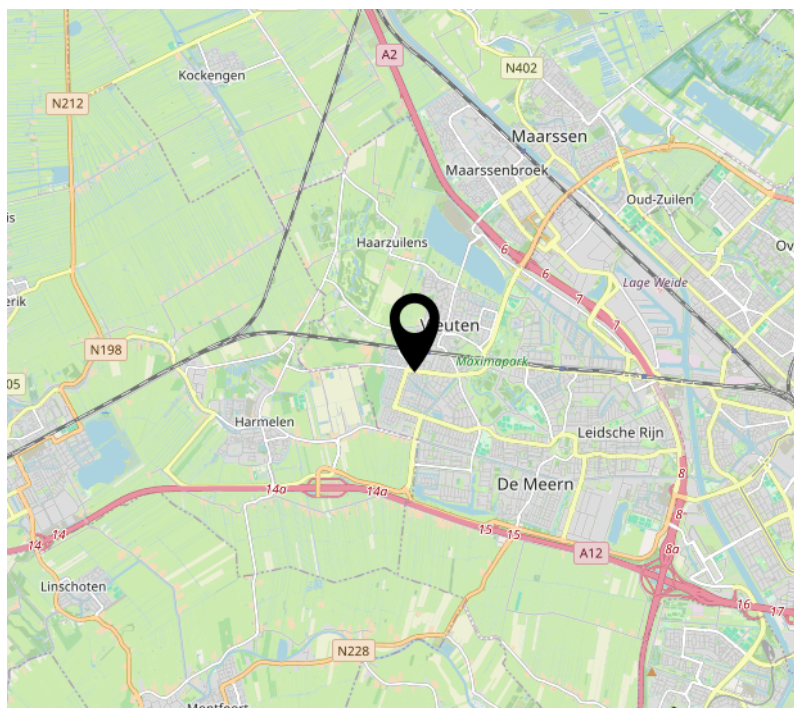
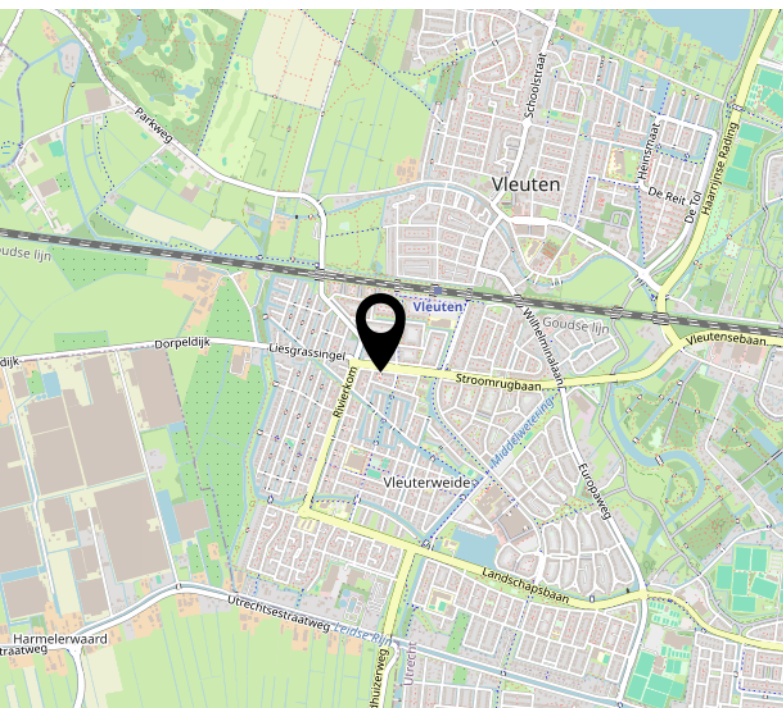
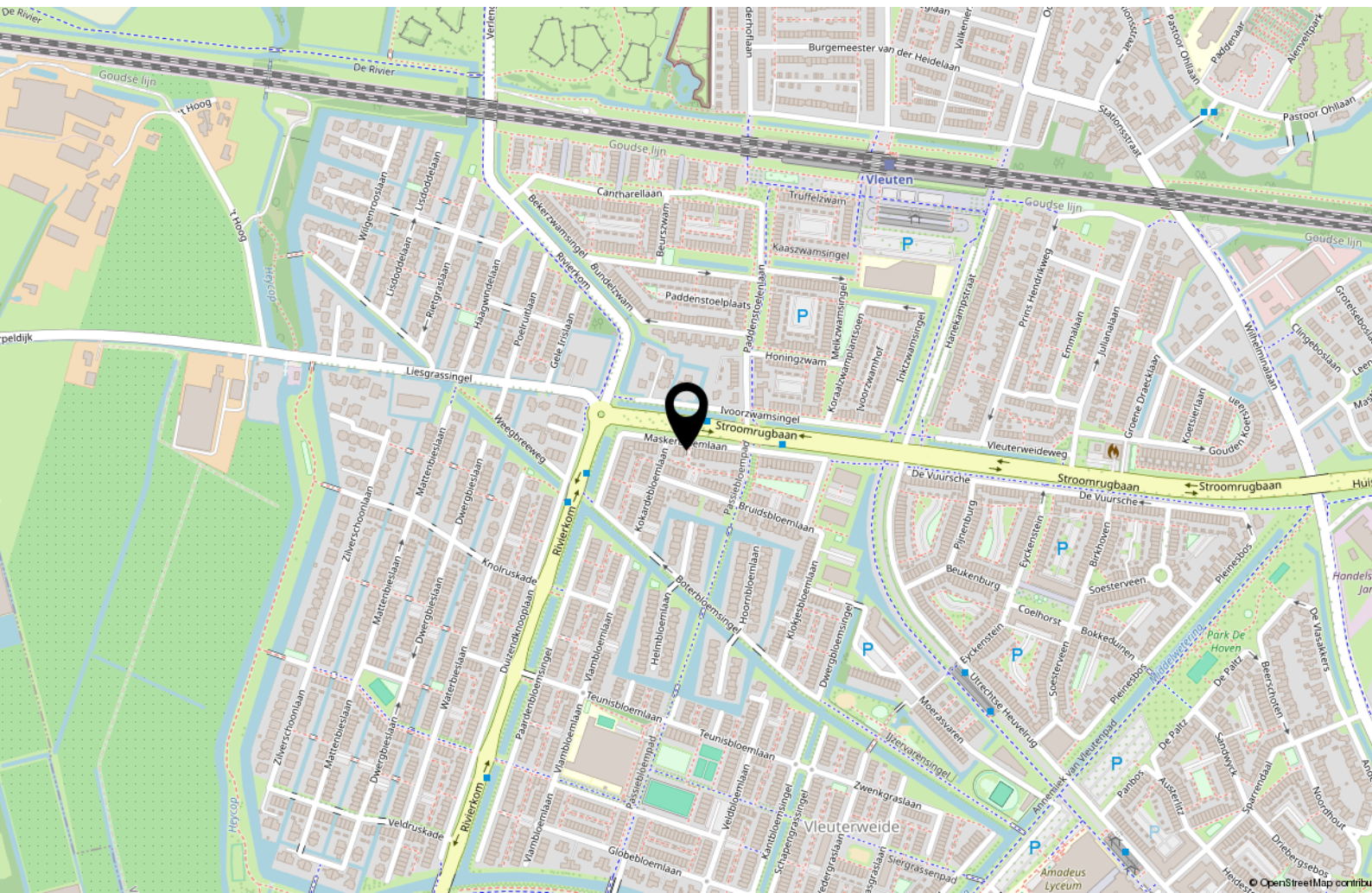
12345	Deze kaart is noordgericht	Schaal 1: 500	
25	Perceelnummer	Kadastrale gemeente	Vleuten
	Huisnummer	Secctie	E
	Vastgestelde kadastrale grens	Perceel	4441
	Voorlopige kadastrale grens		
	Administratieve kadastrale grens		
	Bebouwing		

Voor een eensluitend uittreksel, geleverd op 26 januari 2026
De bewaarder van het kadaster en de openbare registers

Aan dit uittreksel kunnen geen betrouwbare maten worden ontleend.
De Dienst voor het kadaster en de openbare registers behoudt zich de intellectuele eigendomsrechten voor, waaronder het auteursrecht en het databankenrecht.



Locatie op de kaart



Lijst van zaken

Blijft achter

Gaat mee

Ter overname

Interesse?

365makelaardij

Euclideslaan 64
3584 BN Utrecht

030-2070010
info@365makelaardij.nl
www.365makelaardij.nl