



Mary van der Sluisstraat 358 A, 1095 ME Amsterdam

Huurprijs € 2.500,00 per maand



Vondel Makelaars
Johannes Verhulststraat 14 H
1071 NC, AMSTERDAM
Tel: 020-8965810
E-mail: info@vondel-makelaars.nl
www.vondel-makelaars.nl

Omschrijving

Mary van der Sluisstraat 358 A, 1095 ME Amsterdam

WE OFFER A FURNISHED AND COMFORTABLE 3-ROOM APARTMENT OF APPROX. 89 M² (GFA = 96 M²) ON ZEEBURGEREILAND – WITH A 15 M² TERRACE AND AN ADDITIONAL REAR GARDEN/TERRACE OF APPROX. 24 M².

- RENTAL = FURNISHED
- SHARING IS NOT ALLOWED (NO PERMIT AVAILABLE)

LAYOUT

The apartment can be accessed via the elevator or staircase and is located on the ground floor.

You enter the apartment through your private garden/terrace.

ENTRANCE

Hallway, separate toilet with washbasin, and an internal storage room including a washing machine and dryer setup.

LIVING ROOM | OPEN KITCHEN WITH COOKING ISLAND

The bright and spacious living room features an open kitchen with a cooking island and four bar stools. This area forms the heart of the home.

The kitchen is equipped with various built-in appliances, including a refrigerator, freezer, induction hob, extractor hood, oven, and dishwasher.

Large windows provide plenty of natural light and offer a view over the front terrace.

FRONT TERRACE (STREET SIDE)

This terrace includes a comfortable seating area and a lounge sofa.

MASTER BEDROOM

Approximately 15 m², equipped with a double bed and wardrobe.

SECOND BEDROOM

Also furnished with a double bed. This room can alternatively be used as a home office.

BATHROOM

The bathroom includes a washbasin cabinet and a separate shower.

SECOND GARDEN/TERRACE (REAR SIDE)

This terrace offers a pleasant view over the shared courtyard garden.

STORAGE

A separate storage unit is located in the basement, ideal for luggage or items such as skis.

OPTIONAL: PARKING SPACE FOR RENT

A private parking space is available in the underground garage, accessible via a parking tag.

Asking price: €175 per month

LOCATION

Mary van der Sluisstraat 358 A - 1095 ME Amsterdam



Vondel Makelaars
Johannes Verhulststraat 14 H
1071 NC, AMSTERDAM
Tel: 020-8965810
E-mail: info@vondel-makelaars.nl
www.vondel-makelaars.nl

Zeeburgereiland is a modern and quiet residential area with various restaurants and all daily amenities nearby.

For relaxation and recreation, Diemerpark is within short distance, offering plenty of opportunities for walking, cycling, and sports. Scenic walking and cycling routes can be found along the Amsterdam-Rhine Canal.

Amsterdam city center is easily accessible via tram line 26, which is within walking distance. By car, you can reach the A10 ring road within minutes, with connections to highways such as the A1, A2, A4, and A9.

DETAILS

- Not available for sharing and/or students (no permit available)
- Parking space in underground garage
- District heating: advance payment € 170,00 per month
- Security deposit: 2 months' rent
- Fully furnished
- Underfloor heating
- Pets: on request
- Energy label A
- Elevator

Available: immediately

Living area: approx. 88.6 m² (GFA = 96.80 m²) – measurement report available

PROTOCOL FOR ALLOCATION OF RENTAL PROPERTY

As of January 1st, 2024, based on the Good Landlordship Act, we are obliged to record in writing the working method used to prevent housing discrimination. This protocol can be requested from our office upon request.

DISCLAIMER

This information has been compiled with due care. However, no liability is accepted for any incompleteness, inaccuracies, or consequences thereof.

MEASUREMENT STANDARD (NEN 2580 / NVM)

The measurement instruction is based on NEN 2580 and is intended to provide a standardized way of indicating usable floor area. Differences in measurement outcomes may still occur due to interpretation differences, rounding, or limitations during measurement. All stated sizes and areas are indicative.

The tenant has their own duty to investigate all matters that may be important to them. We advise engaging a professional (NVM) real estate agent to assist in the process. If you choose not to be represented by an agent or advisor, you declare yourself sufficiently knowledgeable to oversee all relevant matters. NVM terms and conditions apply.

--- DUTCH TEXT ----

WIJ BIEDEN AAN OP ZEEBURGEREILAND EEN GEMEUBILEERD EN COMFORTABEL 3 KAMERAPPARTEMENT VAN CIRCA 89 M² (BVO = 96M²) - MET EEN TERRAS VAN 15M² EN EEN TUIN/TERRAS AAN DE ACHTERZIJDE VAN CIRCA 24M².

- RENTAL = FURNISHED
- SHARING IS NOT ALLOWED (NO PERMIT AVAILABLE)

LAY OUT

Via de lift of het trappenhuis bereikt u het appartement op de begane grond verdieping.

Via uw eigen 'tuin/terras' betreedt u de woning.

ENTREE



Vondel Makelaars
Johannes Verhulststraat 14 H
1071 NC, AMSTERDAM
Tel: 020-8965810
E-mail: info@vondel-makelaars.nl
www.vondel-makelaars.nl

Hal, separaat toilet met fonteintje en inpandige berging met o.a. de opstelling van een wasmachine en droger.

WOONKAMER | OPEN KEUKEN MET KOOKEILAND

De lichte en ruime woonkamer heeft een open keuken met kookeiland met 4 barstoelen. Deze ruimte vormt het hart van de woning.

De keuken is voorzien een kookeiland en van diverse inbouwapparatuur zoals o.a. een koelkast, vriezer, inductie kookplaat, afzuigkap, oven en vaatwasser.

Dankzij de grote raampartijen geniet de woonkamer van een goede lichtinval en heeft het uitzicht over het terras aan de voorzijde.

TERRAS AAN DE VOORZIJD (DE STRAATZIJD)

Dit terras is heeft een heerlijk zitje en een lounge bank.

MASTER BEDROOM

Deze slaapkamer is circa 15m² en heeft een tweepersoonsbed bed en kledingkast.

TWEDE SLAAPKAMER

Deze heeft ook een tweepersoonsbed. Deze kamer kan ook gebruik worden als 'office'.

BADKAMER

De badkamer is voorzien van een wastafelmeubel en separate douche.

TWEDE TUIN/TERRAS AAN DE ACHTERZIJD

Dit terras biedt een fraai uitzicht over de gezamenlijke binnentuin.

BERGING

In de onderbouw is een separate berging, ideaal voor koffers en bijvoorbeeld uw ski's.

OPTIONEEL: PARKEERPLAATS TE HUUR

In de ondergelegen parkeergarage is een privé parkeerplaats. Deze is buitenom toegankelijk met een parkeertag.

Vraagprijs: € 175,- per maand

LOCATIE

Zeeburgereiland is een moderne en rustige woonomgeving (in een rustige en goed opgezette woonwijk) met diverse horecagelegenheden en een alle dagelijkse voorzieningen in de directe omgeving.

Voor ontspanning en recreatie ligt het Diemerpark op korte afstand, met volop mogelijkheden voor wandelen, fietsen en sporten. Langs het Amsterdam Rijnkanaal bevinden zich fraaie wandel- en fietsroutes.

Het Centrum van Amsterdam is uitstekend bereikbaar met tramlijn 26, op loopafstand van het appartement. Met de auto bent u binnen enkele minuten op de Ring A10, met de uitvalswegen zoals de A1, A2, A4, A9, etc.

DETAILS

- Niet beschikbaar voor woningdelers en/of studenten - geen vergunning beschikbaar
- Parkeerplaats in de ondergelegen parkeergarage
- Stadsverwarming: voorschot € 170,- per maand
- Waarborgsom 2 maanden huur
- Geheel gemeubileerd
- Furnished apartment
- Vloerverwarming
- Pets: on request



Vondel Makelaars
Johannes Verhulststraat 14 H
1071 NC, AMSTERDAM
Tel: 020-8965810
E-mail: info@vondel-makelaars.nl
www.vondel-makelaars.nl

- EPA label A
- Lift

Beschikbaar: per direct

Woonoppervlakte: circa 88,6m² (BVO = 96,80) - meetrapportage beschikbaar

PROTOCOL FOR ALLOCATION OF RENTAL PROPERTY

As of January 1st 2024, based on the law on Good Landlordship we are obliged to record in writing the working method used to prevent housing discrimination. If desired, the protocol can be requested from our office.

This information has been compiled by us with due care. However, no liability is accepted on our part for any incompleteness, inaccuracy or otherwise, or the consequences thereof.

Deze informatie is door ons met de nodige zorgvuldigheid samengesteld. Onzerzijds wordt echter geen enkele aansprakelijkheid aanvaard voor enige onvolledigheid, onjuistheid of anderszins, dan wel de gevolgen daarvan.

NEN 2580/NVM Meetinstructie: De gebruikte meetinstructie is gebaseerd op de NEN2580. De Meetinstructie is bedoeld om een meer eenduidige manier van meten toe te passen voor het geven van een indicatie van de gebruiksoppervlakte. De Meetinstructie sluit verschillen in meetuitkomsten niet volledig uit, door bijvoorbeeld interpretatieverschillen, afrondingen of beperkingen bij het uitvoeren van de meting. Alle opgegeven maten en oppervlakten zijn indicatief.

Huurder heeft zijn eigen onderzoeksplicht naar alle zaken die voor hem of haar van belang zijn. Wij adviseren u een deskundige (NVM-)makelaar in te schakelen die u begeleidt bij het proces. Indien u zich niet laat vertegenwoordigen door een (NVM-)makelaar of kundig adviseur acht u zich volgens de wet deskundig genoeg om alle van belang zijnde zaken te kunnen overzien. Van toepassing zijn de NVM voorwaarden.

Kenmerken

Huurprijs	: € 2.500,00
Soort	: Appartement
Open portiek	: Nee
Aantal kamers	: 3 kamers waarvan 2 slaapkamer(s)
Inhoud woning	: 284 m ³
Gebruiksoppervlakte woonfunctie	: 89 m ²
Soort appartement	: Benedenwoning
Bouwjaar	: 2017
Ligging	: In woonwijk
Tuin	: Zonneterras 15 m ²
Hoofdtuin	: Zonneterras 15 m ²
Garage	: Inpandig, parkeerkelder, parkeerplaats
Energielabel	: A
Verwarming	: Stadsverwarming, Vloerverwarming geheel
Isolatie	: Dubbel glas, Volledig geïsoleerd
Voorzieningen	: Mechanische ventilatie

Locatie

Mary van der Sluisstraat 358 A
1095 ME AMSTERDAM



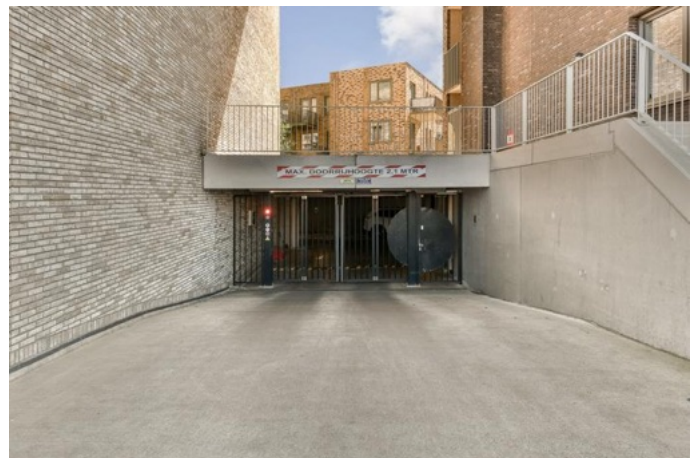
Foto's



Foto's



Foto's



Foto's



Mary van der Sluisstraat 358 A - Amsterdam
 Berging



De afmetingen zijn gebaseerd op de afmetingen van de vloerplaat.



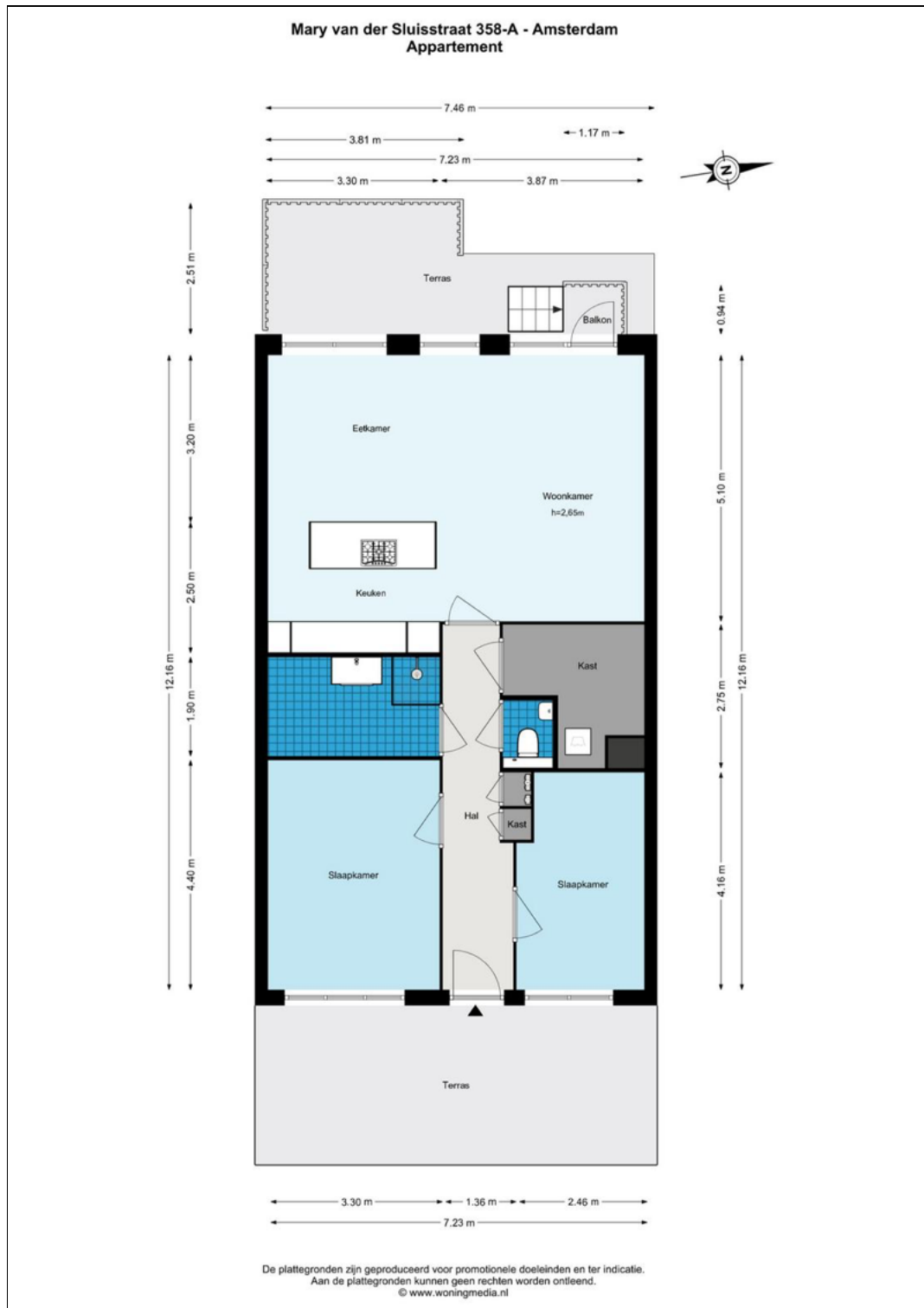


Vondel Makelaars
Johannes Verhulststraat 14 H
1071 NC, AMSTERDAM
Tel: 020-8965810
E-mail: info@vondel-makelaars.nl
www.vondel-makelaars.nl

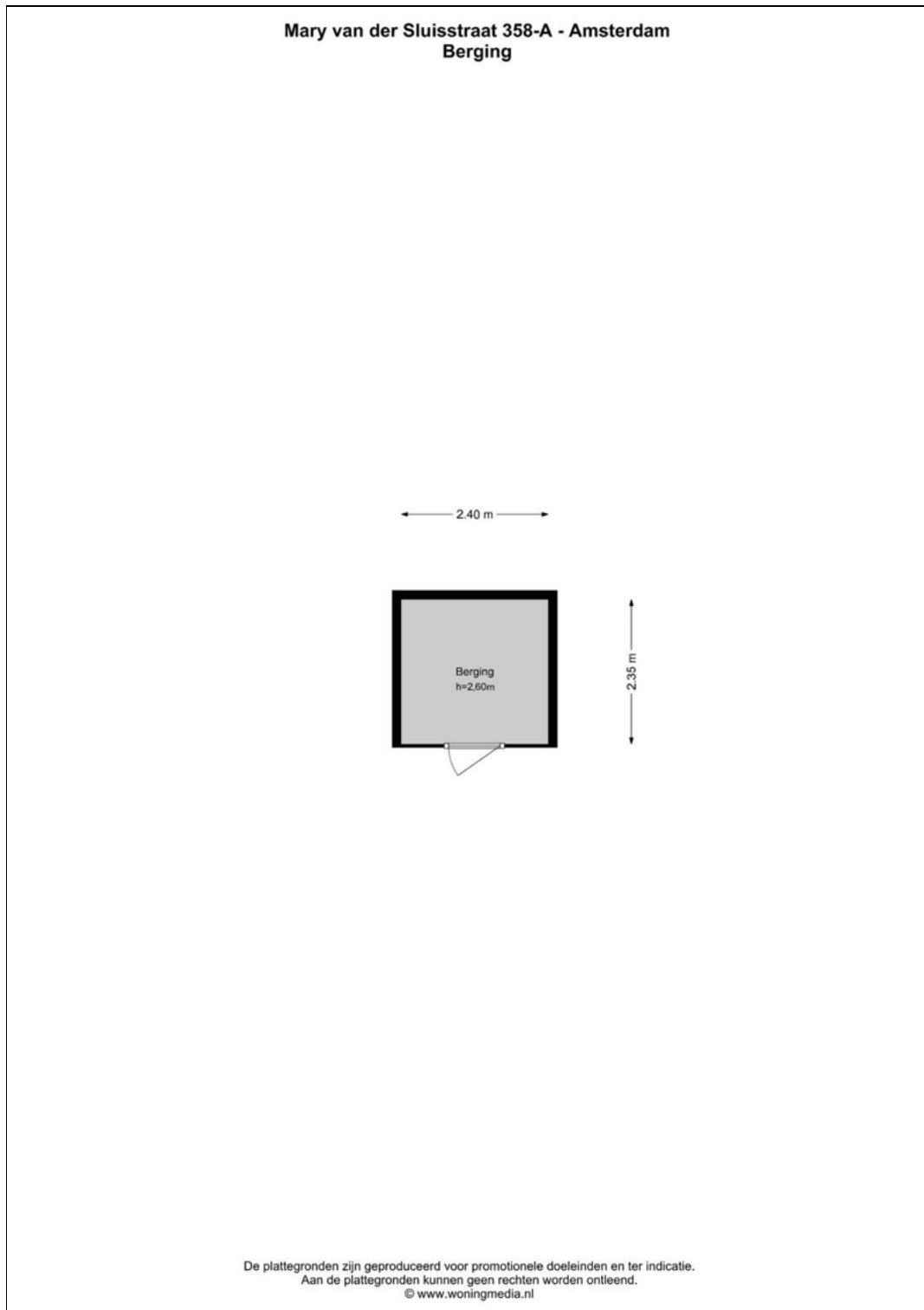
Foto's



Plattegrond



Plattegrond



Plattegrond

