



VROLIK

VROLIKSTRAAT 70 II
AMSTERDAM

Designvisie
AUTHENTIEK

5

Woonkamer en keuken
WONEN EN KOKEN

9

Slaapkamer en badkamer
SLAPEN EN BADEN

19

Buitenruimte
BALKON

27

Buurtgids
OOST

35

Bereikbaarheid

41

Kenmerken

46



Vrolik

ANNIEK STELTENPOOL-DOCTER & DANIËL DE BONT /
BROERSMA WERKEN & WONEN

Wat hier direct opvalt, is de royale leefruimte. De combinatie van woonkamer en eetkamer vormt één groot geheel waarin je gemakkelijk verschillende functies kunt laten samenkomen. Het is een ruimte die zich aanpast aan hoe je leeft, open en ruim, met voldoende plek om te zitten, te eten en te werken. De slaapkamer ligt aan de voorzijde en heeft daarmee een eigen positie binnen de woning. Dit zorgt ervoor dat de achterzijde volledig kan worden benut voor wonen en koken. Een bijzonder element zijn de twee balkons. Aan beide zijden van de woning is er een buitenruimte, waardoor je op elk moment van de dag een plek in de zon of juist in de luwte kunt vinden. Dit geeft de woning een extra kwaliteit die je niet vaak ziet in dit type appartement.

Daarnaast biedt de woning flexibiliteit. De huidige indeling met één slaapkamer voelt ruim en open, maar er is een duidelijke potentie om een tweede slaapkamer te creëren. De alternatieve plattegrond laat zien hoe dit op een logische manier kan worden ingepast, zonder dat de kwaliteit van de leefruimte verloren gaat. Een woning die ruimte biedt, in gebruik, in beleving en in mogelijkheden.

De volledige woonbeleving is te ervaren op onze website via [dezelink](#). Via onze website kun je ook eenvoudig zelf je bezichtiging inplannen.

Vrolik

What stands out immediately here is the generous living space. The combination of the living room and dining room forms one large, open area in which different functions can easily come together. It is a space that adapts to the way you live: open and spacious, with ample room for sitting, dining, and working. The bedroom is positioned at the front, giving it a distinct place within the home. This allows the rear of the apartment to be used entirely for living and cooking.

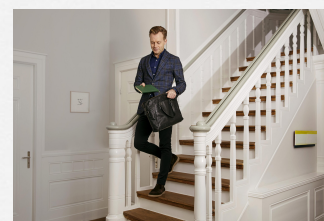
A particularly attractive feature is the presence of two balconies. There is an outdoor space on both sides of the property, allowing you to find a spot in the sun or in the shelter at any time of day. This gives the apartment an added quality that is not often found in this type of home.

The property also offers flexibility. The current layout, with one bedroom, feels spacious and open, but there is clear potential to create a second bedroom. The alternative floor plan shows how this can be incorporated logically, without compromising the quality of the living space.

A home that offers space in how it is used, in how it feels, and in the possibilities it provides.



Anniek Steltenpool-Docter
Mobiel: +31 6 25142520
anniek@broersma.nl



Daniël de Bont
Mobiel: +31 6 34 56 71 72
daniel@broersma.nl



Designvisie

ORNAMENTENPLAFONDS, PANEELDEUREN EN HOGE PLINTEN GEVEN HET APPARTEMENT KARAKTER

De woning is opgezet als een ruim en samenhangend geheel, waarin de nadruk ligt op openheid en gebruiksgemak. De leefruimte vormt het zwaartepunt en is bewust royaal gehouden, waardoor er een natuurlijke plek ontstaat voor wonen, eten en samenkomen. De combinatie van originele details en een rustige basis zorgt voor een evenwichtige uitstraling. Ornamentenplafonds, paneeldeuren en hoge plinten geven karakter, waarbij de doorlopende houten vloer en lichte wanden voor samenhang zorgen. Het geheel voelt verzorgd en in balans, zonder nadrukkelijk aanwezig te zijn. De keuken is compact en functioneel vormgegeven, met een heldere opstelling en een directe relatie tot het balkon aan de achterzijde. Hier wordt het dagelijks gebruik leidend: koken, openen van de deuren, even naar buiten stappen. Alles ligt binnen handbereik.

De slaapkamer aan de voorzijde heeft een meer besloten karakter en profiteert van de hoogte en het licht van de gevel. De positionering maakt dat deze ruimte losstaat van het leefgedeelte, wat bijdraagt aan rust en privacy.

Wat deze woning onderscheidt, is de combinatie van een grote leefruimte en de mogelijkheid tot aanpassing. De huidige opzet voelt ruim en comfortabel, maar laat zich relatief eenvoudig transformeren naar een indeling met twee slaapkamers. Deze flexibiliteit maakt de woning geschikt voor verschillende woonfasen. Daarnaast zorgen de twee balkons voor een vanzelfsprekende verbinding met buiten. Ze verlengen de woning en maken er altijd een plek voor mogelijk om even naar buiten te gaan.

Design Vision

The apartment has been designed as a spacious and cohesive whole, with a strong emphasis on openness and ease of use. The living area forms the heart of the home and has been deliberately kept generous in size, creating a natural setting for living, dining, and spending time together. The combination of original details and a calm overall finish creates a balanced appearance. Ornamental ceilings, panelled doors, and high skirting boards add character, while the continuous wooden flooring and light-coloured walls bring a sense of unity. The result feels well cared for and harmonious, without being overstated. The kitchen is compact and functional in design, with a clear layout and a direct connection to the rear balcony. Every day use takes centre stage here: cooking, opening the doors, and stepping outside for a moment. Everything is within easy reach.

The bedroom at the front has a more private character and benefits from the height and natural light of the façade. Its position means it is separate from the living area, which adds to the sense of calm and privacy.

What sets this home apart is the combination of a large living space and the potential for adaptation. The current layout feels spacious and comfortable, yet it can relatively easily be transformed into a two-bedroom configuration. This flexibility makes the apartment suitable for different stages of life. In addition, the two balconies create a natural connection with the outdoors. They extend the living space and ensure there is always a place to step outside and enjoy some fresh air.







WOONKAMER EN KEUKEN



Wonen en koken

DE MAATVOERING VAN DE EETKAMER MAAKT HET MOGELIJK OM
HIER ROYAAL TE TAFELN

De leefruimte is royaal opgezet en vormt een open geheel waarin wonen, eten en koken vanzelfsprekend samenkomen. Wat direct opvalt, is de hoogte van het plafond, die de ruimte extra lucht en elegantie geeft. In combinatie met de doorlopende houten vloer ontstaat een rustige basis die de verschillende functies met elkaar verbindt. De woonkamer ligt aan de voorzijde en heeft een directe relatie met het kleinere balkon. De deuren kunnen open, waardoor deze buitenruimte een verlengstuk wordt van het zitgedeelte. Hier zit je dicht bij de stad, met zicht op de straat en het dagelijkse leven dat zich daar afspeelt. Het is een plek die je gemakkelijk even gebruikt, zonder dat het veel ruimte vraagt.

Centraal in de woning ligt de eetkamer, die naadloos aansluit op zowel de woonkamer als de keuken. Dit is de plek waar de ruimte echt samenkomt. De maatvoering maakt het mogelijk om hier royaal te tafelen, terwijl de open verbinding met de keuken zorgt voor een vanzelfsprekende dynamiek tijdens het koken en samenzijn. Aan de achterzijde ligt de keuken, praktisch ingericht en direct verbonden met het grote balkon. Hier verandert het gebruik van de woning. De deuren openen naar buiten en maken het balkon een volwaardig onderdeel van de leefruimte. Door de ligging op het zuidwesten is dit een plek waar je lang van de zon geniet, met voldoende ruimte om te zitten en te eten.

De combinatie van deze twee buitenruimtes geeft het wonen een extra dimensie. Aan de voorzijde de levendigheid en het contact met de straat, aan de achterzijde de rust en de ruimte om langer te verblijven. De indeling van het geheel is flexibel. De huidige opzet biedt een ruime, open leefomgeving, maar laat zich aanpassen. Met een andere indeling kan een tweede slaapkamer worden gerealiseerd, terwijl er nog steeds een comfortabele woonruimte overblijft.

Wining and dining

The living space is generously proportioned and forms an open-plan whole in which living, dining, and cooking come together naturally. What stands out immediately is the ceiling height, which gives the space an added sense of airiness and elegance. Combined with the continuous wooden floor, this creates a calm foundation that connects the different functions within the room. The living room is located at the front and has a direct relationship with the smaller balcony. The doors can be opened, allowing this outdoor space to become an extension of the sitting area. Here, you are closer to the city, with views of the street and the rhythm of daily life unfolding outside. It is a space that is easy to use at any moment, without requiring much room. At the centre of the home is the dining room, which connects seamlessly to both the living room and the kitchen. This is where the space truly comes together. Its proportions make it possible to dine generously, while the open connection with the kitchen creates a natural sense of flow when cooking and spending time together. At the rear is the kitchen, practically laid out and directly connected to the larger balcony. Here, the way the home is used changes. The doors open outwards, making the balcony a fully integrated part of the living space. Thanks to its southwest-facing position, this is a place where you can enjoy the sun well into the day, with ample room for sitting and dining. The combination of these two outdoor spaces adds an extra dimension to daily living. At the front, there is the liveliness and connection with the street; at the rear, there is calm and space to linger for longer. The overall layout is flexible. The current design offers a spacious and open living environment, but it can be adapted. With a different layout, a second bedroom could be created, while still retaining a comfortable living area.















SLAAPKAMER EN BADKAMER



Slapen en baden

IN EEN ALTERNATIEVE INDELING IS HET MOGELIJK OM EEN TWEEDE SLAAPKAMER TE REALISEREN

De slaapkamer ligt aan de voorzijde van de woning en heeft een eigen, rustige positie binnen het geheel. Waar de woonkamer voelt als een open ruimte, voelt de slaapkamer meer besloten en overzichtelijk. Dit maakt het een prettige ruimte om je terug te trekken. Het appartement biedt daarnaast de mogelijkheid om een tweede slaapkamer te realiseren. In de alternatieve indeling wordt een deel van de leefruimte afgescheiden, waardoor een extra royale kamer ontstaat. Deze aanpassing sluit goed aan op de bestaande structuur van de woning. De badkamer is compact en doelmatig ingericht. De inloopdouche, wastafel en opbergruimte zijn efficiënt geplaatst, waardoor de ruimte prettig functioneert zonder overdaad.

Rest and refresh

The bedroom is located at the front of the apartment and enjoys its own calm and distinct position within the overall layout. While the living room feels open and expansive, the bedroom has a more intimate and contained character. This makes it a pleasant space to withdraw to. The apartment also offers the possibility of creating a second bedroom. In the alternative layout, part of the living area is separated off, resulting in an additional generously sized room. This adjustment fits well within the existing structure of the property. The bathroom is compact and efficiently arranged. The walk-in shower, washbasin, and storage have been positioned with care, allowing the space to function comfortably without feeling excessive.











BUITENRUIMTE



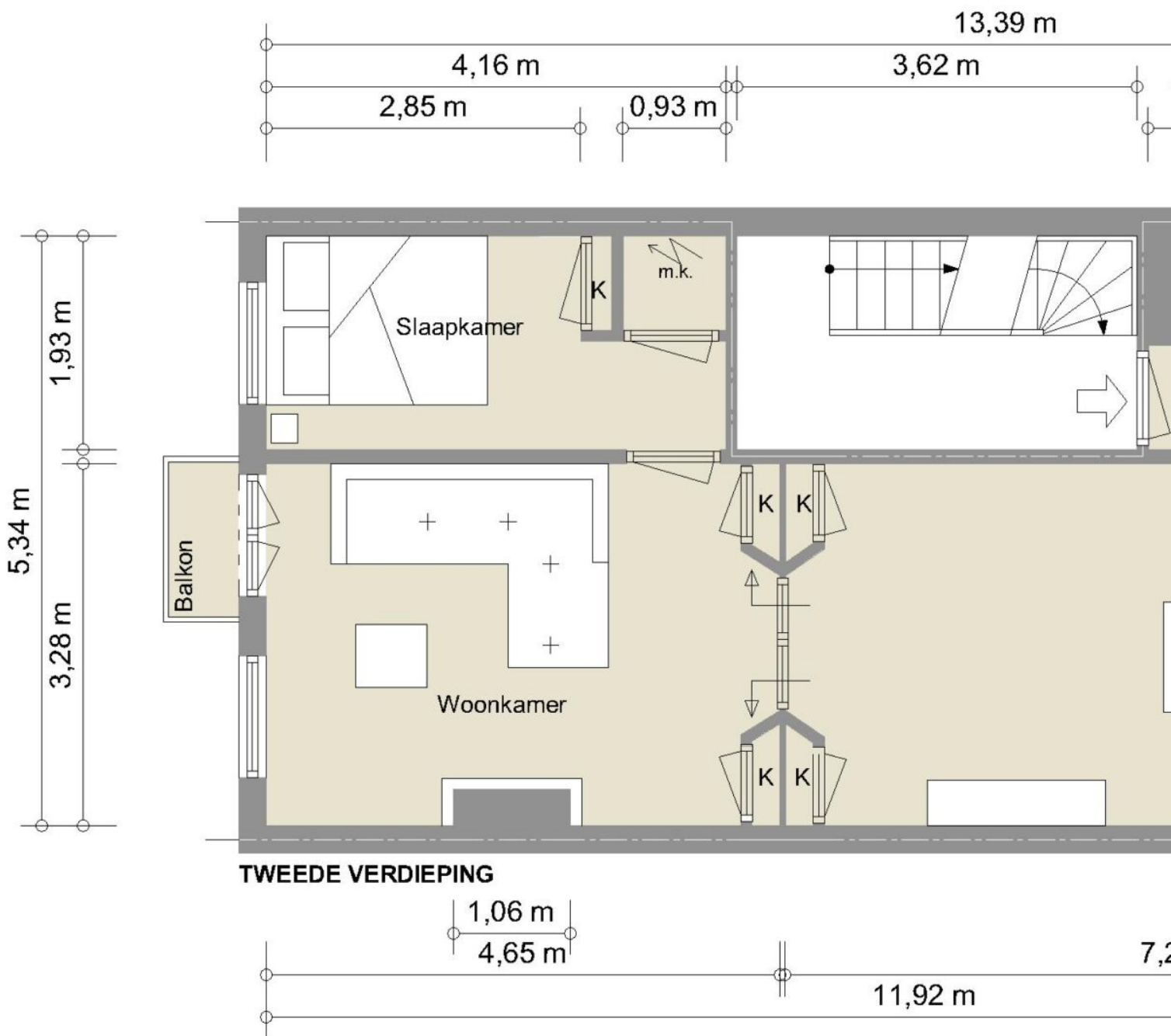
Balkon

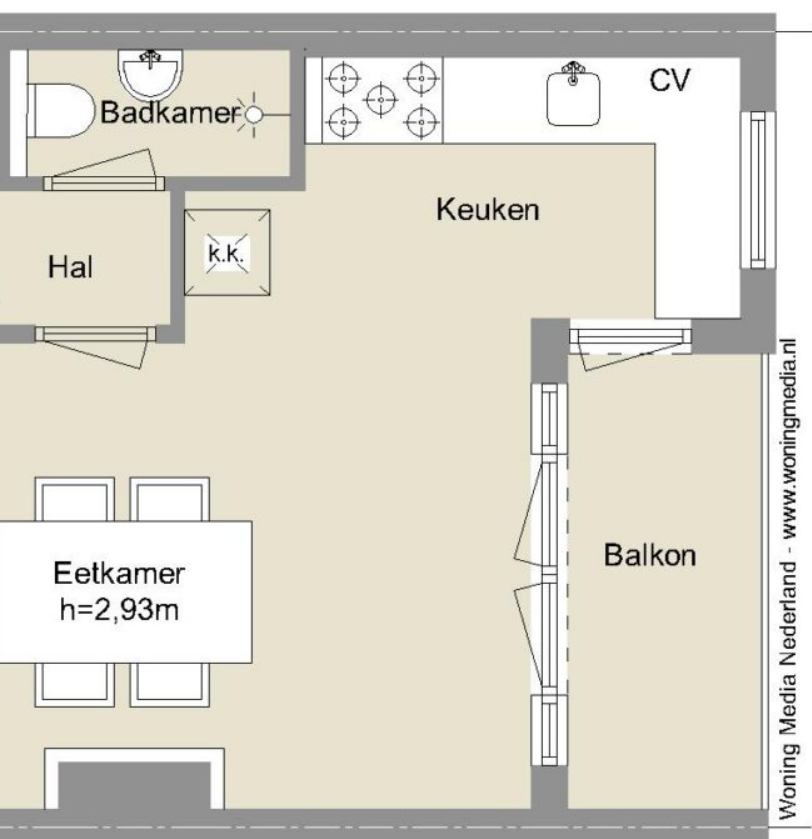
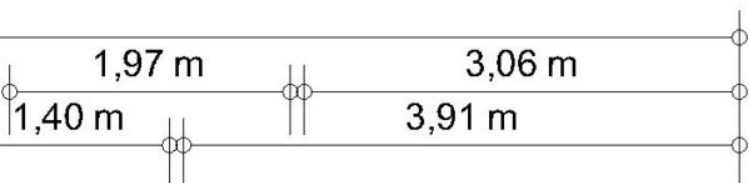
DOOR DE LIGGING OP HET ZUIDWESTEN PROFITEERT HET BALKON VAN VEEL ZON

Aan beide zijden van de woning is een balkon aanwezig, elk met een eigen karakter en gebruik. Het balkon aan de voorzijde grenst direct aan de woonkamer en is compacter van opzet. Het is een prettige plek voor een kort moment buiten, een kop koffie of om even de dag te beginnen. Aan de achterzijde ontvouwt zich het tweede balkon, dat aanzienlijk royaler is en direct aansluit op de eetkamer en keuken. Door de ligging op het zuidwesten profiteert het balkon van veel zon, met name in de middag en avond. De maatvoering maakt het mogelijk om hier een leuke eetset of loungebank neer te zetten, waardoor het balkon echt onderdeel wordt van het dagelijks leven. De beschutte ligging en het uitzicht op de binnentuinen geven deze plek een rustige, bijna groene sfeer. Hier verschuift de woning van stedelijk naar ontspannen, zonder de verbinding met de stad te verliezen.

Balcony

The apartment features a balcony on both sides, each with its own character and use. The front balcony adjoins the living room directly and is more compact in size. It is a pleasant spot for a short moment outdoors, a morning coffee, or simply to start the day. At the rear is the second balcony, which is considerably more generous and connects directly to the dining area and kitchen. Thanks to its southwest-facing position, the balcony enjoys plenty of sun, especially in the afternoon and evening. Its size makes it possible to place a comfortable dining set or lounge bench here, allowing the balcony to become a true part of daily life. Its sheltered position and views over the inner gardens give this space a calm, almost green atmosphere. Here, the home shifts from urban to relaxed, without losing its connection to the city.

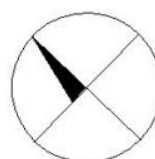


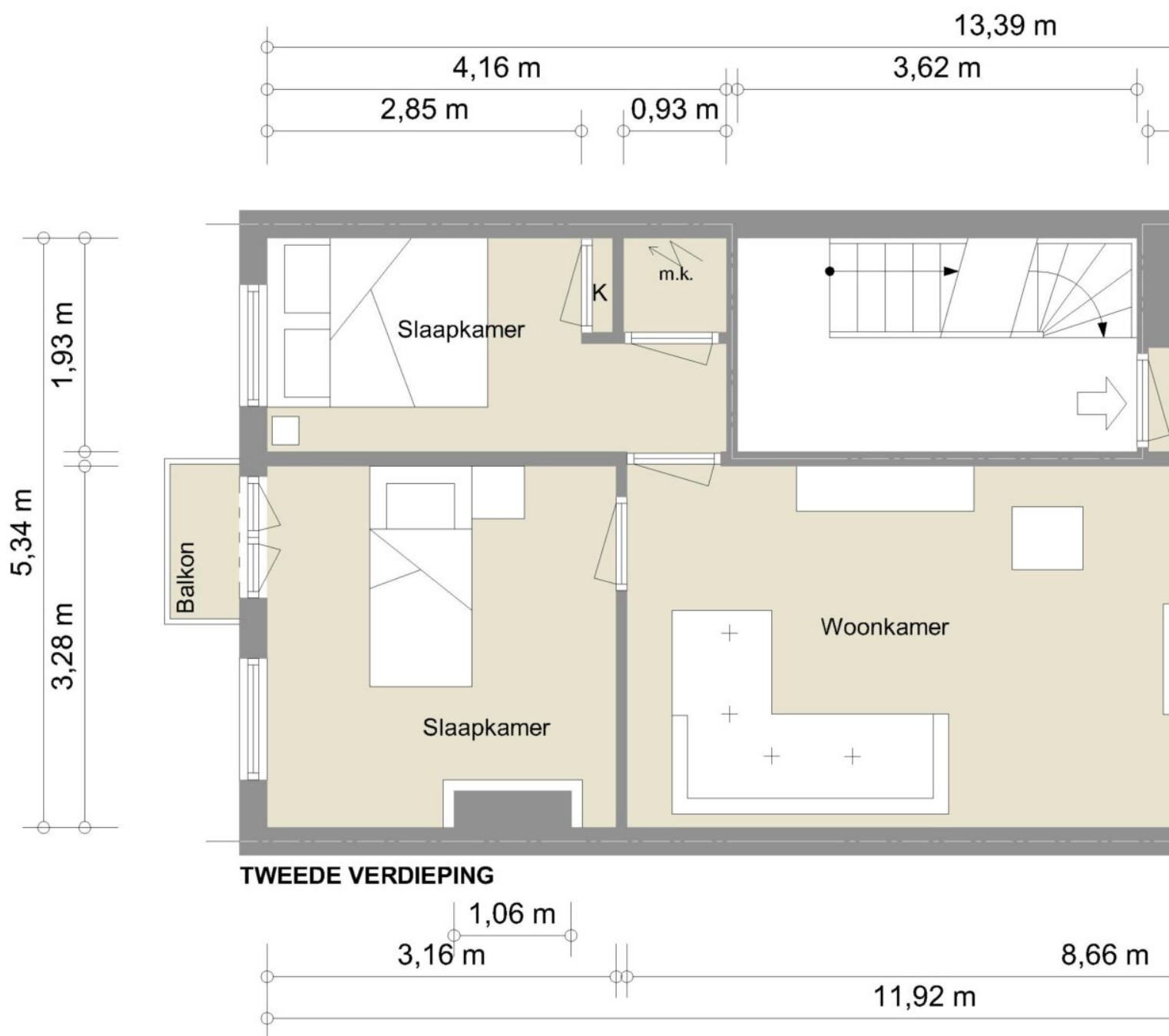


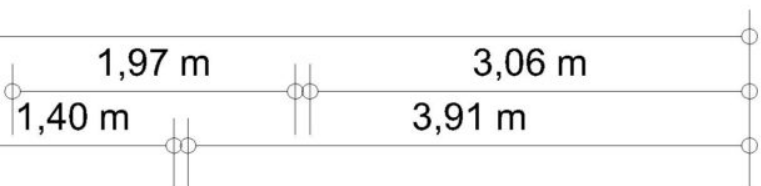
NEN2580 BBMI - NVM

Gebruiksoppervlakte wonen	58,52 m²
Overige inpandige ruimte	n.v.t.
Gebouwgebonden buitenruimte	5,22 m²
Externe bergruimte	n.v.t.

De op de tekeningen aangegeven maten zijn circa-maten, onder voorbehoud van drukfouten.



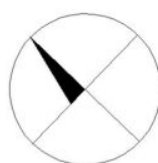




NEN2580 BBMI - NVM

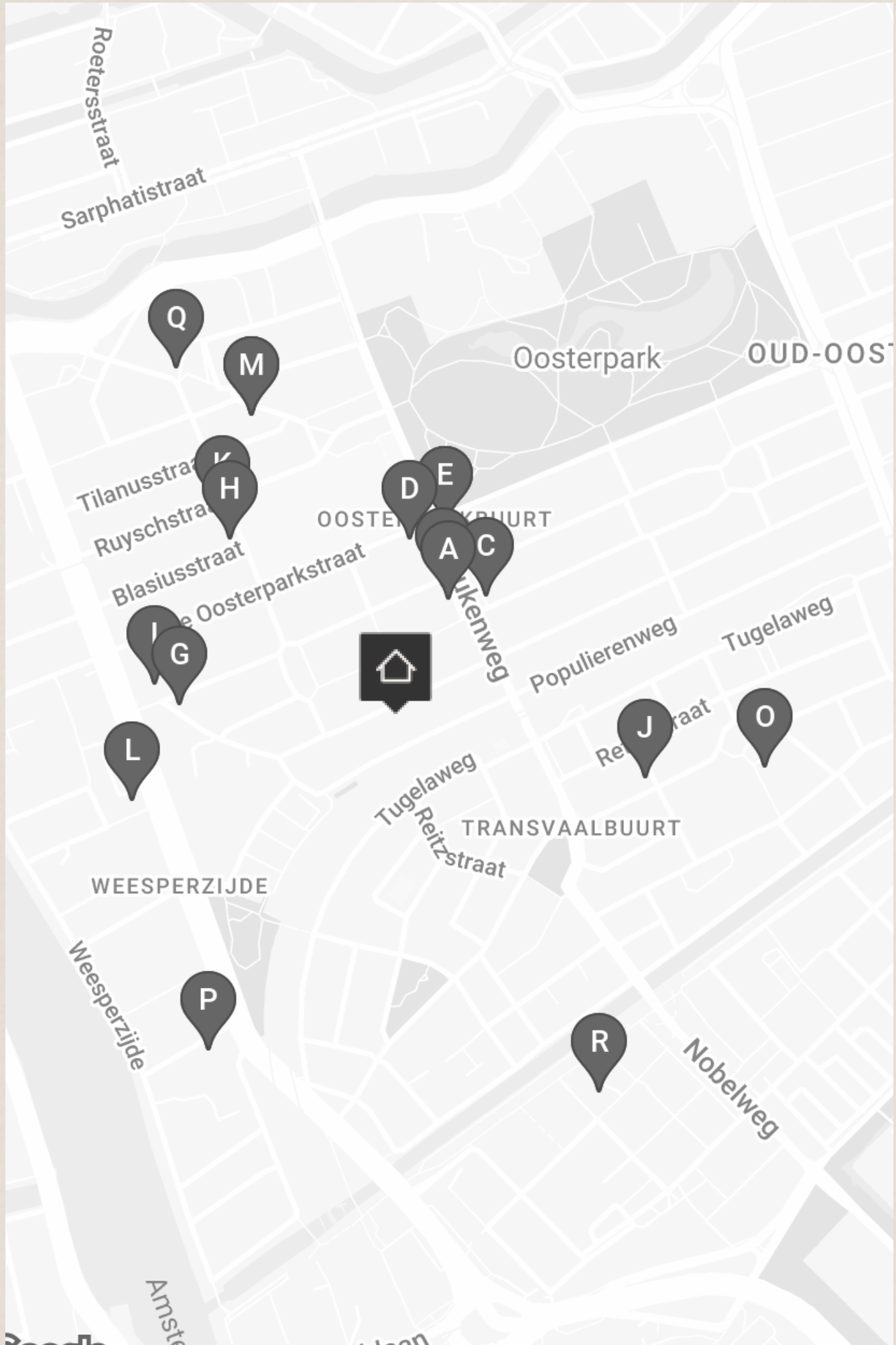
Gebruiksoppervlakte wonen	58,52 m²
Overige inpandige ruimte	n.v.t.
Gebouwegebonden buitenruimte	5,22 m²
Externe bergruimte	n.v.t.

De op de tekeningen aangegeven maten zijn circa-maten, onder voorbehoud van drukfouten.





BUURTGIDS



A Erik's Delicatessen
Beukenplein 16,
1091 KH Amsterdam

Midden op het gezellige Beukenplein in Amsterdam-Oost vind je deze speciaalzaak voor fijnproevers. Bij Erik's delicatessen hebben ze een groot assortiment heerlijkheden met in de hoofdrol: kaas. Nederlandse en buitenlandse kazen die allemaal hun eigen sterke smaak en karakter hebben.

C Massalia Restobar
Beukenplein 21,
1092 BB Amsterdam

Massalia - vernoemd naar de Griekse naam voor Marseille, ooit ontdekt door de Grieken. Een restobar op brasserie-niveau met invloeden uit de Griekse keuken, geïnspireerd door de roots van de eigenaar en chef Angelo Kremmydas.

E Bar Bukowski
Oosterpark 10,
1092 AE Amsterdam

Bar Bukowski zit tegenover de ingang van het OLVG-Oost en het Oosterpark. Je kan hier terecht voor ontbijt, lunch of om wat te drinken. Bukowski is een hip stadscafé, tevens cocktailbar, met een groot terras.

B De Bakkerszonen
Beukenplein 8,
1091 KG Amsterdam

Bij De Bakkerszonen kun je dagelijks terecht voor de lekkerste broden, taarten, en croissants. Deze zaak heeft meerdere vestigingen in Amsterdam, waaronder een vestiging in Noord en een vestiging bij Roeterseiland.

D De Lokatie Eerste Oosterparkstraat
Eerste Oosterparkstraat 236,
1091 HM Amsterdam

In 2020 verkocht De Lokatie maar liefst 858.000 kilo aan spullen vanuit haar drie Amsterdamse kringloopwinkels op Buikslotermeerplein, Distelweg en de Eerste Oosterparkstraat. Alles tweedehands, dus ontzettend duurzaam. De Lokatie op de Distelweg is maar liefst 2.

F Henry's bar
Oosterpark 10,
1092 AE Amsterdam

Henry's Bar is het zusje van Bar Bukowski. In dit pand gelegen naast de vestiging van Bar Bukowski aan het Oosterpark worden op donderdag-, vrijdag- en zaterdagavond de lekkerste cocktails bereid; geïnspireerd door citaten van Bukowski.

G **New Draver**
Tweede Oosterparkstraat 2-4,
1091 JC Amsterdam

Oso Nyan! betekent in Suriname genieten van maaltijden die herinneren aan moeders kookkunsten. Al ruim 30 jaar is New Draver een icoon in Amsterdam, gespecialiseerd in de exotische en smaakvolle Surinaams-Creoolse keuken.

H **4850**
Camperstraat 48-50,
1091 AH Amsterdam

Overdag een uitstekende koffiebar met zelfgemaakte pastries en broodjes. In de avond een wijnbar annex restaurant. De keuken omschrijft zichzelf als Nordic met pan europese smaken. De gerechtjes (to share) zijn bijzonder.

I **Alba**
Wibautstraat 105HS,
1091 GL Amsterdam

Geopend tijdens corona en toen direct gesloten. Nu gelukkig geopend, van dinsdag tot en met zaterdag voor diner. Naast vis en vlees word er ook een goed vegetarisch aanbod verzorgt zoals o.a.

J **Café Susy**
Pretoriusstraat 72-A,
1092 GK Amsterdam

Café Susy Café Susy werd opgericht door Kick van Doorn en Nicole Lieuw, die eerder samen het succesvolle Yusu openden en met Susy opnieuw hun liefde voor authentieke smaken wilden laten zien.

K **The Bab**
Camperstraat 36,
1091 AG Amsterdam

Het Koreaanse restaurant The Bab heeft de authentieke smaak die je zou verwachten van een Koreaans restaurant, maar dan zonder al te fancy te zijn.

L **Bottleshop**
Wibautstraat 130,
1091 GP Amsterdam

De Bottleshop is recent geopend door Freek Kattenberg. Het interieur combineert een strak design met warme sfeer. De wijnbar biedt meer dan 350 natuurwijnen. Chef Torres Peralta creëert een unieke fusie van de Japanse en Franse keuken met gedeelde gerechten.

M **Shigure**
Andreas Bonnstraat 36,
1091 BA Amsterdam

Amsterdam heeft een nieuwe omakasezaak bij namelijk Shigure; 'the unpredictable monsoon of the Netherlands,' zoals ze het zelf noemen. Het restaurant bevindt zich achterin bij Sushi Fanatics.

N **Sushi Fanatics**
Andreas Bonnstraat 36,
1091 BA Amsterdam

Toen Ho en haar vriend naar Nederland kwamen, viel de sushi hen tegen. De sushi bij Hotel Okura was wel lekker, maar ook erg duur. Daarom openden ze takeaway Sushi Fanatics. Die viel goed in de smaak.

O **Olives & More Oost**
Laing's Nekstraat 3IHS,
1092 GT Amsterdam

De eigenaren proefden heerlijke olijven in allerlei landen maar terug in Amsterdam, konden ze ze nauwelijks vinden. Daarom importeren ze nu zelf direct van de boer.

P **Rijsel**
Marcusstraat 52,
1091 TK Amsterdam

Restaurant Rijsel is vernoemd naar de Franse stad Lille; wat door mensen uit Vlaanderen Rijsel wordt genoemd. Net als Lille, heeft Restaurant Rijsel een industrieel karakter.

Q **Five Ways Coffee Roasters**
Boerhaaveplein 3,
1091 DH Amsterdam

Five Ways Coffee Roasters begon als een bescheiden koffiebranderij in Amsterdam bij Spot On Coffeeroaster. Enkele jaren geleden vestigde de eigenaar zich in Nederland en heeft sindsdien zijn tweede succesvolle specialty koffiebar in Amsterdam geopend.

R **De Vergulden Eenhoorn**
Ringdijk 58,
1097 AH Amsterdam

Met de horeca-openstelling van De Vergulden Eenhoorn, een boerderij uit 1702 waar eerder buurthuizen en kinderopvang waren gehuisvest, mag de Ringdijk nu officieel een idyllische trekpleister worden genoemd.



BRONSON VROELIK

BEREIKBAARHEID

Bereikbaarheid

Wonen dichtbij het Oosterpark betekent leven in een buurt die continu in beweging is, maar z'n ontspannen karakter nooit verliest. Alles ligt binnen handbereik; van verse koffie tot verfijnd dineren. Direct aan het park ligt Hotel Arena met zijn rustige terras onder de bomen. Voor een rustig terras aan het park of een verfijnde lunch is Pillows Grand Boutique Hotel Maurits at the Park een geliefde bestemming onder buurtbewoners. Verderop op de hoek van het Beukenplein, kruisend met de Oosterparkstraat, is Bar Bukowski, populair in de buurt voor een borrel en brunch. De Biertuin, Louie Louie en Buurtcafé de Tros en Turbo liggen allemaal op loopafstand en vullen de avonden met levendigheid. Liever iets verfijnder? Restaurant De Kas in Park Frankendael biedt fine dining, vers geoogst uit eigen tuin. Voor de dagelijkse boodschappen is er volop keus: AH, Marqt, de Dappermarkt, én kleine speciaalzaken zoals bakker Hartog, kaaswinkel Abraham Kef en biologische slagerij De Groene Weg. Scholen en opvanglocaties zijn er in de directe omgeving. Basisscholen als De Witte Olifant, Montessorischool Oost en De Archipel zijn goed aangeschreven.

Bereikbaarheid

Het appartement is uitstekend bereikbaar met zowel de auto als het openbaar vervoer. Via de S100 en S113 rijd je binnen enkele minuten de Ring A10 op, waardoor je snel toegang hebt tot andere delen van de stad en daarbuiten. Dankzij de centrale ligging zijn het Oosterpark, het Flevopark en het centrum gemakkelijk te bereiken. In de directe omgeving bevinden zich diverse tram- en bushaltes aan de Linnaeusstraat. Daarnaast ligt station Amsterdam Muiderpoort op slechts 15 minuten loopafstand, met snelle treinverbindingen naar onder andere Amsterdam Centraal en de rest van Nederland.

Neighbourhood

Living near Oosterpark means being part of a neighbourhood that is always evolving, yet never loses its relaxed character. Everything is close at hand, from fresh coffee to refined dining. Directly beside the park is Hotel Arena, with its peaceful terrace beneath the trees. For a quiet terrace by the park or a refined lunch, Pillows Grand Boutique Hotel Maurits at the Park is a favourite among residents. A little further along, on the corner of Beukenplein and Oosterparkstraat, Bar Bukowski is a popular local spot for drinks and brunch. De Biertuin, Louie Louie, Buurtcafé de Tros, and Turbo are all within walking distance and bring energy to the evenings. Looking for something more refined? Restaurant De Kas in Park Frankendael offers fine dining with ingredients freshly harvested from its own garden. For everyday shopping, there is plenty of choice: Albert Heijn, Marqt, the Dapper Market, and smaller speciality shops such as bakery Hartog, cheese shop Abraham Kef, and organic butcher De Groene Weg. Schools and childcare facilities are also nearby. Primary schools such as De Witte Olifant, Montessorischool Oost, and De Archipel are all well-regarded.

Accessibility

The apartment is very well connected by both car and public transport. Via the S100 and S113, you can reach the A10 ring road within minutes, providing quick access to other parts of the city and beyond. Thanks to its central location, Oosterpark, Flevopark, and the city centre are all easy to reach. There are several tram and bus stops in the immediate area along Linnaeusstraat. In addition, Amsterdam Muiderpoort station is just a 15-minute walk away, with fast train connections to Amsterdam Central Station and the rest of the Netherlands.



ARENA

ARENA

HOTEL ARENA

Wat de eigenaren gaan missen

Dit huis is voor mij altijd zoveel meer geweest dan alleen een plek om te wonen. Het is een plek waar herinneringen zijn gemaakt, waar gelachen is, en waar het leven zich in alle rust en gezelligheid heeft afgespeeld. Wat ik misschien nog wel het meest ga missen, is de grote karakteristieke woonkamer. Het is zo'n fijne, open ruimte waar je moeiteloos grote groepen vrienden en familie ontvangt. Lange avonden aan tafel, goed eten, mooie gesprekken. En dan het balkon, gelegen op het zuiden, een plek waar de zon je altijd weet te vinden. Door de beschutte ligging kun je hier eigenlijk het hele jaar door genieten. Wat dit terras extra bijzonder maakt, is het uitzicht: een groene zee van bomen en planten die een rust en zachtheid geven die je niet snel zou verwachten midden in de stad. Met een kop koffie in de ochtendzon of een glas wijn aan het eind van de dag voelt het hier alsof je even helemaal weg bent. Ook de ligging van de woning geeft het hele jaar door enorm veel lichtinval.

Wat deze plek ook zo uniek maakt, is de omgeving. Je hebt hier een enorme keuze aan gezellige cafés en fijne restaurants om de hoek op het Beukenplein, waardoor je altijd iets te kiezen hebt, terwijl je thuis juist die rust en het groen ervaart.

Ik hoop dat de volgende bewoners hier net zoveel geluk, warmte en mooie momenten zullen ervaren als ik heb gedaan. Dit huis heeft een bijzondere plek in mijn hart, en ik weet zeker dat het dat ook voor jullie kan worden.

Mijn go to plekken in de buurt (bijna te veel om op te noemen, een kleine selectie)

- ochtendkoffie en een krantje lezen bij Coffee Bru
- lekker brood, kaas, beleg en wijn bij Eriks Delicatessen
- lunch bij Teds brunch
- uitgebreid tafelen bij Clos, Massalia of Bar Bouche
- een avondwandeling met een ijsje van Massimo gelato
- Vincent traiteur en slagerij
- Hartogs Boterham
- Dappermarkt

Rodney



Vraagprijs	<ul style="list-style-type: none">• € 575.000 k.k.
Beschikbaarheid	<ul style="list-style-type: none">• In overleg
Vertrekken	<ul style="list-style-type: none">• 3 kamers• 1 slaapkamer• 1 badkamer
Onderhoud	<ul style="list-style-type: none">• Intern: Goed• Extern: Goed
Oppervlakten & Inhoud	<ul style="list-style-type: none">• Woonoppervlakte: 59 m²• Gebouwgebonden buitenruimte: 5 m²
Bouwjaar	<ul style="list-style-type: none">• 1906
Installaties	<ul style="list-style-type: none">• Mechanische ventilatie• Natuurlijke ventilatie• TV kabel
Ligging	<ul style="list-style-type: none">• In woonwijk
Parkeren	<ul style="list-style-type: none">• Betaald parkeren• Openbaar parkeren• Parkeervergunningen
Type verwarming	<ul style="list-style-type: none">• CV Ketel

Type warmwater

- CV Ketel

Bestemming

- Woonruimte

Eigendomsoort

- Volle eigendom

Buitenruimte

- Frans balkon
- Balkon

Kadastraal

- Gemeente: Amsterdam
- Sectie: W
- Nummer: 8728

Duurzaamheid

- Dubbel glas
- Vloerisolatie
- Energielabel C

Soort

- Appartement
- Bovenwoning

Welke woonlaag

- 3e

Overige kenmerken

- OZB ('22) € 177,66 per jaar
- Rioolrecht ('22) € 152,50 per jaar
- Servicekosten VvE € 90,- per maand

Broersma.
Elegant in werken
en wonen.

Koningslaan 14
1075 AC Amsterdam

Broersma Wonen
+31 (0)20 305 97 77
wonen@broersma.nl

BROERSMA.NL