



# Jamaicstraat 14

ALMERE

---

**eXp Nederland**

0850131031

[info@expnederland.com](mailto:info@expnederland.com)

<https://www.expnederland.com/>

**exp**<sup>®</sup>

# Kenmerken



**Woonoppervlakte**  
203 m<sup>2</sup>

**Perceeloppervlakte**  
324 m<sup>2</sup>

**Aantal kamers**  
7 kamers

**Aantal slaapkamers**  
5 slaapkamers

**Bouwjaar**  
2001

**Energie label**  
A





# Omschrijving

Wonen aan het water met een terras om van te dromen: jouw volgende stap begint aan de Jamaicastraat 14

Ben je toe aan meer ruimte, meer rust én een unieke woonbeleving? Dan is deze fijne gezinswoning precies wat je zoekt.

Hier woon je niet alleen comfortabel, maar ook op een bijzondere plek: direct aan het water, met een prachtig terras waar je elke dag van geniet.

Een woonkamer die naadloos overloopt in buitenleven.

Binnenkomen voelt direct goed. De lichte, watergerichte woonkamer vormt het hart van de woning en biedt een fraai uitzicht op het water. Grote raampartijen, zorgen voor een fijne lichtinval en een directe verbinding met buiten. Hier ervaar je elke dag een gevoel van ruimte en vrijheid. Via de openslaande- en schuifdeuren, bereik je het overdekte terras aan het water (ca.18m<sup>2</sup>) en de besloten tuin.

De open keuken sluit perfect aan op de woonkamer, waardoor koken en samenzijn vanzelf samenkomen. Een plek waar het dagelijks leven moeiteloos verloopt.

Uniek wonen aan het water.

De achtertuin is hier echt een eyecatcher. Gelegen aan het water en voorzien van een prachtig terras, is dit dé plek om te ontspannen. Denk aan lange zomeravonden met een goed glas wijn, een rustige start van je dag met uitzicht over het water of gewoon genieten van de stilte en privacy. Dit is buitenleven op zijn best.

Ruimte voor jouw volgende fase.

Op de eerste verdieping vind je in totaal vier slaapkamers, ideaal voor je gezin, om thuis te werken of voor logees en op de tweede verdieping een grote vijfde slaapkamer. Deze woning biedt de flexibiliteit die je als doorstromer zoekt: meer ruimte zonder concessies. De badkamer is verzorgd en functioneel ingericht.

Rustig wonen met alles dichtbij.

De ligging in Almere Buiten maakt het echt compleet. Een kindvriendelijke wijk met scholen, winkels en openbaar vervoer in de buurt. Dat is Almere. Daarnaast ben je snel onderweg richting Amsterdam en de Randstad. Hier woon je rustig maar toch centraal. En wilt u een dagje op het water doorbrengen, dan is het mogelijk om naar het Markermeer en het IJsselmeer te varen. Heerlijk!

Waarom dit jouw nieuwe thuis is.

Deze woning onder architectuur gebouwd (Gewild Wonen) biedt nét dat extra: een unieke ligging aan het water, een heerlijk terras en de ruimte om door te groeien. Perfect voor wie klaar is voor de volgende stap in wooncomfort en levensstijl.

De belangrijkste kenmerken:

- Grote eengezinswoning(197m<sup>2</sup>) aan het water, onder architectuur;
- Energielabel A;
- Tuingerichte woonkamer met fraai uitzicht (airco);
- Overdekt terras op het water met aanlegplaats;
- Open keuken met praktische indeling;
- 05 ruime slaap/werkkamers, flexibel in te delen;
- Prive achtertuin aan het water met terras;
- Eigen ligplaats voor een sloep;
- Een ruim atelier met airco, warm- en koud water;
- Een grote inpandige berging met wasruimte;
- Parkeren(2 auto's) voor deur op eigen terrein;
- Nette wijk Eilandenbuurt(hoge waardering), veel privacy en rust;
- Goede locatie: snel op A6 richting Amsterdam(25 min), Utrecht;
- Winkels, supermarkten, huisarts en OV, allemaal in de nabije omgeving;
- De wereldberoemde 'Oostvaardersplassen' op fietsafstand;

Op deze woning is een bieden-vanaf-prijs van toepassing.

Ervaar het zelf. Woningen aan het water zijn schaars en dit is er zo één die je gezien moet hebben.

# Foto's





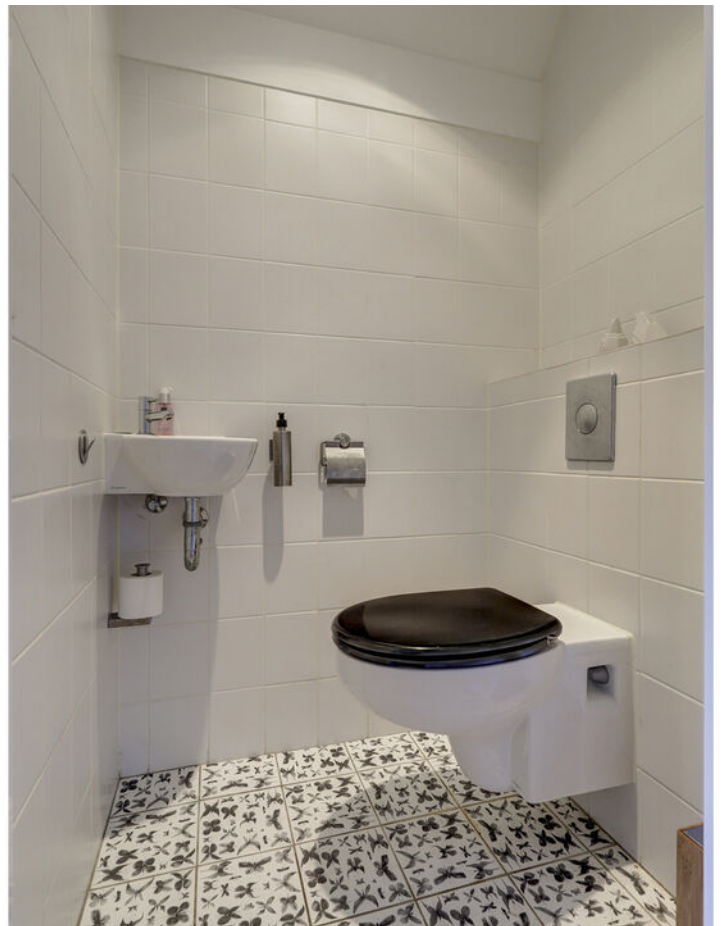
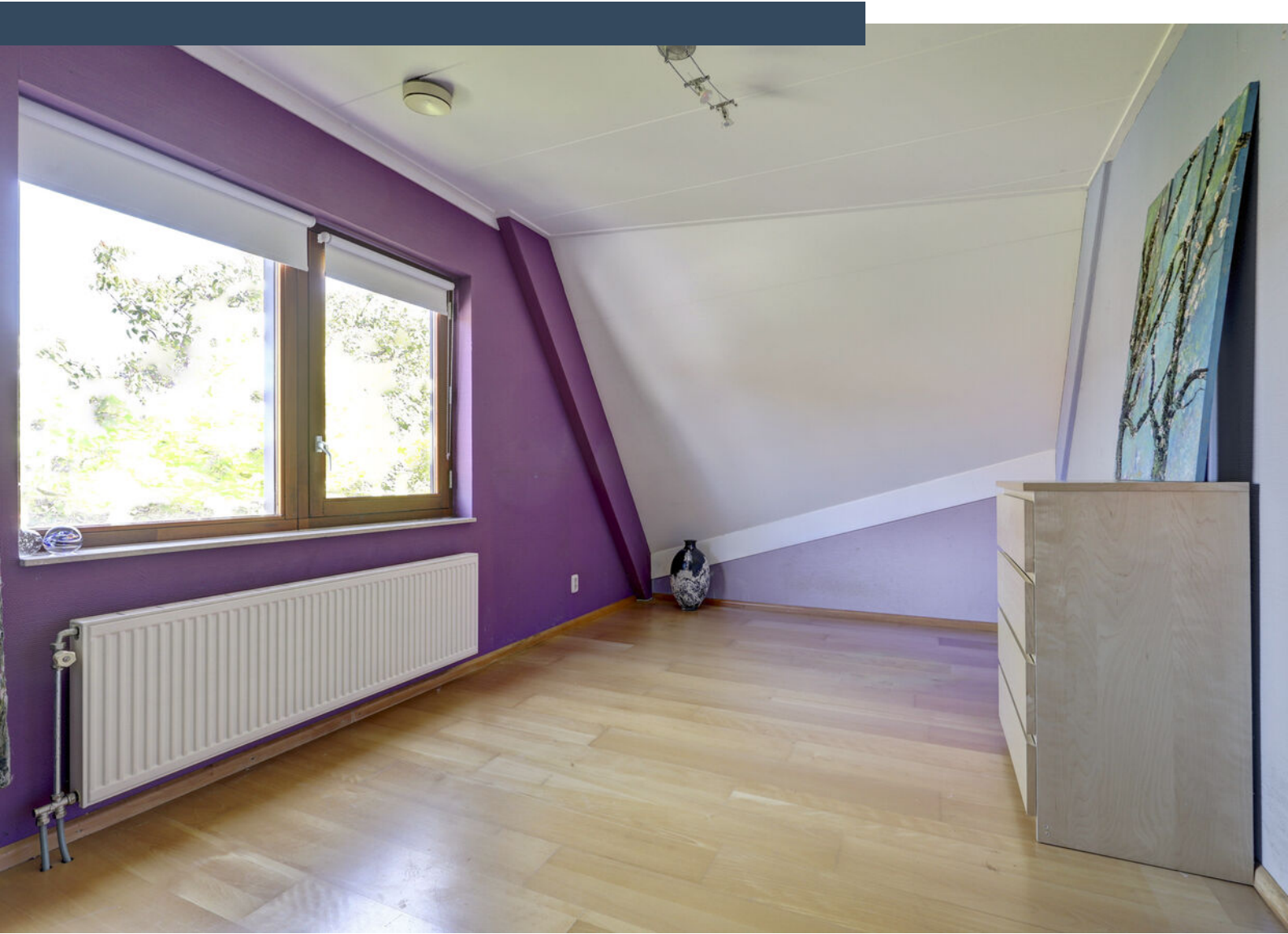




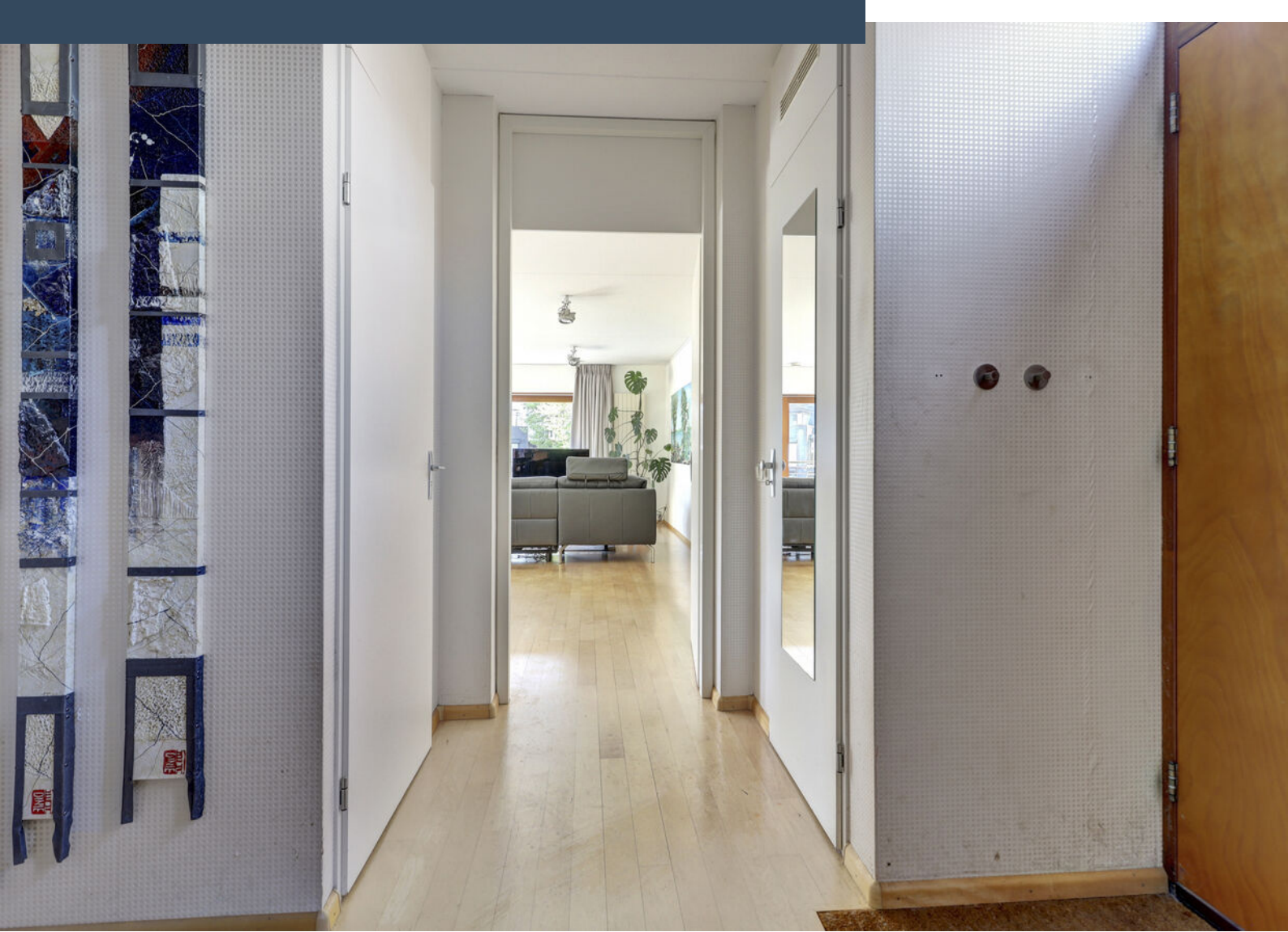




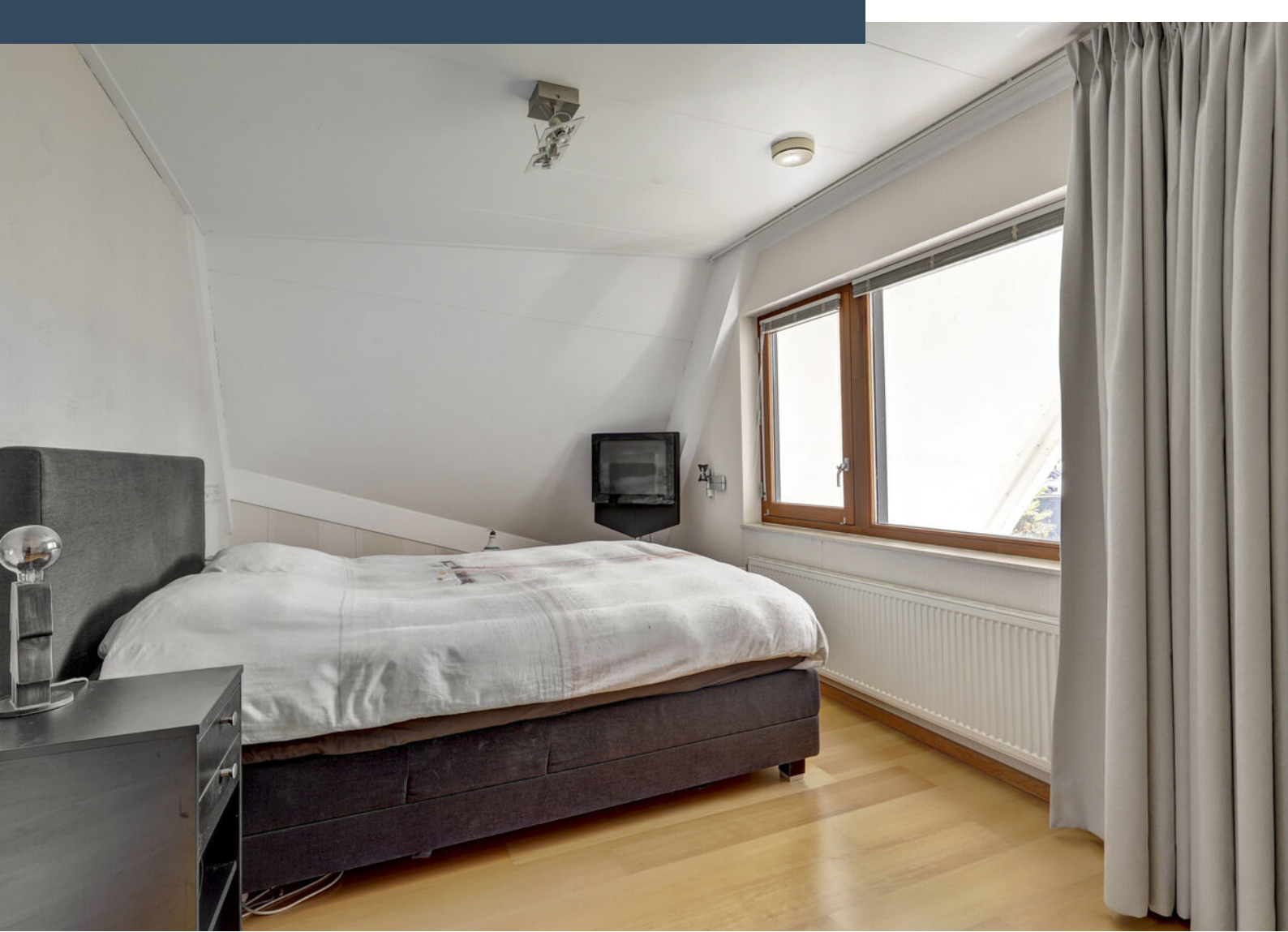




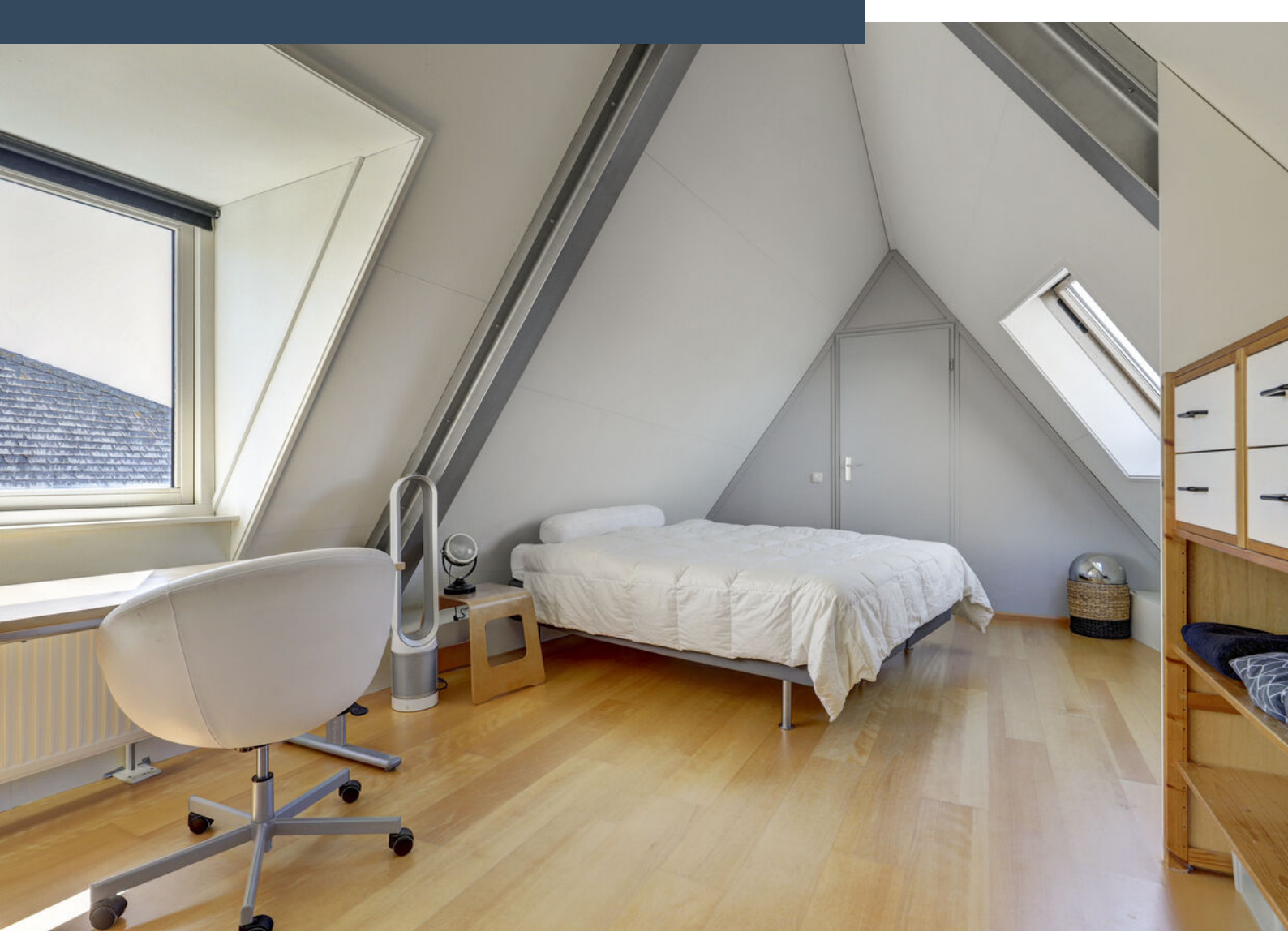
















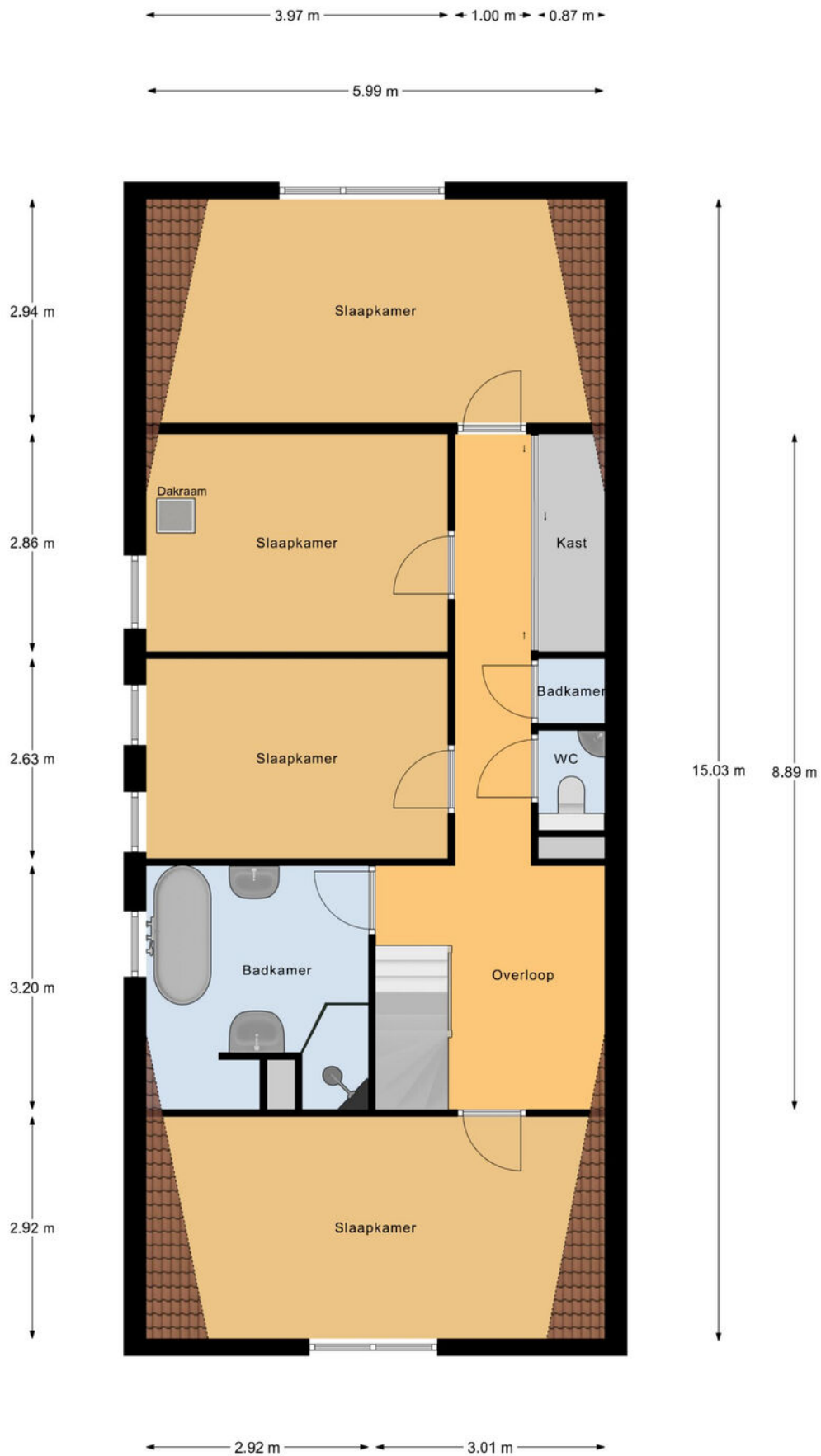


# Plattegrond



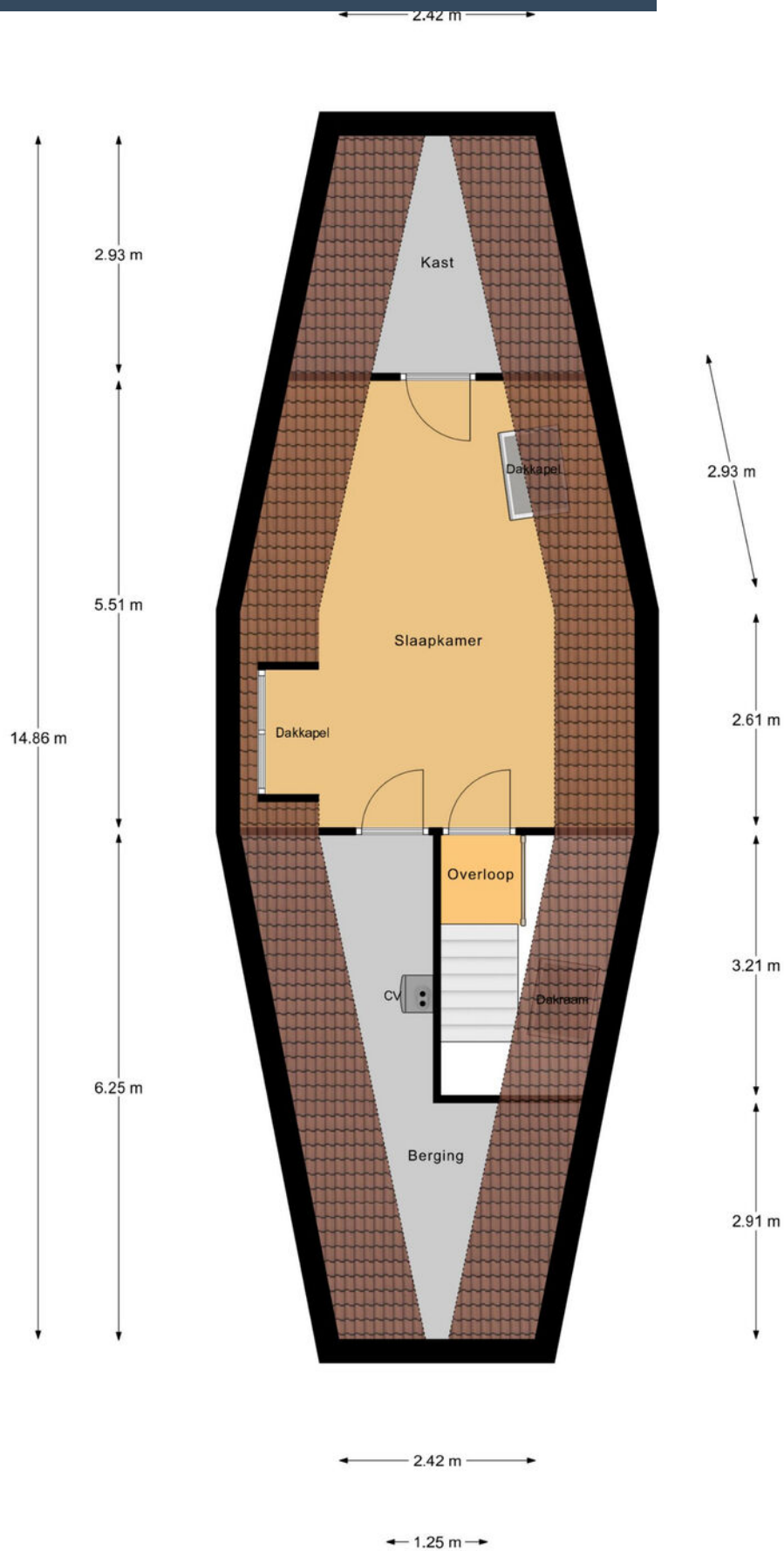
Begane Grond Tuin

# Plattegrond



1e Verdieping

# Plattegrond

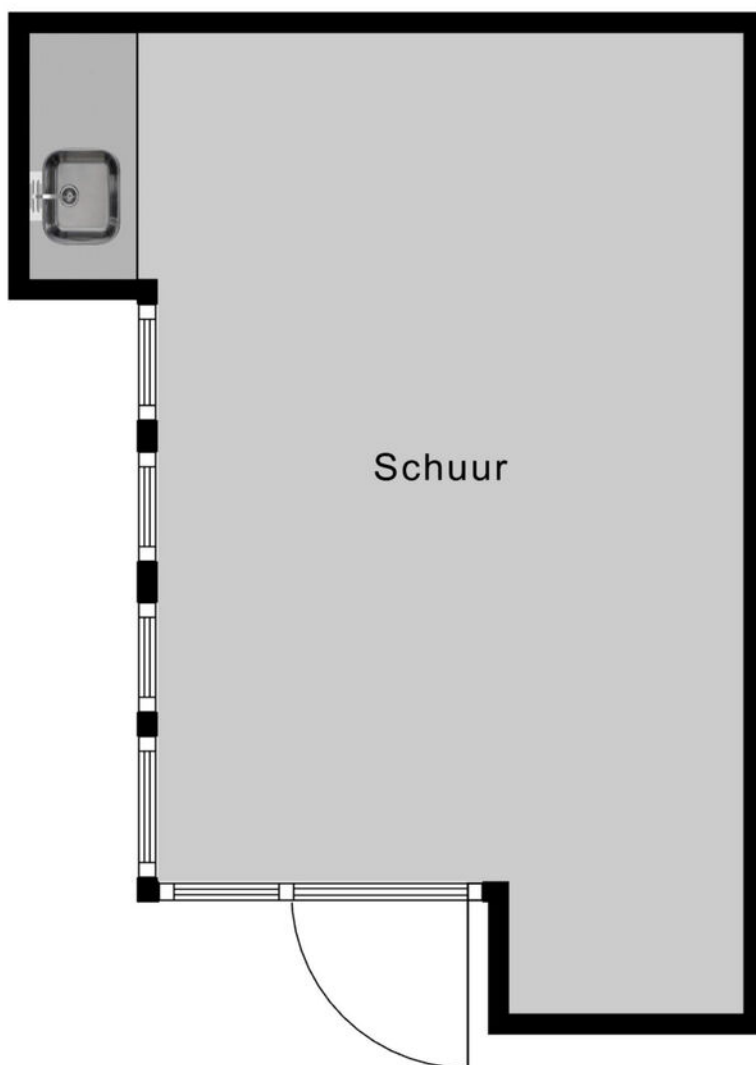


2e Verdieping

# Plattegrond

3.40 m

4.04 m



4.67 m

2.79 m

Schuur

# Kadastrale kaart

Kadastrale kaart

Uw referentie: ---

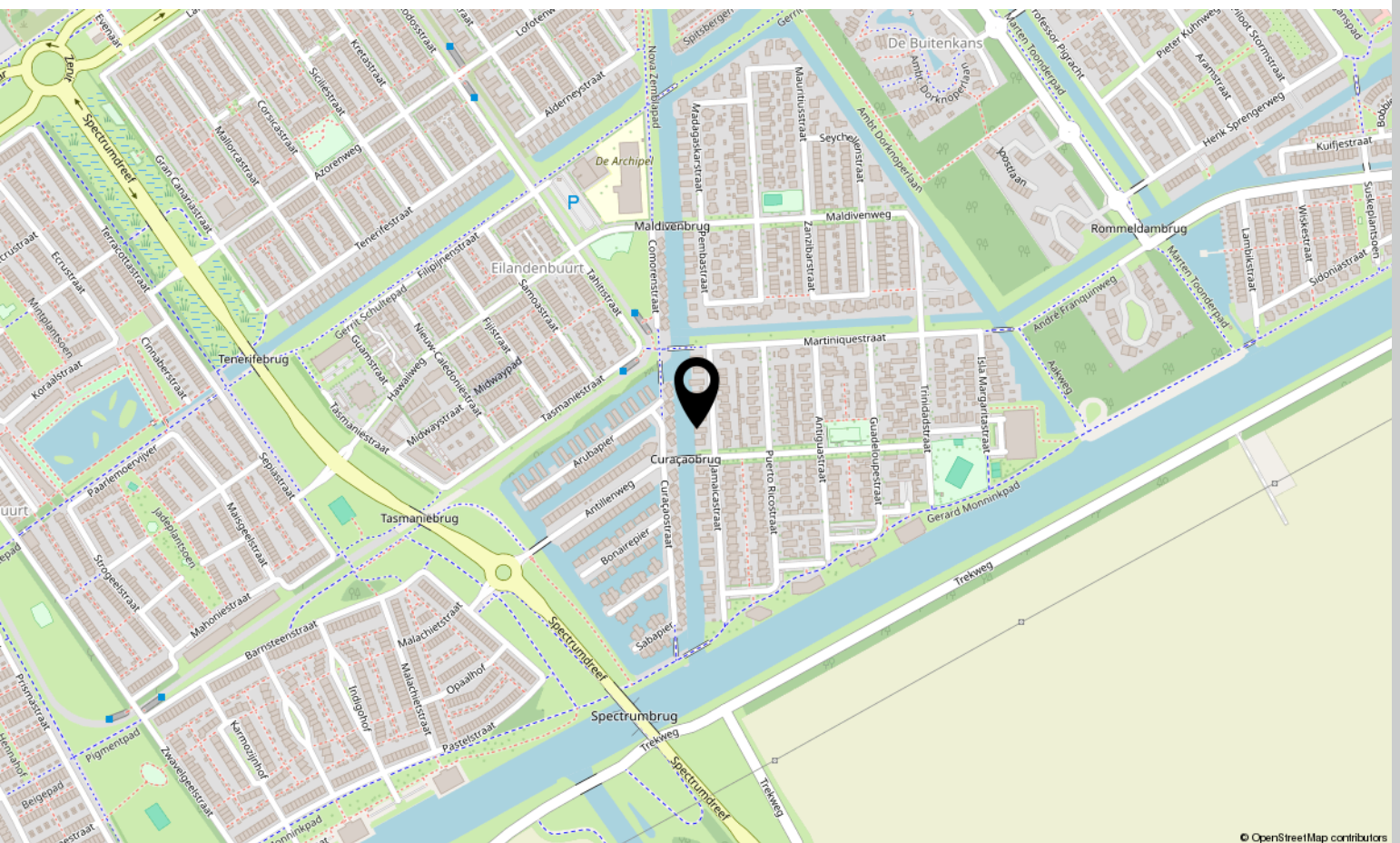
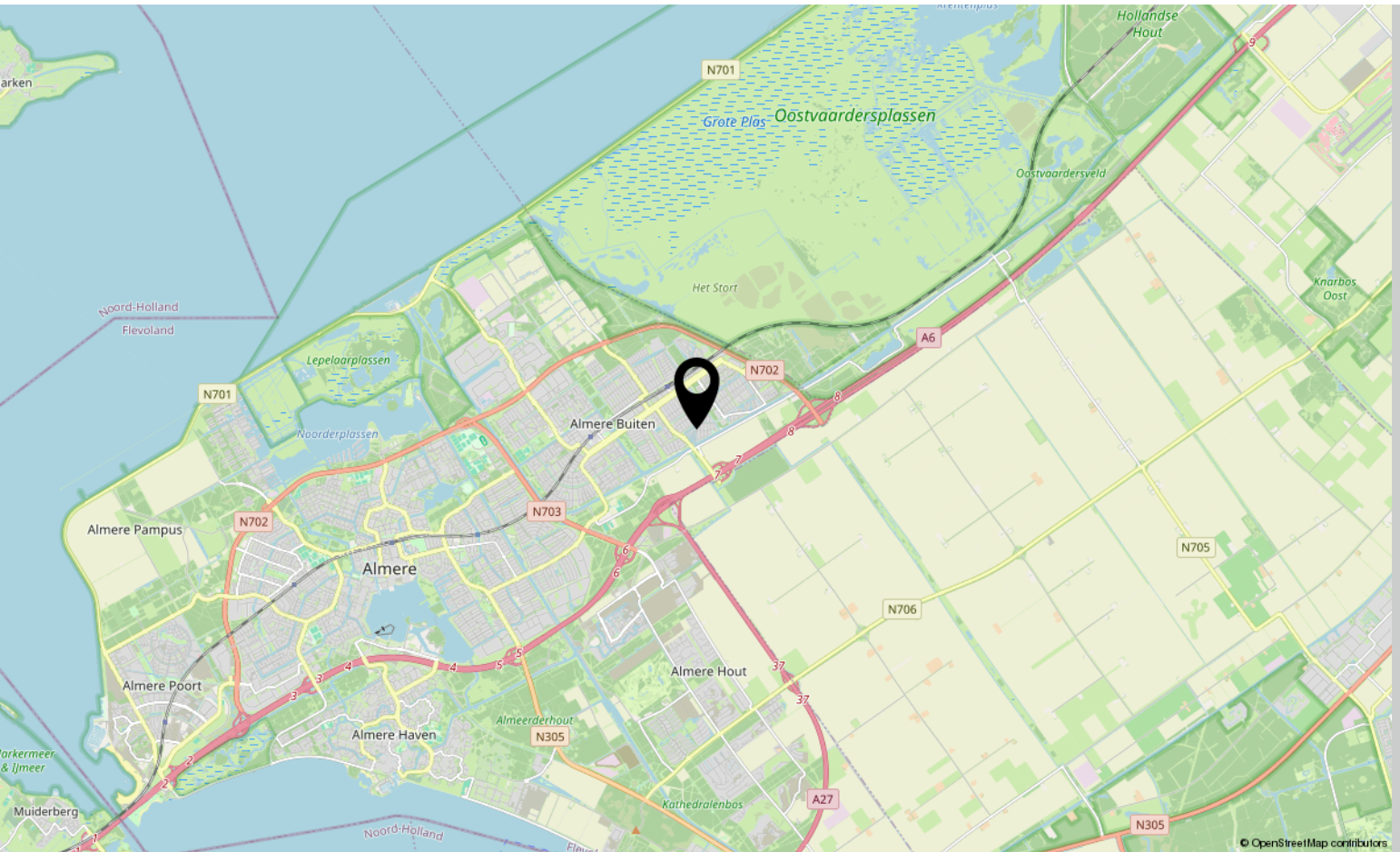


12345	Deze kaart is noordgericht	Schaal 1: 500	
25	Perceelnummer	Kadastrale gemeente Almere	
—	Huisnummer	Sectie B	
—	Vastgestelde kadastrale grens	Perceel 5112	
—	Voorlopige kadastrale grens		
—	Administratieve kadastrale grens		
—	Bebouwing		

Voor een eensluidend uittreksel, geleverd op 2 mei 2026  
De bewaarder van het kadaster en de openbare registers

Aan dit uittreksel kunnen geen betrouwbare maten worden ontleend.  
De Dienst voor het kadaster en de openbare registers behoudt zich de intellectuele eigendomsrechten voor, waaronder het auteursrecht en het databankenrecht.

# Locatie op kaart



# Lijst van zaken

	Blijft achter	Gaat mee	Ter overname
<b>Woning - Interieur</b>			
Designradiator(en)	X		
Radiatorafwerking	X		
Verlichting, te weten			
- inbouwspots/dimmers	X		
- opbouwspots/armaturen/lampen/dimmers	X		
- losse (hang)lampen	X		
(Losse)kasten, legplanken, te weten			
- Kasten garage/berging	X		
Raamdecoratie/zonwering binnen, te weten			
- gordijnrails	X		
- gordijnen	X		
- rolgordijnen	X		
- lamellen	X		
- jaloezieën	X		
Vloerdecoratie, te weten			
- parketvloer	X		
- houten vloer(delen)	X		
- laminaat	X		
- plavuizen	X		
Overig, te weten			
- spiegelwanden	X		
- schilderij ophangstelsel	X		
<b>Woning - Keuken</b>			
Keukenblok (met bovenkasten)	X		
Keuken (inbouw)apparatuur, te weten			
- kookplaat	X		
- (gas)fornuis	X		
- afzuigkap	X		
- combi-oven/combimagnetron	X		
- koel-vriescombinatie	X		
- vaatwasser	X		

# Lijst van zaken

	Blijft achter	Gaat mee	Ter overname
<b>Woning - Sanitair/sauna</b>			
Toilet met de volgende toebehoren			
- toilet	X		
- toiletrolhouder	X		
- fontein	X		
Badkamer met de volgende toebehoren			
- ligbad	X		
- douche (cabine/scherf)	X		
- wastafel	X		
- wastafelmeubel	X		
- planchet	X		
- toilet	X		
- toiletrolhouder	X		
<b>Woning - Exterieur/installaties/veiligheid/energiebesparing</b>			
Brievenbus	X		
(Voordeur)bel	X		
(Veiligheids)sloten en overige inbraakpreventie	X		
Rookmelders	X		
(Klok)thermostaat	X		
Airconditioning	X		
Waterslot wasautomaat	X		
Zonnepanelen	X		
Warmwatervoorziening, te weten			
- CV-installatie	X		
- boiler	X		
<b>Tuin - Inrichting</b>			
Tuinaanleg/bestrating	X		
Beplanting	X		
<b>Tuin - Verlichting/installaties</b>			
Buitenverlichting	X		
<b>Tuin - Bebouwing</b>			
Tuinhuis/buitenberging	X		

# Lijst van zaken

	Blijft achter	Gaat mee	Ter overname
Kasten/werkbank in tuinhuis/berging	X		
<b>Tuin - Overig</b>			
Overige tuin, te weten			
- (sier)hek	X		
- vlaggenmast(houder)	X		

# Bekijk deze woning online!

[webpace.yisual.com/jamaicastreet14](https://webpace.yisual.com/jamaicastreet14)



**Scan deze code**  
en bekijk de  
woning op je  
mobiel!



# Interesse?

Neem contact met ons op!

---

## **eXp Nederland**

Keizersgracht 555 1017 DR Amsterdam

0850131031

[info@expnederland.com](mailto:info@expnederland.com)

<https://www.expnederland.com/>

**exp**<sup>®</sup>