

Noorddijkerweg 14 C

Ursem

Vraagprijs
€ 275.000
k.k.



KENMERKEN

| | |
|--------------------|--------------------|
| Woonoppervlakte | 57 m ² |
| Perceeloppervlakte | 0 m ² |
| Inhoud | 202 m ³ |
| Bouwjaar | 1995 |
| Energie label | A |

Vraagprijs
€ 275.000
k.k.



Noorddijkerweg 14 C

Ursem



Omschrijving

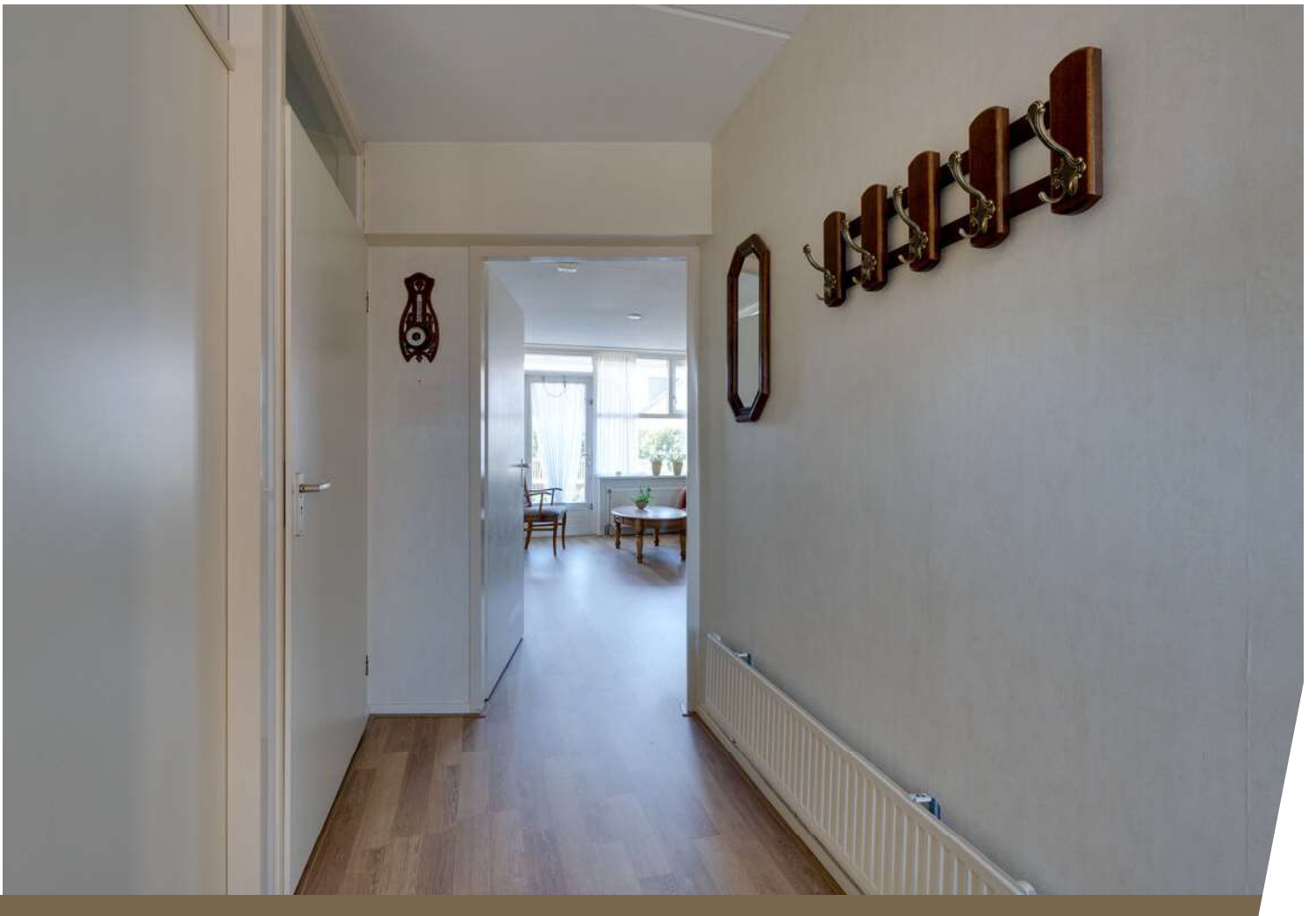
Op levendige locatie in het centrum van Ursem nabij de diverse (winkel)voorzieningen bieden wij te koop aan dit aantrekkelijke driekamerappartement, gelegen op de begane grond met buitenterras aan de straatzijde en parkeergelegenheid aan de achterzijde. De fietsenberging bevindt zich op de kopgevel van het gebouw. Dit appartement is uitsluitend bestemd voor 55-plussers.

Indeling: entree met meterkast; straatgerichte woonkamer met deur naar terras; open keuken met enige inbouwapparatuur (inductiekookplaat en afzuigkap); 1 royale slaapkamer (3,03 x 3,77), 1 kleinere slaapkamer en volledig betegelde badkamer met douchecabine, toilet, wastafelmeubel en aansluiting voor wasautomaat. Het gehele appartement is voorzien van een hele nette laminaatvloer.

Dit in 1995 gebouwde appartement heeft een woonoppervlakte van 58m² en beschikt over energielabel A. Uiteraard is alles voorzien van isolatieglas en de zuinige HR cv-ketel is uit 2016. Het gasverbruik bedraagt gemiddeld 500m³ per jaar.

Kortom een unieke kans voor 55 plussers op een betaalbare woning!

Aanvaarding direct











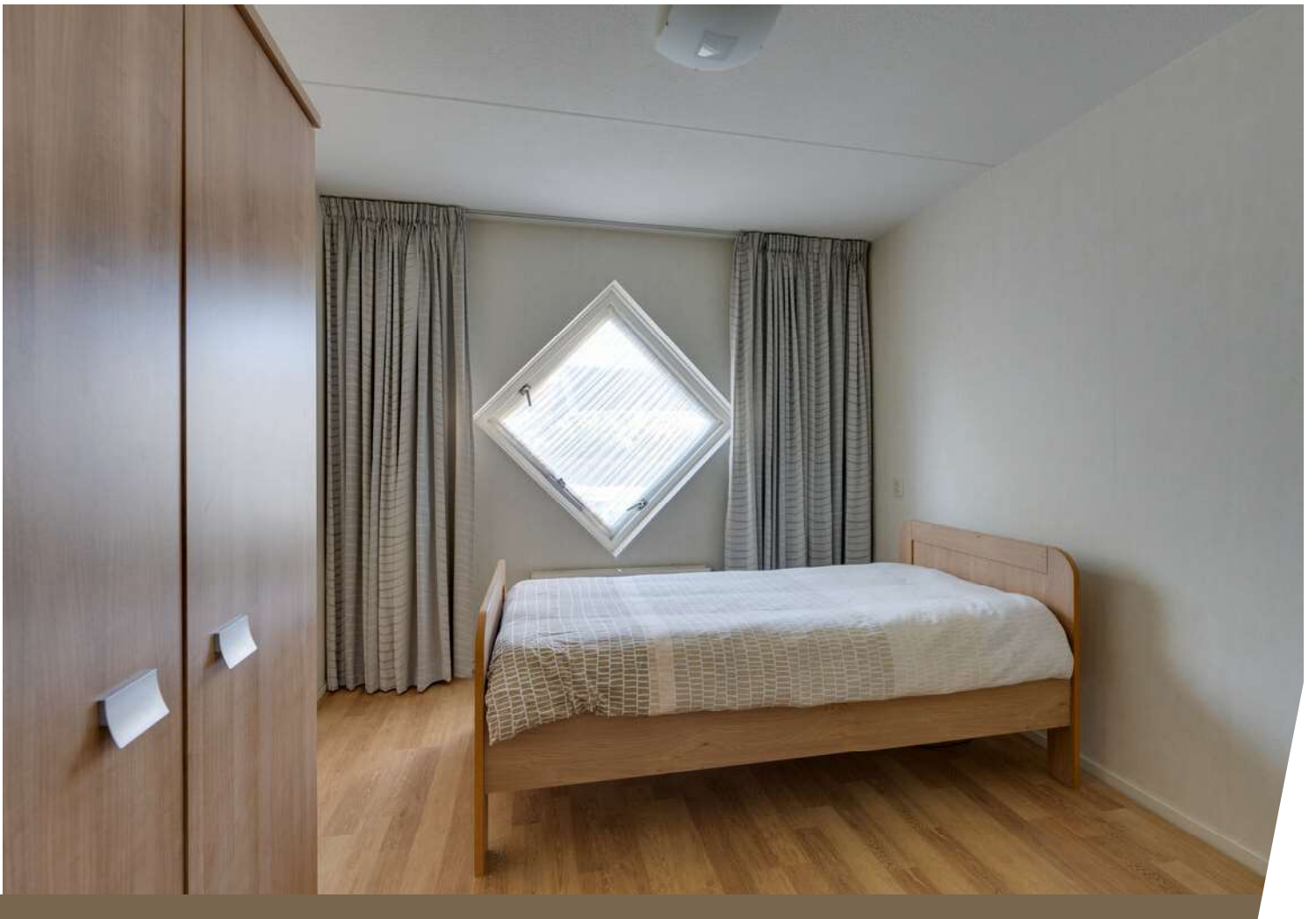








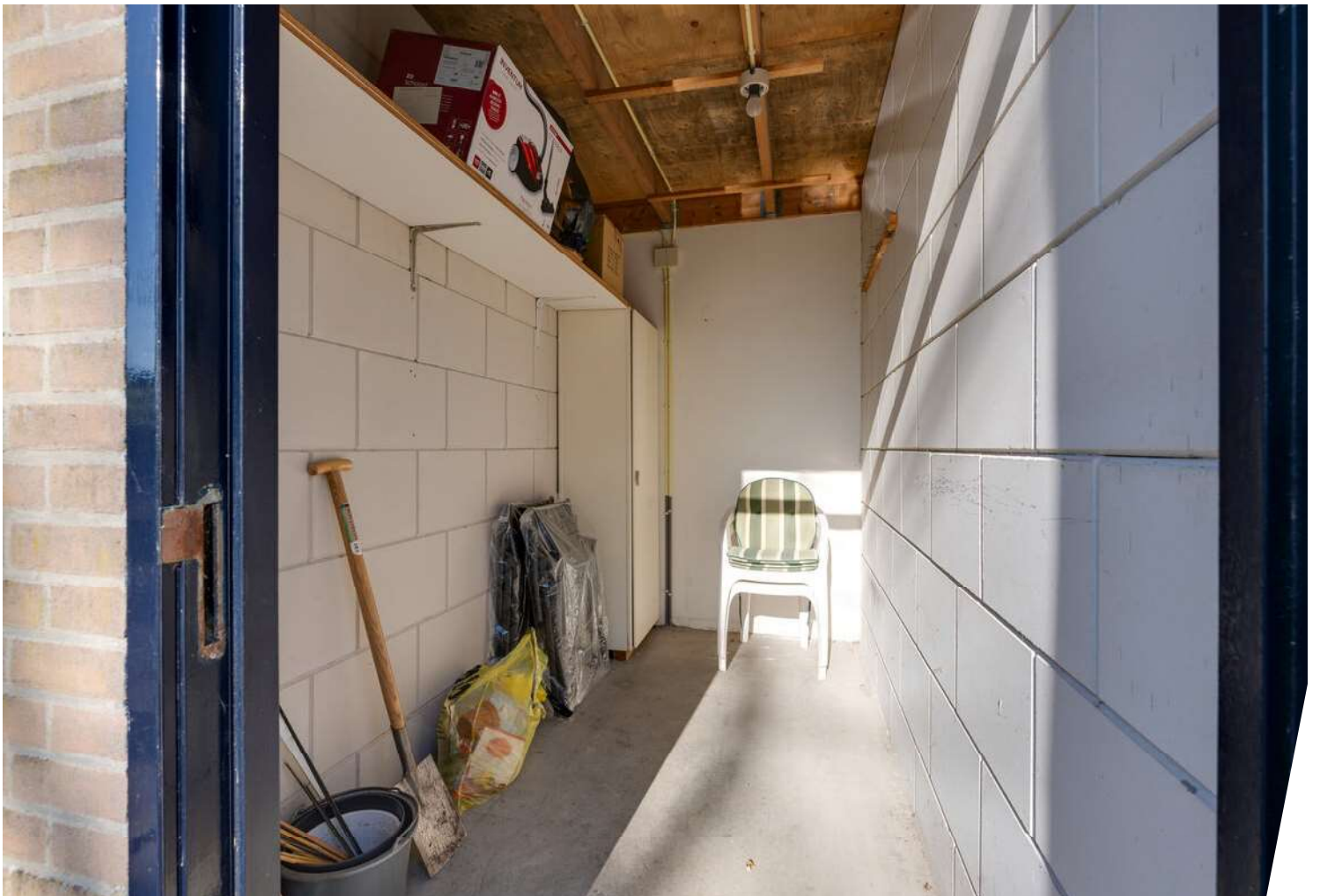














Plattegrond

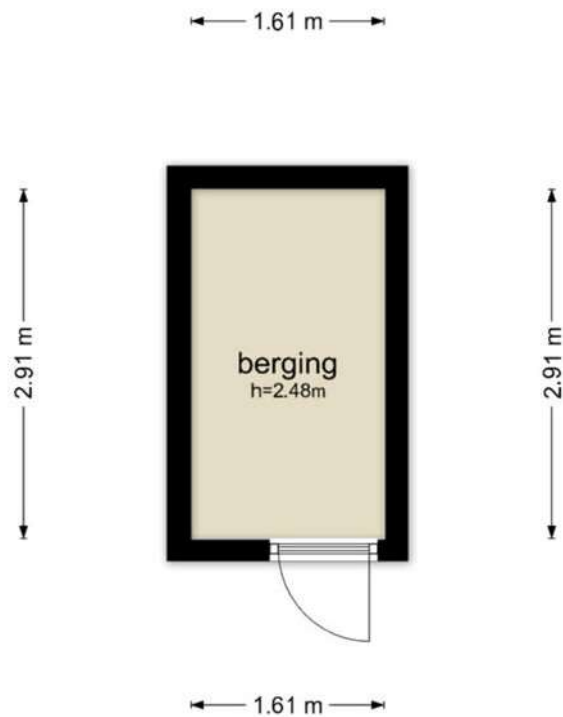
Noorddijkerweg 14 C - Ursen Begane Grond



De plattegronden zijn geproduceerd voor promotionele doeleinden en ter indicatie.
Aan de plattegronden kunnen geen rechten worden ontleend
© www.objectenco.nl

Plattegrond

Noorddijkerweg 14 C - Ursen Berging




De plattegronden zijn geproduceerd voor promotionele doeleinden en ter indicatie.
Aan de plattegronden kunnen geen rechten worden ontleend
© www.objectenco.nl

Kadastrale kaart

Kadastrale kaart

Uw referentie: ---

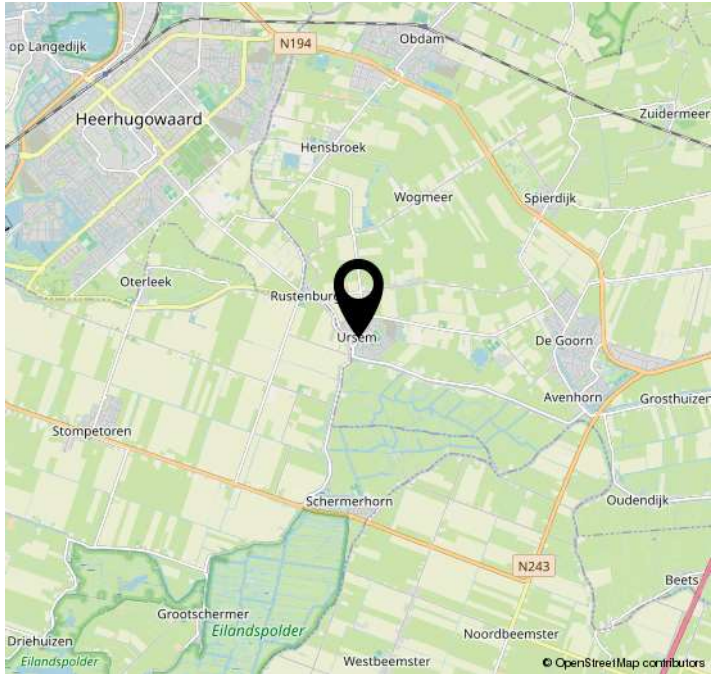
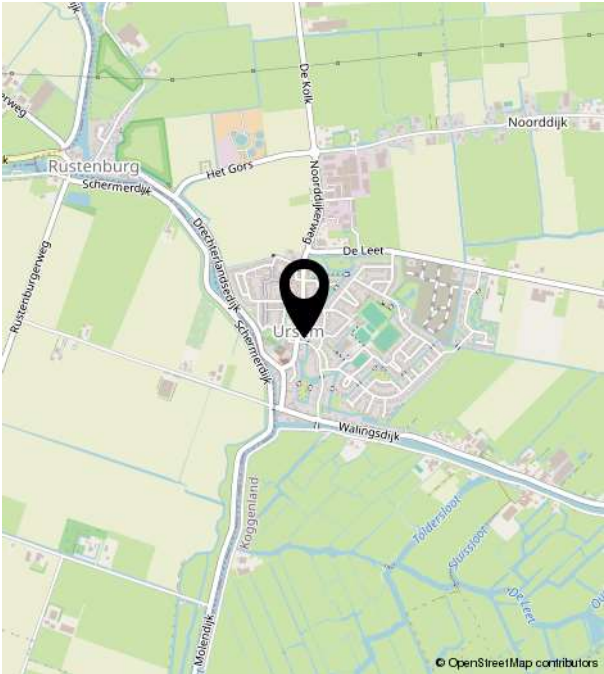
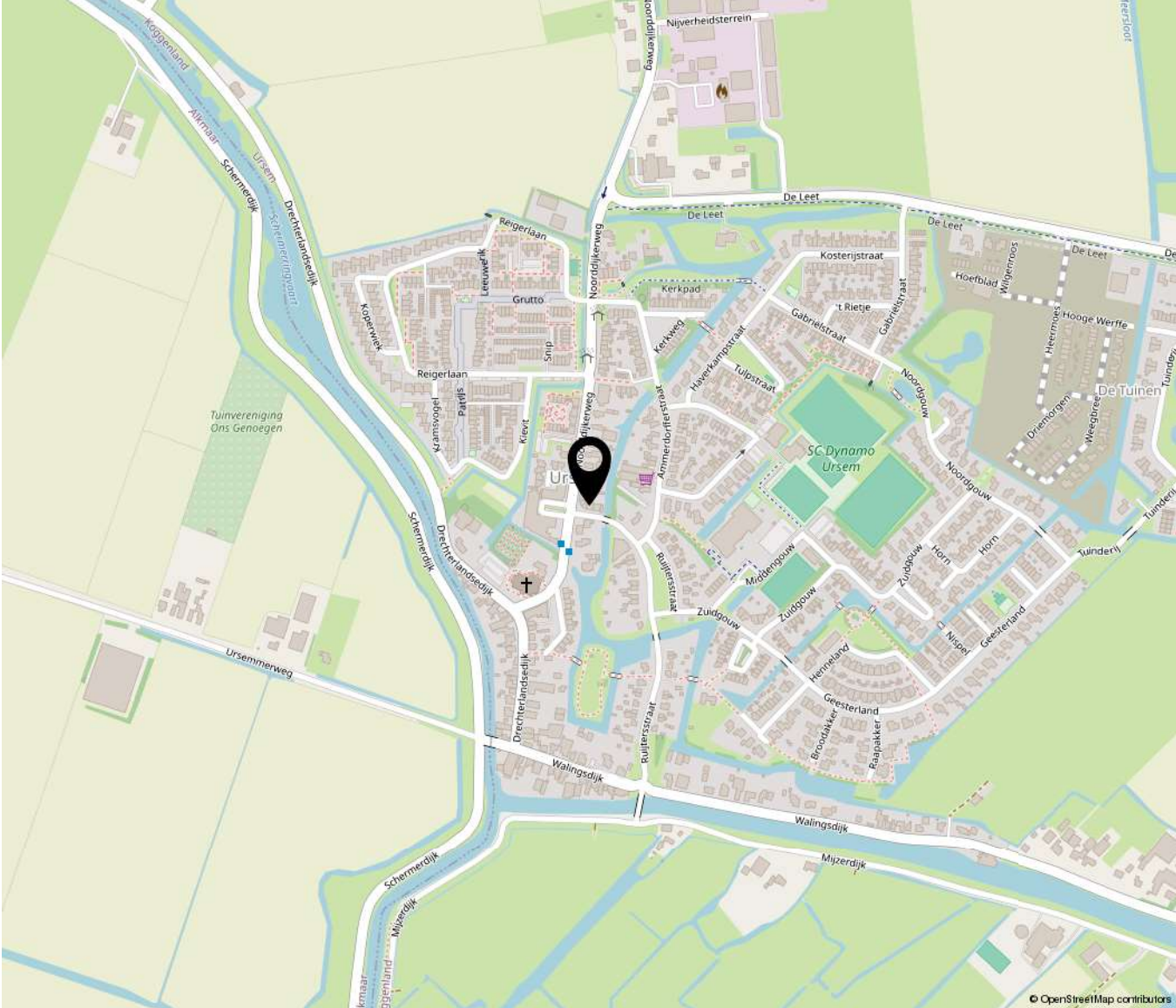


| | | |
|--|---|--|
| <p>Deze kaart is noordgericht</p> <p>12345 Perceelnummer</p> <p>25 Huisnummer</p> <p>— Vastgestelde kadastrale grens</p> <p>— Voorlopige kadastrale grens</p> <p>— Administratieve kadastrale grens</p> <p>— Bebouwing</p> | <p>Schaal 1: 500</p> <p>Kadastrale gemeente Wester-Koggenland</p> <p>Sectie O</p> <p>Perceel 2355</p> | <p>kadaster</p>  |
|--|---|--|

Voor een eensluidend uittreksel, geleverd op 15 april 2026
De bewaarder van het kadaster en de openbare registers

Aan dit uittreksel kunnen geen betrouwbare maten worden ontleend.
De Dienst voor het kadaster en de openbare registers behoudt zich de intellectuele eigendomsrechten voor, waaronder het auteursrecht en het databankenrecht.

Locatie op de kaart





Bakker **Schoon**
MAKELAARDIJ

Dorpsstraat 573 | 1723 HB Noord-Scharwoude
(0226) 343455 | info@bakkerschoon.nl | www.bakkerschoon.nl