



NIJMEGEN
Max Tahalelepad 15

Vraagprijs
€ 925.000,- k.k.

Max Tahalelepad 15



Rob Disbergen
Makelaars

Max Tahalelepad 15 6541 GD Nijmegen

024 356 62 63 | info@robdisbergen.nl
www.robdisbergen.nl

Kenmerken & specificaties

Bouwjaar:
2020

Soort:
herenhuis

Kamers:
6

Inhoud:
654 m³

Woonoppervlakte:
184 m²

Perceeloppervlakte:
104 m²

Gebouw gebonden buiten ruimte:
8 m²

Externe bergruimte:
8 m²

Energie label:
A++



Omschrijving

Royaal herenhuis met panoramisch uitzicht over de Waal in Koningsdaal

Omschrijving

Een zeldzame kans om direct aan de Waal te wonen in een zeer ruim, energiezuinig en onderhoudsarm herenhuis (184 m² en A++), bestaande uit vier volwaardige woonlagen, elk met een adembenemend vrij uitzicht! Deze woning is één van de weinige herenhuizen in het populaire Koningsdaal die direct aan de Waal liggen.

Wonen tussen stad en water, cultuur en natuur

Aan het Waalfront in het vriendelijke Koningsdaal woon je bijzonder. Voor de stad, cultuur, sport of natuur hoef je nooit ver weg. Met de rivier aan je voeten, in de luwte van Nijmeegs culturele en culinaire hotspots heb je de natuur onder handbereik en het bruisende stadscentrum vlakbij. Heerlijk wandelen over het stadseiland of luieren aan de vele Waalstrandjes. Aan de andere kant van het eiland is de Spiegelwaal, waar kinderen onbekommerd zwemmen of van de Zalige Brug afspringen voor een stoere duik. Je loopt zo naar de Nyma, Vasim en Honig met zijn restaurants, cafeetjes, ateliers en niet te vergeten de vele sportfaciliteiten. Vlakbij is Nijmeegs gezellige centrum en het station. En je bent in een wip op een van de ontsluitingswegen.

Vanaf je balkon en terras ervaar je de Waal, met zijn kleurige zonsop- en ondergangen, maar ook als een rauwe rivier in regen en mist of bij hoog water. De Waal is een werkrivier en je kijkt zo de stuurhut in van de vele schepen die langs je woning voorbij varen.

Je hebt ook een prachtig uitzicht op de Oversteek, de iconische brug. Hier wordt het verhaal en de herinnering levend gehouden door veteranen, elke avond bij zonsondergang. Dit maakt de brug meer dan alleen spectaculair.

Indeling van de woning:

Begane grond: comfortabel koken en tafelen

Via de hal met toilet en meterkast kom je binnen in de grote gezellige woonkeuken. Dankzij de grote ramen voelt deze ruimte licht en uitnodigend aan. Hier is volop plek voor een royale eettafel met uitzicht op de Waal, perfect om samen lang te tafelen met familie en vrienden.

Aan de achterzijde bevindt zich de moderne keuken, uitgevoerd in een stijlvolle donkere kleurstelling met grote ramen die de verbinding geven met de achtertuin. De keuken is voorzien van de nodige inbouwapparatuur, beschikt over een kookeiland en aan de andere zijde een koffi corner met daarbij nog veel extra opbergruimte. De keuken is voorzien van een quooker en een inbouwwijnkast.

Zowel aan de voorkant als de achterkant kun je door de dubbele openslaande deuren naar buiten.

Omschrijving

Eerste verdieping: royale woonkamer met weids uitzicht

Een stijlvolle, met linoleum beklede trap voert je naar de eerste verdieping. Deze is volledig ingericht als woonkamer. De harmonicadeuren (met triple glas!) aan de Waalzijde naar het balkon kunnen in de volle breedte open geschoven worden waardoor binnen en buiten mooi in elkaar overlopen. Er ontvouwt zich een fantastisch panorama. De combinatie met de grote ramen aan de achterkant maakt dat deze kamer baadt in het licht. De glazen (aluminium) schuifdeuren naar het trappenhuis geven een extra cachet. Achterin de kamer bevindt zich een handige pantry met water en een extra koelkast, zodat je zittend op je balkon, de drankjes en hapjes bij de hand hebt.

Tweede verdieping: masterbedroom with a view, 2e slaapkamer en badkamer

Stel je voor: wakker worden, de gordijnen openschuiven en al liggend in je bed de schepen voorbij zien varen. De zeer ruime masterbedroom (in de volle breedte van het huis) biedt een panoramisch uitzicht. Grenzend aan deze slaapkamer is een sfeervol verlichte, functioneel ingerichte inloopkast (met schuifdeur).

Aan de achterkant van deze 2e verdieping ligt nog een ruime slaapkamer, met meer dan voldoende plaats voor een tweepersoonsbed. De badkamer is modern en luxe uitgevoerd. Strakke wand- en vloertegels, gecombineerd met een industrieel badkamermeubel met een betonnen wastafel (Detremmerie) en een toilet. Goed om te weten: ook deze verdieping heeft net als de begane grond en de eerste verdieping overal vloerverwarming.

Derde verdieping: atelier, slaap- en werkruimtes

Aan de Waalzijde is het heerlijk werken of slapen in een multifunctionele ruimte (22 m²), nu ingericht als atelier en werkruimte, met een magnifiek vergezicht over de Waal, de Oversteek en het stadseiland. Aan de achterzijde bevindt zich een grote slaapkamer en een werkruimte voor de wasmachine, droger en berging. De derde verdieping wordt verwarmd middels radiatoren.

Eventueel kunnen op de derde verdieping nog meerdere kamers en/of een tweede badkamer gerealiseerd worden (zie optie plattegrond).

Buitenruimte en berging

De woning beschikt over een terras aan de Waalzijde, waar je in de zomer in het ochtendzonnetje kunt genieten van je ontbijt. Aan de achterkant bevindt zich een zonnige, groene achtertuin op het zuidwesten. Hier is het in het vroege voorjaar al goed toeven.

In de tuin bevindt zich ook een houten schuur met sedemdak en via de achterpoort kom je dan op "het Binnenhof", omzoomd met appelboompjes waar zich jouw eigen parkeerplaats bevindt. Een eventuele tweede auto kun je kwijt op de parkeerplaats bij de brug, 50 meter verderop (gratis voor jou).

Omschrijving

Voorts

Woonoppervlak: 184 m²

Perceelgrootte: 104 m²

externe bergruimte ca 8 m²

Inhoud: ca 654 m³

Aantal kamers: 6

Aantal slaapkamers: 4

Energielabel A++

Verwarming via stadsverwarming met vloerverwarming op de begane grond t/m de tweede verdieping en radiatoren op de derde verdieping

10 zonnepanelen aanwezig

Pluspunten

+ Uniek gelegen herenhuis direct aan de Waal

+ Vrij en panoramisch uitzicht

+ Vier volwaardige woonlagen

+ Royale keuken en lichte woonkamer met pantry

+ Vier slaapkamers, multifunctionele ruimte

+ Energiezuinig (A++), automatisch ventilatiesysteem

+ Onderhoudsarm (aluminium kozijnen en deuren)

+ Zonnige achtertuin, balkon aan voorzijde

+ Gelegen in populaire wijk nabij centrum en voorzieningen

+ Eigen parkeerplaats op Binnenhof (VVE, € 120,= p.j.)

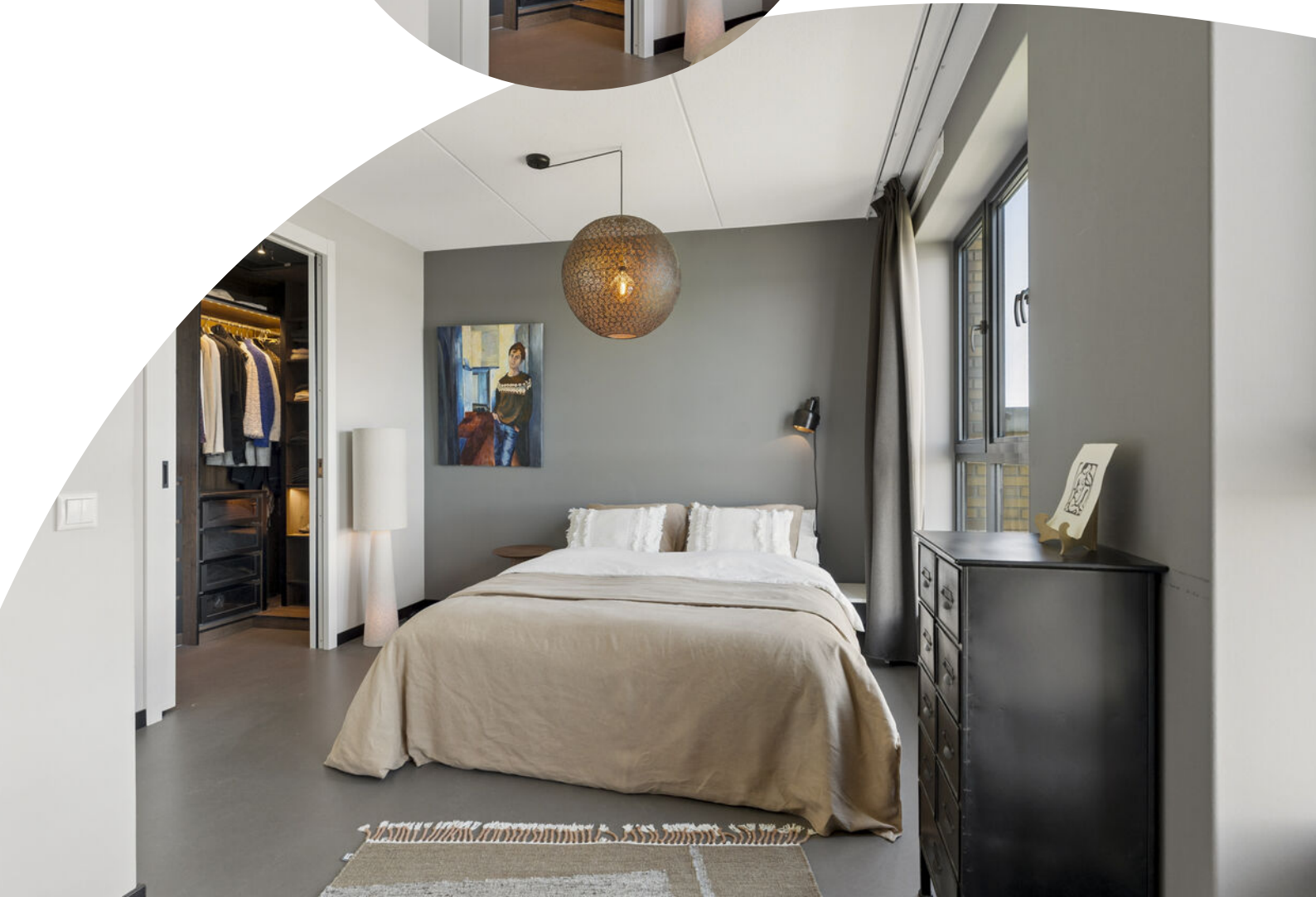
















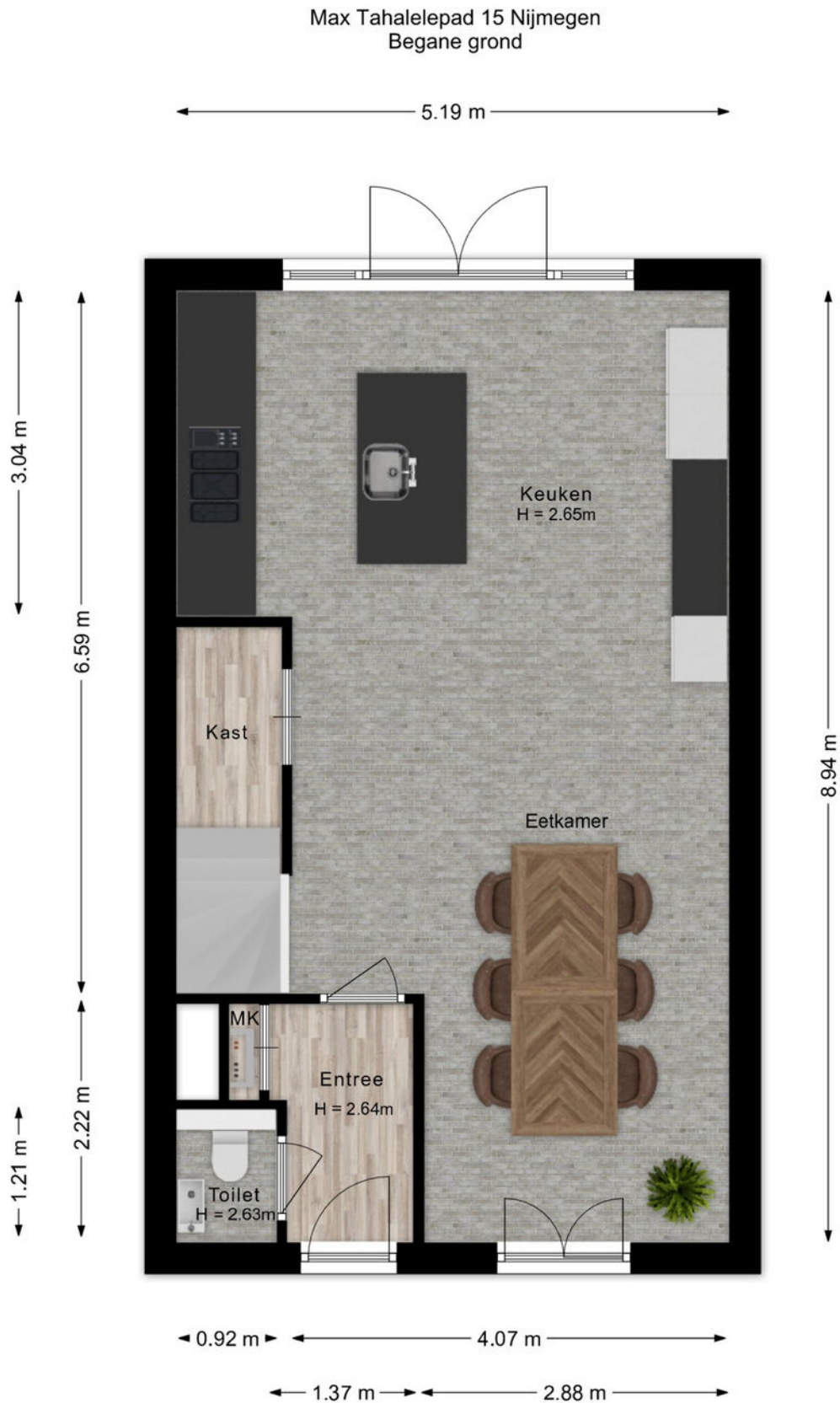








Plattegrond



De plattegronden zijn voor promotionele doeleinden en ter indicatie.
Aan de plattegronden kunnen geen rechten worden ontleend.
Rob Disbergen Makelaars.

Plattegrond

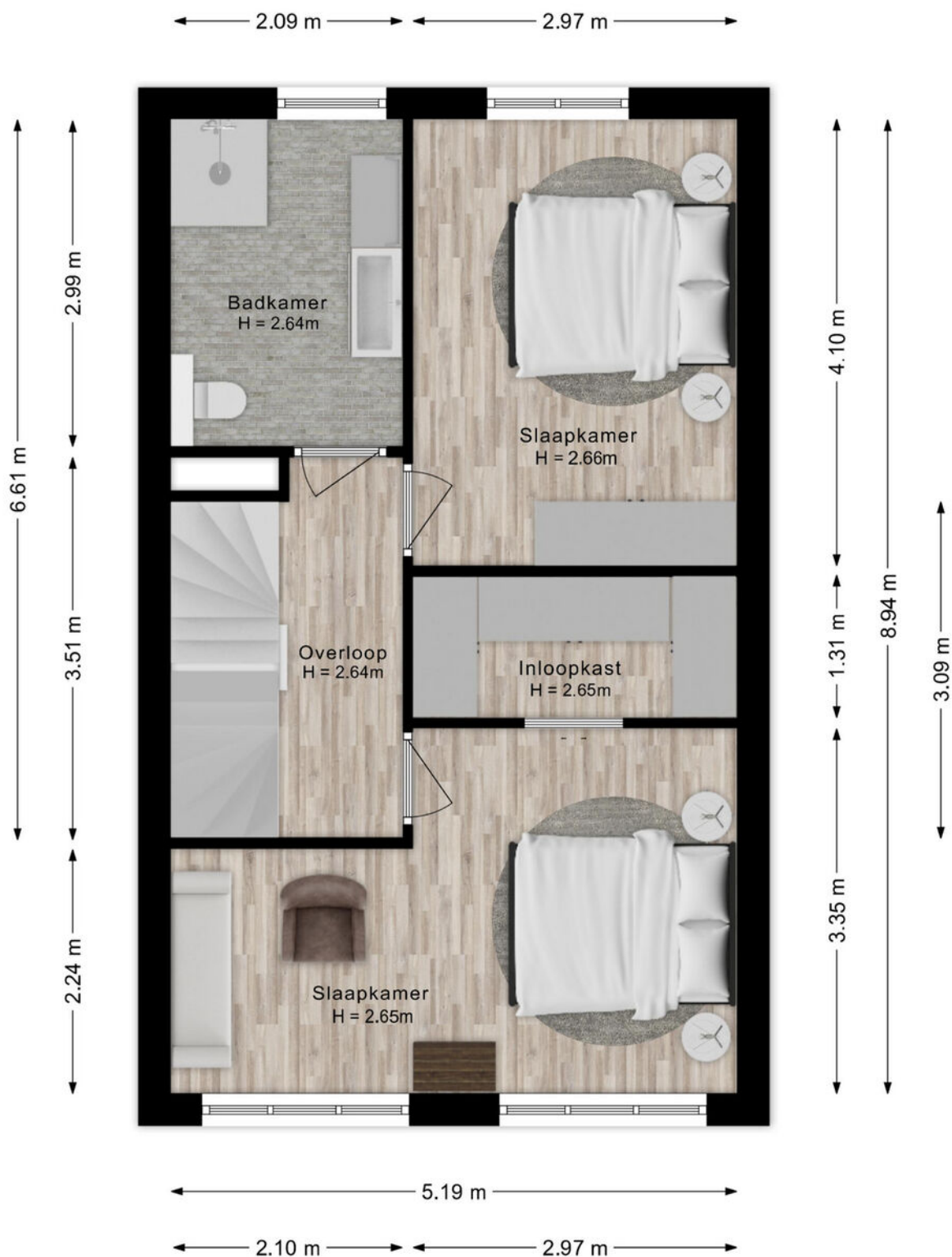
Max Tahalelepad 15 Nijmegen
Eerste verdieping



De plattegronden zijn voor promotionele doeleinden en ter indicatie.
Aan de plattegronden kunnen geen rechten worden ontleend.
Rob Disbergen Makelaars.

Plattegrond

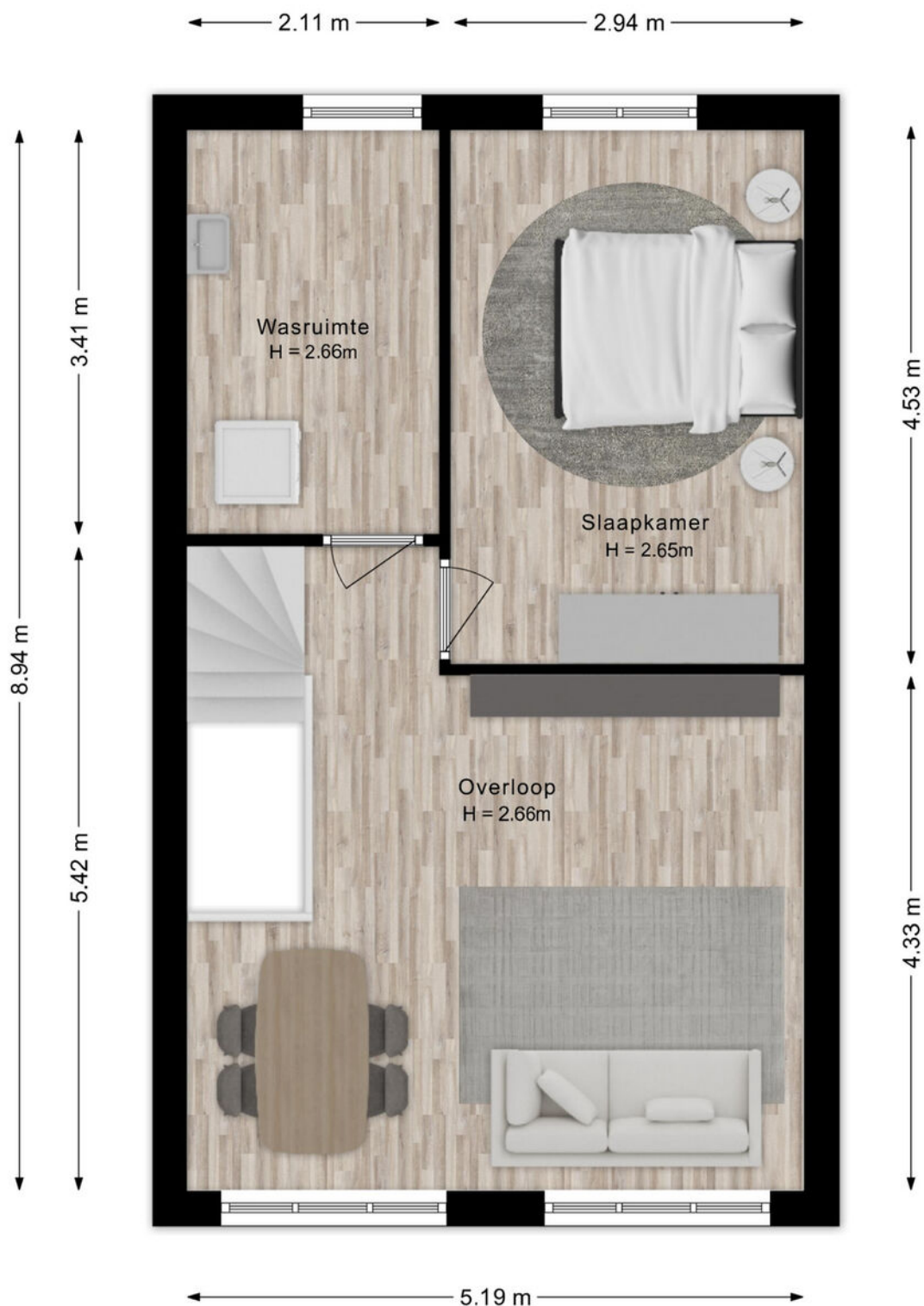
Max Tahalelepad 15 Nijmegen
Tweede verdieping



De plattegronden zijn voor promotionele doeleinden en ter indicatie.
Aan de plattegronden kunnen geen rechten worden ontleend.
Rob Disbergen Makelaars.

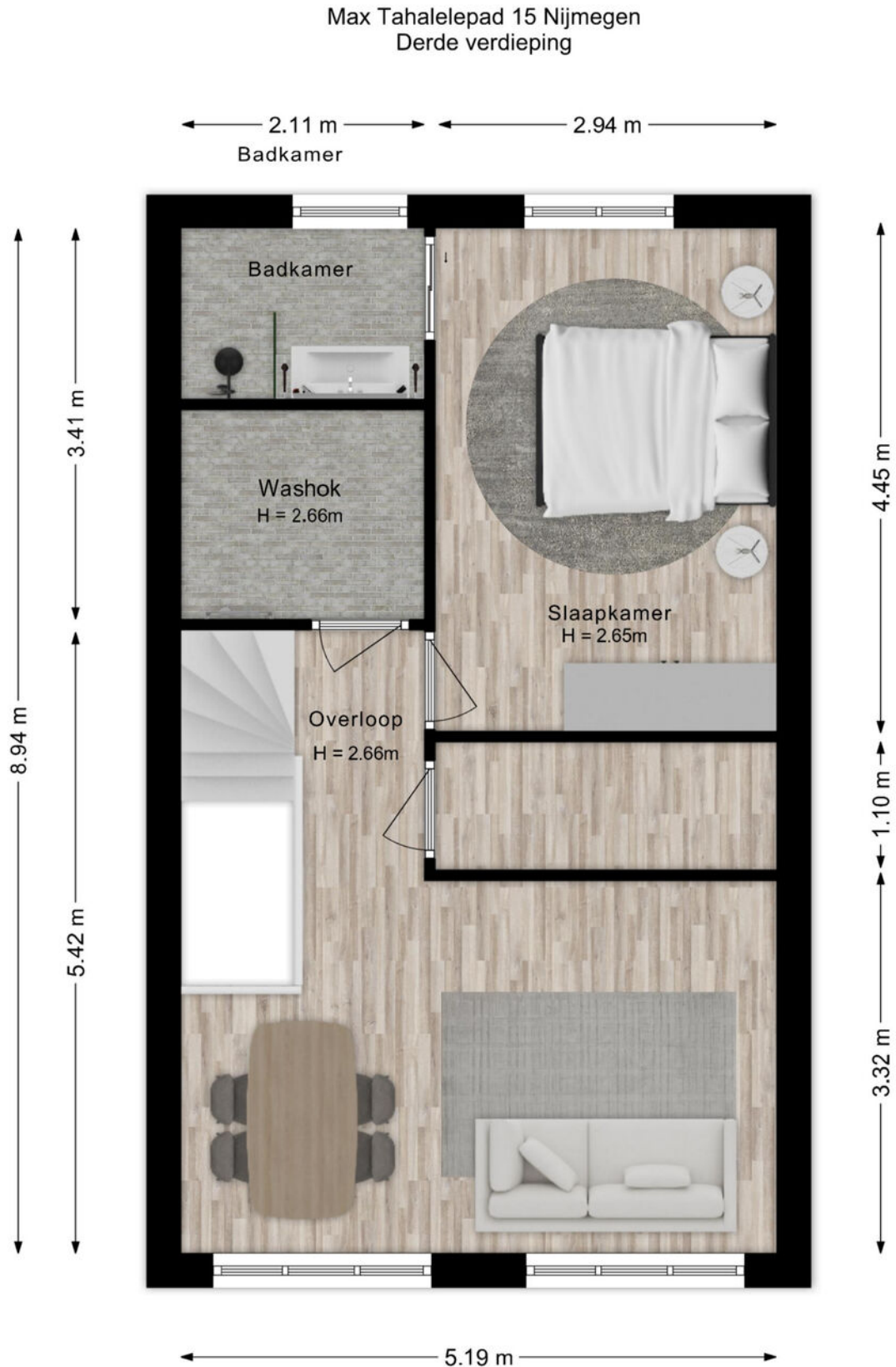
Plattegrond

Max Tahalelepad 15 Nijmegen
Derde verdieping



De plattegronden zijn voor promotionele doeleinden en ter indicatie.
Aan de plattegronden kunnen geen rechten worden ontleend.
Rob Disbergen Makelaars.

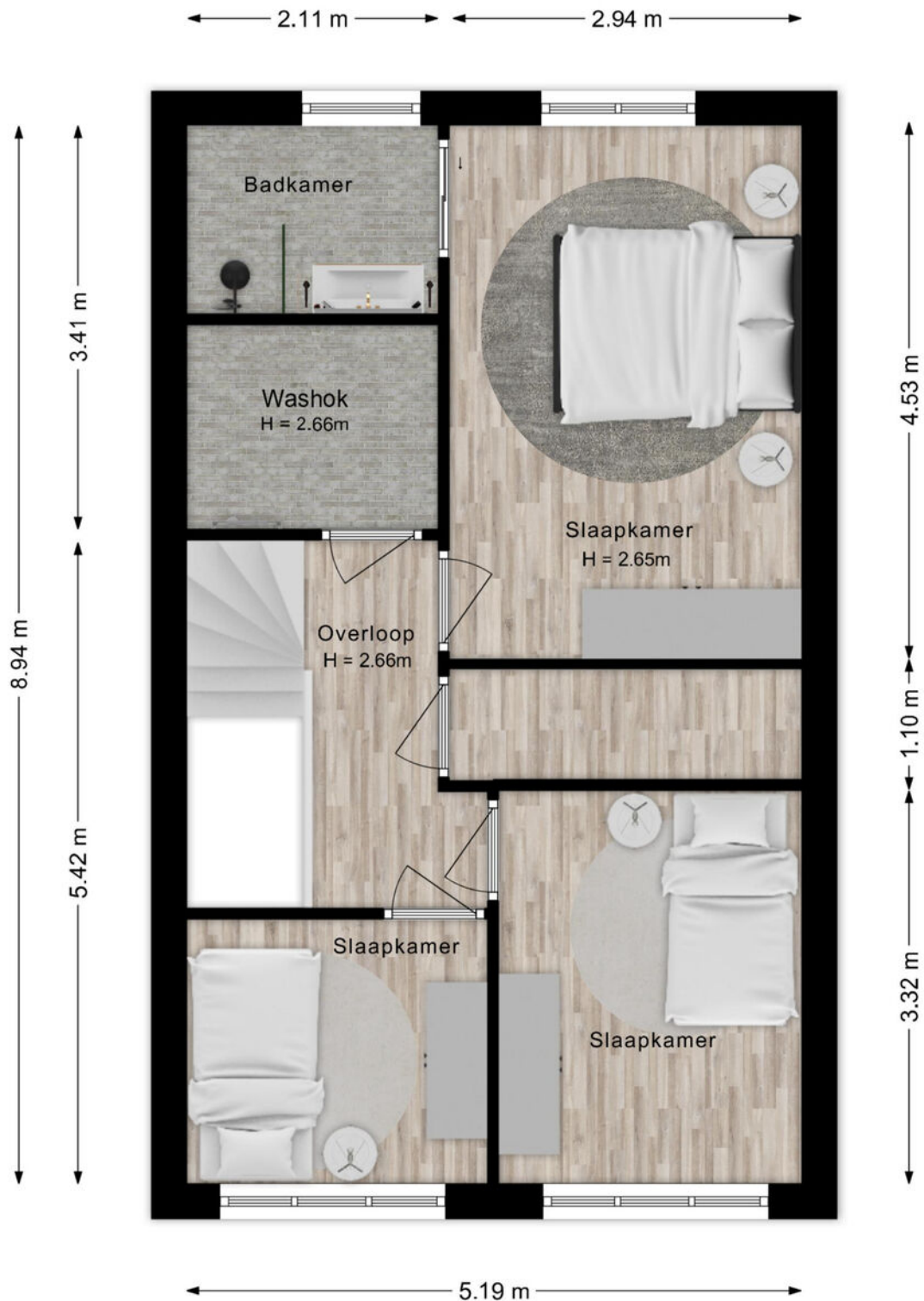
Optie Plattegrond



De plattegronden zijn voor promotionele doeleinden en ter indicatie.
Aan de plattegronden kunnen geen rechten worden ontleend.
Rob Disbergen Makelaars.

Optie Plattegrond

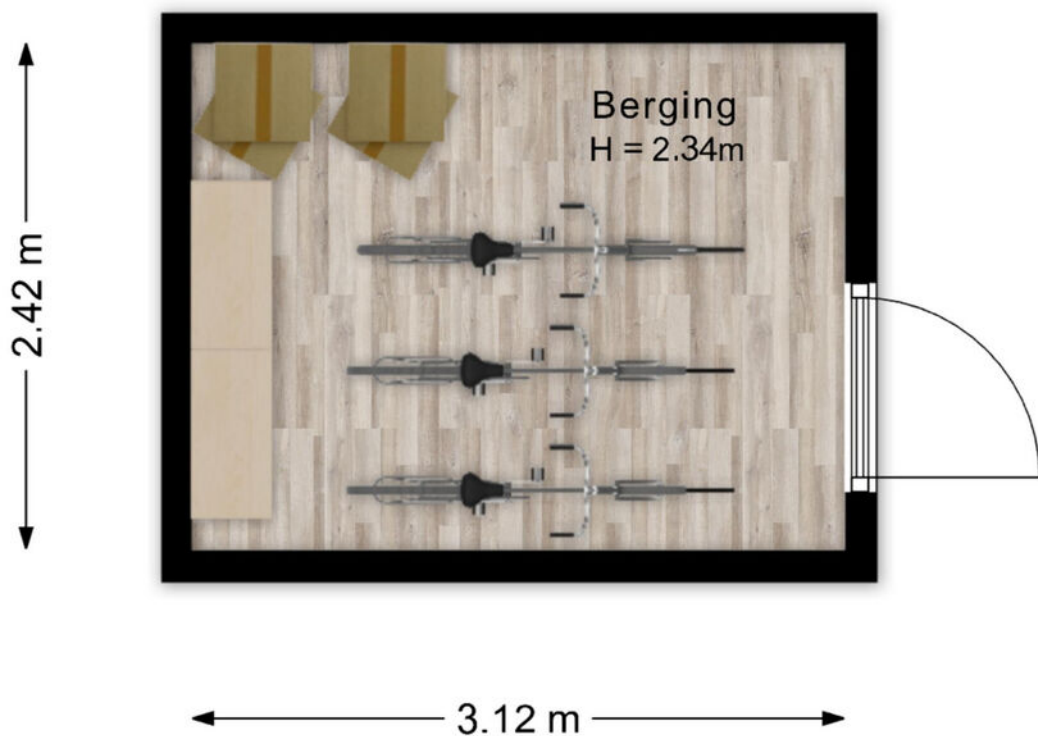
Max Tahalelepad 15 Nijmegen
Derde verdieping



De plattegronden zijn voor promotionele doeleinden en ter indicatie.
Aan de plattegronden kunnen geen rechten worden ontleend.
Rob Disbergen Makelaars.

Plattegrond

Max Tahalelepad 15 Nijmegen
Berging



De plattegronden zijn voor promotionele doeleinden en ter indicatie.
Aan de plattegronden kunnen geen rechten worden ontleend.
Rob Disbergen Makelaars.

Plattegrond

Max Tahalelepad 15 Nijmegen
Parkeerplaats

← 2.52 m →



5.50 m

De plattegronden zijn voor promotionele doeleinden en ter indicatie.
Aan de plattegronden kunnen geen rechten worden ontleend.
Rob Disbergen Makelaars.

Plattegrond



Max Tahalelepad 15 Nijmegen
Situatie



De plattegronden zijn voor promotionele doeleinden en ter indicatie.
Aan de plattegronden kunnen geen rechten worden ontleend.
Rob Disbergen Makelaars.

Locatie op de kaart



Lijst van zaken

	Blijft achter	Gaat mee	Ter overname	NVT
Woning - Interieur				
(Voorzet) openhaard met toebehoren				X
Allesbrander				X
Houtkachel				X
(Gas)kachels				X
Designradiator(en)				X
Radiatorafwerking				X
Verlichting, te weten				
- inbouwspots/dimmers	X			
- opbouwspots/armaturen/lampen/dimmers			X	
- losse (hang)lampen			X	
- verlichting inloopkast	X			
-				X
(Losse)kasten, legplanken, te weten				
- inloopkast bij master bedroom	X			
- Spaanse kast woonkamer + boekenkasten woonkamer + industriële eettafel keuken (van Dutch Tribute 69, 275 x 100) + Engelse hoekkast keuken + kleding en linnengoedkasten slaapkamer 2e verdieping en idem kasten slaapkamer achterkant 3e verdieping + kantoormeubelen (bureau en kasten) voorkamer 3e verdieping			X	
Raamdecoratie/zonwering binnen, te weten				
- gordijnrails	X			
- gordijnen				X
- overgordijnen			X	
- vitrages				X
- rolgordijnen				X
- lamellen				X
- jaloezieën	X			
- (losse) horren/rolhorren	X			
-				X
-				X
Vloerdecoratie, te weten				
- vloerbedekking				X
- parketvloer				X
- houten vloer(delen)				X
- laminaat				X
- plavuizen				X

Lijst van zaken

	Blijft achter	Gaat mee	Ter overname	NVT
- Linoleum	X			
-				X
Overig, te weten				
- spiegelwanden				X
- schilderij ophangstelsel				X
-				X
-				X
-				X
-				X
Woning - Keuken				
Keukenblok (met bovenkasten)	X			
Keuken (inbouw)apparatuur, te weten				
- kookplaat	X			
- (gas)fornuis	X			
- afzuigkap	X			
- magnetron				X
- oven	X			
- combi-oven/combimagnetron				X
- koelkast				X
- vriezer				X
- koel-vriescombinatie	X			
- vaatwasser	X			
- Quooker	X			
- koffiezetapparaat				X
- inbouw wijnkast	X			
-				X
Keukenaccessoires, te weten				
- inloopkast keuken, schappen	X			
-				X
-				X
-				X
-				X
-				X
-				X
Woning - Sanitair/sauna				
Sauna met toebehoren				X
				X

Lijst van zaken

	Blijft achter	Gaat mee	Ter overname	NVT
				X
Toilet met de volgende toebehoren				
- toilet	X			
- toiletrolhouder	X			
- toiletborstel(houder)		X		
- fontein	X			
-				X
-				X
Badkamer met de volgende toebehoren				
- ligbad				X
- jacuzzi/whirlpool				X
- douche (cabine/scherm)	X			
- stoomdouche (cabine)				X
- wastafel	X			
- wastafelmeubel	X			
- planchet				X
- toiletkast				X
- toilet	X			
- toiletrolhouder	X			
- toiletborstel(houder)		X		
- verwarmde ronde spiegel met dimbare verlichting	X			
-				X
Woning - Exterieur/installaties/veiligheid/energiebesparing				
Schotel/antenne				X
Brievenbus				X
Kluis				X
(Voordeur)bel	X			
Alarminstallatie				X
(Veiligheids)sloten en overige inbraakpreventie				X
Rookmelders	X			
(Klok)thermostaat	X			
Airconditioning				X
Screens				X
Rolluiken				X
Zonwering buiten				X
Telefoonaansluiting/internetaansluiting		X		
Veiligheidsschakelaar wasautomaat	X			
Waterslot wasautomaat				X

Lijst van zaken

	Blijft achter	Gaat mee	Ter overname	NVT
Zonnepanelen	X			
Oplaadpunt elektrische auto				X
Zonwering binnen	X			
				X
				X
				X
				X
Warmwatervoorziening, te weten				
- CV-installatie				X
- boiler				X
- geiser				X
-				X
-				X
-				X
Isolatievoorzieningen (voorzetramen/ radiatorfolie etc.), te weten				
-				X
-				X
Tuin - Inrichting				
Tuinaanleg/bestrating	X			
Beplanting	X			
beeld en sokkel		X		
Tuin - Verlichting/installaties				
Buitenverlichting	X			
Tijd- of schemerschakelaar/ bewegingsmelder	X			
(2x) verlichting terras/gevel achter en bij schuur	X			
Tuin - Bebouwing				
Tuinhuis/buitenberging	X			
Kasten/werkbank in tuinhuis/berging				X
(Broei)kas				X
schappen in de schuur	X			
				X
Tuin - Overig				
Overige tuin, te weten				
- (sier)hek	X			
- vlaggenmast(houder)	X			

Lijst van zaken

	Blijft achter	Gaat mee	Ter overname	NVT
-				X
-				X
Overig - Contracten				
CV: Nee				
Boiler: Nee				
Zonnepanelen: Nee				

Vragenlijst

Vraag	Antwoord
Bijzonderheden 1 A.	
Zijn er nadat u het perceel in eigendom hebt gekregen nog andere, eventuele aanvullende notariële of onderhandse akten opgesteld met betrekking tot het perceel?	Nee
Zo ja, welke?	
Bijzonderheden 1 B.	
Zijn er mondelinge of schriftelijke afspraken gemaakt over aangrenzende percelen? (Denk hierbij aan regelingen voor het gebruik van een poort, schuur, garage, tuin, overeenkomsten met meerdere burens, toezeggingen, erfafscheidingen.)	Ja
Zo ja, welke zijn dat?	hoogte van de schuttingen zijn vastgelegd; bouwwerken op parkeerplaats zijn niet toegestaan.
Bijzonderheden 1 C.	
Wijken de huidige terreinafscheidingen af van de kadastrale eigendomsgrenzen? (Denk hierbij ook aan strookjes grond van de gemeente die u in gebruik heeft, of grond van u die gebruikt wordt door de burens.)	Nee
Zo ja, waaruit bestaat die afwijking?	
Bijzonderheden 1 D.	
Is een gedeelte van de woning, schuur, garage of schutting gebouwd op grond van de burens of andersom?	Nee
Zo ja, graag nader toelichten:	
Bijzonderheden 1 E.	
Heeft u grond van derden in gebruik?	Nee
Zo ja, welke grond?	
Bijzonderheden 1 F.	
Rusten er 'bijzondere lasten en beperkingen' op de woning en/of het perceel? (Bijzondere lasten en beperkingen kunnen privaatrechtelijke beperkingen zijn zoals (lijdende) erfdienstbaarheden (bijvoorbeeld een recht van overpad), kwalitatieve verplichtingen, kettingbedingen, vruchtgebruik, voorkeursrecht (bijvoorbeeld een eerste recht van koop), opstalrecht, erfpacht, huurkoop. Het kan ook gaan om publiekrechtelijke beperkingen zoals een aanschrijving van de gemeente in het kader van een illegale verbouwing)	Nee
Zo ja, welke?	

Vragenlijst

Vraag	Antwoord
Bijzonderheden 1 G.	
Is de Wet voorkeursrecht gemeenten van toepassing?	Nee
Bijzonderheden 1 H.	
Is er een anti-speculatiebeding en/of zelfbewoningsplicht van toepassing op de woning? Zo ja, hoe lang nog?	Nee
Bijzonderheden 1 I.	
Is er sprake van een beschermd stads- of dorpsgezicht of loopt er een procedure tot aanwijzing daartoe?	Nee
Is er sprake van een gemeentelijk-, provinciaal-of rijksmonument of loopt er een procedure tot aanwijzing daartoe?	Nee
Is er volgens het bestemmingsplan sprake van een beeldbepalend of karakteristiek object?	Nee
Bijzonderheden 1 J.	
Is er sprake (geweest) van ruilverkaveling? Zo ja, moet u hiervoor ruilverkavelingsrente betalen? Zo ja, hoeveel en voor hoe lang? Bedrag: Duur:	Nee
Bijzonderheden 1 K.	
Is er sprake van onteigening?	Nee
Bijzonderheden 1 L.	
Is de woning of de grond geheel of gedeeltelijk verhuurd of bij anderen in gebruik? Zo ja: Is er een huurcontract/ gebruiksovereenkomst? Indien er geen contract of overeenkomst is, beschrijf hieronder wat (mondeling) met de huurder/ gebruiker is afgesproken: Welk gedeelte is verhuurd/ in gebruik gegeven? Welke delen vallen onder gezamenlijk gebruik? Welke zaken zijn van de huurder en mag hij verwijderen bij ontruiming? (Bijvoorbeeld geiser, keuken, lampen.) Heeft de huurder een waarborgsom gestort? Zo ja, hoeveel? Heeft u nog andere afspraken met de huurders gemaakt? Zo ja, welke?	Nee

Vragenlijst

Vraag	Antwoord
Bijzonderheden 1 M.	
Is er over de woning een geschil/procedures gaande, al dan niet bij de rechter, huurcommissie of een andere instantie?(bijvoorbeeld onteigening/kwesties met bureu, zoals erfdiensbaaheden, recht van overpad, erfafscheidingen e.d.)	Nee
Zo ja, welke is/zijn dat?	
Bijzonderheden 1 N.	
Is er bezwaar gemaakt tegen de waardebeschikking WOZ?	Nee
Zo ja, toelichting:	
Bijzonderheden 1 O.	
Zijn er door de overheid of nutsbedrijven verbeteringen of herstellingen voorgeschreven of aangekondigd die nog niet naar behoren zijn uitgevoerd?	Nee
Zo ja, welke?	
Bijzonderheden 1 P.	
Zijn er in het verleden subsidies of premies verstrekt die bij verkoop van de woning voor een deel kunnen worden teruggevorderd?	Nee
Zo ja, welke?	
Bijzonderheden 1 Q.	
Is de woning onbewoonbaar verklaard of in het verleden ooit onbewoonbaar verklaard geweest?	Nee
Zo ja, waarom?	
Bijzonderheden 1 R.	
Is er bij verkoop sprake van een omzetbelastingheffing? (Bijvoorbeeld omdat het een voormalig bedrijfsonroerendgoed is, of een woning met praktijkgedeelte, of omdat u pas ingrijpend verbouwd hebt.)	Nee
Zo ja, waarom?	
Bijzonderheden 1 S.	
Hoe gebruikt u de woning nu? (Bijvoorbeeld woning, praktijk, winkel, opslag)	Woning
Is dat gebruik volgens de gemeente toegestaan?	Ja
Zo nee, heeft de gemeente dit strijdige gebruik wel eens bij u aangekaart?	

Vragenlijst

Vraag	Antwoord
Hoe heeft de gemeente dit strijdige gebruik bij u aangekaart?	
Gevels 2 A.	
Is er sprake (geweest) van vochtdoorslag of aanhoudend vochtige plekken op de gevels?	Nee
Zo ja, waar?	
Gevels 2 B.	
Zijn er (gerepareerde) scheuren/beschadigingen in/ aan de gevels aanwezig?	Nee
Zo ja, waar?	
Gevels 2 C.	
Zijn de gevels tijdens de bouw geïsoleerd?	Ja
Zo nee, zijn de gevels daarna (deels) geïsoleerd?	
Zo ja, wanneer heeft de isolatie van de gevels plaatsgevonden en met welk isolatiemateriaal?	
Heeft u een certificaat of bewijs van het na-isoleren?	
Is er sprake van volledige isolatie?	Ja
Zo nee, welke delen van de gevels zijn er niet geïsoleerd?	
Gevels 2 D.	
Zijn de gevels ooit gereinigd?	Nee
Zo ja, volgens welke methode en wanneer?	
Dak(en) 3 A.	
Hoe oud zijn de daken ongeveer? Platte daken:	6 jaar
Overige daken:	Schuurtje: idem
Dak(en) 3 B.	
Heeft u last van daklekkages (gehad)?	Nee
Zo ja, waar?	
Dak(en) 3 C.	
Zijn er in het verleden gebreken geconstateerd aan de dakconstructie zoals scheve, doorbuigende, krakende, beschadigde en/of aangetaste dakdelen?	Nee
Zo ja, waar?	
Dak(en) 3 D.	
Heeft u het dak al eens (gedeeltelijk) laten vernieuwen c.q. laten repareren?	Nee

Vragenlijst

Vraag	Antwoord
Zo ja, welk (gedeelte van het) dak en waarom?	
Dak(en) 3 E.	
Is het dak tijdens de bouw geïsoleerd? Platte daken:	Ja
Overige daken:	Nee
Zo nee, is het dak daarna geïsoleerd? Platte daken:	
Overige daken:	Niet bekend
Zo ja, wanneer heeft de isolatie plaatsgevonden en met welk isolatiemateriaal?	Tijdens de bouw is het dak van de woning geïsoleerd.
Heeft u een certificaat of bewijs van het na-isoleren?	Nee
Is er sprake van volledige isolatie? Platte daken:	Ja
Overige daken:	Nee
Zo nee, welke delen zijn er niet geïsoleerd?	Dak van schuurtje is niet geïsoleerd.
Dak(en) 3 F.	
Zijn de regenwaterafvoeren lek of verstopt?	Nee
Zo ja, toelichting:	
Dak(en) 3 G.	
Zijn de dakgoten lek of verstopt?	Nee
Zo ja, toelichting:	
Kozijnen, ramen en deuren 4 A.	
Van welk materiaal zijn de buitenkozijnen gemaakt? (bijvoorbeeld hout, kunststof of aluminium of een andersoortig materiaal)	aluminium
Kozijnen, ramen en deuren 4 B.	
Wanneer zijn de buitenkozijnen, ramen en deuren voor het laatst geschilderd?	ze zijn gelakt aangebracht bij de bouw in 2019/2020 (RAL 7021 zwart/grijs)
Is dit gebeurd door een erkend schildersbedrijf?	Ja
Zo ja, door wie?	Driessens (Gemert) heeft onder verantwoordelijkheid van aannemer Trebbe (verantwoordelijk voor de bouw) dit verzorgd.
Kozijnen, ramen en deuren 4 C.	
Functioneren alle scharnieren en sloten?	Ja
Zo nee, toelichting:	
Kozijnen, ramen en deuren 4 D.	
Zijn voor alle afsluitbare deuren, ramen etc. sleutels aanwezig?	Ja
Zo nee, voor welke deuren, ramen etc. niet?	

Vragenlijst

Vraag	Antwoord
Kozijnen, ramen en deuren 4 E.	
Is er sprake van isolerende beglazing?	Ja
Zo ja, welk type glas? (bijvoorbeeld HR, HR+, HR++ of HR+++; zie de glassponning waarin doorgaans staat vermeld welke type glas er is geplaatst)	dubbel glas overal (isolide superplus 10 G6 5) behalve in woonkamer voorkant, daar zit triple glas (totale woning heeft energiecertificaat A++; maart 2026)
Is er sprake van isolerende beglazing in de gehele woning?	Ja
Zo nee, welke ramen zijn niet geïsoleerd?	
Kozijnen, ramen en deuren 4 F.	
Is er bij de isolerende beglazing sprake van condensvorming tussen het glas? (Denk aan lekkende ruiten.)	Nee
Zo ja, waar?	
Vloeren, plafonds en wanden 5 A.	
Is er sprake (geweest) van vochtdoorslag of optrekkend vocht op de vloeren, plafonds en/of wanden?	Nee
Zo ja, waar?	
Vloeren, plafonds en wanden 5 B.	
Is er sprake (geweest) van schimmelvorming op de vloeren, plafonds en/of wanden?	Nee
Zo ja, waar?	
Vloeren, plafonds en wanden 5 C.	
Zijn er (gerepareerde) of (verborgen) scheuren en/of beschadigingen in/aan vloeren, plafonds en/of wanden aanwezig?	Nee
Zo ja, waar?	
Vloeren, plafonds en wanden 5 D.	
Hebben zich in het verleden problemen voorgedaan met de afwerkingen? (Bijvoorbeeld loszittend tegelwerk, loslatend behang of spuitwerk, holklinkend of loszittend stucwerk, etc.)	Nee
Zo ja, waar?	
Vloeren, plafonds en wanden 5 E.	
Is er sprake (geweest) van gebreken aan de vloerconstructie, zoals scheve, doorbuigende, krakende, beschadigde en/of aangetaste vloerdelen?	Nee
Zo ja, waar?	

Vragenlijst

Vraag	Antwoord
Vloeren, plafonds en wanden 5 F.	
Is er sprake van vloerisolatie?	Ja
Zo ja, wanneer heeft de isolatie van de vloer plaatsgevonden en met welk isolatiemateriaal?	Tijdens de bouw, isolatiemateriaal onbekend. Warmteweerstand van de kruipruimte boven mv 5,22 m ² K/W, onder: 0,18 m ² K/W (uit gegevens BDC).
Heeft u een certificaat of bewijs van het na-isoleren?	Nee
Is er sprake van volledige isolatie?	Ja
Zo nee, welke delen zijn er niet geïsoleerd?	
Fundering, kruipruimte en kelder 6 A.	
Is er sprake (geweest) van gebreken aan de fundering?	Nee
Zo ja, waar?	
Fundering, kruipruimte en kelder 6 B.	
Is de kruipruimte toegankelijk?	Ja
Is de kruipruimte droog?	Ja
Zo nee of meestal, toelichting:	
Fundering, kruipruimte en kelder 6 C.	
Is er sprake van vochtdoorslag door de kelderwand?	Nee
Zo ja of soms, toelichting:	
Fundering, kruipruimte en kelder 6 D.	
Is de grondwaterstand in de afgelopen jaren waarneembaar gewijzigd of is er sprake van wateroverlast geweest?	Nee
Zo ja, heeft dit tot problemen geleid in de vorm van water in de kruipruimte c.q. kelder?	
Zo nee, tot wat voor andere problemen heeft dit geleid?	
Installaties 7 A.	
Wat voor warmte-installatie(s) is/zijn er aanwezig in de woning? (bijvoorbeeld cv-installatie, WTW-systeem, WKO-systeem, (hybride) warmtepomp, airconditioning, zonneboiler, elektrische boiler, pelletkachel dan wel een andere installatie)	stadsverwarming: vloerverwarming zowel op begane grond als op gehele 1ste en 2e verdieping. Op 3de verdieping verwarming middels 3 radiatoren.
Is/zijn de installatie(s) eigendom?	Ja
Zo nee, toelichting: (bijvoorbeeld de installatie(s) is/ zijn gehuurd of geleased. Tevens huur-/leaseprijs vermelden)	
Merk van de installatie(s):	Aqua Heat en Solis
Type(nummer) van de installatie(s):	onbekend
Installatiedatum van de installatie(s):	aangebracht tijdens bouw in 2019/2020

Vragenlijst

Vraag	Antwoord
Op welke datum is/zijn deze installatie(s) voor het laatst onderhouden?	Stadsverwarming, onderhoud is geregeld via contract dat loopt bij Vattenfall
Is het onderhoud uitgevoerd door een erkend bedrijf?	Nee
Zo ja, door wie?	
Installaties 7 B.	
Zijn er de afgelopen tijd zaken opgevallen ten aanzien van de installatie(s)? (bijvoorbeeld de cv-installatie moet meer dan 1 keer per jaar bijgevuld worden of de installatie functioneert niet goed)	Nee
Zo ja, wat is u opgevallen?	
Installaties 7 C.	
Zijn er radiatoren die niet warm worden?	Nee
Zo ja, welke?	
Installaties 7 D.	
Zijn er radiatoren of (water)leidingen die lekken?	Nee
Zo ja, waar en welke?	
Installaties 7 E.	
Zijn er radiatoren of (water)leidingen die ooit zijn bevroren?	Nee
Zo ja, waar?	
Installaties 7 F.	
Heeft u vloerverwarming in de woning?	Ja
Zo ja, betreft dit elektrische vloerverwarming, vloerverwarming met warm water of anders? Elektrisch:	Nee
warm water:	Ja
overig, namelijk	nvt
Waar bevindt zich de elektrische vloerverwarming?	
Waar bevindt zich de vloerverwarming met warm water?	begane grond (geheel, behalve wc), 1ste verdieping (geheel), 2de verdieping (geheel)
Waar bevindt zich de overige vloerverwarming?	nvt
Installaties 7 G.	
Zijn er vertrekken die niet (goed) warm worden?	Nee
Zo ja, welke?	
Installaties 7 H.	
Heeft de woning zonnepanelen die uw eigendom zijn?	Ja

Vragenlijst

Vraag	Antwoord
Heeft de woning zonnepanelen die worden gehuurd of geleased?	Nee
Kan het huurcontract/ leasecontract worden overgenomen door koper? Zo ja, dan overnamecontract opvragen.	
Hoeveel zonnepanelen zijn er aanwezig? Aantal:	10
Zo ja, blijven de zonnepanelen achter?	Ja
Wat is de capaciteit van één zonnepaneel? (De capaciteit van zonnepanelen wordt uitgedrukt in Wattpiek (Wp). Bijvoorbeeld één zonnepaneel levert 390 Wp.	Solis 3000
Functioneren alle zonnepanelen?	Ja
Wat is het merk/ type van de zonnepanelen?	Solis 3000
Maakt u gebruik van een app om de opbrengst van de zonnepanelen te bekijken?	Nee
Zo ja, welke?	nvt
In welk jaar zijn de zonnepanelen geplaatst en door wie? Jaar:	Bij de bouw, 2019/2020 door van der Sluis onder verantwoordelijkheid van Trebbe.
Installateur:	Van der Sluis
Is de btw over het aankoopbedrag teruggevraagd van de belastingdienst?	Ja
Hoeveel stroom heeft u het afgelopen jaar opgewekt? Jaar:	volgens opgave van Vattenfall: september 2024 - september 2025: teruglevering 1744 kWh.
Aantal kWh:	1744 kWh
Hoe lang zit er nog fabrieksgarantie op de zonnepanelen?	onbekend
Zijn de zonnepanelen aangeschaft met subsidie?	Nee
Zo ja, moet de subsidie worden terugbetaald?	
Zo ja, welk bedrag moet worden terugbetaald?	
Installaties 7 I.	
In welk jaar zijn voor het laatst de aanwezige schoorsteenkanalen/rookgasafvoeren geveegd/gereinigd?	nvt
Installaties 7 J.	
Wanneer heeft u de aanwezige schoorsteenkanalen voor het laatst gebruikt?	nvt, er zijn geen schoorsteenkanalen
Is de trek van aanwezige schoorsteenkanalen goed?	Niet bekend
Installaties 7 K.	
Zijn er onderdelen van de elektrische installatie vernieuwd? (onder de elektrische installatie wordt verstaan alle elektra leidingen/ schakelaars stopcontacten, meterkast e.d.)	Nee
Zo ja, wanneer en welke onderdelen?	

Vragenlijst

Vraag	Antwoord
Zijn er gebreken aan de elektrische installatie? Zo ja, welke?	Nee
Installaties 7 L.	
Is er een laadpaal aanwezig voor een elektrische auto? Zo ja, waar bevindt deze zich? Blijft deze achter?	Nee
Installaties 7 M.	
Is er mechanische ventilatie of een soortgelijk systeem aanwezig? Zo ja, functioneert dit systeem naar behoren? Zo nee, toelichting: Wanneer is dit systeem voor het laatst onderhouden? Hoe oud is dit systeem ongeveer?	Ja Ja maart 2024, door Mijndakschoon opgeleverd bij de bouw in 2019/2020
Installaties 7 N.	
Is er een domoticasysteem of een soortgelijk systeem aanwezig? (Een domoticasysteem bedient de verwarming, verlichting, verwarming, audio, ventilatie e.d. automatisch) Zo ja, functioneert dit systeem naar behoren? Zo nee, toelichting: Hoe oud is dit systeem ongeveer?	Nee
Installaties 7 O.	
Zijn er rookmelders op iedere verdieping aanwezig? Zo ja, hoe oud zijn de rookmelders ongeveer?	Ja Opgeleverd bij de bouw, 2019/2020; CO2 melder in slaapkamer en woonkamer
Sanitair, riolering en keuken 8 A.	
Zijn er beschadigingen aan wastafels, douche, bad, toiletten, gootstenen en kranen? Zo ja, welke?	Nee
Sanitair, riolering en keuken 8 B.	
Hoe oud is de badkamer ongeveer?	opgeleverd bij de bouw, 2029/2020
Sanitair, riolering en keuken 8 C.	
Lopen de afvoeren van wastafels, douche, bad, toiletten, gootstenen en kranen goed door? Zo nee, welke niet?	Ja

Vragenlijst

Vraag	Antwoord
Sanitair, riolering en keuken 8 D.	
Is de woning aangesloten op het gemeentelijke riool?	Ja
Sanitair, riolering en keuken 8 E.	
Zijn er gebreken (geweest) aan de riolering, zoals breuken, stankoverlast, lekkages, etc.? Zo ja, welke?	Nee
Sanitair, riolering en keuken 8 F.	
Is er een andere voorziening, zoals een septictank, beerput of dergelijk aanwezig? Zo ja, wat is er aanwezig en hoe dient dit te worden onderhouden?	Nee
Sanitair, riolering en keuken 8 G.	
Van welk jaar dateert de keukenopstelling ongeveer?	Opgeleverd bij de bouw, 2019/2020
Sanitair, riolering en keuken 8 H.	
Van welk jaar dateert de inbouwapparatuur ongeveer?	2019/2020
Functioneert alle inbouwapparatuur? Zo nee, welk inbouwapparaat functioneert niet?	Ja
Sanitair, riolering en keuken 8 I.	
Heeft u een kokend water kraan? (bijvoorbeeld een Quooker kraan of een soortgelijke kraan) Zo ja, functioneert deze kraan naar behoren en hoe oud is deze kraan ongeveer?	Ja Functioneert naar behoren, opgeleverd bij de bouw 2019/2020
Diversen 9 A.	
Wat is het bouwjaar van de woning?	2019/2020
Diversen 9 B.	
Zijn er asbesthoudende materialen in/op de woning/ bijgebouw(en) aanwezig? (bijvoorbeeld asbest zeil, een asbestplaat die onder en/of achter de CV ketel is geplaatst, asbesthoudend isolatiemateriaal om de verwarmingsbuis, asbesthoudend koord bij oude cv-ketels/gaskachels, asbestgolfplaten e.d.) Zo ja, welke en waar?	Nee
Diversen 9 C.	
Blijft er in de woning zeil achter, al dan niet vastgelijmd, dat is aangeschaft tussen 1955 en 1982?	Nee

Vragenlijst

Vraag	Antwoord
Diversen 9 D.	
Is er sprake van loden leidingen in de woning?	Nee
Zo ja, waar?	
Diversen 9 E.	
Is er een Japanse duizendknoop aanwezig in de tuin? (Een Japanse duizendknoop is een exotische plant, welke moeilijk te verwijderen is. De sterke wortelstokken en stengels van de Japanse duizendknoop zijn in staat om schade te veroorzaken aan gebouwen, leidingen en wegen)	Nee
Diversen 9 F.	
Is er in puin/asbest afval in de grond/tuin aanwezig?	Nee
Diversen 9 G.	
Heeft u elders lekkages gehad? (dus los van het dak/sanitair/ riolering)	Nee
Diversen 9 H.	
Is de grond verontreinigd?	Niet bekend
Zo ja, is er een onderzoeksrapport?	
Zo ja, heeft de gemeente/provincie een onderzoeks- of saneringsbevel opgelegd?	
Diversen 9 I.	
Is er een olietank aanwezig of aanwezig geweest?	Nee
Zo ja, is deze gesaneerd/verwijderd?	
Als deze is gesaneerd, waar is de olietank op het perceel gesitueerd?	
Is er een Kiwa-certificaat aanwezig?	N.v.t
Diversen 9 J.	
Is er sprake van overlast door ongedierte in of (rond)om de woning? (Denk aan muizen, ratten, kakkerlakken, etc.)	Nee
Zo ja, waar?	
Diversen 9 K.	
Is de woning aangetast door houtworm, boktor, ander ongedierte of zwam?	Nee
Zo ja, waar?	
Zo ja, is deze aantasting al eens behandeld?	
Zo ja, wanneer?	
Zo ja, door welk bedrijf?	

Vragenlijst

Vraag	Antwoord
Diversen 9 L.	
Is er sprake van chlorideschade (betonrot)? (Betonrot komt vooral voor in kruipruimtes van woningen gebouwd tussen 1965 en 1981 die voorzien zijn van betonnen vloerelementen van het merk Kwaaitaal of Manta. Ook andere beton- elementen - bijvoorbeeld balkons - kunnen aangetast zijn)	Nee
Zo ja, waar?	
Diversen 9 M.	
Hebben er verbouwingen en/of aanbouwingen plaatsgevonden in en/of om de woning?	Nee
Zo ja, welke ver-/aangebouwingen?	
Zo ja, in welk jaartal?	
Zo ja, door welk bedrijf zijn deze uitgevoerd?	
Diversen 9 N.	
Zijn er verbouwingen of uitbreidingen uitgevoerd zonder omgevingsvergunning (voorheen bouwvergunning)?	Nee
Zo ja, welke?	
Diversen 9 O.	
Is er sprake van glasvezel internet?	Ja
Diversen 9 P.	
Bent u in het bezit van een definitief energieprestatiecertificaat/energielabel?	Ja
Zo ja, welke label?	A++
Vaste lasten 10 A.	
Hoeveel betaalde u voor de laatste aanslag onroerendezaakbelasting?	1350
Belastingjaar?	2026, waardepeildatum 1-1-25
Vaste lasten 10 B.	
Wat is de WOZ-waarde?	808000
Peiljaar?	2025
Vaste lasten 10 C.	
Hoeveel betaalde u voor de laatste aanslag waterschapslasten?	624
Belastingjaar?	2025

Vragenlijst

Vraag	Antwoord
Vaste lasten 10 D.	
Hoeveel betaalde u voor de laatste aanslag gemeentelijke belastingen? (zoals rioolheffing en afvalstoffenheffing e.d.)	378
Belastingjaar?	2026
Vaste lasten 10 E.	
Welke voorschotbedragen betaalt u maandelijks aan de nutsbedrijven? Gas:	0
Elektra:	0
Water:	20
Stadsverwarming:	223
Anders:	€ 223,00 per maand aan Vattenfall, dit is voor de stadsverwarming plus electriciteit (let op: dit is inclusief de elektrische auto, welke vaak wordt opgeladen).
Te weten:	223
Wat is uw jaarverbruik voor gas/ electriciteit en water? Gas (m ³):	0
Electriciteit hoog (kWh):	2104 (periode sept-24 -- sept 25)
Electriciteit laag (kWh):	1489; totale teruglevering 1744
Electriciteit totaal (kWh):	stroom enkel; tarief verbruik: 1849
Water (m ³):	93
Stadsverwarming (GJ):	28,9 GJ
Anders:	nvt
Met hoeveel bewoners bewoonde u de woning? Aantal:	2 a 4
Vaste lasten 10 F.	
Zijn er lease- en/of huurkoopcontracten? (Bijvoorbeeld keuken, kozijnen, cv-ketel, etc.)	Nee
Zo ja, welke?	
Zijn deze contracten overdraagbaar op de koper? Let op! Veel lease- en huurkoopcontracten zijn niet langer overdraagbaar op een koper. Neem hiervoor contact op met de betreffende leverancier.	
Hoe lang lopen de contracten nog en wat is de eventuele afkoopsom? Afkoopsom:	
Duur:	
Vaste lasten 10 G.	
Als er sprake is van erfpacht of opstalrecht hoe hoog is dan de canon per jaar?	0
Heeft u alle canons betaald?	N.v.t
Is de canon afgekocht?	N.v.t
Zo ja, tot wanneer?	

Vragenlijst

Vraag	Antwoord
Vaste lasten 10 H.	
Heeft u alle gemeentelijke belastingen die u verschuldigd bent al betaald?	Ja
Zijn er variabele bedragen voor gemeenschappelijke poorten, inritten of terreinen?	Ja
Zo ja, hoe hoog en waarvoor?	VVE binnenterrein waarop parkeerplaats: kosten € 120,00 per jaar (2026).
Vaste lasten 10 I.	
Heeft u, om in de straat te parkeren, een parkeervergunning nodig?	Nee
Hoeveel parkeervergunningen kunnen er maximaal worden aangevraagd?	
Wat zijn de kosten voor deze parkeervergunning(en) per jaar?	
Garanties 11 A.	
Zijn er lopende onderhoudscontracten en/of garantieregelingen overdraagbaar aan de koper? (Zoals dakbedekking, cv-installatie, dubbele beglazing, etc.)	Nee
Zo ja, welke?	
Nadere informatie 12 A.	
Overige zaken(Overige zaken die de koper naar uw mening moet weten)	Sinds drie jaar elektrische auto (significante invloed op electra gebruik). Verder ter informatie: PVCvloer op begane grond, verder overal (inclusief trappenhuis) linoleum. Twee slaapkamers vinyl.

Bepalingen

Bepalingen bij het aangaan van koop bij Rob Disbergen Makelaars

Vrijblijvende aanbieding

Hoewel deze objectinformatie met zorg is samengesteld blijft de mogelijkheid bestaan dat er fouten en/of onvolledigheden in de omschrijving aanwezig zijn. Noch de verkoper noch ons kantoor aanvaarden in dit geval enige aansprakelijkheid. Alle verstrekte informatie dient gezien te worden als een uitnodiging om in onderhandeling te treden en bevat derhalve slechts een vrijblijvende aanbieding. Een bieding gelijk aan de gestelde vraagprijs doet dan ook niet direct een koopovereenkomst tot stand komen. Bij het vermelden van maten kan de maatvoering afwijken van de werkelijkheid. Hieraan kan door de kopers geen enkel recht worden ontleend.

Onderzoeksplicht koper

Deze objectinformatie beoogt geen uitputtende lijst te geven met betrekking tot mogelijke aanwezige gebreken in de woning. De informatie die is vermeld is verkregen van de eigenaar/ verkoper, uit eigen waarnemingen ter plaatse en heeft als bedoeling om de koper zo goed mogelijk te informeren en tegelijk te voldoen aan de op verkoper rustende mededelingsplicht. Op grond van het Burgerlijk Wetboek rust op de koper van een woning een onderzoeksplicht. Dit houdt in dat de koper zelf verantwoordelijk is voor de beoordeling of de woning de eigenschappen zal bezitten om te voldoen voor het gebruik dat hij/zij van de woning zal maken. Het verdient dan ook aanbeveling om een ter zake (bouwkundige) deskundige in te schakelen. Indien koper besluit om niet tot inschakeling van een deskundige over te gaan komen eventuele nadelige gevolgen hiervan volledig voor zijn/haar rekening.

Bouwkundige risico's

Indien de woning gebouwd is in de periode van 1965-1983 bestaat de mogelijkheid dat de constructie is uitgevoerd met betonnen vloeren zoals Kwaaitaal-, Omnia- of Mantavloeren. Er is gebleken dat in gebieden met een hoge vochtigheidsgraad betonschade kan ontstaan door in de vloer aanwezige chloriden, die de sterkte van het beton, eventuele bewapening, kan aantasten. Indien de woning gebouwd is in de periode tussen 1963-1991 zijn er mogelijk anderszins asbesthoudende materialen verwerkt. Bij de eventuele verwijdering van deze materialen dienen op grond van de geldende milieuregelingen speciale maatregelen genomen te worden, die extra verwijderingskosten met zich mee kunnen brengen. Koper verklaart hiermee bekend te zijn en vrijwaart verkoper voor alle aansprakelijkheid die uit de aanwezigheid en eventuele verwijdering van asbesthoudende materialen kan voortvloeien. Met betrekking tot de elektrische installatie geldt dat, tenzij anders aangegeven, deze naar de mening van de verkoper voldoet voor het huidige gebruik. Hiermee wordt geen garantie gegeven omtrent de afwezigheid van oude (stoffen) bedrading in (gedeelten van) de elektrische installatie of de leidingen. Eventuele kosten voor aanpassing van de elektrische installatie komen voor rekening van koper. Kopers worden geacht zelf onderzoek te verrichten of hiervoor een deskundige in te schakelen. Verkoper en verkoopmakelaar kunnen niet garanderen, dat er geen boktor, houtworm of andere houtaantasters in het houtwerk aanwezig zijn (de aanwezigheid hiervan is n.l. niet altijd goed te constateren). Kopers worden geacht zelf onderzoek te verrichten of hiervoor een deskundige in te schakelen.

Bodemverontreiniging/ondergrondse tanks

Er is door de verkoper geen onderzoek verricht naar de eventuele aanwezigheid van verontreinigende stoffen in de ondergrond. Voor zover bekend, is nimmer een ondergrondse tank voor opslag van (vloei-)stoffen in de grond aangebracht, tenzij uitdrukkelijk anders vermeld. Door verkoper wordt geen enkele aansprakelijkheid aanvaard in geval van achteraf blijkende bodemverontreiniging, van welk aard dan ook, tenzij uitdrukkelijk anders is overeengekomen. Kopers worden geacht zelf onderzoek te verrichten naar de bodemgesteldheid of hiervoor een deskundige in te schakelen.

Erfdienstbaarheden en bijzondere bepalingen

Aan elke onroerende zaak kunnen bijzondere bepalingen verbonden zijn. Deze worden dan aan elke opvolgende eigenaar opgelegd. Ze staan gewoonlijk in het eigendomsbewijs. Een kopie van het eigendomsbewijs is op te vragen via de makelaar. Bepalingen die het gebruik van de onroerende zaak (kunnen) beperken vindt u, indien van toepassing, in deze informatie onder aanvullende clausules. Het enkele feit dat er tijdens de "verkoop" in brochureteksten c.q. advertentie teksten van een "achterom" of woorden van gelijke strekking gebruik is gemaakt wil niet automatisch zeggen dat het een officieel "recht" of "erfdienstbaarheid" betreft. Koper dient hier zelf onderzoek naar te verrichten.

Waarborgsom / Bankgarantie

Tot zekerheid voor de nakoming van de verplichtingen van koper zal altijd een waarborgsom van de koper worden verlangd, groot 10% van de koopsom. Dit kan in de vorm van een geldbedrag of een bankgarantie (dit is een schriftelijke

verklaring van de bank waarin deze aangeeft dat zij bij het niet nakomen van de overeenkomst conform de koopakte garant staat voor het betalen van de vermelde boete, maximaal 10% van de koopsom plus de kosten van verhaal). Een en ander zal komen te staan op de derden rekening van de transporterende notaris. Indien een geldsom is gestort zal deze na het passeren van de koopakte bij de notaris teruggestort worden op rekening van de kopers of met de koopsom worden verrekend.

Notariskeuze

Koper is verplicht om uiterlijk bij het tekenen van de koopovereenkomst kenbaar te maken welke notaris wordt gekozen voor het passeren van de leveringsakte. Indien een tijdige keuze uitblijft zal Rob Disbergen Makelaardij o.g. een voor beide partijen bindende notaris uitkiezen. Indien koper een keuze maakt voor een notaris buiten Nijmegen, zullen de kosten voor het opmaken van een volmacht t.b.v. de verkoper en de kosten voor het legaliseren van een handtekening bij een notaris in Nijmegen voor rekening van de koper komen. Indien de door de koper gekozen notaris kosten in rekening brengt bij de verkoper, anders dan de kosten voor het doorhalen van de hypothecaire inschrijving in het kadaster, tegen een marktconform tarief (€ 150,- exclusief BTW per inschrijving), zijn die kosten voor rekening van de koper.

Energielabel

Verkoper dient zorg te dragen dat er een definitief energielabel wordt aangevraagd. Eigenaren zijn verplicht bij verkoop een energielabel beschikbaar te stellen aan de koper.

Voorbehoud van financiering

Een overeenkomst zal, mits anders afgesproken, worden aangegaan onder voorbehoud van financiering. Het voorbehoud van financiering geldt voor de duur van vijf weken na de dag waarop de overeenkomst mondeling is aangegaan. Het voorbehoud van financiering zal gelden voor een bedrag welke nooit hoger zal liggen dan 100 % van de koopsom. De koper kan slechts ontbinden indien de mededeling goed is gedocumenteerd. Onder "goed gedocumenteerd" wordt verstaan: Twee afwijzingen van twee afzonderlijke Nederlandse geldverstrekende instellingen. In de afwijzingen dient minimaal te staan: de naam van de aanvrager(s), de reden van de afwijzing en het aangevraagde bedrag. U dient een financiering aan te vragen tegen de thans geldende voorwaarden en tarieven.

Onderhandelingspositie

U kunt niet afdwingen dat u in onderhandeling bent. U bent pas in onderhandeling als de verkoper een tegenbod doet op uw bod. Ook kan de verkopende makelaar uitdrukkelijk aangeven dat hij met u in onderhandeling is. U bent niet automatisch in onderhandeling als de verkopende makelaar aangeeft dat hij uw bod met de verkoper zal overleggen.

Bezichtigingen tijdens onderhandelingen

Bezichtigingen gaan tijdens onderhandelingen gewoon door. Een onderhandeling hoeft nog niet tot een verkoop te leiden. De eerste bidder hoeft nog niet de beste te zijn. Vaak zal de verkopende makelaar aan belangstellende vertellen dat hij, zoals dat heet, 'onder bod' is. Een belangstellende mag dan wel een bod uitbrengen, maar krijgt daar geen antwoord op tot de onderhandelingen met

de eerste geïnteresseerde beëindigd zijn. De makelaar zal geen mededelingen doen over de hoogte van biedingen.

Vraagprijs

Verkoper kan de vraagprijs verhogen. De vraagprijs is een uitnodiging tot het doen van een bod. Tijdens onderhandelingen doen partijen over en weer biedingen. Als de verkopende partij een bod aanvaardt, dan is er sprake van een koop. Als de verkoper een tegenbod doet, kan de koper door dit te aanvaarden de koop tot stand brengen. Andersom kan dat ook. Als de potentiële koper een tegenbod doet dat afwijkt van het bod dat de verkopende partij eerder heeft gedaan, dan vervalt het eerdere bod van de verkopende partij. Dus ook als de partijen 'naar elkaar toekomen' in het biedingproces kan de verkoper ineens besluiten om toch zijn tegenbod weer te verhogen en de koper om zijn bod weer te verlagen.

Totstandkoming koopovereenkomst

Zodra verkoper en koper het mondeling eens worden over de voor hen belangrijkste zaken bij de koop (Dat zijn de prijs en de opleveringsdatum), komt een overeenkomst tot stand, waarbij de in dit document genoemde bepalingen zullen gelden. Wilt u afwijken van de bepalingen in dit document, is er geen sprake van een koopovereenkomst. De tussen verkoper en koper te sluiten koopovereenkomst komt uitsluitend tot stand als beide partijen een schriftelijke koopakte hebben ondertekend. Deze overeenkomst komt tot stand onder de opschortende voorwaarde dat beide partijen deze akte ondertekenen. De verkopende makelaar legt deze koop schriftelijk vast in een koopakte. De in dit document genoemde bepalingen zullen in de koopovereenkomst worden opgenomen.

Bedenktijd

Koper heeft na de het sluiten van de overeenkomst drie dagen wettelijke bedenktijd. Komt er een koopovereenkomst tot stand na het bieden van de vraagprijs? Het hoogste rechtscollege, de Hoge Raad, heeft in een vonnis bepaald dat de vraagprijs van een woning een uitnodiging is tot het doen van een bod. Als u de vraagprijs biedt, doet u een bod. De verkoper kan dan nog beslissen of hij uw bod wel of niet aanvaardt of dat hij zijn makelaar een tegenbod laat doen.

Systeem van verkoop

Één van de partijen mag de onderhandeling beëindigen. Soms zijn er zoveel belangstellenden die de vraagprijs bieden of benaderen, dat het moeilijk is te bepalen wie de beste koper is. In dat geval kan de verkoper besluiten de lopende onderhandeling af te breken en de biedprocedure te wijzigen. Eerst dient hij de eventuele gedane toezeggingen na te komen. De verkoper bepaalt vervolgens de te lopen procedure.

Opties

Een optie in juridische zin geeft een partij de keuze om door een eenzijdige verklaring een koopovereenkomst met een andere partij te sluiten. Partijen zijn het dan al wel eens over de gehele inhoud van de koopovereenkomst, maar de koper krijgt bijvoorbeeld nog een week bedenktijd. Indien er geen koopsom is afgesproken en niets is besproken over de inhoud van de koopovereenkomst, zal nimmer een optie worden gegeven.

Aanvullende clausules

In de koopovereenkomst kunnen aanvullende clausules worden opgenomen. Dit kan voorkomen, omdat bepaalde zaken in een standaard

koopovereenkomst van de NVM niet of niet voldoende geregeld zijn. Deze clausules zullen wij ten allen tijden opnemen, mits van toepassing.

Heeft u interesse?



Rob Disbergen
Makelaars

Hatertseweg 126
6533 AS Nijmegen

024 356 62 63
info@robdisbergen.nl
www.robdisbergen.nl

