




Vraagprijs
€ 935.000 k.k.

68

HOGEWEG

LIMMEN

 072-5051464

E: info@rietveldlimmen.nl

W: www.rietveldlimmen.nl

KENMERKEN

SOORT WONING:
eengezinswoning

WOONOPPERVLAKTE:
133 m²

INHOUD:
522 m³

PERCEELOPPERVLAKTE:
675 m²

AANTAL KAMERS:
4

SLAAPKAMERS:
3



BOUWVORM Bestaande bouw
TYPE WONING vrijstaande woning
ENERGIELABEL B
BOUWJAAR 1993
WARM WATER C.v.-ketel

LIGGING: Aan rustige weg, in woonwijk
TUIN: 374 m²
BERGING:
VERWARMING: C.v.-ketel
ISOLATIE Volledig geïsoleerd

OMSCHRIJVING

Aan een van de meest geliefde straten van Limmen staat deze markante VRIJSTAANDE WONING, waar rust, ruimte en privacy samenkomen in een karakteristieke woonomgeving. De woonomgeving kenmerkt zich door haar groene uitstraling, ruime percelen en statige bebouwing – een plek waar een dorpse uitstraling en comfortabel wonen hand in hand gaan.

De Hogeweg zelf is van oudsher een belangrijke verbindingsroute binnen Limmen en heeft zich ontwikkeld tot een rustige, groene woonstraat met een karaktervolle uitstraling. Hier woont u in een omgeving waar historie voelbaar is, maar waar tegelijkertijd het comfort van nu centraal staat.

Deze woning is opgetrokken in een klassieke stijl, met robuuste baksteen en grote raampartijen, en zorgt voor een mooie uitstraling. Er is een royale oprit, een grote vrijstaande garage en een fraai aangelegde tuin die volop privacy biedt en is voorzien van diverse zonnige terrassen, perfect om te genieten van lange zomerdagen en avonden.

Binnen wordt u verwelkomd in een lichte en sfeervolle leefruimte met uitzicht op het groen. De woning biedt een praktische indeling met ruime kamers, ideaal voor gezinnen of liefhebbers van comfortabel wonen met extra werk- of hobbyruimte. Grote ramen zorgen voor een prettige lichtinval en een mooie verbinding tussen binnen en buiten.

Indeling:

Begane grond: entree met vide, hal en toilet, ruime living met straatgerichte woonkamer en een open keuken. Met een praktische bijkeuken met onder andere een wasruimte.

1e verdieping: overloop, 3 grote slaapkamers en een complete badkamer met ligbad, douche, 2e toilet en een dubbele wastafel.

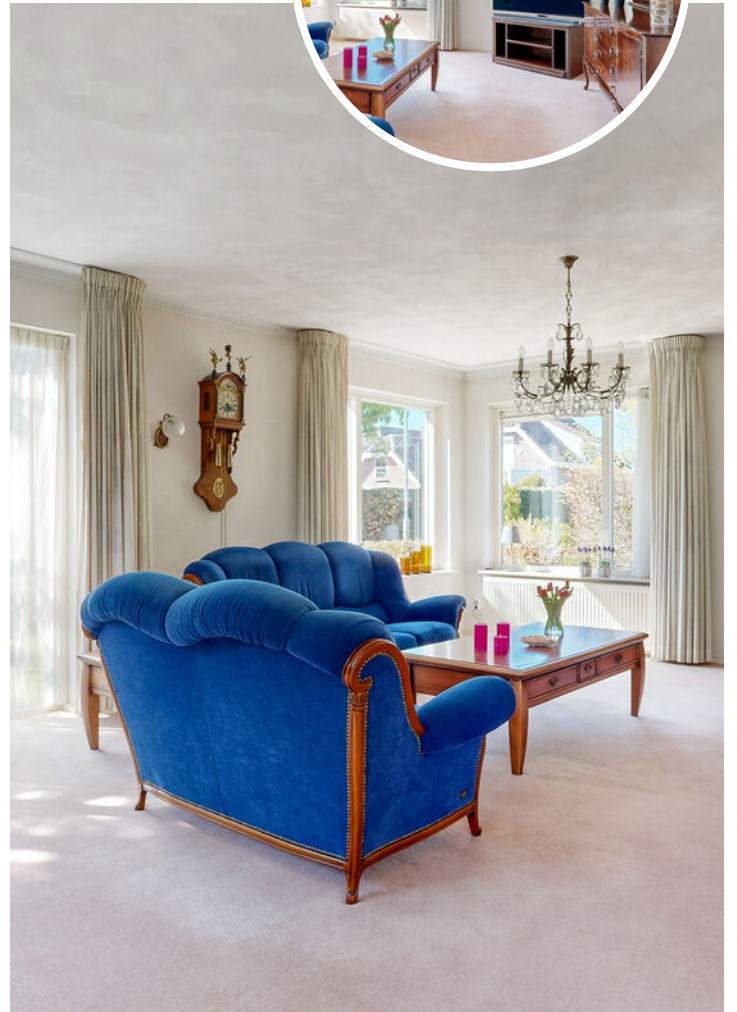
2e verdieping: bereikbaar via een vlizo trap, er is een grote bergzolder.

Samengevat:

- Vrijstaande woning op een ruim perceel van 675 m2,
- Bouwjaar 1993,
- Energie label B,
- Royale oprit en grote vrijstaande garage met vliering,
- Veel privacy en zonnige tuin,
- Degelijk gebouwd

Een mooie kans voor wie op zoek is naar stijlvol en vrijstaand wonen op een toplocatie in Limmen.



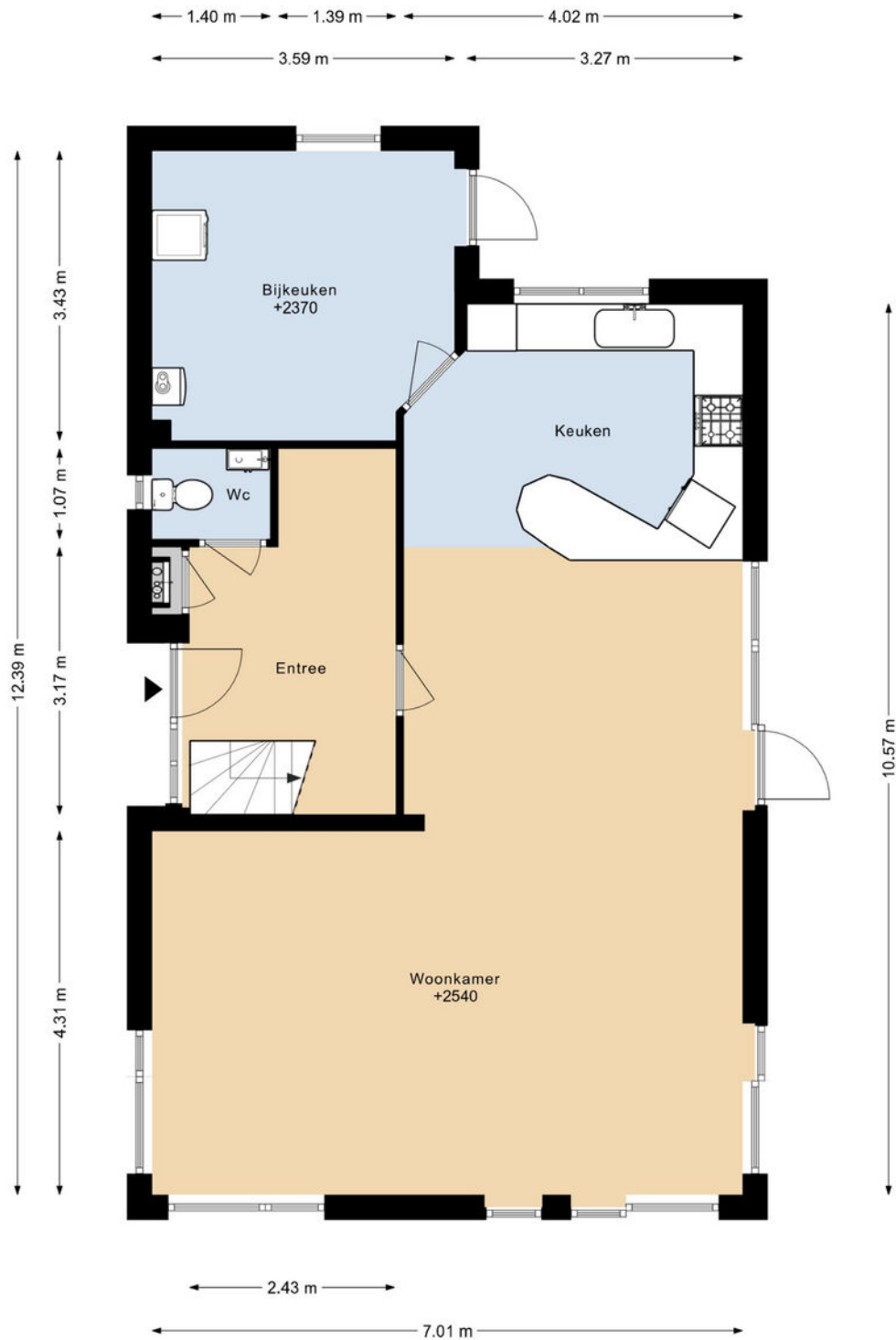






PLATTEGROND

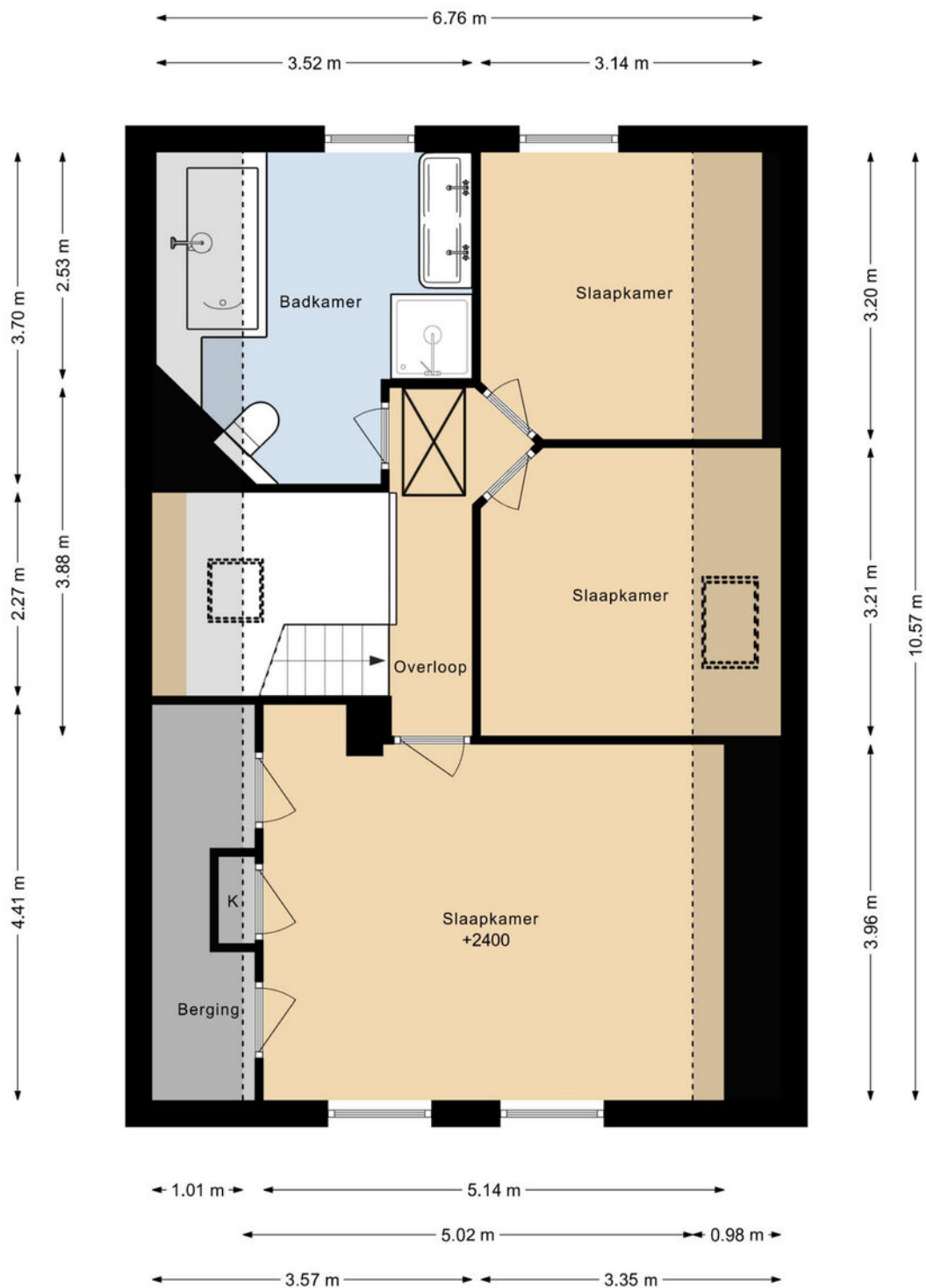
HOGEWEG 68 BEGANE GROND



DEZE PLATTEGRONDEN ZIJN MET DE GROOTSTE ZORG
SAMENGESTELD EN DIENEN TER INDICATIE.
ER KUNNEN GEEN RECHTEN AAN WORDEN ONTLEEND.
© WWW.DROOMHUIS360.NL

PLATTEGROND

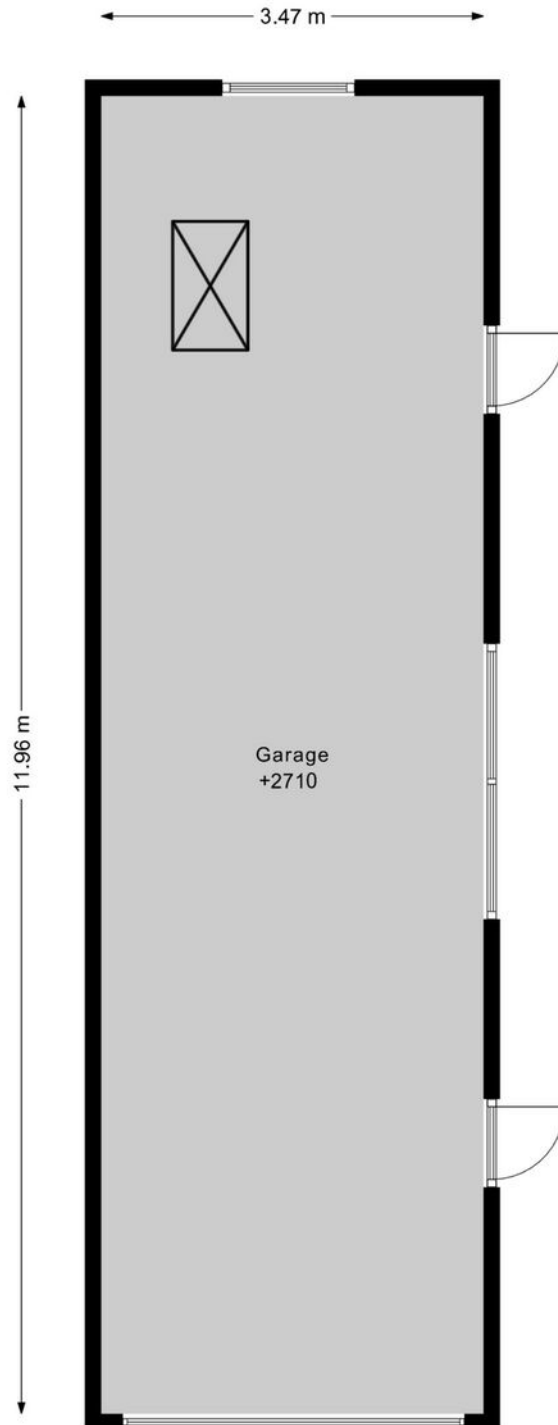
HOGEWEG 68 1E VERDIEPING



DEZE PLATTEGRONDEN ZIJN MET DE GROOTSTE ZORG
SAMENGESTELD EN DIENEN TER INDICATIE.
ER KUNNEN GEEN RECHTEN AAN WORDEN ONTLEEND.
© WWW.DROOMHUIS360.NL

PLATTEGROND

HOGEWEG 68 GARAGE

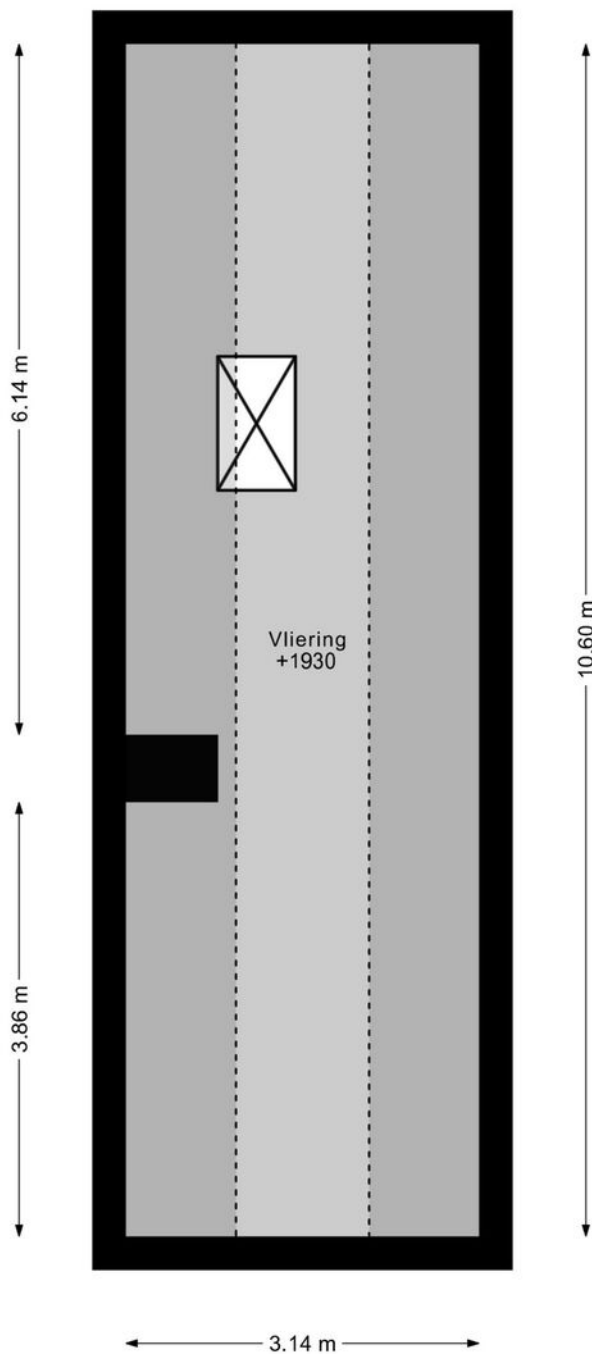


DEZE PLATTEGRONDEN ZIJN MET DE GROOTSTE ZORG
SAMENGESTELD EN DIENEN TER INDICATIE.
ER KUNNEN GEEN RECHTEN AAN WORDEN ONTLEEND.
© WWW.DROOMHUIS360.NL

PLATTEGROND

HOGEWEG 68 2E VERDIEPING

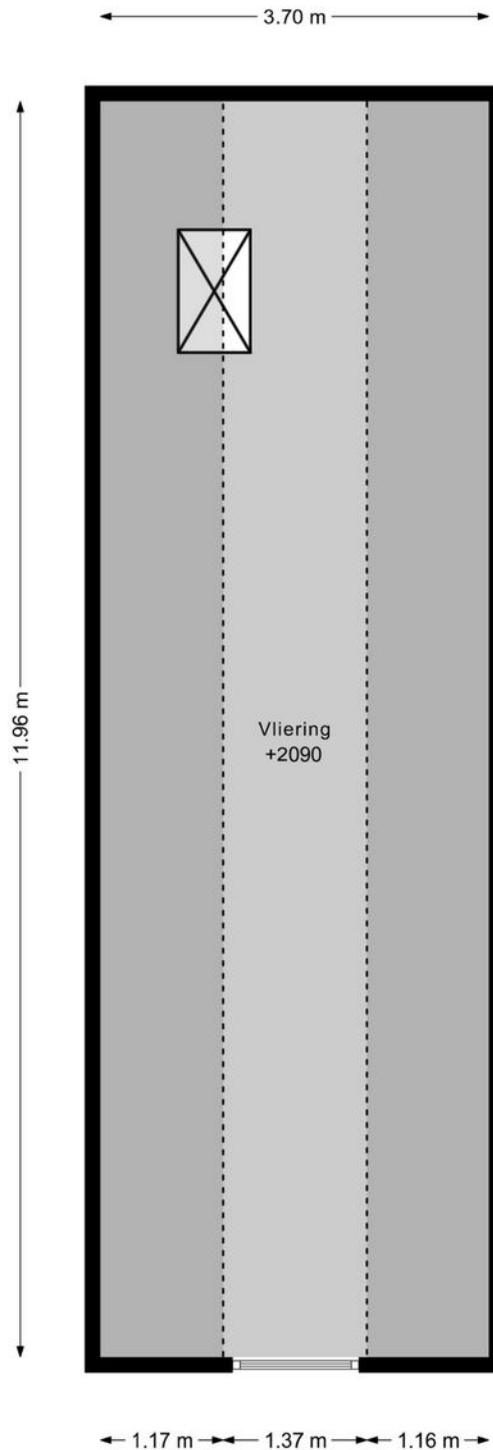
← 0.98 m → ← 1.18 m → ← 0.98 m →



DEZE PLATTEGRONDEN ZIJN MET DE GROOTSTE ZORG
SAMENGESTELD EN DIENEN TER INDICATIE.
ER KUNNEN GEEN RECHTEN AAN WORDEN ONTLEEND.
© WWW.DROOMHUIS360.NL

PLATTEGROND

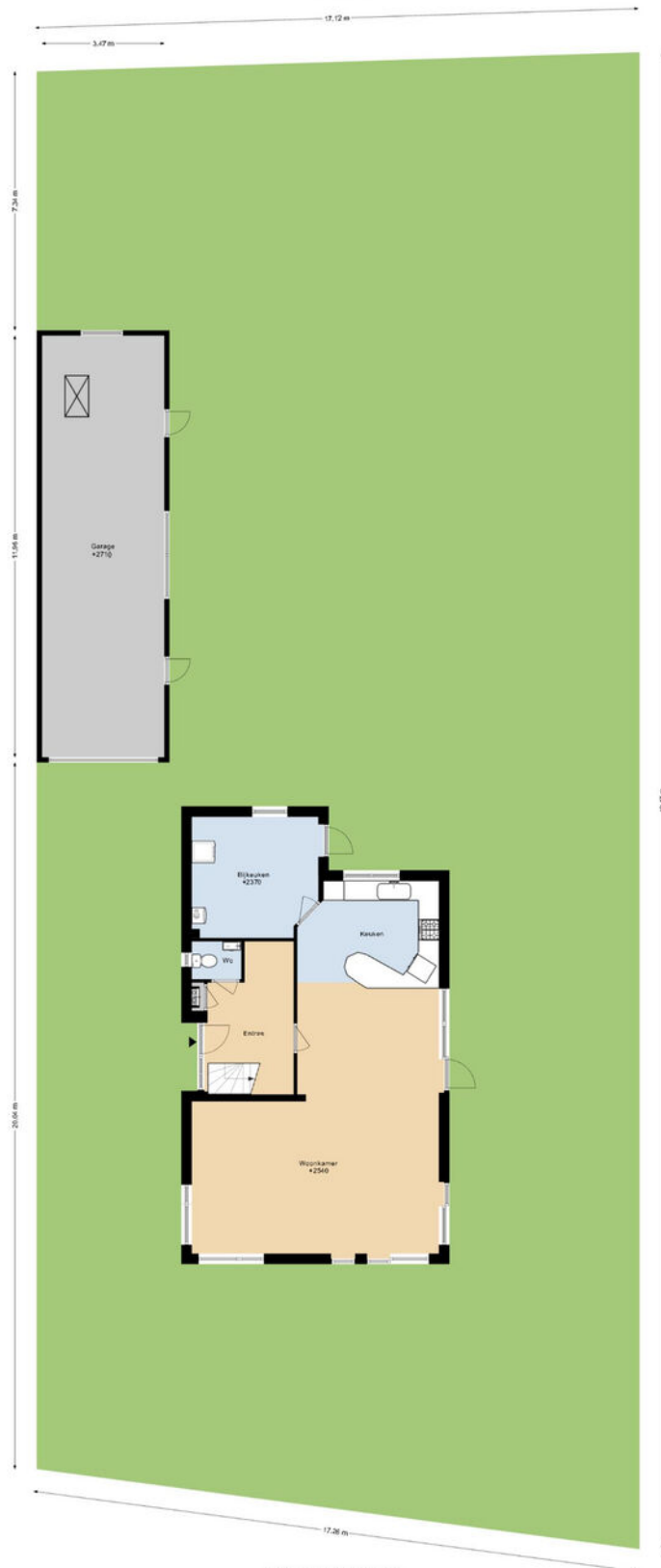
HOGEWEG 68 GARAGE VLIERING



DEZE PLATTEGRONDEN ZIJN MET DE GROOTSTE ZORG
SAMENGESTELD EN DIENEN TER INDICATIE.
ER KUNNEN GEEN RECHTEN AAN WORDEN ONTLEEND.
© WWW.DROOMHUIS360.NL

PLATTEGROND

HOGEWEG 68
SITUATIE



DEZE PLATTEGROND IS ZIEK MET DE GROCCO-FIE. ZONDE
HOOGDRUKTELEFONIEER 020 2511 1111
EEN KLARENDE OFTE VERVOLGENDE WERKZAKEN
BETREFFENDE DEZE PLATTEGROND.

KADASTRALE KAART

Kadastrale kaart

Uw referentie: hw68

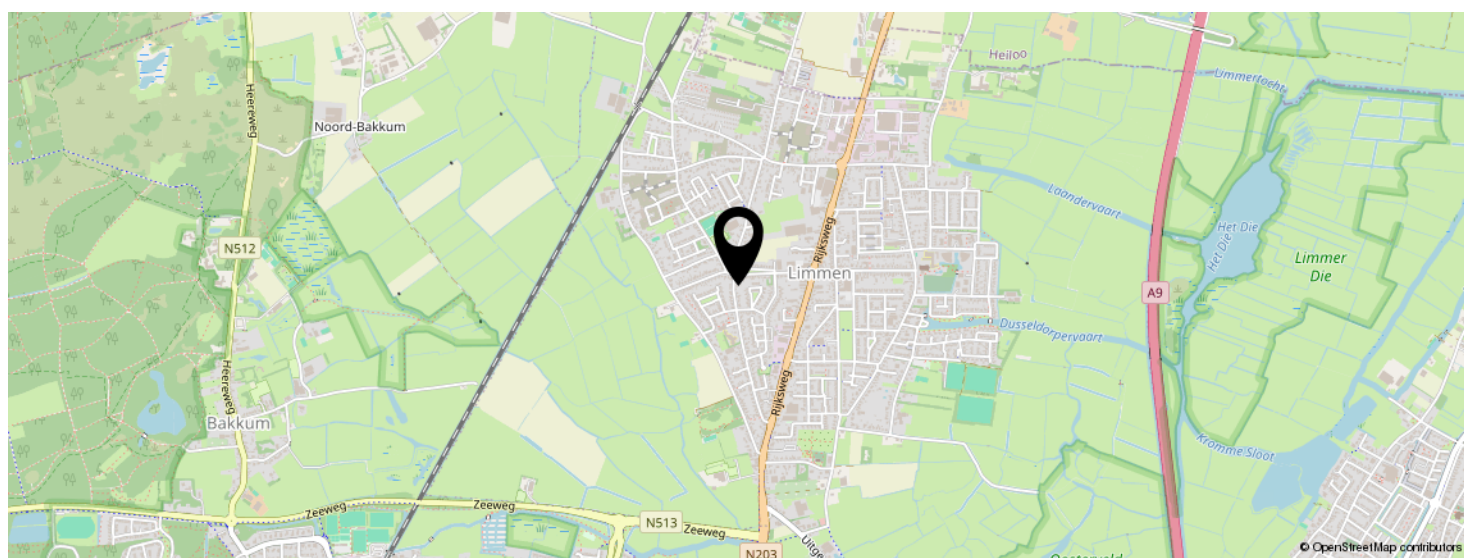
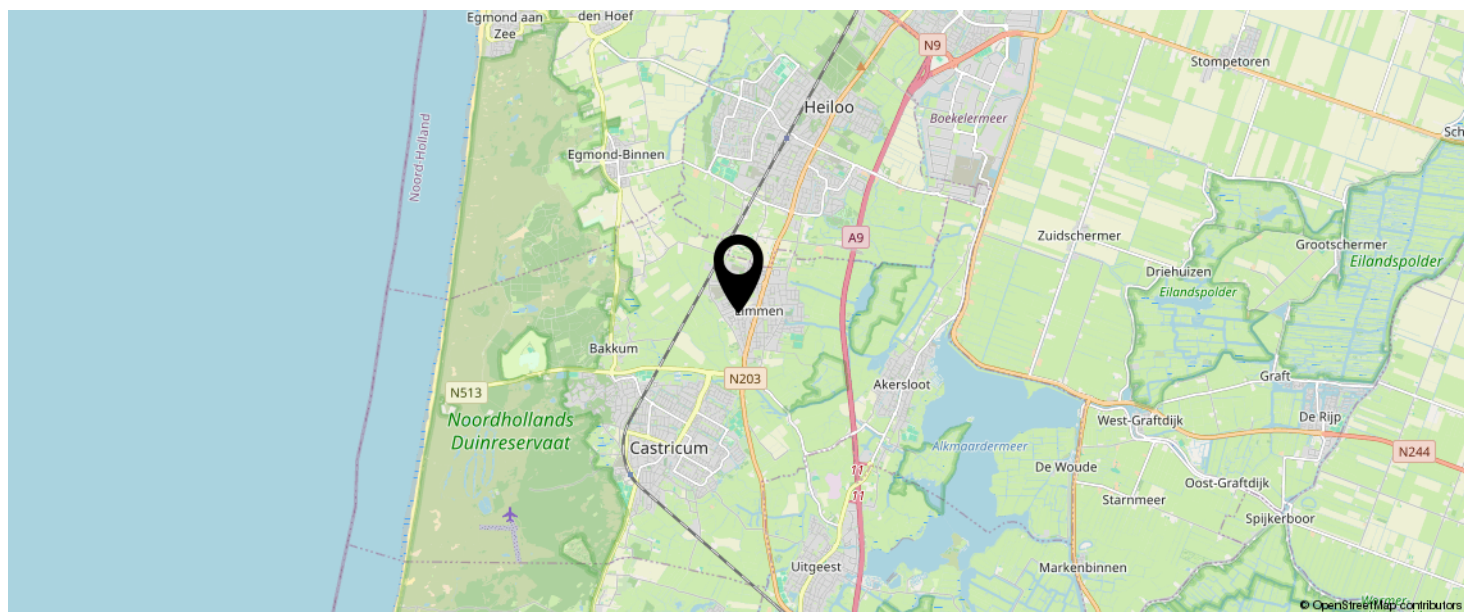


12345 Perceelnummer	Deze kaart is noordgericht	Schaal 1: 500	Kadastrale gemeente Limmen	Sectie C	Perceel 3624	
25 Huisnummer						
Vastgestelde kadastrale grens						
Voorlopige kadastrale grens						
Administratieve kadastrale grens						
Bebouwing						

Voor een eensluitend uittreksel, geleverd op 19 januari 2026
De bewaarder van het kadaster en de openbare registers

Aan dit uittreksel kunnen geen betrouwbare maten worden ontleend.
De Dienst voor het kadaster en de openbare registers behoudt zich de intellectuele eigendomsrechten voor, waaronder het auteursrecht en het databankenrecht.

LOCATIE OP DE KAART



**KOM JIJ HIER
BINNENKORT
WONEN?**



EVEN VOORSTELLEN: RIETVELD MAKELAARS



Rietveld Makelaars

De Drie Linden 1
1906 EM LIMMEN



072-5051464

info@rietveldlimmen.nl
www.rietveldlimmen.nl



Rietveld Makelaars is opgericht 1974! Vanuit ons moderne kantoor aan de Rijksweg in Limmen zijn wij als makelaarskantoor actief in de gehele regio. Onze dienstverlening omvat alle facetten op het gebied van de aan- en verkoop van bestaande bouw, taxaties, nieuwbouw en bedrijfsmatig onroerend goed. Het draait bij ons om meer dan de aan- of verkoop van onroerend goed. Wij streven naar echte meerwaarde voor onze klanten. Of het nu gaat om verbouwen, verduurzamen of het vinden van een droomhuis met expertise, passie en toewijding bieden we op maat gemaakte oplossingen.

Bij Rietveld Makelaars vormt een team van experts een hecht en samenwerkend team. Wij geloven sterk in de kracht van samenwerking, gecombineerde expertise en ons uitgebreide netwerk om onze opdrachtgevers de allerbeste service en op maat gemaakte oplossingen te bieden die passen bij hun individuele behoeften en wensen.

Een betrouwbare partner met een no nonsense aanpak altijd gericht op de allerbeste service en het maximale resultaat!

INTERESSE IN DEZE WONING?





Neem vrijblijvend
contact met ons op!

Rietveld Makelaars

De Drie Linden 1

1906 EM Limmen

  072-5051464

info@rietveldlimmen.nl

www.rietveldlimmen.nl

RIETVELD
M A K E L A A R S