



VOS

WONINGMAKELAARDIJ &
TAXATIES

0184 - 700 221

info@voswoningmakelaardij.nl

www.voswoningmakelaardij.nl



Kerkbuurt 209

Sliedrecht

vraagprijs € 1.350.000 k.k.

Welkom

Bent u op zoek naar een nieuwe woning? Misschien is deze woning precies wat u zoekt.

In deze brochure leest u meer over de woning, kijkt u de foto's en de plattegronden om zo een compleet beeld van de woning te krijgen.

Kijk snel verder!

Heeft u nog vragen? Dan horen wij graag van u.

Arjen Vos

NVM Register Makelaar en
Taxateur

Rachel Vos- Oskamp

Medewerker Marketing en
Communicatie

Gerard Paans

Assistent- makelaar in
opleiding

Nicolette Korevaar

Makelaar



Omschrijving

Aan de Kerkbuurt in Sliedrecht staat deze indrukwekkende, voormalige dokterswoning met parkeergelegenheid op eigen terrein. Een karakteristiek gemeentelijk monument vol historie en charme. De woning beschikt over een uitzonderlijk ruim woonoppervlak van circa 342 m² en biedt met zes slaapkamers volop ruimte voor een groot gezin, werken aan huis of het combineren van wonen en praktijk.

Binnen treft u tal van authentieke details die de rijke historie van het pand benadrukken, zoals de glas in lood ramen, prachtige omlijstingen en hoge plafonds. Daarnaast beschikt de woning over een ruime woonkamer en-suite, een royale keuken met kookeiland en 5 slaapkamers.

Rondom de woning ligt de royale tuin waar u in alle rust kunt genieten van het buitenleven. De vrije ligging zorgt voor een gevoel van rust en ruimte, terwijl u toch profiteert van alle gemakken in de omgeving dankzij de centrale ligging nabij het centrum.

Indeling:

Begane grond:

De woning is zowel aan de voor- als aan de achterzijde te betreden. Via de entree komt u in de hal die toegang biedt tot de woonkamer, de eetkamer, één van de slaapkamers, het toilet, de trapopgang naar boven en de toegang tot de royale kelderruimte.

De woonkamer en-suite heeft dankzij de hoge ramen veel lichtinval en is afgewerkt met een parketvloer. Dankzij de diverse details zoals het glas-in-lood, de sierlijsten en de authentieke schuifdeuren heeft de woonkamer een karakteristieke uitstraling. In beide gedeelten van de woonkamer is een houtkachel aanwezig. Aan de voorzijde openen dubbele openslaande deuren de woonkamer naar de tuin, waardoor binnen en buiten op een natuurlijke manier met elkaar worden verbonden.

De sfeervolle eetkamer is gelegen naast de keuken en is afgewerkt met eikenhouten vloerdelen. Ook hier komen de diverse details terug zoals het glas-in-lood, de hoge plafonds en de sierlijsten.

Vanuit de eetkamer bereikt u de zeer royale woonkeuken en de bijkeuken. De keuken vormt een lichte en prettige leefruimte in de woning. Centraal staat een royaal keukeneiland dat is voorzien van volop werk- en opbergruimte en diverse inbouwapparatuur waaronder een oven, een 5-pits gaskookplaat, afzuigkap en een Quooker. Dankzij de vele ramen wordt de ruimte rijkelijk voorzien van natuurlijk licht, wat zorgt voor een open en aangename sfeer.

Vanuit de keuken biedt een deur directe toegang tot de tuin, waardoor ook hier binnen en buiten op een natuurlijke manier met elkaar worden verbonden.

Aangrenzend bevindt zich de praktische bijkeuken, waar onder meer de vaatwasser en de aansluiting voor de wasmachine zijn gesitueerd.

De slaapkamer op de begane grond heeft een afmeting van ca. 2,68 x 4,42m.

De royale kelder heeft een afmeting van ca. 3,56 x 8,35. In deze ruimte is ook één van de twee C.V.-ketels gesitueerd.

Eerste verdieping:

De overloop biedt toegang tot 3 slaapkamers, de badkamer, een vierde kamertje en de trapopgang naar de zolderverdieping.

De eerste, zeer royale slaapkamer heeft een afmeting van ca. 3,74 x 11,60m en is voorzien van airconditioning.

Openslaande deuren bieden toegang tot het balkon aan de voorzijde van de woning. Van deze kamer kunnen eenvoudig twee slaapkamers worden gemaakt, twee deuren bieden namelijk al toegang tot deze slaapkamer.

De slaapkamer aan de voorzijde van de woning heeft een afmeting van ca. 4,65 x 4,95m en is voorzien van een inbouwkast.

De slaapkamer aan de achterzijde heeft een afmeting van ca. 2,11 x 2,94m en is voorzien van twee inbouwkasten.

Dan is er nog een vierde kamertje met een afmeting van ca. 1,52 x 2,62m. Geschikt voor verschillende doeleinden.

Omschrijving

De badkamer is ruim opgezet en heeft een afmeting van ca. 4,59 x 3,65/2,92. De badkamer is voorzien van een vrijstaand ligbad, een douchecabine en een wastafel. De badkamer biedt tevens toegang tot de trapkast.

Tweede verdieping:

De tweede verdieping biedt een verrassend ruime en sfeervolle extra woonlaag. Vanaf de ruime overloop is er toegang tot een royale slaapkamer, die dankzij de indrukwekkende nokhoogte van circa 4,25 meter een bijzonder ruimtelijk gevoel heeft. De authentieke balkenconstructie is hier nog zichtbaar en geeft de ruimte een karaktervolle uitstraling die perfect past bij het historische karakter van de woning. Op deze verdieping bevindt zich een airco (alleen koelen) en tevens een tweede cv-ketel, die specifiek de eerste en tweede verdieping van de woning bedient.

Tuin:

De woning wordt omringd door een groene tuin, waardoor je op elk moment van de dag kunt genieten van zon of schaduw. In de voortuin staat een prachtige, oude lindenboom die direct zorgt voor karakter en een sfeervolle aanblik. De tuin rondom biedt volop ruimte voor verschillende zitplekken, beplanting en eventueel een speelplek, waardoor het een fijne plek is om buiten te ontspannen en van het groen te genieten. Achter in de tuin staat een houten schuur met daaraan vast een overkapping.

Bijzonderheden:

- De woning heeft energielabel G, geldig tot 16-04-2036.
- De C.V.-ketel in de kelder is van het merk Intergas (bj. ca. 2021).
- De C.V.-ketel op de tweede verdieping Nefit Ecomline. Deze ketel is ca. 19 jaar oud.
- De woning is v.v. een waterontharder, deze is geplaatst in de kelder.
- Aanvaarding: in overleg.
- Overdracht via project notaris: Koppelaar Notarissen te Sliedrecht.
- De vertoonde plattegronden zijn met grote zorg samengesteld, echter de plattegronden kunnen afwijken van de werkelijkheid. Aan de genoemde afmetingen kunnen geen rechten worden ontleend.

Kenmerken



Woonoppervlakte

342 m²

Inhoud

1375 m³

Bouwjaar

1880

Aantal kamers

8

Aantal slaapkamers

5

Perceeloppervlakte

1300 m²

Type woning

vrijstaande woning

Verwarming

c.v.-ketel, open haard

Energielabel

G

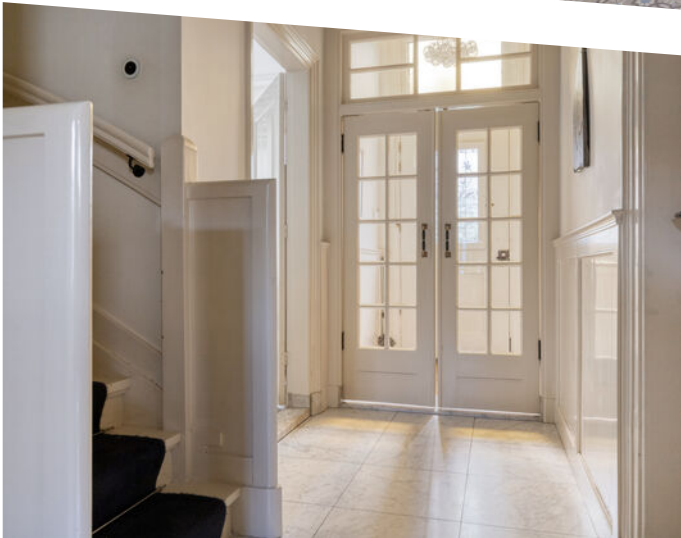


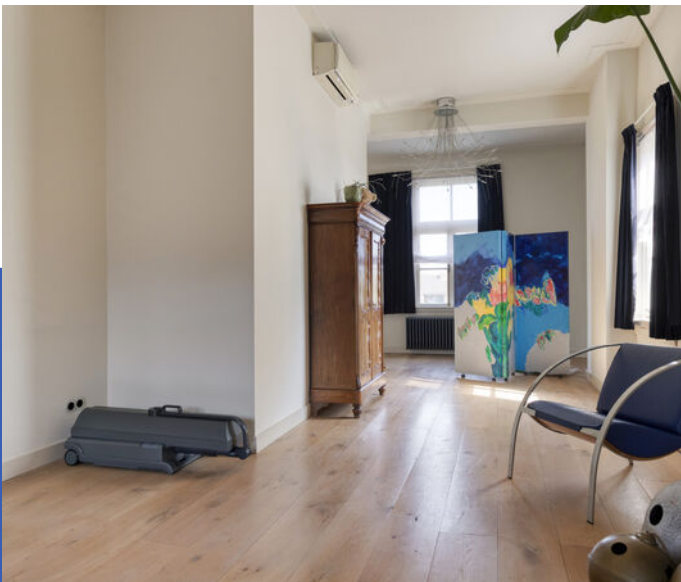






















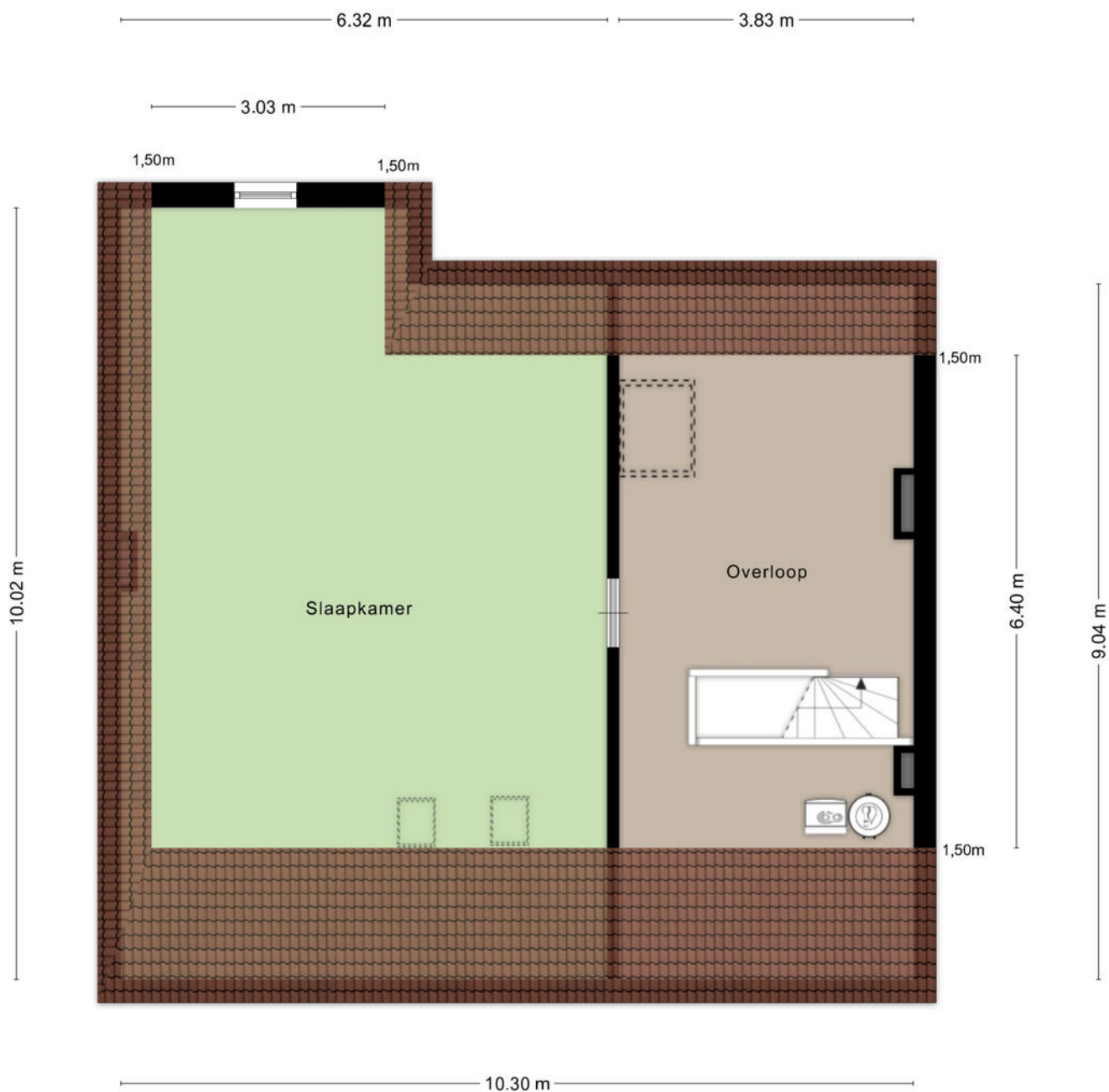


Plattegrond



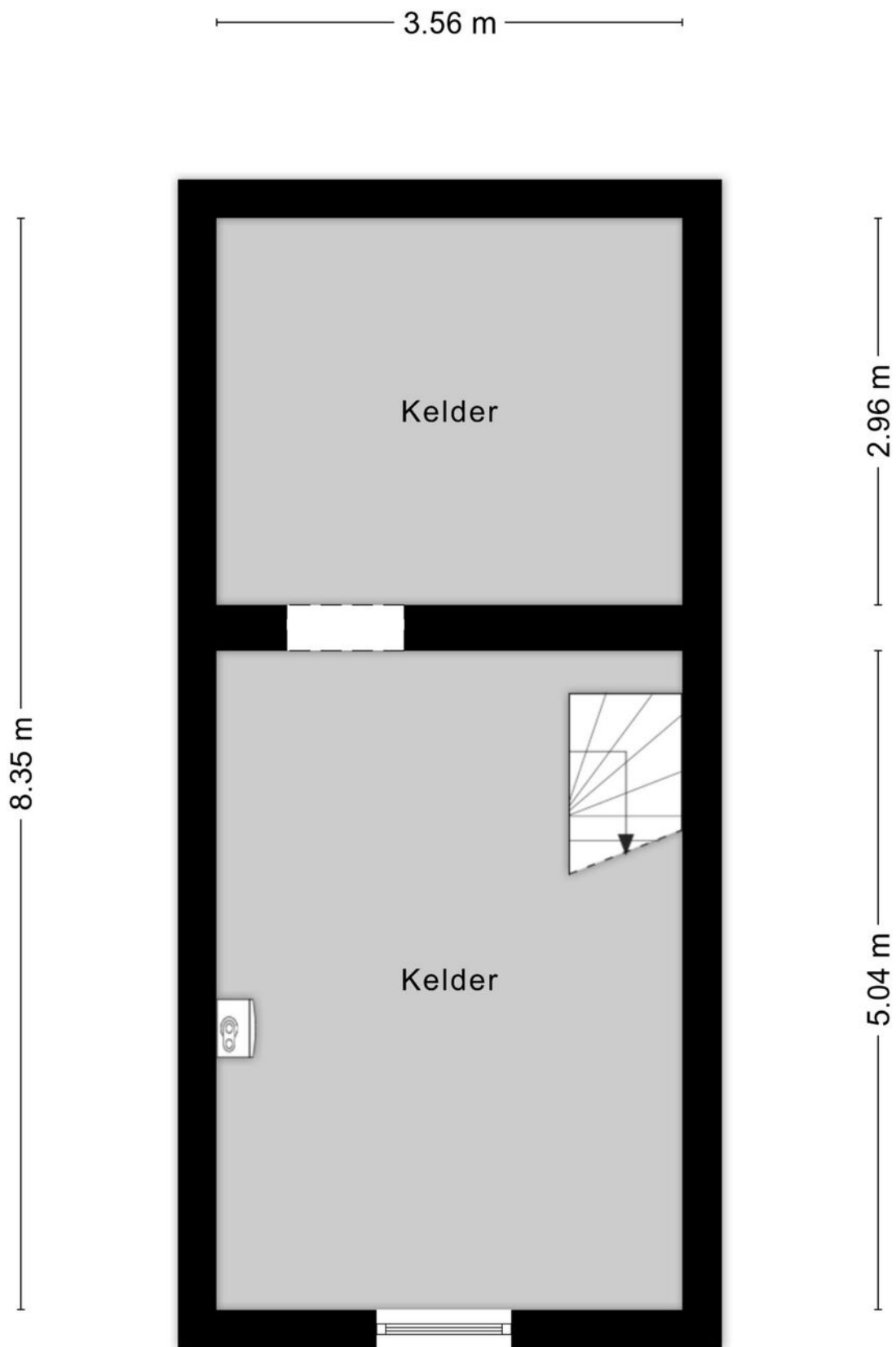
Aan de plattegronden kunnen geen rechten worden ontleend
 © Zibber www.zibber.nl

Plattegrond



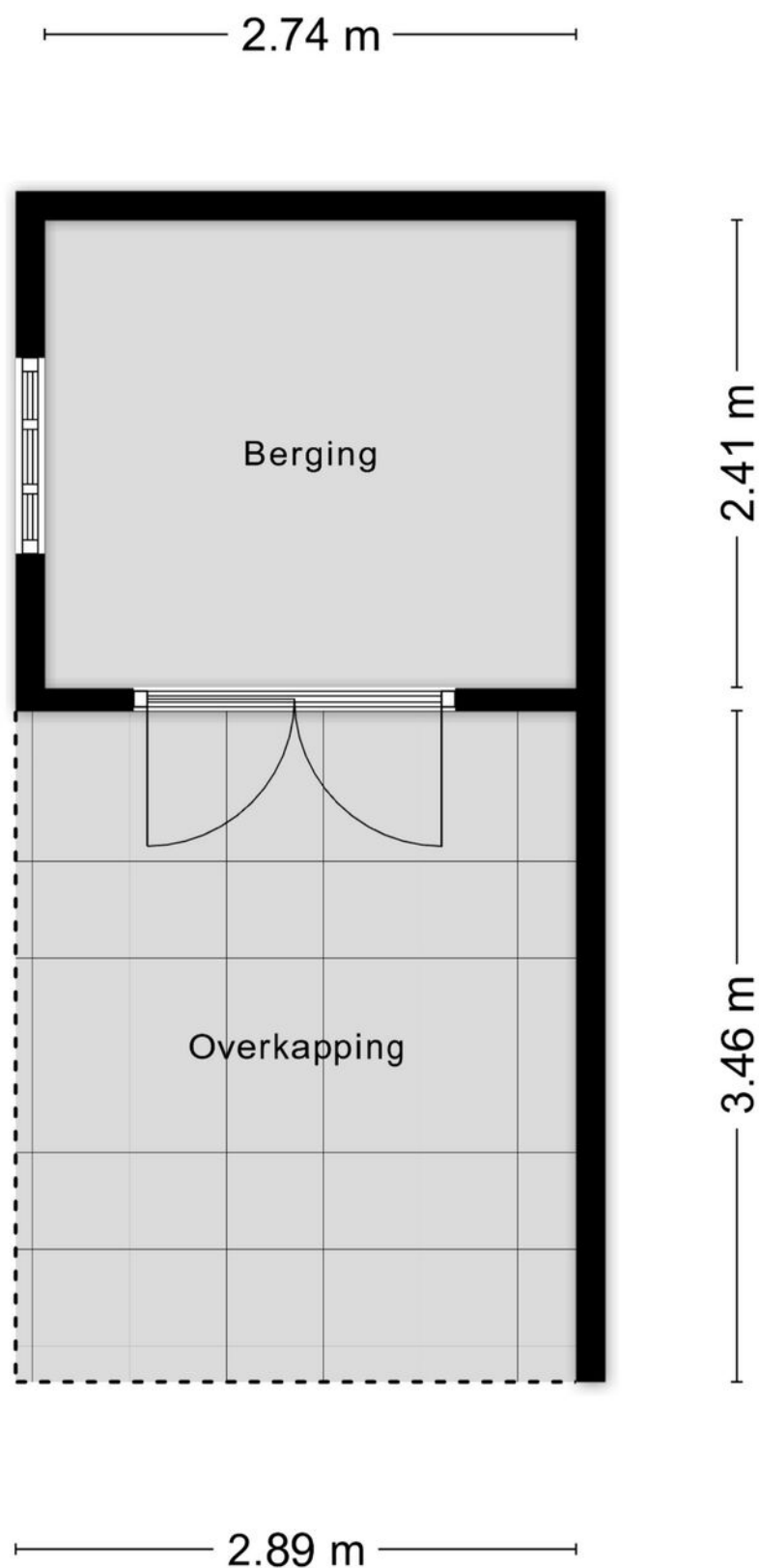
Aan de plattegronden kunnen geen rechten worden ontleend
 © Zibber www.zibber.nl

Plattegrond



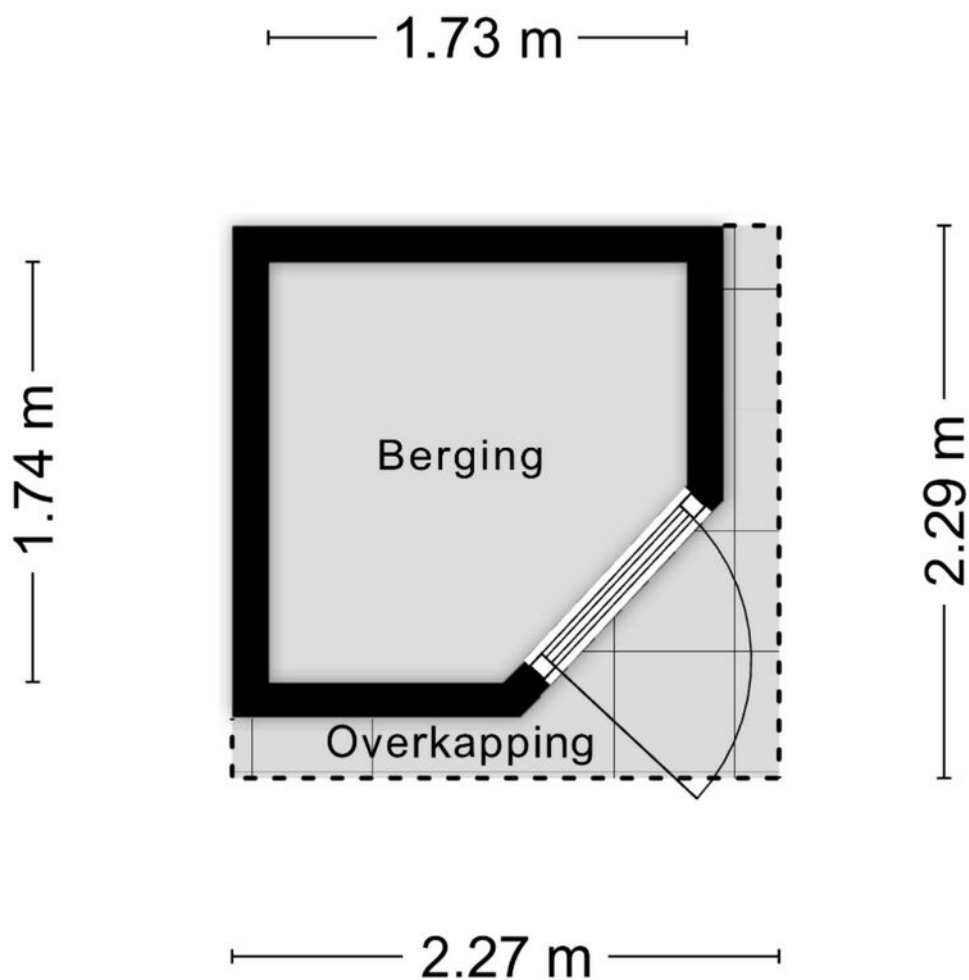
Aan de plattegronden kunnen geen rechten worden ontleend
© Zibber www.zibber.nl

Plattegrond

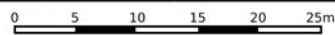



Aan de plattegronden kunnen geen rechten worden ontleend
© Zibber www.zibber.nl

Plattegrond



Aan de plattegronden kunnen geen rechten worden ontleend
© Zibber www.zibber.nl



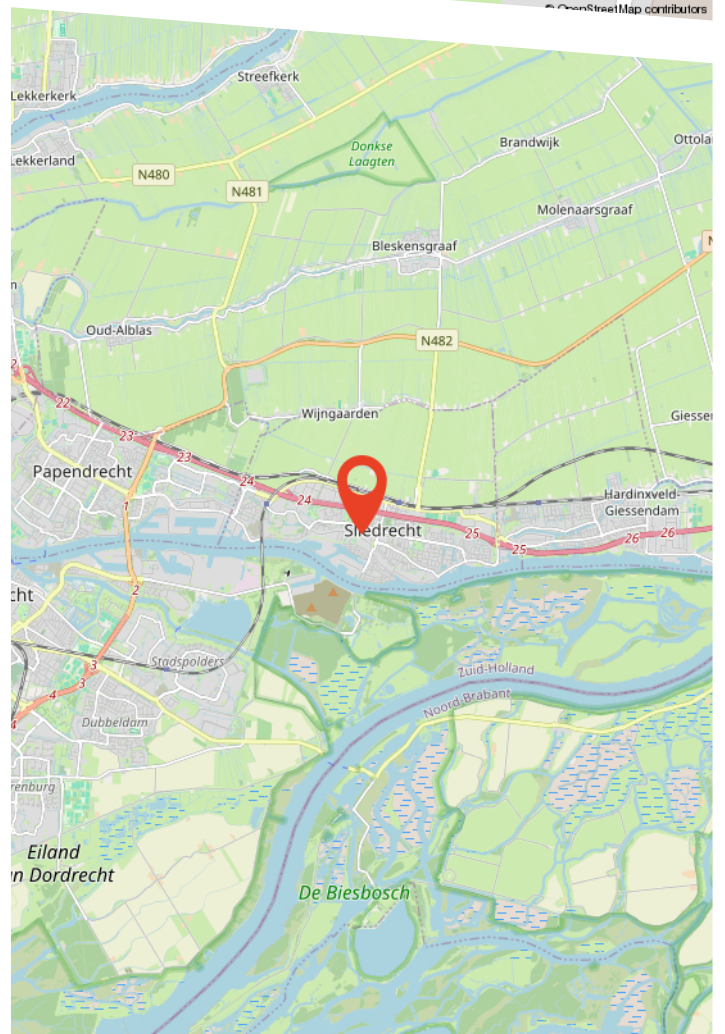
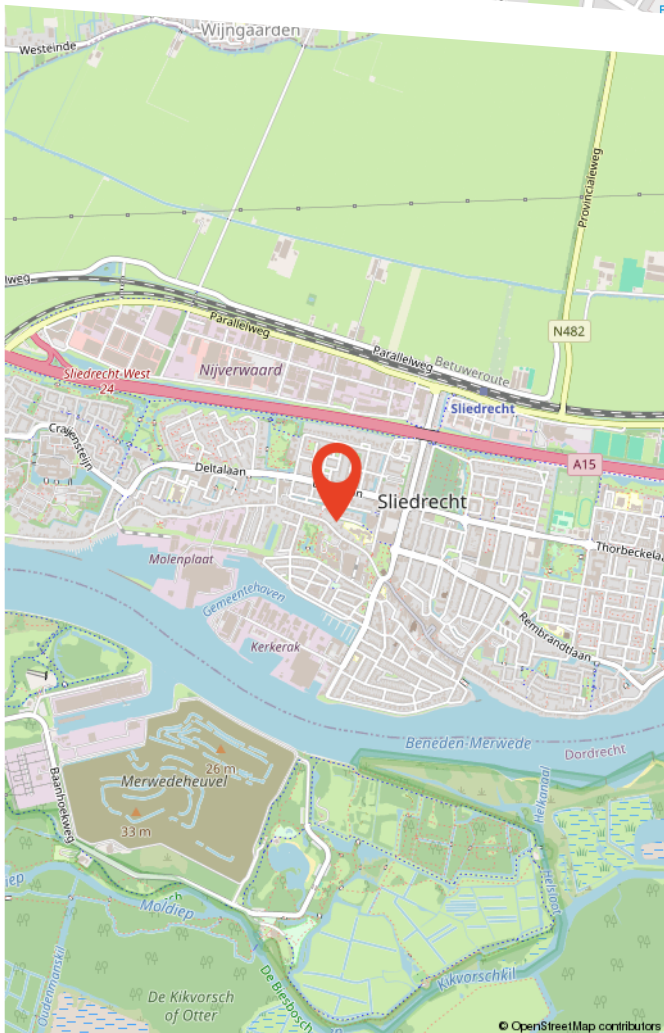
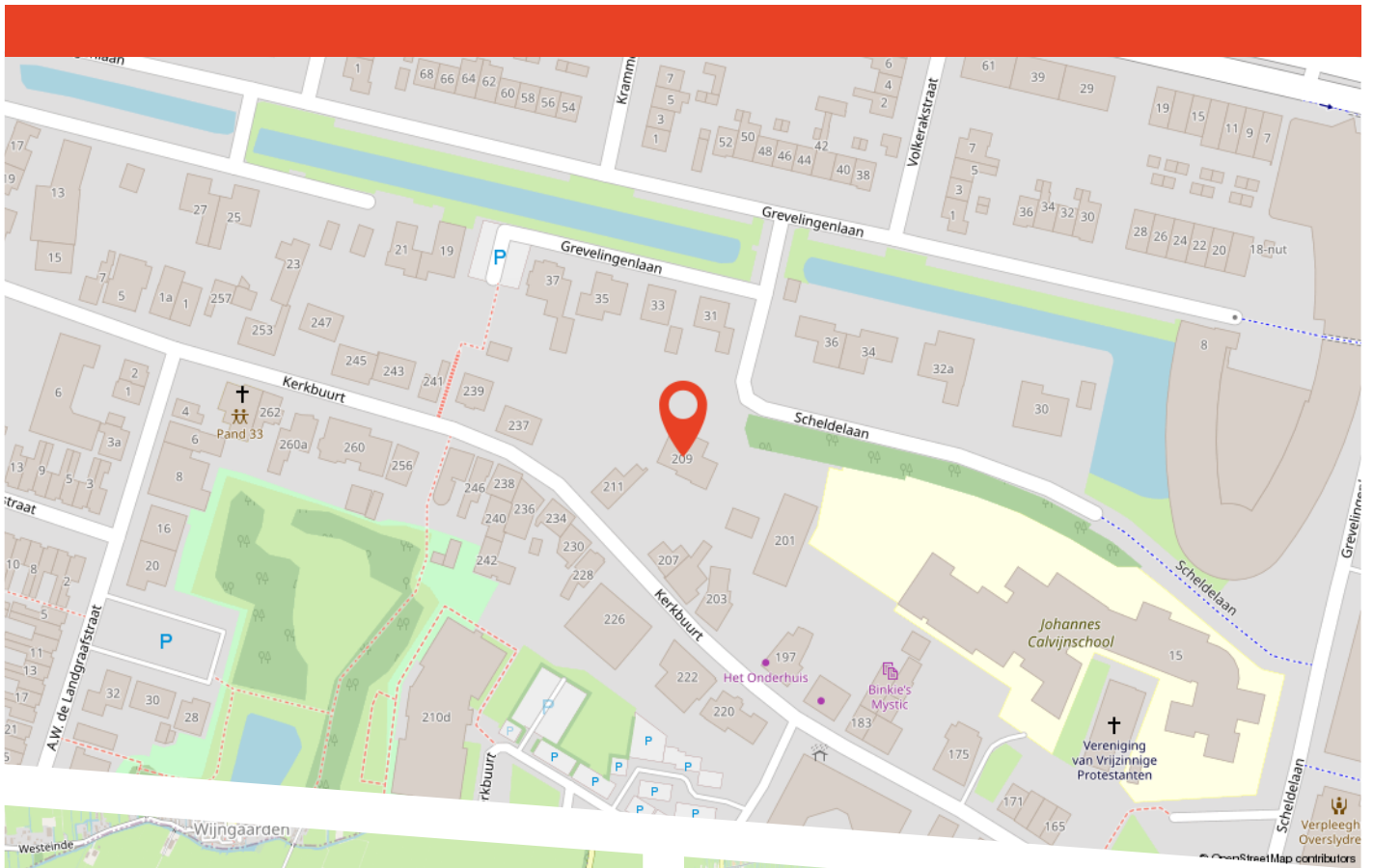
| | | | |
|-------|----------------------------------|--------------------------------|---|
| 12345 | Deze kaart is noordgericht | Schaal 1: 500 |  |
| 25 | Perceelnummer | Kadastrale gemeente Sliedrecht | |
| | Huisnummer | Sectie K | |
| | Vastgestelde kadastrale grens | Perceel 3713 | |
| | Voorlopige kadastrale grens | | |
| | Administratieve kadastrale grens | | |
| | Bebouwing | | |

Voor een eensluitend uittreksel, geleverd op 30 maart 2026
De bewaarder van het kadaster en de openbare registers

Aan dit uittreksel kunnen geen betrouwbare maten worden ontleend.
De Dienst voor het kadaster en de openbare registers behoudt zich de intellectuele eigendomsrechten voor, waaronder het auteursrecht en het databankenrecht.

Kadastrale kaart

Locatie op de kaart



Buurtinformatie

Buurtinformatie - Sliedrecht / Kerkbuurt-Oost

LEEFTIJD



0 - 14: 4%

15 - 24: 8%

25 - 44: 27%

45 - 64: 23%

65+: 38%

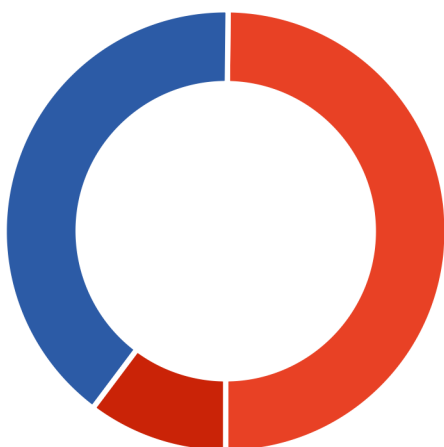
KOOP / HUUR



Koop: 72%

Huur: 28%

HUISHOUDENS



Eenpersoons: 50%

Zonder kinderen: 40%

Met kinderen: 10%



51%



49%



1,1 per huishouden



Over ons

Persoonlijk aandacht; we hebben altijd persoonlijk, direct contact met u, zonder tussenpersonen. We nemen de tijd voor u en bepalen samen met u de verkoopstrategie.

Deskundig; we weten veel over de actuele huizenmarkt in onze omgeving en hebben veel ervaring met het verkopen van allerlei woningen in diverse prijsklassen.

Betrokken; we betrekken u bij het gehele verkoopproces en houden u goed op de hoogte.

Dus kortom wij helpen u zoals we het zelf fijn zouden vinden.

Graag maken we een vrijblijvend afspraak om uw wensen te bespreken en de waarde van uw woning te bepalen!

Bekijk deze woning online!

www.voswoningmakelaardij.nl/aanbod



Kerkbuurt 209, Sliedrecht



**Scan deze code
en bekijk de woning
op je mobiel!**

Gratis waardebepaling

Benieuwd wat uw woning waard is? Heeft u plannen uw woning te verkopen?

Vos Woningmakelaardij heeft veel **ervaring** en **kennis** van de lokale woningmarkt. Zo kunnen wij u een **deskundig** en **betrouwbaar** advies geven.

Graag maken wij een **vrijblijvende** afspraak met u om kennis te maken en uw woonwensen te bespreken.

9,7

Gemiddelde
klantbeoordeling



Scan de QR code!

