

# Een nieuw (t)huis



**Tilburg**  
Stadhuisplein 80



funda

woonspecialisten die verder gaan



## Woonspecialisten die verder gaan

klanten  
beoordelen  
ons met

9,0



**Wij zijn Staete woonspecialisten die verder gaan. We helpen je bij alles wat met verhuizen te maken heeft. Bij het vinden van jouw toekomstige thuis, het verkopen van je huidige woning, bij het taxeren en zelfs bij het (her)financieren ervan. Alle expertise onder één dak, wel zo makkelijk.**

Binnen Staete heb je altijd contact met jouw eigen Persoonlijk Adviseur die jouw wensen tot in de puntjes kent. Zo zijn we je optimaal van dienst. We begrijpen als geen ander dat verhuizen een grote impact heeft, daarom is het fijn als je kunt vertrouwen op de deskundigheid van jouw Persoonlijk Adviseur.

### **Goed voorbereid op pad**

Waar begin je bij het kopen van een woning? Bij Staete! Onze woonspecialisten helpen je graag bij het maken van een plan van aanpak. Waar begin je, op welk moment schakel je een hypotheekadviseur in en wanneer ga je nadenken over de verkoop van je eigen woning. Laat je door ons ontzorgen zodat je verhuizing soepel verloopt.

### **Waar mogen we je bij helpen?**

Natuurlijk staan we voor je klaar om je nog meer te vertellen over deze woning. Heb je vragen of wil je meer weten over onze dienstverlening? Neem dan gerust contact met ons op. We helpen je graag.

### **Belangrijk om te weten:**

- Bezichtigingen vinden uitsluitend plaats na afspraak via ons kantoor.
- Indien een koopovereenkomst wordt gesloten dan zal vanuit koper een waarborgsom of bankgarantie worden verlangd ten bedrage van 10% van de koopsom.
- Bij een bouwjaar van 1995 of eerder zal een ouderdomsclausule in de koopakte worden opgenomen.
- Alle genoemde maten zijn circa-maten.
- Breng je een bod uit? Dan zullen wij vragen hoe je de woning gaat financieren conform onze verplichting in de WWFT. Kijk voor meer informatie op [www.staete.nl/poortwachter](http://www.staete.nl/poortwachter).
- Consumentenvoorwaarden & privacyverklaring zijn van toepassing. Kijk op [www.staete.nl/voorwaarden](http://www.staete.nl/voorwaarden).

# Thuis in de regio



## Groot netwerk door meerdere kantoren in regio

Er zijn veel verhuisbewegingen die niet op lokaal maar juist op regionaal niveau plaatsvinden. Anders dan makelaarskantoren met één vestiging, gaan wij zowel lokaal als regionaal actief op zoek naar kopers. We zeggen niet voor niets: lokaal bekend; regionaal verbonden.

## NVM makelaar

Als lid van de NVM weet je zeker dat wij uitsluitend opkomen voor jouw belangen. Een goed gevoel. Dit betekent tevens dat al onze medewerkers voldoen aan de strenge eisen van de NVM op het gebied van scholing, integriteit en kwaliteit. Betrouwbaar en deskundig. Nu en in de toekomst.

## De vestigingen



**Waalwijk**  
Grotestraat 365  
0416 - 344 944  
infowaalwijk@staete.nl



**Drunen**  
Achterstraat 14a  
0416 - 376 141  
infodrunen@staete.nl



**Vlijmen**  
Plein 7a  
073 - 511 70 00  
infovlijmen@staete.nl



**'s-Hertogenbosch**  
Van Berckelstraat 67-69  
073 - 206 00 03  
infodenbosch@staete.nl



**Sint-Michiëlsgestel**  
Nieuwstraat 41a  
073 - 551 00 50  
infogestel@staete.nl



**Boxtel**  
Stationsstraat 1  
0411 - 782 505  
infoboxtel@staete.nl

# Tilburg

## Stadhuisplein 80

**Welkom aan het bruisende Stadhuisplein! Dit unieke appartement van maar liefst 127 m<sup>2</sup> combineert het comfort van nu met de charme van toen. Authentieke elementen zoals de ruime hal met glas-in-loodramen en een eikenhouten vloer geven het geheel een warme en elegante uitstraling. En zodra je door de grote schuifpui stapt en een van de balkons op wandelt, voel je het meteen: hier vloeien binnen en buiten moeiteloos in elkaar over. Het appartement beschikt verder over twee ruime slaapkamers, een royale woonkamer en een keuken met toegang tot één van de buitenruimtes.**

Dankzij de levensloopbestendige indeling, de aanwezigheid van een lift én rolluiken, is dit appartement bovendien een woning waar je lang en comfortabel kunt blijven wonen. Bovendien zorgt op warme dagen de airconditioning voor verkoeling. Extra fijn: je beschikt hier over een privé garagebox met plek voor de auto en een aparte berging.

Wonen aan het Stadhuisplein betekent dat de stad aan je voeten ligt. Van gezellige koffietentjes en winkels tot cultuur en openbaar vervoer, alles is op loopafstand. Via de A58 en A65 zijn ook omliggende steden en dorpen met de auto goed te bereiken.



### Belangrijk om te weten:

- Ruim appartement in het centrum van Tilburg;
- Warme eikenhouten vloer;
- Geschikt voor levensloopbestendig wonen;
- Voorzien van rolluiken en airconditioning;
- Ruime hal met glas in lood;
- Grote woonkamer met schuifpui naar een van de twee balkons;
- Beschikt over twee slaapkamers en een badkamer;
- Berging met aansluitingen voor de wasapparatuur;
- Eigen berging en garagebox met plek voor één auto;
- VvE kosten bedragen € 245,50 per maand.

#### Bouwjaar



1980

#### Inhoud



413 m<sup>3</sup>

#### Woonoppervlakte



127 m<sup>2</sup>

#### Aantal slaapkamers



2

#### Energie label









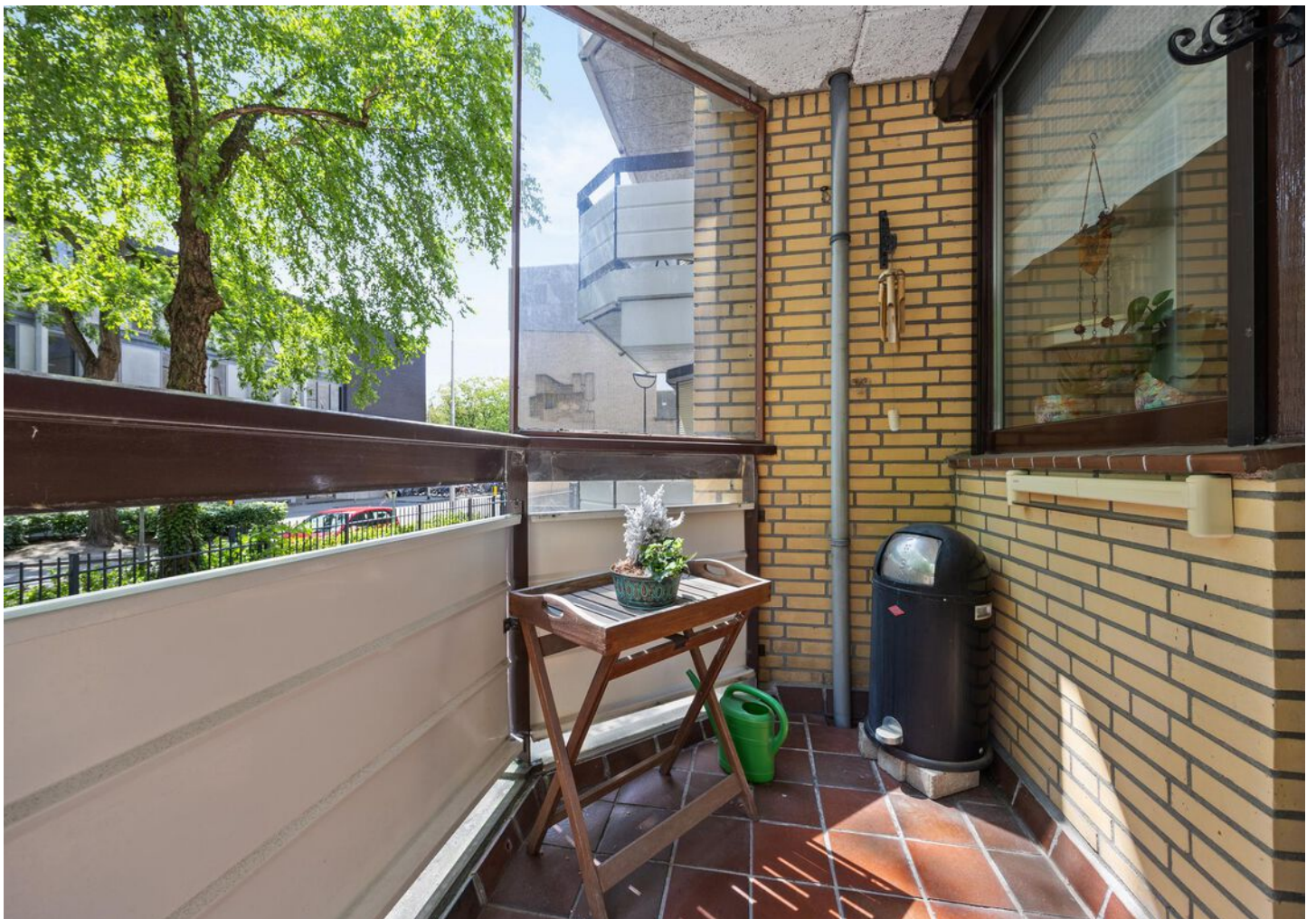












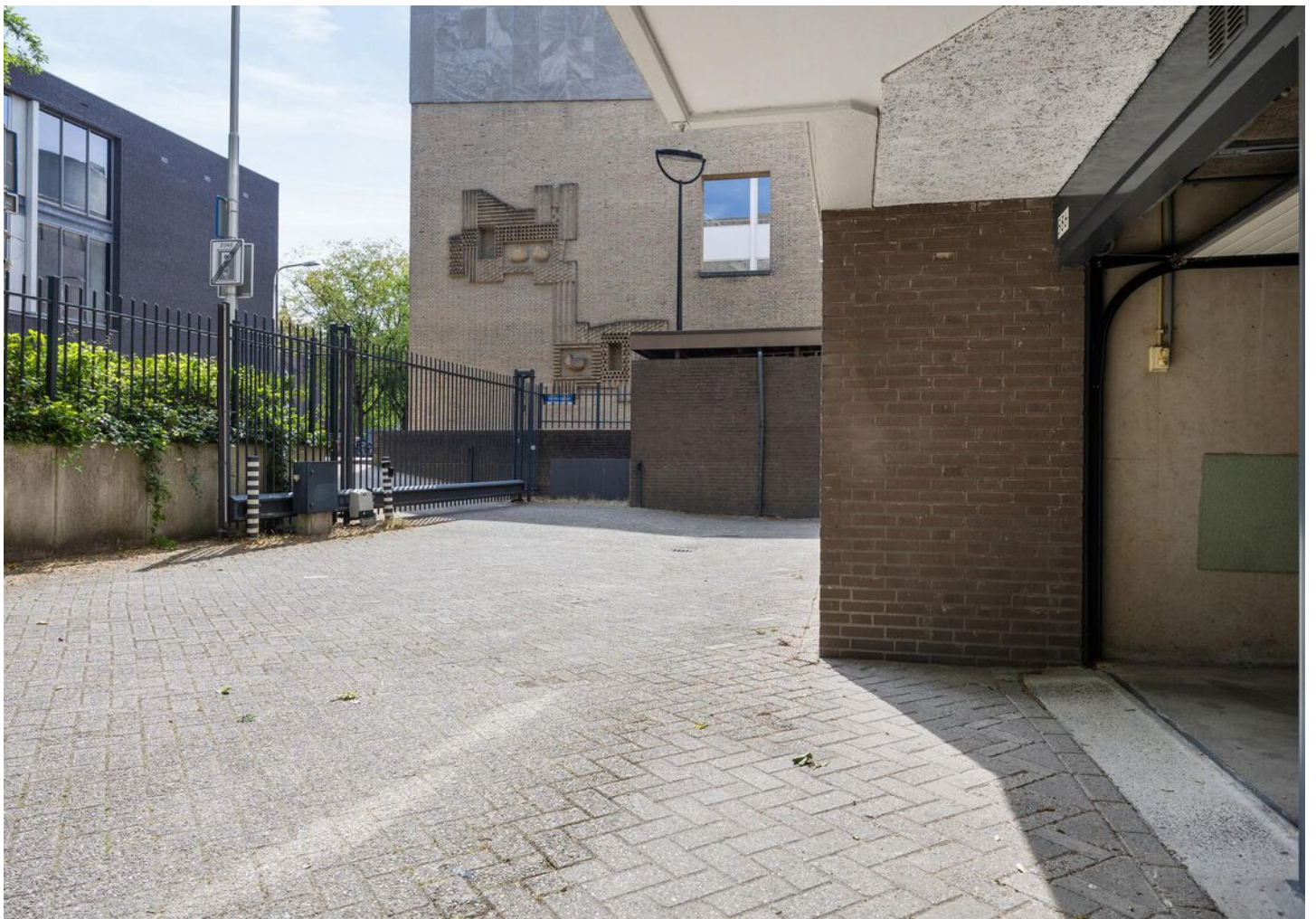




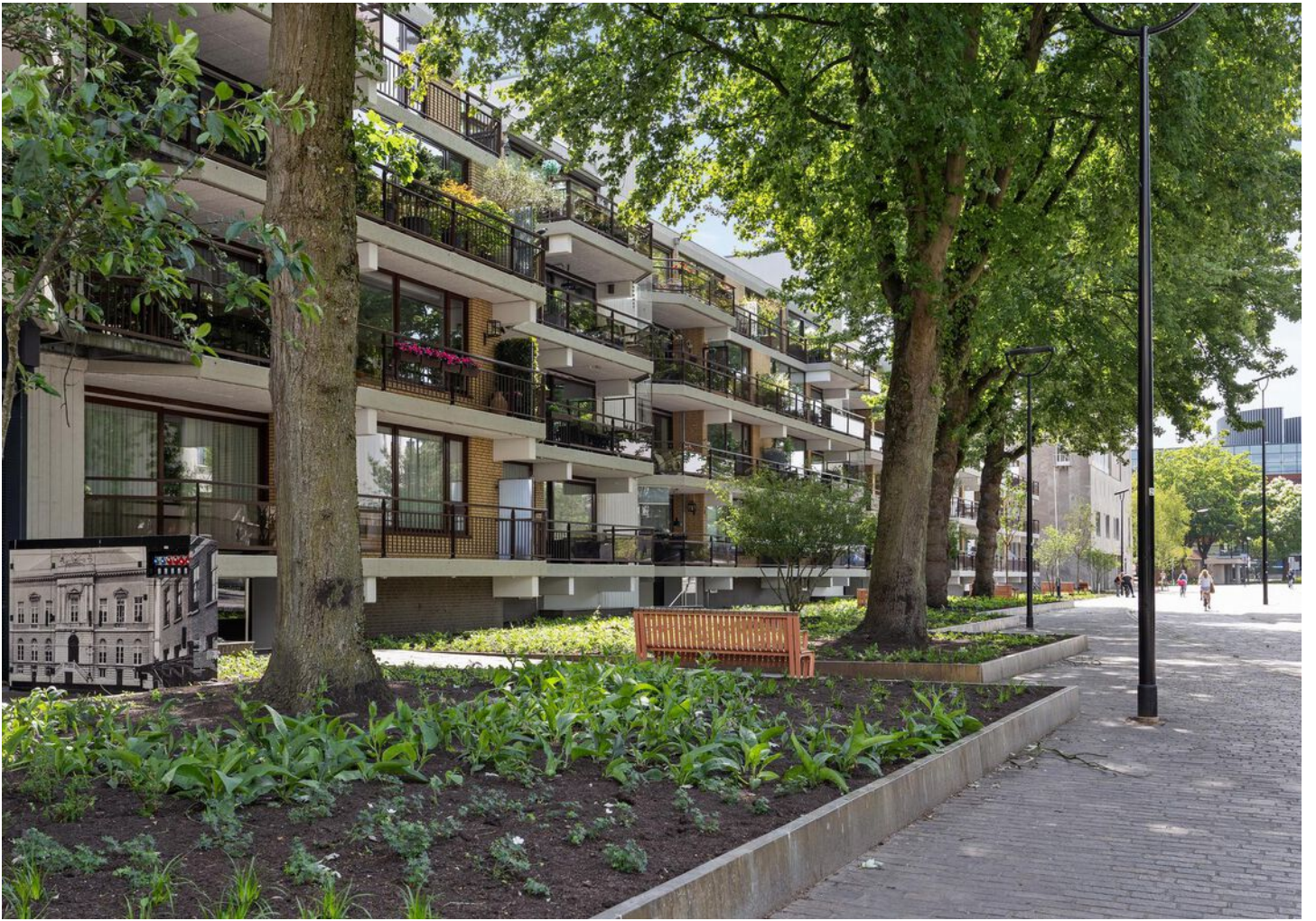


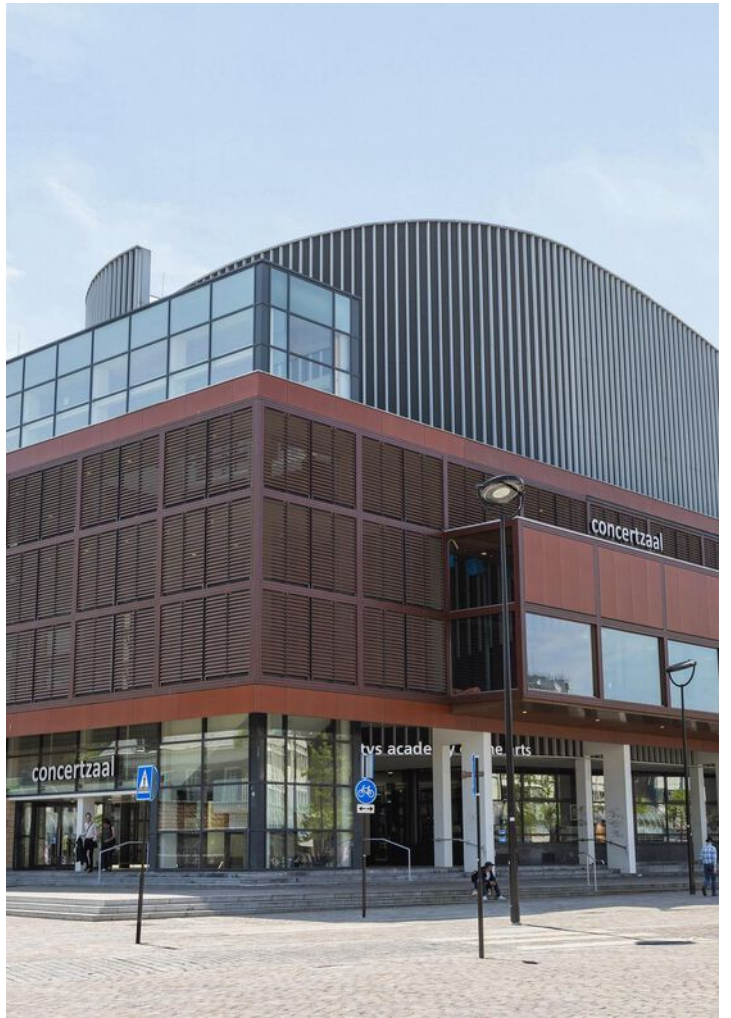




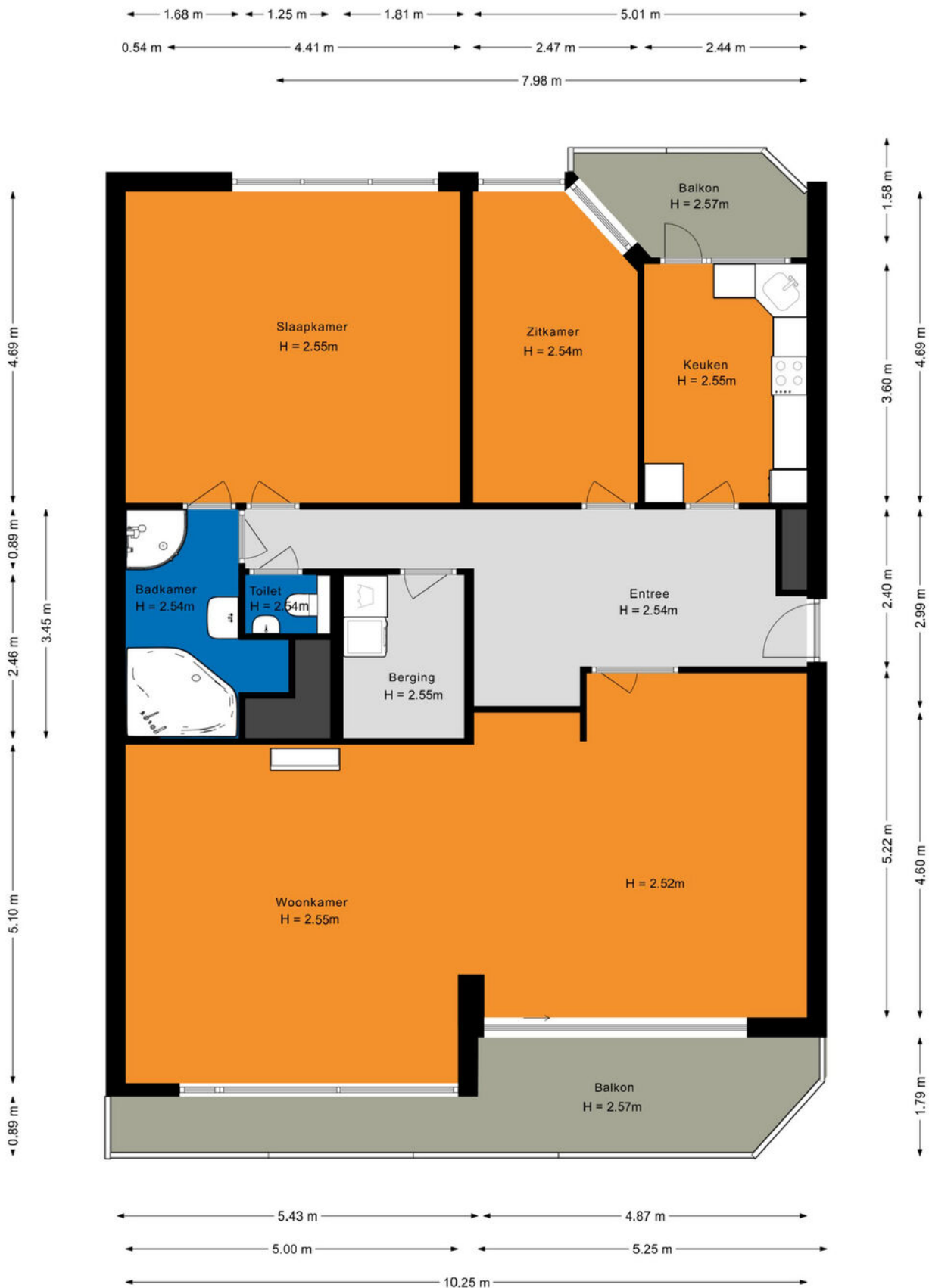




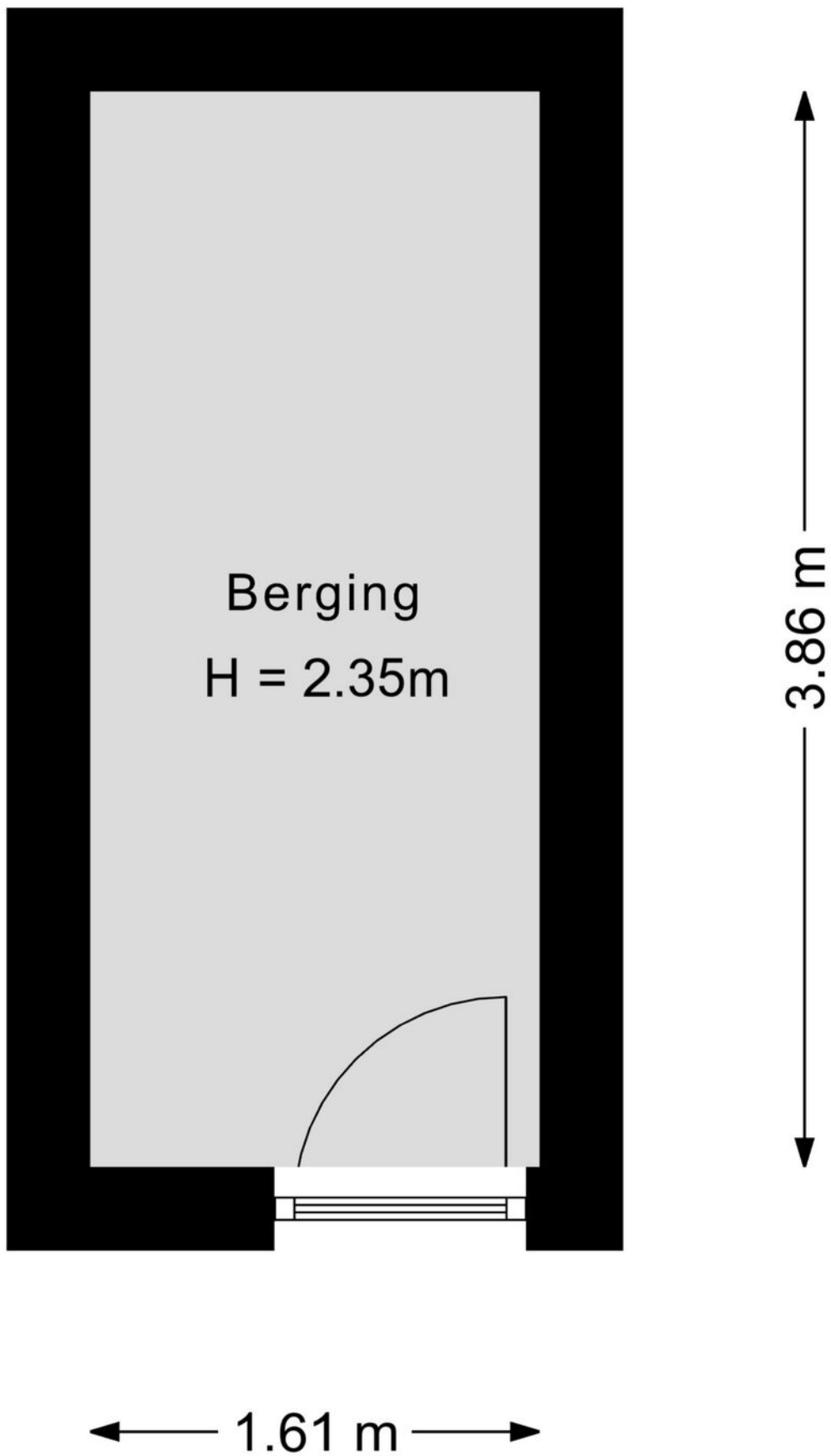




# Plattegrond: Appartement



## Plattegrond: Berging



# Lijst van zaken

	Blijft achter	Gaat mee	Ter overname
<b>Woning - Interieur</b>			
Losse (hang)lampen			X
Gordijnrails	X		
Gordijnen			X
Overgordijnen			X
Vitrages			X
Rolgordijnen			X
Parketvloer	X		
Houten vloer(delen)	X		
(Gas)kachels	X		
Designradiator(en)	X		
Radiatorafwerking	X		
Spiegelwanden	X		
Schilderij ophangstelsysteem	X		
<b>Woning - Keuken</b>			
Keukenblok (met bovenkasten)	X		
Kookplaat	X		
Afzuigkap	X		
Combi-oven/combimagnetron	X		
Koelkast	X		
Vaatwasser	X		
<b>Woning - Sanitair/sauna</b>			
Toilet	X		
Toiletrolhouder	X		
Toiletborstel(houder)	X		
Fontein	X		
Ligbad	X		

# Lijst van zaken

	Blijft achter	Gaat mee	Ter overname
Jacuzzi/whirlpool	x		
Douche (cabine/scherm)	x		
Wastafel	x		
Planchet	x		
<b>Woning - Exterieur/installaties/ veiligheid/energiebesparing</b>			
Brievenbus	x		
(Voordeur)bel	x		
(Veiligheids)sloten en overige inbraakpreventie	x		
Rookmelders	x		
(Klok)thermostaat	x		
Airconditioning	x		
CV-installatie	x		
Rolluiken	x		
Telefoonaansluiting/internetaansluiting	x		
<b>Tuin</b>			
Buitenverlichting			x
Tuinset op balkon			x



**De hypotheek  
die helemaal  
op maat is  
voor jou**

**Eerste  
afpraak op  
onze kosten**

**Voor het kopen van je (eerste) huis,  
hypotheekadvies en aanpassingen  
aan je hypotheek**



# Je weet het zeker: je gaat jouw droomhuis kopen! Wij helpen je graag.

Bij het afsluiten van de juiste hypotheek komt meer kijken dan je in eerste instantie denkt. Bij Staete Hypotheken krijg je deskundig en onafhankelijk financieel advies voor de lange termijn dat is gebaseerd op jouw persoonlijke toekomstbeeld. We kijken behalve de scherpste rente ook naar de voorwaarden. We vergelijken daarvoor alle hypotheekaanbieders. Op basis van jouw wensen en mogelijkheden selecteren we de hypotheek die het beste bij jou past.

Zo kun je met een goed gevoel gaan genieten van je (nieuwe) woning.

**Direct weten hoeveel je kunt lenen?  
Bereken het zelf op:  
[www.staetehypotheken.nl](http://www.staetehypotheken.nl)**

## Benieuwd naar onze aanpak?

Bel ons op: 073 - 511 30 01 of mail naar -  
[hypotheken@staete.nl](mailto:hypotheken@staete.nl)

- **Wij komen ook bij je thuis!**
- **Ook afspraken in de avond mogelijk**
- **Ervaren en gecertificeerde adviseurs**



**Scan de QR code voor actuele informatie omtrent hypotheek.**



**Jan van de Nieuwegiessen**

[jan@staete.nl](mailto:jan@staete.nl)



**Rian van Son**

[rian@staete.nl](mailto:rian@staete.nl)



**Samantha van Riel**

[samantha@staete.nl](mailto:samantha@staete.nl)



**Monique Klijn**

[monique@staete.nl](mailto:monique@staete.nl)





**Op zoek  
naar een  
ruimere  
woning?**



funda

**We helpen je voor een zorgeloze verhuiservaring:**

- **Alle kennis onder één dak**
- **Al 25 jaar ervaring**
- **Groot netwerk dankzij zes vestigingen**
- **Klantwaardering van 9+**

