



OUDE HUIJBERGSEBAAN 270, 4625 CM BERGEN OP ZOOM

€299.000,-



KENMERKEN & SPECIFICATIES



Bouwjaar:

1965



Soort:

Hoekwoning



Slaapkamers:

3



Gebruiksoppervlakte:

94m²



Perceeloppervlakte:

234m²



Energielabel:

B

BESCHRIJVING

NETTE HOEKWONING MET 3 SLAAPKAMERS, RUIME TUIN EN ENERGIELABEL B

Deze eengezinswoning aan de Oude Huijbergsebaan 270 in Bergen op Zoom betreft een fijne en rustig gelegen hoekwoning met drie slaapkamers en energielabel B. De woning is gebouwd omstreeks 1965 en beschikt over een woonoppervlakte van ca. 94 m² en een perceel van ca. 234 m².

De woning is volledig voorzien van dubbele beglazing. Daarnaast beschikt de woning over elektrische rolluiken (gedeeltelijk) en een Remeha Tzerra HR-107 combiketel (ca. 2015) voor zowel verwarming als warm water.

De woning is netjes afgewerkt met een laminaatvloer op de begane grond (met plavuizen in de entree) en laminaat op de verdiepingen. De wanden van de woonkamer zijn voorzien van behang. Dankzij de praktische indeling en de ruime kamers is deze woning uitermate geschikt voor (jonge) gezinnen.

Gelegen in een rustige, kindvriendelijke en bosrijke woonomgeving, met alle voorzieningen op korte afstand.

Bijzonderheden:

- Rustige ligging in een kindvriendelijke en groene woonomgeving
- Hoekwoning met extra perceelruimte
- Drie slaapkamers
- Diepe achtertuin op het zuiden met achterom
- Energielabel B
- Volledig voorzien van dubbele beglazing
- Elektrische rolluiken (gedeeltelijk)
- Remeha Tzerra HR-107 combiketel (ca. 2015)
- Ideaal voor starters en (jonge) gezinnen

Lees verder



BESCHRIJVING

INDELING

Begane grond (betonnen vloer)

Bij binnenkomst betreedt u een ruime entreehal, met toegang tot de meterkast die is voorzien van 10 groepen, de trapopgang naar de eerste verdieping en de hal die richting de woonkamer, het toilet, de berging en de keuken leidt. De hal is afgewerkt met een plavuizenvloer.

De toiletruimte is modern uitgevoerd en voorzien van een fonteintje.

Woonkamer (ca. 7,69 x 3,76 m)

Door de grote raampartijen aan zowel de voor- als achterzijde beschikt de woonkamer over een prettige lichtinval. De ruimte is voorzien van een laminaatvloer, behangen wanden en een strak gestuct plafond. Dankzij de royale afmetingen is er voldoende ruimte voor een comfortabele zit- en eethoek. Tevens beschikt de woonkamer over een elektrisch rolluik aan de voorzijde.

Vanuit de woonkamer heeft u toegang tot zowel de entreehal als de keuken, welke weer toegang geeft tot de tuin.

Keuken (ca. 4,18 x 2,42 m)

De keuken is gelegen aan de achterzijde van de woning en biedt uitzicht op de tuin. De keuken is geplaatst in een rechte opstelling onder het raam en voorzien van dubbele beglazing.

Via de keuken heeft u toegang tot de diepe achtertuin, gelegen op het zuiden waar u heerlijk van de zon kunt genieten. De tuin met achterom beschikt over een schuur en biedt een fijne plek om te ontspannen.

Eerste verdieping (betonnen vloer)

Via de beklede trap bereikt u de overloop, welke is afgewerkt met een zeilvloer en stucwerk wanden. Vanaf hier heeft u toegang tot drie slaapkamers, de badkamer en de vliering naar de zolderverdieping.

Slaapkamer 1 (tuinzijde, ca. 3,53 x 2,40 m)

Voorzien van een laminaatvloer en behangen wanden. De kamer beschikt over een balkon.

Lees verder



BESCHRIJVING

Slaapkamer 2 (tuinzijde, ca. 3,33 x 3,57 m)

Gelegen aan de tuinzijde en voorzien van een inbouwkast. Deze kamer beschikt over een groot raam dat zorgt voor voldoende lichtinval en is afgewerkt met een laminaatvloer en behangen wanden.

Slaapkamer (straatzijde, ca. 3,78 x 3,00 m)

Ruime slaapkamer aan de voorzijde van de woning, momenteel in gebruik als master bedroom. Voorzien van een laminaatvloer, behangen wanden en een inbouwkast.

Badkamer (straatzijde, ca. 1,94 x 1,84 m)

De badkamer is gelegen aan de straatzijde van de woning en is voorzien van een aansluiting voor de wasmachine en een radiator. De ruimte is volledig betegeld (wanden en vloer) en afgewerkt met een strak gestuct plafond.

Tweede verdieping (zolder)

Via een vlizotrap bereikt u de zolderverdieping. Deze ruimte is afgewerkt met een zeilvloer en beschikt over de opstelplaats voor de cv-ketel en extra bergruimte.

Exterieur: Achtertuin (ca. 22,60 x 5,00 m)

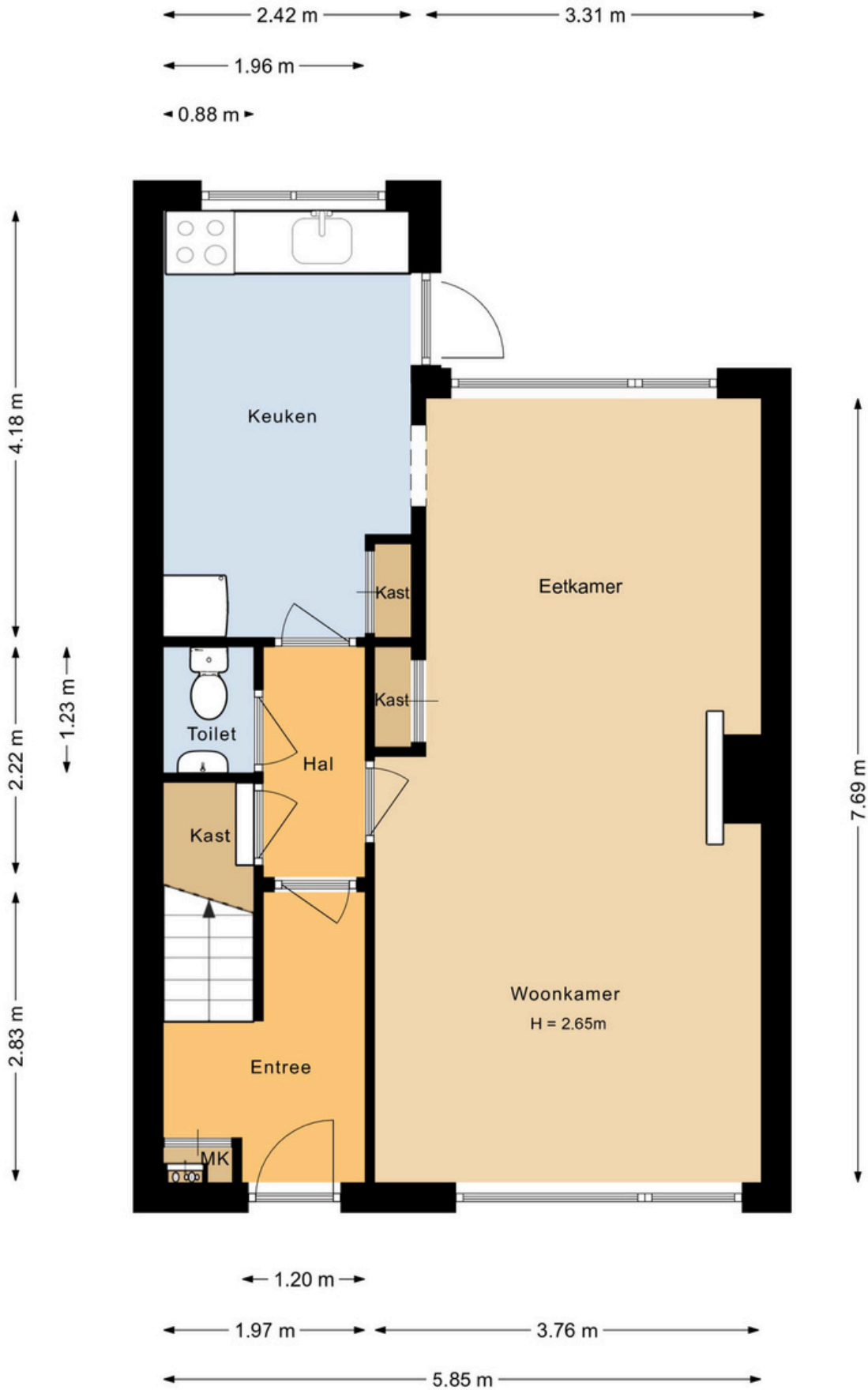
De achtertuin is verzorgd aangelegd met een gazon, een betegeld terras en een pad. De tuin is gelegen op het zuiden, waardoor u hier optimaal van de zon kunt genieten. Dankzij de rustige ligging is het hier heerlijk ontspannen. Tevens is er een praktische schuur aanwezig.

Disclaimer Deze informatie is met zorg samengesteld. Aan de inhoud kunnen geen rechten worden ontleend. Alle opgegeven maten en gegevens zijn indicatief. Een koopovereenkomst komt pas tot stand na ondertekening door beide partijen.

VOOR- EN ZIJZICHT



BEGANE GROND



BEGANE GROND



BEGANE GROND



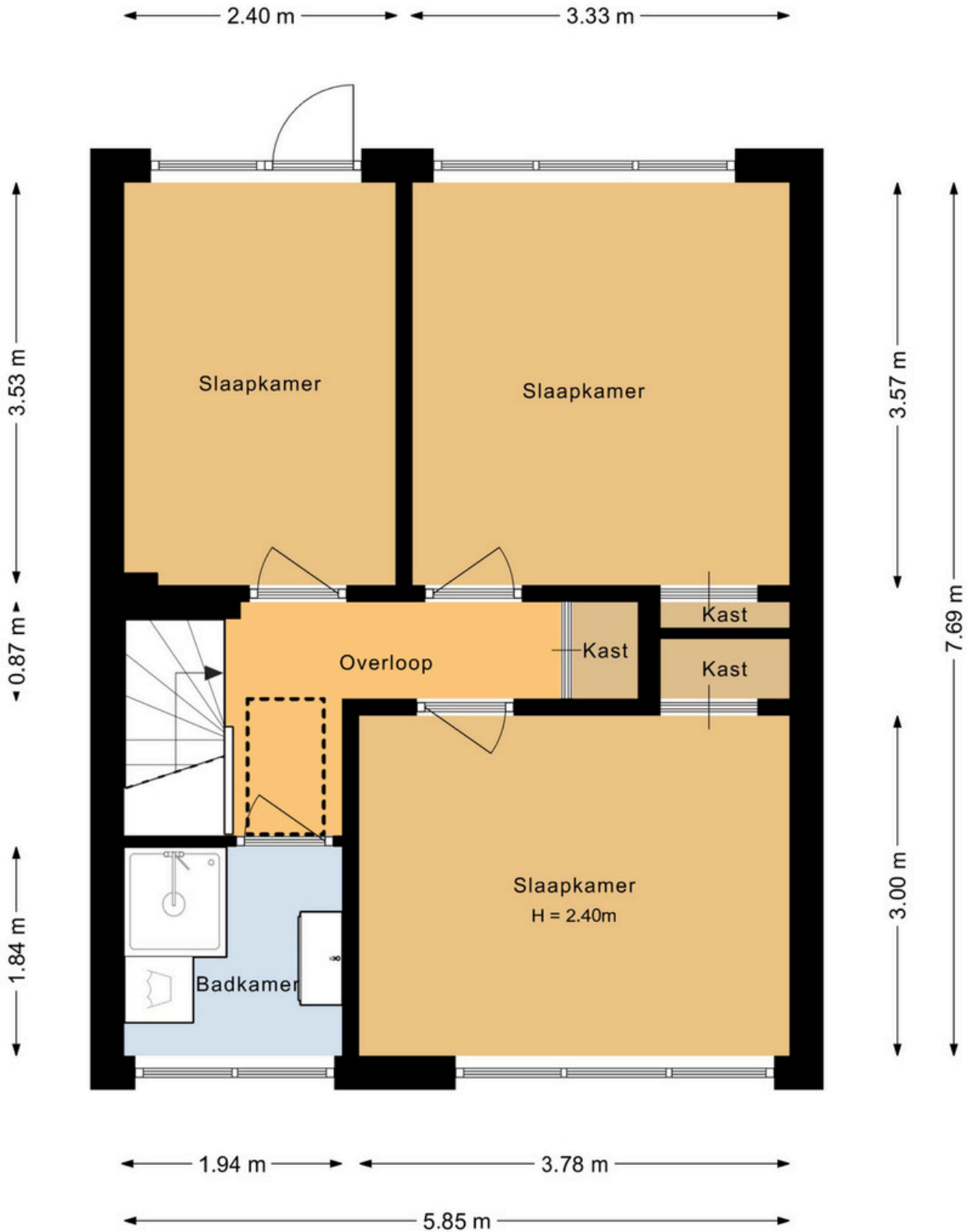
BEGANE GROND



BEGANE GROND



EERSTE VERDIEPING



EERSTE VERDIEPING

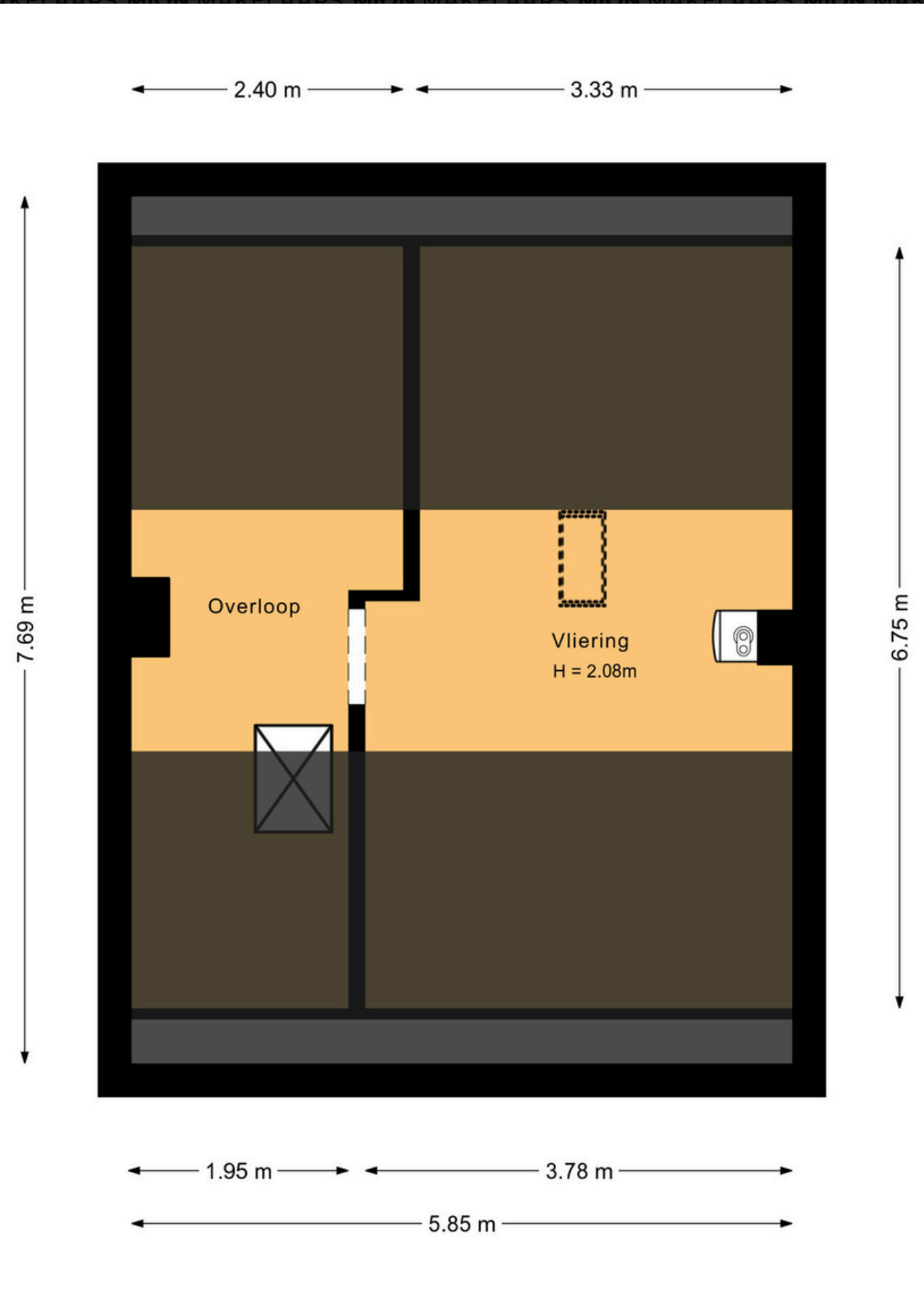




EERSTE VERDIEPING



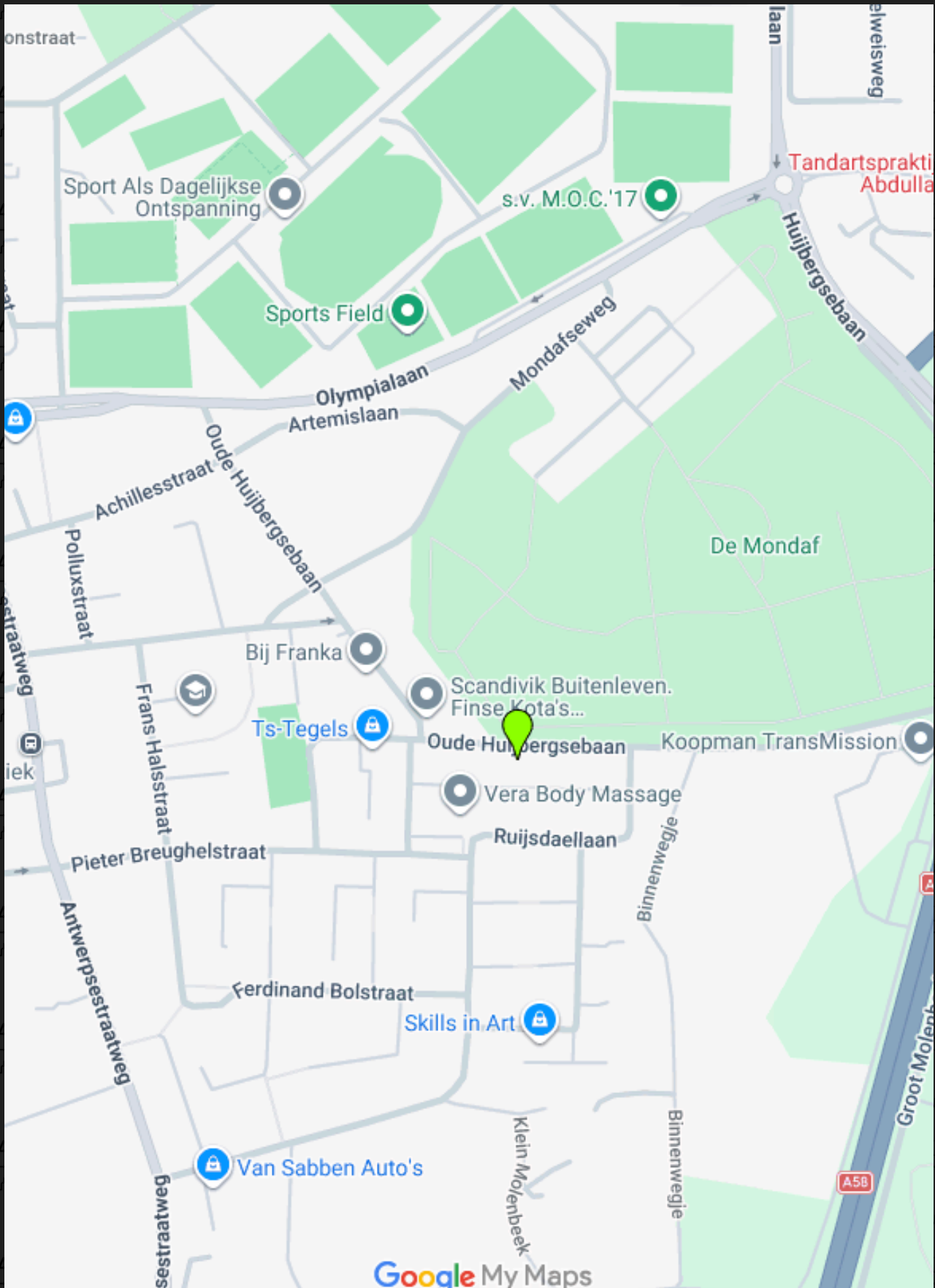
VLIERING







LOCATIE OP DE KAART



HEEFT U INTERESSE?



MION MAKELAARS

Boerenverdriet 20
4613 AK Bergen op Zoom

0164 782 444 | info@mionmakelaars.nl

www.mionmakelaars.nl