

TE KOOP



**JOGCHEM ALBERDAWEG 5
JUBBEGA**

Vrijstaande woning

Garage, veestalling en houtopslag

Perceel 2775 m²

4 slaapkamers

Slaapkamer en badkamer op de begane grond

Energie label F



BENEDICTUS

MAKELAARDIJ

WWW.MAKELAARDIJBENEDICTUS.NL

0513-785623





BENEDICTUS

MAKELAARDIJ



JOGCHEM ALBERDAWEG 5

JUBBEGA

Soort woning:	eengezinswoning
Bouwtype:	bestaande bouw
Status:	te koop
Bouwjaar:	1950
Ligging:	vrij uitzicht, buiten bebouwde kom, landelijk gelegen
Woonopp.:	102 m ²
Perceelopp.:	2775 m ²
Inhoud:	420 m ³
Totaal aantal kamers:	5
Aantal slaapkamers:	4
Tuin:	tuin rondom
Aanvaarding:	in overleg
Vraagprijs:	€ 445.000,- k.k.

In het buitengebied van Jubbega, staat deze levensloopbestendige en vrijstaande woning met diverse bijgebouwen op een royaal perceel van maar liefst 2.775 m² eigen grond.

Een prachtige plek voor liefhebbers van ruimte, rust en vrij uitzicht over de omliggende landerijen.

De woning biedt mogelijkheden voor hobby, opslag, dieren aan huis of gewoon heerlijk vrij wonen.

De woning is de afgelopen jaren op diverse belangrijke onderdelen aangepakt. Zo zijn onder andere de elektra, waterleidingen en stopcontacten vernieuwd en is er sprake van (gedeeltelijk) dakisolatie, vloerisolatie en grotendeels dubbele beglazing.

Indeling:

Via de entree aan de achterzijde – welke fungeert als hoofdentree – komt u binnen in de woning. Aan de linkerkant bevindt zich de nette badkamer (2016), voorzien van een inloopdouche, wastafelmeubel, handdoekradiator en wasmachineaansluiting.

Separaat van de badkamer bevindt zich de toiletruimte (2016), voorzien van toilet en fontein.

De keuken (2016) is gesitueerd aan de zijkant van de woning en biedt een fraai uitzicht over de uitgestrekte landerijen. Deze keuken is uitgerust met diverse inbouwapparatuur, waaronder een oven, keramische kookplaat, afzuigkap en vaatwasser.

Vanuit de keuken bereikt u de ruime woonkamer, een sfeervolle leefruimte met veel lichtinval, voorzien van centrale verwarming en een houtkachel. Vanuit de woonkamer is er toegang tot de verrassend diepe kelder.

Op de begane grond bevindt zich eveneens een slaapkamer, voorzien van een airconditioning die zowel kan koelen als verwarmen.

Verdieping

De eerste verdieping beschikt over een overloop met praktische berging waar de CV-opstelling is gesitueerd.

Daarnaast zijn er (naast de slaapkamer op de begane grond) nog drie slaapkamers op de verdieping:

- Slaapkamer 2 aan de voorzijde met kunststof kozijn
- Slaapkamer 3 is voorzien van een dakkapel en vaste kast
- Slaapkamer 4 aan de achterzijde beschikt eveneens over een dakkapel en kunststof kozijn met deur naar het platte dak.

Bijzonderheden

- Levensloopbestendig met een slaapkamer en badkamer op de begane grond
- Elektra vernieuwd
- Waterleidingen vervangen
- Nieuwe meterkast
- Keuken, badkamer en toilet zijn vernieuwd in 2016
- Dakisolatie en grotendeels dubbele beglazing
- Airconditioning op slaapkamer (koelen/verwarmen)

Bijgebouwen en erf

De woning staat op een perceel van 2775 m²

Op het erf bevinden zich meerdere functionele opstallen, waaronder een garage van ca 53 m². De garage beschikt over een plat dak welke in 2010 is vervangen. De boeidelen zijn uitgevoerd in trespa.

Daarnaast is er een houtopslag van ca. 13 m² en een voormalige veestalling van ca. 31 m². De veestalling is voorzien van een buitenkraan.



Over Jubbega

Wat Jubbega bijzonder maakt, is de combinatie van dorps wonen met dagelijkse voorzieningen binnen handbereik. In het dorp zijn onder meer een supermarkt, basisschool, winkels, sportvoorzieningen, huisarts en diverse verenigingen aanwezig.

Jubbega staat bekend om zijn groene karakter. Vanuit het dorp loopt u zó de natuur in, met prachtige fiets- en wandelroutes langs bossen, heidevelden, water en open Friese landerijen. Natuurgebieden als Katlijker Schar, Lippenhuisterheide, Beetsterzwaag en Oranjewoud liggen op korte afstand. Voor liefhebbers van buitenleven, rust en recreatie is dit een ideale woonomgeving.

Ondanks het landelijke karakter ligt Jubbega verrassend centraal. Plaatsen als Gorredijk, Drachten en Heerenveen zijn snel bereikbaar, evenals uitvalswegen richting Groningen, Zwolle en de Randstad. Hierdoor combineert u hier het beste van twee werelden: vrij wonen in een rustige omgeving én goede verbindingen naar werk en stadse voorzieningen.

Jubbega heeft een hechte en actieve dorpsgemeenschap. Verenigingen, evenementen en lokale initiatieven zorgen voor een betrokken sfeer waar bewoners elkaar kennen en naar elkaar omzien. Dat maakt het dorp geliefd bij zowel gezinnen, senioren als rustzoekers die waarde hechten aan sociaal en ontspannen wonen.



BENEDICTUS

MAKELAARDIJ





BENEDICTUS

MAKELAARDIJ





BENEDICTUS

MAKELAARDIJ





BENEDICTUS

MAKELAARDIJ

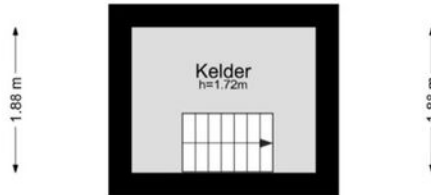




BENEDICTUS

MAKELAARDIJ

← 2.37 m →



↑ 1.88 m ↓

↑ 1.88 m ↓

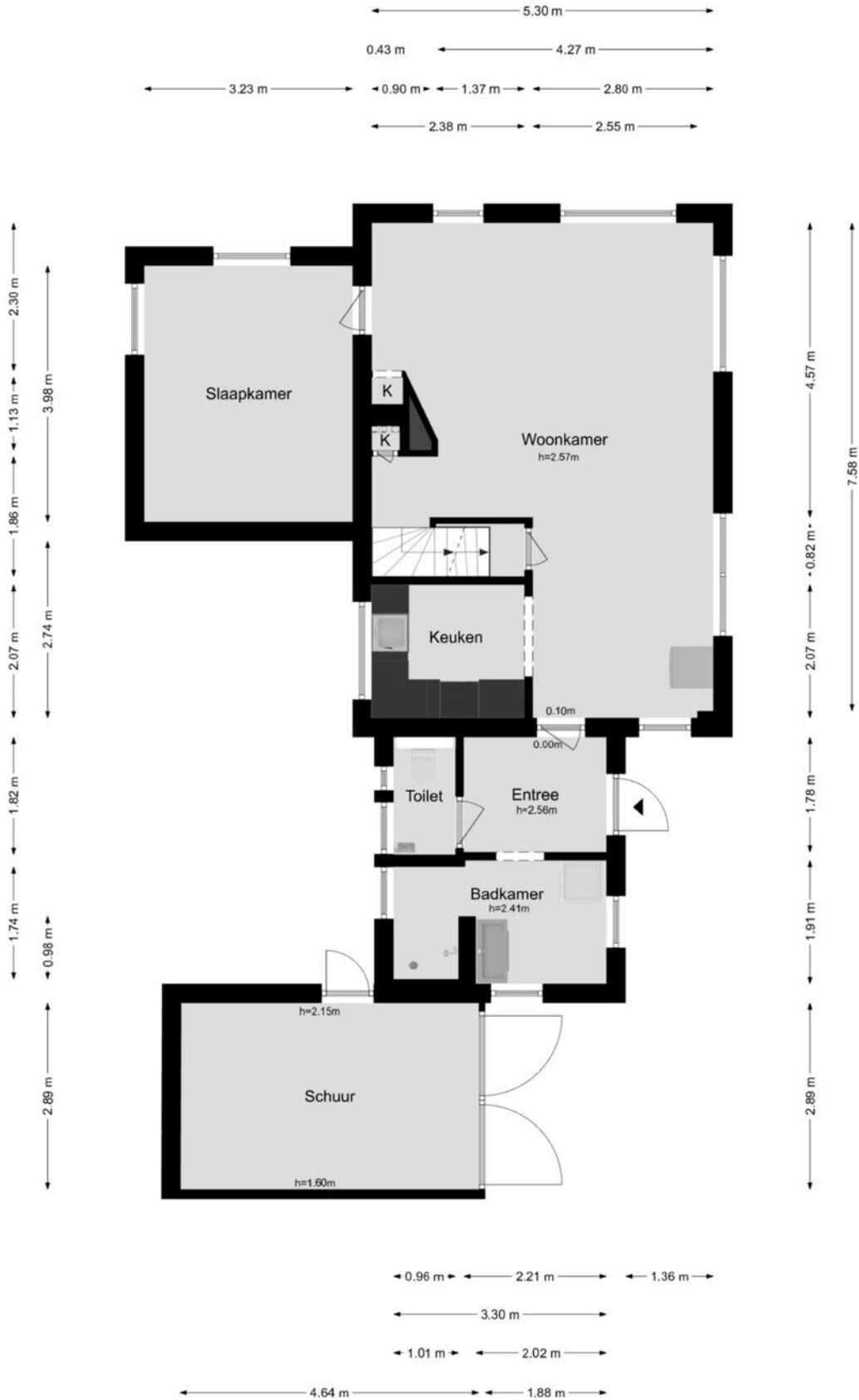
← 2.37 m →

Aan de plattegronden kunnen geen rechten worden ontleend



BENEDICTUS

MAKELAARDIJ

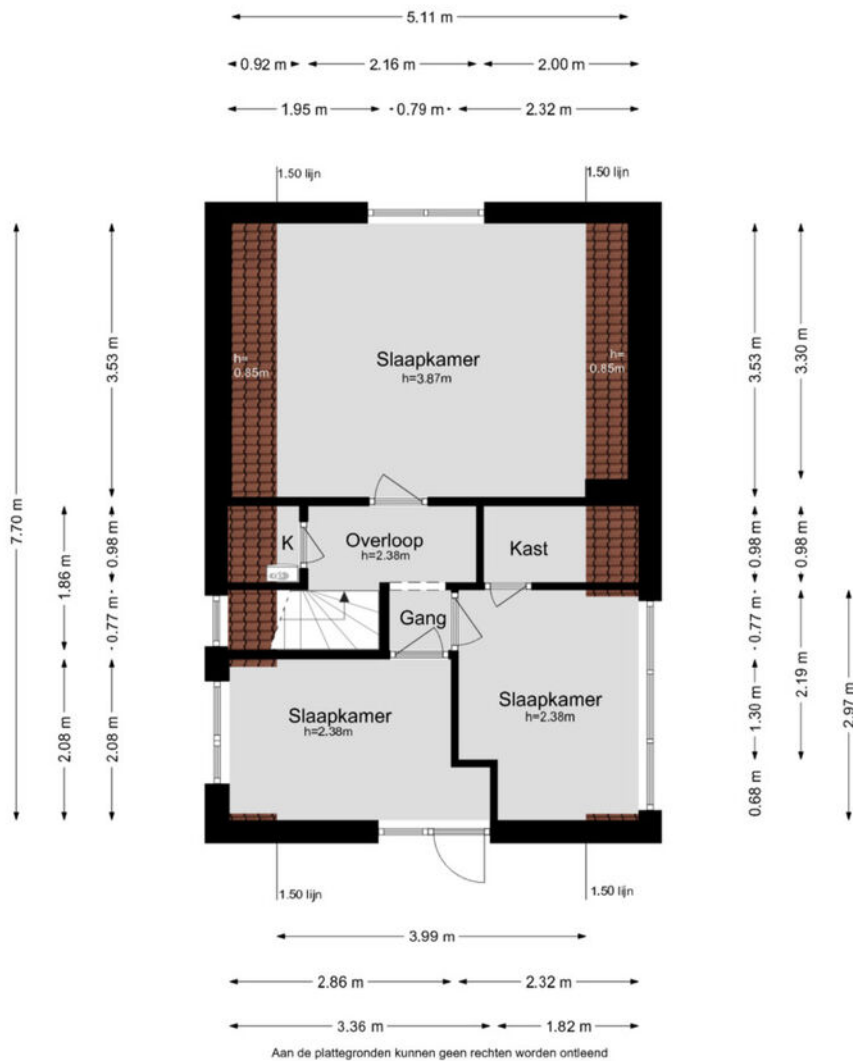


Aan de plattegronden kunnen geen rechten worden ontleend



BENEDICTUS

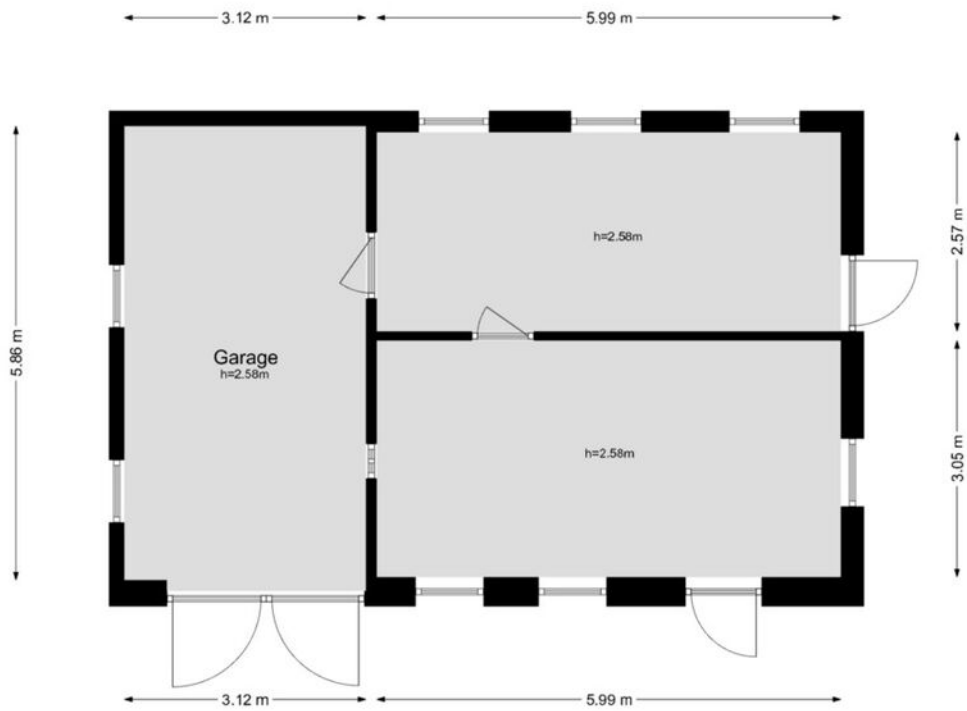
MAKELAARDIJ





BENEDICTUS

MAKELAARDIJ

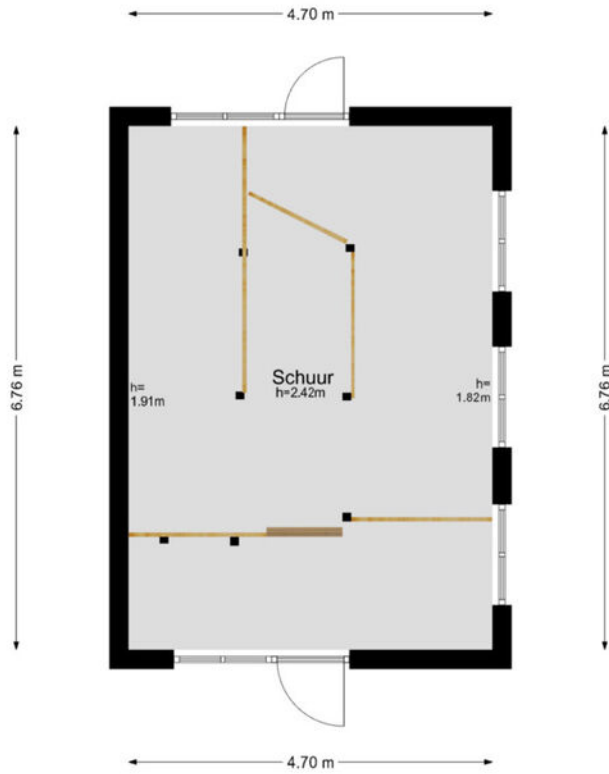


Aan de plattegronden kunnen geen rechten worden ontleend



BENEDICTUS

MAKELAARDIJ



Aan de plattegronden kunnen geen rechten worden ontleend

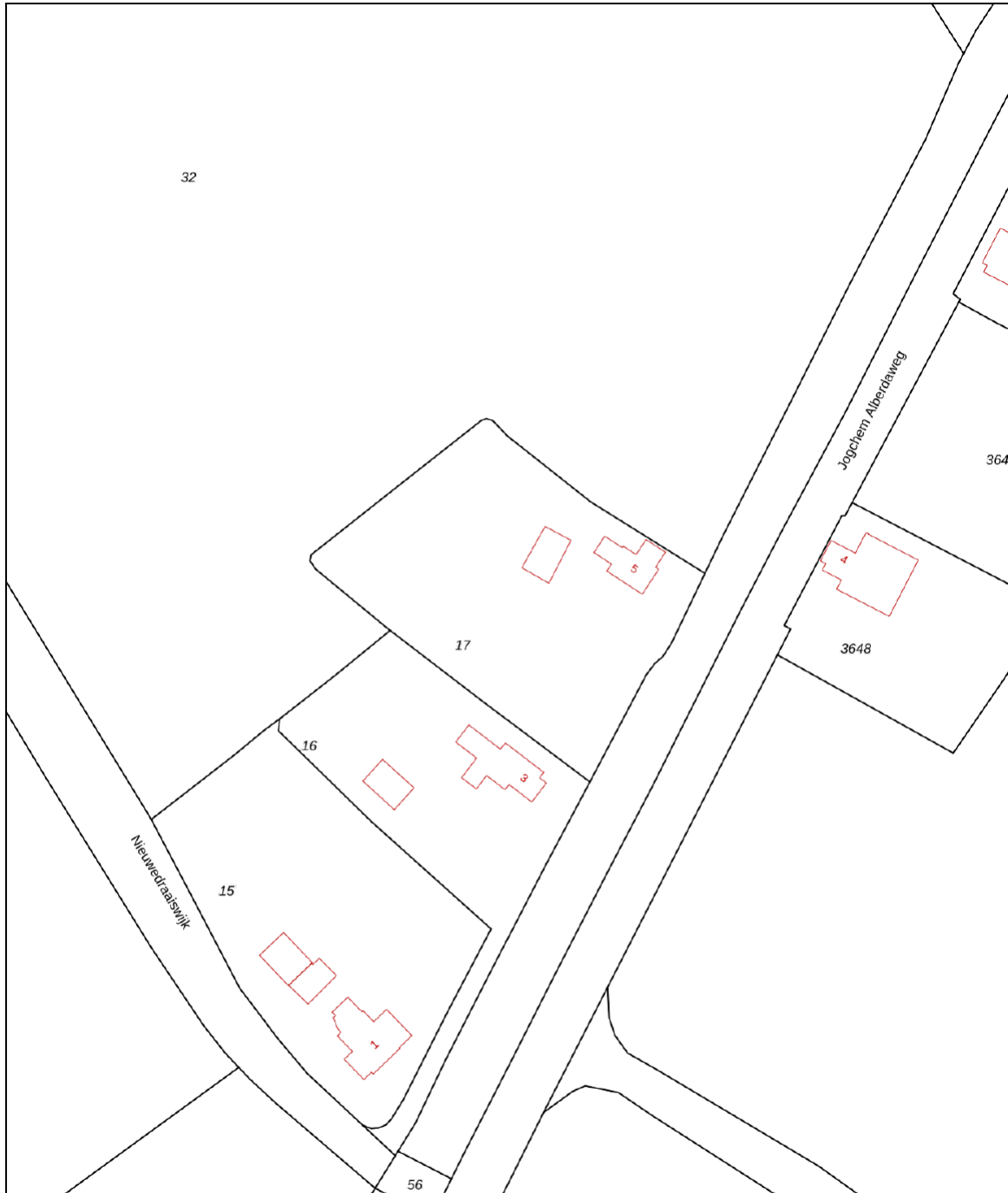


BENEDICTUS

MAKELAARDIJ

Kadastrale kaart

Uw referentie: J Alberdaweg 5



12345	Deze kaart is noordgericht	Schaal 1: 1000		
25	Perceelnummer	Kadastrale gemeente		Mildam
	Huisnummer	Sectie		P
	Vastgestelde kadastrale grens	Perceel		17
	Voorlopige kadastrale grens			
	Administratieve kadastrale grens			
	Bebouwing			

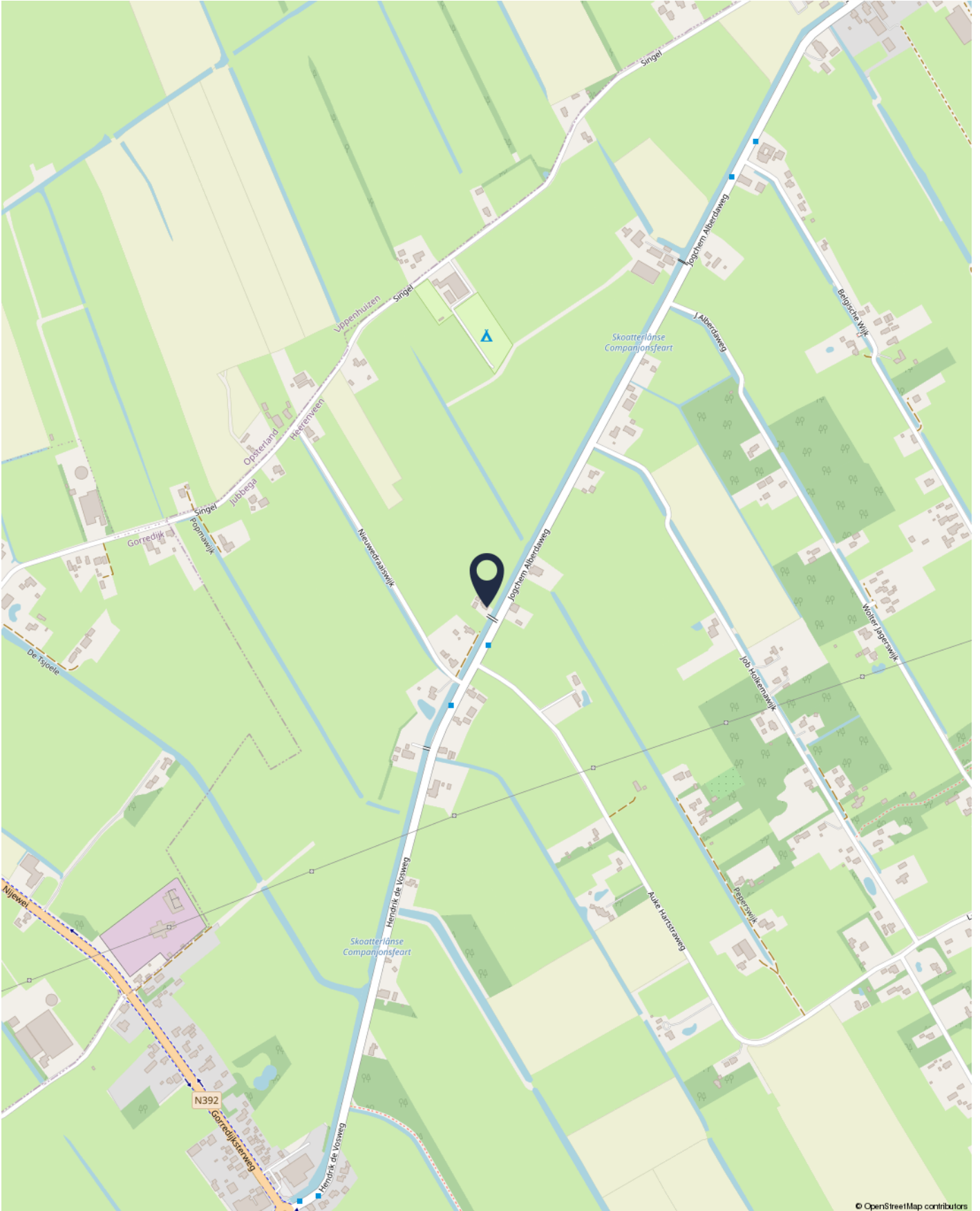
Voor een eensluitend uittreksel, geleverd op 16 april 2026
De bewaarder van het kadaster en de openbare registers

Aan dit uittreksel kunnen geen betrouwbare maten worden ontleend.
De Dienst voor het kadaster en de openbare registers behoudt zich de intellectuele eigendomsrechten voor, waaronder het auteursrecht en het databankenrecht.



BENEDICTUS

MAKELAARDIJ





BENEDICTUS

MAKELAARDIJ

Skûtsje 116 | 8401 MP Gorredijk | E-mail: info@makelaardijbenedictus.nl

0513-785623

WWW.MAKELAARDIJBENEDICTUS.NL

