

RADAR 4 ALMERE



newcurbTM
M A K E L A A R S

035-2340052
wonen@newcurb.nl
newcurbmakelaars.nl

OMSCHRIJVING

Omringd door natuur en water, gelegen in de prachtige wijk Noorderplassen West, bevindt zich deze vrijstaande villa met veel licht, een ruime tuingerichte woonkamer, een royale woonkeuken, gunstig Energielabel A++ en een zonnige tuin rondom. De woning beschikt daarnaast over parkeergelegenheid op eigen terrein en is voorzien van 12 zonnepanelen, wat bijdraagt aan een comfortabel en energiezuinig woonklimaat.

Deze onder architectuur ontworpen woning staat in een mooie, rustige straat van deze kindvriendelijke woonwijk, nabij de Noorderplassen met al zijn recreatieve mogelijkheden. Dagelijkse voorzieningen zoals scholen, kinderdagverblijven, supermarkt en gezondheidscentrum zijn direct nabij. Er zijn een haven en een aanlegsteiger op slechts een straatlengte afstand. Het centrum van Almere ligt op slechts 5 autominuten, maar is ook met de fiets of bus binnen een kwartier bereikbaar. Met een directe aansluiting op de uitvalswegen zijn Amsterdam, Schiphol en Utrecht bovendien eenvoudig en snel bereikbaar.

Begane grond

Er is parkeergelegenheid op eigen terrein. Via de fraaie entree aan de zijkant van de woning komt u in de hal met meterkast, ruime kastruimte, de trap naar de

slaapverdiepingen en de volledig met natuursteen betegelde toiletruimte met zwevend toilet van Villeroy & Boch en een wastafelmeubel. Openslaande deuren met facetglas geven toegang tot de woonkamer. De tuingerichte woonkamer heeft een open haard met prachtige zandstenen schouw en een grote schuifpui naar de fraaie achtertuin op het zuidwesten. Er is automatische zonwering aanwezig. De met natuurstenen tegels aangelegde tuin beschikt over een ruime, vrijstaande, volledig geïsoleerde berging met een keuken en is van buitenaf toegankelijk via twee afsluitbare poortdeuren.

De luxe woonkeuken is direct toegankelijk vanaf de eigen oprit. De hoogwaardige keuken is voorzien van SMEG inbouwapparatuur: een combimagnetron, grote oven, vaatwasser, een afzuigkap met extern kanaal en een groot formaat Küppersbusch inductiekookplaat. Op de begane grond zijn alle wanden en plafonds voorzien van glad stucwerk en is de vloer afgewerkt met natuursteen en voorzien van vloerverwarming.

Eerste etage

Een ruime en lichte overloop geeft toegang tot een inbouwkast, twee zeer ruime slaapkamers voorzien van riante inbouwkasten en nog een derde ruime slaapkamer. De luxe, volledig met natuursteen

betegelde badkamer beschikt over vloerverwarming, een designradiator, dubbele wastafel met meubel, inlopdouche met RVS douchegoot, regendouche en een zwevend toilet. De tweede badkamer, uitgevoerd in dezelfde stijl en kwaliteit, beschikt daarnaast over een riant ligbad. Op deze verdieping bevindt zich tevens een lichte was- en strijkruimte met aansluitingen voor wasmachine en droger. Alle wanden en plafonds zijn voorzien van glad stucwerk.

Tweede etage

Via een vaste trap bereikt u de zolderverdieping, waar de lichte en ruime overloop toegang geeft tot nog twee royale slaapkamers met grote Velux dakramen. Tevens is er een separate ruimte aanwezig met alle aansluitingen voor een mogelijke derde douche- en toiletruimte.

LOCATIE

De ligging is zonder twijfel onderdeel van de grootste pluspunten van deze woning. Je woont hier in de geliefde wijk Noorderplassen, omringd door water en natuur. De Noorderplassen liggen op korte afstand en bieden volop recreatiemogelijkheden zoals wandelen, fietsen en watersport. Tegelijkertijd geniet je van de voordelen van stedelijk wonen, met voorzieningen zoals een supermarkt, winkels, gezondheidscentra,

bereikbaarheid is uitstekend: zowel met de fiets als met de auto zijn stations en uitvalswegen snel en gemakkelijk te bereiken, waardoor steden als Amsterdam en Utrecht goed toegankelijk zijn.

K E N M E R K E N

- Onder architectuur gebouwde vrijstaande villa
- Woonopp. ca. 213 m² (NEN2580), 5 slaapkamers, twee luxe badkamers, drie toiletten
- Op de begane grond ligt een natuurstenen vloer met vloerverwarming
- Woonkeuken met SMEG inbouwapparatuur
- Keurige laminaatvloeren op de slaapverdiepingen
- Zonnige, fraai aangelegde tuin op het zuidwesten met stenen berging
- Gelegen nabij haventje en aanlegsteiger met mogelijkheid tot het huren van een ligplaats tegen aantrekkelijk tarief
- Dagelijkse voorzieningen zoals scholen, kinderdagverblijven, gezondheidscentrum en supermarkt direct nabij
- Omringd door natuur en water, in een rustige en kindvriendelijke wijk en toch centraal gelegen nabij het centrum van Almere en diverse uitvalswegen

C O N D I T I E S

- Waarborgsom/bankgarantie: 10% van toepassing
- Overdracht: in overleg
- Notaris: keuze koper, op maximaal 15 km
- Clausules: NEN258

I N T E R E S S E

Bent u enthousiast geworden over deze woning?

Voor meer informatie kunt u contact opnemen met ons kantoor – wij plannen graag een bezichtiging voor u in.

B I E D E N

Bieden op deze woning doet u via het DIGITALE BIEDFORMULIER. Na de bezichtiging ontvangt u een uitnodiging en toegang tot het online woningdossier.

Alle biedingen zijn onder voorbehoud van de volgende voorwaarden:

- De vermelde vraagprijs is slechts een uitnodiging tot het uitbrengen van een bod
- De verkoper(s) behouden zich uitdrukkelijk het recht voor om de opdracht te gunnen
- Tussentijdse verkoop voorbehouden
- Het uitbrengen van een bod betekent niet automatisch dat u in onderhandeling bent

Wij hebben deze informatie met de grootst mogelijke zorgvuldigheid samengesteld. Wij aanvaarden echter geen aansprakelijkheid voor eventuele onvolledigheden, onjuistheden of andere fouten, noch voor de gevolgen daarvan. De woning is gemeten volgens branche brede meetvoorschriften, gebaseerd op de NEN-2580-norm.

WOONOPPERVLAKTE

213.10M²

PERCEELOPPERVLAKTE

351M²

INHOUD

802.57M³

BOUWJAAR

2009

ENERGIELABEL

A++



KENMERKEN

Overdracht

Vraagprijs	€ 1.200.000,- k.k.
Aanvaarding	In overleg

Bouw

Type object	Woonhuis, villa, vrijstaande woning
Soort bouw	Bestaande bouw
Bouwperiode	2009
Dakbedekking	Dakpannen
Type dak	Schilddak
Isolatievormen	Dubbel glas Volledig geïsoleerd

Oppervlaktes en inhoud

Perceeloppervlakte	351 m ²
Gebruiksoppervlakte wonen	213,1 m ²
Inhoud	803 m ³
Oppervlakte externe berguimte	15,2 m ²

Indeling

Aantal bouwlagen	3
Aantal kamers	6 (waarvan 5 slaapkamers)
Aantal badkamers	2

Locatie

Ligging	In woonwijk
---------	-------------

Tuin

Type	Tuin rondom
Oriëntering	Zuidoost
Heeft een achterom	Ja
Staat	Normaal

KENMERKEN

Energieverbruik

Energielabel	A++
--------------	-----

Uitrusting

Warm water	Stadsverwarming
------------	-----------------

Verwarmingssysteem	Stadsverwarming Warmterecuperatiesysteem
--------------------	---

Heeft airco	Ja
-------------	----

Tuin aanwezig	Ja
---------------	----

Beschikt over een internetverbinding	Ja
--------------------------------------	----

Heeft schuur/berging	Ja
----------------------	----

Heeft een dakraam	Ja
-------------------	----

Heeft ventilatie	Ja
------------------	----

Kadastrale gegevens

Eigendom	Eigen grond
----------	-------------













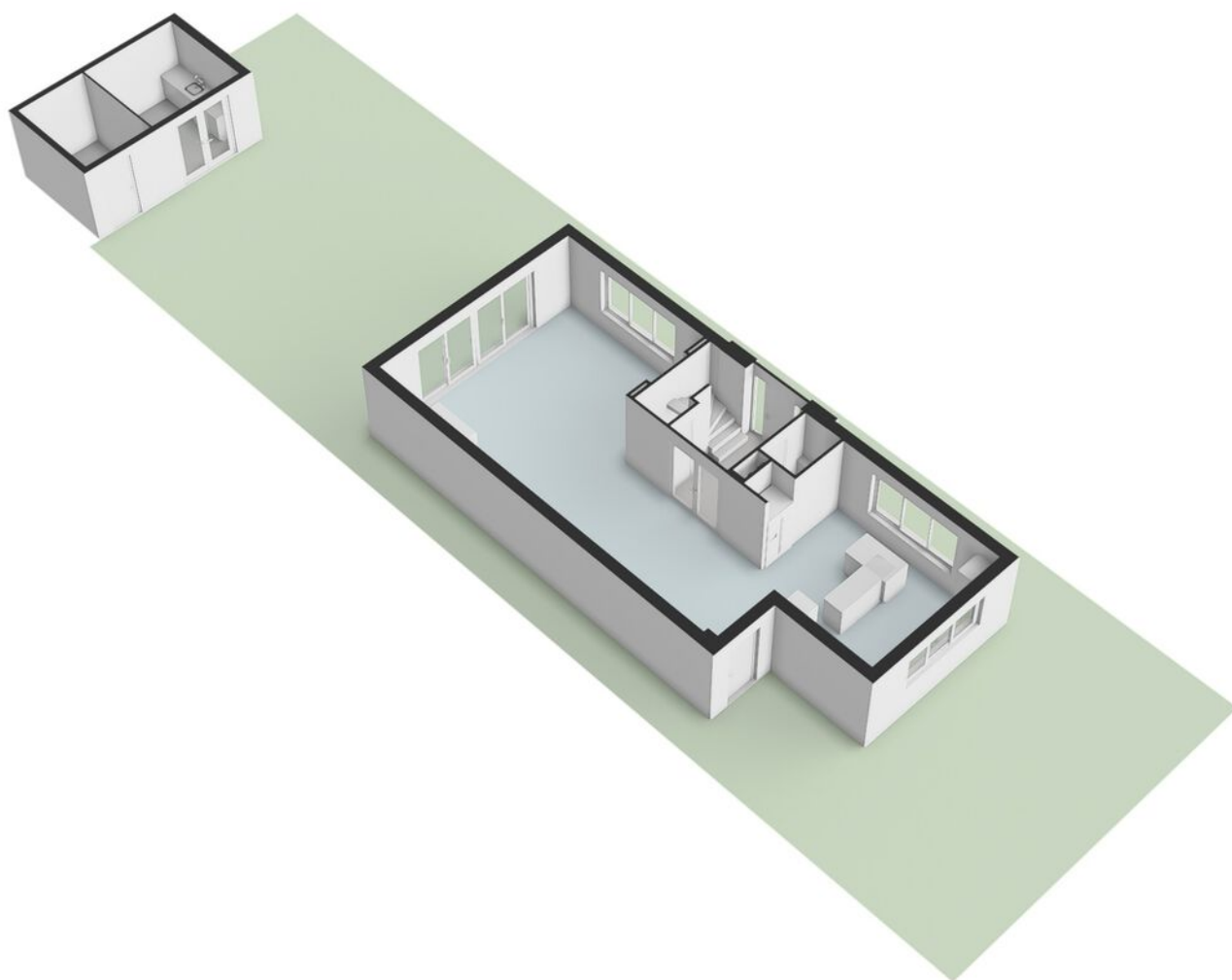








PLATTEGROND



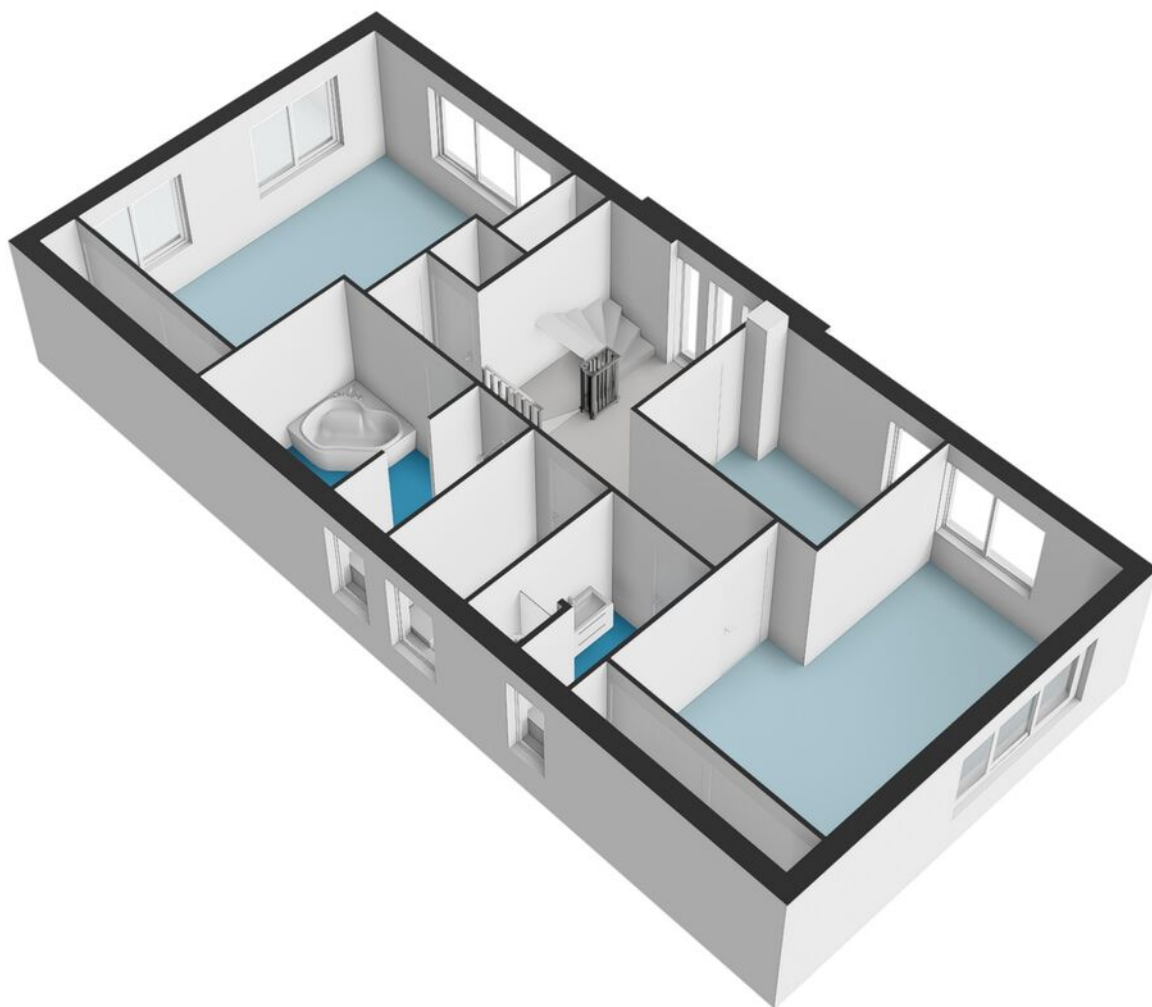
PLATTEGROND

Radar 4 - Almere
Begane grond



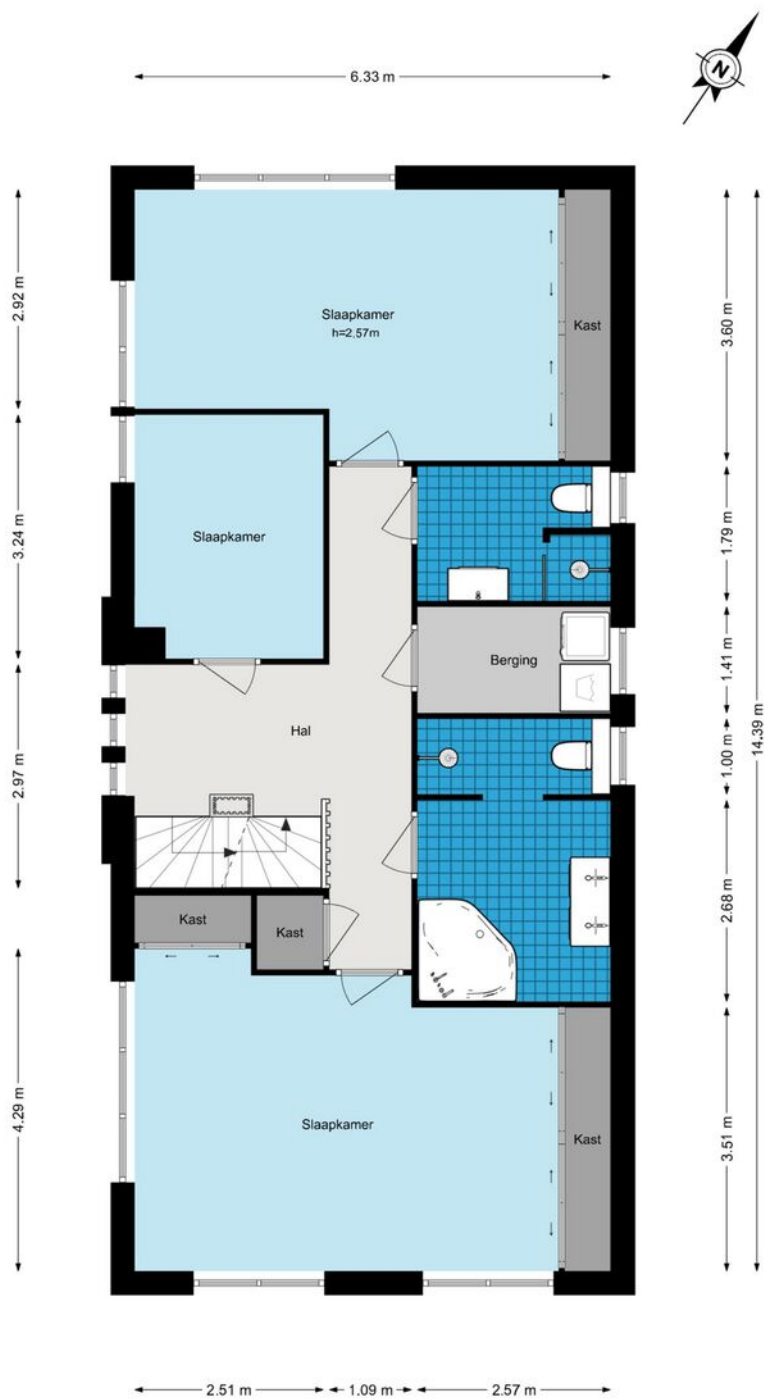
De plattegronden zijn geproduceerd voor promotionele doeleinden en ter indicatie.
Aan de plattegronden kunnen geen rechten worden ontleend.
© www.woningmedia.nl

PLATTEGROND



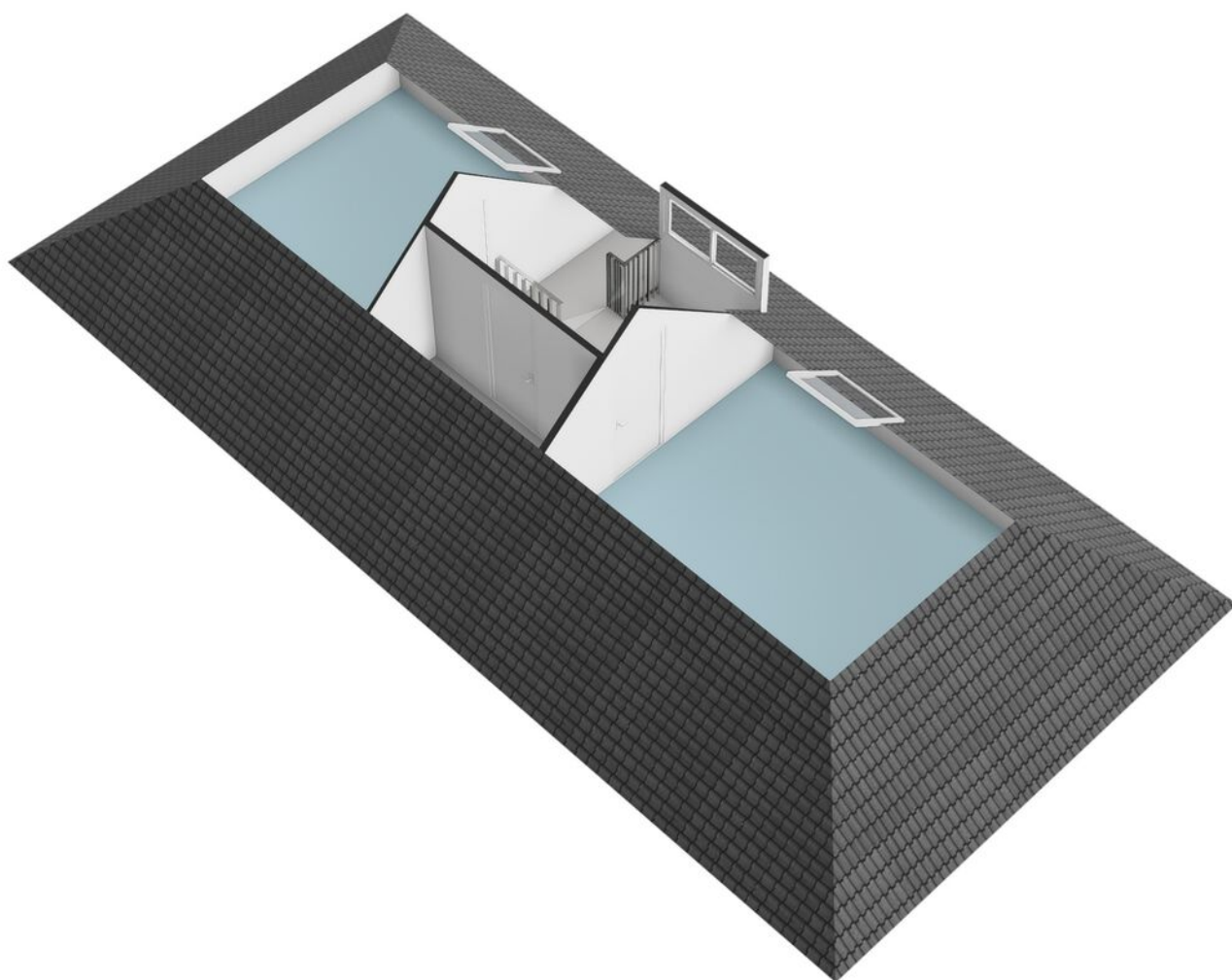
PLATTEGROND

Radar 4 - Almere Eerste verdieping



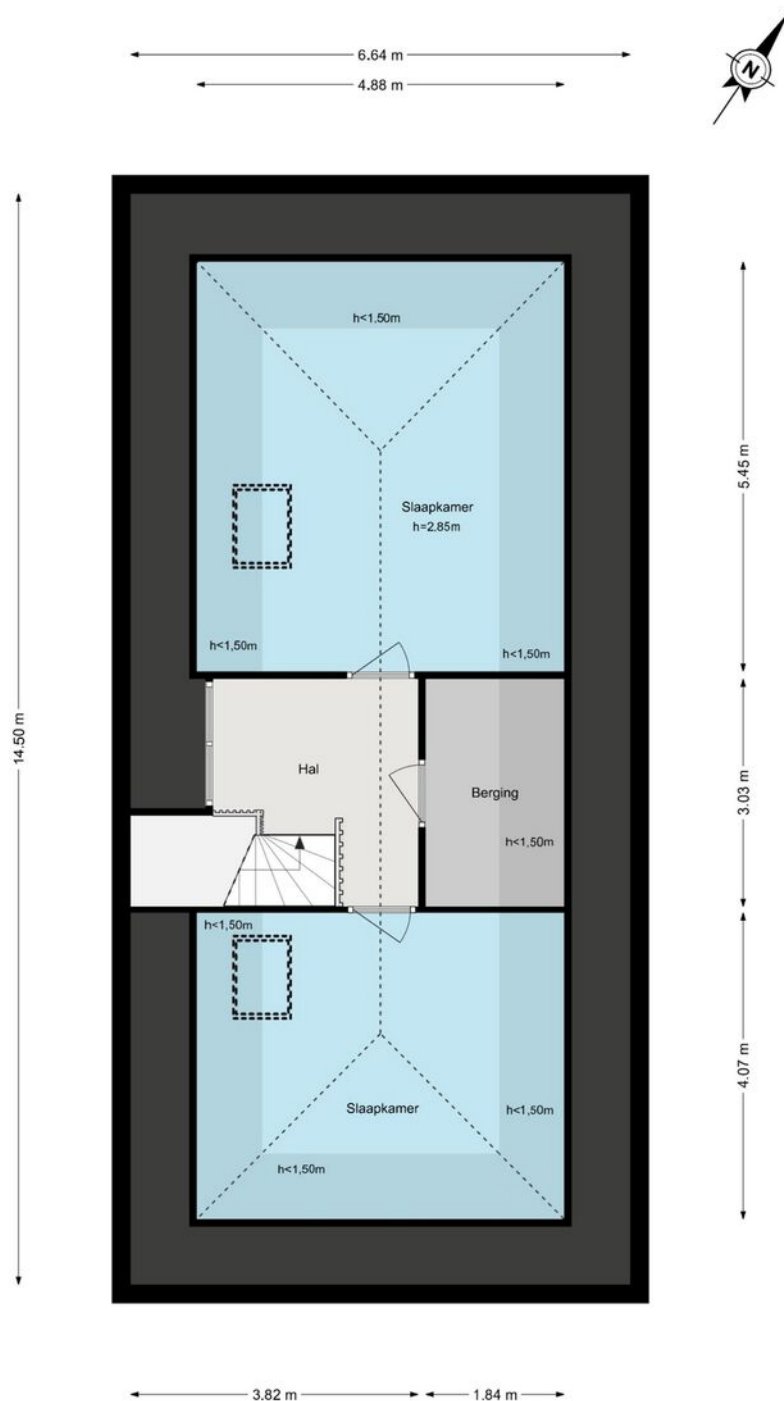
De plattegronden zijn geproduceerd voor promotionele doeleinden en ter indicatie.
Aan de plattegronden kunnen geen rechten worden ontleend.
© www.woningmedia.nl

PLATTEGROND



PLATTEGROND

Radar 4 - Almere Tweede verdieping



De plattegronden zijn geproduceerd voor promotionele doeleinden en ter indicatie.
Aan de plattegronden kunnen geen rechten worden ontleend.
© www.woningmedia.nl

KADASTRALE KAART

Kadastrale kaart

Uw referentie: Radar 4

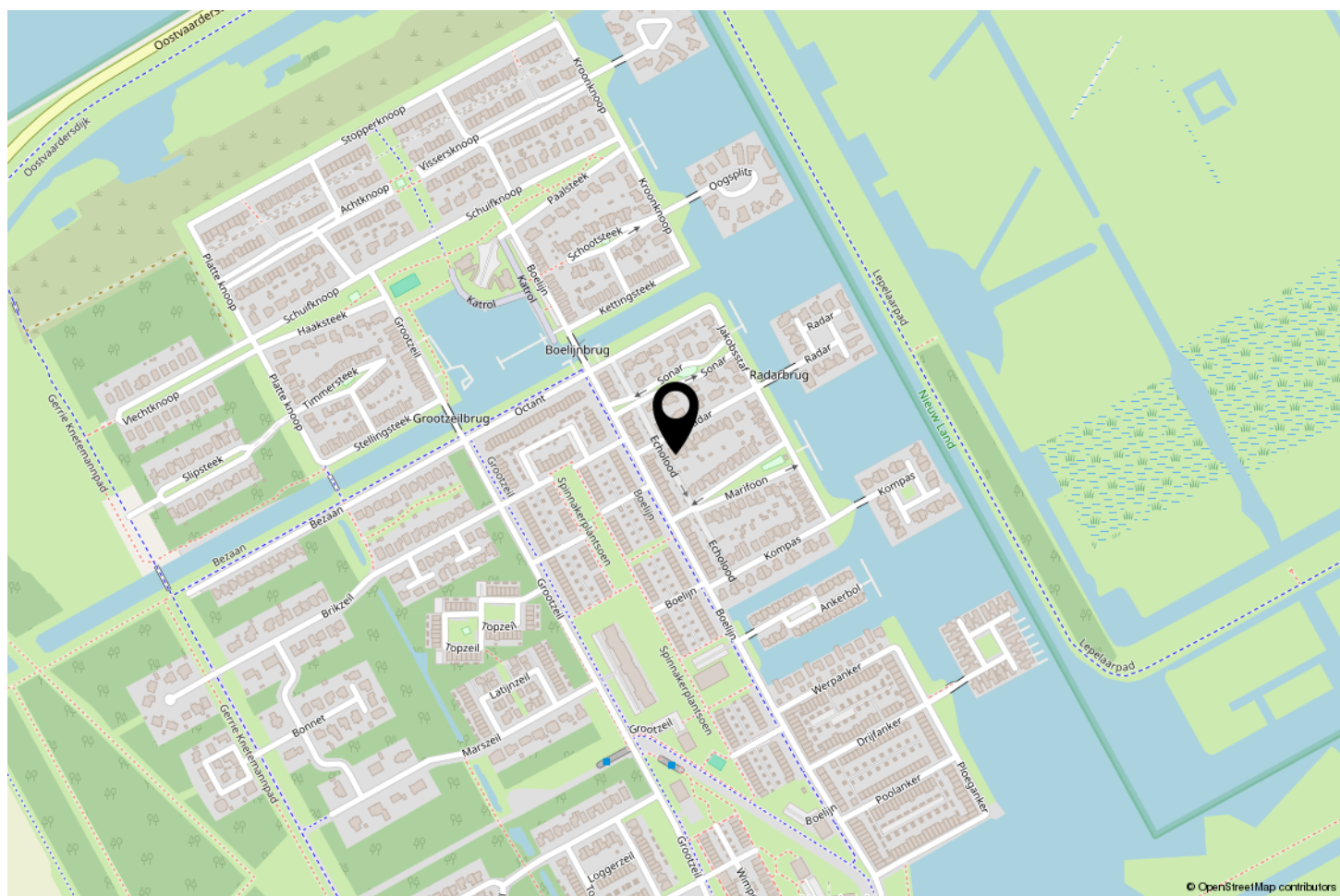
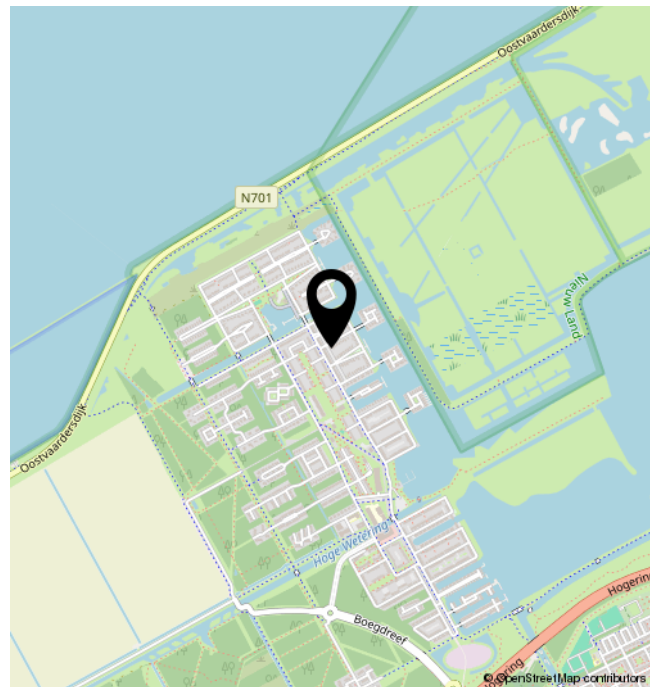
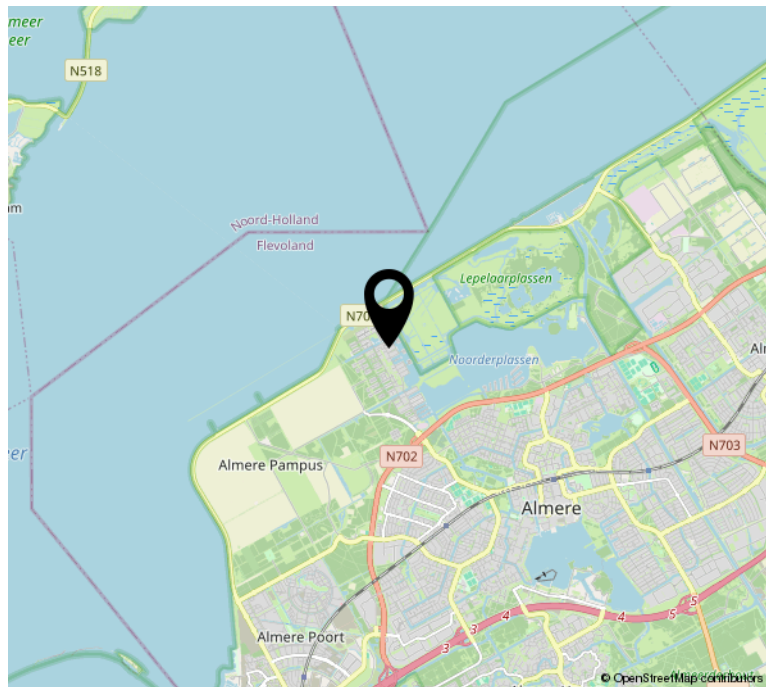


12345	Deze kaart is noordgericht	Schaal 1: 500	
25	Perceelnummer	Kadastrale gemeente Almere	
	Huisnummer	Sectie E	
	Vastgestelde kadastrale grens	Perceel 1038	
	Voorlopige kadastrale grens		
	Administratieve kadastrale grens		
	Bebouwing		

Voor een eensluidend uittreksel, geleverd op 1 mei 2026
De bewaarder van het kadaster en de openbare registers

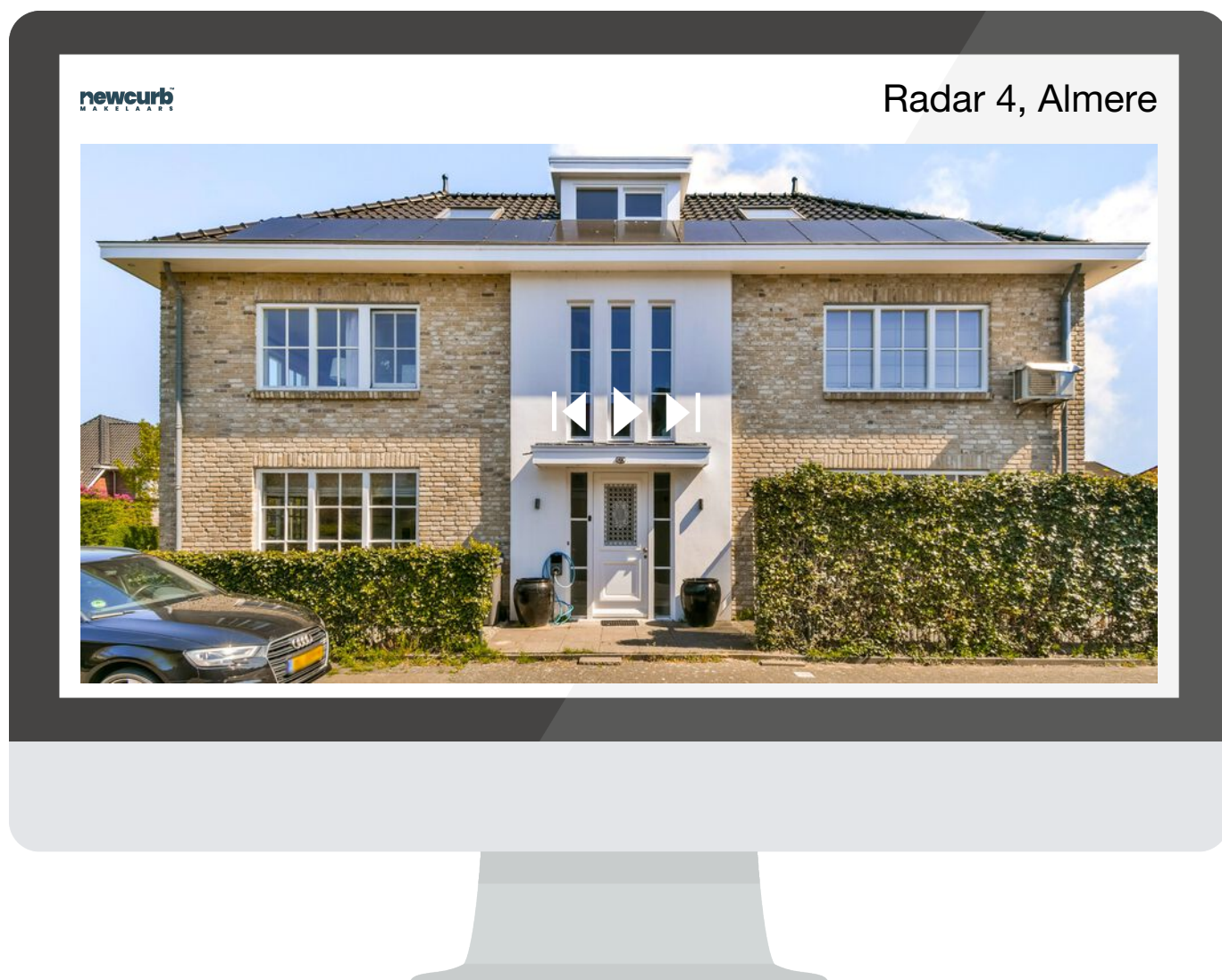
Aan dit uittreksel kunnen geen betrouwbare maten worden ontleend.
De Dienst voor het kadaster en de openbare registers behoudt zich de intellectuele eigendomsrechten voor, waaronder het auteursrecht en het databankenrecht.

LOCATIE OP DE KAART



BEKIJK DEZE WONING ONLINE!

Radar4.nl



**SCAN DEZE CODE EN
BEKIJK DE WONING
OP JE MOBIEL!**



INTERESSE?

newcurbTM
M A K E L A A R S

Herenstraat 31
1211 BZ Hilversum

035-2340052
wonen@newcurb.nl
newcurbmakelaars.nl