

TE KOOP



Schipluidenlaan 60, Tilburg

Vraagprijs € 550.000 k.k.


Eric Oostelbos
Makelaardij

Kennis | Kunde | Kwaliteit

Ketelhavenstraat 41, 5045 NG Tilburg
013 - 5705577
www.ericooostelbosmakelaardij.nl
info@ericooostelbosmakelaardij.nl



> Kenmerken

Bouwjaar 2000

Perceeloppervlakte 139 m²

Woonoppervlakte ca. 165 m²

Gebouwggebonden

buitenruimte ca. 18 m²

Externe bergruimte ca. 25 m²

Inhoud ca. 491 m³

Energie label A+

Zonnepanelen 12

Oplevering in overleg

**De woning is volledig geïsoleerd,
is aangesloten op de
stadsverwarming en heeft
grotendeels kunststof kozijnen
met dubbele beglazing.**

> Hier zie je jezelf wonen

Soms stap je een woning binnen en weet je het eigenlijk meteen: dit voelt goed.

Schipluidenlaan 60 is zo'n woning waar je je makkelijk thuis voelt. Een plek waar je de ruimte hebt om te leven zoals jij dat wilt, of je nu net een volgende stap maakt, gaat samenwonen of een nieuwe start gaat maken.

De ligging op de hoek zorgt voor extra licht en een vrij gevoel, terwijl de uitbouw beneden en de extra verdieping boven ervoor zorgen dat je hier verrassend veel ruimte hebt. Met vijf slaapkamers, een zonnige tuin en zelfs een tweede keuken in de garage is dit zo'n woning die je steeds opnieuw blijft verrassen.

Alles is hier aanwezig om comfortabel te wonen, met daarbij ook nog eens een energielabel A+, kunststof kozijnen en zonnepanelen.

Gewoon een woning waar je zonder gedoe in kunt trekken en meteen kunt beginnen met genieten.

Schipluidenlaan 60 is een woning waar je niet alleen woont, maar echt leeft. Met ruimte voor nu én voor later, voor jezelf en voor de mensen om je heen.

Zie jij jezelf hier al zitten? Dan is dit misschien wel precies de plek waar jouw volgende hoofdstuk begint.



> Plattegrond

Begane grond





> Welkom

Je komt binnen in de hal, waar plek is voor je jas en schoenen. Vanuit hier loop je door naar de woonkamer, en daar gebeurt het: de ruimte opent zich en je voelt direct hoe prettig deze woning is.

Een uitgebouwde woonkamer: ruim, licht en gezellig tegelijk. Dankzij de hoekligging komt er extra daglicht naar binnen via het zijraam, wat de ruimte nog fijner maakt. De visgraat pvc-vloer geeft een warme uitstraling en samen met de strak afgewerkte wanden en plafonds voelt het geheel modern en verzorgd.

De houtkachel zorgt niet alleen voor warmte, maar ook voor sfeer. Zeker op koudere dagen is dit zo'n plek waar je lekker neerploft op de bank. De shutters maken het plaatje compleet en geven het geheel een rustige, stijlvolle uitstraling.

Op zonnige dagen gooi je de dubbele tuindeuren open en loopt je woonkamer zo over in de serre en de tuin. Binnen en buiten vloeien hier moeiteloos in elkaar over.

De keuken ligt aan de voorzijde van de woning. Een fijne plek waar je tijdens het koken contact houdt met wat buiten gebeurt. De keuken is compleet uitgerust met alles wat je nodig hebt: een keramische kookplaat, oven, magnetron, vaatwasser en genoeg kastruimte om alles netjes op te bergen.

Terwijl jij staat te koken, zit iemand anders aan de tafel in de woonkamer of loop je zo even naar buiten. Het is zo'n indeling die vanzelf werkt, zonder dat je erover na hoeft te denken.







> Plattegrond

Eerste verdieping





> Ruimte

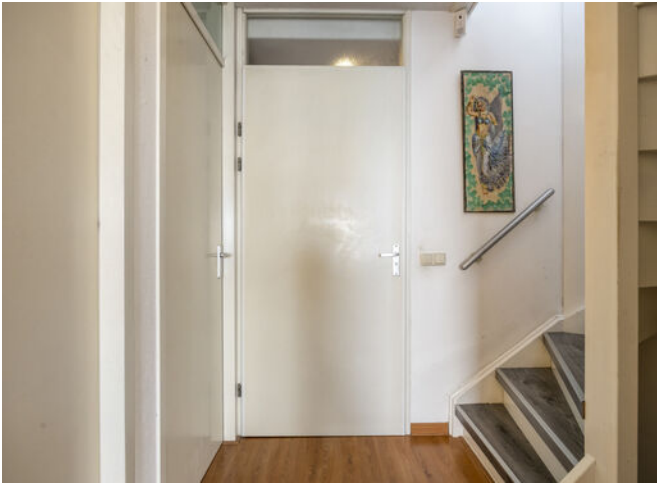
Boven kom je op de overloop met toegang tot drie slaapkamers en de badkamer. Of je nu kamers nodig hebt voor kinderen, een werkplek of een hobbyruimte, hier kun je alle kanten op.

De kamers zijn netjes afgewerkt met onder andere een doorlopende laminaatvloer en voelen licht en comfortabel. Aan de achterzijde zorgen elektrische screens ervoor dat het binnen lekker koel blijft in de zomer, terwijl aan de voorzijde een rolluik zit.

Eén van de kamers is nu ingericht als wasruimte, maar kan natuurlijk ook weer gewoon als slaapkamer gebruikt worden. Ideaal als je nét dat beetje extra ruimte nodig hebt.

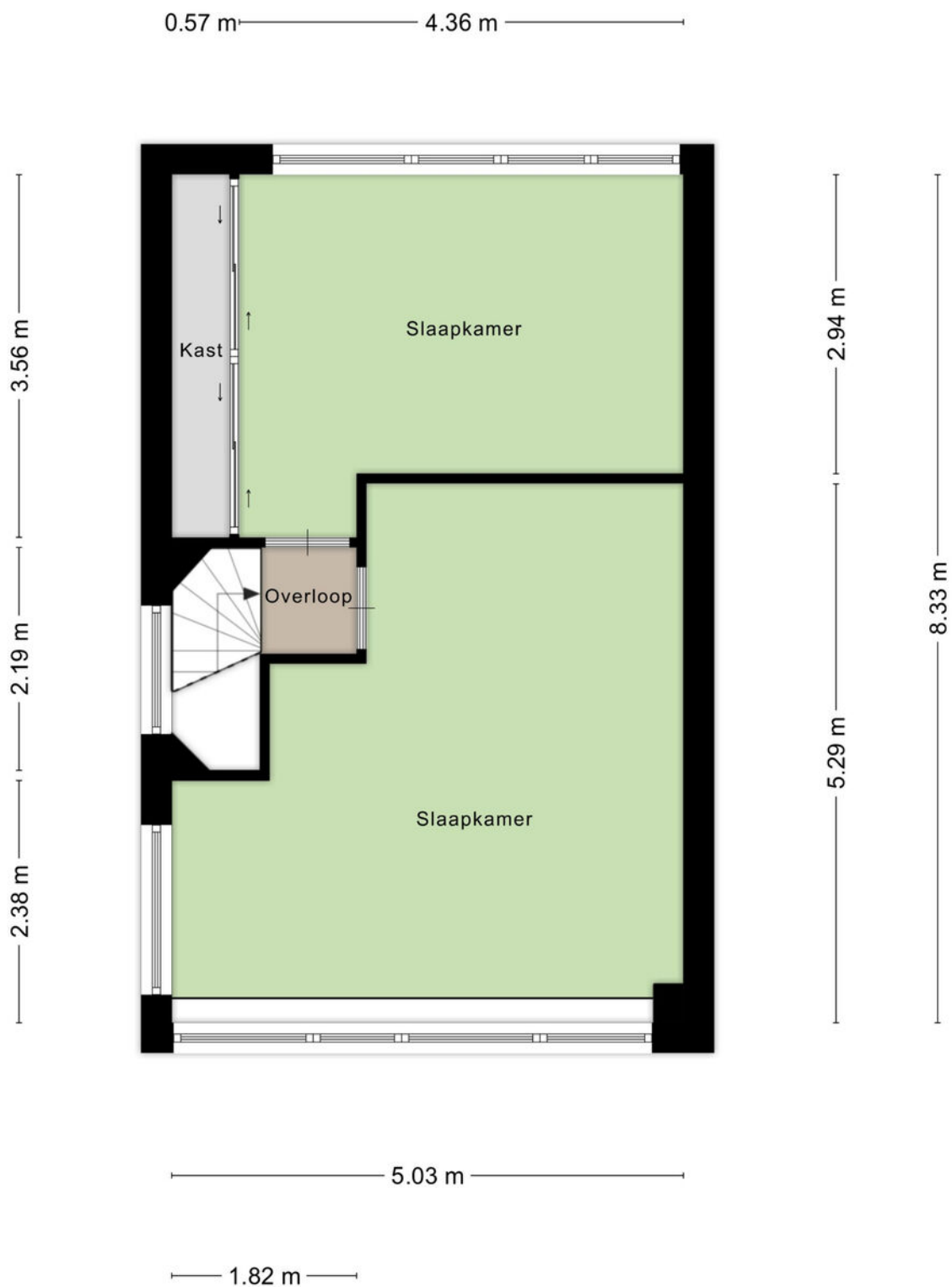
De badkamer is modern en compleet. Een ruime inloopdouche, een wastafel met verlichte spiegel en een toilet: alles wat je nodig hebt om de dag goed te beginnen of juist ontspannen af te sluiten.





> Plattegrond

Tweede verdieping





> Verrassend

Via de vaste trap kom je op de tweede verdieping. Dit is zo'n plek waar je echt blij van wordt, want hier ontdek je hoeveel ruimte deze woning eigenlijk heeft.

Aan de voorzijde vind je een grote, lichte slaapkamer met een groot hoekraam. Perfect als master bedroom, maar ook ideaal als werkrimte, game room of hobbyplek.

Aan de achterzijde ligt nog een slaapkamer met een vaste kastenwand. Ook hier is het weer netjes afgewerkt en voorzien van screens.

Met in totaal vijf slaapkamers kun je hier echt alle kanten op. Of je nu een samengesteld gezin hebt, vaak logés ontvangt of gewoon graag extra ruimte hebt. Deze woning past zich aan jouw leven aan.







> Buitenleven

De achtertuin ligt op het zuiden, dus zon heb je hier volop. Een fijne plek om te relaxen, te barbecueën of gewoon lekker buiten te zitten na een lange dag.

Direct aan de woning zit een serre die je kunt afsluiten met glazen panelen. Daardoor kun je hier al vroeg in het jaar en tot laat in het seizoen genieten van buiten, maar dan nét even comfortabeler.

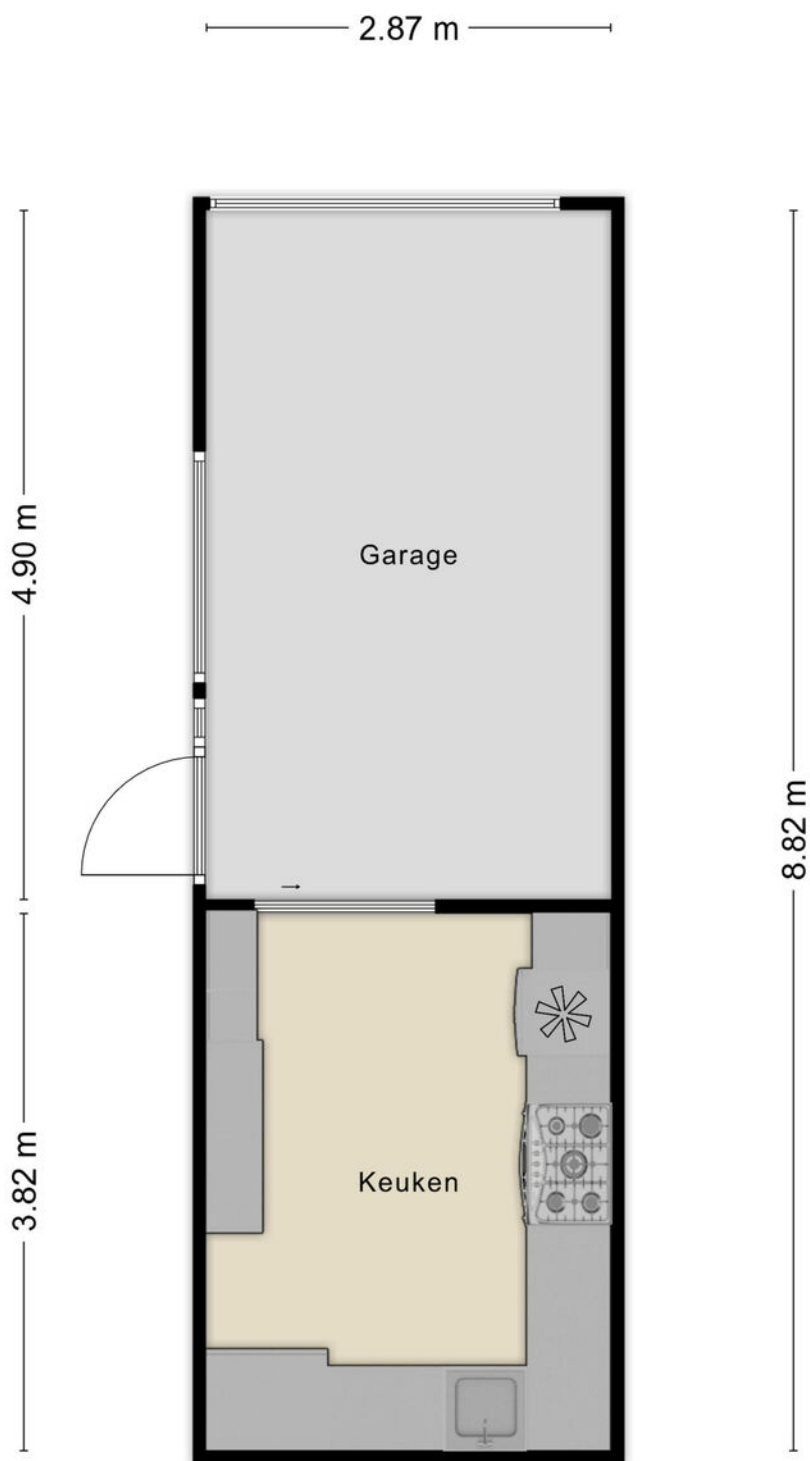
Achter in de tuin vind je de garage, en die is allesbehalve standaard. Hier is namelijk een complete tweede keuken gemaakt. Perfect als koken jouw hobby is, als je graag uitgebreid kookt voor vrienden en familie, of als je gewoon een extra plek wilt om je ding te doen.

De garage heeft een elektrische deur en de tuin is ook via een achterom bereikbaar. Praktisch én prettig.

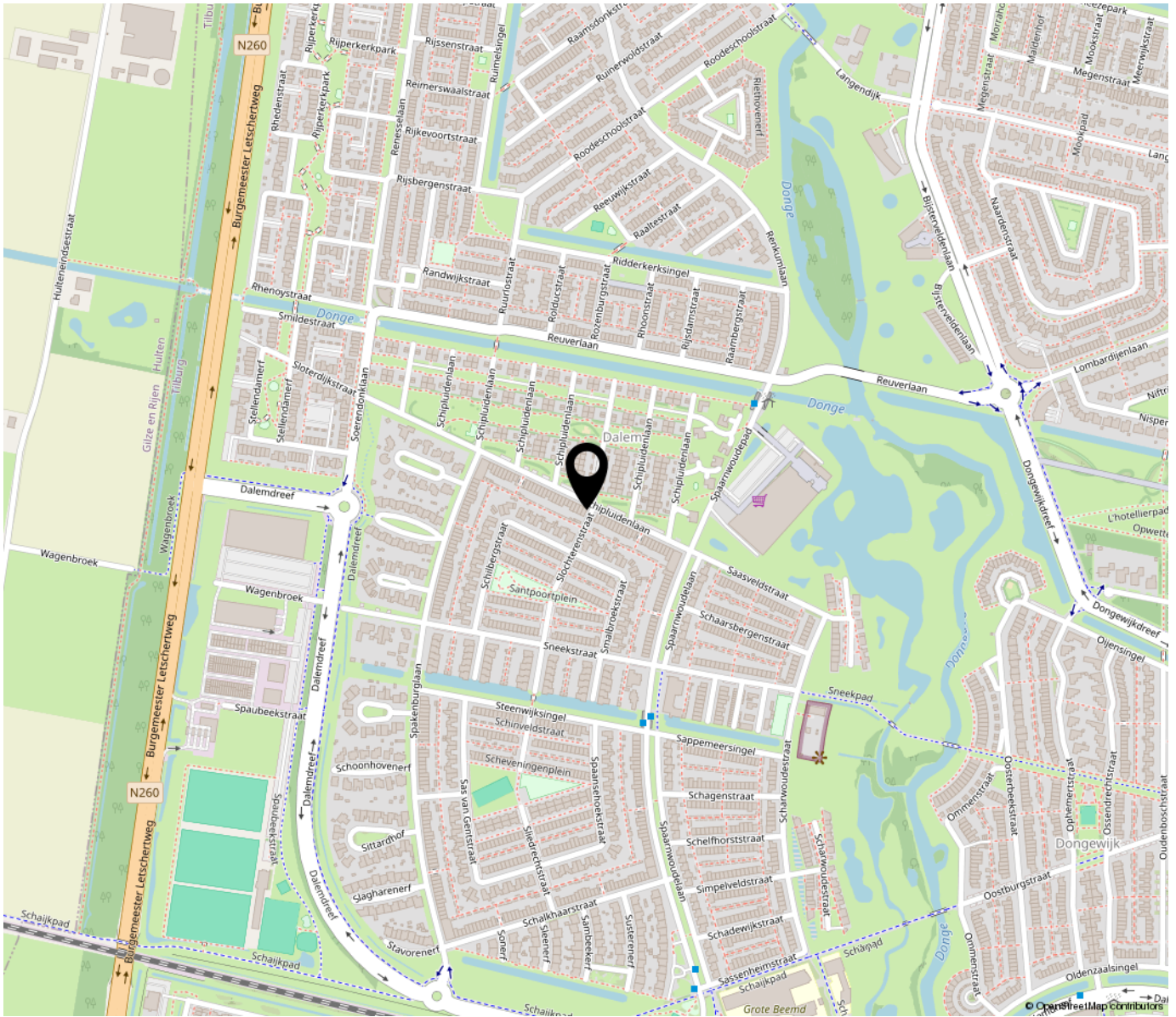


> Plattegrond

Garage en tweede keuken







“Woon jij binnenkort op deze locatie?”

De ligging maakt het plaatje compleet. Je woont hier rustig en genoeg parkeer-gelegenheid voor de deur. Op loopafstand ligt de Dalempromenade, waar je alles vindt wat je dagelijks nodig hebt. Even snel naar de supermarkt, de bakker of de apotheek, het kan allemaal. Voor een wandeling of een frisse neus zit je zo in de Dongevallei. Ook het Reeshofpark en het station zijn makkelijk te bereiken, net als de uitvalswegen richting Breda en andere steden.





Omgeving

