



AMSTERDAM
Jean Desmetstraat 24

Vraagprijs
€ 585.000,- k.k.

p v w

MAKELAARDIJ
PRINS VAN WIJNGAARDEN

+31 (0) 20 2299415 | info@makelaardijpvw.nl
www.makelaardijpvw.nl

Kenmerken & specificaties

Bouwjaar:
2007

Soort:
maisonnette

kamers:
4

Inhoud:
375 m³

Woonoppervlakte:
103 m²

Perceeloppervlakte:
0 m²

Overige inpandige ruimte:
-

Gebouwgebonden buitenruimte:
8 m²

Externe bergruimte:
-

Verwarming:
stadsverwarming



Omschrijving

*** English text below ***

Lichte en ruime maisonnette verdeeld over twee verdiepingen met een eigen entree op de begane grond.

De woning is gelegen op het haveneiland West te IJburg. Het eiland beschikt over diverse basisscholen, gezondheids- en kinderopvangcentra. Het winkelcentrum heeft diverse verswinkels, een grote Albert Heijn, Hema, leuke restaurants, trendy cafés en een theater. Heel populair op IJburg is het strand "Blijburg", leuke strandtenten, restaurants en groot vermaak voor jong en oud. Het haveneiland grenst aan de oevers van de Rieteilanden en het Diemerpark is op loopafstand bereikbaar. Het park heeft een eigen strand en een voetbal- en hockeyclub. Door het omliggende water en de bevaarbare grachten heeft IJburg een maritieme inslag met de haven en haar watersportvereniging als middelpunt. IJburg ligt direct aan de A10 afslag S114) evenals de recent geopende Oostelijk Ontsluiting naar de A1 en A9 is binnen handbereik. Tramlijn 26 is op loopafstand te bereiken en brengt u in ca. 15 minuten van IJburg naar het Centraal Station.

Indeling

Begane grond:

Entree, ruime hal met meterkast voor de stadsverwarming en ruimte voor een garderobekast. Een vaste trap brengt u naar de 1e etage met overloop en bergruimte en de volgende vaste trap brengt u naar de 2e etage, de woonverdieping.

2e verdieping:

Op de overloop bevindt zich een modern, zwevend toilet met fontein. Via de overloop komt u bij de ruime woonkamer met directe toegang tot het zonnige balkon (ca. 8 m²) gelegen op het zuidwesten. Ook bevindt zich hier de open keuken met moderne uitstraling, die is voorzien van diverse inbouwapparatuur, denk hierbij aan een magnetron, oven, vaatwasser, koel-/vriescombinatie en een 4-pits keramische kookplaat.

3e verdieping:

Overloop, u loopt gelijk tegen de eerste slaapkamer aan die met 8m² van goed formaat is. Via deze kamer heeft u ook toegang tot een bergruimte waar eventueel een inloopkast van gemaakt kan worden. Iets verderop treft u nog een berging aan waar ook de mechanische ventilatie en wasmachine/ droger aansluiting zit. De badkamer beschikt over een ligbad, douche en wasbak. Aan de achterzijde van deze verdieping ligt de master bedroom welke met 16m² zeer groot van formaat is.

De gehele woning is voorzien van een houten vloer wat het appartement een warme uitstraling geeft.

BIJZONDERHEDEN

- Bouwjaar: 2007
- Woonoppervlakte volgens NEN2580 103m²
- Woonoppervlakte volgens NEN2580 103m²

103m2

- Energielabel A;
- 2020 zijn de keuken, badkamer, vloeren en stucwerk (schilderwerk) vernieuwd;
- 2022 traprenovatie;
- 2024 vloeren vernieuwd (hoogwaardig parketvloer), waterontharder geplaatst en binnen/buiten schilderwerk gedaan;
- Gezonde VVE;
- Erfpacht afgekocht tot 2055 (aanvraag eeuwigdurende overstap is gedaan);
- Drie slaapkamers;
- Badkamer met ligbad;
- Goede bereikbaarheid;
- Levering in overleg.

Deze informatie is door ons met de nodige zorgvuldigheid samengesteld. Onzerzijds wordt echter geen enkele aansprakelijkheid aanvaard voor enige onvolledigheid, onjuistheid of anderszins, dan wel de gevolgen daarvan. Alle opgegeven maten en oppervlakten zijn indicatief. Koper heeft zijn eigen onderzoek plicht naar alle zaken die voor hem of haar van belang zijn. Met betrekking tot deze woning is de makelaar adviseur van verkoper.

Bright and spacious maisonette spread over two floors with a private entrance on the ground floor.

The property is located on the West harbor island in IJburg. The island features various primary schools, health centers, and childcare facilities. The shopping center has various fresh food stores, a large Albert Heijn, Hema, nice restaurants, trendy cafes, and a theater. Very popular on IJburg is the "Blijburg" beach, with nice beach bars, restaurants, and great entertainment for young and old. The harbor island borders the shores of the Rieteilanden, and Diemerpark is within walking distance. The park has its own beach and a football and hockey club. Due to the surrounding water and navigable canals, IJburg has a maritime character, with the harbor and its water sports association as the focal point. IJburg is located directly on the A10 (exit S114), and the recently opened Eastern Access to the A1 and A9 is also within easy reach. Tram line 26 is within walking distance and takes you from IJburg to Central Station in approximately 15 minutes.

Layout

Ground floor:
Entrance, spacious hall with meter cupboard for district heating and space for a wardrobe. A fixed staircase leads you to the 1st floor with a landing and storage space, and the next fixed staircase leads you to the 2nd floor, the living floor.

2nd floor:























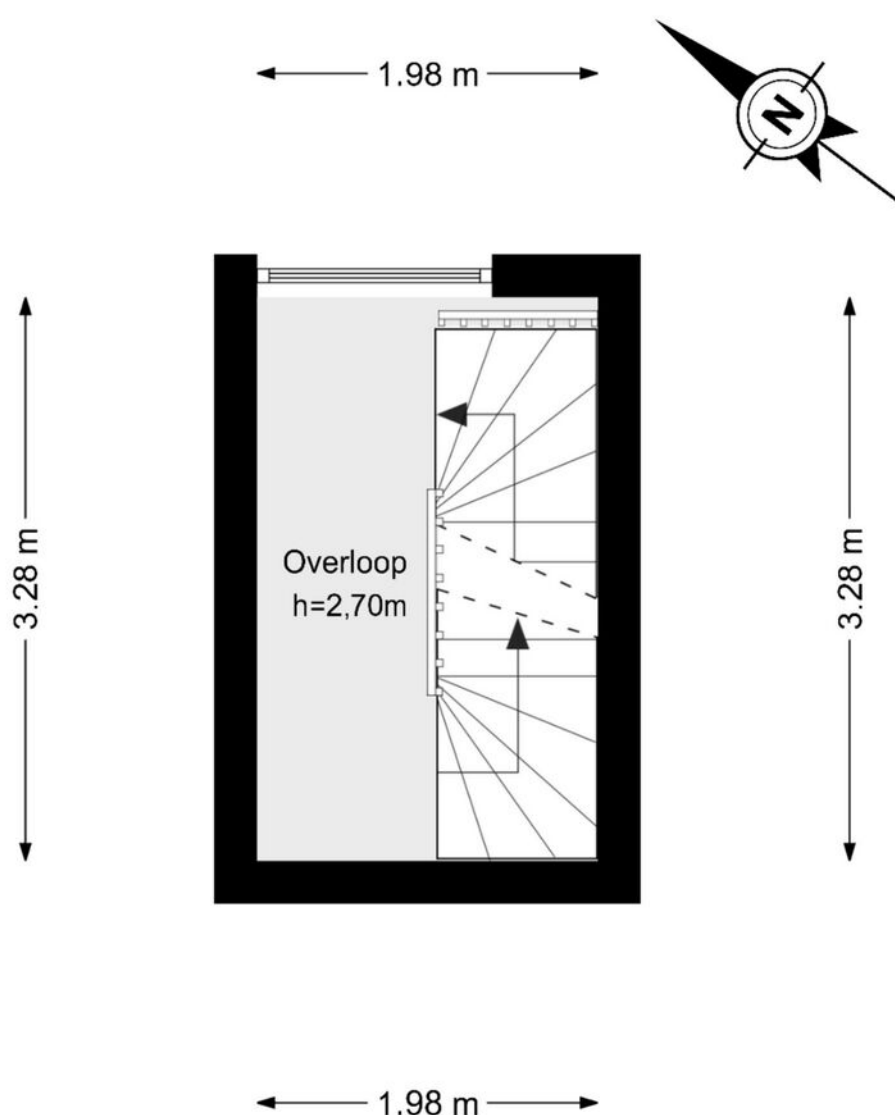






Plattegrond

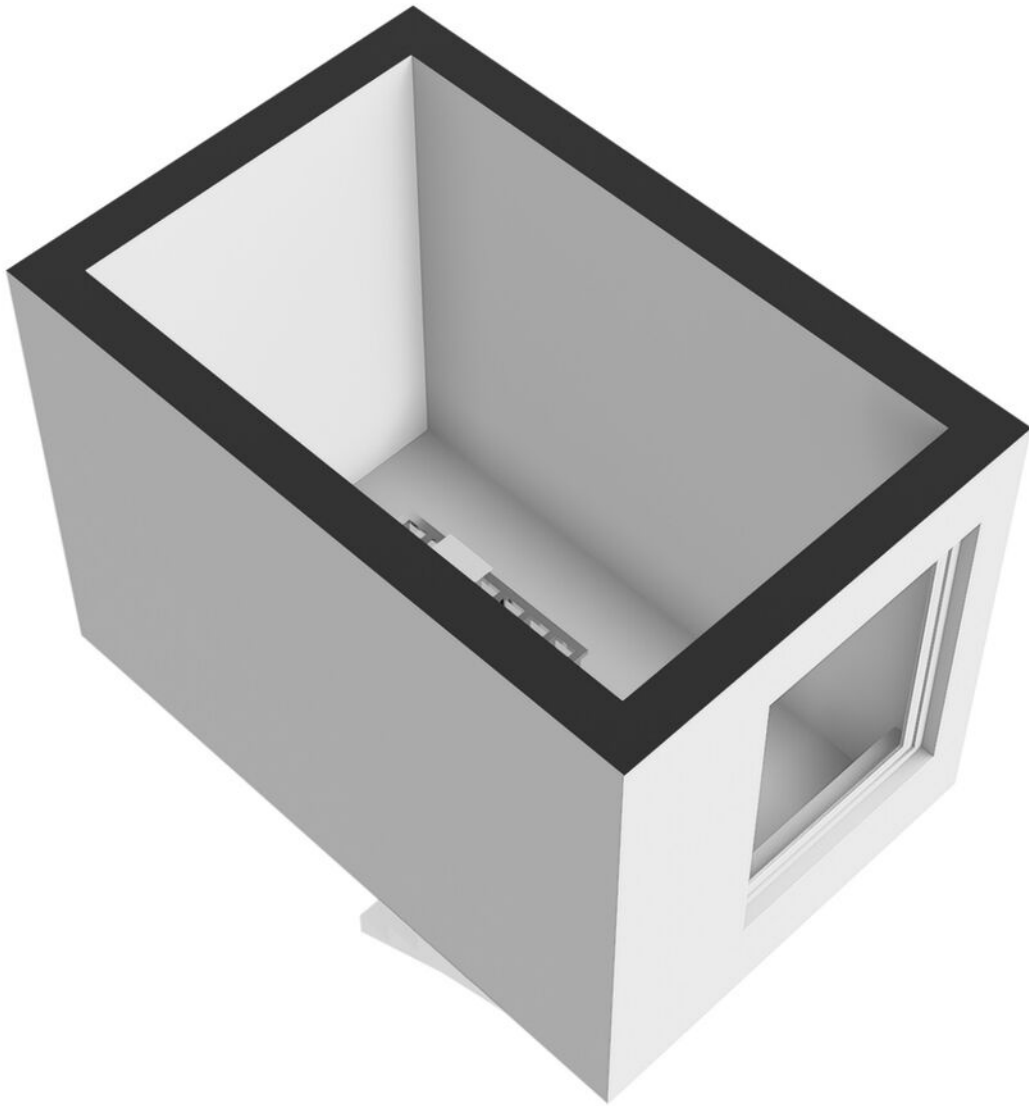
Jean Desmetstraat 24 - Amsterdam Eerste verdieping



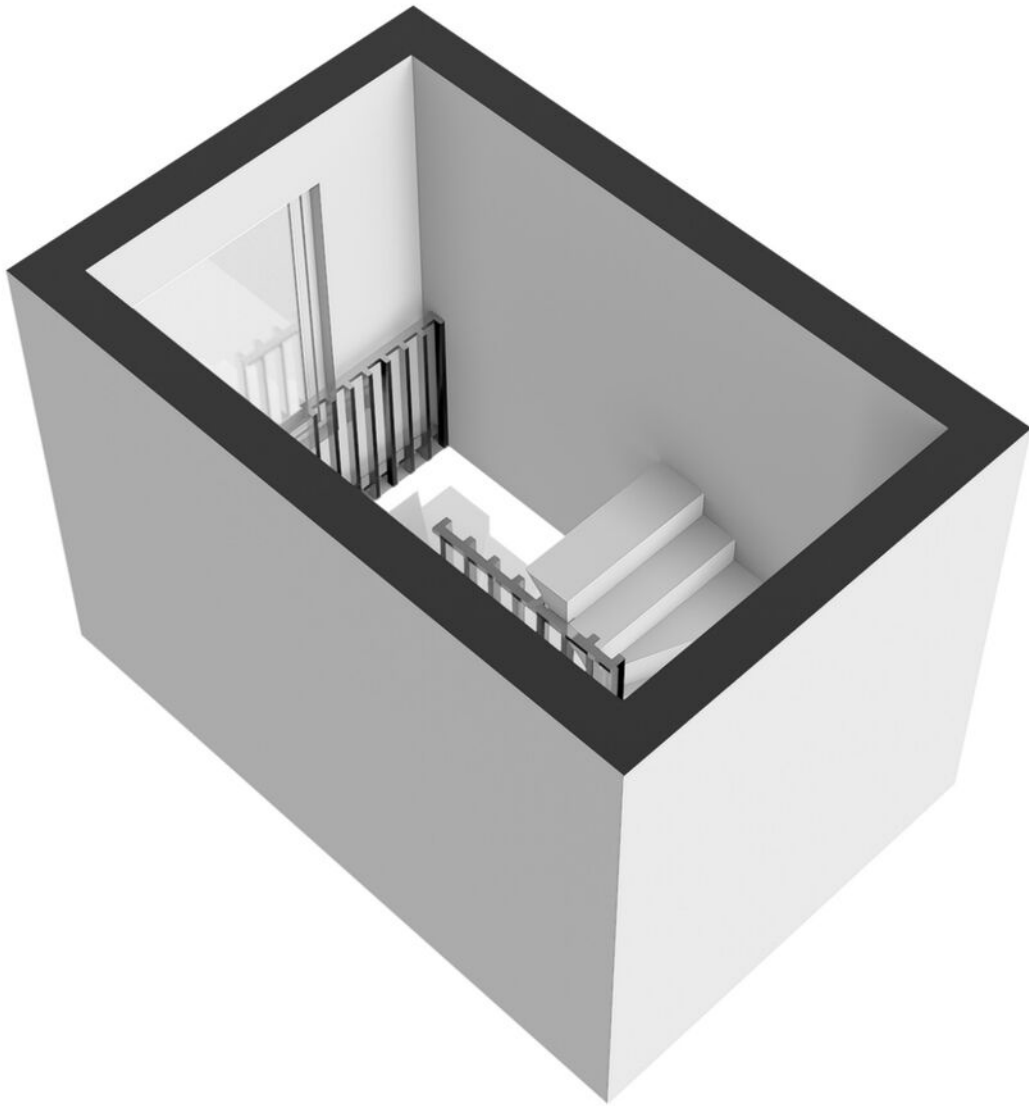
De plattegronden zijn geproduceerd voor promotionele doeleinden en ter indicatie.
Aan de plattegronden kunnen geen rechten worden ontleend.

© www.woningmedia.nl

Plattegrond

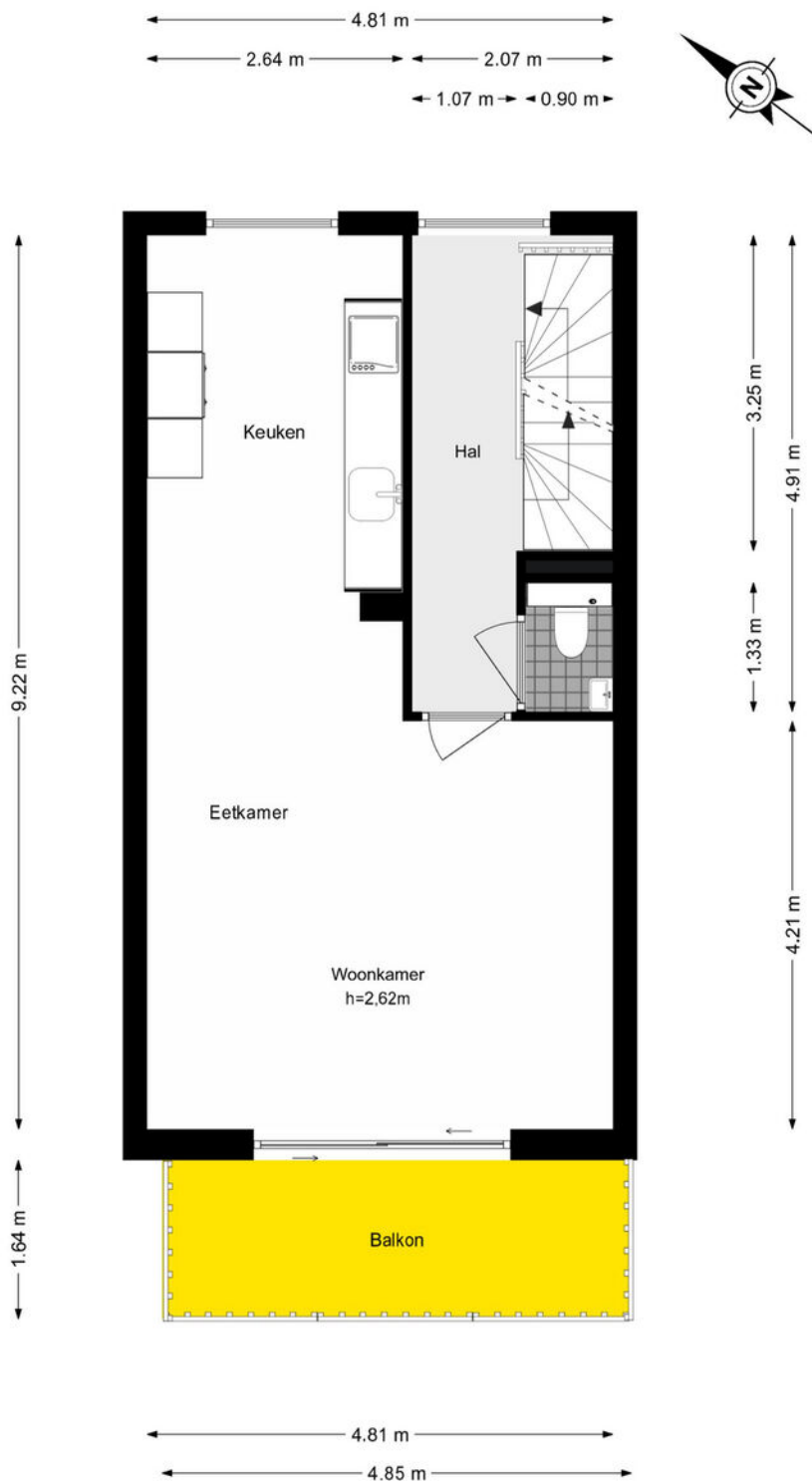


Plattegrond

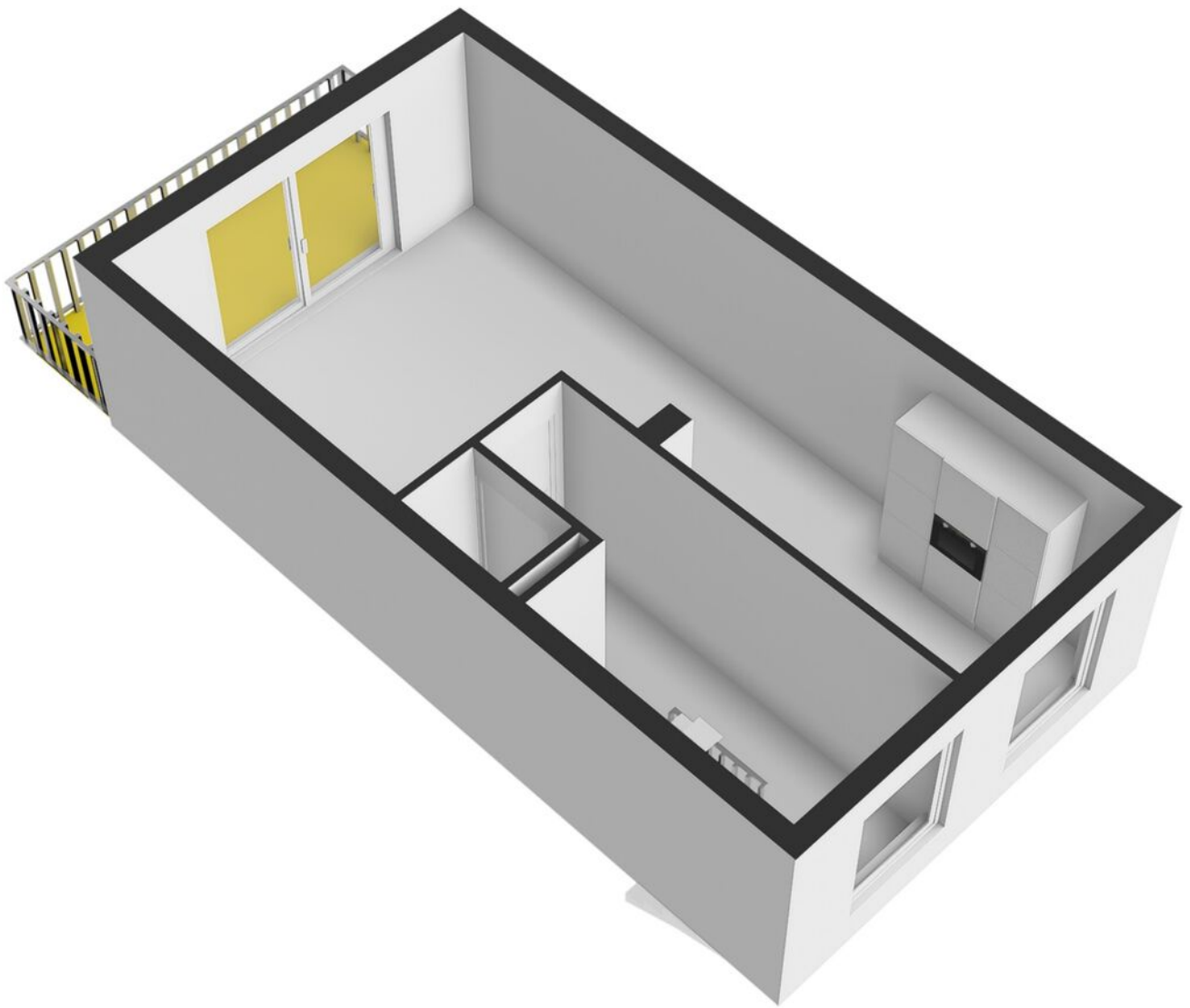


Plattegrond

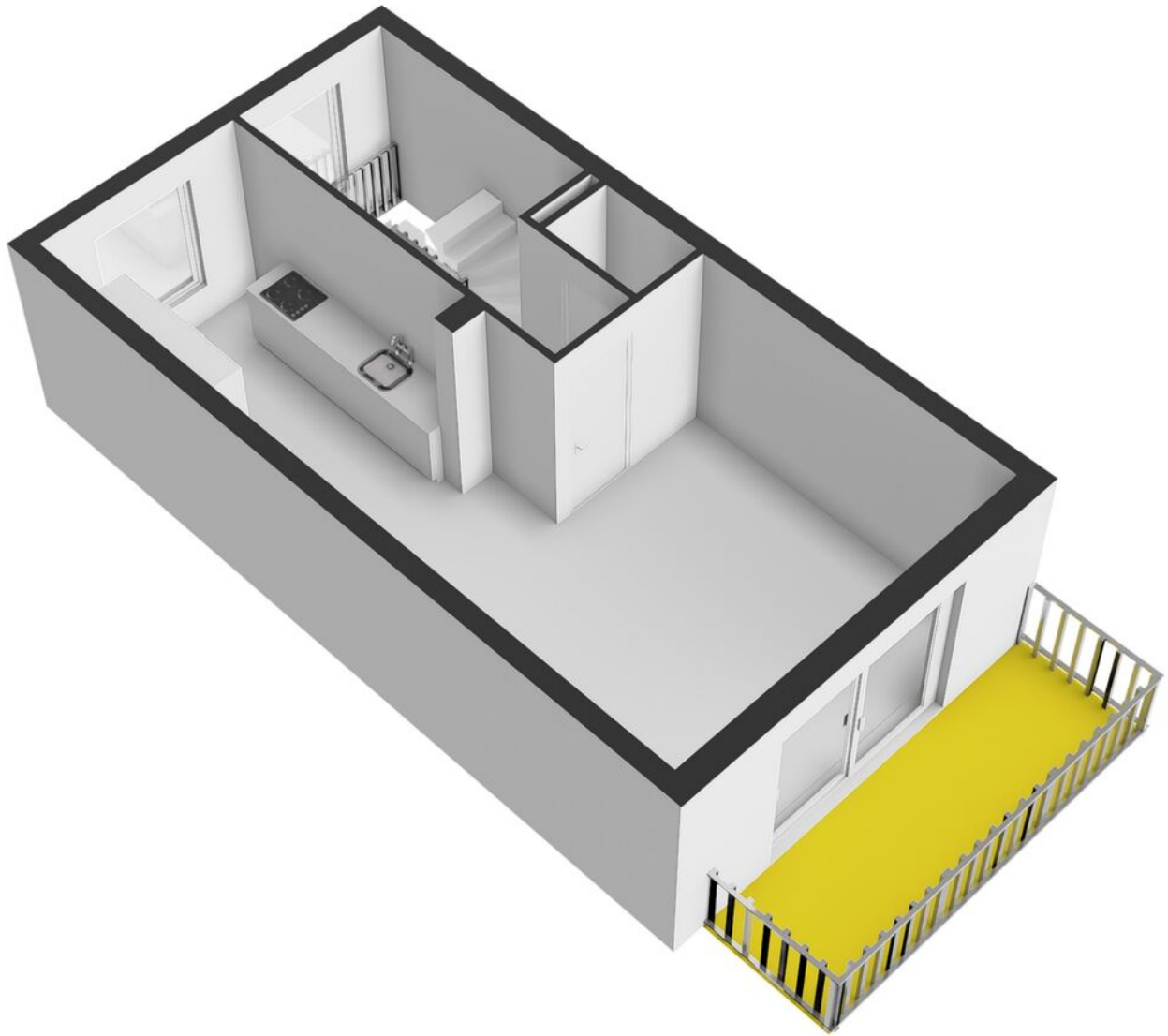
Jean Desmetstraat 24 - Amsterdam Tweede verdieping



Plattegrond

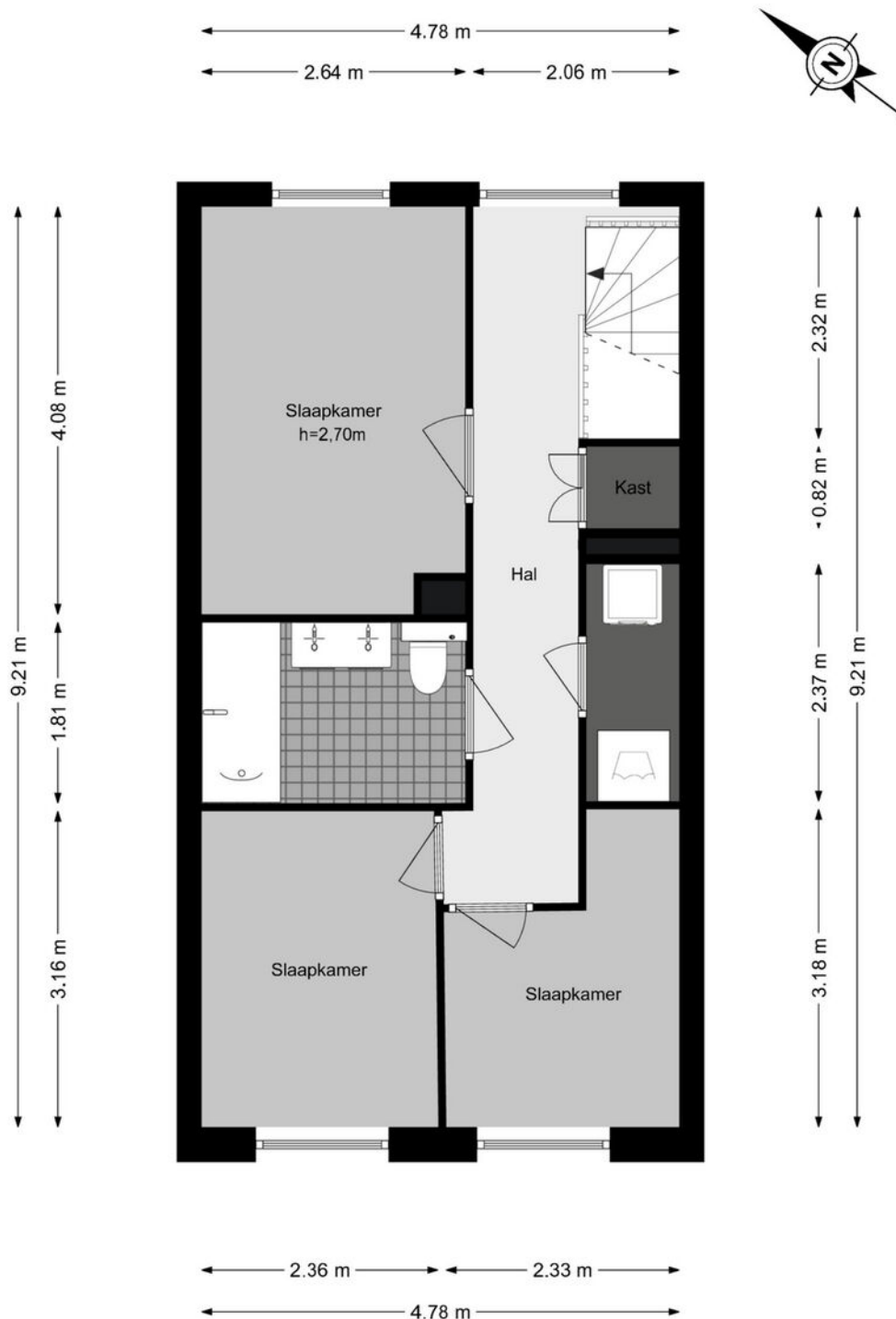


Plattegrond

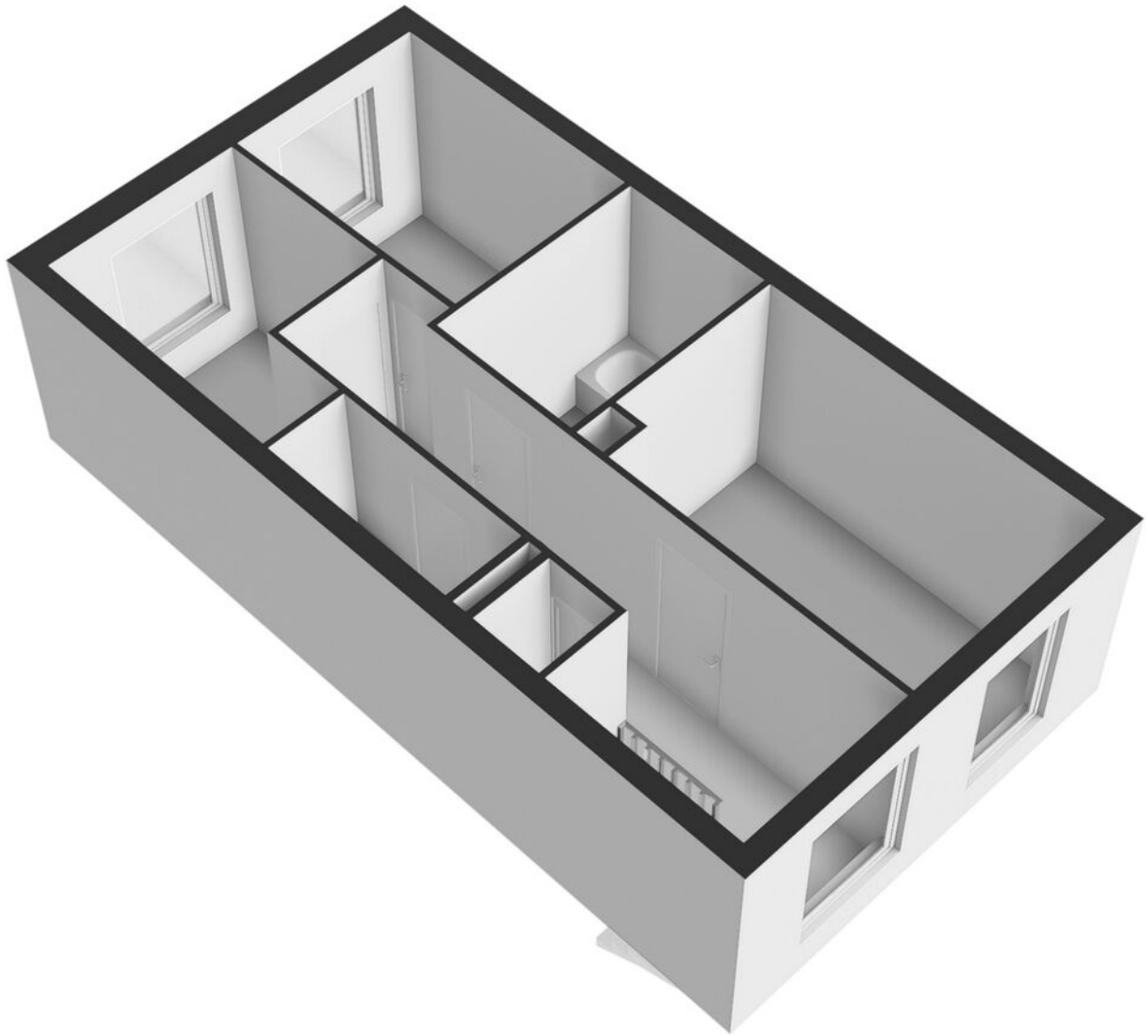


Plattegrond

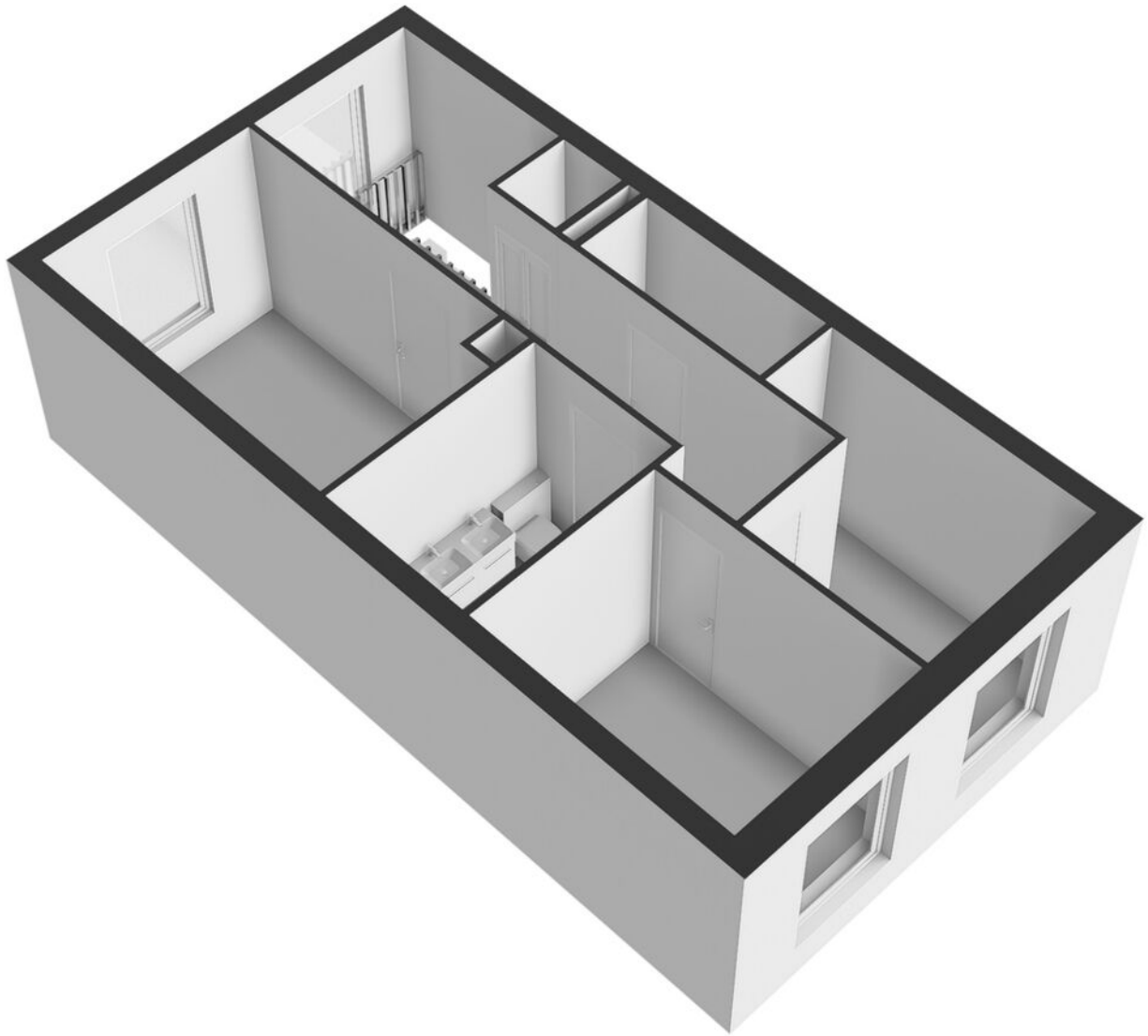
Jean Desmetstraat 24 - Amsterdam Derde verdieping



Plattegrond

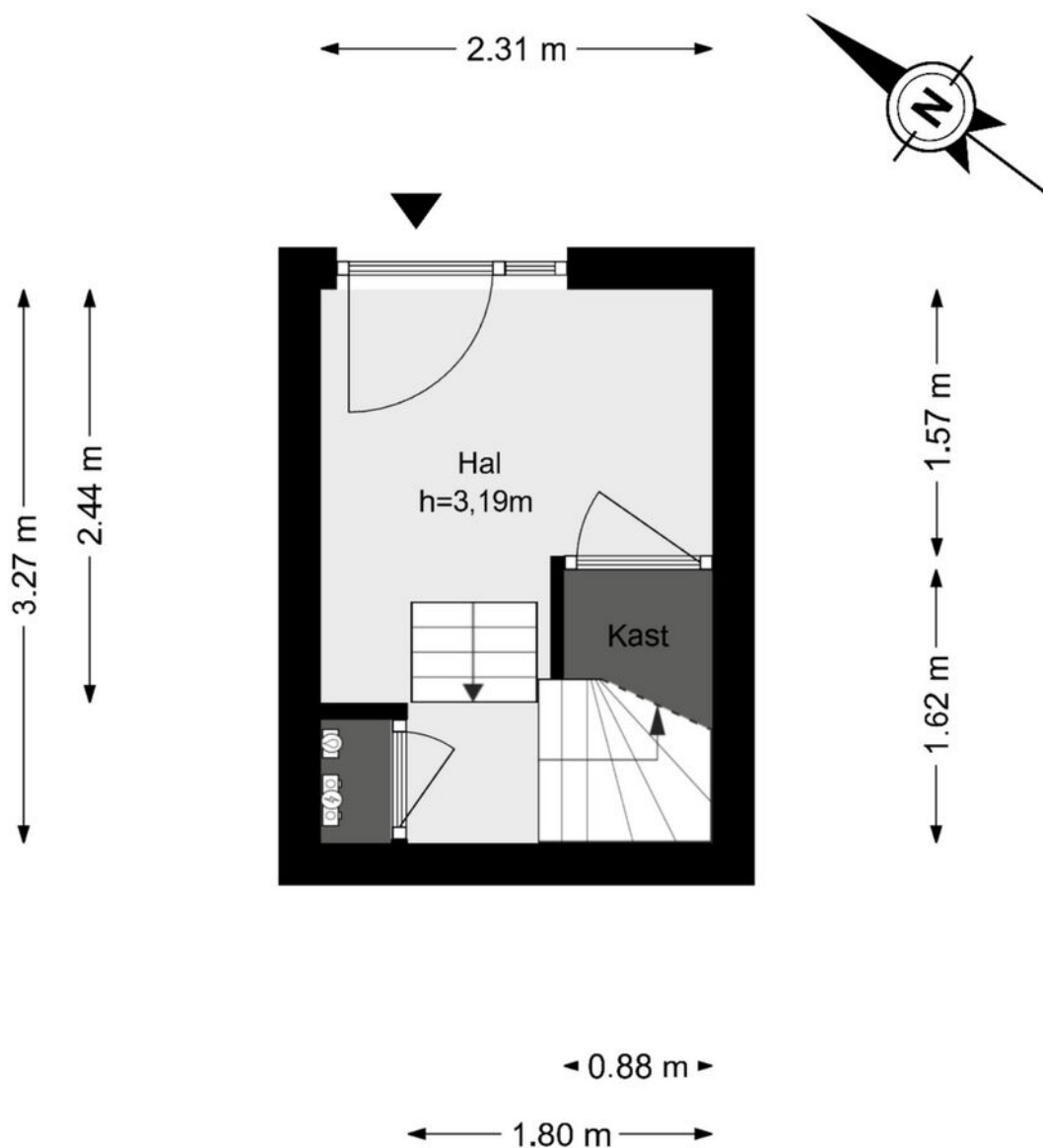


Plattegrond



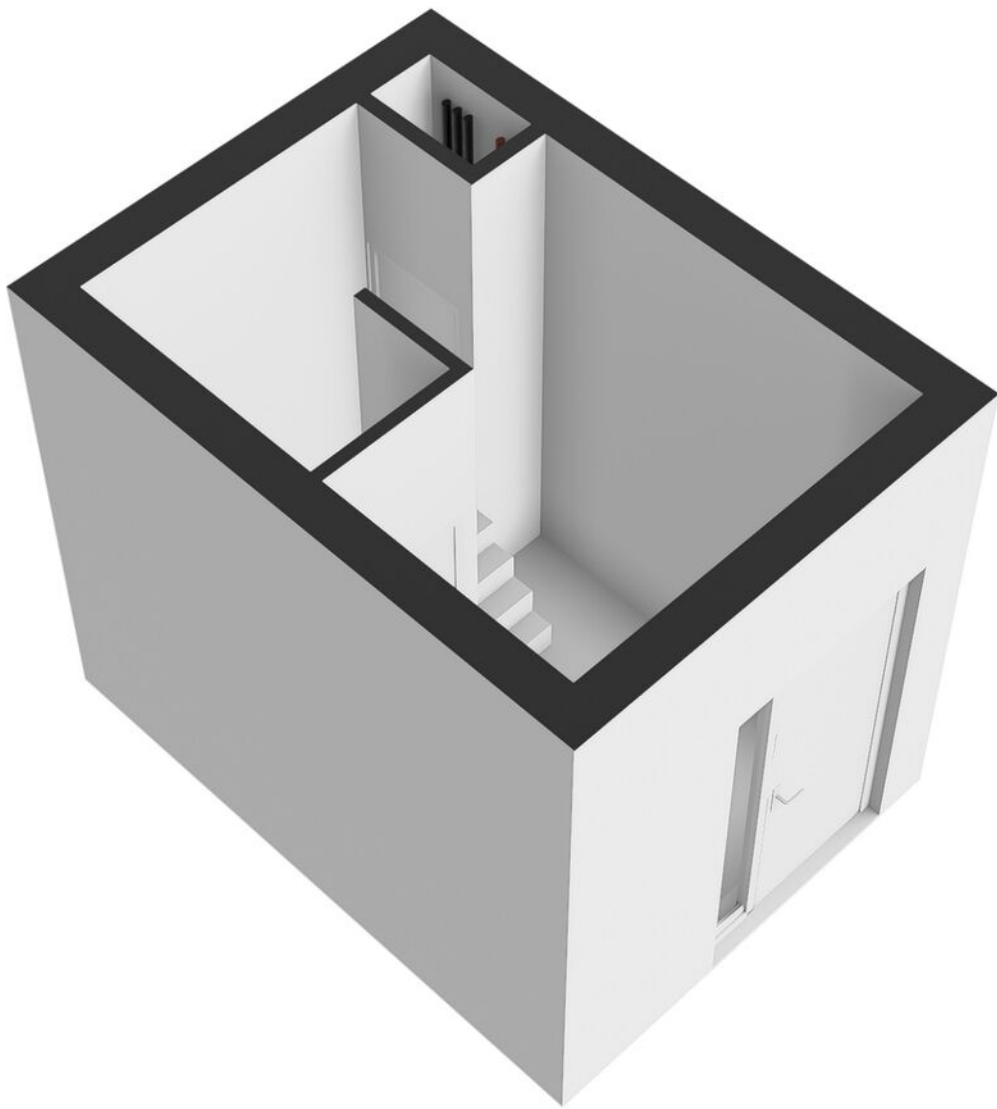
Plattegrond

Jean Desmetstraat 24 - Amsterdam Begane grond

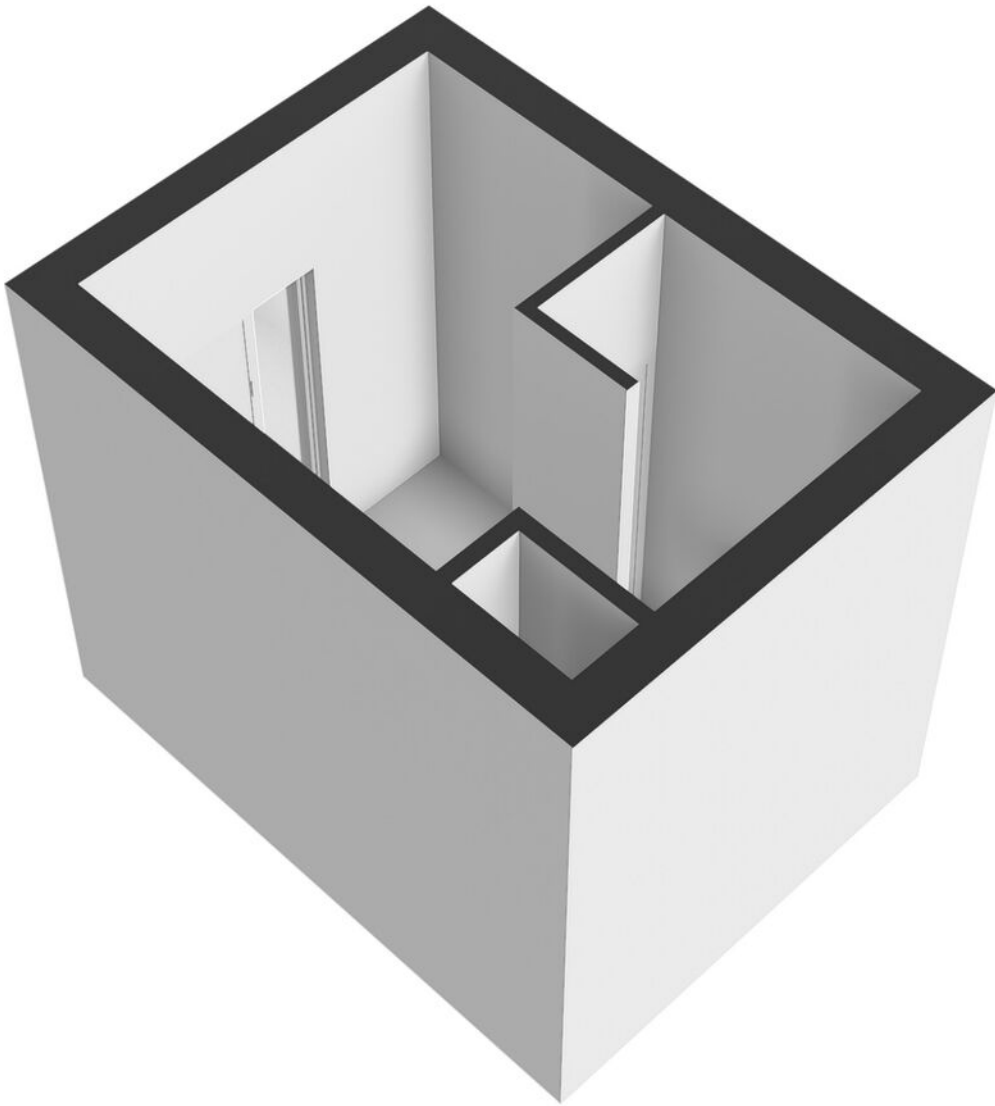


De plattegronden zijn geproduceerd voor promotionele doeleinden en ter indicatie.
Aan de plattegronden kunnen geen rechten worden ontleend.

Plattegrond



Plattegrond




Kadastrale kaart

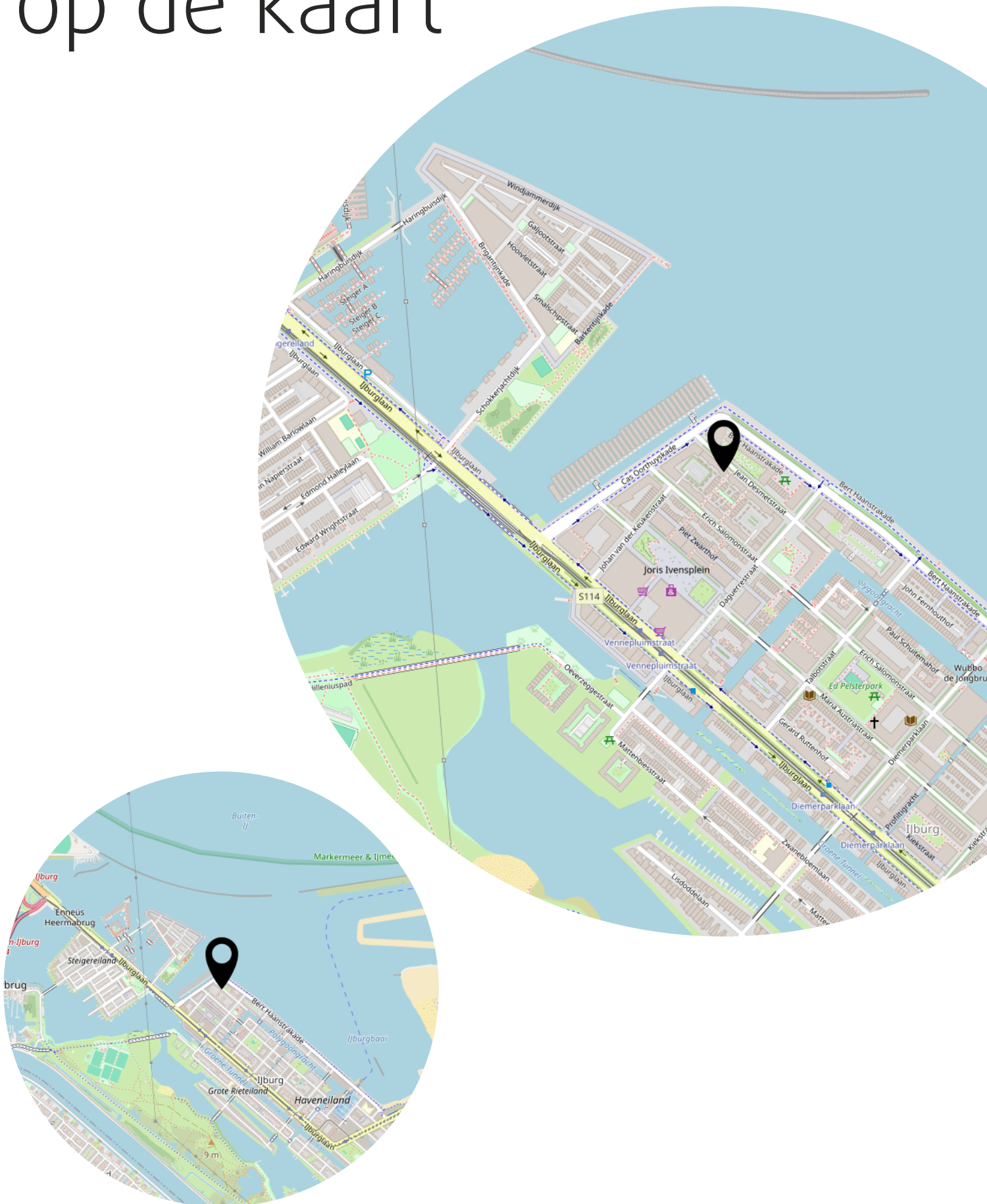
Kadastrale kaart

Uw referentie: ---



<p>12345 25</p>	<p>Deze kaart is noordgericht Perceelnummer Huisnummer — Vastgestelde kadastrale grens — Voorlopige kadastrale grens — Administratieve kadastrale grens — Bebouwing</p>	<p>Schaal 1: 500</p> <p>Kadastrale gemeente Amsterdam Sectie AU Perceel 793</p>	<p>kadaster</p> 
<p>Voor een eensluitend uittreksel, geleverd op 1 mei 2026 De bewaarder van het kadaster en de openbare registers</p>		<p>Aan dit uittreksel kunnen geen betrouwbare maten worden ontleend. De Dienst voor het kadaster en de openbare registers behoudt zich de intellectuele eigendomsrechten voor, waaronder het auteursrecht en het databankenrecht.</p>	

Locatie op de kaart



Lijst van zaken

Blijft achter

Gaat mee

Ter overname

Heeft u
interesse?

*p*vW

M A K E L A A R D I J

PRINS VAN WIJNGAARDEN

Groningerstraat 179
9493 PB De Punt

+31 (0) 20 2299415
info@makelaardijpvw.nl
www.makelaardijpvw.nl