



J.G. Waltherhof 51, 1323 BC Almere

Bieden vanaf

€ 300.000,- k.k.

J.G. WALTHERHOF 51, 1323 BC ALMERE

INSTAPKLAAR WONEN MET ALLE GEMAKKEN BINNEN HANDBEREIK - KEURIG AFGEWERKT APPARTEMENT, VOLLEDIG VOORZIEN VAN VLOERVERWARMING EN MOGELIJKHEID OM GEHEEL GEMEUBILEER AANTE KOPEN!.

*****BELANGRIJKE KENMERKEN*****

- * MODERN 3-KAMER APPARTEMENT OP DE BEGANE GROND GELEGEN IN HET POPULAIRE ALMERE MUZIEKWIIJK.
- * Moderne houtlook laminaatvloer en glad afgewerkte wanden door het hele appartement.
- * Keurige keuken voorzien van inbouwapparatuur met schiereiland en bar.
- * Gehele woning voorzien van vloerverwarming.
- * Tuintje op het westen/ noordwesten, gehele middag tot avond zon.
- * Gelegen in een kleinschalig en goed onderhouden complex.
- * Eigen parkeerplaats voor het complex aanwezig.
- * Gemeenschappelijke fietsenstalling.
- * Op 5 minuten fiets afstand van NS Almere-Centrum & NS Muziekwijk.
- * Actieve VVE in professioneel beheer.
- * VVE-Servicekosten; circa € 188,64 per maand.
- * Warmte middels: Stadsverwarming.
- * Woonoppervlak: circa 52m².
- * Energielabel: A
- * Bouwjaar: 2016
- * Oplevering: in overleg.

DE WONING WORDT AANGEBODEN MET EEN **BIEDEN VANAF PRIJS VAN € 300.000,- K.K.**

J.G. WALTHERHOF 51, 1323 BC ALMERE

INDELING:

*****CENTRALE HAL*****

Centrale entree met bellenplateau met intercom en de brievenbussen. Vanuit de centrale hal heeft u toegang het trappenhuis.

*****FIETSENSTALLING*****

De gemeenschappelijke fietsenstalling bevindt zich ook op de begane grond aan de zijkant van het gebouw (om de hoek).

*****HET APPARTEMENT OP DE BEGANE GROND*****

Entree / hal met met kast voorzien van stadsverwarming unit. De meterkast bevindt zich buiten het appartement in de centrale hal.

Vanuit de hal heeft u toegang de woonkamer met open keuken.

De moderne open keuken met schiereiland is voorzien van de diverse benodigde apparatuur zoals: combimagnetron, vaatwasser, keramisch kookplaat, rvs- afzuigschouw, koel-/vriescombinatie.

Vanuit de lichte woonkamer stap je zo in de achtertuin, gelegen op het zuidwesten.

De twee slaapkamers (resp. ca. 6.5m² en 10.3m²) bevinden zich aan de achterzijde van het appartement.

De badkamer is geheel betegeld en voorzien van zwevend toilet, wastafel met meubel en spiegelkast en douchecabine (voorzien van een thermostatische kraan). De wasmachine / droger aansluiting bevindt zich eveneens in de badkamer.

Het gehele appartement is voorzien van een een moderne houtlook laminaatvloer met vloerverwarming. De wanden en plafonds zijn voorzien van een glatte afwerking.

VERENIGING VAN EIGENAARS

Vereniging van Eigenaren 'J.G.Waltherhof' is een actieve vereniging. en het beheer wordt professioneel uitgevoerd door "Elektraki VvE Beheer".

Er wordt jaarlijks vergaderd, er is een Meerjaren onderhoudsplan en een Huishoudelijk Regelement van toepassing.

Het appartementsrecht van de woning maakt 786/41.553e aandeel uit in de gemeenschap. De servicekosten bijdragen heden circa € 188,64 per maand

PARKEERPLAATS

Het appartement bezit een eigen parkeerplaats, die zich voor het appartementen complex bevindt.

In de nabijheid van het complex is er voldoende gratis parkeergelegenheid aanwezig.

LIGGING

De woning is gelegen aan de rustige en autoluwe J.G. Waltherhof in de geliefde Muziekwijk in Almere Stad. Deze wijk staat bekend om haar groene opzet, kindvriendelijke karakter en prettige woonomgeving met veel speelgelegenheden en hofjes.

In de directe omgeving bevinden zich diverse voorzieningen zoals basisscholen, middelbare scholen, kinderopvang, supermarkten en sportfaciliteiten. Ook winkelcentrum Muziekwijk en NS-station Almere Muziekwijk liggen op korte afstand. Voor ontspanning en recreatie zijn het Beatrixpark en de Leeghwaterplas nabijgelegen, ideaal voor wandelen, fietsen en buitenactiviteiten.

De bereikbaarheid is uitstekend: via de uitvalswegen A6 en A27 bent u snel onderweg richting Amsterdam, Utrecht en Lelystad. Daarnaast is het openbaar vervoer goed geregeld met het station en bushaltes in de directe omgeving.

Kortom: een fijne en centrale woonlocatie waar rust, groen en voorzieningen perfect samenkomen, met de Randstad binnen handbereik.

*****NIET ZELF-BEWONINGSCLAUSULE*****

Verkoper heeft het verkochte nooit zelf feitelijk gebruikt en kan derhalve niet informeren over eigenschappen respectievelijk gebreken aan het verkochte waarvan verkoper op de hoogte zou kunnen zijn geweest als hij het verkochte zelf feitelijk had gebruikt.

DE WONING WORDT AANGEBODEN MET EEN BIEDEN VANAF PRIJS VAN € 300.000,- K.K.

Voor meer informatie bezoek onze website of neem contact op met ons kantoor! DAAN Makelaardij helpt u met Liefde!

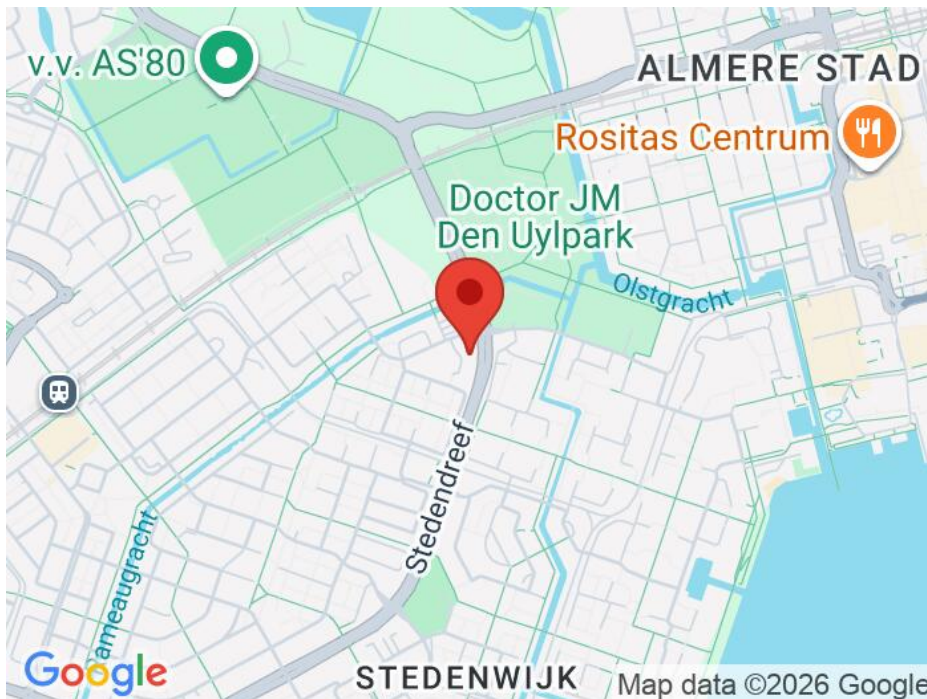
Deze informatie is met de nodige zorgvuldigheid samengesteld. Onzerzijds wordt echter geen enkele aansprakelijkheid aanvaard voor enige onvolledigheid, onjuistheid of anderszins, dan wel de gevolgen daarvan. Alle opgegeven maten en oppervlakten zijn indicatief. Van toepassing zijn de Vastgoed Nederland-voorwaarden.

Kenmerken

	: € 300.000,00
Soort	: Appartement
Open portiek	: Nee
Aantal kamers	: 3 kamers waarvan 2 slaapkamer(s)
Inhoud woning	: 140 m ³
Gebruiksoppervlakte woonfunctie	: 52 m ²
Soort appartement	: Benedenwoning
Bouwjaar	: 2016
Ligging	: In woonwijk
Tuin	: Achtertuin
Hoofdtuin	: Achtertuin 7 m ²
Garage	: Geen garage
Energielabel	: A
Verwarming	: Stadsverwarming, Vloerverwarming geheel
Isolatie	: Dakisolatie, Muurisolatie, Vloerisolatie, Dubbel glas, Volledig geïsoleerd, HR-glas, HR++ glas
Voorzieningen	: Mechanische ventilatie, TV kabel, Glasvezel kabel

Locatie

J.G. Waltherhof 51
1323 BC ALMERE



Foto's



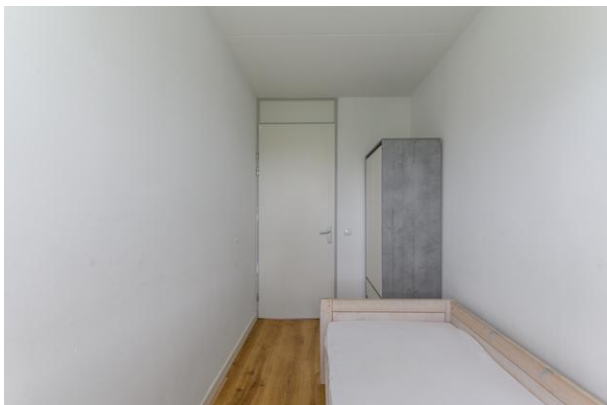
Foto's



Foto's



Foto's



Foto's



Foto's



Plattegrond

J.G. Waltherhof 51

Appartement op de begane grond

