



Thorbeckestraat 10

Tilburg

Vraagprijs € 395.000,- k.k.

Hoomz

+31 85 070 37 16 | info@hoomz.nl | www.hoomz.nl



Kenmerken & specificaties

Bouwjaar:	1957
Soort:	eengezinswoning
Kamers:	4
Inhoud:	399 m ³
Woonoppervlakte:	96 m ²
Perceeloppervlakte:	116 m ²
Overige inpandige ruimte:	12 m ²
Gebouwgebonden buitenruimte:	-
Externe bergruimte:	11 m ²
Verwarming:	c.v.-ketel
Isolatie:	dubbel glas, geen isolatie
Energielabel:	-

Omschrijving

Nu in de verkoop fijne tussenwoning aan de Thorbeckestraat 1 te Tilburg. Op een fijne locatie in de geliefde wijk Zorgvlied ligt deze leuke en goed onderhouden woning. De woning combineert het karakter van de jaren '50 met het wooncomfort van nu en beschikt over een energielabel B. Een ideale woning voor starters, jonge gezinnen of stellen die comfortabel willen wonen in een rustige maar centraal gelegen woonomgeving.

Kenmerken

Bouwjaar: 1957

Woonoppervlakte: 96m²

Perceeloppervlakte: 116m²

Inhoud: 399m³

De woning is gelegen in de populaire en kindvriendelijke wijk Zorgvlied, een buurt die bekendstaat om haar groene karakter, rustige straten en prettige woonomgeving. In de directe omgeving wonen veel gezinnen en zijn diverse speelvoorzieningen, scholen en kinderopvanglocaties aanwezig. Hierdoor is het een ideale plek voor gezinnen met (jonge) kinderen.

Voor de dagelijkse boodschappen ligt winkelcentrum Westermarkt op korte afstand. Hier vindt u onder andere meerdere supermarkten, winkels, speciaalzaken en horecagelegenheden. Daarnaast zijn ook sportvoorzieningen, huisartsen en andere sociale voorzieningen in de buurt aanwezig.

De ligging van de woning is bijzonder gunstig. Het centrum van Tilburg is binnen enkele minuten per fiets bereikbaar. Ook het treinstation Tilburg Universiteit ligt op fietsafstand.

Diverse supermarkten en winkels bevinden zich in de directe omgeving. Via nabijgelegen uitvalswegen bereikt u de ringbanen en snelwegen binnen enkele minuten.

Begane grond

Via de lichte entree betreed je de hal met toegang tot het toilet, de trapopgang naar de eerste verdieping en de woonkamer. De lichte L-vormige woonkamer biedt een prettige leefruimte met voldoende plek voor een comfortabele zithoek en een ruime eethoek. De grote raampartijen zorgen voor veel natuurlijk lichtinval. Aan de achterzijde van de woning bevindt zich de ruime open keuken, met uitzicht op de achtertuin en biedt door de vele onder-, en bovenkasten voldoende opberg-, en werkruimte. De keuken is voorzien van diverse inbouwapparatuur w.o.; vaatwasser, inductiekookplaat met rvs-afzuigstelsel, mengkraan met rvs-spoelbak en combi-oven. Vanuit de keuken is er middels loopdeur toegang tot de zonnige achtertuin.

Eerste verdieping

De overloop geeft toegang tot 3 slaapkamers, ideaal als hoofdslaapkamer, kinderkamer of werkkamer. Daarnaast bevindt zich hier de badkamer, voorzien van de benodigde sanitaire voorzieningen zoals douche en wasmeubel met opbergruimte. Via de vlizotrap krijg je toegang tot de bergzolder.

Buitenruimte

De woning beschikt over een achtertuin gesitueerd op het Westen, waar u heerlijk kunt genieten van rust en privacy. Hier is voldoende ruimte voor een terras of een gezellige zitplek om te ontspannen en is voorzien van een vrijstaande stenen berging met eigen achterom.

Kortom

Een fijne en praktische woning op een goede locatie in Tilburg, met alle voorzieningen, winkels en het stadscentrum binnen handbereik. Een ideale kans voor wie comfortabel wil wonen in een prettige en geliefde woonomgeving.

Deze informatie is door ons met de nodige zorgvuldigheid samengesteld. Onzerzijds wordt echter geen enkele aansprakelijkheid aanvaard voor enige onvolledigheid, onjuistheid of anderszins, dan wel de gevolgen daarvan. Alle opgegeven maten en oppervlakten zijn indicatief.

Toelichtingsclausule NEN2580: De Meetinstructie is gebaseerd op de NEN2580. De Meetinstructie is bedoeld om een meer eenduidige manier van meten toe te passen voor het geven van een indicatie van de gebruiksoppervlakte. De Meetinstructie sluit verschillen in meetuitkomsten niet volledig uit, door bijvoorbeeld interpretatieverschillen, afrondingen of beperkingen bij het uitvoeren van de meting.























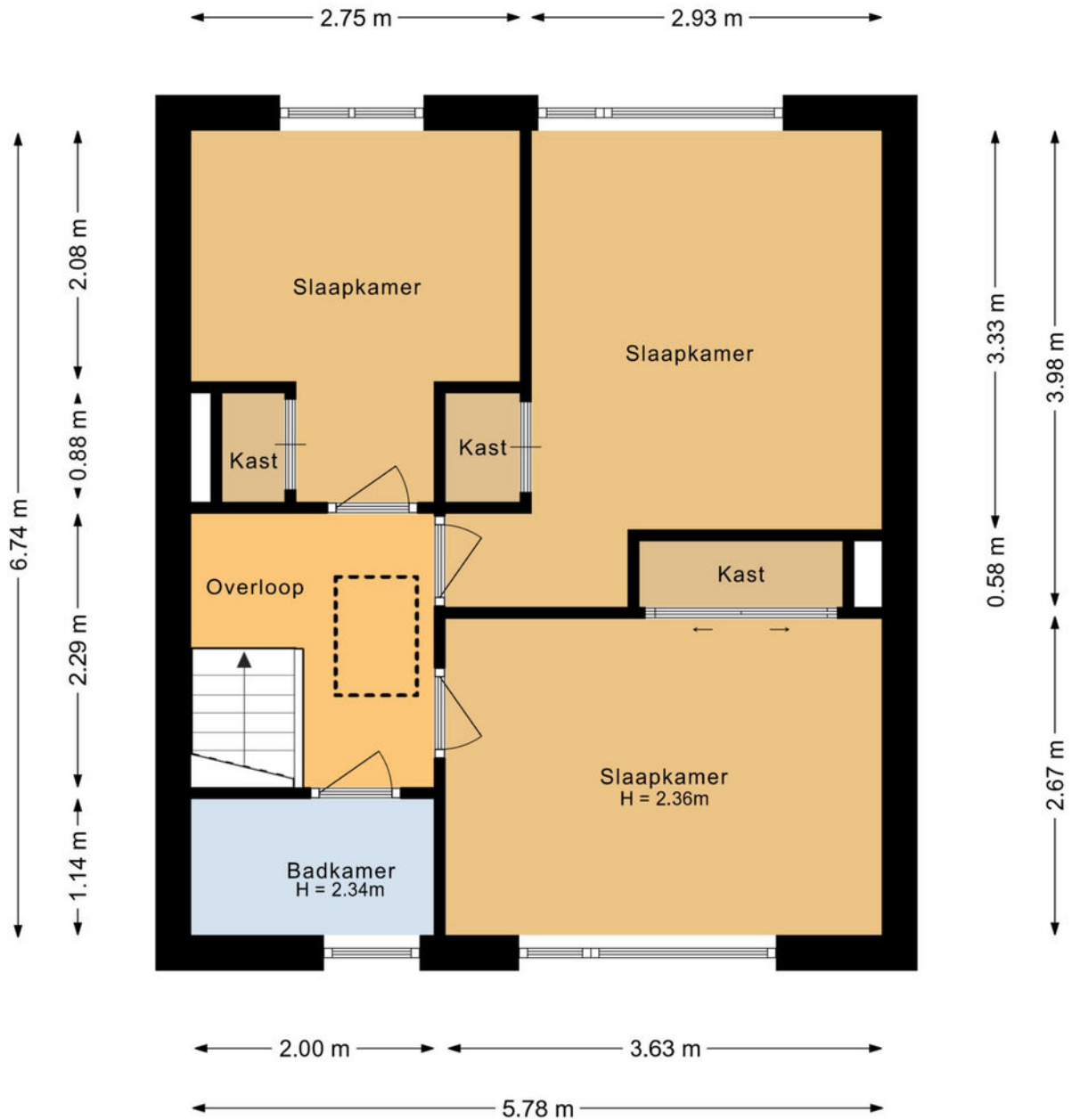






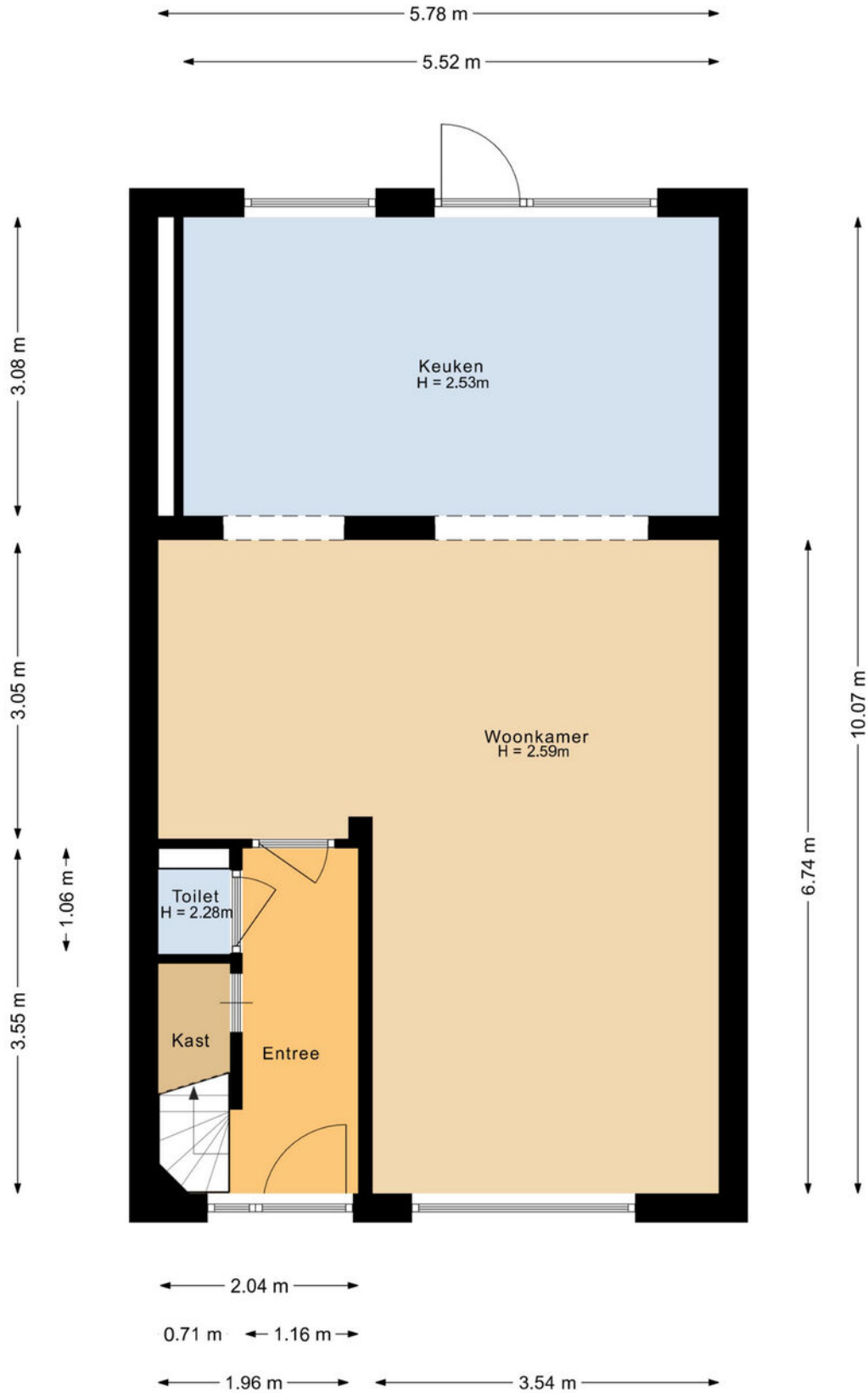


Plattegrond



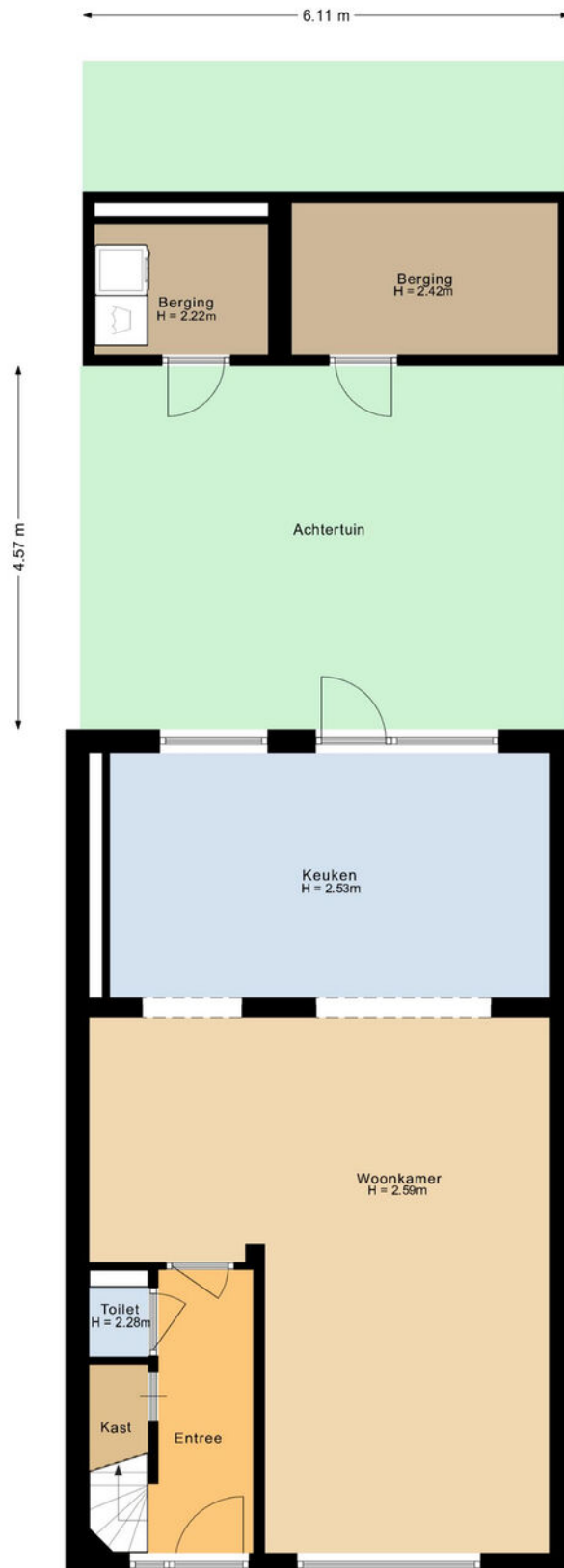
Aan de plattegronden kunnen geen rechten worden ontleend.

Plattegrond



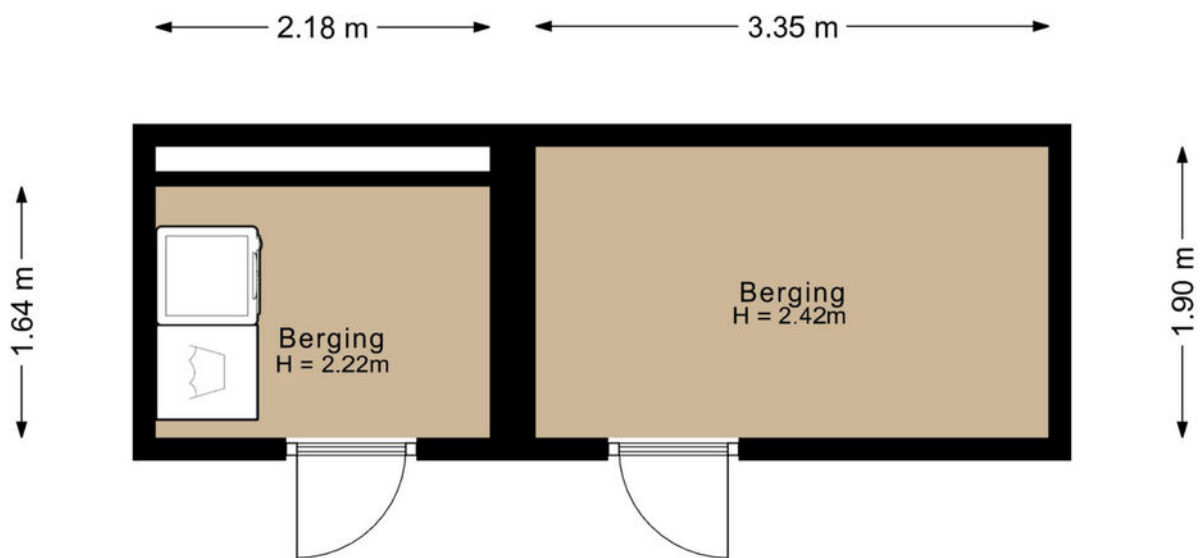
Aan de plattegronden kunnen geen rechten worden ontleend.

Plattegrond



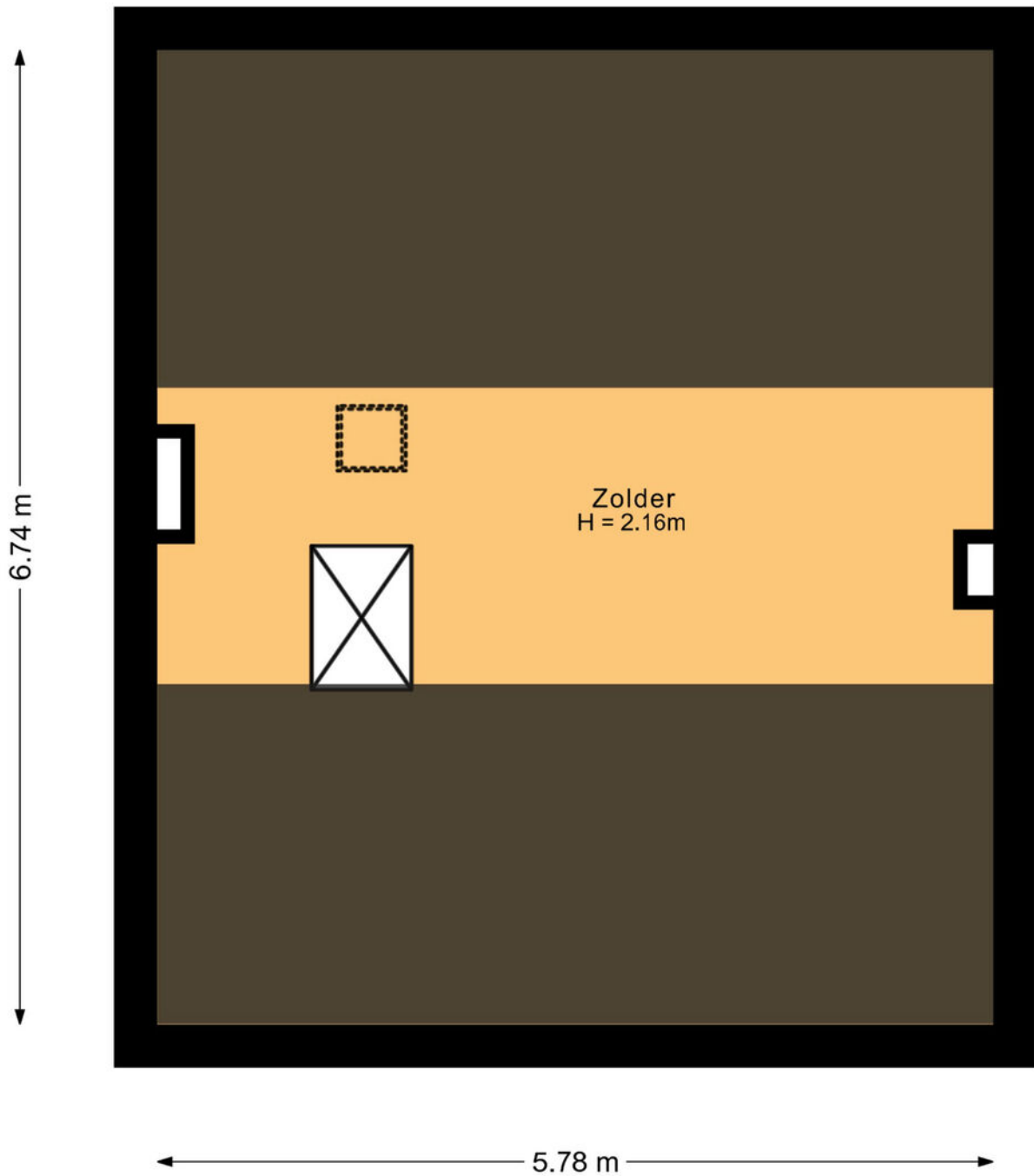
Aan de plattegronden kunnen geen rechten worden ontleend.

Plattegrond



Aan de plattegronden kunnen geen rechten worden ontleend.

Plattegrond




Aan de plattegronden kunnen geen rechten worden ontleend.

Kadastrale kaart

Kadastrale kaart

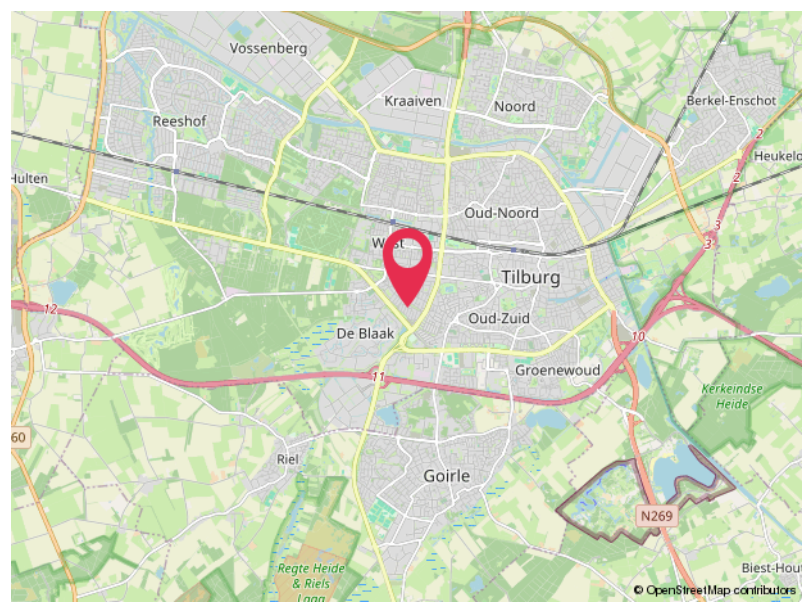
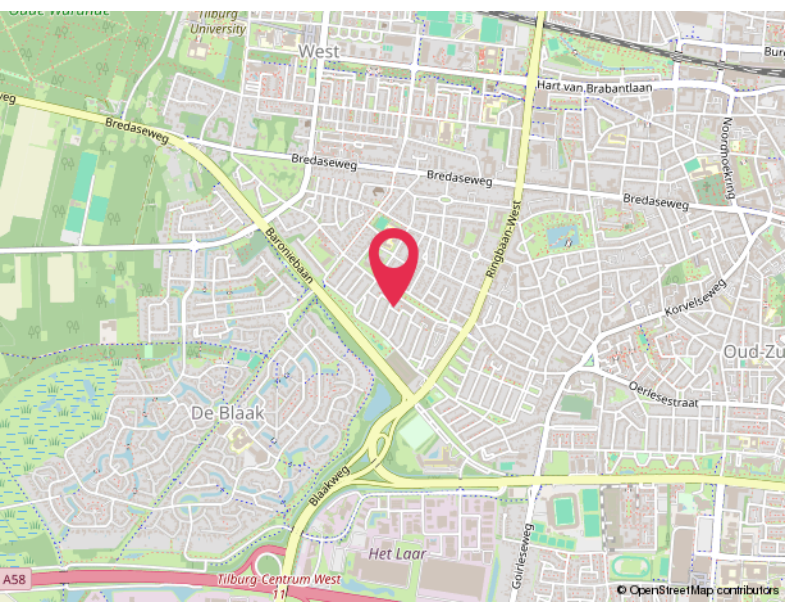
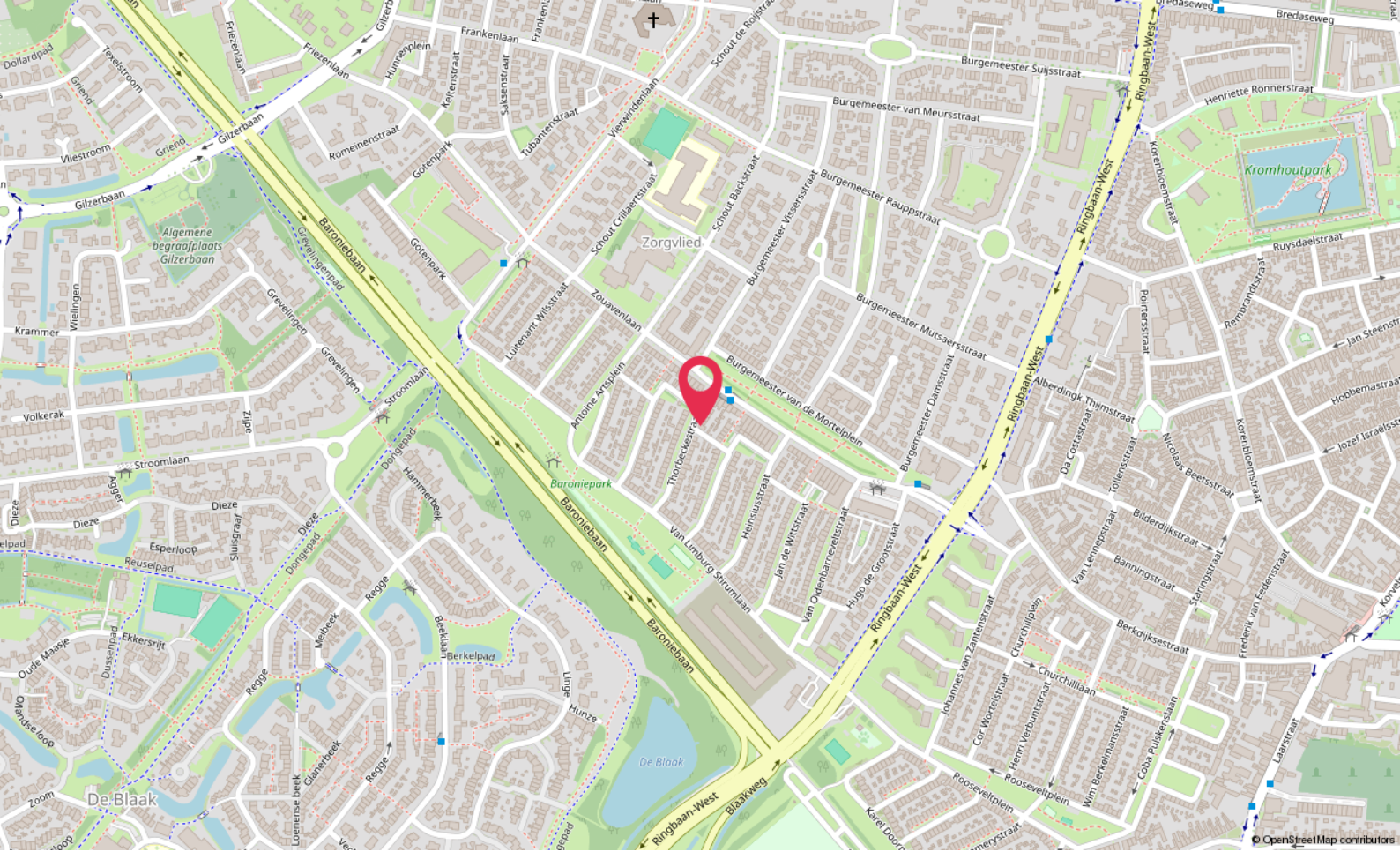
Uw referentie: ---



12345 Perceelnummer	Deze kaart is noordgericht	Schaal 1: 500	
25 Huisnummer	Vastgestelde kadastrale grens	Kadastrale gemeente Tilburg	
— Vastgestelde kadastrale grens	Voorlopige kadastrale grens	Sectie Q	
— Voorlopige kadastrale grens	Administratieve kadastrale grens	Perceel 7273	
— Administratieve kadastrale grens	Bebouwing		
— Bebouwing			

Voor een eensluitend uittreksel, geleverd op 5 maart 2026
De bewaarder van het kadaster en de openbare registers

Aan dit uittreksel kunnen geen betrouwbare maten worden ontleend.
De Dienst voor het kadaster en de openbare registers behoudt zich de intellectuele eigendomsrechten voor, waaronder het auteursrecht en het databankenrecht.



Locatie

THORBECKESTRAAT 10
Tilburg

Lijst van zaken

	Blijft achter	Gaat mee	Ter overname
Woning - Interieur			
Designradiator(en)	X		
Verlichting, te weten			
- losse (hang)lampen			X
Raamdecoratie/zonwering binnen, te weten			
- gordijnrails			X
- gordijnen			X
- overgordijnen			X
Vloerdecoratie, te weten			
- laminaat	X		
Woning - Keuken			
Keukenblok (met bovenkasten)	X		
Keuken (inbouw)apparatuur, te weten			
- kookplaat	X		
- afzuigkap	X		
- oven	X		
- koelkast	X		
- koel-vriescombinatie	X		
- vaatwasser	X		
- Quooker	X		
Woning - Sanitair/sauna			
Toilet met de volgende toebehoren			
- toilet	X		
- toiletrolhouder	X		
Badkamer met de volgende toebehoren			
- douche (cabine/scherf)	X		
- wastafel	X		
- wastafelmeubel	X		
- planchet			X
- toilet	X		

Lijst van zaken

	Blijft achter	Gaat mee	Ter overname
Woning - Exterieur/installaties/veiligheid/energiebesparing			
Brievenbus	X		
(Voordeur)bel			X
Rookmelders	X		
(Klok)thermostaat	X		
Airconditioning	X		
Screens	X		
Rolluiken	X		
Zonwering buiten	X		
Telefoonaansluiting/internetaansluiting	X		
Warmwatervoorziening, te weten			
- CV-installatie	X		
- geiser	X		
Tuin - Inrichting			
Tuinaanleg/bestrating	X		
Tuin - Verlichting/installaties			
Buitenverlichting	X		
Tijd- of schemerschakelaar/bewegingsmelder	X		
Tuin - Bebouwing			
Tuinhuis/buitenberging	X		
Kasten/werkbank in tuinhuis/berging	X		

Hoomz.

Antoon van Rijenplein 1
5021 AR Tilburg

+31 85 070 37 16
info@hoomz.nl
www.hoomz.nl