

Sfeervol Wonen

Begint bij Hoekschoeman makelaars



AMERSFOORT | Jacob Obrechtstraat 63

Vraagprijs € 289.000,- k.k.

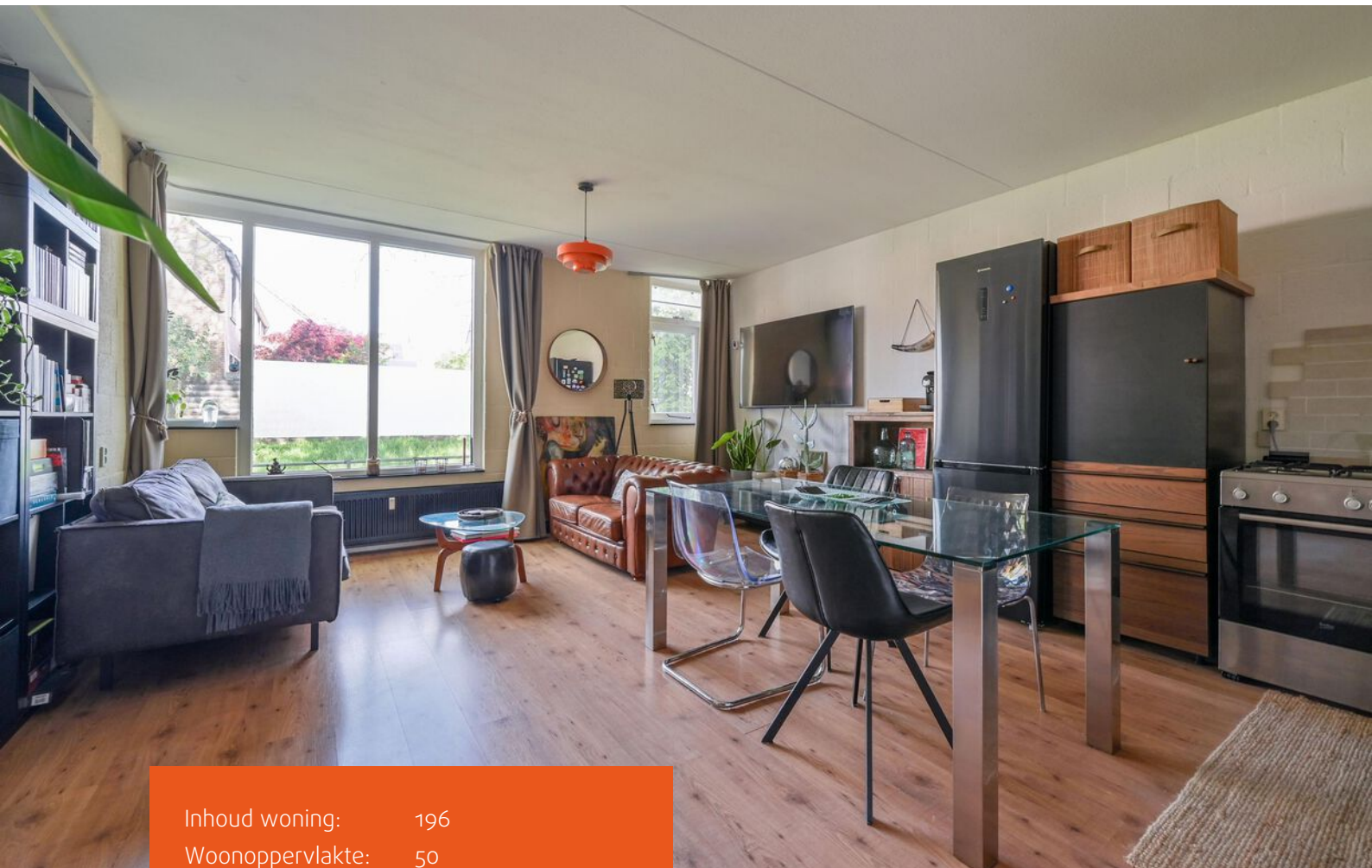


HOEKSCOEMAN

MAKELAARS

033-4671200
info@hoekschoeman.nl
www.hoekschoeman.nl

Kenmerken & specificaties



Inhoud woning:	196
Woonoppervlakte:	50
Energielabel	C
Bouwjaar:	1980



Goed onderhouden 2 kamer appartement

Sfeervol en goed onderhouden tweekamerappartement op de begane grond, nabij de binnenstad van Amersfoort

Dit verzorgde appartement ligt op een toplocatie in de populaire wijk Randenbroek, op loopafstand van Park Randenbroek en het levendige centrum van Amersfoort. De woning is praktisch ingedeeld en netjes afgewerkt.

De lichte woonkamer met open, vernieuwde keuken profiteert van grote raampartijen en veel daglicht. De keuken is voorzien van inbouwapparatuur en biedt voldoende werk- en bergruimte. Daarnaast beschikt het appartement over een ruime slaapkamer, een gemoderniseerde badkamer, een inpandige berging (momenteel in gebruik als kledingkast) en een terras met vrij uitzicht.

De ligging combineert rust met gemak: winkels en een supermarkt op het Euterpeplein zijn binnen enkele minuten bereikbaar, er is volop gratis parkeergelegenheid en de uitvalswegen zijn snel te bereiken.

Het goed onderhouden appartementencomplex beschikt over een gezamenlijke fietsenberging en een gedeeld dakterras met uitzicht over de wijk.



Indeling

Via de hal zijn alle ruimtes bereikbaar, waaronder de praktische inpanning berging.
De badkamer is voorzien van een douche, toilet en wastafel.
De woonkamer is licht en ruim genoeg voor een zit- en eventueel werkgedeelte.
De slaapkamer biedt toegang tot het terras.

Kenmerken

Woonoppervlakte ca. 51 m²

Terras ca. 5 m²

VvE-bijdrage: € 262,76

Gemoderniseerde badkamer

Dubbele beglazing

Nabij centrum, park en winkelcentrum Euterpeplein

Ideaal voor starters

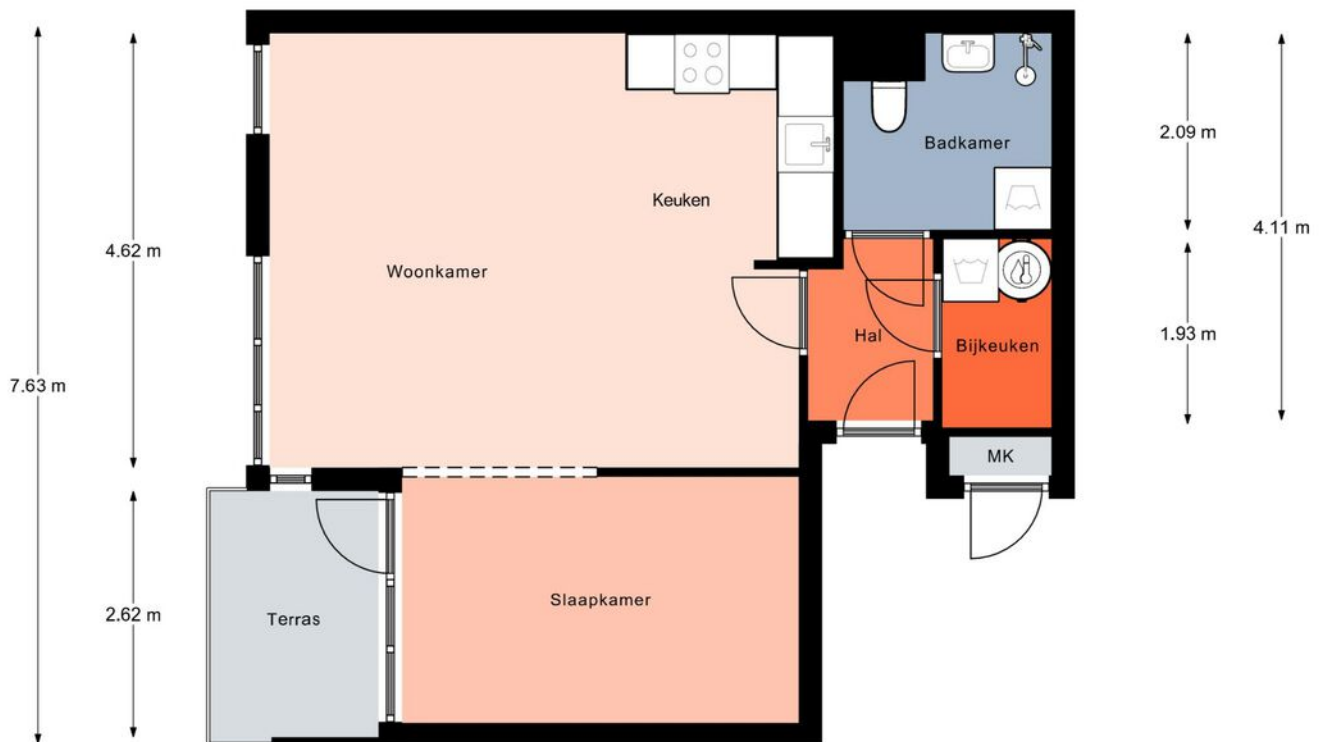
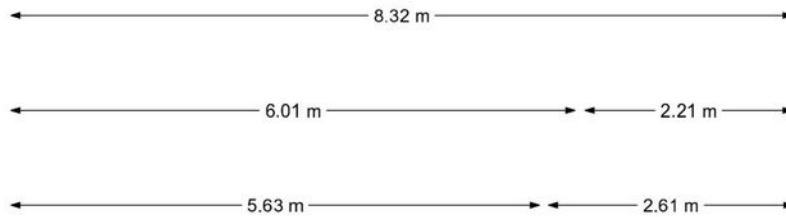








Eerste verdieping

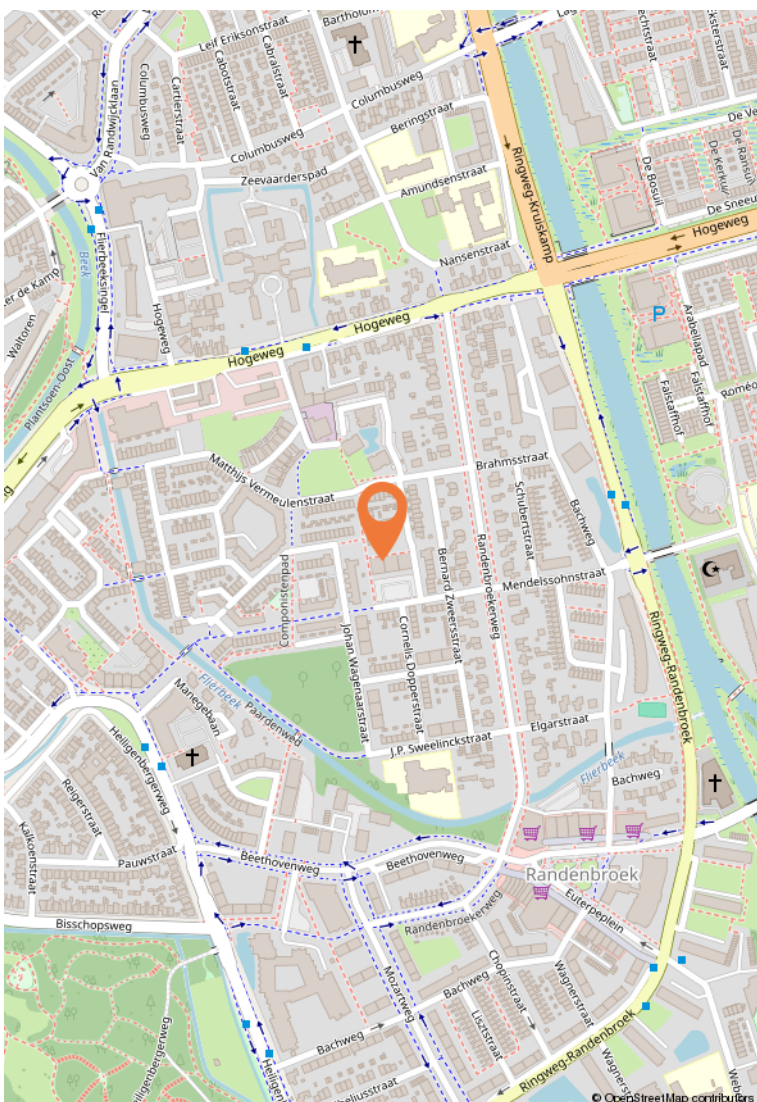


Aan de plattegronden kunnen geen rechten worden ontleend.
© Realax www.realax.nl

Wonen in Amersfoort

Amersfoort is een groeistad en vervult economisch een regiofunctie met een sterk gegroeid bedrijfsleven, heeft een van de grootste spoorwegknooppunten van Nederland en is een belangrijke garnizoensstad. De binnenstad bezit een middeleeuws karakter met grachten.

De stad Amersfoort dankt zijn ontstaan en naam aan een doorwaadbare plaats of voorde in de rivier de Eem (vroeger: Amer). De Eem begint waar de Lunterse Beek (Heiligenbergerbeek) en de Barneveldse Beek (Flierbeek), die water afvoerden uit de Gelderse Vallei, bij elkaar kwamen in een laagte tussen de Amersfoortse Berg en het hoger gelegen gebied ten noorden van Amersfoort (Hoogland). Bij die doorwaadbare plaats werd de Eem gekruist door handelsroutes die van Utrecht naar het oosten en noorden liepen.





HOEKSCOEMAN

MAKELAARS

Amsterdamseweg 2
3812 RS Amersfoort

033-4671200
info@hoekschoeman.nl
www.hoekschoeman.nl