



## Fint 20 - Hellevoetsluis

Vraagprijs € 398.000,- k.k.

## Omschrijving

Deze ruime en verzorgd afgewerkte woning biedt een fijne combinatie van comfort, licht en een praktische indeling. De royale leefruimte met open keuken en serre vormt het hart van het huis en zorgt dankzij de grote ramen voor een aangename, lichte sfeer. Met drie goed bemeten slaapkamers en een moderne badkamer is de woning functioneel ingedeeld. Daarnaast is de woning volledig gasloos en voorzien van 8 zonnepanelen, wat bijdraagt aan een duurzamer energieverbruik. Buiten geniet u van een verrassend ruime en diepe tuin met veel privacy, fraai aangelegd en ideaal om te ontspannen, met als speels detail een leuke boomhut voor de kinderen.

De woning ligt in een rustige en kindvriendelijke woonomgeving, ideaal voor gezinnen en mensen die graag wat meer ruimte en rust zoeken. Voor dagelijkse voorzieningen zoals supermarkten, scholen en sportfaciliteiten kun je terecht in het nabijgelegen centrum van Hellevoetsluis. Dankzij de goede ontsluitingswegen zijn omliggende plaatsen en steden eenvoudig bereikbaar.

### Indeling

De entree/hal is afgewerkt met een nette laminaatvloer die drempelloos doorloopt over de gehele begane grond. Hier bevinden zich de meterkast en de trap naar de eerste verdieping.

De leefruimte is verzorgd afgewerkt met gestucte wanden en een strak plafond en voelt dankzij de ruime opzet prettig en open aan. Er is volop plek voor zowel een comfortabele zithoek als een aparte eethoek. Grote ramen zorgen voor veel natuurlijk daglicht, wat de ruimte extra aangenaam maakt. Vanuit de woonkamer is er toegang tot een praktische trapkast en via een tussenhal is het separate toilet met fonteintje bereikbaar.

De open keuken is ruim en praktisch ingericht met een hoekopstelling en een spoeliland. De keuken heeft een warme houtlook in combinatie met een donker werkblad. Uiteraard is alle benodigde inbouwapparatuur aanwezig, zoals een inductiekookplaat, afzuigkap, oven, magnetron, vaatwasser en een koel-/vriescombinatie. Het spoeliland biedt bovendien ruimte voor barkrukken, een plek waar koken en gezelligheid moeiteloos samenkomen.

Via een enkele deur is de serre bereikbaar. Deze vormt een mooie verlenging van de leefruimte en zorgt voor een fijne overgang naar de tuin.

### 1e verdieping

De overloop is afgewerkt met een nette laminaatvloer en loopt door in beide slaapkamers. De overloop geeft toegang tot de slaapkamers en de badkamer.

De hoofdslaapkamer van circa 13,5m<sup>2</sup> is gelegen aan de achterzijde en is in 2021 vergroot met een ruime dakkapel, wat zorgt voor extra licht en een ruimtelijk gevoel. De kamer is netjes afgewerkt met behang en stucwerk, beschikt over een vaste kast en biedt daarnaast praktische bergruimte in de dakkapel.

De tweede slaapkamer van circa 12m<sup>2</sup> ligt aan de voorzijde, is eveneens netjes afgewerkt en heeft een prettige lichtinval.

De moderne en eigentijdse badkamer is in circa 2020 geplaatst en praktisch ingericht met een inloopdouche met glazen wanden, tweede toilet, wastafelmeubel en designradiator.

### 2e verdieping

De voorzolder is afgewerkt met dezelfde laminaatvloer als op de eerste verdieping, die doorloopt in de slaapkamer. Op de overloop bevinden zich de aansluitingen voor wasmachine en droger, evenals de elektrische Cv-opstelling en de warmtepompboiler.

De derde slaapkamer heeft een oppervlakte van circa 10m<sup>2</sup> en beschikt over een ruim dakraam, wat zorgt voor een prettige hoeveelheid natuurlijk daglicht.

### Tuin

De voortuin is onderhoudsvriendelijk aangelegd met bestrating en gras. Aan de voorzijde bevindt zich een praktische stenen berging van circa 7m<sup>2</sup>. Vanuit de voortuin is er directe toegang tot de zij- en achtertuin.

De achtertuin is ruim en diep en biedt dankzij de hoekligging extra buitenruimte en veel privacy. De tuin is verzorgd aangelegd met een combinatie van gazon en bestrating. De bestrating loopt vanaf de voortuin langs de woning door naar de serre, waar een fraai terras is gecreëerd dat zich uitstekend leent voor een gezellige loungehoek. Voor kinderen is er bovendien een speelse boomhut aanwezig, een leuke plek om te spelen en te ontdekken.

### Algemeen

Bouwjaar 1982

Inhoud 373m<sup>3</sup>.

281m<sup>2</sup> eigen grond.

De kozijnen zijn deels uitgevoerd in hout en kunststof en voorzien van HR(+) glas.

De woning wordt verwarmd middels een elektrische cv-ketel (merk: Mikoterm mTronic 7000, bouwjaar: 2023). De warmtepompboiler levert het warme water in de woning.

Oplevering in overleg.

Bij woningen welke gebouwd zijn voor 1993 zal er ook een asbestclausule in de koopovereenkomst worden opgenomen.

## Kenmerken

Vraagprijs	€ 398.000,- k.k.
Soort	Woonhuis
Type woning	Hoekwoning
Aantal kamers	4 kamers waarvan 3 slaapkamer(s)
Inhoud woning	373 m <sup>3</sup>
Perceel oppervlakte	281 m <sup>2</sup>
Gebruiksoppervlakte woonfunctie	105 m <sup>2</sup>
Soort woning	Eengezinswoning
Bouwjaar	1982
Ligging	Aan rustige weg, in woonwijk
Tuin	Achtertuint, voortuin, zijtuin 97 m <sup>2</sup>
Garage	Geen garage
Verwarming	C.V.-Ketel
CV Ketel type en bouwjaar	Mikoterm mTronic 7000 2023
Isolatie	Dakisolatie, Muurisolatie, Vloerisolatie, Dubbel glas, Volledig geïsoleerd

## Locatie

Fint 20  
3225 PD HELLEVOETSLUIS



## Foto's



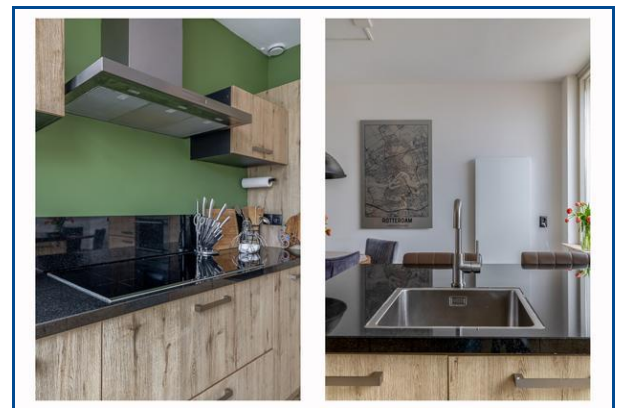
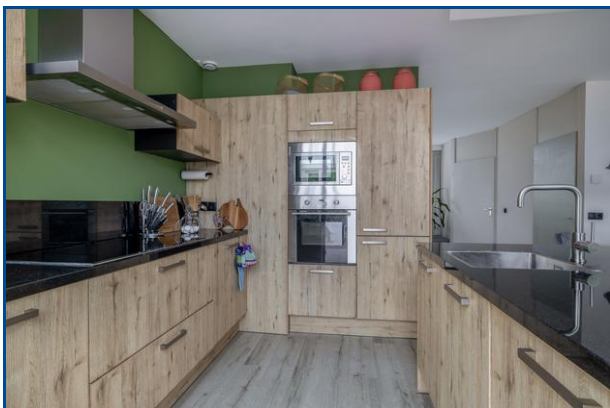
## Foto's



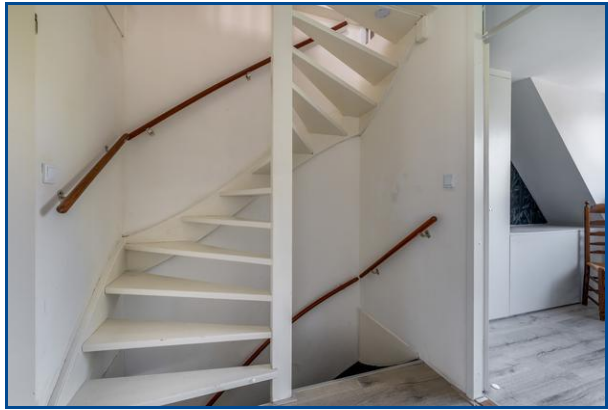
## Foto's



## Foto's



## Foto's



## Foto's



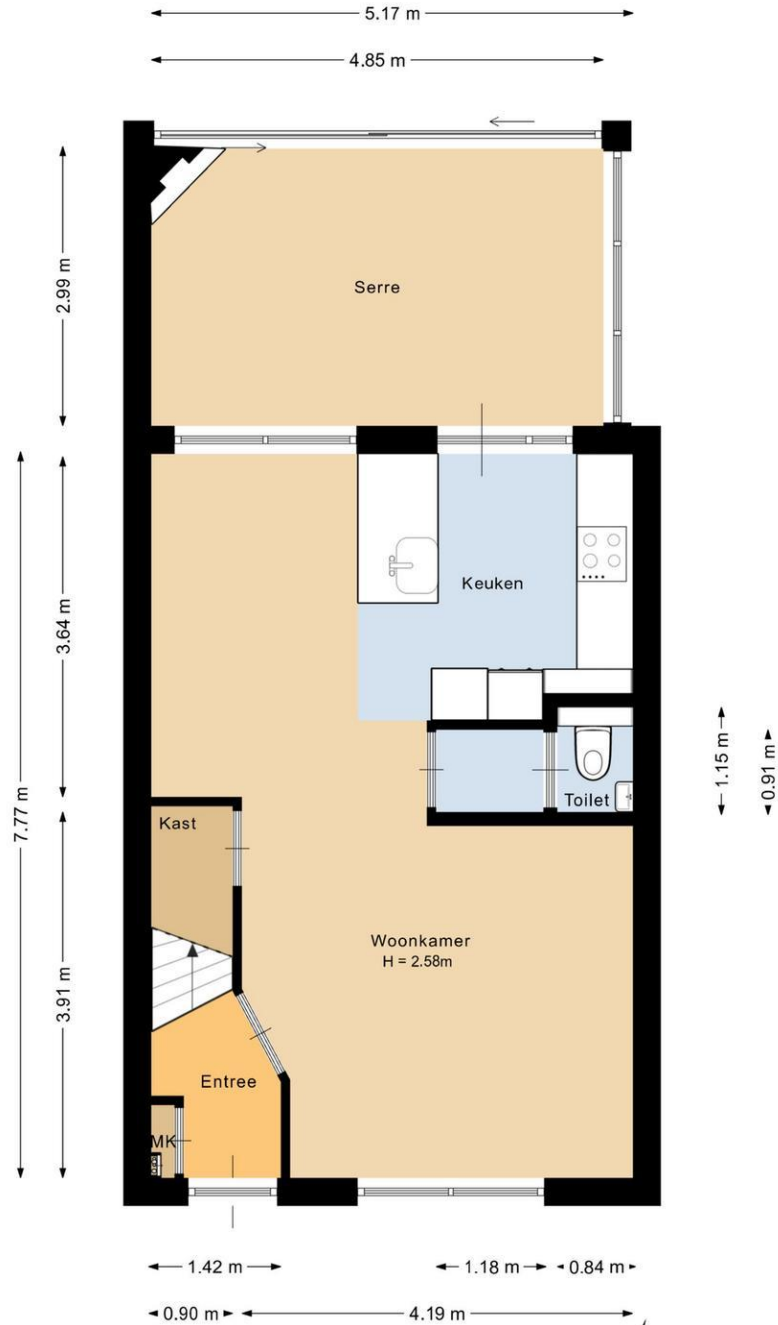
## Foto's



## Kadaster

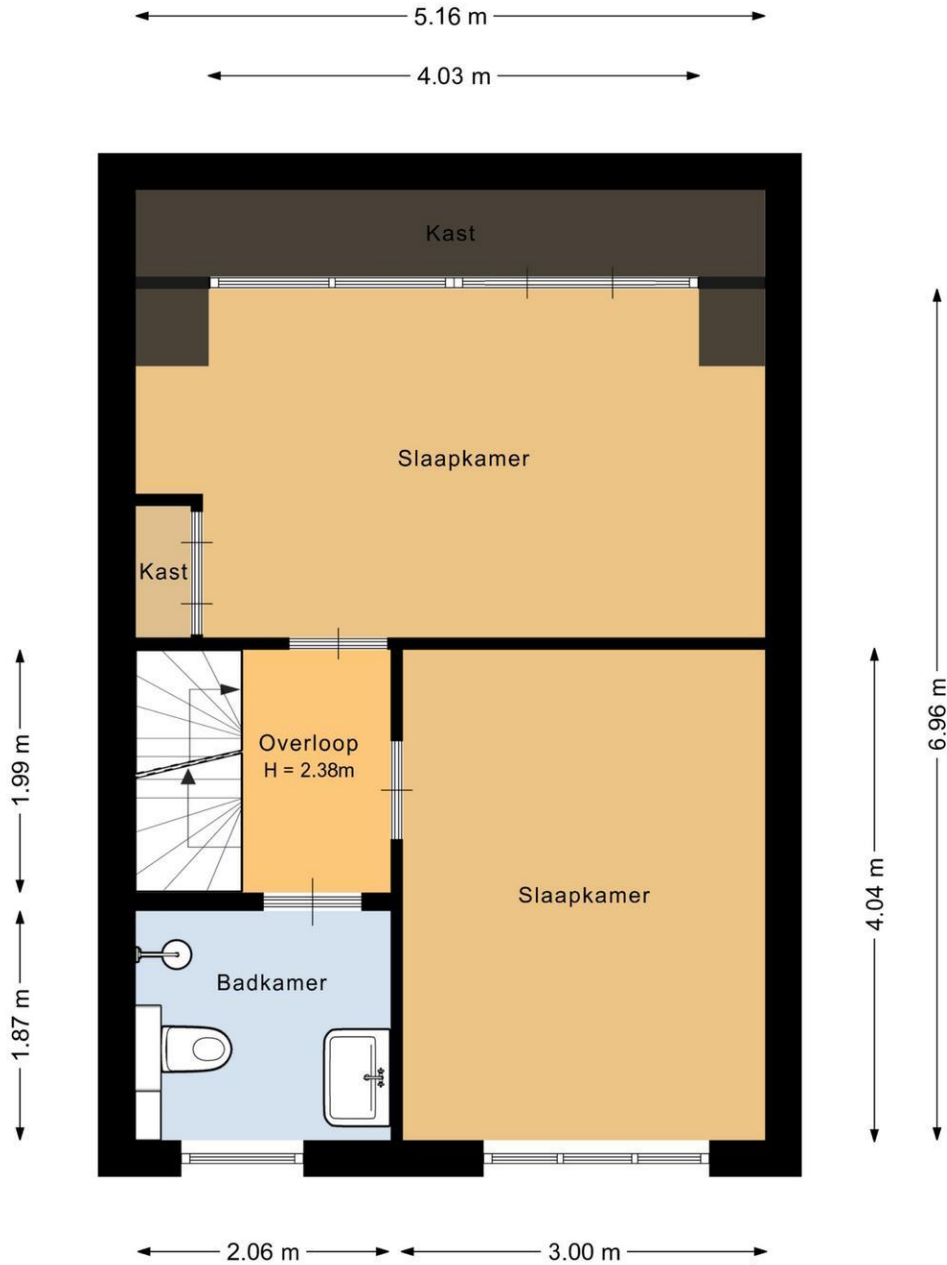
Kadastrale gegevens	
Adres	Fint 20
Postcode / Plaats	3225 PD Hellevoetsluis
Gemeente	Hellevoetsluis
Sectie / Perceel	G / 3014
Oppervlakte	281 m <sup>2</sup>
Soort	Volle eigendom





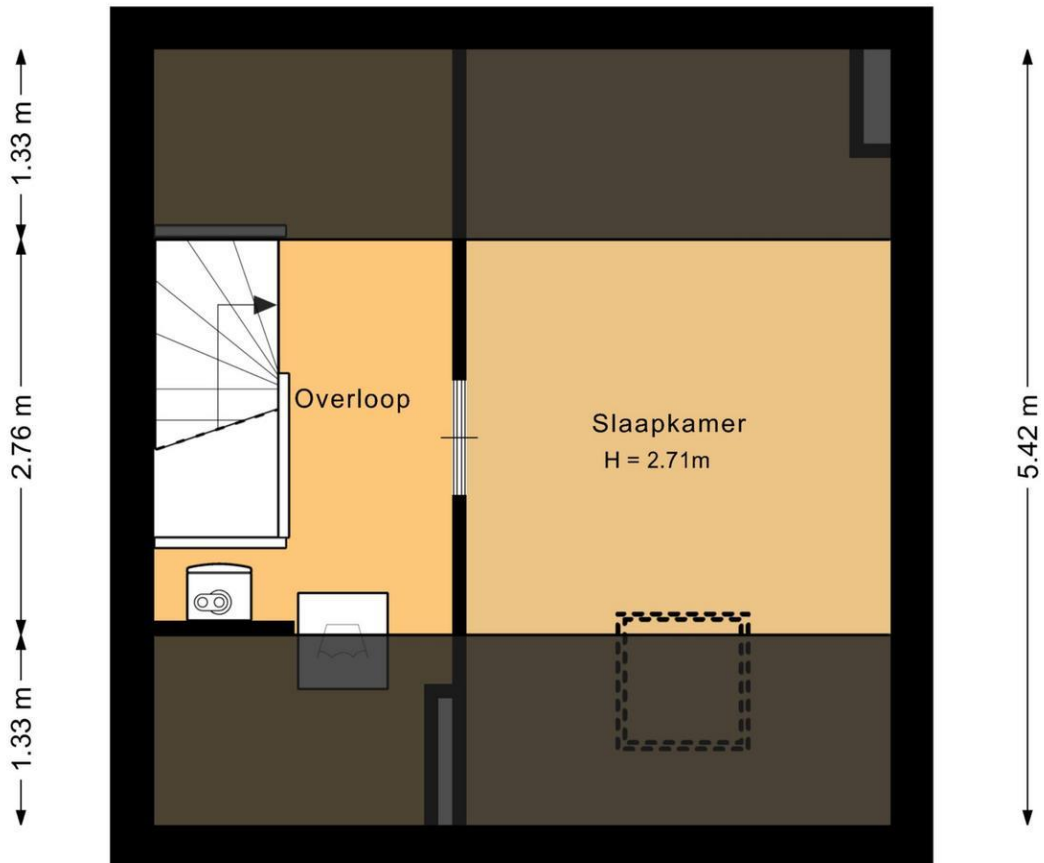
Deze plattegrond is met de meeste zorg samengesteld.  
Er kunnen geen rechten aan worden ontleend.





Deze plattegrond is met de meeste zorg samengesteld.  
Er kunnen geen rechten aan worden ontleend.

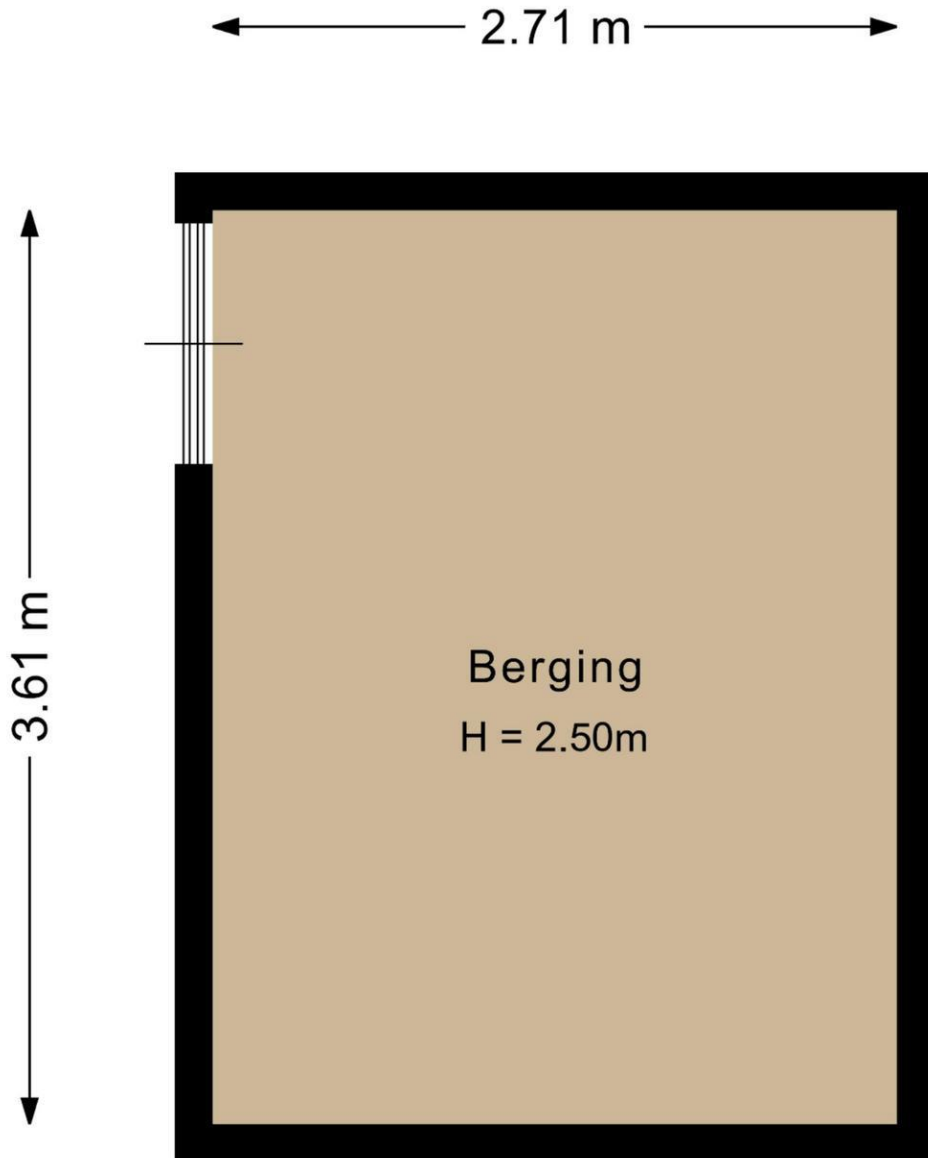




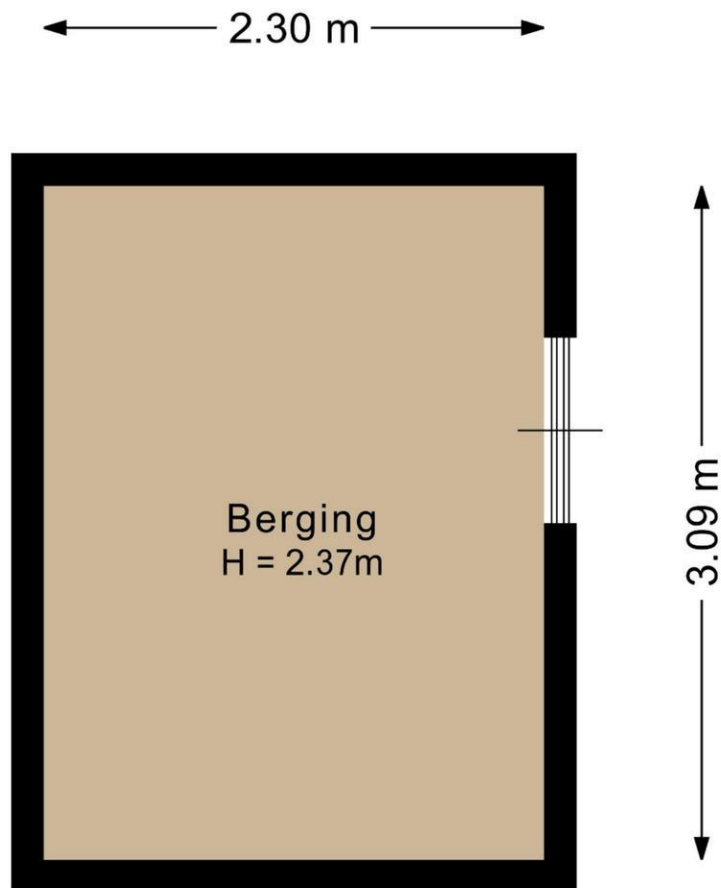
5.16 m

Deze plattegrond is met de meeste zorg samengesteld.  
Er kunnen geen rechten aan worden ontleend.





Deze plattegrond is met de meeste zorg samengesteld.  
Er kunnen geen rechten aan worden ontleend.

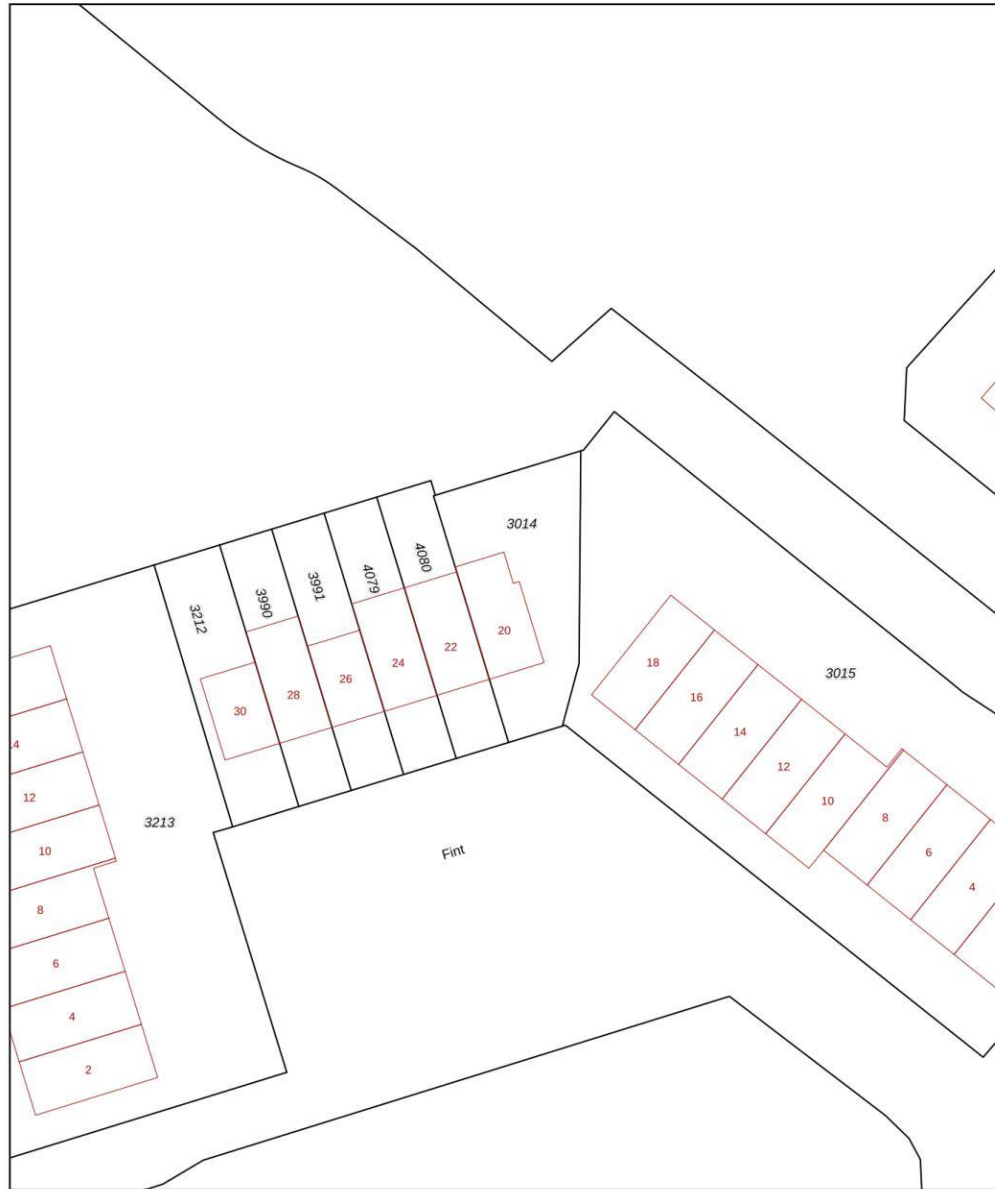


Deze plattegrond is met de meeste zorg samengesteld.  
Er kunnen geen rechten aan worden ontleend.



Kadastrale kaart

Uw referentie: Huysvisie



<p>12345 25</p> <p>— Vastgestelde kadastrale grens — Voorlopige kadastrale grens — Administratieve kadastrale grens — Bebouwing</p> <p><small>Voor een eensluitend uittreksel, geleverd op 13 april 2026 De bewaarder van het kadaster en de openbare registers</small></p>	<p>Schaal 1: 500</p> <p>Kadastrale gemeente Hellevoetsluis Sectie G Perceel 3014</p> <p><small>Aan dit uittreksel kunnen geen betrouwbare maten worden ontleend. De Dienst voor het kadaster en de openbare registers behoudt zich de intellectuele eigendomsrechten voor, waaronder het auteursrecht en het databankenrecht.</small></p>	<p>kadaster</p> 
---	---	---

**Huysvisie, Makelaar Anno Nu**  
**Turfkade 17**  
**3231 AR, BRIELLE**  
**Tel: 0181-409000**  
**E-mail: info@huysvisie.nl**  
**Website: www.huysvisie.nl**

