

te koop



Oude Dijk 62

Liempde

Vraagprijs € 579.500 K.K.



Omschrijving

Aan een van de mooiste straten in het centrum van Liempde, in een kindvriendelijke woonomgeving, ligt deze stijlvolle en volledig gemoderniseerde twee-onder-een-kapwoning. De woning is de afgelopen jaren grondig verbouwd en uitstekend onderhouden. Met 15 zonnepanelen, airconditioning in drie slaapkamers en dubbele beglazing in houten kozijnen is het wooncomfort van hoog niveau. Het interieur is strak en eigentijds afgewerkt.

De woning beschikt over een moderne open keuken, een luxe badkamer, vier ruime slaapkamers, een sfeervolle tuin en een ruime bijkeuken die tevens geschikt is als speelkamer of kantoor aan huis. Dit maakt het een ideale gezinswoning voor wie comfort, sfeer én ruimte zoekt. De combinatie van volledig gestucte wanden en plafonds, een warme laminaatvloer en een gezellige tuinkamer met schuifpui naar de tuin zorgt voor een perfecte woonbeleving.

De strak aangelegde achtertuin is gelegen op het noordoosten. De overkapping van douglas-hout aan de achterzijde van de bijkeuken biedt een heerlijke plek voor sfeervolle zomeravonden.

Met vier slaapkamers, een complete badkamer en airconditioning op de gehele eerste verdieping is comfortabel wonen hier vanzelfsprekend. Daarnaast is er volop ruimte voor een werkplek of speelruimte.

Kenmerken

- Woonoppervlakte: ± 152 m²
- Inhoud woning: ± 539 m³
- Perceeloppervlakte: ± 219 m²
- Bouwjaar: 1984
- Energielabel: A

Bekijk deze woning ook op de unieke website: www.oudedijk62.nl

Bijzonderheden

- Ruim perceel met royale oprit
- Vier ruime slaapkamers en moderne badkamer
- Goed geïsoleerd en voorzien van 15 zonnepanelen
- Eerste verdieping volledig voorzien van airconditioning
- Moderne open keuken
- Volledig gemoderniseerd en instapklaar

Indeling

Begane grond

Via de lichte entreehal betreedt u de woning, met toegang tot de woonkamer/keuken, meterkast, toiletruimte en trapopgang naar de eerste verdieping.

De moderne keuken in hoekopstelling straalt luxe uit en is compleet uitgerust met een 5-pits gasfornuis, combi oven-magnetron, koelkast en vaatwasser. De praktische eettafel maakt de ruimte compleet.

Onder de trap bevindt zich een handige bergkast. De gehele begane grond is voorzien van een stijlvolle laminaatvloer. De lichte woonkamer beschikt over een tuinkamer aan de achterzijde met een grote schuifpui naar de tuin.

Via de eetkamer bereikt u de bijkeuken. Deze ruimte is voorzien van een extra keukenblok en een laminaatvloer en biedt diverse gebruiksmogelijkheden.

Eerste verdieping

De overloop geeft toegang tot drie slaapkamers en de badkamer. Alle slaapkamers zijn voorzien van een strakke laminaatvloer en airconditioning.

- Slaapkamer 1: ± 10 m², gelegen aan de voorzijde, voorzien van airconditioning
- Slaapkamer 2: ± 11 m², gelegen aan de achterzijde, voorzien van airconditioning
- Slaapkamer 3: ± 12 m², gelegen aan de achterzijde, voorzien van airconditioning

De moderne badkamer is compleet uitgevoerd met een douche, ligbad, dubbele wastafel en toilet.

Tweede verdieping

Via een vaste trap bereikt u de fraaie zolderverdieping. Hier bevindt zich een wasruimte met dakraam en een grote vaste kast die de ruimte praktisch verdeelt in een slaap- en wasgedeelte. Tevens bevindt zich hier de cv-installatie (2019).

Onder de schuine kanten en middels een vliering is praktische bergruimte gerealiseerd. De verdieping is afgewerkt met een laminaatvloer en voorzien van een kunststof kozijn.

Tuin

De achtertuin, gelegen op het noordoosten, is strak en sfeervol aangelegd met een groot gazon en achterin een royale overkapping — een ideale plek om te ontspannen en te genieten van lange zomeravonden.

Daarnaast beschikt de woning over een ruime oprit met plaats voor meerdere auto's.

Bent u geïnteresseerd?

Deze fantastische woning is klaar voor haar nieuwe bewoners. Een plek waar comfort, stijl en ruimte samenkomen — ideaal voor gezinnen of iedereen die wil genieten van rustig wonen in het landelijke Liempde, met scholen, winkels en voorzieningen in de nabijheid.

Bovendien is de woning gunstig gelegen ten opzichte van 's-Hertogenbosch, Eindhoven en Tilburg.

Plan snel een bezichtiging en ervaar zelf hoe prettig wonen hier is!

Deze informatie is met zorg samengesteld, doch Eline Makelaardij aanvaardt geen aansprakelijkheid voor onjuistheden en onvolledigheden van de opgenomen informatie, noch kan aan de vermelde informatie enig recht worden ontleend.

Let op:

- Bij het opstellen van de koopovereenkomst wordt de gebruikelijke bankgarantie/waarborgsom gesteld van 10% van de koopsom.
- Bij het opstellen van de koopovereenkomst wordt een ouderdomsclausule opgenomen.
- Het is mogelijk om een financieringsvoorbehoud op te nemen tot de vraagprijs.























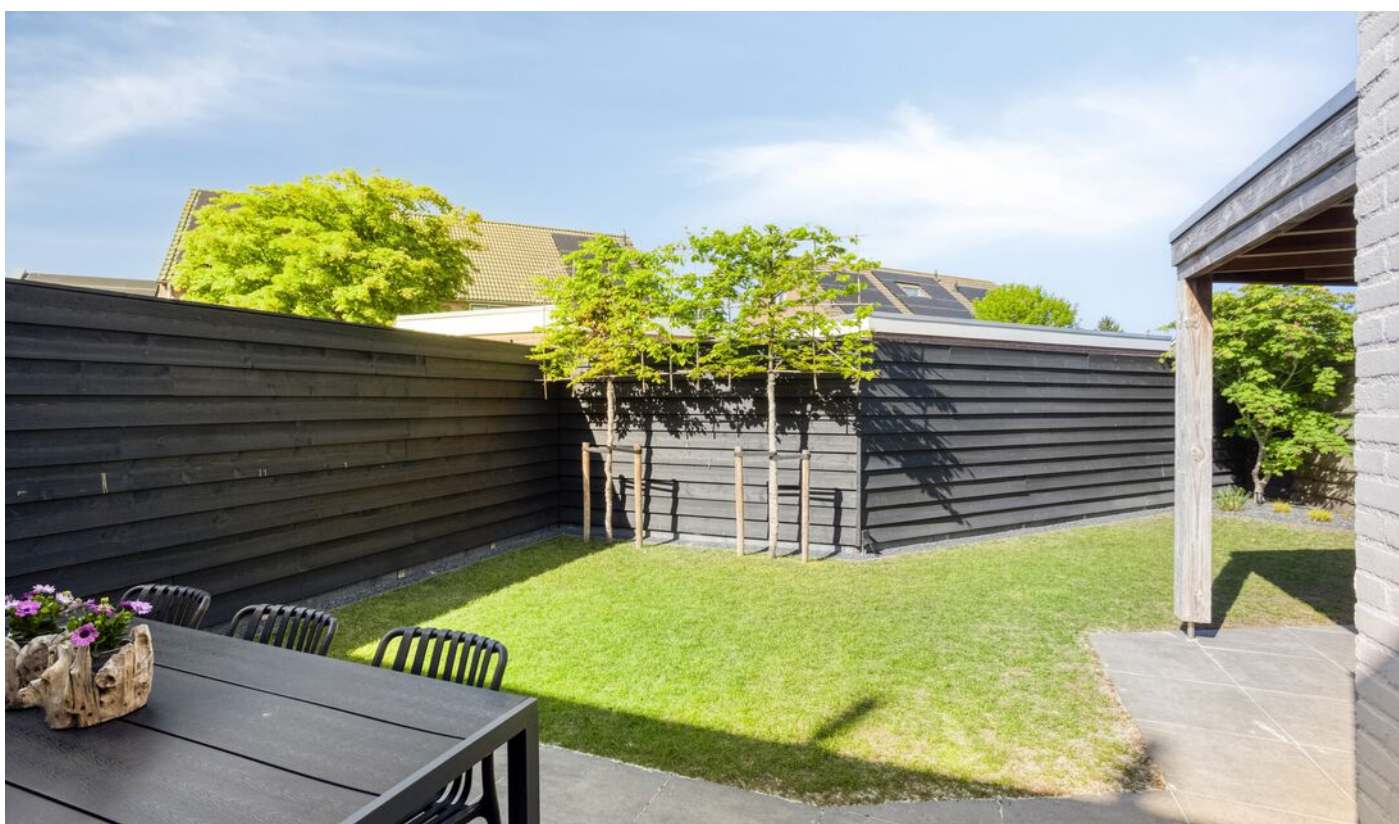




















Plattegrond



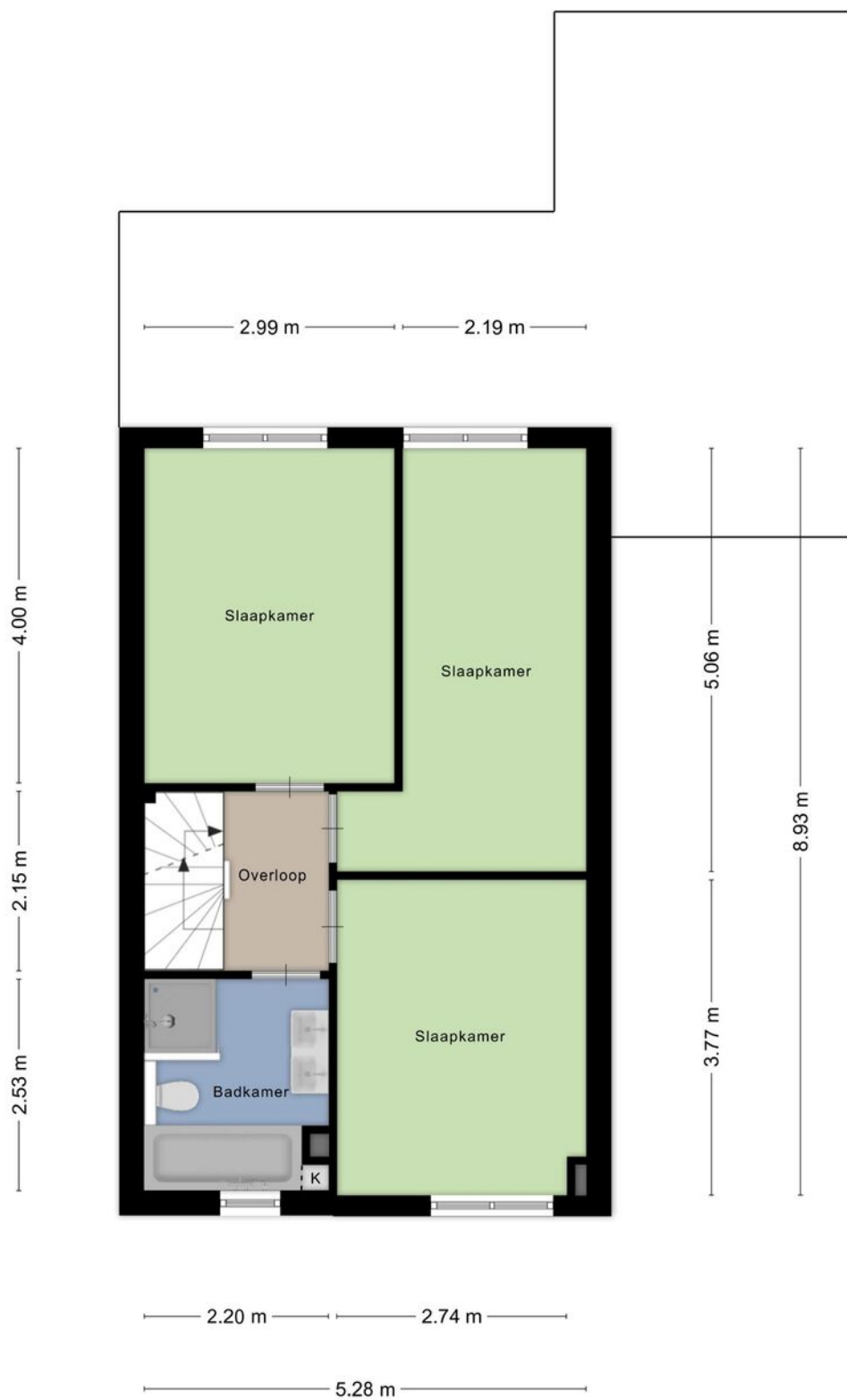
Aan de plattegronden kunnen geen rechten worden ontleend
© Zibber www.zibber.nl

Plattegrond



Aan de plattegronden kunnen geen rechten worden ontleend
 © Zibber www.zibber.nl

Plattegrond



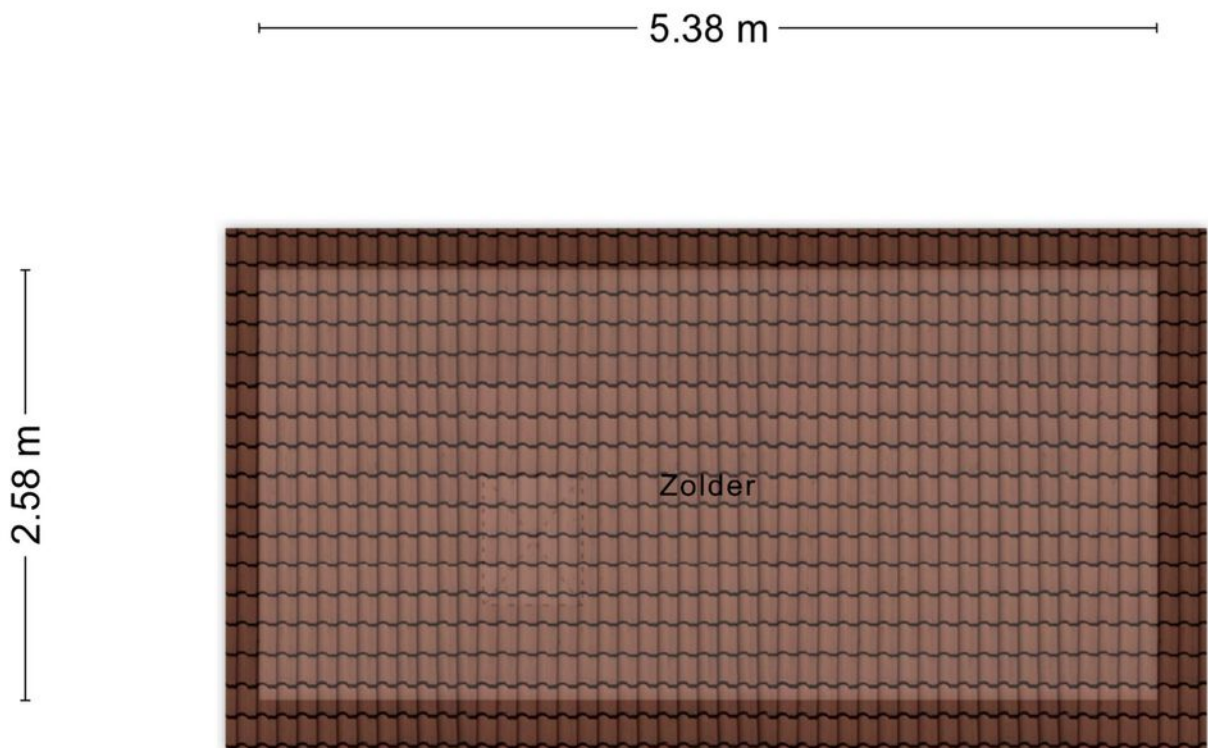
Aan de plattegronden kunnen geen rechten worden ontleend
© Zibber www.zibber.nl

Plattegrond



Aan de plattegronden kunnen geen rechten worden ontleend
© Zibber www.zibber.nl

Plattegrond



Aan de plattegronden kunnen geen rechten worden ontleend
© Zibber www.zibber.nl

Kenmerken

WOONOPPERVLAKTE
152m²

PERCEELOPPERVLAKTE
219m²

INHOUD
538m³

AANTAL SLAAPKAMERS
4

BOUWJAAR
1984

ENERGIELABEL
A

TUIN
NOORD-OOST




Kadastrale kaart

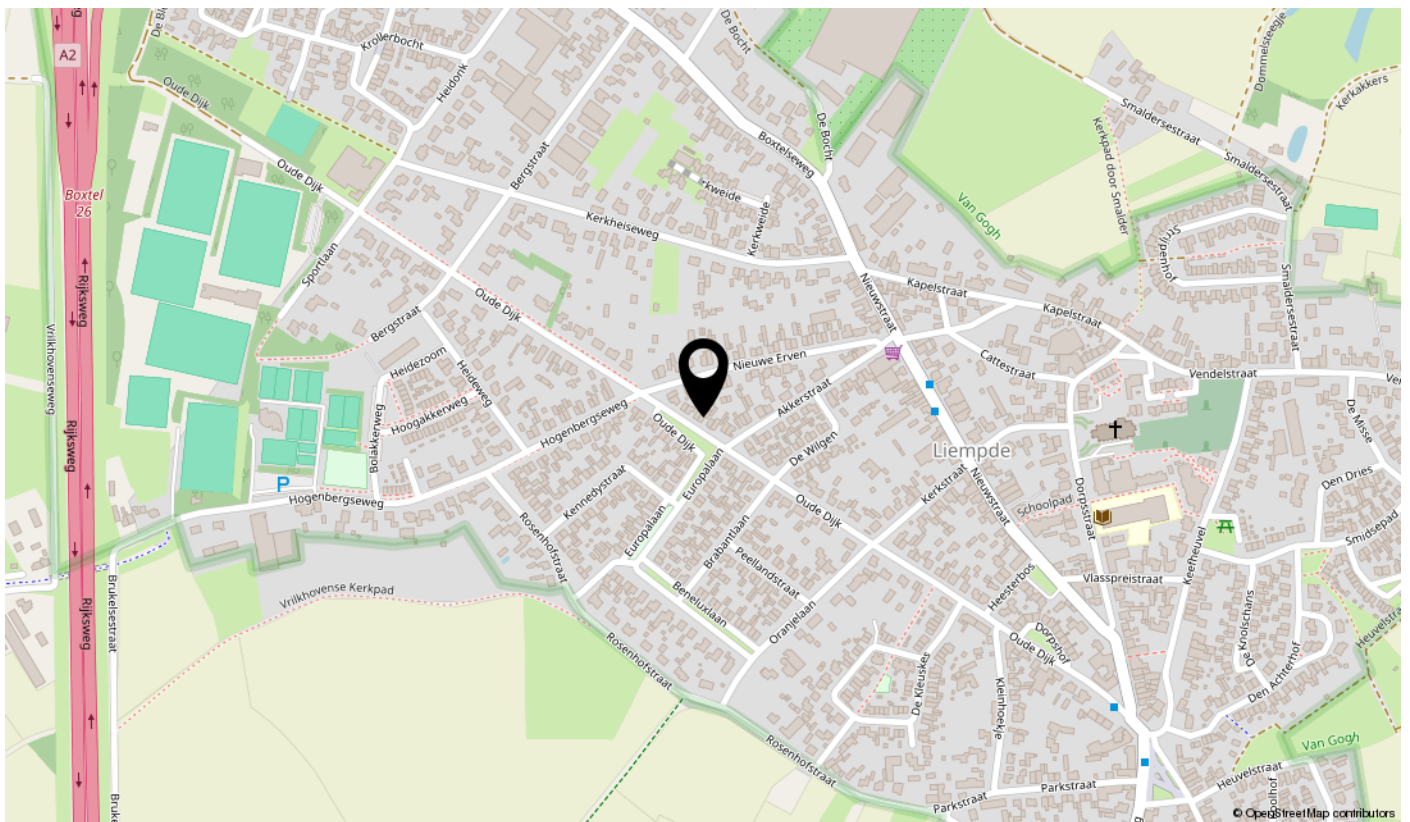
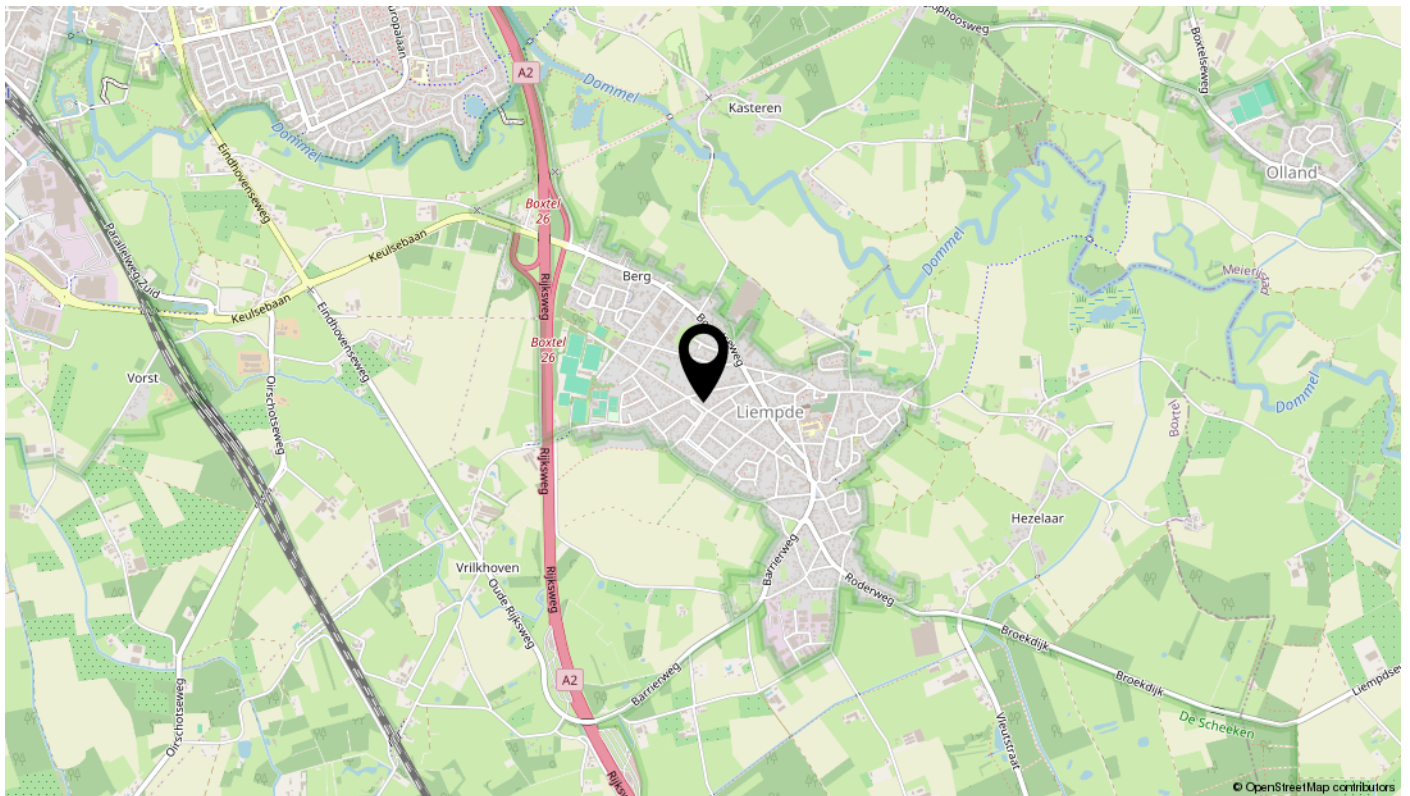
Kadastrale kaart

Uw referentie: oude dijk 62



<p>12345 25</p> <p>— Vastgestelde kadastrale grens — Voorlopige kadastrale grens — Administratieve kadastrale grens — Bebouwing</p> <p>Voor een eensluitend uittreksel, geleverd op 26 april 2026 De bewaarder van het kadaster en de openbare registers</p>	<p>Schaal 1: 500</p> <p>Kadastrale gemeente Liempde Sectie E Perceel 3961</p> <p>Aan dit uittreksel kunnen geen betrouwbare maten worden ontleend. De Dienst voor het kadaster en de openbare registers behoudt zich de intellectuele eigendomsrechten voor, waaronder het auteursrecht en het databankenrecht.</p>	<p>kadaster</p> 
--	---	---

Locatie



Kenmerken

Overdracht

Vraagprijs	€ 579.500,- k.k.
Verwarming	€ 141,-
Water	€ 24,-
Aanvaarding	In overleg

Bouw

Type object	Woonhuis, eengezinswoning, twee onder een kap woning
Soort bouw	Bestaande bouw
Bouwperiode	1984
Dakbedekking	Bitumen Dakpannen
Type dak	Zadeldak
Isolatievormen	Dakisolatie Dubbel glas Spouwmuren

Oppervlaktes en inhoud

Perceeloppervlakte	219 m ²
Gebruiksoppervlakte wonen	152 m ²
Inhoud	538 m ³
Oppervlakte gebouwgebonden buitenruimte	15 m ²

Indeling

Aantal bouwlagen	4
Aantal kamers	5 (waarvan 4 slaapkamers)
Aantal badkamers	1

Locatie

Ligging	Aan rustige weg In woonwijk Nabij school Nabij snelweg
---------	---

Tuin

Type	Achtertuint
Hoofdtuin	Ja
Oriëntering	Noord-oost

Kenmerken

Staat	Goed onderhouden
Tuin 2 - Type	Voortuin
Tuin 2 - Oriëntering	Zuid-west
Tuin 2 - Staat	Goed onderhouden

Energieverbruik

Energie label	A
---------------	---

CV ketel

CV ketel	Remeha Avanta
Warmtebron	Gas
Bouwjaar	2019
Combiketel	Ja
Eigendom	Eigendom

Uitrusting

Aantal parkeerplaatsen	2
Warm water	CV-ketel
Verwarmingssysteem	Centrale verwarming
Heeft airco	Ja
Tuin aanwezig	Ja

Kadastrale gegevens

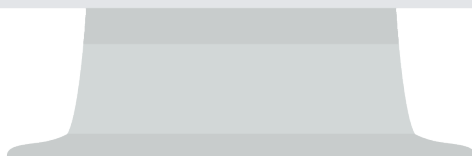
Eigendom	Eigen grond
----------	-------------

Bekijk deze woning online!

oudedijk62.nl



Oude Dijk 62, Liempde



interesse

in deze mooie woning?



Stationsstraat 28, 5281 GD Boxtel - 06-28248640 - info@elinemakelaardij.nl - elinemakelaardij.nl

Eline Makelaardij

Hart voor je huis.

Home is where the heart is. En soms zegt je hart dat het tijd is voor verandering. Een andere woning, een nieuwe bladzijde in je leven. Een spannende en gewicstige stap. De een heeft behoefte aan meer leefruimte, de ander wil juist kleiner wonen. Volg je de roep van de grote stad of lonkt het landelijke?

Naar welke woning je hart ook uitgaat: Eline Makelaardij begeleidt je graag om jouw dromen te realiseren. Want Eline Makelaardij heeft hart voor je huis. Voel je vrij om mij te benaderen met vragen over deze of een andere woning. Of voor advies over de aan- of verkoop van een woning in het algemeen.

Bel voor een gratis waardebepaling
06 - 28 24 86 40

