



## Keizersgracht 570 A, 1017 EM Amsterdam

**Vraagprijs € 2.800.000,- k.k.**

Nieuw Amsterdams Huys  
Kromme-Mijdrechtstraat 23  
1079KN, AMSTERDAM  
Tel: 0202374768  
E-mail: [info@amsterdamshuys.nl](mailto:info@amsterdamshuys.nl)  
[www.nieuwamsterdamshuys.nl](http://www.nieuwamsterdamshuys.nl)





# Omschrijving

**\*\*English Below\*\***

Nieuw Amsterdams Huys te koop!

Uniek en royaal dubbel benedenhuis met tuin én tuinhuis aan de Keizersgracht!

Wonen op een van de mooiste plekken van Amsterdam, met uitzicht over de gracht én een diepe, groene tuin aan de achterzijde. Dit karaktervolle en uitzonderlijk ruime dubbel benedenhuis van ca. 267 m<sup>2</sup> combineert historische en monumentale grandeur met comfort en veelzijdigheid. Verdeeld over 2 woonlagen, 4 slaapkamers, 2 badkamers, een ruime groene tuin en zelfs een groot tuinhuis is dit een woning die je zelden tegenkomt.

**Bel-etage:**

Via de entree betreed je de woning in een ruime en representatieve hal met een oorspronkelijk gewelvenplafond, die centraal in het huis ligt en toegang geeft tot de indrukwekkende stijlkamers. Hier bevindt zich de royale woonkamer met een plafondhoogte van 464cm, waar de grote raampartijen zorgen voor een prachtige lichtinval en een vrij uitzicht over de iconische Keizersgracht. De combinatie van hoge plafonds, sierlijke Rococo ornamenten, authentieke schouwen en klassieke paneeldeuren geeft deze ruimte een indrukwekkende en tegelijkertijd warme uitstraling. Een bijzonder detail zijn de op hout geschilderde chinoiserieën die zich boven de deur in de woonkamer bevinden.

De woonkamer staat in open verbinding met de eetkamer via stijlvolle deuren. De lichte eetkamer biedt volop ruimte voor een grote eettafel en vormt de ideale setting voor lange diners en gezellige avonden met familie en vrienden.

Aansluitend bevindt zich de ruime keuken, uitgevoerd in een klassieke stijl en voorzien van diverse inbouwapparatuur. De keuken beschikt over voldoende werk- en bergruimte en is praktisch ingericht voor zowel dagelijks gebruik als uitgebreid koken. Direct naast de keuken ligt een handige bijkeuken, ideaal voor extra opslag en huishoudelijke voorzieningen.

Aan de rustige achterzijde van de woning bevindt zich een ruime slaapkamer met een frans balkon. Deze kamer is perfect te gebruiken als master bedroom, logeerkamer of werkkamer en profiteert van veel privacy en een prettige lichtinval.

De bel-etage beschikt daarnaast over een badkamer en een separaat toilet.

**Souterrain:**

Het souterrain vormt een volwaardige en comfortabele woonlaag en is praktisch ingedeeld met drie ruime slaapkamers. De kamers zijn stuk voor stuk goed bemeten en hebben ieder hun eigen karakter. Dankzij de prettige lichtinval en de directe relatie met de tuin voelen de ruimtes aangenaam en comfortabel aan. De indeling is flexibel, waardoor de kamers zich uitstekend lenen als slaapkamer, werkruimte of logeerkamer. De royale tuinkamer heeft directe toegang tot de buitenruimte. De voorkamer, nu in gebruik als werkruimte, is ook bereikbaar via de gemeenschappelijke hal.

De badkamer is verzorgd uitgevoerd en voorzien van een ligbad, een separate douche en een dubbele wastafel, wat zorgt voor optimaal comfort. Daarnaast is er een separate toiletruimte aanwezig.

Verder beschikt deze verdieping over een praktische walk-in closet en meerdere bergingen, waardoor er volop

**Nieuw Amsterdams Huys**  
**Kromme-Mijdrechtstraat 23**  
**1079KN, AMSTERDAM**  
**Tel: 0202374768**  
**E-mail: [info@amsterdamshuys.nl](mailto:info@amsterdamshuys.nl)**  
**[www.nieuwamsterdamshuys.nl](http://www.nieuwamsterdamshuys.nl)**





opbergruimte is.

#### Tuin:

De diepe en fraai aangelegde tuin vormt een zeldzame en waardevolle toevoeging aan deze woning. Deze groene oase biedt een gevoel van rust en privacy, midden in de stad. De tuin is rijk beplant en beschikt over meerdere zitplekken, waardoor je hier op elk moment van de dag kunt genieten van de buitenlucht.

Direct aan de woning bevindt zich een ruim terras, ideaal voor buiten dineren of een kop koffie in de ochtend. Verderop in de tuin creëert het groen een beschutte en serene sfeer, perfect om tot rust te komen.

Achterin de tuin bevindt zich een bijzonder en volledig ingericht tuinhuis, momenteel in gebruik als privébioscoop. Deze ruimte is perfect voor filmavonden en ontspanning en biedt een unieke toevoeging aan de woning. Dankzij de rustige ligging en de afgescheiden opzet is het tevens uitstekend geschikt als hobbyruimte, studio of werkplek aan huis.

#### Locatie & bereikbaarheid:

De woning is gelegen midden in de historische grachtengordel van Amsterdam. Deze unieke locatie combineert het karakter van de binnenstad met een levendige woonomgeving.

In de directe omgeving van het Spiegelkwartier vind je een breed aanbod aan hoogwaardige restaurants, gezellige cafés, galeries en winkels. De geliefde Negen Straatjes, het Concertgebouw, de Stadsschouwburg en het Museumkwartier bevinden zich op loopafstand.

De bereikbaarheid is uitstekend. Met de fiets ben je binnen enkele minuten op Amsterdam Centraal Station of het Leidseplein. Daarnaast zijn er diverse tram- en busverbindingen en metrohalte Vijzelgracht op loopafstand. Met de auto bereik je de Ring A10 binnen circa 15 minuten.

#### VvE:

De actieve en kleinschalige VvE bestaat uit 4 leden en beschikt over een meerjarenonderhoudsplan (MJOP) en een reservefonds van ca. €40.000,-. Volgend jaar staan schilderwerkzaamheden aan het hele pand op de agenda. De maandelijkse servicekosten bedragen €437,-. De VvE is voornemens om een lift te plaatsen naar de 3 bovengelegen appartementen.

#### Bijzonderheden:

- \* Rijksmonument met nummer 2655
- \* Pand met klokgevel
- \* Woonoppervlakte 267 m<sup>2</sup>
- \* Plafondhoogte bel-etage 464cm, ja dat leest u goed!
- \* Ruime tuin van ca. 188m<sup>2</sup> op het zuiden
- \* 4 slaapkamers
- \* Het verkochte bestaat uit twee appartementsrechten en wordt gebruikt als een woning
- \* Gezonde VvE bestaande uit vier appartementen; zij hebben nu ca. € 40.000,- in kas
- \* De maandelijkse servicekosten bedragen €437,-
- \* MJOP aanwezig; dit jaar worden de voor- en achterkant geleverd
- \* Energielabel D
- \* In de koopakte wordt een ouderdomsclausule opgenomen
- \* Eigen grond, dus geen erfpacht

#### Notaris:

De koper heeft de keuze voor een Amsterdamse notaris die een koopakte zal opstellen conform het Ringmodel

**Nieuw Amsterdams Huys**  
**Kromme-Mijdrechtstraat 23**  
**1079KN, AMSTERDAM**  
**Tel: 0202374768**

**E-mail: [info@amsterdamshuys.nl](mailto:info@amsterdamshuys.nl)**  
**[www.nieuwamsterdamshuys.nl](http://www.nieuwamsterdamshuys.nl)**





Amsterdam.

**NEN-clausule:**

De gebruiksoppervlakte is vastgesteld conform de NEN2580-norm. Afwijkingen in de maatvoering kunnen voorkomen. Koper is in de gelegenheid gesteld de maten zelf te (laten) controleren. Verschillen geven geen recht op aanpassing van de koopsom of enige andere vorm van compensatie.

**Disclaimer:**

Deze informatie is met zorg samengesteld. Aan de inhoud kunnen echter geen rechten worden ontleend. Alle maten en oppervlakten zijn indicatief. Koper heeft een eigen onderzoeksplicht naar alle zaken die voor hem/haar van belang zijn.

**ENGLISH**

**New Amsterdam Huys for Sale!**

Unique and spacious double ground-floor residence with garden and garden gouse on the Keizersgracht!

Living in one of the most beautiful locations in Amsterdam, overlooking the canal and featuring a deep, green garden at the rear. This characterful and exceptionally spacious double ground-floor residence of approx. 267 m<sup>2</sup> combines historical and monumental grandeur with comfort and versatility. Spread over two floors, offering four bedrooms, two bathrooms, a large garden, and even a fully equipped garden house, this is a home rarely found on the market.

**Bel-etage (raised ground floor):**

Upon entering, you are welcomed into a spacious and representative hallway with an original vaulted ceiling, centrally positioned and providing access to the impressive en suite living areas.

Here you will find the generous living room with a ceiling height of 4.64 metres, where large windows provide abundant natural light and unobstructed views over the iconic Keizersgracht canal. The combination of high ceilings, elegant Rococo ornaments, authentic fireplaces, and classic panel doors gives this space both an impressive and warm atmosphere. A unique detail is the hand-painted chinoiserie decoration above the doorway in the living room.

The living room connects seamlessly to the dining room through stylish doors. This bright dining area offers ample space for a large dining table and is ideal for hosting long dinners and gatherings with family and friends.

Adjacent is the spacious kitchen, designed in a classic style and equipped with various built-in appliances. The kitchen offers ample workspace and storage and is well suited for both everyday use and more elaborate cooking. A practical utility room is located next to the kitchen, ideal for additional storage and household functions.

At the quiet rear of the property, you will find a spacious bedroom with French balcony. This room is perfect as a master bedroom, guest room, or home office and benefits from privacy and pleasant natural light.

The bel-etage also includes a bathroom and a separate toilet.

**Souterrain (lower ground floor):**

The souterrain forms a fully-fledged and comfortable living level and is efficiently laid out with three spacious bedrooms. Each room is well-proportioned and has its own character. Thanks to the natural light and direct connection to the garden, the spaces feel pleasant and inviting.

The layout is flexible, making the rooms suitable as bedrooms, workspaces, or guest rooms. The generous garden

**Nieuw Amsterdams Huys**  
**Kromme-Mijdrechtstraat 23**  
**1079KN, AMSTERDAM**  
**Tel: 0202374768**  
**E-mail: [info@amsterdamshuys.nl](mailto:info@amsterdamshuys.nl)**  
**[www.nieuwamsterdamshuys.nl](http://www.nieuwamsterdamshuys.nl)**





room has direct access to the outdoor space. The front room, currently used as a workspace, is also accessible via the communal hallway.

The bathroom is well-appointed and features a bathtub, separate shower, and double washbasin, offering optimal comfort. There is also a separate toilet.

Additionally, this floor includes a practical walk-in closet and multiple storage areas, providing ample storage space.

#### Garden:

The deep and beautifully landscaped garden is a rare and valuable feature of this property. This green oasis offers peace and privacy in the heart of the city. The garden is richly planted and features multiple seating areas, allowing you to enjoy the outdoors throughout the day.

Directly adjacent to the house is a spacious terrace, perfect for outdoor dining or enjoying a morning coffee. Further into the garden, the greenery creates a sheltered and serene atmosphere.

At the rear of the garden, there is a remarkable and fully equipped garden house, currently used as a private cinema. This unique space is ideal for movie nights and relaxation and can also serve perfectly as a studio, hobby room, or home office.

#### Location & Accessibility:

The property is located in the historic canal belt of Amsterdam. This unique setting combines the charm of the city centre with a vibrant residential environment.

In the immediate vicinity of the Spiegelkwartier, you will find a wide selection of high-quality restaurants, cosy cafés, galleries, and shops. The popular Nine Streets, the Concertgebouw, the Stadsschouwburg, and the Museum Quarter are all within walking distance.

Accessibility is excellent. By bike, you can reach Amsterdam Central Station or Leidseplein within minutes. Various tram and bus connections, as well as Vijzelgracht metro station, are within walking distance. By car, the A10 ring road can be reached in approximately 15 minutes.

#### Homeowners' Association (VvE):

The active and small-scale homeowners' association consists of 4 members and has a long-term maintenance plan (MJOP) and a reserve fund of approximately €40,000. Painting works for the entire building are scheduled for next year. Monthly service charges are €437. The VvE has plans to install an elevator serving the three upper apartments.

#### Key Features:

- National monument (Rijksmonument) no. 2655
- Property with characteristic stepped gable
- Living area: 267 m<sup>2</sup>
- Ceiling height bel-etage: 4.64 metres
- Spacious south-facing garden of approx. 188 m<sup>2</sup>
- 4 bedrooms
- The property consists of two apartment rights, currently used as one residence
- Healthy and active VvE with approx. €40,000 in reserve
- Monthly service charges: €437
- MJOP in place; exterior painting scheduled this year
- Energy label: D
- Age clause applicable

**Nieuw Amsterdams Huys**  
**Kromme-Mijdrechtstraat 23**  
**1079KN, AMSTERDAM**  
**Tel: 0202374768**

**E-mail: [info@amsterdamshuys.nl](mailto:info@amsterdamshuys.nl)**  
**[www.nieuwamsterdamshuys.nl](http://www.nieuwamsterdamshuys.nl)**





- Freehold property (no ground lease)

**Notary:**

The buyer may choose an Amsterdam-based notary, who will draw up the purchase agreement in accordance with the Amsterdam Ring Model.

**NEN Clause:**

The usable living area has been measured in accordance with the NEN 2580 standard. Deviations may occur. Buyers have had the opportunity to verify measurements independently. Differences do not entitle either party to adjustments in the purchase price.

**Disclaimer:**

This information has been compiled with due care. However, no rights can be derived from its contents. All measurements and surface areas are indicative. Buyers are responsible for conducting their own due diligence regarding all matters of importance.

**Nieuw Amsterdams Huys**  
Kromme-Mijdrechtstraat 23  
1079KN, AMSTERDAM  
Tel: 0202374768  
E-mail: [info@amsterdamshuys.nl](mailto:info@amsterdamshuys.nl)  
[www.nieuwamsterdamshuys.nl](http://www.nieuwamsterdamshuys.nl)



## Kenmerken

Vraagprijs	: € 2.800.000,00
Soort	: Appartement
Open portiek	: Nee
Aantal kamers	: 7 kamers waarvan 4 slaapkamer(s)
Inhoud woning	: 1.157 m <sup>3</sup>
Gebruiksoppervlakte woonfunctie	: 267 m <sup>2</sup>
Soort appartement	: Dubbel Benedenhuis
Bouwjaar	: 1685
Tuin	: Achtertuin
Hoofdtuin	: Achtertuin 188 m <sup>2</sup> (2.750 cm bij 683 ) cm
Garage	: Geen garage
Energielabel	: D
Verwarming	: C.V.-Ketel
Isolatie	: Enkel glas
Voorzieningen	: TV kabel
C.V.-ketel	: Combi (Gas gestookt combiketel uit 2016, eigendom)

## Locatie

Keizersgracht 570 A  
1017 EM AMSTERDAM



Nieuw Amsterdams Huys  
Kromme-Mijdrechtstraat 23  
1079KN, AMSTERDAM  
Tel: 0202374768  
E-mail: [info@amsterdamshuys.nl](mailto:info@amsterdamshuys.nl)  
[www.nieuwamsterdamshuys.nl](http://www.nieuwamsterdamshuys.nl)

## Foto's



**Nieuw Amsterdams Huys**  
Kromme-Mijdrechtstraat 23  
1079KN, AMSTERDAM  
Tel: 0202374768  
E-mail: [info@amsterdamshuys.nl](mailto:info@amsterdamshuys.nl)  
[www.nieuwamsterdamshuys.nl](http://www.nieuwamsterdamshuys.nl)

## Foto's



**Nieuw Amsterdams Huys**  
Kromme-Mijdrechtstraat 23  
1079KN, AMSTERDAM  
Tel: 0202374768  
E-mail: [info@amsterdamshuys.nl](mailto:info@amsterdamshuys.nl)  
[www.nieuwamsterdamshuys.nl](http://www.nieuwamsterdamshuys.nl)

## Foto's



**Nieuw Amsterdams Huys**  
Kromme-Mijdrechtstraat 23  
1079KN, AMSTERDAM  
Tel: 0202374768  
E-mail: [info@amsterdamshuys.nl](mailto:info@amsterdamshuys.nl)  
[www.nieuwamsterdamshuys.nl](http://www.nieuwamsterdamshuys.nl)

## Foto's



Nieuw Amsterdams Huys  
Kromme-Mijdrechtstraat 23  
1079KN, AMSTERDAM  
Tel: 0202374768  
E-mail: [info@amsterdamshuys.nl](mailto:info@amsterdamshuys.nl)  
[www.nieuwamsterdamshuys.nl](http://www.nieuwamsterdamshuys.nl)

## Foto's



Nieuw Amsterdams Huys  
Kromme-Mijdrechtstraat 23  
1079KN, AMSTERDAM  
Tel: 0202374768  
E-mail: [info@amsterdamshuys.nl](mailto:info@amsterdamshuys.nl)  
[www.nieuwamsterdamshuys.nl](http://www.nieuwamsterdamshuys.nl)

## Foto's



**Nieuw Amsterdams Huys**  
Kromme-Mijdrechtstraat 23  
1079KN, AMSTERDAM  
Tel: 0202374768  
E-mail: [info@amsterdamshuys.nl](mailto:info@amsterdamshuys.nl)  
[www.nieuwamsterdamshuys.nl](http://www.nieuwamsterdamshuys.nl)

## Foto's



**Nieuw Amsterdams Huys**  
Kromme-Mijdrechtstraat 23  
1079KN, AMSTERDAM  
Tel: 0202374768  
E-mail: [info@amsterdamshuys.nl](mailto:info@amsterdamshuys.nl)  
[www.nieuwamsterdamshuys.nl](http://www.nieuwamsterdamshuys.nl)

## Foto's



**Nieuw Amsterdams Huys**  
Kromme-Mijdrechtstraat 23  
1079KN, AMSTERDAM  
Tel: 0202374768  
E-mail: [info@amsterdamshuys.nl](mailto:info@amsterdamshuys.nl)  
[www.nieuwamsterdamshuys.nl](http://www.nieuwamsterdamshuys.nl)

## Foto's



## Foto's



**Nieuw Amsterdams Huys**  
Kromme-Mijdrechtstraat 23  
1079KN, AMSTERDAM  
Tel: 0202374768  
E-mail: [info@amsterdamshuys.nl](mailto:info@amsterdamshuys.nl)  
[www.nieuwamsterdamshuys.nl](http://www.nieuwamsterdamshuys.nl)



## Foto's



**Nieuw Amsterdams Huys**  
Kromme-Mijdrechtstraat 23  
1079KN, AMSTERDAM  
Tel: 0202374768  
E-mail: [info@amsterdamshuys.nl](mailto:info@amsterdamshuys.nl)  
[www.nieuwamsterdamshuys.nl](http://www.nieuwamsterdamshuys.nl)





# Plattegrond



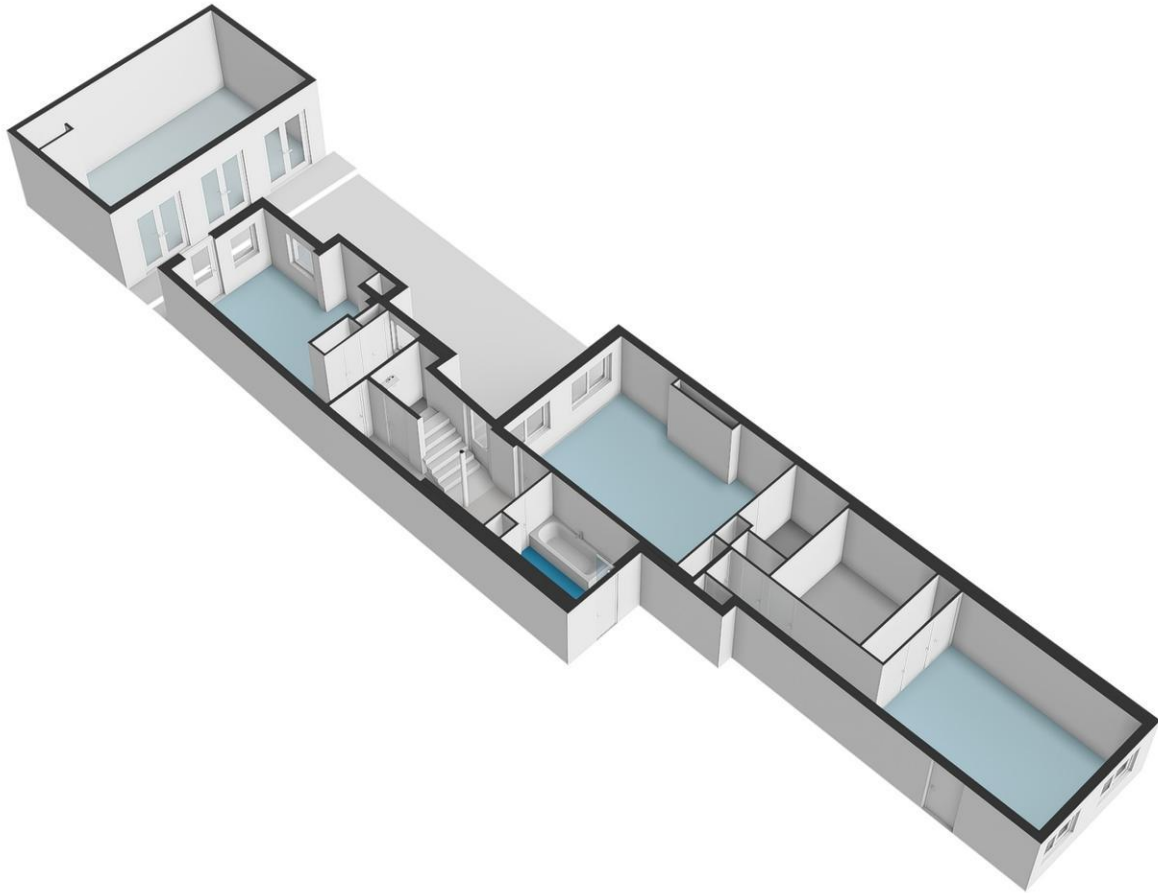
De plattegronden zijn geproduceerd voor promotionele doeleinden en ter indicatie.  
Aan de plattegronden kunnen geen rechten worden ontleend.  
© www.woningmedia.nl

Nieuw Amsterdams Huys  
Kromme-Mijdrechtstraat 23  
1079KN, AMSTERDAM  
Tel: 0202374768  
E-mail: [info@amsterdamshuys.nl](mailto:info@amsterdamshuys.nl)  
[www.nieuwamsterdamshuys.nl](http://www.nieuwamsterdamshuys.nl)

## Plattegrond



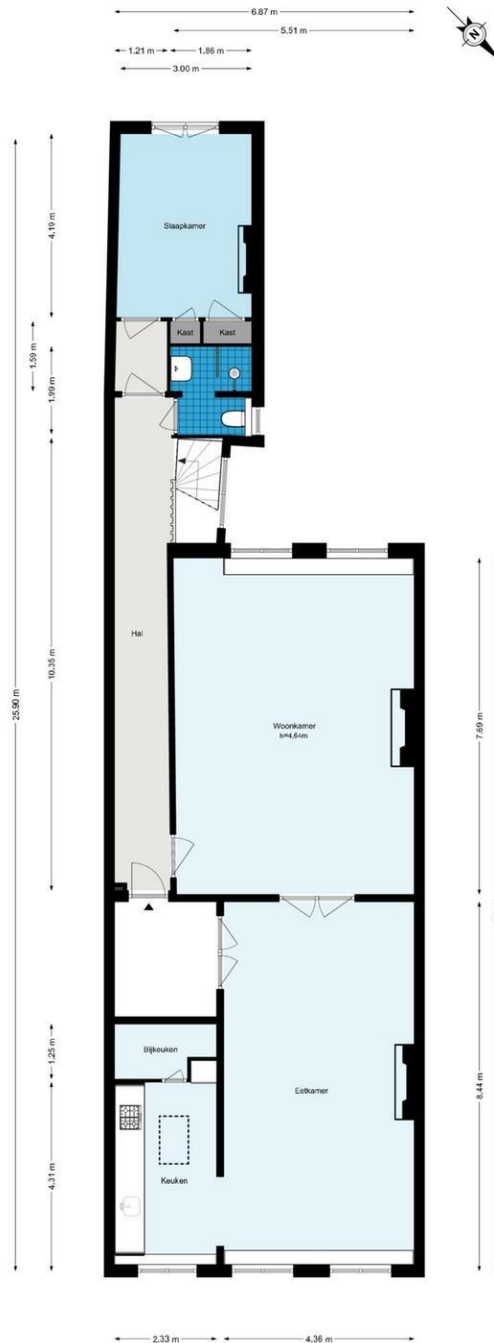
## Plattegrond



Nieuw Amsterdams Huys  
Kromme-Mijdrechtstraat 23  
1079KN, AMSTERDAM  
Tel: 0202374768  
E-mail: [info@amsterdamshuys.nl](mailto:info@amsterdamshuys.nl)  
[www.nieuwamsterdamshuys.nl](http://www.nieuwamsterdamshuys.nl)

# Plattegrond

Keizersgracht 570-A - Amsterdam  
Begane grond



De plattegronden zijn geproduceerd voor promotionele doeleinden en ter indicatie.  
Aan de plattegronden kunnen geen rechten worden ontleend.  
© www.woningmedia.nl

Nieuw Amsterdams Huis  
Kromme-Mijdrechtstraat 23  
1079KN, AMSTERDAM  
Tel: 0202374768  
E-mail: [info@amsterdamshuys.nl](mailto:info@amsterdamshuys.nl)  
[www.nieuwamsterdamshuys.nl](http://www.nieuwamsterdamshuys.nl)





**Nieuw Amsterdams Huys**  
**Kromme-Mijdrechtstraat 23**  
**1079KN, AMSTERDAM**  
**Tel: 0202374768**  
**E-mail: [info@amsterdamshuys.nl](mailto:info@amsterdamshuys.nl)**  
**[www.nieuwamsterdamshuys.nl](http://www.nieuwamsterdamshuys.nl)**



# Lijst van zaken

	Blijft achter	Gaat mee	Kan worden overgenomen	n.v.t.
<b>Woning</b>				
<i>Interieur</i>				
Verlichting, te weten:				
- Inbouwspots/dimmers	<input checked="" type="checkbox"/>	<input type="checkbox"/>	<input type="checkbox"/>	<input type="checkbox"/>
- Opbouwspots/armaturen/lampen/dimmers	<input checked="" type="checkbox"/>	<input type="checkbox"/>	<input type="checkbox"/>	<input type="checkbox"/>
- Losse (hang)lampen	<input type="checkbox"/>	<input type="checkbox"/>	<input checked="" type="checkbox"/>	<input type="checkbox"/>
-	<input type="checkbox"/>	<input type="checkbox"/>	<input type="checkbox"/>	<input checked="" type="checkbox"/>
-	<input type="checkbox"/>	<input type="checkbox"/>	<input type="checkbox"/>	<input checked="" type="checkbox"/>
(Losse)kasten, legplanken, te weten:				
-	<input type="checkbox"/>	<input type="checkbox"/>	<input type="checkbox"/>	<input checked="" type="checkbox"/>
-	<input type="checkbox"/>	<input type="checkbox"/>	<input type="checkbox"/>	<input checked="" type="checkbox"/>
Raamdecoratie/zonwering binnen, te weten:				
- Gordijnrails	<input checked="" type="checkbox"/>	<input type="checkbox"/>	<input type="checkbox"/>	<input type="checkbox"/>
- Gordijnen	<input checked="" type="checkbox"/>	<input type="checkbox"/>	<input type="checkbox"/>	<input type="checkbox"/>
- Overgordijnen	<input checked="" type="checkbox"/>	<input type="checkbox"/>	<input type="checkbox"/>	<input type="checkbox"/>
- Vitrages	<input type="checkbox"/>	<input type="checkbox"/>	<input type="checkbox"/>	<input checked="" type="checkbox"/>
- Rolgordijnen	<input checked="" type="checkbox"/>	<input type="checkbox"/>	<input type="checkbox"/>	<input type="checkbox"/>
- Lamellen	<input type="checkbox"/>	<input type="checkbox"/>	<input type="checkbox"/>	<input checked="" type="checkbox"/>
- Jaloezieën	<input type="checkbox"/>	<input type="checkbox"/>	<input type="checkbox"/>	<input checked="" type="checkbox"/>
- (Losse) horren/rolhorren	<input checked="" type="checkbox"/>	<input type="checkbox"/>	<input type="checkbox"/>	<input type="checkbox"/>
-	<input type="checkbox"/>	<input type="checkbox"/>	<input type="checkbox"/>	<input checked="" type="checkbox"/>
-	<input type="checkbox"/>	<input type="checkbox"/>	<input type="checkbox"/>	<input checked="" type="checkbox"/>
Vloerdecoratie, te weten:				
- Vloerbedekking	<input type="checkbox"/>	<input type="checkbox"/>	<input type="checkbox"/>	<input checked="" type="checkbox"/>
- Parketvloer	<input checked="" type="checkbox"/>	<input type="checkbox"/>	<input type="checkbox"/>	<input type="checkbox"/>
- Houten vloer(delen)	<input type="checkbox"/>	<input type="checkbox"/>	<input type="checkbox"/>	<input checked="" type="checkbox"/>
- Laminaat	<input type="checkbox"/>	<input type="checkbox"/>	<input type="checkbox"/>	<input checked="" type="checkbox"/>
- Plavuizen	<input checked="" type="checkbox"/>	<input type="checkbox"/>	<input type="checkbox"/>	<input type="checkbox"/>
-	<input type="checkbox"/>	<input type="checkbox"/>	<input type="checkbox"/>	<input checked="" type="checkbox"/>
-	<input type="checkbox"/>	<input type="checkbox"/>	<input type="checkbox"/>	<input checked="" type="checkbox"/>
(Voorzet) openhaard met toebehoren	<input checked="" type="checkbox"/>	<input type="checkbox"/>	<input type="checkbox"/>	<input type="checkbox"/>
Allesbrander	<input type="checkbox"/>	<input type="checkbox"/>	<input type="checkbox"/>	<input checked="" type="checkbox"/>
Houtkachel	<input type="checkbox"/>	<input type="checkbox"/>	<input type="checkbox"/>	<input checked="" type="checkbox"/>
(Gas)kachels	<input checked="" type="checkbox"/>	<input type="checkbox"/>	<input type="checkbox"/>	<input type="checkbox"/>

	Blijft achter	Gaat mee	Kan worden overgenomen	n.v.t.
Designradiator(en)	<input type="checkbox"/>	<input type="checkbox"/>	<input type="checkbox"/>	<input checked="" type="checkbox"/>
Radiatorafwerking	<input type="checkbox"/>	<input type="checkbox"/>	<input type="checkbox"/>	<input checked="" type="checkbox"/>
Overig, te weten:				
- Spiegelwanden	<input type="checkbox"/>	<input type="checkbox"/>	<input type="checkbox"/>	<input checked="" type="checkbox"/>
- Schilderij ophangstelsysteem	<input checked="" type="checkbox"/>	<input type="checkbox"/>	<input type="checkbox"/>	<input type="checkbox"/>
-	<input type="checkbox"/>	<input type="checkbox"/>	<input type="checkbox"/>	<input checked="" type="checkbox"/>
-	<input type="checkbox"/>	<input type="checkbox"/>	<input type="checkbox"/>	<input checked="" type="checkbox"/>
-	<input type="checkbox"/>	<input type="checkbox"/>	<input type="checkbox"/>	<input checked="" type="checkbox"/>
-	<input type="checkbox"/>	<input type="checkbox"/>	<input type="checkbox"/>	<input checked="" type="checkbox"/>

### Keuken

Keukenblok (met bovenkasten)	<input checked="" type="checkbox"/>	<input type="checkbox"/>	<input type="checkbox"/>	<input type="checkbox"/>
Keuken (inbouw)apparatuur, te weten:				
- Kookplaat	<input type="checkbox"/>	<input type="checkbox"/>	<input type="checkbox"/>	<input checked="" type="checkbox"/>
- (Gas)fornuis	<input checked="" type="checkbox"/>	<input type="checkbox"/>	<input type="checkbox"/>	<input type="checkbox"/>
- Afzuigkap	<input checked="" type="checkbox"/>	<input type="checkbox"/>	<input type="checkbox"/>	<input type="checkbox"/>
- Magnetron	<input type="checkbox"/>	<input type="checkbox"/>	<input type="checkbox"/>	<input checked="" type="checkbox"/>
- Oven	<input checked="" type="checkbox"/>	<input type="checkbox"/>	<input type="checkbox"/>	<input type="checkbox"/>
- Combi-oven/combimagnetron	<input type="checkbox"/>	<input type="checkbox"/>	<input type="checkbox"/>	<input checked="" type="checkbox"/>
- Koelkast	<input type="checkbox"/>	<input type="checkbox"/>	<input type="checkbox"/>	<input checked="" type="checkbox"/>
- Vriezer	<input type="checkbox"/>	<input type="checkbox"/>	<input type="checkbox"/>	<input checked="" type="checkbox"/>
- Koel-vriescombinatie	<input checked="" type="checkbox"/>	<input type="checkbox"/>	<input type="checkbox"/>	<input type="checkbox"/>
- Vaatwasser	<input checked="" type="checkbox"/>	<input type="checkbox"/>	<input type="checkbox"/>	<input type="checkbox"/>
- Quooker	<input type="checkbox"/>	<input type="checkbox"/>	<input type="checkbox"/>	<input checked="" type="checkbox"/>
- Koffiezetapparaat	<input type="checkbox"/>	<input type="checkbox"/>	<input type="checkbox"/>	<input checked="" type="checkbox"/>
-	<input type="checkbox"/>	<input type="checkbox"/>	<input type="checkbox"/>	<input checked="" type="checkbox"/>
-	<input type="checkbox"/>	<input type="checkbox"/>	<input type="checkbox"/>	<input checked="" type="checkbox"/>
Keukenaccessoires, te weten:				
-	<input type="checkbox"/>	<input type="checkbox"/>	<input type="checkbox"/>	<input checked="" type="checkbox"/>
-	<input type="checkbox"/>	<input type="checkbox"/>	<input type="checkbox"/>	<input checked="" type="checkbox"/>
-	<input type="checkbox"/>	<input type="checkbox"/>	<input type="checkbox"/>	<input checked="" type="checkbox"/>
-	<input type="checkbox"/>	<input type="checkbox"/>	<input type="checkbox"/>	<input checked="" type="checkbox"/>
-	<input type="checkbox"/>	<input type="checkbox"/>	<input type="checkbox"/>	<input checked="" type="checkbox"/>
-	<input type="checkbox"/>	<input type="checkbox"/>	<input type="checkbox"/>	<input checked="" type="checkbox"/>
-	<input type="checkbox"/>	<input type="checkbox"/>	<input type="checkbox"/>	<input checked="" type="checkbox"/>
-	<input type="checkbox"/>	<input type="checkbox"/>	<input type="checkbox"/>	<input checked="" type="checkbox"/>
Sanitair/sauna				
Toilet met de volgende toebehoren:				
- Toilet	<input checked="" type="checkbox"/>	<input type="checkbox"/>	<input type="checkbox"/>	<input type="checkbox"/>

Nieuw Amsterdams Huys  
 Kromme-Mijdrechtstraat 23  
 1079KN, AMSTERDAM  
 Tel: 0202374768  
 E-mail: info@amsterdamshuys.nl  
 www.nieuwamsterdamshuys.nl



- Toiletrolhouder	<input checked="" type="checkbox"/>	<input type="checkbox"/>	<input type="checkbox"/>	<input type="checkbox"/>
- Toiletborstel(houder)	<input type="checkbox"/>	<input type="checkbox"/>	<input type="checkbox"/>	<input checked="" type="checkbox"/>
- Fontein	<input checked="" type="checkbox"/>	<input type="checkbox"/>	<input type="checkbox"/>	<input type="checkbox"/>
-	<input type="checkbox"/>	<input type="checkbox"/>	<input type="checkbox"/>	<input checked="" type="checkbox"/>
-	<input type="checkbox"/>	<input type="checkbox"/>	<input type="checkbox"/>	<input checked="" type="checkbox"/>
Badkamer met de volgende toebehoren:				
- Ligbad	<input checked="" type="checkbox"/>	<input type="checkbox"/>	<input type="checkbox"/>	<input type="checkbox"/>
- Jacuzzi/whirlpool	<input type="checkbox"/>	<input type="checkbox"/>	<input type="checkbox"/>	<input checked="" type="checkbox"/>
- Douche (cabine/scherm)	<input checked="" type="checkbox"/>	<input type="checkbox"/>	<input type="checkbox"/>	<input type="checkbox"/>
- Stoomdouche (cabine)	<input type="checkbox"/>	<input type="checkbox"/>	<input type="checkbox"/>	<input checked="" type="checkbox"/>
- Wastafel	<input checked="" type="checkbox"/>	<input type="checkbox"/>	<input type="checkbox"/>	<input type="checkbox"/>

	Blijft achter	Gaat mee	Kan worden overgenomen	n.v.t.
- Wastafelmeubel	<input checked="" type="checkbox"/>	<input type="checkbox"/>	<input type="checkbox"/>	<input type="checkbox"/>
- Planchet	<input checked="" type="checkbox"/>	<input type="checkbox"/>	<input type="checkbox"/>	<input type="checkbox"/>
- Toiletkast	<input checked="" type="checkbox"/>	<input type="checkbox"/>	<input type="checkbox"/>	<input type="checkbox"/>
- Toilet	<input checked="" type="checkbox"/>	<input type="checkbox"/>	<input type="checkbox"/>	<input type="checkbox"/>
- Toilethouder	<input checked="" type="checkbox"/>	<input type="checkbox"/>	<input type="checkbox"/>	<input type="checkbox"/>
- Toiletborstel(houder)	<input type="checkbox"/>	<input type="checkbox"/>	<input type="checkbox"/>	<input checked="" type="checkbox"/>
-	<input type="checkbox"/>	<input type="checkbox"/>	<input type="checkbox"/>	<input checked="" type="checkbox"/>
-	<input type="checkbox"/>	<input type="checkbox"/>	<input type="checkbox"/>	<input checked="" type="checkbox"/>
Sauna met toebehoren	<input type="checkbox"/>	<input type="checkbox"/>	<input type="checkbox"/>	<input checked="" type="checkbox"/>
	<input type="checkbox"/>	<input type="checkbox"/>	<input type="checkbox"/>	<input checked="" type="checkbox"/>
	<input type="checkbox"/>	<input type="checkbox"/>	<input type="checkbox"/>	<input checked="" type="checkbox"/>
<i>Exterieur/installaties/veiligheid/energiebesparing</i>				
Schotel/antenne	<input type="checkbox"/>	<input type="checkbox"/>	<input type="checkbox"/>	<input checked="" type="checkbox"/>
Brievenbus	<input type="checkbox"/>	<input type="checkbox"/>	<input type="checkbox"/>	<input checked="" type="checkbox"/>
Kluis	<input type="checkbox"/>	<input type="checkbox"/>	<input checked="" type="checkbox"/>	<input type="checkbox"/>
(Voordeur)bel	<input checked="" type="checkbox"/>	<input type="checkbox"/>	<input type="checkbox"/>	<input type="checkbox"/>
Alarminstallatie	<input type="checkbox"/>	<input type="checkbox"/>	<input type="checkbox"/>	<input checked="" type="checkbox"/>
(Veiligheids)sloten en overige inbraakpreventie	<input type="checkbox"/>	<input type="checkbox"/>	<input type="checkbox"/>	<input checked="" type="checkbox"/>
Rookmelders	<input checked="" type="checkbox"/>	<input type="checkbox"/>	<input type="checkbox"/>	<input type="checkbox"/>
(Klok)thermostaat	<input checked="" type="checkbox"/>	<input type="checkbox"/>	<input type="checkbox"/>	<input type="checkbox"/>
Airconditioning	<input checked="" type="checkbox"/>	<input type="checkbox"/>	<input type="checkbox"/>	<input type="checkbox"/>
Warmwatervoorziening, te weten:				
- Via CV-installatie	<input checked="" type="checkbox"/>	<input type="checkbox"/>	<input type="checkbox"/>	<input type="checkbox"/>
- Boiler	<input checked="" type="checkbox"/>	<input type="checkbox"/>	<input type="checkbox"/>	<input type="checkbox"/>
- Geiser	<input type="checkbox"/>	<input type="checkbox"/>	<input type="checkbox"/>	<input checked="" type="checkbox"/>
-	<input type="checkbox"/>	<input type="checkbox"/>	<input type="checkbox"/>	<input checked="" type="checkbox"/>
-	<input type="checkbox"/>	<input type="checkbox"/>	<input type="checkbox"/>	<input checked="" type="checkbox"/>
-	<input type="checkbox"/>	<input type="checkbox"/>	<input type="checkbox"/>	<input checked="" type="checkbox"/>
Screens	<input type="checkbox"/>	<input type="checkbox"/>	<input type="checkbox"/>	<input checked="" type="checkbox"/>
Rolluiken	<input checked="" type="checkbox"/>	<input type="checkbox"/>	<input type="checkbox"/>	<input type="checkbox"/>
Zonwering buiten	<input type="checkbox"/>	<input type="checkbox"/>	<input type="checkbox"/>	<input checked="" type="checkbox"/>
-	<input type="checkbox"/>	<input type="checkbox"/>	<input type="checkbox"/>	<input checked="" type="checkbox"/>
-	<input type="checkbox"/>	<input type="checkbox"/>	<input type="checkbox"/>	<input checked="" type="checkbox"/>
-	<input type="checkbox"/>	<input type="checkbox"/>	<input type="checkbox"/>	<input checked="" type="checkbox"/>
Isolatievoorzieningen (voorzetramen/radiatorfolie etc.), te weten:				
-	<input type="checkbox"/>	<input type="checkbox"/>	<input type="checkbox"/>	<input checked="" type="checkbox"/>
-	<input type="checkbox"/>	<input type="checkbox"/>	<input type="checkbox"/>	<input checked="" type="checkbox"/>
Telefoonaansluiting/internetaansluiting	<input checked="" type="checkbox"/>	<input type="checkbox"/>	<input type="checkbox"/>	<input type="checkbox"/>
Veiligheidsschakelaar wasautomaat	<input type="checkbox"/>	<input type="checkbox"/>	<input type="checkbox"/>	<input checked="" type="checkbox"/>

Waterslot wasautomaat	<input checked="" type="checkbox"/>	<input type="checkbox"/>	<input type="checkbox"/>	<input type="checkbox"/>
Zonnepanelen	<input type="checkbox"/>	<input type="checkbox"/>	<input type="checkbox"/>	<input checked="" type="checkbox"/>
Oplaadpunt elektrische auto	<input type="checkbox"/>	<input type="checkbox"/>	<input type="checkbox"/>	<input checked="" type="checkbox"/>
	<input type="checkbox"/>	<input type="checkbox"/>	<input type="checkbox"/>	<input checked="" type="checkbox"/>
	<input type="checkbox"/>	<input type="checkbox"/>	<input type="checkbox"/>	<input checked="" type="checkbox"/>

Nieuw Amsterdams Huys  
Kromme-Mijdrechtstraat 23  
1079KN, AMSTERDAM  
Tel: 0202374768  
E-mail: [info@amsterdamshuys.nl](mailto:info@amsterdamshuys.nl)  
[www.nieuwamsterdamshuys.nl](http://www.nieuwamsterdamshuys.nl)



	Blijft achter	Gaat mee	Kan worden overgenomen	n.v.t.
<b>Tuin</b>				
<i>Inrichting</i>				
Tuinaanleg/bestrating	<input checked="" type="checkbox"/>	<input type="checkbox"/>	<input type="checkbox"/>	<input type="checkbox"/>
Beplanting	<input checked="" type="checkbox"/>	<input type="checkbox"/>	<input type="checkbox"/>	<input type="checkbox"/>
	<input type="checkbox"/>	<input type="checkbox"/>	<input type="checkbox"/>	<input checked="" type="checkbox"/>
<i>Verlichting/installaties</i>				
Buitenverlichting	<input checked="" type="checkbox"/>	<input type="checkbox"/>	<input type="checkbox"/>	<input type="checkbox"/>
Tijd- of schemerschakelaar/bewegingsmelder	<input type="checkbox"/>	<input type="checkbox"/>	<input type="checkbox"/>	<input checked="" type="checkbox"/>
	<input type="checkbox"/>	<input type="checkbox"/>	<input type="checkbox"/>	<input checked="" type="checkbox"/>
<i>Bebouwing</i>				
Tuinhuis/buitenberging	<input checked="" type="checkbox"/>	<input type="checkbox"/>	<input type="checkbox"/>	<input type="checkbox"/>
Kasten/werkbank in tuinhuis/berging	<input type="checkbox"/>	<input type="checkbox"/>	<input type="checkbox"/>	<input checked="" type="checkbox"/>
(Broei)kas	<input type="checkbox"/>	<input type="checkbox"/>	<input type="checkbox"/>	<input checked="" type="checkbox"/>
	<input type="checkbox"/>	<input type="checkbox"/>	<input type="checkbox"/>	<input checked="" type="checkbox"/>
	<input type="checkbox"/>	<input type="checkbox"/>	<input type="checkbox"/>	<input checked="" type="checkbox"/>
<b>Overig</b>				
Overige tuin, te weten:				
- (Sier)hek	<input type="checkbox"/>	<input type="checkbox"/>	<input type="checkbox"/>	<input checked="" type="checkbox"/>
- Vlaggenmast(houder)	<input type="checkbox"/>	<input type="checkbox"/>	<input type="checkbox"/>	<input checked="" type="checkbox"/>
-	<input type="checkbox"/>	<input type="checkbox"/>	<input type="checkbox"/>	<input checked="" type="checkbox"/>
-	<input type="checkbox"/>	<input type="checkbox"/>	<input type="checkbox"/>	<input checked="" type="checkbox"/>
<b>Overig</b>				
<b>Zijn er zaken die geen eigendom zijn van verkoper omdat er sprake is van een leasecontract of huurcontract. Zo ja, neemt verkoper de zaak mee of wordt het betreffende contract overgenomen?</b>	<b>Ja</b>	<b>Nee</b>	<b>Gaat mee</b>	<b>Moet worden overgenomen</b>
CV	<input type="checkbox"/>	<input checked="" type="checkbox"/>	<input type="checkbox"/>	<input type="checkbox"/>
Boiler	<input type="checkbox"/>	<input checked="" type="checkbox"/>	<input type="checkbox"/>	<input type="checkbox"/>
Zonnepanelen	<input type="checkbox"/>	<input checked="" type="checkbox"/>	<input type="checkbox"/>	<input type="checkbox"/>
	<input type="checkbox"/>	<input checked="" type="checkbox"/>	<input type="checkbox"/>	<input type="checkbox"/>
	<input type="checkbox"/>	<input checked="" type="checkbox"/>	<input type="checkbox"/>	<input type="checkbox"/>
	<input type="checkbox"/>	<input checked="" type="checkbox"/>	<input type="checkbox"/>	<input type="checkbox"/>
Bijlage(n) over te nemen contracten:				
-				
-				

# Vragenlijst voor de verkoop van een appartement

## DEEL B

### 1 Bijzonderheden

- a. Zijn er nadat u het appartement in eigendom hebt gekregen nog andere, eventuele aanvullende notariële of onderhandse akten opgesteld met betrekking tot het appartement? **Nee**  
Zo ja, welke? : \_\_\_\_\_
- b. Zijn er mondelinge of schriftelijke afspraken gemaakt over aangrenzende percelen? **Nee**  
(Denk hierbij aan regelingen voor het gebruik van een poort, schuur, garage, tuin, overeenkomsten met meerdere burens, toezeggingen, erfafscheidingen.)  
Zo ja, welke zijn dat? : \_\_\_\_\_
- c. Wijken de huidige terreinafscheidingen af van de kadastrale eigendomsgrenzen? **Niet bekend**  
(Denk hierbij ook aan strookjes grond van de gemeente die u in gebruik heeft, of grond van u die gebruikt wordt door de burens.)  
Zo ja, waaruit bestaat die afwijking? : \_\_\_\_\_
- d. Is een gedeelte van uw appartement, schuur, garage of schutting gebouwd op grond van de burens of andersom? **Nee**  
Zo ja, graag nader toelichten: : \_\_\_\_\_
- e. Heeft u grond van derden in gebruik? **Nee**  
Zo ja, welke grond? : \_\_\_\_\_
- f. Rusten er voor zover u weet 'bijzondere lasten en beperkingen' op het appartement? **Ja**  
(‘Bijzondere lasten en beperkingen’ kunnen privaatrechtelijke beperkingen zijn zoals (lijdende) erfdiensbaarheden (bijvoorbeeld een recht van overpad), kwalitatieve verplichtingen, kettingbedingen, vruchtgebruik, voorkeursrecht (bijvoorbeeld een eerste recht van koop), opstalrecht, erfpacht, huurkoop. Het kan ook gaan om publiekrechtelijke beperkingen zoals een aanschrijving van de gemeente in het kader van een illegale verbouwing.)  
Zo ja, welke? : **Eerste recht van koop door andere VVE leden.**
- g. Is de Wet voorkeursrecht gemeenten van toepassing? **Nee**
- h. Is er een anti-speculatiebeding en/of zelfbewoningsplicht van toepassing op het appartement? **Nee**  
Zo ja, hoe lang nog? : \_\_\_\_\_
- i. Is er sprake van een beschermd stads- of dorpsgezicht of loopt er een procedure tot aanwijzing daartoe? **Ja**  
Is er sprake van een gemeentelijk-, provinciaal-of rijksmonument of loopt er een procedure tot aanwijzing daartoe? **Ja**  
Is er volgens het bestemmingsplan sprake van een beeldbepalend of karakteristiek object? **Ja**
- j. Is er sprake (geweest) van ruilverkaveling? **Nee**  
Zo ja, moet u hiervoor ruilverkavelingsrente betalen? **Ja / Nee**  
Zo ja, hoeveel en voor hoe lang? Bedrag: € \_\_\_\_\_  
Duur: : \_\_\_\_\_
- k. Is er sprake van onteigening? **Nee**

- l. Is het appartement of de grond geheel of gedeeltelijk verhuurd of bij anderen in gebruik? **Nee**  
 Zo ja: Is er een huurcontract/ gebruiksovereenkomst? Ja / Nee  
 Indien er geen contract of overeenkomst is, : \_\_\_\_\_  
 beschrijf hieronder wat (mondeling) met de \_\_\_\_\_  
 huurder/ gebruiker is afgesproken:  
 Welk gedeelte is verhuurd/ in gebruik gegeven? : \_\_\_\_\_  
 \_\_\_\_\_  
 Welke delen vallen onder gezamenlijk gebruik? : \_\_\_\_\_  
 \_\_\_\_\_  
 Welke zaken zijn van de huurder en mag hij : \_\_\_\_\_  
 verwijderen bij ontruiming? \_\_\_\_\_  
 (Bijvoorbeeld geiser, keuken, lampen)  
 Heeft de huurder een waarborgsom gestort? Ja / Nee  
 Zo ja, hoeveel? € \_\_\_\_\_  
 Heeft u nog andere afspraken met de huurders gemaakt? Ja / Nee  
 Zo ja, welke? : \_\_\_\_\_  
 \_\_\_\_\_
- m. Behoort de gebruikte berging (of een andere ruimte zoals een garage en/of parkeerplaats) ook **Nee**  
 volgens de splitsingsakte en de splitsingstekening bij het appartement? (Het komt regelmatig voor  
 dat een in gebruik zijnde berging/garage/parkeerplaats niet de berging is die volgens de  
 splitsingsakte en de splitsingstekening bij het appartement hoort. Men heeft om wat voor reden dan  
 ook de berging geruild. Het is van belang om de berging/garage/parkeerplaats welke conform de  
 splitsingsakte en de splitsingstekening bij het appartement hoort te verkopen)
- n. Is er over het appartement een geschil/procedure gaande, al dan niet bij de rechter, **Nee**  
 huurcommissie of een andere instantie? (bijvoorbeeld onteigening/kwesties met burens, zoals  
 erfdiensbaarheden, recht van overpad, erfafscheidingen e.d.)  
 Zo ja, welke is/zijn dat? : \_\_\_\_\_  
 \_\_\_\_\_
- o. Is er bezwaar gemaakt tegen de waardebeschikking WOZ? **Nee**  
 Zo ja, toelichting: : \_\_\_\_\_  
 \_\_\_\_\_
- p. Zijn er door de overheid of nutsbedrijven verbeteringen of herstellingen voorgeschreven of **Nee**  
 aangekondigd die nog niet naar behoren zijn uitgevoerd?  
 Zo ja, welke? : \_\_\_\_\_  
 \_\_\_\_\_
- q. Zijn er in het verleden subsidies of premies verstrekt die bij verkoop van het appartement voor een **Nee**  
 deel kunnen worden teruggevorderd?  
 Zo ja, welke? : \_\_\_\_\_  
 \_\_\_\_\_
- r. Is het appartement onbewoonbaar verklaard of in het verleden ooit onbewoonbaar verklaard **Nee**  
 geweest?  
 Zo ja, waarom? : \_\_\_\_\_  
 \_\_\_\_\_
- s. Is er bij verkoop sprake van een omzetbelastingheffing? **Nee**  
 (Bijvoorbeeld omdat het een voormalig bedrijfsonroerendgoed is, of een appartement met  
 praktijkgedeelte, of omdat u pas ingrijpend verbouwd hebt.)  
 Zo ja, waarom? : \_\_\_\_\_  
 \_\_\_\_\_
- t. Hoe gebruikt u het appartement nu? : **Bewoning, het is toegestaan om het sousterrain als gallery**

(Bijvoorbeeld voor bewoning, praktijk, winkel, opslag.)

**te gebruiken**

- Is dat gebruik volgens de splitsingsakte toegestaan? **Ja**
- Is dat gebruik volgens de gemeente toegestaan? **Ja**
- Zo nee, heeft de gemeente dit strijdige gebruik wel eens bij u aangekaart? **Ja / Nee**
- Hoe heeft de gemeente dit strijdige gebruik bij u aangekaart? : \_\_\_\_\_

## 2 Gevels

- a. Is er bij het appartement sprake (geweest) van vochtdoorslag of aanhoudend vochtige plekken op de gevels? **Ja**  
Zo ja, waar? : **Zijmuur rechts achter heeft vochtdoorslag, de VVE onderneemt actie.**
- b. Zijn er bij het appartement (gerepareerde) scheuren/beschadigingen in/aan de gevels aanwezig? **Ja**  
Zo ja, waar? : **de hardstenen voorgevel van het sousterrain heeft scheuren, deze worden niet groter. bij aankoop in 1995 waren deze overschildeld wij hebben de gevel laten reinigen.**
- c. Zijn de gevels bij het appartement tijdens de bouw geïsoleerd? **Nee**  
Zo nee, zijn de gevels daarna (deels) geïsoleerd? **Nee**  
Zo ja, wanneer heeft de isolatie van de gevels plaatsgevonden en met welk isolatiemateriaal? : \_\_\_\_\_  
Heeft u een certificaat of bewijs van het na-isoleren? **Ja / Nee**  
Is er sprake van volledige isolatie? **Nee**  
Zo nee, welke delen van de gevels zijn er niet geïsoleerd? : **het gehele rijksmonument is niet geïsoleerd.**
- d. Zijn de gevels bij het appartement ooit gereinigd? **Ja**  
Zo ja, volgens welke methode en wanneer? : **De hardstenen onderkant is gezandstaald.**
- a. Hoe oud zijn de daken van het appartementencomplex ongeveer? Platte daken: : **1685**  
Overige daken: : **1685**

## 3 Dak(en)

- b. Heeft u last van daklekkages (gehad)? **Ja**  
Zo ja, waar? : **Naast de dakuitbouw bij appartement D is er een lekkage gerepareerd.**
- c. Zijn er in het verleden in het appartement gebreken geconstateerd aan de dakconstructie zoals scheve, doorbuigende, krakende, beschadigde en/of aangetaste dakdelen? **Nee**  
Zo ja, waar? : \_\_\_\_\_
- d. Is het dak van het appartementencomplex al eens (gedeeltelijk) vernieuwd c.q. gerepareerd? **Ja**  
Zo ja, welk (gedeelte van het) dak en waarom? : **bij een huis uit 1685 is het dak meerde malen vernieuwd en of gerepareerd.**
- e. Is het dak van het appartementencomplex tijdens de bouw geïsoleerd? Platte daken: **Niet bekend**  
Overige daken: **Niet bekend**  
Zo nee, is het dak daarna geïsoleerd? Platte daken: **Ja / Nee / Niet bekend**  
Overige daken: **Ja / Nee /**

**Nieuw Amsterdams Huys**  
**Kromme-Mijdrechtstraat 23**  
**1079KN, AMSTERDAM**  
**Tel: 0202374768**  
**E-mail: info@amsterdamshuys.nl**  
**www.nieuwamsterdamshuys.nl**



Niet bekend

Zo ja, wanneer heeft de isolatie plaatsgevonden en met welk isolatiemateriaal? : **nvt**

Heeft u een certificaat of bewijs van het na-isoleren? **Nee**

Is er sprake van volledige isolatie? Platte daken: **Niet bekend**

Overige daken: **Niet bekend**

Zo nee, welke delen zijn er niet geïsoleerd? : \_\_\_\_\_

f. Zijn de regenwaterafvoeren van het appartement lek of verstopt? **Nee**

Zo ja, toelichting: : \_\_\_\_\_

g. Zijn de dakgoten lek of verstopt? **Nee**

Zo ja, toelichting: : \_\_\_\_\_

a. Van welk materiaal zijn de buitenkozijnen gemaakt? : **Hout**  
(bijvoorbeeld hout, kunststof of aluminium of een andersoortig materiaal)

b. Wanneer zijn de buitenkozijnen, ramen en deuren van het appartement voor het laatst geschilderd? : **Circa 10 jaar geleden, een nieuwe schilderbeurt staat op de VVE agenda.**

#### 4 Kozijnen, ramen en deuren

Is dit gebeurd door een erkend schildersbedrijf? **Ja**

Zo ja, door wie? : **Kneppers**

c. Functioneren alle scharnieren en sloten in het appartement? **Ja**

Zo nee, toelichting: : \_\_\_\_\_

d. Zijn voor alle afsluitbare deuren, ramen etc. sleutels aanwezig? **Ja**

Zo nee, voor welke deuren, ramen etc. niet? : \_\_\_\_\_

e. Is er sprake van isolerende beglazing in het appartement? **Nee**

Zo ja, welk type glas? : \_\_\_\_\_

(bijvoorbeeld HR, HR+, HR++ of HR+++; zie de glassponning waarin doorgaans staat vermeld welke type glas er is geplaatst)

Is er sprake van isolerende beglazing in het gehele appartement? **Nee**

Zo nee, welke ramen zijn niet geïsoleerd? : **geen enkel raam is geïsoleerd.**

f. Is er bij de isolerende beglazing sprake van condensvorming tussen het glas? **Nee**  
(Denk aan lekkende ruiten.)

Zo ja, waar? : \_\_\_\_\_

#### 5 Vloeren, plafonds en wanden

a. Is er in het appartement sprake (geweest) van vochtdoorslag of optrekkend vocht op vloeren, plafonds en/of wanden? **Ja**

Zo ja, waar? : **Op de master-slaapkamer is er sprake geweest van vocht**

**doorslag, dit is verholpen.**

b. Is er in het appartement sprake (geweest) van schimmelvorming op de vloeren, plafonds en/of wanden? **Nee**

Nieuw Amsterdams Huys  
Kromme-Mijdrechtstraat 23  
1079KN, AMSTERDAM

Tel: 0202374768

E-mail: [info@amsterdamshuys.nl](mailto:info@amsterdamshuys.nl)

[www.nieuwamsterdamshuys.nl](http://www.nieuwamsterdamshuys.nl)



Zo ja, waar? : \_\_\_\_\_

- c. Zijn er in het appartement (gerepareerde) of (verborgen) scheuren en/of beschadigingen in/aan vloeren, plafonds en/of wanden aanwezig? **Ja**

Zo ja, waar? : **Oud huis.**

- d. Hebben zich in het verleden in het appartement problemen voorgedaan met de afwerkingen? (Bijvoorbeeld loszittend tegelwerk, loslatend behang of spuitwerk, holklinkend of loszittend stucwerk, etc) **Nee**

Zo ja, waar? : \_\_\_\_\_

- e. Is er in het appartement sprake (geweest) van gebreken aan de vloerconstructie, zoals scheve, doorbuigende, krakende, beschadigde en/of aangetaste vloerdelen? **Nee**

Zo ja, waar? : \_\_\_\_\_

- f. Is er in het appartement sprake van vloerisolatie? **Nee**

Zo ja, wanneer heeft de isolatie van de vloer plaatsgevonden en met welk isolatiemateriaal? : \_\_\_\_\_

Heeft u een certificaat of bewijs van het na-isoleren? Ja / Nee

Is er sprake van volledige isolatie? **Nee**

Zo nee, welke delen zijn er niet geïsoleerd? : **Er zijn geen geïsoleerde vloeren.**

- a. Is er in het appartement sprake (geweest) van gebreken aan de fundering? **Niet bekend**

Zo ja, waar? : \_\_\_\_\_

## 6 Kelder, kruipruimte en fundering

- b. Is de kruipruimte van het appartement toegankelijk? **Nee**

Is de kruipruimte droog? **Ja**

Zo nee of meestal, toelichting: : \_\_\_\_\_

- c. Is er sprake van vochtdoorslag door de kelderwand? **Nee**

Zo ja of soms, toelichting: : \_\_\_\_\_

- d. Is de grondwaterstand in de afgelopen jaren waarneembaar gewijzigd of is er sprake van wateroverlast geweest? **Nee**

Zo ja, heeft dit tot problemen geleid in de vorm van water in de kruipruimte c.q. kelder? Ja / Nee / n.v.t.

Zo nee, tot wat voor andere problemen heeft dit geleid? : \_\_\_\_\_

- a. Wat voor warmte-installatie(s) is/zijn er aanwezig in het appartement? **CV-warmwater installatie**

(bijvoorbeeld cv-installatie, WTW-systeem, WKO-systeem, blokverwarming, (hybride) warmtepomp, airconditioning, zonneboiler, elektrische boiler, pelletkachel dan wel een andere installatie)

## 7 Installaties

Is/zijn de installatie(s) eigendom? **Ja**

Zo nee, toelichting: : \_\_\_\_\_

(bijvoorbeeld de installatie(s) is/ zijn gehuurd of \_\_\_\_\_

geleased. Tevens huur-/leaseprijs vermelden)

Merk van de installatie(s): : **Intergas**

Type(nummer) van de installatie(s): : **HRE Combi Compact A-label**

Installatiedatum van de installatie(s): : **2016**

Op welke datum is/zijn deze installatie(s) voor het  
laatst onderhouden? : **Oktober 2024**

Is het onderhoud uitgevoerd door een erkend bedrijf? **Ja**

Zo ja, door wie? : **Dekeukeleire**

b. Zijn er de afgelopen tijd zaken opgevallen ten aanzien van de installatie(s)? **Nee**  
(bijvoorbeeld de cv-installatie moet meer dan 1 keer per jaar bijgevoerd worden of de installatie  
functioneert niet goed)

Zo ja, wat is u opgevallen? : \_\_\_\_\_

c. Zijn er radiatoren die niet warm worden? **Nee**

Zo ja, welke? : \_\_\_\_\_

d. Zijn er radiatoren of (water)leidingen die lekken? **Nee**

Zo ja, waar en welke? : \_\_\_\_\_

e. Zijn er radiatoren of (water)leidingen die ooit zijn bevroren? **Nee**

Zo ja, waar? : \_\_\_\_\_

f. Heeft u vloerverwarming in het appartement? **Ja**

Zo ja, betreft dit elektrische vloerverwarming, vloerverwarming met warm water of anders? **Nee**

Elektrisch:

warm water: **Ja**

overig, namelijk : **nvt**

Waar bevindt zich de elektrische vloerverwarming? : \_\_\_\_\_

Waar bevindt zich de vloerverwarming met warm water? : **Badkamer, hal en tuinkamer beneden verdieping.**

Waar bevindt zich de overige vloerverwarming? : **nvt**

g. Zijn er vertrekken die niet (goed) warm worden? **Ja**

Zo ja, welke? : **De boven slaapkamer in het achterhuis is moeilijk warm te stoken.**

h. Heeft het appartementencomplex zonnepanelen? **Nee**

In welk jaar zijn de zonnepanelen geplaatst? Jaar: : \_\_\_\_\_

Waarvoor wordt de energie die wordt opgewekt gebruikt? : \_\_\_\_\_

(Bijvoorbeeld voor de privé-gedeeltes van de bewoners of voor de gemeenschappelijke ruimten)

i. In welk jaar zijn voor het laatst de aanwezige schoorsteenkanalen/rookgasafvoeren  
geveegd/gereinigd? : **De achterkamer heeft een gas-openhaard, het schoorsteenkanaal is nov 2023 voor het laatst geveegd.**

j. Wanneer heeft u de aanwezige schoorsteenkanalen voor het laatst gebruikt? : **Afgelopen winter.**

Is de trek van aanwezige schoorsteenkanalen goed? **Ja**

**Nieuw Amsterdams Huys**  
**Kromme-Mijdrechtstraat 23**  
**1079KN, AMSTERDAM**  
**Tel: 0202374768**  
**E-mail: info@amsterdamshuys.nl**  
**www.nieuwamsterdamshuys.nl**



- k. Zijn er onderdelen van de elektrische installatie vernieuwd? (onder de elektrische installatie wordt verstaan alle elektra leidingen/ schakelaars stopcontacten, meterkast e.d.) **Nee**  
 Zo ja, wanneer en welke onderdelen? : \_\_\_\_\_  
 \_\_\_\_\_
- Zijn er gebreken aan de (technische) installaties? **Nee**  
 Zo ja, welke? : \_\_\_\_\_  
 \_\_\_\_\_
- l. Is er een laadpaal aanwezig voor een elektrische auto? **Nee**  
 Zo ja, waar bevindt deze zich? : \_\_\_\_\_  
 \_\_\_\_\_
- Blijft deze achter? Ja / Nee / n.v.t./Nader overeen te komen
- m. Is er mechanische ventilatie of een soortgelijk systeem aanwezig? **Nee**  
 Zo ja, functioneert dit systeem naar behoren? Ja / Nee  
 Zo nee, toelichting: : \_\_\_\_\_  
 \_\_\_\_\_
- Wanneer is dit systeem voor het laatst onderhouden? : \_\_\_\_\_  
 \_\_\_\_\_
- Hoe oud is dit systeem ongeveer? : \_\_\_\_\_  
 \_\_\_\_\_
- n. Is er een domoticasysteem of een soortgelijk systeem aanwezig? (Een domoticasysteem bedient de verwarming, verlichting, verwarming, audio, ventilatie e.d. automatisch) **Nee**  
 Zo ja, functioneert dit systeem naar behoren? Ja / Nee  
 Zo nee, toelichting: : \_\_\_\_\_  
 \_\_\_\_\_
- Hoe oud is dit systeem ongeveer? : \_\_\_\_\_  
 \_\_\_\_\_
- o. Zijn er rookmelders op iedere verdieping aanwezig? **Ja**  
 Zo ja, hoe oud zijn de rookmelders ongeveer? : **Circa 8 jaar (Nest)**

## 8 Sanitair en riolering

- a. Zijn er in het appartement beschadigingen aan wastafels, douche, bad, toiletten, gootstenen en kranen? **Nee**  
 Zo ja, welke? : \_\_\_\_\_  
 \_\_\_\_\_
- b. Hoe oud is de badkamer ongeveer? : **Circa 25 jaar**
- c. Lopen de afvoeren van wastafels, douche, bad, toiletten, gootstenen en kranen in het appartement goed door? **Ja**  
 Zo nee, welke niet? : \_\_\_\_\_  
 \_\_\_\_\_
- d. Is het appartement aangesloten op het gemeentelijke riool? **Ja**
- e. Zijn er in het appartement gebreken (geweest) aan de riolering, zoals breuken, stankoverlast, lekkages, etc.? **Nee**  
 Zo ja, welke? : \_\_\_\_\_  
 \_\_\_\_\_
- f. Is er een andere voorziening, zoals een septictank, beerput of dergelijk aanwezig? **Ja**  
 Zo ja, wat is er aanwezig en hoe dient dit te worden : **Gemeenschappelijke vuilwaterpomp, 2 jaarlijkse inspectie onderhouden? (door VVE)**

- g. Van welk jaar dateert de keukenopstelling ongeveer? : **1996**
- h. Van welk jaar dateert de inbouwapparatuur ongeveer? : **varierend tussen 30 en 8 jaar oud**  
 Functioneert alle inbouwapparatuur? **Ja**  
 Zo nee, welk inbouwapparaat functioneert niet? : \_\_\_\_\_
- i. Heeft u een kokend water kraan? (bijvoorbeeld een Quooker kraan of een soortgelijke kraan) **Nee**  
 Zo ja, functioneert deze kraan naar behoren en hoe oud is deze kraan ongeveer? : \_\_\_\_\_
- a. Wat is het bouwjaar van het appartement? : **1685**
- b. Zijn er asbesthoudende materialen in het appartement aanwezig? (bijvoorbeeld asbest zeil, een asbestplaat die onder en/of achter de CV ketel is geplaatst, asbesthoudend isolatiemateriaal om de verwarmingsbuis, asbesthoudend koord bij oude cv-ketels/gaskachels, asbestgolfplaten e.d.) **Nee**  
 Zo ja, welke en waar? : \_\_\_\_\_
- c. Blijft er in het appartement zeil achter, al dan niet vastgelijmd, dat is aangeschaft tussen 1955 en 1982? **Nee**
- d. Is er sprake van loden leidingen in het appartement? **Nee**  
 Zo ja, waar? : \_\_\_\_\_
- e. Is er een Japanse duizendknoop aanwezig in de (gemeenschappelijke)tuin? (Een Japanse duizendknoop is een exotische plant, welke moeilijk te verwijderen is. De sterke wortelstokken en stengels van de Japanse duizendknoop zijn in staat om schade te veroorzaken aan gebouwen, leidingen en wegen) **Nee**
- f. Heeft u elders lekkages gehad? (dus los van het dak/ sanitair/ riolering) **Nee**
- g. Is de grond van het appartementencomplex verontreinigd? **Niet bekend**  
 Zo ja, is er een onderzoeksrapport? Ja / Nee / n.v.t.  
 Zo ja, heeft de gemeente/provincie een onderzoeks- of saneringsbevel opgelegd? Ja / Nee / n.v.t.
- h. Is er een olietank aanwezig of aanwezig geweest? **Niet bekend**  
 Zo ja, is deze gesaneerd/verwijderd? Ja / Nee / n.v.t.  
 Als deze is gesaneerd, waar is de olietank op het perceel gesitueerd? : \_\_\_\_\_  
 Is er een Kiwa-certificaat aanwezig? **n.v.t.**

## 9 Diversen

- i. Is er sprake van overlast door ongedierte in of (rond)om het appartement? **Nee**  
 (Denk aan muizen, ratten, kakkerlakken, etc.)  
 Zo ja, waar? : \_\_\_\_\_
- j. Is het appartement aangetast door houtworm, boktor, ander ongedierte of zwam? **Nee**  
 Zo ja, waar? : \_\_\_\_\_  
 Zo ja, is deze aantasting al eens behandeld? Ja / Nee / n.v.t.

Zo ja, wanneer? : \_\_\_\_\_  
\_\_\_\_\_

Zo ja, door welk bedrijf? : \_\_\_\_\_  
\_\_\_\_\_

- k. Is er in het appartement sprake van chlorideschade (betonrot)? **Nee**  
(betonrot komt vooral voor in kruipruimtes van panden gebouwd tussen 1965 en 1981 die voorzien zijn van betonnen vloerelementen van het merk Kwaaitaal of Manta. Ook andere beton- elementen - bijvoorbeeld balkons - kunnen aangetast zijn.)  
Zo ja, waar? : \_\_\_\_\_  
\_\_\_\_\_
- l. Hebben er in het appartement verbouwingen en/of bijbouwingen plaatsgevonden? **Ja**  
Zo ja, welke ver-/bijbouwingen? : **Aanleg badkamer en vloerverwarming**  
Zo ja, in welk jaartal? : **1997**  
Zo ja, door welk bedrijf zijn deze uitgevoerd? : **Dekeukeleire**
- m. Zijn er in het appartement verbouwingen of uitbreidingen uitgevoerd zonder daartoe benodigde omgevingsvergunning (voorheen bouwvergunning)? **Nee**  
Zo ja, welke? : \_\_\_\_\_  
\_\_\_\_\_
- n. Zijn er verbouwingen of uitbreidingen uitgevoerd zonder daartoe benodigde toestemming van de VvE? **Nee**  
Zo ja, welke? : \_\_\_\_\_  
\_\_\_\_\_
- o. Is er sprake van glasvezel internet? **Nee**
- p. Bent u in het bezit van een definitief energieprestatiecertificaat/energielabel? **Ja**  
Zo ja, welke label? : **vermoedelijk G**
- a. Hoeveel betaalde u voor de laatste aanslag onroerendezaakbelasting? **€ 809**  
Belastingjaar? : **2026**
- b. Wat is de WOZ-waarde? **€ 1536000**  
Peiljaar? : **2025**
- c. Hoeveel betaalde u voor de laatste aanslag waterschapslasten? **€ 736**  
Belastingjaar? : **2026**
- d. Hoeveel betaalde u voor de laatste aanslag gemeentelijke belastingen? (zoals rioolheffing en afvalstoffenheffing e.d.) **€ 661**  
Belastingjaar? : **2026**
- e. Welke voorschotbedragen betaalt u maandelijks aan de nutsbedrijven? Gas: **€ 450**  
Elektra: € \_\_\_\_\_  
Water: **€ 36**  
Stadsverwarming: € \_\_\_\_\_  
Anders: : **Gas en water is een totaalbedrag**  
Te weten: € \_\_\_\_\_  
Wat is uw jaarverbruik voor gas/ elektriciteit en water? Gas (m<sup>3</sup>): **2286**  
Elektriciteit hoog (kWh): **2421**  
Elektriciteit laag (kWh): **2243**  
Elektriciteit totaal (kWh): **2664**  
Water (m<sup>3</sup>): **onbekend**  
Stadsverwarming (GJ): **nvt**

Anders: nvt  
Met hoeveel bewoners bewoonde u de woning? Aantal: 2

### 10 Vaste lasten

- f. Zijn er lease- en/of huurkoopcontracten? Nee  
(Bijvoorbeeld keuken, kozijnen, cv-ketel, etc.)  
Zo ja, welke? : \_\_\_\_\_  
\_\_\_\_\_  
Zijn deze contracten overdraagbaar op de koper? Ja / Nee  
Let op! Veel lease- en huurkoopcontracten zijn niet langer overdraagbaar op een koper. Neem hiervoor contact op met de betreffende leverancier.  
Hoe lang lopen de contracten nog en wat is de eventuele afkoopsom? Afkoopsom: € \_\_\_\_\_  
Duur: : \_\_\_\_\_  
\_\_\_\_\_  
g. Als er sprake is van erfpacht of opstalrecht hoe hoog is dan de canon per jaar? € \_\_\_\_\_  
Heeft u alle canons betaald? n.v.t.  
Is de canon afgekocht? n.v.t.  
Zo ja, tot wanneer? : \_\_\_\_\_  
\_\_\_\_\_  
h. Heeft u alle gemeentelijke belastingen die u verschuldigd bent al betaald? Ja  
Zijn er variabele bedragen voor gemeenschappelijke poorten, inritten of terreinen? Nee  
Zo ja, hoe hoog? : \_\_\_\_\_  
\_\_\_\_\_  
Zo ja, waarvoor? : \_\_\_\_\_  
\_\_\_\_\_  
i. Heeft u, om in de straat te parkeren, een parkeervergunning nodig? Ja  
Hoeveel parkeervergunningen kunnen er maximaal : **1**  
worden aangevraagd?  
Wat zijn de kosten voor deze parkeervergunning per jaar? € 600

### 11 Garanties

- a. Zijn er lopende onderhoudscontracten en/of garantieregelingen overdraagbaar aan de koper? Nee  
(Zoals dakbedekking, cv-installatie, dubbele beglazing, etc.)  
Zo ja, welke? : \_\_\_\_\_  
\_\_\_\_\_

### 12 De VvE en onderlinge verhoudingen

- Is de VvE ingeschreven in het Handelsregister (Kamer van koophandel)? Ja  
Inschrijvingsnummer Kamer van Koophandel: : **52336948**  
b. Uit hoeveel appartementsrechten bestaat de VvE? : **4**  
c. Is er een eigenaar met 50% of meer dan 50% van het aantal stemmen? Nee  
d. Breukdeel van het aandeel in het : **37,5%**  
appartementencomplex: Woning:  
Berging: : **nvt**  
Parkeerplaats: : **nvt**  
e. Aantal stemmen voor dit appartement: : **37,5**

### 13 De bestuurder(s) ('het bestuur')

Nieuw Amsterdams Huys  
Kromme-Mijdrechtstraat 23  
1079KN, AMSTERDAM  
Tel: 0202374768  
E-mail: [info@amsterdamshuys.nl](mailto:info@amsterdamshuys.nl)  
[www.nieuwamsterdamshuys.nl](http://www.nieuwamsterdamshuys.nl)



- a. Is er een professionele bestuurder? **Nee**
- b. Zo nee, is de bestuurder lid van de VvE? **Ja**

#### 14 De vergadering van eigenaars

- a. Wordt er ten minste eenmaal per jaar vergaderd? **Ja**
- b. Zijn er notulen en/of schriftelijke besluiten en actielijsten van de laatste twee vergaderingen beschikbaar? **Ja**
- c. Lopen er procedures tot vernietiging van besluiten? **Nee**  
 Zo ja, om welke besluiten gaat het? : \_\_\_\_\_  
 \_\_\_\_\_

#### 15 Verzekeringen

- a. Is er een collectieve opstalverzekering? **Ja**
- b. Is daar een 'appartementenclausule' in opgenomen? **Ja**
- c. Is er een collectieve wettelijke aansprakelijkheidsverzekering? **Ja**

#### 16 Het reservefonds, meerjarenonderhoudsplan (MJOP) en bijdrage VvE

- a. Is er een reservefonds? **Ja**  
 Hoe hoog is het reservefonds en wat is de peildatum? Bedrag: **€ 38588**  
 Datum: **31-12-2025**
- b. Is er een meerjarenonderhoudsplan aanwezig? **Ja**  
 Hoe oud is het meerjarenonderhoudsplan en welke : **1 jaar oud, van 2026 tot 2036**  
 periode bestrijkt het plan? Jaar:  
 Periode: **: 10 jaar**
- c. Zo nee, hoe wordt vastgesteld wat moet worden gereserveerd voor groot onderhoud? : \_\_\_\_\_  
 \_\_\_\_\_
- d. Te betalen maandelijkse bijdrage is in totaal: **€ 437**  
 Waarvan:  
 Exploitatiekosten (servicekosten) € \_\_\_\_\_  
 Reservering voor onderhoud € \_\_\_\_\_  
 Stookkosten (voorschot) € \_\_\_\_\_
- e. Zijn er eenmalige en/of incidentele bijdragen verschuldigd? **Nee**  
 Zo ja, waarvoor, wat is het bedrag en wanneer moeten deze worden betaald? : \_\_\_\_\_  
 \_\_\_\_\_  
 Bedrag: € \_\_\_\_\_  
 Te voldoen per: \_\_\_\_\_
- f. Zijn alle aan de VvE verschuldigde bedragen betaald? **Ja**  
 Zo nee, welke niet? : \_\_\_\_\_  
 \_\_\_\_\_
- a. Overige zaken(Overige zaken die de koper naar uw mening moet weten) : **De twee stijlkamers zijn ook monument**

# CMS titel

*U kunt de tekst van de CMS pagina voor de brochure aanpassen onder Instellingen > Templates > Vrije tekst pagina's.  
Het indexnummer van deze pagina is 8010.*

*Qua opmaak kunt u alleen gebruik maken van cursief, onderstreept en **dikgedrukt**.*

Nieuw Amsterdams Huys  
Kromme-Mijdrechtstraat 23  
1079KN, AMSTERDAM  
Tel: 0202374768  
E-mail: [info@amsterdamshuys.nl](mailto:info@amsterdamshuys.nl)  
[www.nieuwamsterdamshuys.nl](http://www.nieuwamsterdamshuys.nl)

