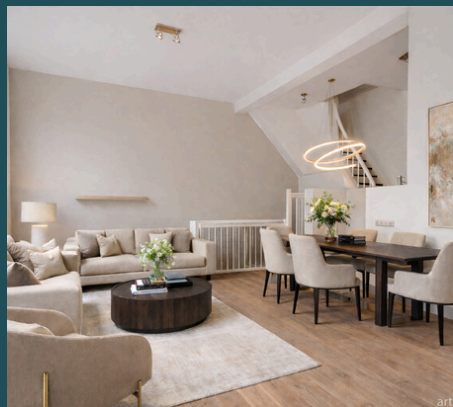


# Botermarkt 31, HAARLEM

VRAAGPRIJS: € 499.500 K.K.



INFO@DAMENMAKELAARS.NL  
DAMENMAKELAARS.NL  
071 361 9343

## ● Kenmerken

Woonoppervlakte	<b>80 m<sup>2</sup></b>
Inhoud	<b>315 m<sup>3</sup></b>
Aantal kamers	<b>3</b>
Aantal slaapkamers	<b>1</b>
Bouwjaar	<b>1880</b>
Energie label	<b>A</b>
Isolatie	<b>dubbel glas</b>



Vraagprijs € 499.500 k.k.



# ● Omschrijving

Volledig gerenoveerde stadswoning met eigen entree, luxe badkamer en toplocatie in beschermd stadsgezicht

Zeg maar ja tegen wonen in het hart van Haarlem — op Botermarkt 31, midden in een van de meest karaktervolle en historisch waardevolle stadsgezichten van Nederland. Deze instapklare stadswoning (type maisonette) is verbazingwekkend ruim, licht, en vol comfort — en dat alles met behoud van de historische charme.

Kenmerken in één oogopslag

- Woonoppervlakte 80 m<sup>2</sup>, verdeeld over drie woonlagen;
- Eigen entree op de begane grond; praktische berging met wasmachineaansluiting;
- Lichte woonkamer met hoge ramen en moderne open L-keuken (met inbouwapparatuur);
- Royale slaapkamer (ca. 24 m<sup>2</sup>) en luxueuze badkamer met ligbad, aparte douche en toilet;
- Gelegen binnen een beschermd stadsgezicht: een plek met cultuurhistorische allure en karakter;
- Alles binnen handbereik: markt, cafés, winkels, station, cultuur & terrassen

Indeling per verdieping

Begane grond (1e woonlaag):

Entree met ruime berging voor opslag en witgoed. Dankzij de eigen toegang voelt deze woning zeer privé, terwijl je direct deel uitmaakt van het levendige stadsleven.

Eerste verdieping (2e woonlaag):

Overloop, toilet, vervolgens een heerlijke woonkamer met hoge, lichte ramen die uitzicht bieden op het sfeervolle straatbeeld over de Botermarkt. De open keuken in L-opstelling is modern en uitgevoerd met inbouwapparatuur.

Tweede verdieping (3e woonlaag):

Een royale slaapkamer met aangrenzende luxueuze badkamer, compleet met ligbad, aparte douche, toilet en elegant wastafelmeubel.

Waarom deze locatie uniek is

De Botermarkt is een historisch plein waarop drie keer per week een markt wordt gehouden, omringd door sfeervolle cafés, boetieks en cultuurhistorische panden.

Jouw huis staat midden in een beschermd stadsgezicht — dat betekent dat elke gevel, gevelsteen, raam en straatbeeld zorgvuldig bewaard wordt, en dat je bij verbouwing altijd met respect voor het verleden te werk gaat.

Het is juist die historische context die wonen hier extra bijzonder maakt. Je woont niet alleen in een huis, maar in een levend monument waar authenticiteit, geschiedenis en alledaagse gezelligheid samenkomen.

## ● Vervolg

Pluspunten op een rij

- Monumentale allure + modern comfort: volledig gerenoveerd met oog voor details én luxe;
- Zeer centrale locatie: sfeervol, historisch hart met winkels, horeca en OV om de hoek;
- Beschermd stadsgezicht: unieke combinatie van karakter, bescherming en culturele waarde;
- Privacy én stadsleven: eigen entree en toch middenin het leven op de Botermarkt.

Servicekosten:

- volgens voorlopige begroting VVE bedragen de servicekosten ca. € 220 per maand.

Een unieke kans voor wie op zoek is naar luxe, ruimte en veelzijdigheid op een toplocatie in de stad!

Neem contact met ons op voor een bezichtiging of meer informatie.

**Enkele afbeeldingen betreffen artist impressions; deze renders zijn uitsluitend ter illustratie van de mogelijke inrichting en afwerking van de woning.**











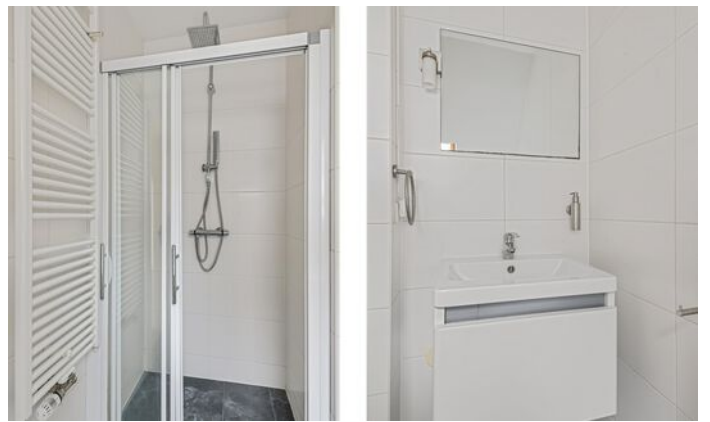




Artist impressie

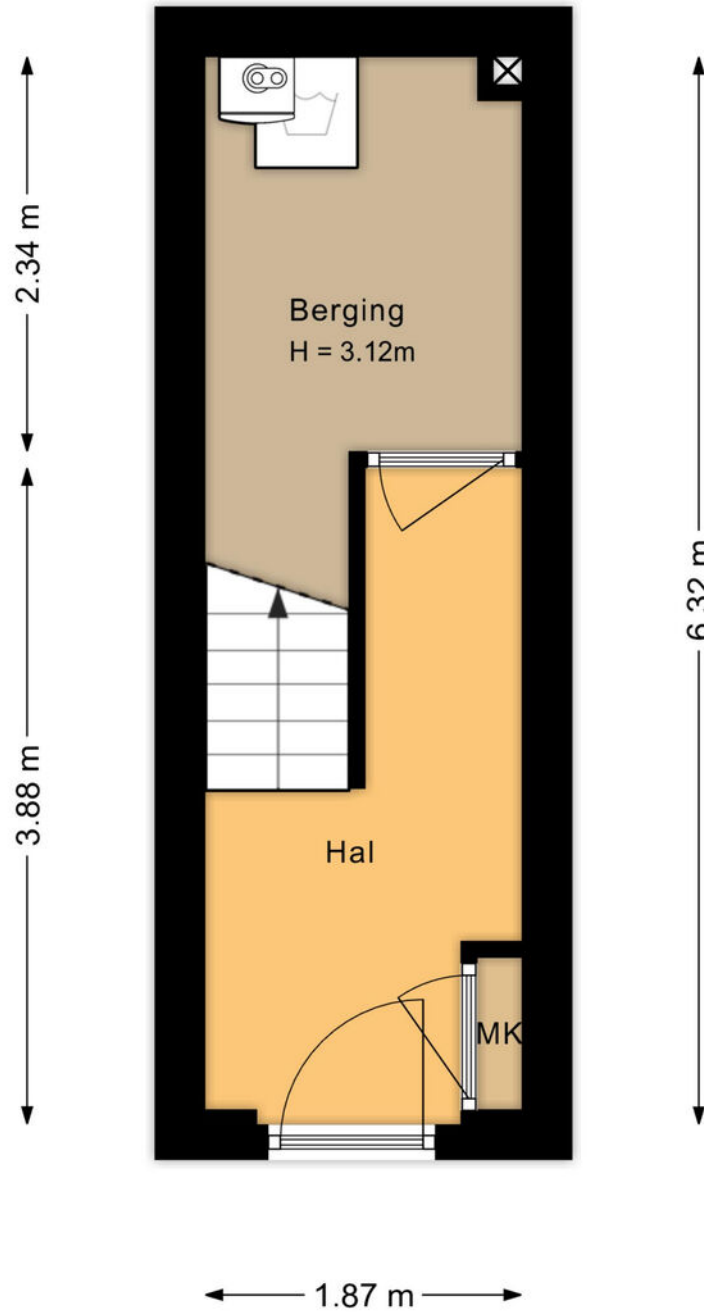






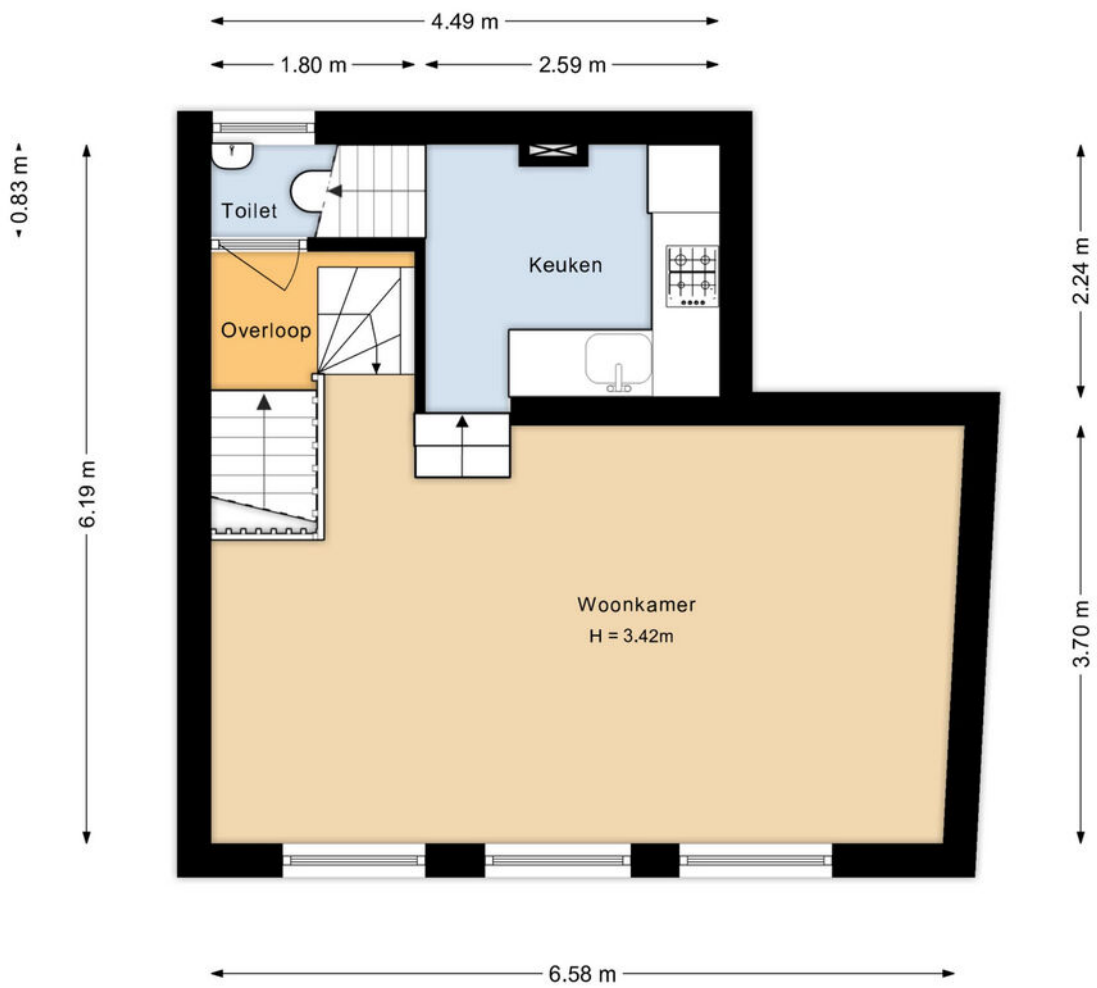


● Plattegrond



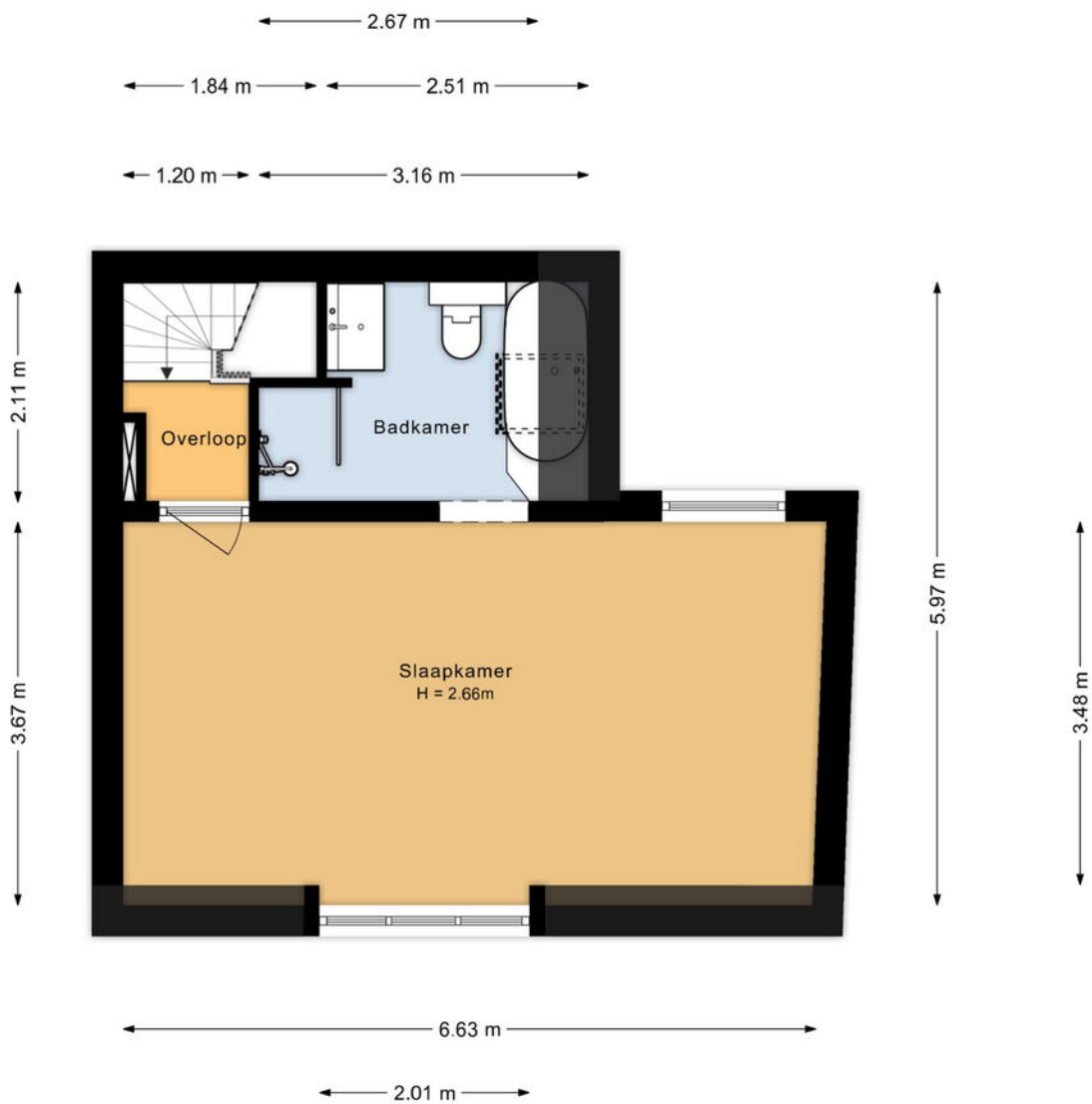
Begane grond  
Botermarkt 31  
Haarlem

# ● Plattegrond



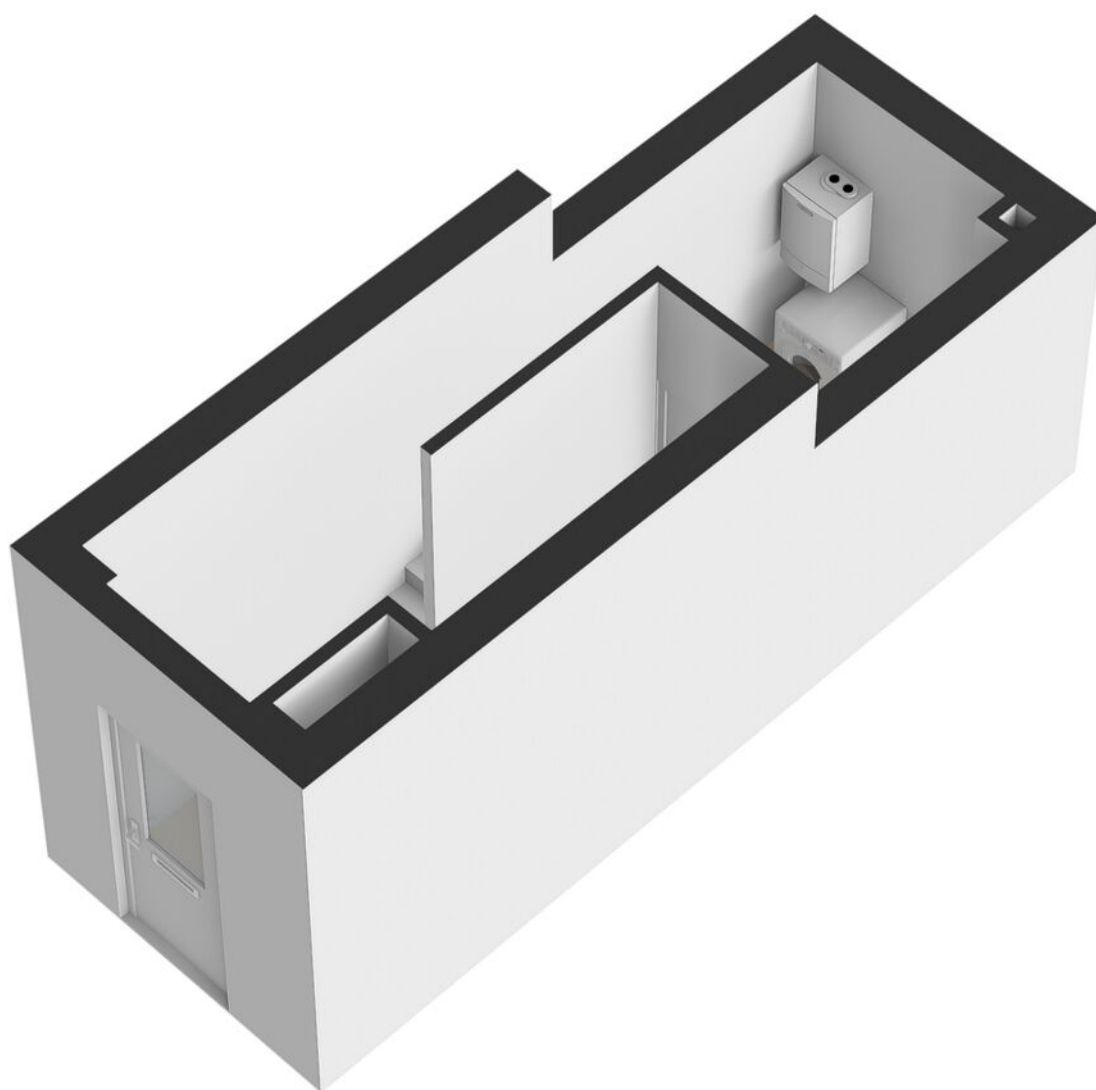
Eerste verdieping  
Botermarkt 31  
Haarlem

# ● Plattegrond

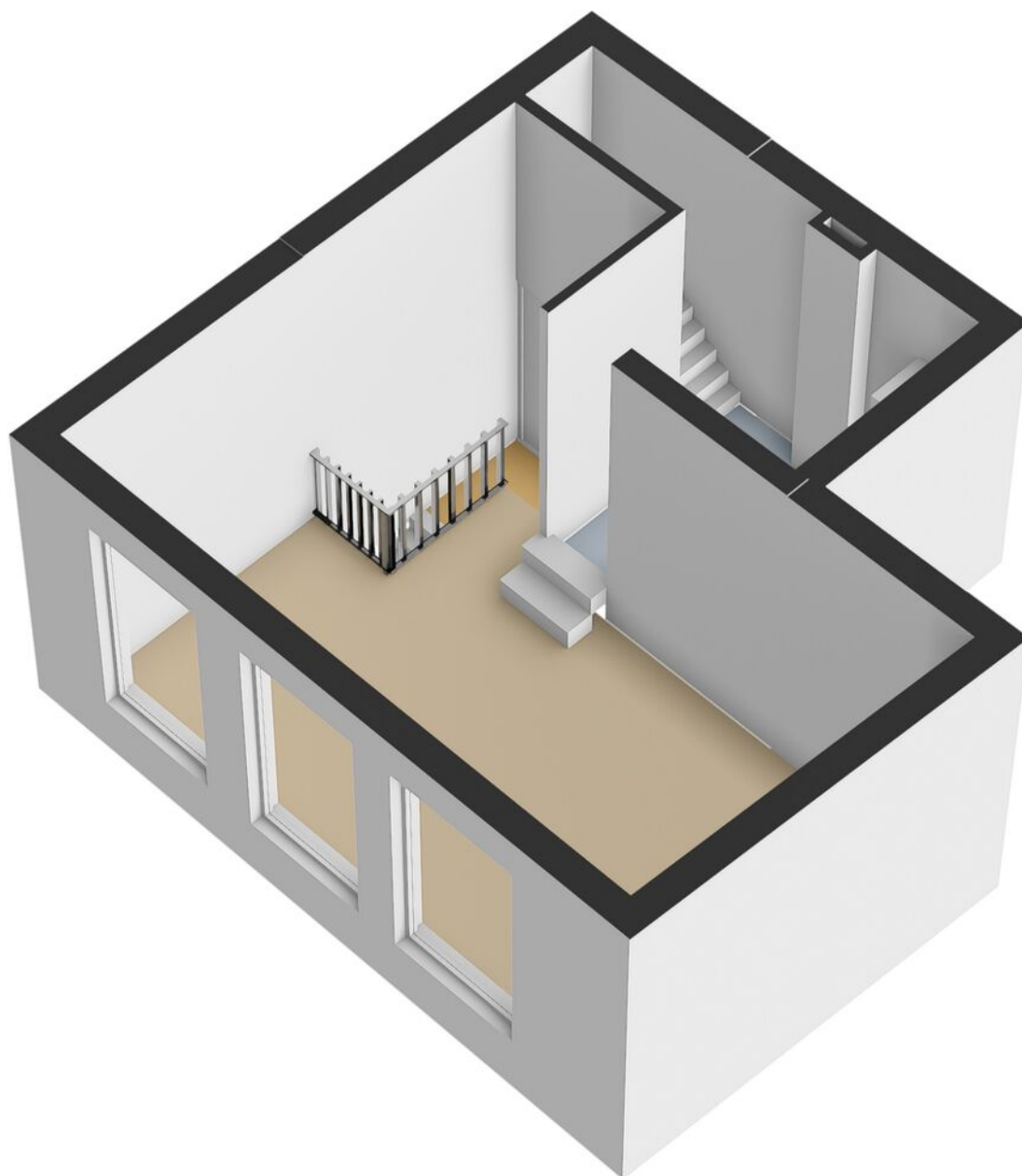


Tweede verdieping  
Botermarkt 31  
Haarlem

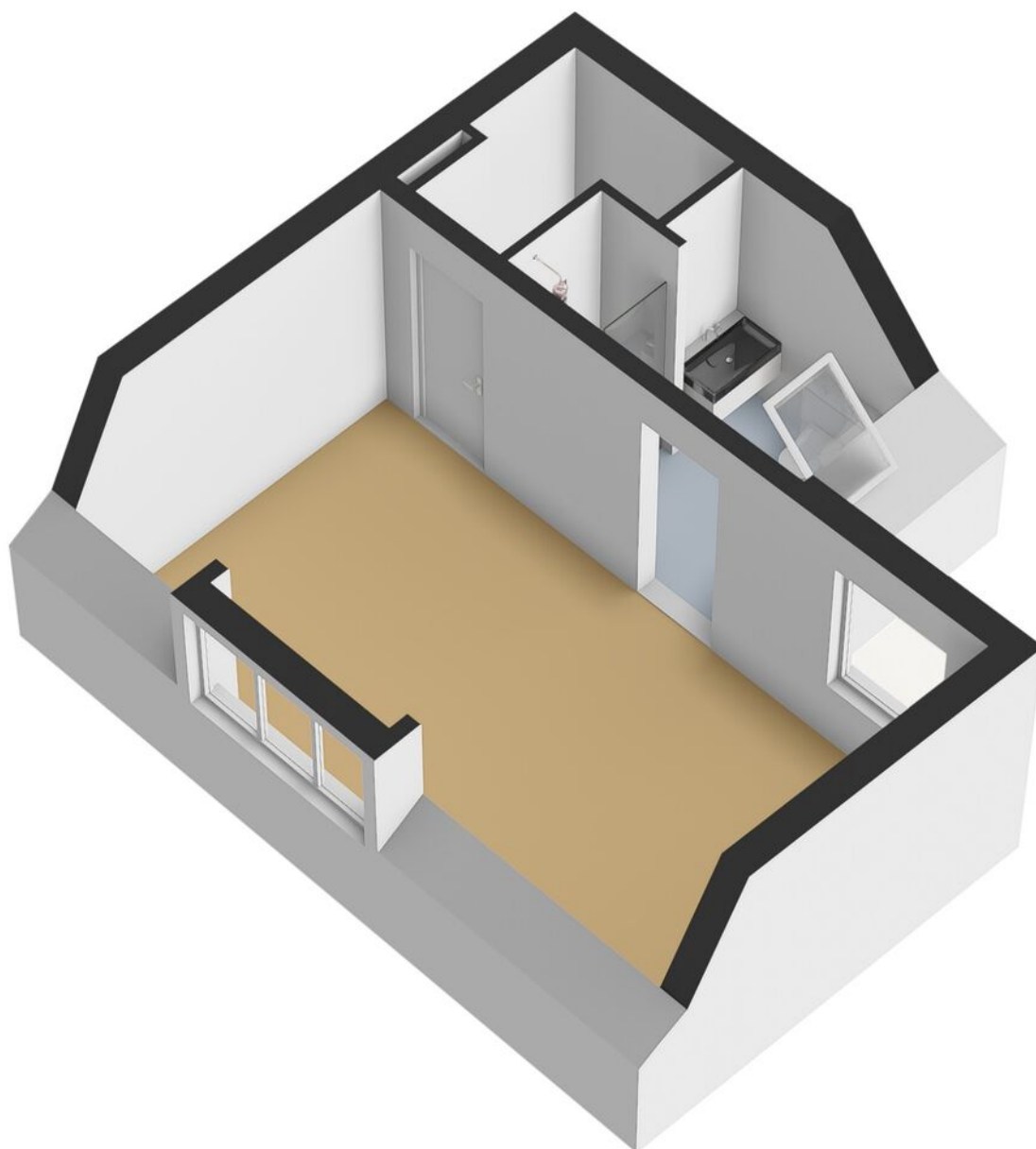
## ● Plattegrond



# ● Plattegrond



# ● Plattegrond




# Kadastrale kaart

Kadastrale kaart

Uw referentie: DSF

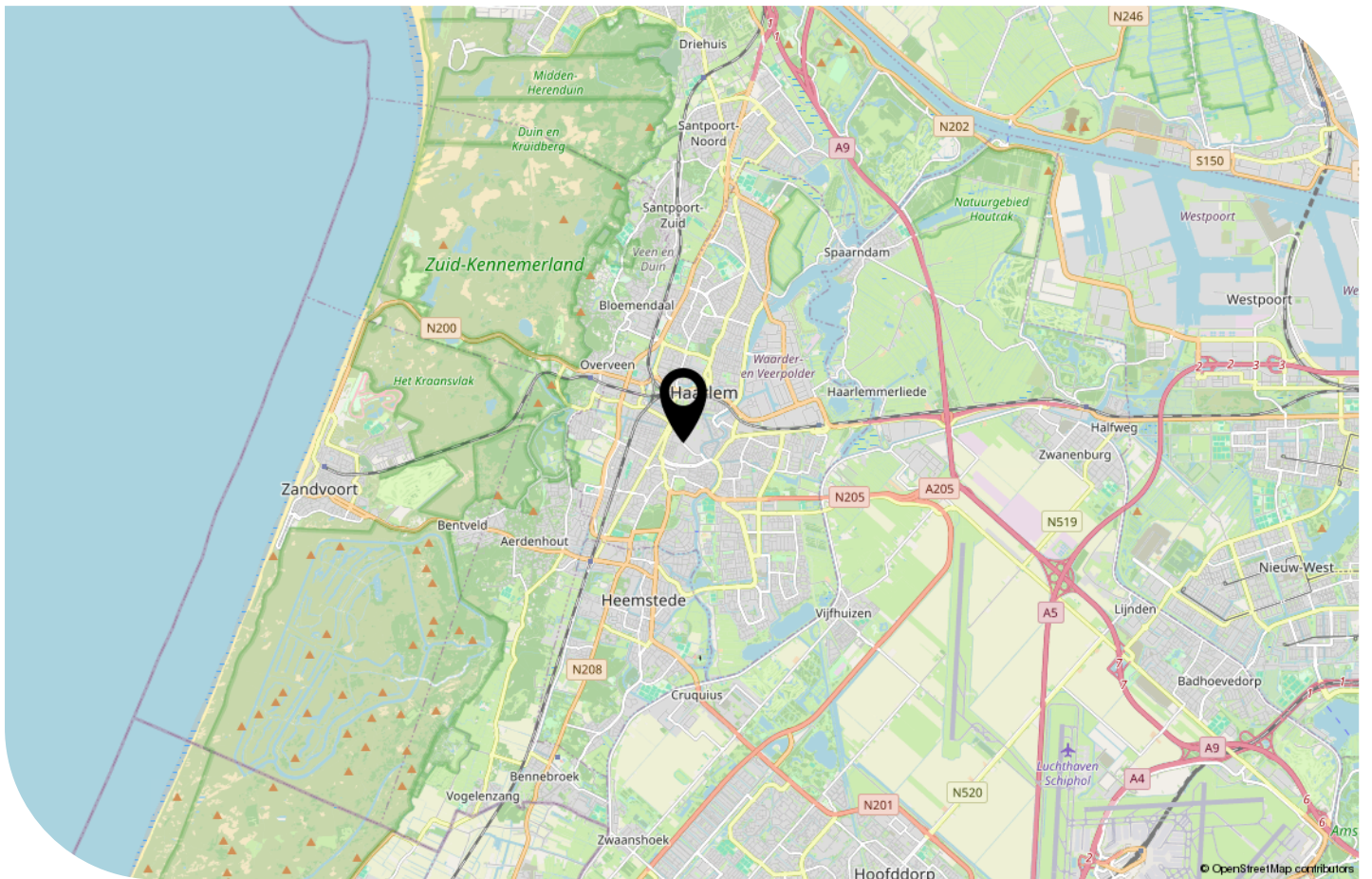
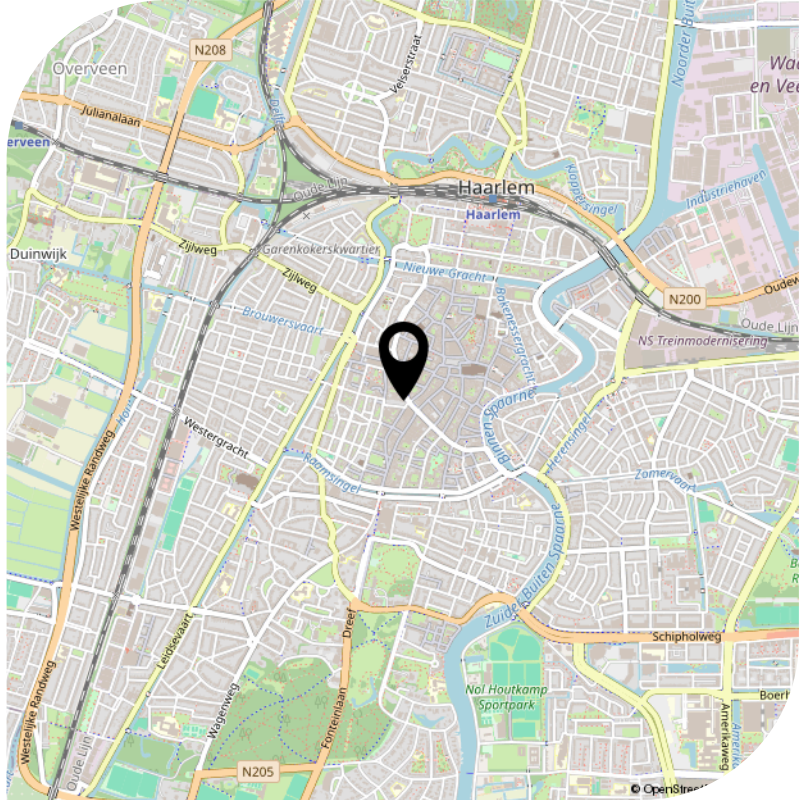
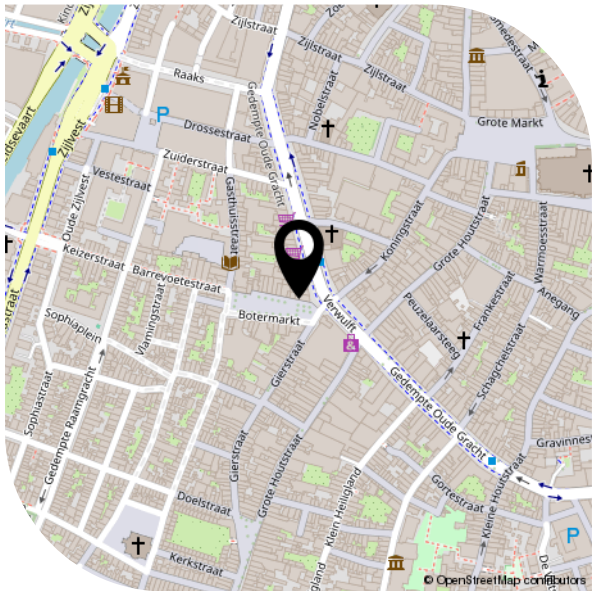


12345	Deze kaart is noordgericht	Schaal 1: 500	
25	Perceelnummer	Kadastrale gemeente Haarlem	
—	Huisnummer	Sectie C	
—	Vastgestelde kadastrale grens	Perceel 1333	
—	Voorlopige kadastrale grens		
—	Administratieve kadastrale grens		
—	Bebouwing		

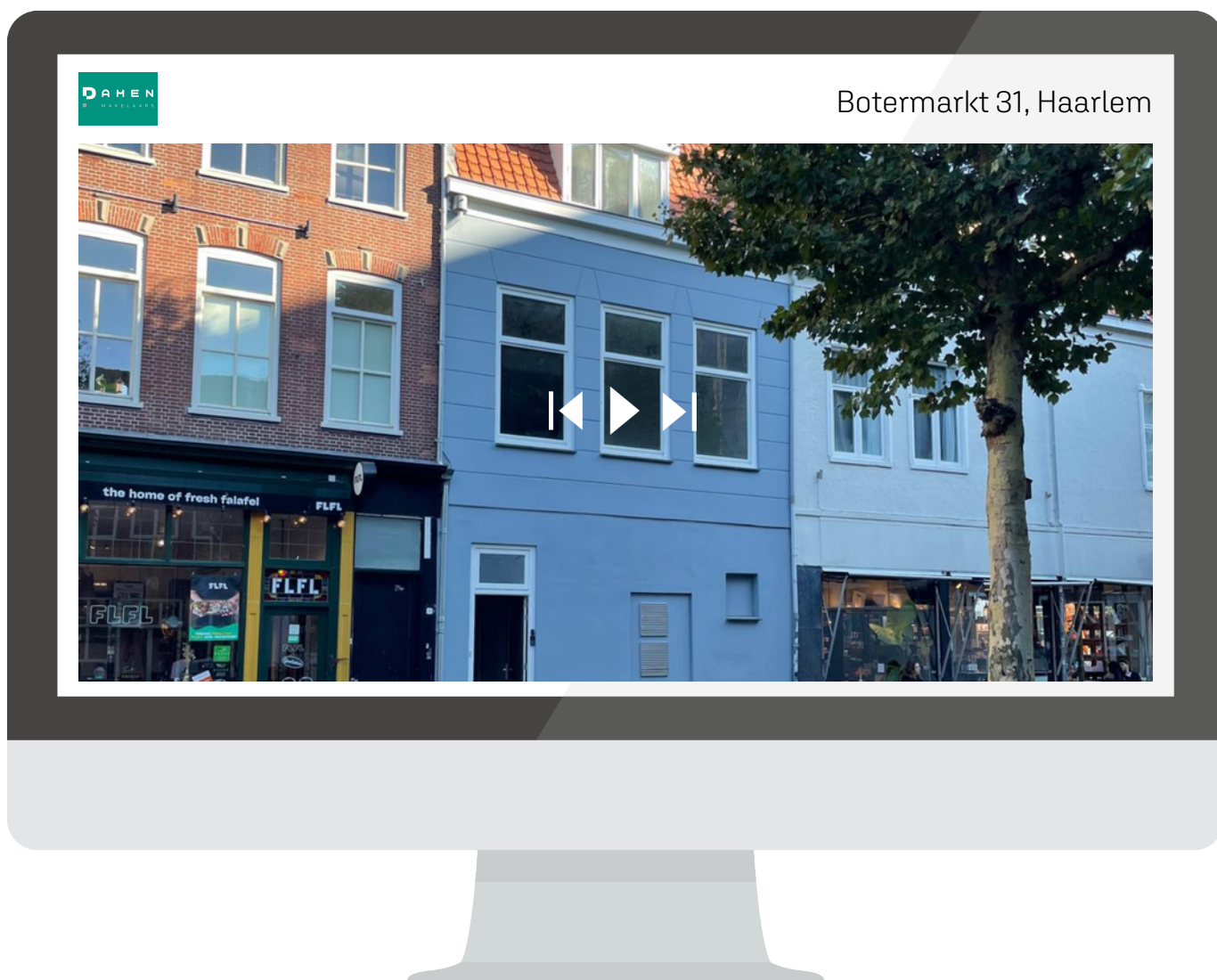
Voor een eensluitend uittreksel, geleverd op 17 juni 2025  
De bewaarder van het kadaster en de openbare registers

Aan dit uittreksel kunnen geen betrouwbare maten worden ontleend.  
De Dienst voor het kadaster en de openbare registers behoudt zich de intellectuele eigendomsrechten voor, waaronder het auteursrecht en het databankenrecht.

# Locatie op de kaart



- Bekijk deze woning online!



*Scan deze code  
en bekijk de woning  
op je mobiel!*

