



BACHLAAN 16, 3706 BC ZEIST

€549.000,-



KENMERKEN & SPECIFICATIES



Bouwjaar:

1986



Soort:

Tussenwoning



Slaapkamers:

4



Gebruiksoppervlakte:

109m²



Perceeloppervlakte:

126m²



Energie label:

A

BESCHRIJVING

RUIME TUSSENWONING MET 4 SLAAPKAMERS, DAKKAPELLEN, 7 ZONNEPANELEN EN ENERGIELABEL A IN ZEIST

Deze ruime eengezinswoning aan de Bachlaan 16 in Zeist betreft een goed onderhouden tussenwoning met vier slaapkamers, dakkapellen en energielabel A. De woning is gebouwd in 1986 en beschikt over een woonoppervlakte van ca. 109 m² en een perceel van ca. 126 m².

De woning is volledig voorzien van kunststof kozijnen (voorzijde) en volledig dubbele (HR) beglazing. Daarnaast beschikt de woning over elektrische rolluiken, 7 zonnepanelen en een Vaillant HR-combiketel uit 2012 voor zowel verwarming als warm water. Mechanische ventilatie zorgt voor een gezond en comfortabel binnenklimaat.

De woning is netjes afgewerkt met een tegelvloer op de begane grond en tapijt op de verdiepingen. De wanden van de woonkamer zijn behandeld met spachtelputz. In de rest van de woning zijn de wanden behangen. Dankzij de praktische indeling en de ruime kamers is deze woning uitermate geschikt voor (jonge) gezinnen.

Gelegen in een rustige, kindvriendelijke en bosrijke woonomgeving aan de rand van Zeist, met alle voorzieningen op korte afstand.

Bijzonderheden:

- Gelegen in Zeist
- Type woning: tussenwoning (eengezinswoning)
- Bouwjaar: 1986
- Woonoppervlakte: ca. 109 m²
- Perceeloppervlakte: ca. 126 m²
- Energielabel A
- Voorzien van 7 zonnepanelen Kunststof kozijnen met volledige dubbele beglazing en elektrische rolluiken
- 4 slaapkamers en 2 dakkapellen
- Verwarming en warm water via Vaillant HR-combiketel (2012)
- Mechanische ventilatie aanwezig
- Onderhoudsvriendelijke achtertuin op het noorden met schuur
- Gelegen in een rustige, kindvriendelijke en bosrijke omgeving
- Oplevering: in overleg

Lees verder



BESCHRIJVING

INDELING

Begane grond (betonnen vloer)

Bij binnenkomst komt u in de ruime entreehal met toegang tot de meterkast, het moderne toilet, de trapopgang naar de eerste verdieping en de woonkamer. De hal is afgewerkt met een betegelde vloer en behangen wanden.

De toiletruimte is luxe uitgevoerd, volledig betegeld en voorzien van een zwevend closet, een fonteintje.

Woonkamer (ca. 6,60 x 5,17 m)

De heerlijk lichte woonkamer is ruim en praktisch ingedeeld en voorzien van een tegelvloer, spachtelputz wanden. Dankzij de royale afmetingen is er voldoende ruimte voor een comfortabele zit- en eethoek. Tevens beschikt de woonkamer over een handige trapkast voor extra bergruimte.

Vanuit de woonkamer heeft u toegang tot zowel de keuken als de achtertuin.

Keuken (ca. 2,81 x 2,72 m)

De keuken is gelegen aan de voorzijde van de woning en biedt uitzicht op de straat. De keuken is geplaatst in een L-opstelling en voorzien van diverse inbouwapparatuur, waaronder een vaatwasser, keramische kookplaat, afzuigkap, magnetron, oven en koelkast/vriezer. Het raam is uitgevoerd in kunststof kozijnen met dubbele beglazing en voorzien van een elektrisch rolluik.

Via de woonkamer bereikt u de onderhoudsvriendelijke achtertuin (ca. 10,00 x 5,41 m), gelegen op het noorden. De tuin is netjes betegeld en beschikt over een schuur. Een fijne plek om te ontspannen met weinig onderhoud.

Eerste verdieping (betonnen vloer)

Via de beklede trap bereikt u de overloop, welke is afgewerkt met tapijt en behangen wanden. Vanaf hier heeft u toegang tot drie slaapkamers, de badkamer en de trapopgang naar de tweede verdieping.

Slaapkamer 1 (tuinzijde, ca. 3,36 x 2,70 m)

Voorzien van tapijt en behangen wanden. De kamer beschikt over een dakkapel, wat zorgt voor extra ruimte en licht.

Lees verder



BESCHRIJVING

Slaapkamer 2 (ca. 2,41 x 4,39 m)

Recht vooruit vanaf de overloop. Ook deze kamer is voorzien van een dakkapel, tapijt en behangen wanden.

Slaapkamer 3 (straatzijde, ca. 3,77 x 3,10 m)

Ruime slaapkamer met tapijt, behangen wanden, een wastafel en een elektrisch rolluik.

Badkamer (ca. 2,01 x 2,58 m)

De badkamer is volledig betegeld. De badkamer beschikt over een ligbad, inloopdouche, wastafelmeubel en een toilet.

Tweede verdieping (zolder)

Via een beklede trap bereikt u de zolderverdieping. De overloop is afgewerkt met tapijt en behangen wanden. Hier bevinden zich de opstelplaats voor de cv-ketel en de aansluiting voor de wasmachine. Het houten plafond betreft een getimmerde vliering over de gehele breedte van de woning, voorzien van een uitklapbare vlizotrap.

Slaapkamer 4 (ca. 2,17 x 3,19 m.)

Op zolder beschikt over zowel een dakkapel als een Velux-klapraam, wat zorgt voor extra ruimte en veel lichtinval. De kamer is ruim en afgewerkt met tapijt en behangen wanden. Deze ruimte is ideaal als extra slaapkamer, werkruimte of hobbykamer.

Exterieur: Achtertuin (ca. 10,00 x 5,41 m.)

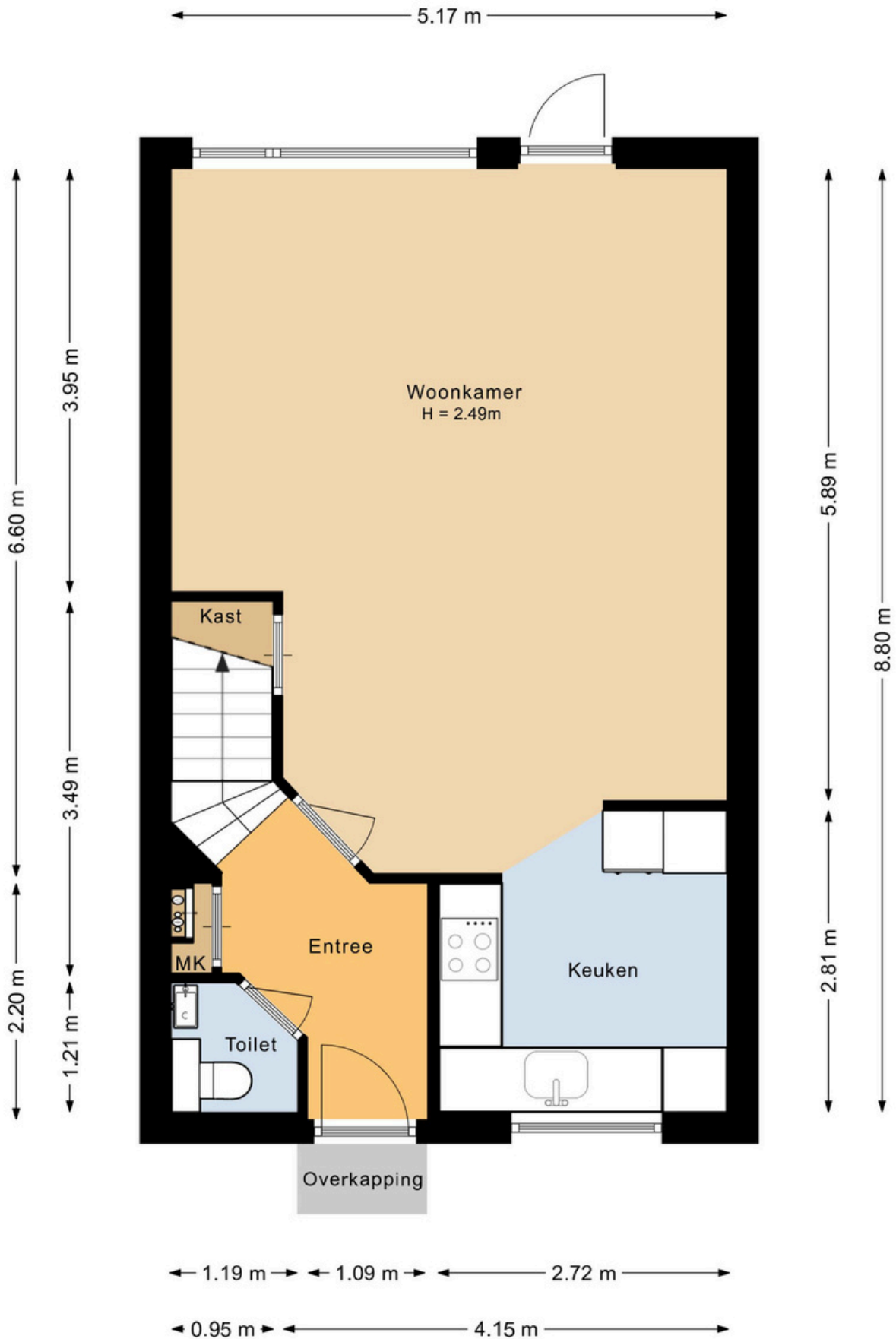
De achtertuin is onderhoudsvriendelijk aangelegd en volledig betegeld. De tuin is gelegen op het noorden en biedt voldoende ruimte voor een zitgedeelte. Dankzij de rustige ligging is het hier heerlijk genieten van het buitenleven. Tevens is er een praktische schuur aanwezig.

Disclaimer Deze informatie is met zorg samengesteld. Aan de inhoud kunnen geen rechten worden ontleend. Alle opgegeven maten en gegevens zijn indicatief. Een koopovereenkomst komt pas tot stand na ondertekening door beide partijen.

VOOR- EN ZIJZICHT



BEGANE GROND



BEGANE GROND



BEGANE GROND



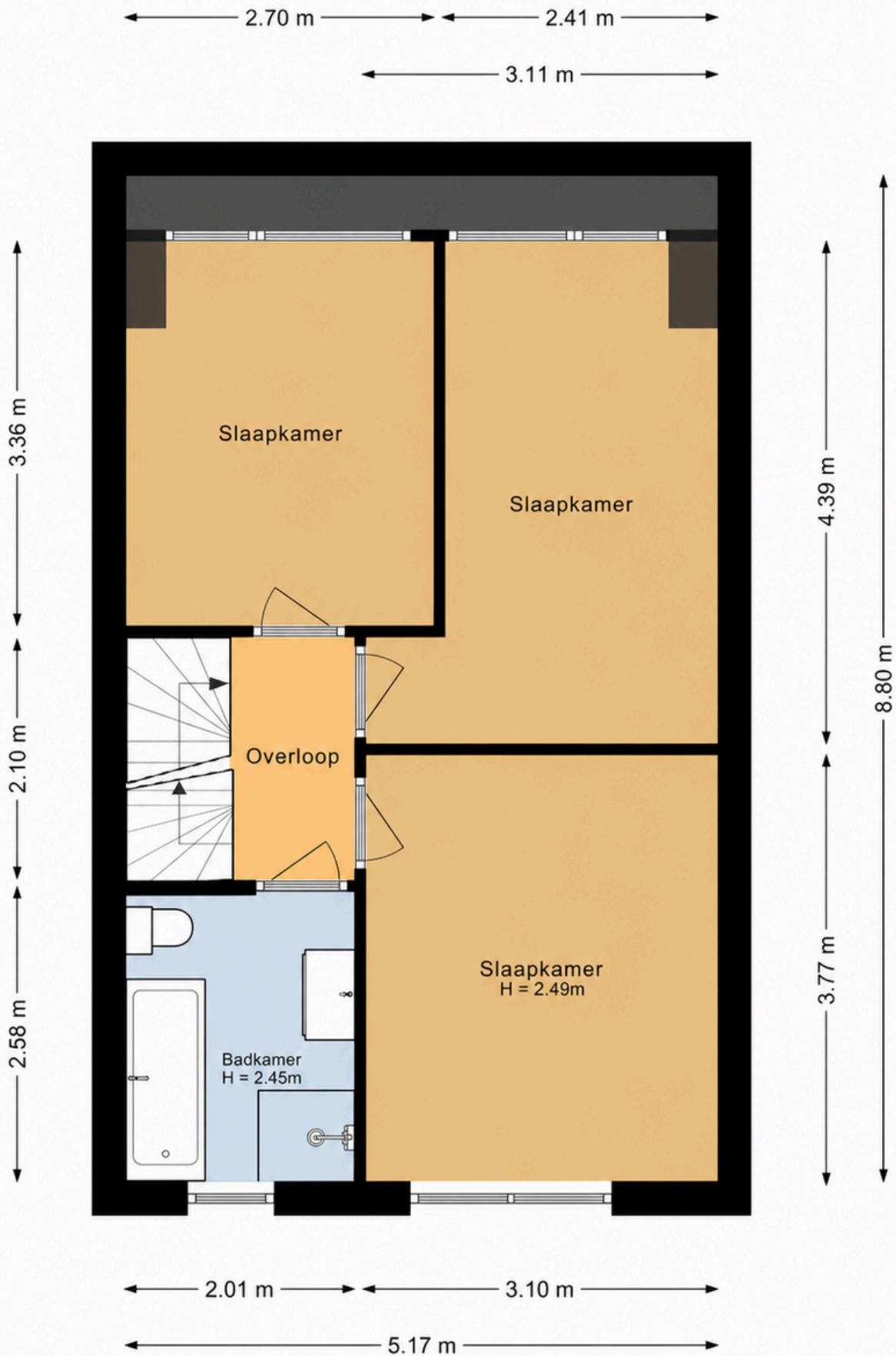
BEGANE GROND



BEGANE GROND



EERSTE VERDIEPING





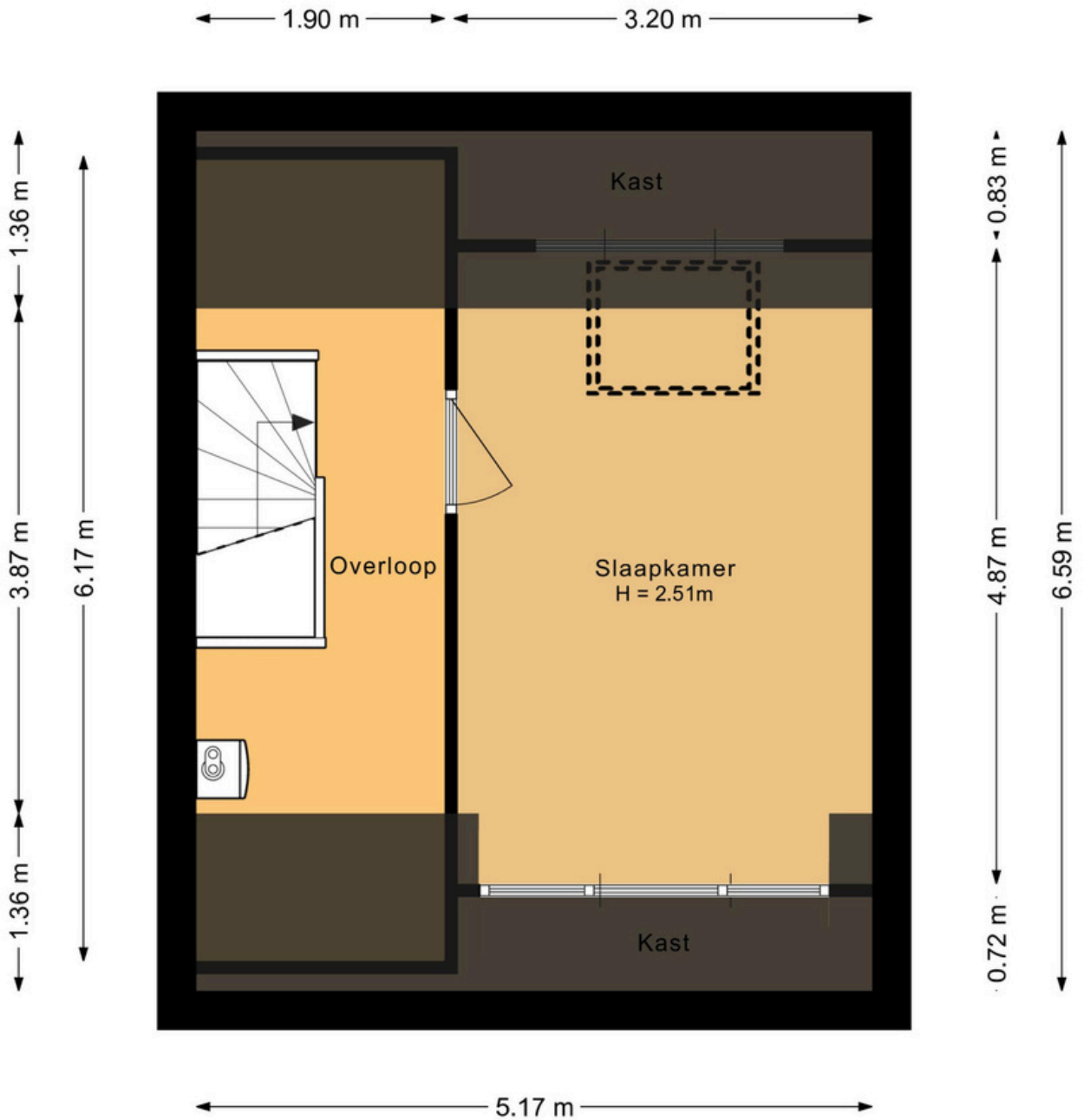
EERSTE VERDIEPING



EERSTE VERDIEPING



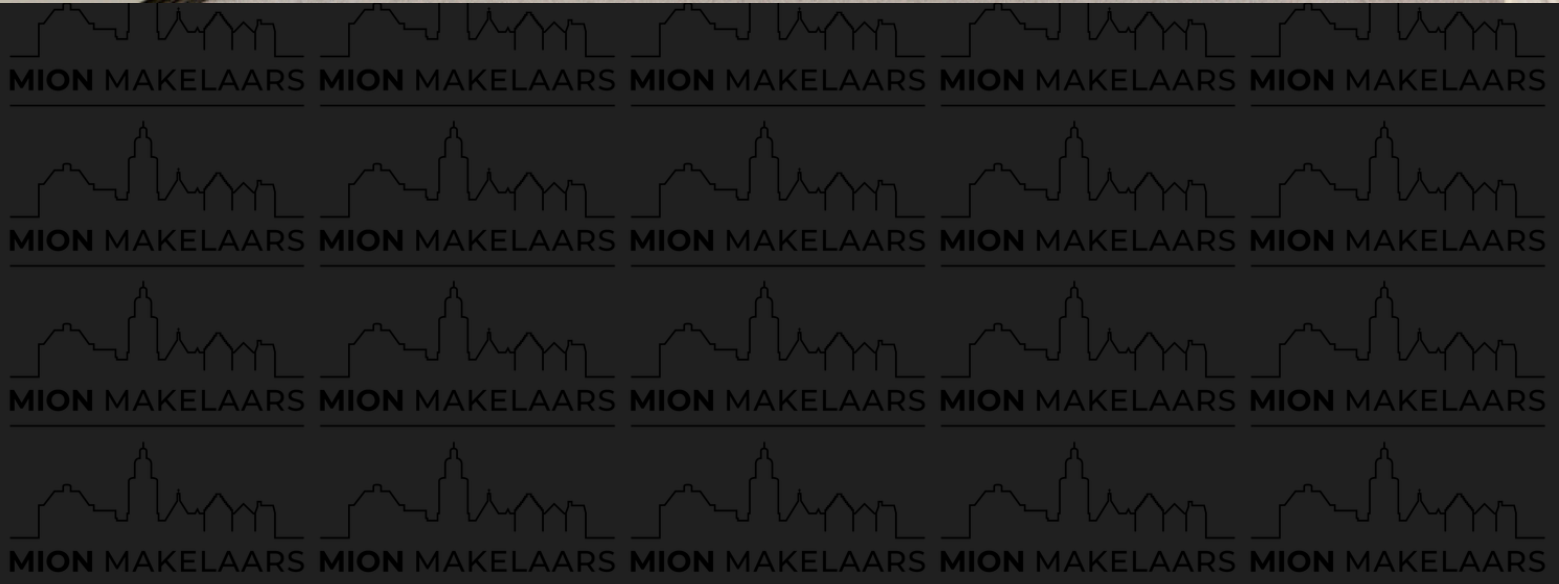
TWEEDE VERDIEPING



TWEEDE VERDIEPING



TWEEDE VERDIEPING



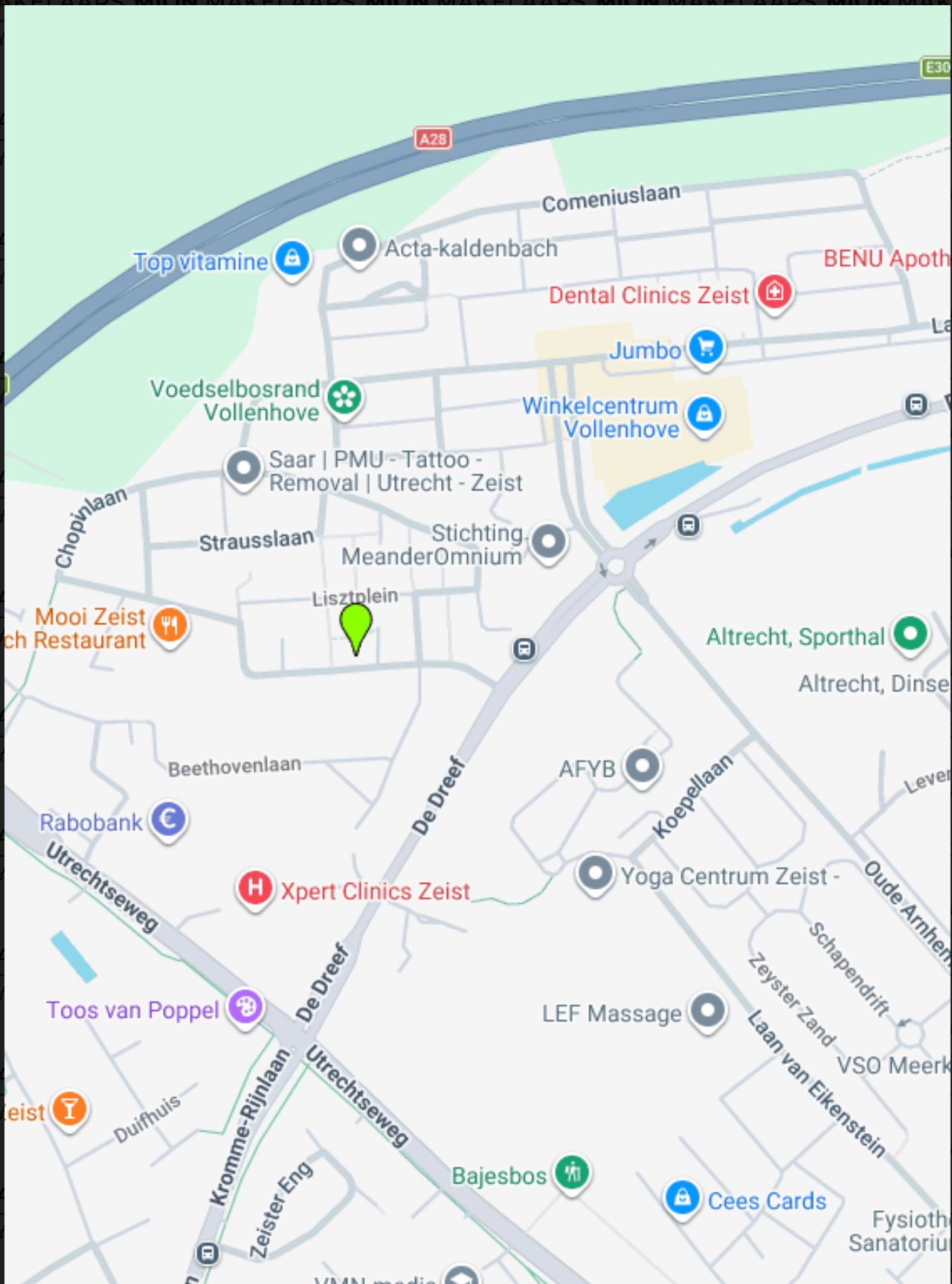
TUIN







LOCATIE OP DE KAART



HEEFT U INTERESSE?



MION MAKELAARS

Boerenverdriet 20
4613 AK Bergen op Zoom

0164 782 444 | info@mionmakelaars.nl

www.mionmakelaars.nl