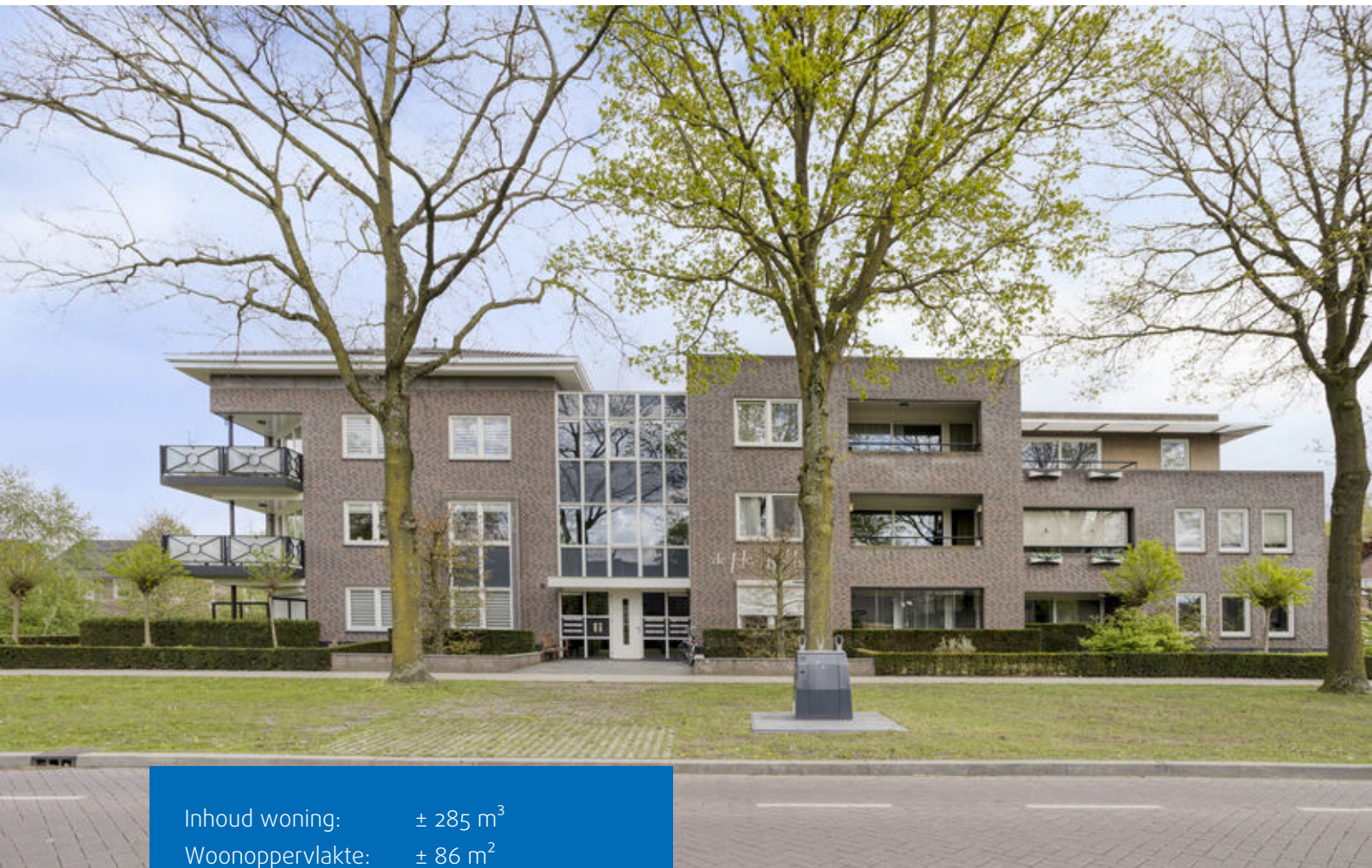




Modern en licht hoekappartement

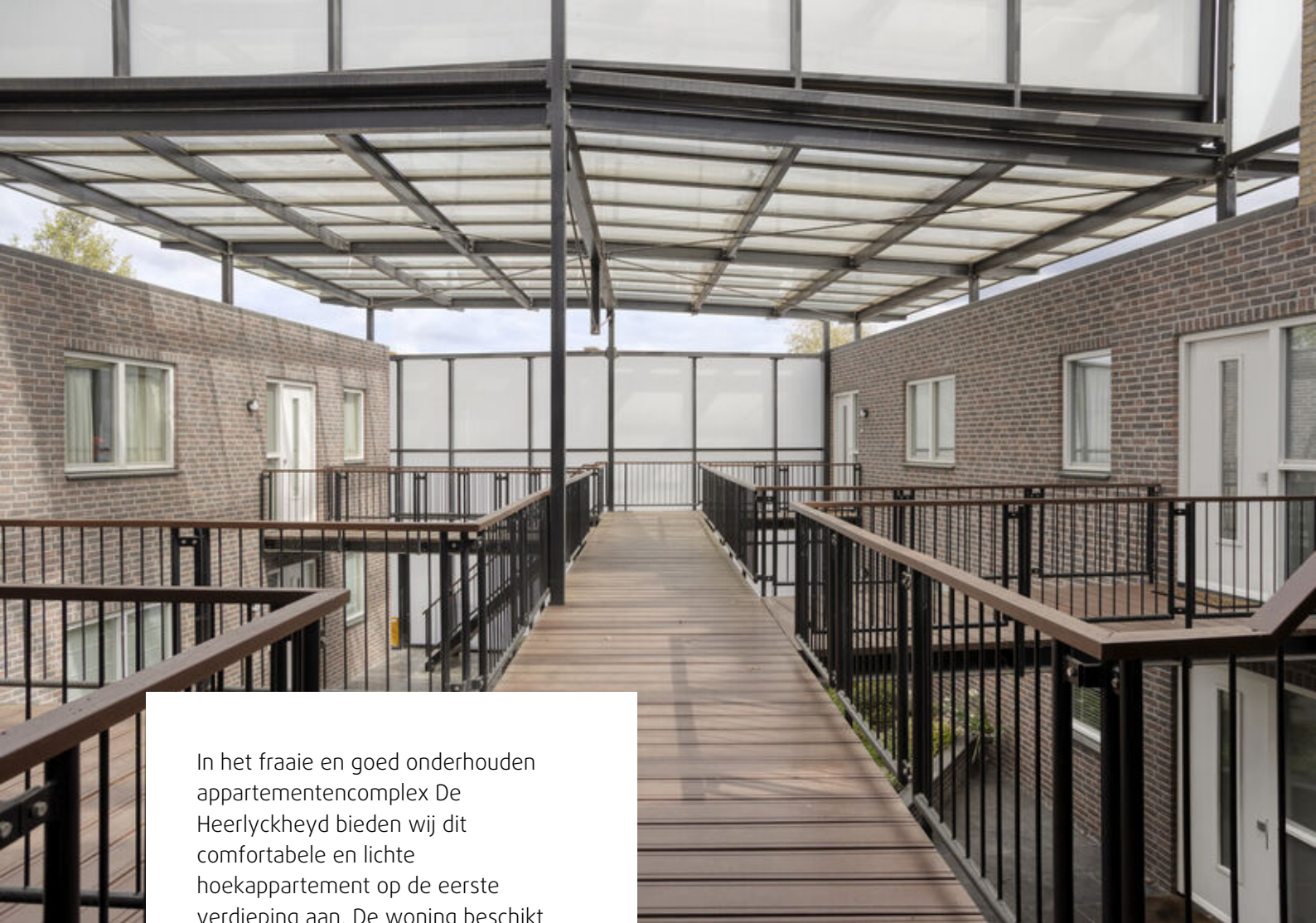
GEMERT
Vondellaan 159

Kenmerken & specificaties

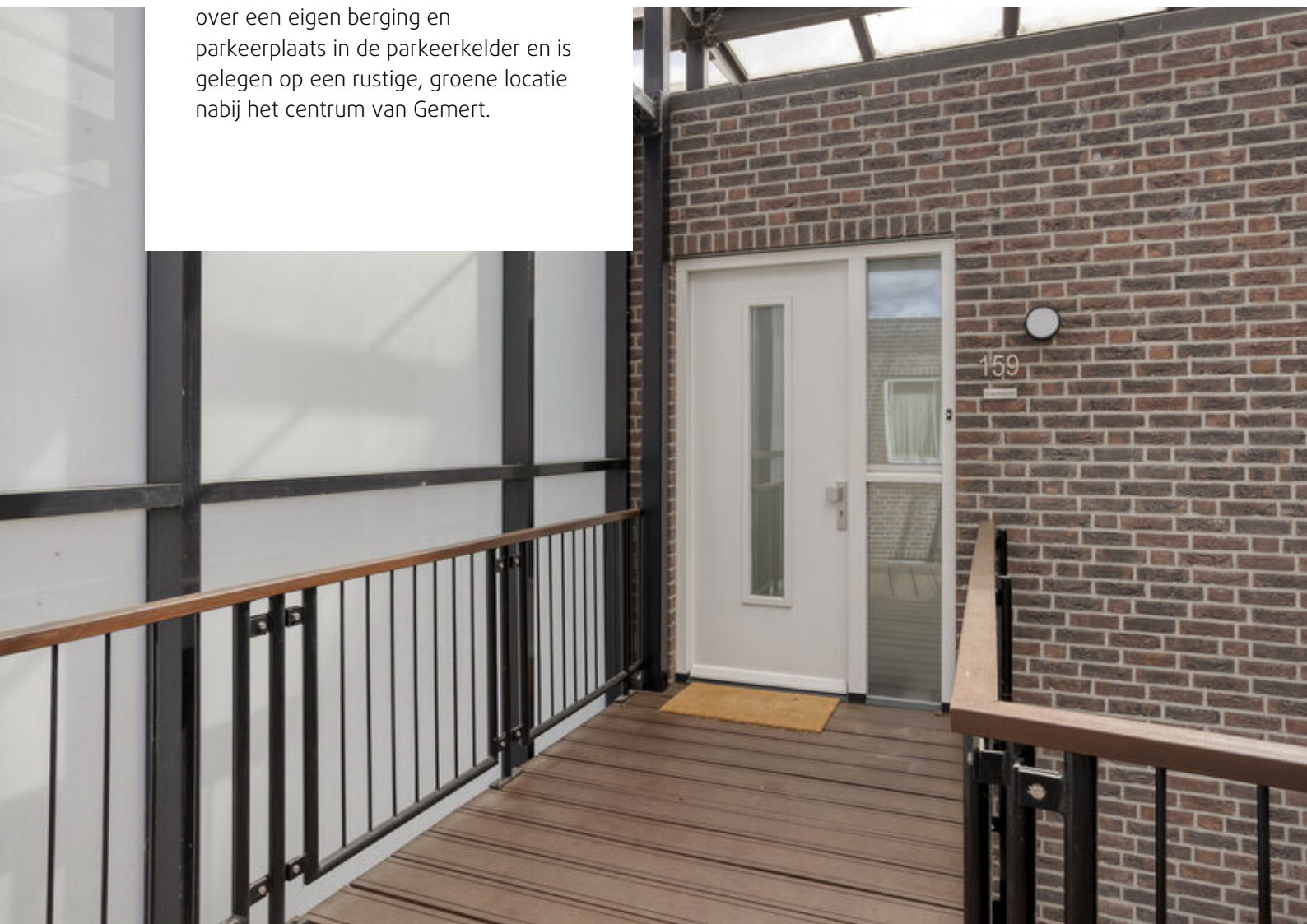


Inhoud woning: $\pm 285 \text{ m}^3$
Woonoppervlakte: $\pm 86 \text{ m}^2$
Externe bergruimte: $\pm 5 \text{ m}^2$

- ✓ Bouwjaar: 2006
- ✓ Woonlaag: 1
- ✓ Gebouw gebonden buitenruimte: 7 m^2
- ✓ Energielabel: A



In het fraaie en goed onderhouden appartementencomplex De Heerlyckheid bieden wij dit comfortabele en lichte hoekappartement op de eerste verdieping aan. De woning beschikt over een eigen berging en parkeerplaats in de parkeerkelder en is gelegen op een rustige, groene locatie nabij het centrum van Gemert.





Kenmerken/ Pluspunten

Bouwjaar: 2006
Woonoppervlakte: 86 m²
Gebouwgebonden buitenruimte: 7 m²
Externe bergruimte: 5 m²
Inhoud: 285 m³
Energie label: A
Volledig voorzien van dubbele beglazing
Vloerverwarming in woonkamer, keuken
en gang

Eigen berging en parkeerplaats in
parkeerkelder
Gezamenlijke binnentuin (atrium)
Gemeenschappelijke recreatieruimte
(geschikt als feest-/hobbyruimte)
Extra parkeerplaatsen op eigen terrein
voor bezoekers of tweede auto
Servicekosten: € 192,15 per maand





Indeling

Begane grond

Representatieve centrale entree met trap en lift. De appartementen zijn bereikbaar via een prachtige binnentuin (atrium) en loopbruggen, wat zorgt voor een bijzondere woonbeleving met extra privacy en rust.

Eerste verdieping

Entree/hal met meterkast en moderne toiletruimte voorzien van wandcloset en fonteintje. Praktische bergruimte met witgoedaansluitingen, Nefit cv-installatie en WTW-installatie (warmteterugwinning).

Het appartement beschikt over een ruime slaapkamer en een tweede kamer die uitstekend geschikt is als werk-, hobby- of logeerkamer. De badkamer is compleet uitgevoerd met een douche, ligbad, wastafel en designradiator.

De lichte woonkamer is voorzien van vloerverwarming en staat in open verbinding met de keuken. De keuken is uitgerust met diverse inbouwapparatuur, waaronder een combi-oven, 5-pits gaskookplaat, vaatwasser, koelkast en afzuigkap.

Via de schuifpui is het zonnige balkon bereikbaar, waar u kunt genieten van een vrij en groen uitzicht.



Het appartement beschikt over een ruime slaapkamer en een tweede kamer die uitstekend geschikt is als werk-, hobby- of logeerkamer. De badkamer is compleet uitgevoerd met een douche, ligbad, wastafel en designradiator.





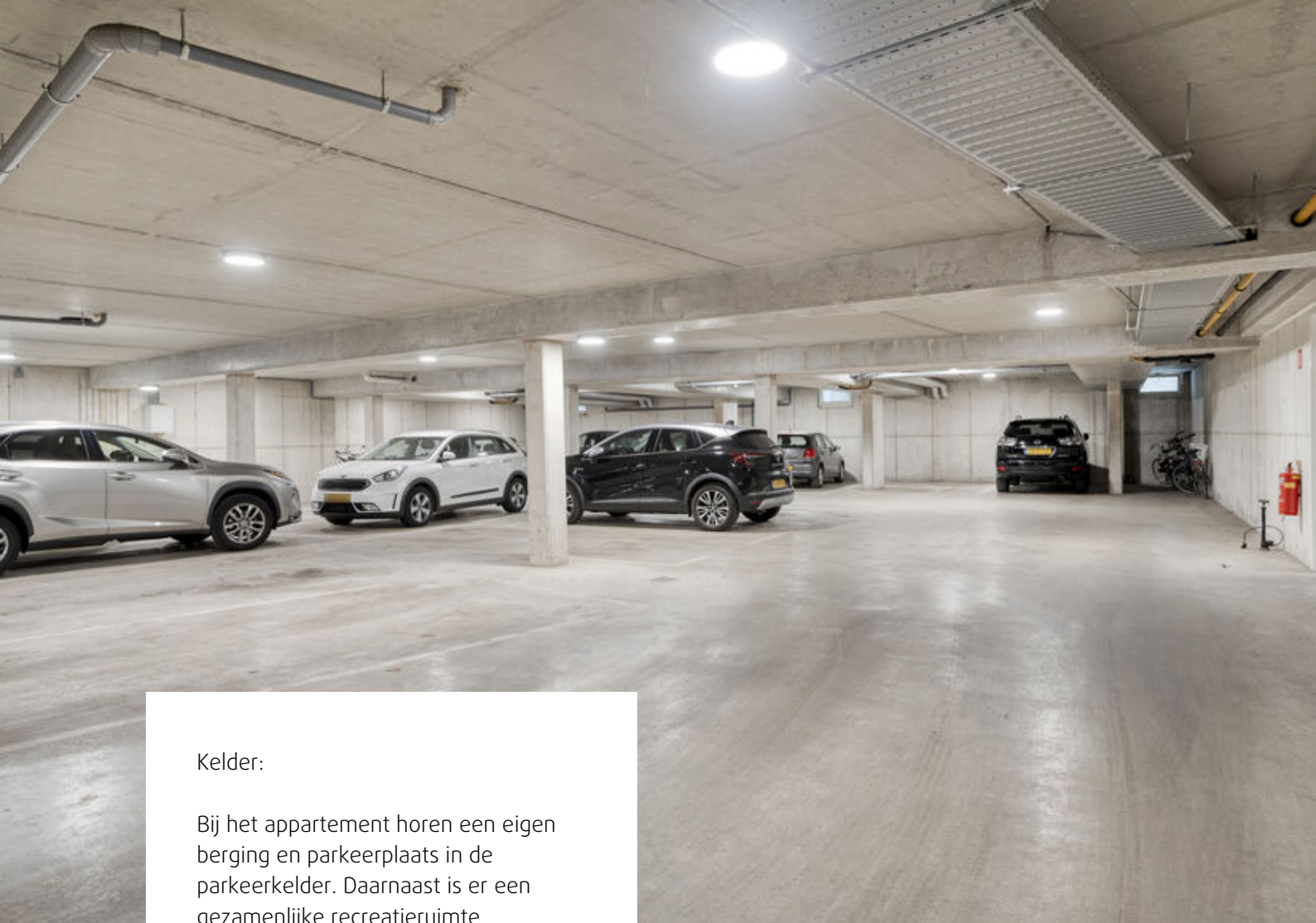


Buitenruimte:

Via de schuifpui is het zonnige balkon bereikbaar, waar u kunt genieten van een vrij en groen uitzicht.

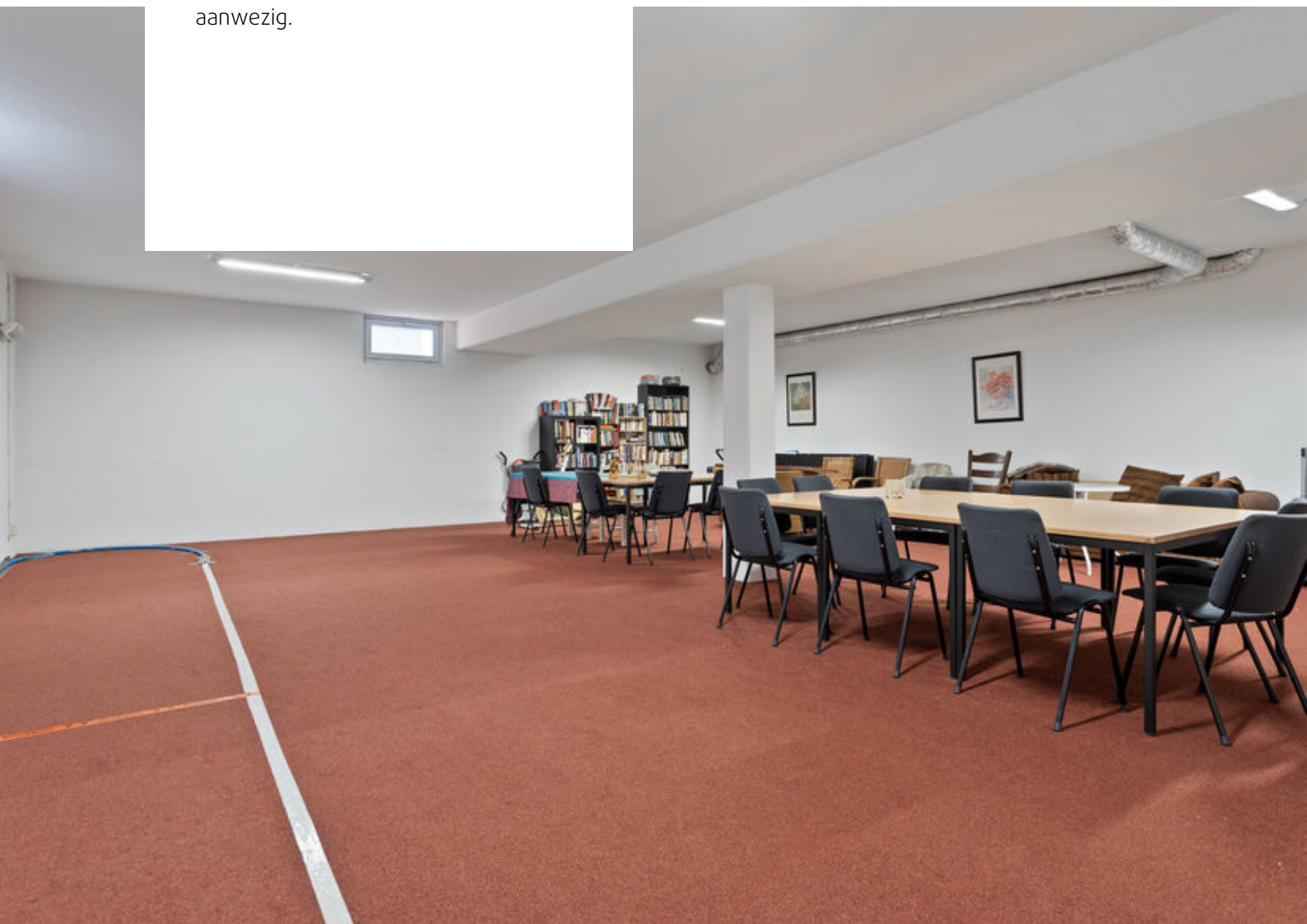






Kelder:

Bij het appartement horen een eigen berging en parkeerplaats in de parkeerkelder. Daarnaast is er een gezamenlijke recreatieruimte aanwezig.





Appartement



Aan de plattegronden kunnen geen rechten worden ontleend
© Zibber www.zibber.nl

Berging

— 1.59 m —



— 3.35 m —


Aan de plattegronden kunnen geen rechten worden ontleend
© Zibber www.zibber.nl

Kadastrale kaart

Kadastrale kaart

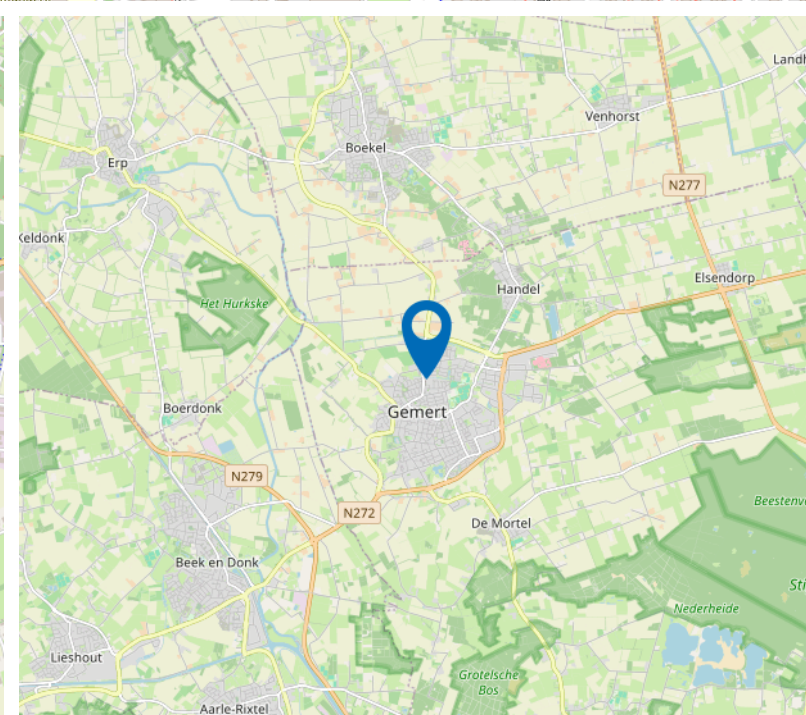
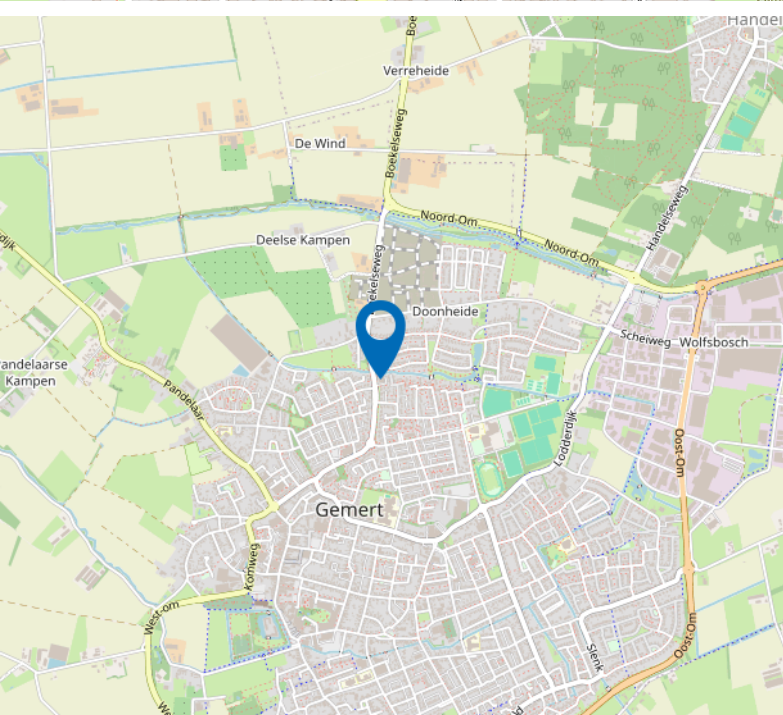
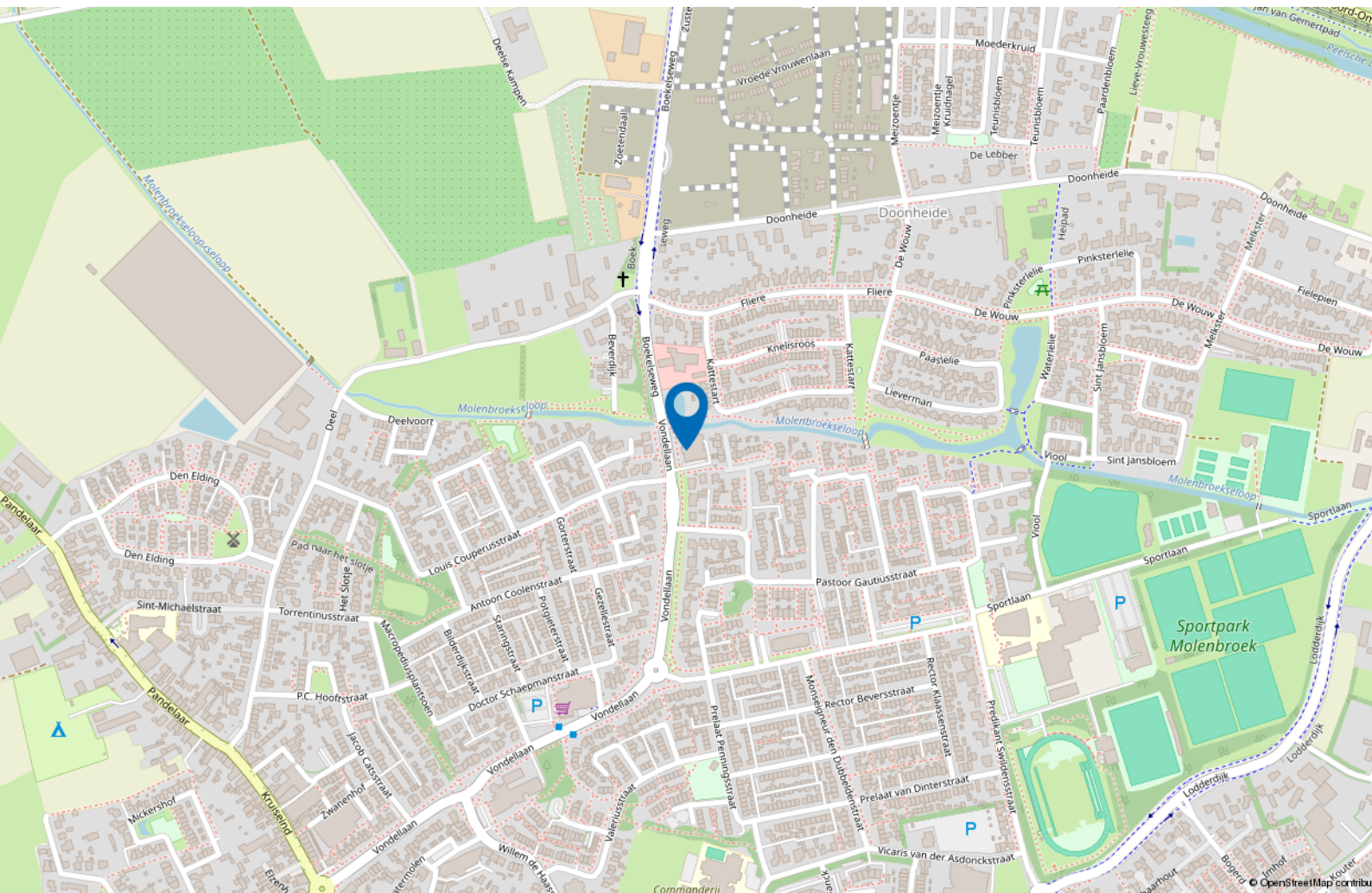
Uw referentie: Vondellaan 159



12345	Deze kaart is noordgericht	Schaal 1: 500	
25	Perceelnummer	Kadastrale gemeente Gemert	
—	Huisnummer	Sectie M	
—	Vastgestelde kadastrale grens	Perceel 4489	
—	Voorlopige kadastrale grens	Aan dit uittreksel kunnen geen betrouwbare maten worden ontleend.	
—	Administratieve kadastrale grens	De Dienst voor het kadaster en de openbare registers behoudt zich de intellectuele eigendomsrechten voor, waaronder het auteursrecht en het databankenrecht.	
—	Bebouwing		

Voor een eensluidend uittreksel, geleverd op 30 april 2026
De bewaarder van het kadaster en de openbare registers

Locatie op de kaart



Maak kennis met
dé makelaar
in Uden en omgeving.



Contactgegevens

Velmolenweg 149
5404 LB Uden

0413-244288
info@partnerwonen.nl
www.partnerwonen.nl



**vastgoedcert
gecertificeerd**

tmi taxatie management
instituut
Powered by NVM



onderdeel van:



Partner Wonen BV



Vrijstaand Wonen BV



Partner Bedrijfshuisvesting BV