



**Gerry
Kanters**
MAKELAARDIJ

BROCHURE
Tuinstraat 7
5721 ZZ Asten



Weet hoe waardevol wonen is...

Tuinstraat 7 Asten



Asten, Tuinstraat 7

Ruime (circa 130 m²) en goed onderhouden appartement met berging in de kelder. Dit appartement ligt in appartementencomplex "Parkveste" en heeft een ruime overdekte buitenruimte aan de voorzijde en een eigen terras met zicht op het Ploegmakerspark. U woont er in het hart van Asten tegenover winkelcentrum Midas.

Woonoppervlak	: 130 m²
Loggia	: 8 m²
Dakterras	: 27 m²
Berging begane grond	: 5,5 m²
Aanvaarding	: in overleg
Vraagprijs	: € 619.000,00 kosten koper
Servicekosten	: € 245,39 per maand

Tuinstraat 7 Asten

ALGEMEEN

Het appartement

- Appartementencomplex "Parkveste" is gebouwd omstreeks 1997.
- Het gebouw is volledig geïsoleerd. Het appartement heeft energielabel C.
- De voordeur bevindt zich op de eerste verdieping en is te bereiken via trap en lift.
- Dit is een mooi breed appartement met alle woonvoorzieningen op één bouwlaag.
- Vanuit het appartement heeft u via de vele ramen een mooi uitzicht over het centrum van Asten. Aan de voorzijde bevindt zich ook de ruime loggia met een fijne zonligging.
- Er is een gezamenlijke afsluitbare fietsenberging en een separate containerruimte.

Parkeren

- U kunt uw auto parkeren op de ruime parkeerplaats naast- en achter het appartementencomplex waarvoor u een parkeeronthefing kunt aanvragen bij de gemeente Asten. Dit kan voor maximaal twee auto's. De kosten bedragen € 61,35 per ontheffing voor vier jaar.

De omgeving

- Tegenover het complex ligt het Midas Winkelcentrum met onder andere een bakker, een slager en een Albert Hein.
- Gezellige terrassen vindt u op loopafstand op de Markt en op het Eeuwig Leven Plein. Een medisch centrum bevindt zich op circa 500 meter.
- Een wandeling maken kan in het groene Burgemeester Ploegmakerspark dat vrijwel naast het complex ligt. U woont in het centrum en toch in een groene woonomgeving!



Tuinstraat 7 Asten

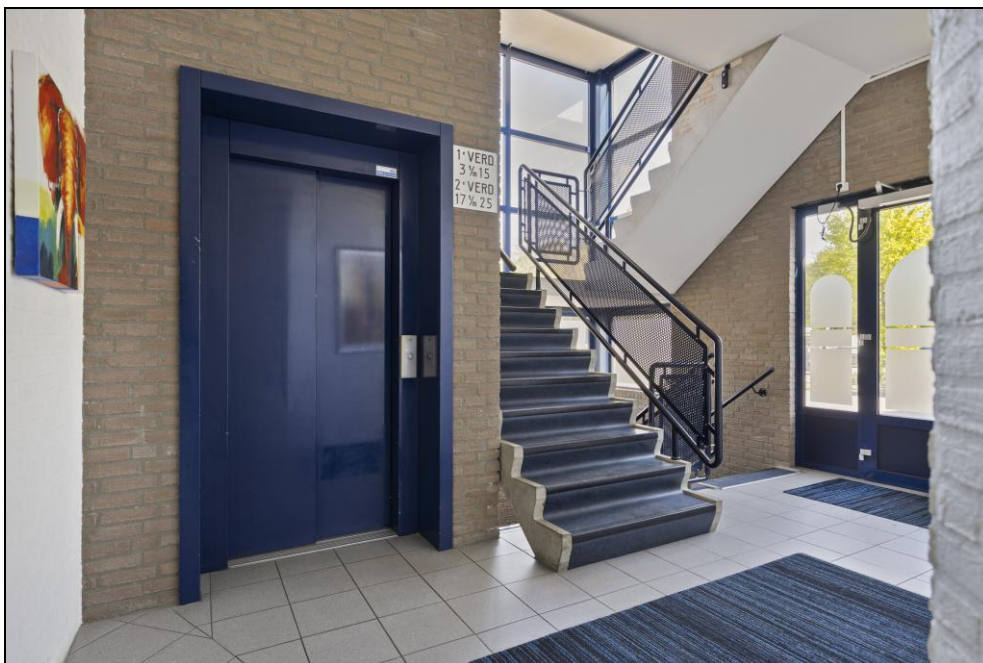


Tuinstraat 7 Asten

Begane grond:

Het belpaneel en de brievenbussen van de appartementen bevinden zich naast de centrale entree aan de Tuinstraat. Bezoekers kunnen zich hier bij u melden via een video/intercomsysteem. U kunt vanuit uw appartement zien wie uw bezoeker is, met hen praten en de deur voor hen openen.

Vanuit de centrale gang heeft u toegang tot de hal met lift- en trapopgang. De wanden in de hal zijn uitgevoerd in schoon metselwerk en er ligt een tegelvloer. De trappen en de bordessen zijn bekleed met linoleum.



De bewoners van dit complex kunnen desgewenst ook vanuit het parkeerterrein de hal bereiken. Het appartementencomplex beschikt over een centrale fietsenberging en een gezamenlijke containerruimte.

Tuinstraat 7 Asten

Berging

Een eigen berging bevindt zich in de kelder en is circa 2 x 2,73 meter groot.



HET APPARTEMENT (EERSTE VERDIEPING)

Entree en buitenruimte

U bereikt de voordeur via een ruim gedeeltelijk overdekt terras aan de voorzijde van het appartement. Dit terras is voorzien van grote tegels en biedt een fijn zitplekje in de ochtendzon, ideaal om rustig de dag te beginnen.



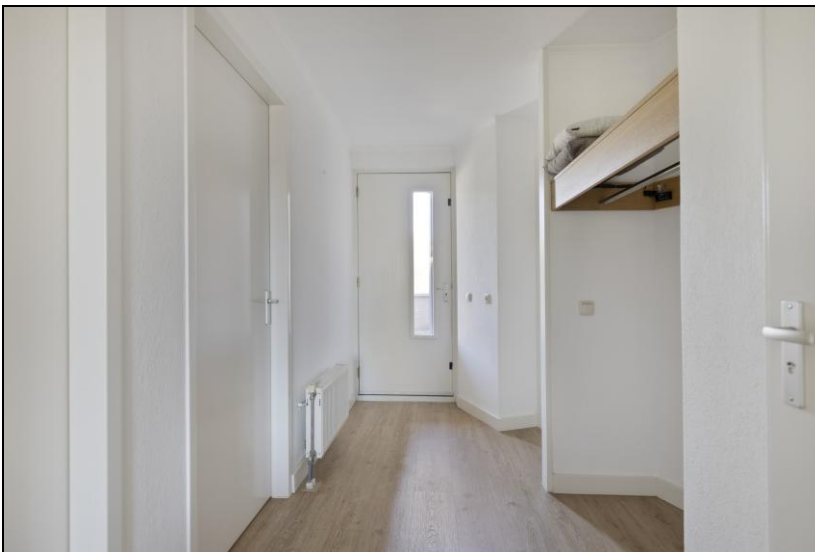
Tuinstraat 7 Asten



Hal

De voordeur geeft toegang tot de hal. Hier bevinden zich de toegangsdeuren tot het toilet, de bijkeuken, twee slaapkamers en de woonkamer met open keuken en toegang tot de loggia.

Het is een fijne lichte ruimte doordat zowel in de voordeur als in de woonkamerdeur ramen aanwezig zijn. In de hal ligt laminaat, de wanden zijn voorzien van structuurpleister.



Tuinstraat 7 Asten

Toilet

Het toilet is volledig betegeld en voorzien van een modern zwevend closet en een fonteintje. De lichte wandtegels in combinatie met een grijs tint vloertegel zorgen voor een verzorgde en tijdloze uitstraling.



Woonkamer

De woonkamer is zeer ruim en licht dankzij de vele ramen. U kijkt uit over het centrum van Asten. De volledige raampartij is over de gehele breedte voorzien van elektrisch bedienbaar screens met afstandsbediening die in 2021 werden geplaatst.

In de woonkamer is volop ruimte voor zowel een royale zithoek als een grote eethoek. De laminaatvloer is doorgelegd en de wanden zijn ook hier afgewerkt met structuurpleister.



Tuinstraat 7 Asten



Tuinstraat 7 Asten



Tuinstraat 7 Asten



Tuinstraat 7 Asten

Loggia

Vanuit de woonkamer heeft u toegang tot een royale loggia met houten vlonder. Deze ruimte is via twee deuren bereikbaar en vormt een prachtige verlenging van het woongedeelte. De loggia heeft een grote en keurige luifel waardoor u desgewenst goed uit de zon blijft. Deze luifel werd in 2021 geïnstalleerd.



Tuinstraat 7 Asten



Keuken

De keuken is deels uit het zicht, achter een wand geplaatst. Hier bevindt zich een praktische keukeninrichting in hoekopstelling. Het natuurstenen aanrechtblad is voorzien van een anderhalve maats spoelbak en een inductiekookplaat waarboven een afzuigkap hangt. De keuken beschikt verder over een magnetron/oven en een vaatwasser. Er is veel bergruimte. Er zijn diverse boven- en onderkasten, lades en er is een hoekkast met carrousel.



Tuinstraat 7 Asten



Slaapkamers

Het appartement beschikt over twee slaapkamers.

Hoofdslaapkamer

De royale hoofdslaapkamer is voorzien van een vaste schuifkastenwand en is afgewerkt met een laminaatvloer en structuurpleister wanden. Vanuit deze slaapkamer heeft u directe toegang tot de badkamer. De slaapkamer heeft een groot raam met zicht op het deels overdekte terras dat zich naast de voordeur bevindt.



Tuinstraat 7 Asten



Tuinstraat 7 Asten

Badkamer

De badkamer is direct bereikbaar vanuit de hoofdslaapkamer en is compleet ingericht met een ligbad met massagesproeiers, een douchecabine met thermostaatkraan, een zwevend toilet en een vaste wastafel in een meubel. Daarnaast zijn er twee bergkasten aanwezig. De ruimte is plafond hoog betegeld, voorzien van een tegelvloer en er is een handdoekradiator.



2^e slaapkamer

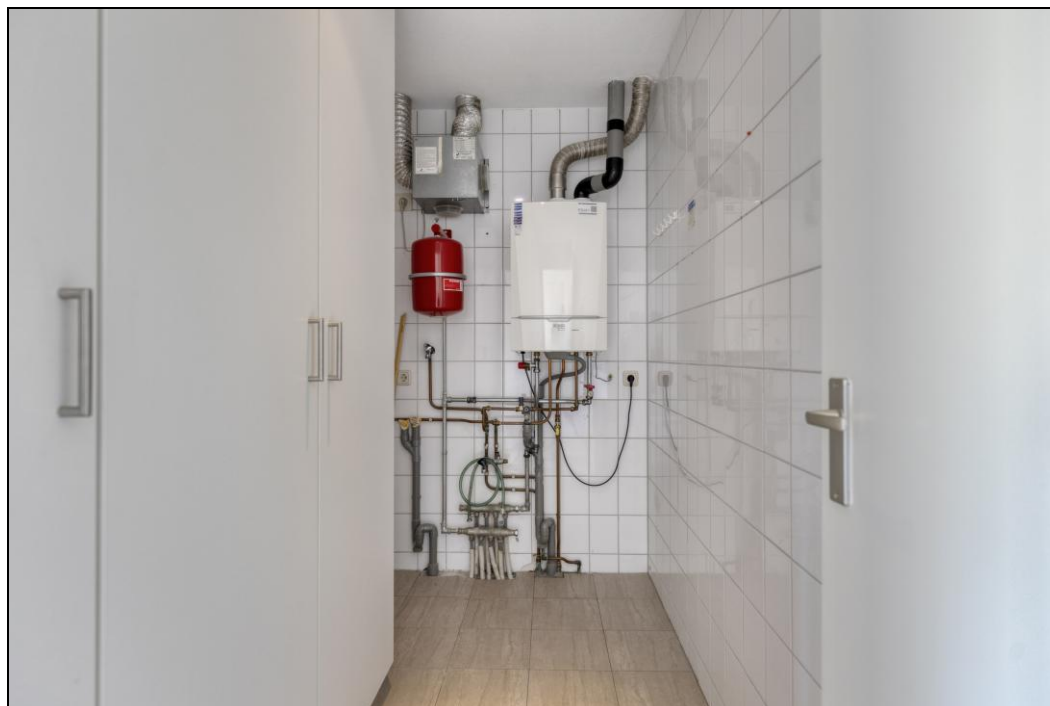
De tweede slaapkamer ligt eveneens aan de voorzijde van het appartement en is geschikt als slaap-, werk- of hobbykamer. Ook hier zijn de laminaatvloer en nette wandafwerking doorgevoerd.



Tuinstraat 7 Asten

Berging / Bijkeuken

Er is een volledig betegelde berging aanwezig. Hier bevinden zich de aansluitingen voor de wasmachine en droger en hier hangen de cv-installatie en de ventilatie box. In deze ruimte is een grote kast aanwezig met drie deuren. Achter een van deze deuren bevindt zich de groepenkast bestaande uit acht groepen en twee aardlekschakelaars. De meterkast bevindt zich op de begane grond.



Over Asten

Asten is een gezellig en sfeervol dorp met een uitstekend voorzieningenniveau. Het dorp kent een uitgebreid winkelaanbod van kleine gespecialiseerde winkels tot winkelketens waaronder de Hema, Albert Heijn, Lidl en Kruitvat. U vindt er diverse uitstekende restaurants.

In Asten zijn vijf basisscholen gevestigd en op het Varendonck College (met vestigingen in Asten en Someren) wordt voortgezet onderwijs aangeboden van VMBO tot Gymnasium.

Het is algemeen bekend dat Asten iets met klokken heeft. U vindt er klokkengieterij Koninklijke Eijsbouts en het befaamde Museum Klok & Peel. Ook de Jan Paagman Sterrenwacht is absoluut een bezoek waard.

In de zomer staat Asten bol van de evenementen. Het is overigens het hele jaar door gezellig in Asten.

Asten kent een rijk verenigingsleven. Vrijwel alle sporten kunt u er beoefenen. Golfers kunnen terecht op een negen- en achttien holes golfbaan in Asten-Heusden. Hier ligt ook Nationaal Park De Groote Peel waar u uitgebreid kunt

Tuinstraat 7 Asten

wandelen. De natuur rondom Asten is echt prachtig, fietsers, wandelaars en paardenliefhebbers kunnen hier hun hart ophalen.

Asten is uitstekend bereikbaar via de snelweg A67 (Eindhoven-Venlo), de N266 de N279 .



Tuinstraat 7 Asten

Deze brochure is met de meeste zorg samengesteld.

Mochten er desondanks toch onvolkomenheden in voorkomen, dan kunnen daar geen rechten aan worden ontleend. Tekeningen en maten zijn indicatief. Ook hier kunnen geen rechten aan worden ontleend. Iedere aansprakelijkheid van makelaar ten aanzien van de inhoud van deze brochure wordt uitgesloten.

*Mocht uw interesse uiteindelijk leiden tot koop, dan wordt in de op te maken koopovereenkomst vastgelegd dat door koper een **bankgarantie** moet worden gesteld ter hoogte van **10% van de koopsom**.*

Wanneer deze woning niet aan uw wensen voldoet en u toch graag geïnformeerd wilt blijven over het aanbod via Gerry Kanters Makelaardij, kunt u zich inschrijven als zoeker via <https://www.gerrykantersmakelaardij.nl/zoekopdracht>

Tuinstraat 7 Asten



Appartement

*Aan de plattegronden kunnen geen rechten worden ontleend.
Indeling en afmeting kunnen enigszins afwijken van de werkelijkheid.*

Tuinstraat 7 Asten

