



# Witte de Withstraat 23 B

Rotterdam

Vraagprijs € 395.000 k.k.





# Wonen in het bruisende hart van Rotterdam met vrij uitzicht over de levendige Witte de Withstraat.

Wonen in het bruisende hart van Rotterdam met vrij uitzicht over de levendige Witte de Withstraat. Dit modern afgewerkte hoekappartement van circa 73 m<sup>2</sup> combineert comfort, licht en een unieke stedelijke ligging op een van de meest dynamische plekken van de stad. Dankzij de grote raampartijen en de hoekligging is de woonkamer heerlijk licht en biedt deze een levendig maar vrij uitzicht. De woning heeft een praktische indeling met een ruime woonkamer en halfopen keuken met inbouwapparatuur, en twee goed bemeten slaapkamers aan de rustige achterzijde. De moderne badkamer is voorzien van een inloopdouche en wastafel, en er is een separaat toilet in de hal. Het appartement is netjes afgewerkt en daardoor instapklaar.



## Indeling

### Begane grond:

Afgesloten portiek met bellentableau, brievenbussen, trapopgang voorzien van glas in lood naar de woonverdiepingen en de berging in de onderbouw. De berging is ca. 8 m<sup>2</sup>.

### Tweede verdieping:

Je komt binnen in de hal die toegang biedt tot de verschillende vertrekken van het appartement.

De woonkamer, gelegen op een unieke hoek, is dankzij de grote raampartijen heerlijk licht en biedt een vrij uitzicht op de gezellige Witte de Withstraat. De half open keuken grenst aan de woonkamer en is uitgerust met divers inbouwapparatuur, waaronder een gasfornuis met oven, koelkast, vriezer, vaatwasser en een Quooker.

Aan de achterzijde van het appartement bevinden zich de slaapkamers. De eerste slaapkamer is te bereiken via de woonkamer en heeft een oppervlakte van ca. 13 m<sup>2</sup>. De tweede slaapkamer is ca. 9 m<sup>2</sup>. De badkamer is stijlvol afgewerkt en voorzien van een ruime inloopdouche en een wastafel. Het separate toilet is in de hal gesitueerd.







## Bijzonderheden

Bijzonderheden:

- Bouwjaar 1949
- Eigen grond
- Woonoppervlakte circa 73 m<sup>2</sup>
- Berging van circa 8 m<sup>2</sup>
- Inhoud circa 205 m<sup>3</sup>
- Energielabel C
- Verwarming en warm water middels blokverwarming
- Actieve Vereniging van Eigenaars; bijdrage circa € X,- per maand excl. voorschot stookkosten
- In de koopovereenkomst worden een ouderdomsclausule en een niet-zelfbewoningsclausule opgenomen.
- In de directe omgeving zijn alle dagelijkse voorzieningen te vinden, zoals openbaar vervoer, winkels, horeca en goede verbinding tot diverse uitvalswegen
- Oplevering in overleg



## Kenmerken

### Aanvaarding

Prijs	€ 395.000
Status	Beschikbaar
Oplevering	In overleg
Adres	Witte de Withstraat 23 B
Postcode	3012 BL
Plaats	Rotterdam

### Bouw

Soort woonhuis	Portiekflat
Soort bouw	Bestaande bouw
Bouwjaar	1949
Onderhoud binnen	Goed
Onderhoud buiten	Goed

### Oppervlakten en inhoud

Woonoppervlakte	73 m <sup>2</sup>
Perceeloppervlakte	0 m <sup>2</sup>
Overig oppervlakte	8 m <sup>2</sup>
Inhoud	205 m <sup>3</sup>

### Indeling

Aantal kamers	3
Aantal slaapkamers	2
Aantal badkamers	1
Aantal verdiepingen	1
Voorzieningen	Tv kabel

### Energie

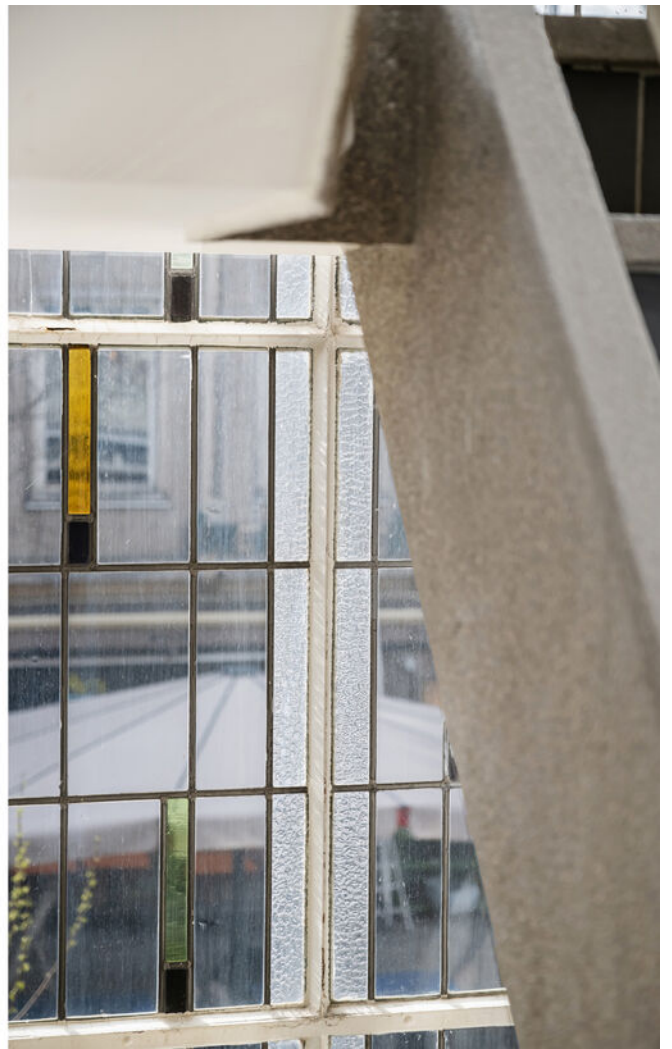
Energie label	C
Isolatie	Enkel glas
Warm water	Centrale voorziening
Verwarming	Blokverwarming

### Buitenruimte

Ligging	In centrum
Balkon	Nee
Tuin	Geen tuin
Schuur	Inpandig in het gebouw







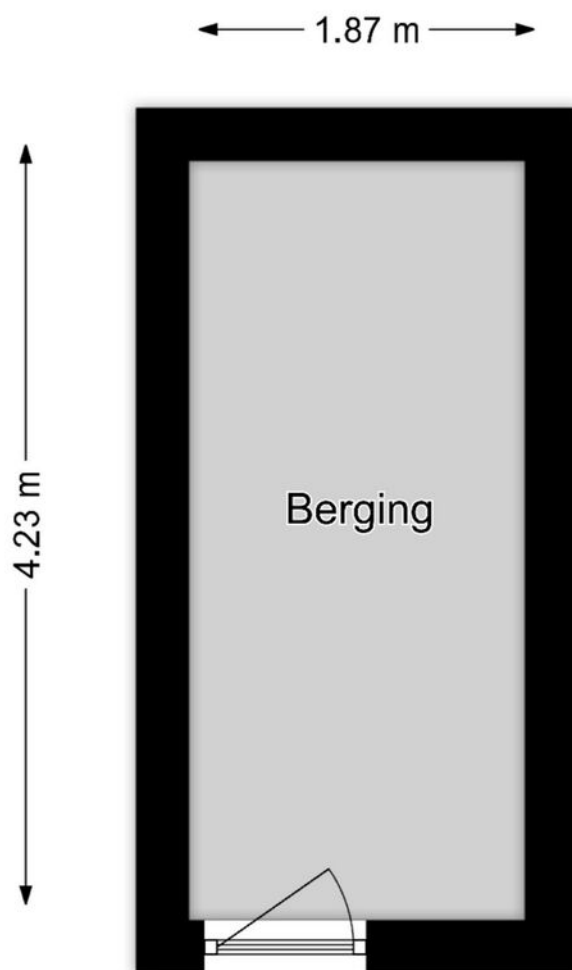








De plattegronden zijn geproduceerd voor promotionele doeleinden.  
 Aan de plattegronden kunnen geen rechten worden ontleend.  
[www.framemotion.nl](http://www.framemotion.nl)

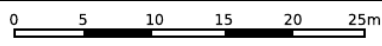


De plattegronden zijn geproduceerd voor promotionele doeleinden.  
Aan de plattegronden kunnen geen rechten worden ontleend.  
[www.framemotion.nl](http://www.framemotion.nl)

## Kadastrale gegevens

Kadastrale aanduiding Gemeente	Rotterdam
Kadastrale aanduiding Gemeente code	841
Kadastraal eigendom	Volle eigendom
Perceeloppervlakte	0 m <sup>2</sup>
Kadastraal perceel (nummer)	1709
Kadastraal sectie	AG

## Kadastrale kaart



<p>12345 25</p> <p>— Vastgestelde kadastrale grens — Voorlopige kadastrale grens — Administratieve kadastrale grens — Bebouwing</p> <p>Voor een eensluidend uittreksel, geleverd op 9 april 2026 De bewaarder van het kadaster en de openbare registers</p>	<p>Schaal 1: 500</p> <p>Kadastrale gemeente Rotterdam Sectie AG Perceel 1699</p> <p>Aan dit uittreksel kunnen geen betrouwbare maten worden ontleend. De Dienst voor het kadaster en de openbare registers behoudt zich de intellectuele eigendomsrechten voor, waaronder het auteursrecht en het databankenrecht.</p>	
---	--	--

# Woning verkopen?

Bij Rijndelta Makelaars begrijpen we dat het verkopen van je woning een belangrijke en soms complexe stap is. Ons team van ervaren verkoopmakelaars heeft uitgebreide kennis van de Rotterdamse vastgoedmarkt. Wij helpen je niet alleen bij het bepalen van de juiste verkoopprijs, maar zorgen er ook voor dat je woning onder de juiste voorwaarden en aan de juiste koper wordt verkocht. Wij zijn sinds 1972 meegegroeid met de ontwikkelingen van Rotterdam en hebben daarom een uitgebreid netwerk.

- ✓ **50 jaar ervaring**
- ✓ **Gekwalificeerde en gecertificeerde makelaars**
- ✓ **Aangesloten bij de NVM, NRVV en het NWWI**



# Woning kopen?

Bij Rijndelta is een huis kopen geen sprong in het diepe. Ons team van ervaren en gecertificeerde aankoopmakelaars heeft diepgaande kennis van de woningmarkt in Rotterdam en omgeving. Dit stelt ons in staat om jou optimaal te ondersteunen bij het vinden van de juiste woning voor jouw situatie en budget. We zijn altijd op de hoogte van de nieuwste ontwikkelingen en zorgen ervoor dat je altijd een stap voor blijft.

# Taxatie aanvragen

Onze erkende taxateurs beginnen met een grondige inspectie van je woning. Ze kijken naar de locatie, de staat van onderhoud, de grootte van het perceel en de woning en vergelijken je woning met recente verkoopprijzen in de regio. Vervolgens stellen ze een gedetailleerd taxatierapport op, dat je inzicht geeft in de waarde van je woning. Dit rapport kun je gebruiken voor bijvoorbeeld hypotheekaanvragen, verkoop, of andere juridische doeleinden.

- ✓ **Betrouwbare woningwaarde**
- ✓ **Nodig voor hypotheek**
- ✓ **Houvast bij beslissingen**

# Ons team

Ons karakter uit zich in een daadkrachtige werkwijze, oplossingsgerichtheid en betrokkenheid. Eerlijkheid, discretie en integriteit is wat we beloven aan én waarmaken naar onze cliënten. Naast de aansluiting bij de NVM, NRVV en het NWWI zijn onze makelaars gekwalificeerd en gecertificeerd om onze deskundigheid te kunnen waarborgen. Met ruim 50 jaar aan ervaring bieden wij full-service dienstverlening bij de aankoop en verkoop van een woning in en rondom Rotterdam.



**Olaf Reimers**

NVM Register-Makelaar (RM)  
Register-Taxateur (RT)  
o.reimers@rijndelta.com



**Nicoline Hordijk**

NVM Register-Makelaar (KRM)  
n.hordijk@rijndelta.com



**Patrick van Bueren**

Makelaar | Adviseur  
p.vanbueren@rijndelta.com



**Juriaan Kok**

NVM Register-Makelaar (RM)  
j.kok@rijndelta.com



**Nicole Mariman**

Secretariaat  
info@rijndelta.com  
secretariaat@rijndelta.com



**Helen de Goeijen**

Secretariaat  
info@rijndelta.com  
secretariaat@rijndelta.com



**Paul Priester**

Binnendienst medewerker  
secretariaat@rijndelta.com



**Fleur Hoogeveen**

Content marketing



**Liza Dikkerboom**

Content marketing

# We vertellen met liefde over de plekken met karakter

Mis niks en volg ons daarom op Instagram. Lees ook over deze plekken en de wijken op [rijndelta.com](https://rijndelta.com)



Zwaanshals

Bakkit in Rotterdam Noord biedt een unieke combinatie van croissantlekkernijen, beaked goods en hoogwaardige coffee.



Centrum

Juni wijn- en kaasbar, wat begon met diners in hun woonkamer voor vrienden, groeide via cateringklussen en een pop-up uit tot iets waar heel Rotterdam inmiddels van mee kan genieten.



Kralingen

In een filterversie of gemaakt van zelfgebrande bonen. Bij SpiceKix op de Vlietlaan 14 in Kralingen vind je een zeer gevarieerd aanbod van bonen om zelf thuis te branden of om vers mee te nemen.



Kralingen

Geen boot, wel varen. Dat is de speelse naam van het sloepenbedrijf van Laurens Kamerling.



Centrum

Bij Harvest komen goede koffie, goed eten en goede service samen.



Oude Noorden

Wolly aan de waterkant serveert een All-day breakfast op de meest zonnige hoek van Rotterdam- Noord.

# Wonen in het centrum van Rotterdam

Welkom in de stadsdriehoek van Rotterdam. De oorspronkelijke arbeidersstad heeft nu een bruisende binnenstad met gezellige straten zoals de Pannenkoekstraat en Mariniersweg.



De kosmopolitische sfeer van de Blaak en de Meent is direct om de hoek te vinden. Ondanks de indrukwekkende architectuur zoals onder andere de Markthal, de kubuswoningen, is de nostalgie nog voelbaar met het historische havengebied van de Oude Haven en het Boerengat welke vol zitten met gezellige horeca zaken. Werkelijk alle voorzieningen bevinden zich op loopafstand, zoals supermarkten, winkelstraten, sportfaciliteiten en het trein- en metrostation Blaak. Ook is de bekende Rotterdamse Markt twee keer per week op De Binnenrotte aanwezig.





Veerkade 9  
3016 DE Rotterdam  
+31 (0)10 413 24 60  
info@rijndelta.com  
rijndelta.com

