

**K O P I N S K Y**  
M A K E L A A R D I J

# Westersteeg 5-E

Vraagprijs: € 265.000,-k.k.

COMPLEET GERENOVEERD 2-KAMER STARTERSAPPARTEMENT van ca. 36 m<sup>2</sup>, gelegen op een GEWILDE LOCATIE midden in het SFEERVOLLE CENTRUM van Purmerend. Hier is het slechts een kwestie van uw spullen uitpakken en direct genieten van comfortabel wonen, met alle voorzieningen binnen handbereik!

#### DE WONING

Via het gerenoveerde gemeenschappelijke trappenhuis bereikt u de entree van dit appartement op de eerste etage. Hier bevindt zich een halletje met de eigen opgang naar de tweede etage.

De lichte woonkamer van ca. 20 m<sup>2</sup> vormt het hart van de woning en is voorzien van een moderne, luxe keuken. Deze keuken beschikt over diverse inbouwapparatuur, waaronder een inductiekookplaat, vaatwasser en combi-oven.

De moderne badkamer is stijlvol afgewerkt en voorzien van een ruime inlopdouche, wastafelmeubel en radiator. Daarnaast is er een separaat toilet aanwezig.

Aan de achterzijde bevindt zich de ruime slaapkamer (ca. 4,26 m x 2,86 m). Vanuit deze kamer heeft u tevens toegang tot de praktische (berg)kast met opstelplaats voor de wasmachine.

Het appartement is bovendien voorzien van een airco-installatie die zowel kan koelen als verwarmen, wat bijdraagt aan extra comfort gedurende het hele jaar.

#### DE LIGGING

Gelegen in het bruisende centrum van Purmerend, met alle denkbare voorzieningen op loopafstand. Winkels, restaurants en gezellige cafés op de Koemarkt bevinden zich om de hoek, waardoor het u hier aan niets zal ontbreken.

Ook de bereikbaarheid is uitstekend: het busstation ligt op steenworp afstand, het treinstation is eenvoudig per fiets bereikbaar en via de nabijgelegen A7 en N235 bent u snel onderweg richting Amsterdam en omgeving.

Kortom: een instapklaar appartement op een absolute toplocatie!

#### HET ONDERHOUD

Het appartement is enkele jaren geleden volledig gerenoveerd. Hierbij zijn onder andere een luxe keuken, moderne badkamer en twee ruime dakkapellen gerealiseerd.

De elektrische installatie is vernieuwd en beschikt over voldoende groepen. De CV-ketel is van het merk Remeha. Daarnaast is de gehele woning voorzien van een moderne PVC vloer en zijn de wanden strak gestuukt en geschilderd.

Alles verkeert in zeer nette staat, waardoor het appartement direct te betrekken is.

#### DE VERENIGING

De VvE 'Hoogstraat 26 en Westersteeg 5 C, D en E' bestaat uit 4 leden. Het aandeel van dit appartement bedraagt 40/275<sup>ste</sup> deel.

De administratie wordt verzorgd door VvE-tje.nl. De servicekosten bedragen momenteel € 81,92 per maand.

#### DE GROND

Het appartement is gelegen op eigen grond, dus géén erfpacht!

#### BIJZONDERHEDEN

- Energielabel B;
- Bruto vloeroppervlakte van 52 m<sup>2</sup>;
- Instapklaar en direct te betrekken;
- Oplevering per direct mogelijk;
- Voorzien van airco (koelen én verwarmen);
- Gelegen op eigen grond;
- Alle voorzieningen op loopafstand;
- Recent volledig gerenoveerd appartement.

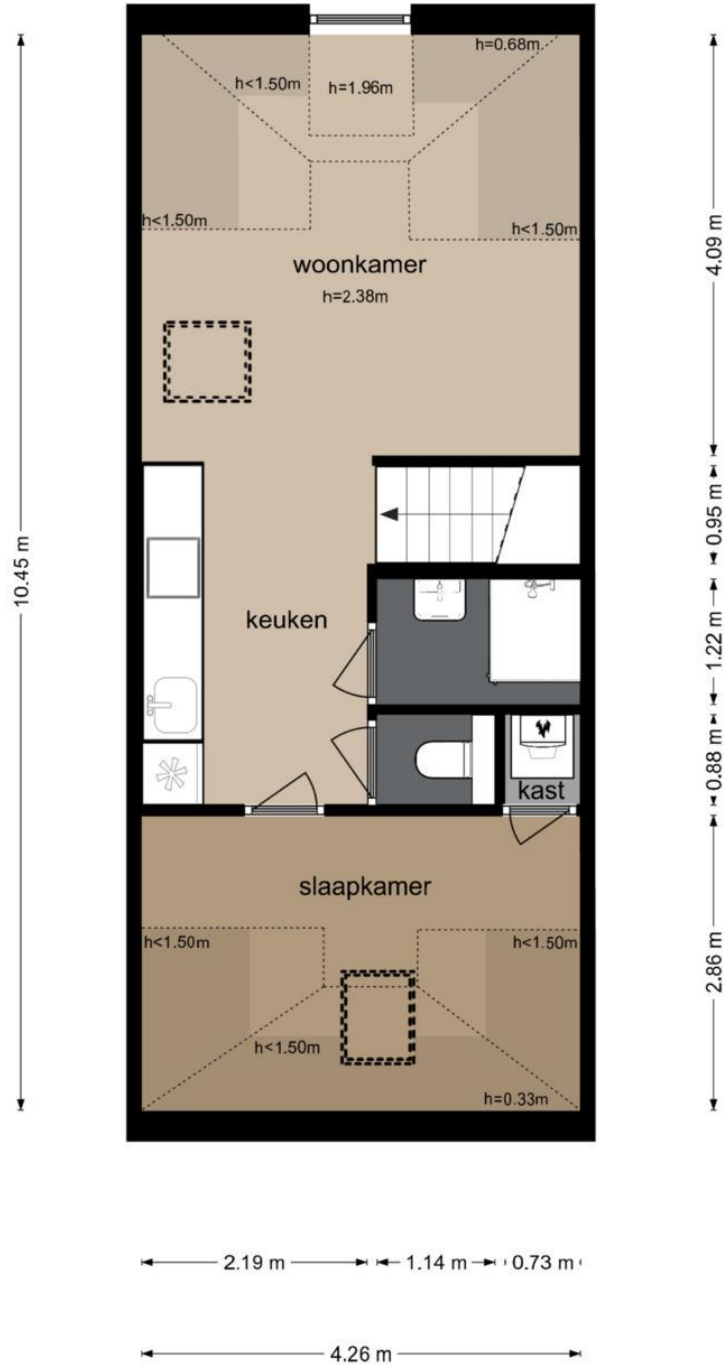
#### DISCLAIMER

De in deze brochure getoonde informatie is met zorg samengesteld op basis van gegevens van de verkoper en/of derden. Aan de juistheid en volledigheid kunnen geen rechten worden ontleend. Wij adviseren u om bij interesse contact met ons op te nemen voor nadere informatie.





Westersteeg 5-E - Purmerend  
Eerste Verdieping



De plattelingen zijn geproduceerd voor promotionele doeleinden en ter indicatie.  
Aan de plattelingen kunnen geen rechten worden ontleend  
© www.beeldgarage.nl