



KLAVERWEIDE 28 BARNEVELD



In de kindvriendelijke en ruim opgezette woonwijk Norschoten staat deze royale hoekwoning met garage op een perceel van 276 m², met verrassend veel leefruimte en schuin tegenover een groen speelplantsoen. De woning is smaakvol afgewerkt en beschikt over een lichte woonkamer, open keuken, praktische bijkeuken, inpandige garage met zolder, 4 volwaardige slaapkamers en een moderne badkamer. De onderhoudsvriendelijke achtertuin ligt gunstig op het zuiden met een sfeervolle veranda en stenen berging met achterom. Een woning die je zelf wilt ervaren!

Kenmerken

Type	hoekwoning
Kamers	6 (waarvan 4 slaapkamers)
Woonoppervlakte	132 m ²
Perceeloppervlakte	276 m ²
Inhoud	640 m ³
Bouwjaar	1991
Tuin	voortuin & achtertuin (zuiden)
Garage	inpandig bereikbaar en bergzolder
Verwarming	C.V.-ketel (Intergas, 2007), vloerverwarming gedeeltelijk
Isolatie	volledig geïsoleerd (label C)
Ligging	rustig, in woonwijk nabij speelveld



Entree / hal

Via de overdekte entree betreedt u de woning en komt u in een ruime hal met trapopgang. Hier bevindt zich een moderne, volledig betegelde toiletruimte met wandcloset en fonteintje.

Vanuit de hal krijgt u toegang tot de woonkamer.





Woonkamer

De tuingerichte woonkamer voelt open en licht, met grote ramen en openslaande deuren naar buiten! De woonkamer is strak afgewerkt met gladde wanden / plafond en een sfeervolle houten vloer met hoge plinten.

De houtkachel (ter overname) vormt een sfeerol middelpunt in de zithoek, daarnaast is er nog volop ruimte om ook een grote eethoek te plaatsen. De trapkast biedt praktische ruimte om voorraad op te bergen.





Keuken & bijkeuken

De L-vormige keukenopstelling in lichte kleurstelling is voorzien van diverse inbouwapparatuur. Denk hierbij aan een 4-pits gaskookplaat, afzuiginstallatie, vaatwasmachine, koelkast en combi-oven. Een nette keuken, waar huidige bewoners een gezellige koffiecorner hebben gecreëerd.

Vanuit de woonkamer is de bijkeuken te bereiken. Hier bevindt zich een extra aanrechtblok met stromend water en een vaste kastenwand met de witgoedaansluitingen.

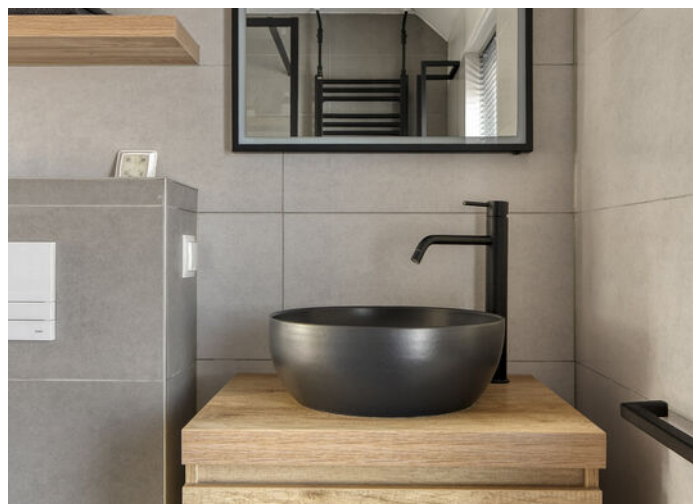
Een loopdeur geeft toegang tot de tuin en een andere doorgang tot de garage.





Badkamer

Een geheel betegelde, eigentijdse badkamer met een verzorgde en luxe uitstraling! De ruimte is uitgerust met een inloofdouche, 2e toilet, wastafelmeubel en designradiator. Voor extra comfort bevindt zich hier vloerverwarming.





1e verdieping

De overloop biedt toegang tot drie slaapkamers en de badkamer. Alle slaapkamers hebben een prettig formaat, zijn voorzien van een fraaie laminaatvloer en hebben een prettige inval van daglicht. Eén van de slaapkamers is voorzien van een grote vaste schuifwandenkast.







2e verdieping

Via een vaste trap bereikt u de 2e verdieping. Allereerst treft u een voorzolder, met een wastafel en de C.V.-installatie.

Hiervandaan is via een luik de bergzolder te bereiken. Vervolgens is er toegang tot een verrassend ruime slaapkamer, mede dankzij de grote kunststof dakkapel. Deze slaapkamer is heerlijk licht en biedt volop ruimte en comfort.

Onder de schuine kanten bevindt zich extra opbergruimte, erg handig! De gehele verdieping is voorzien van een nette laminaatvloer.



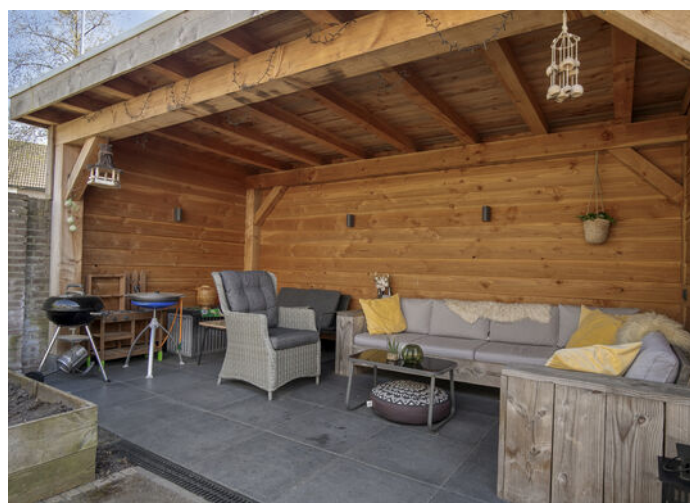




Tuin

De onderhoudsvriendelijke en netjes onderhouden achtertuin is gunstig gelegen op het zuiden en biedt veel privacy. De tuin is voorzien van sierbestrating afgewisseld met verhoogde bakken en plantenborders. Achter in de tuin staat een gezellige houten veranda; een fijne plek om te ontspannen, van het eerste zonnetje tot de late avond. Daarnaast is hier een stenen berging aanwezig, met een praktische achterom.

Aan de voorzijde bevindt zich een grote, aangebouwde stenen garage met elektrische deur. Boven de garage is een riante bergzolder gerealiseerd welke nog verder afgewerkt zal moeten worden. Er is een doorloop vanuit de garage naar de bijkeuken.





Woonomgeving

Het woonhuis is gelegen aan een rustige straat, nabij een groen speelplantsoen, in de geliefde wijk 'Norschoten'. Een kindvriendelijk en ruim opgezette woonwijk met veel groen.

Algemene voorzieningen zoals scholen, sportvoorzieningen en een supermarkt liggen op korte loopafstand. De snelwegen A30 en A1 zijn met ca. 10 autominuten bereikbaar.



Algemeen

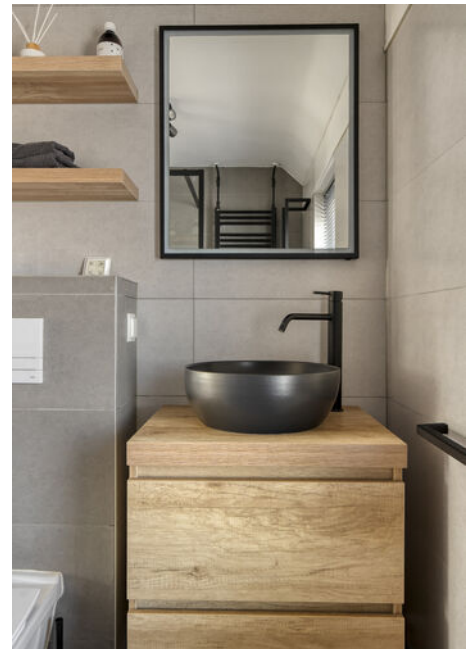
Spreekt deze prachtige sfeervolle woning u aan en bent u nieuwsgierig geworden naar het comfort en de ruimte van deze woning? Neem dan contact op met Wolfsgoed Makelaardij voor een bezichtiging.

Documentatie:

Deze informatie is door ons met de nodige zorgvuldigheid samengesteld. Onzerzijds wordt echter geen enkele aansprakelijkheid aanvaard voor enige onvolledigheid, onjuistheid of anderszins, dan wel de gevolgen daarvan. Alle opgegeven maten en oppervlakten zijn indicatief.

De 10 meest gestelde vragen over het kopen en verkopen van een huis:

Vanaf het moment dat uw interesse gewekt wordt in een woning tot het moment waarop u het contract van uw nieuwe huis tekent, loopt u tegen allerlei vragen aan. Niet zo vreemd, want een huis kopen doet u niet elke dag. Een makelaar van de NVM doet dat wel, daarom kunnen we u op de meeste vragen snel een goed antwoord geven. Op onze website www.wolfsgoed.nl/overons/10meestgesteldevragen, beantwoorden we de 10 meest gestelde vragen zodat u weet waar u staat wanneer u op zoek gaat naar dat huis van uw dromen.



Lijst van zaken

	Blijft achter	Gaat mee	Ter overname
Woning - Interieur			
Houtkachel			X
Designradiator(en)	X		
Verlichting, te weten			
- inbouwspots/dimmers	X		
- opbouwspots/armaturen/lampen/dimmers	X		
- losse (hang)lampen			X
- Woonkamer hanglamp			X
Raamdecoratie/zonwering binnen, te weten			
- gordijnrails	X		
- gordijnen	X		
- overgordijnen	X		
- rolgordijnen	X		
- jaloezieën	X		
- (losse) horren/rolhorren	X		
Vloerdecoratie, te weten			
- houten vloer(delen)	X		
- laminaat	X		
- plavuizen	X		
Overig, te weten			
- schilderij ophangstelsel	X		
- Bureau + wandkast slaapkamer/kantoor 1e verd.	X		
Woning - Keuken			
Keukenblok (met bovenkasten)	X		
Keuken (inbouw)apparatuur, te weten			
- (gas)fornuis	X		
- afzuigkap	X		
- combi-oven/combimagnetron	X		
- koelkast	X		
- vaatwasser	X		

Lijst van zaken

	Blijft achter	Gaat mee	Ter overname
Woning - Sanitair/sauna			
Toilet met de volgende toebehoren			
- toilet	X		
- toiletrolhouder	X		
- fontein	X		
Badkamer met de volgende toebehoren			
- douche (cabine/scherm)	X		
- wastafel	X		
- wastafelmeubel	X		
- toilet	X		
- toiletrolhouder	X		
Woning - Exterieur/installaties/ veiligheid/energiebesparing			
(Voordeur)bel	X		
Rookmelders	X		
(Klok)thermostaat	X		
Rolluiken	X		
Telefoonaansluiting/internetaansluiting	X		
Waterslot wasautomaat		X	
Warmwatervoorziening, te weten			
- CV-installatie	X		
- boiler	X		
Tuin - Inrichting			
Tuinaanleg/bestrating	X		
Beplanting		X	
Kiwi plant en bessen struiken		X	
Tuin - Verlichting/installaties			
Buitenverlichting	X		
Tuin - Bebouwing			
Veranda	X		

Lijst van zaken

	Blijft achter	Gaat mee	Ter overname
Tuin - Overig			
Overige tuin, te weten			
- vlaggenmast(houder)	X		
- Hoekbank in veranda			X

Plattegronden



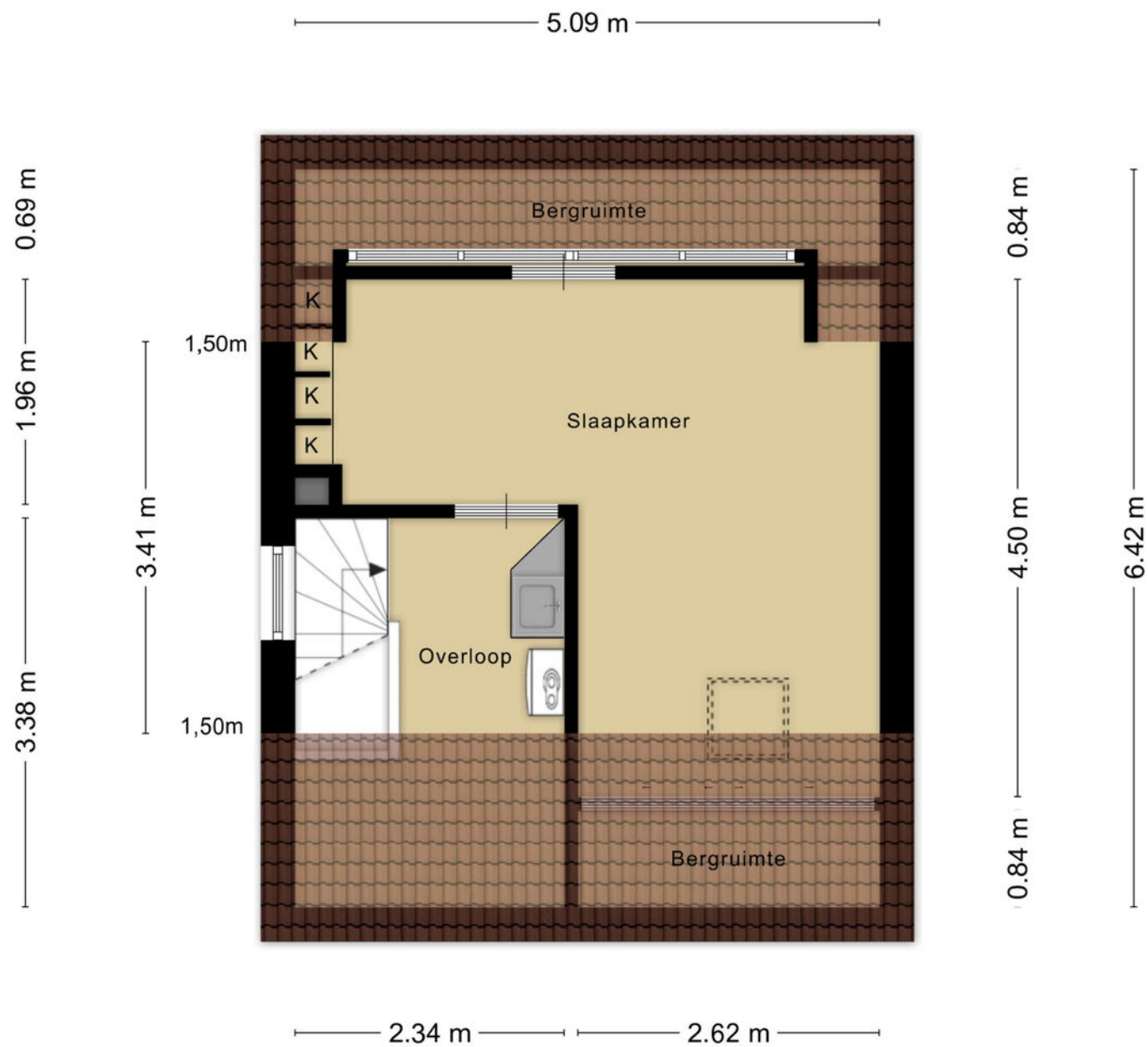
Aan de plattegronden kunnen geen rechten worden ontleend
© Zibber www.zibber.nl

Plattegronden



Aan de plattegronden kunnen geen rechten worden ontleend
© Zibber www.zibber.nl

Plattegronden

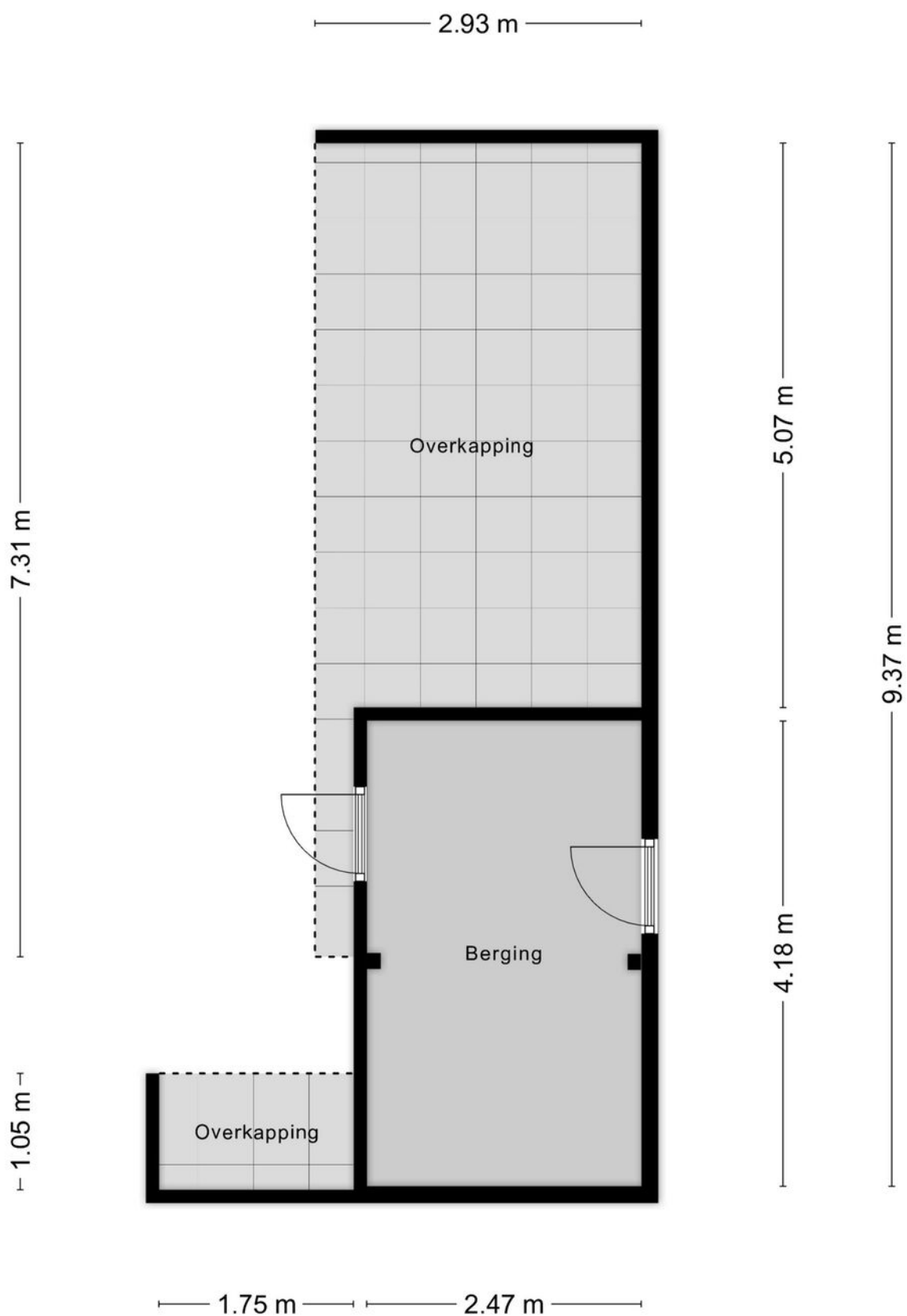


Aan de plattegronden kunnen geen rechten worden ontleend
© Zibber www.zibber.nl

Plattegronden



Plattegronden

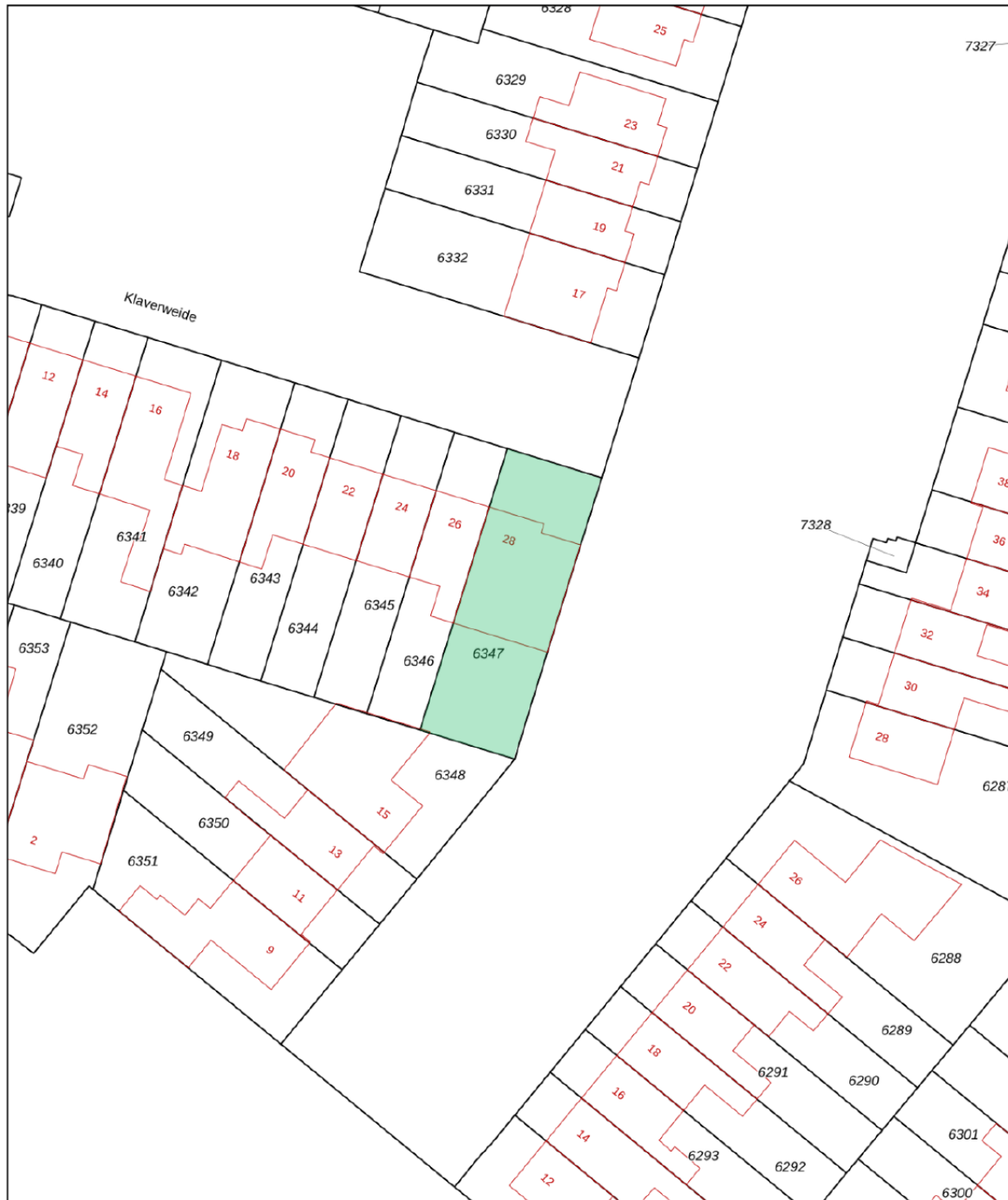


Aan de plattegronden kunnen geen rechten worden ontleend
© Zibber www.zibber.nl


Kadastrale kaart

Kadastrale kaart

Uw referentie: WolfsgoedMakelaardij



12345 Perceelnummer	Deze kaart is noordgericht	Schaal 1: 500
25 Huisnummer		
Vastgestelde kadastrale grens		
Voorlopige kadastrale grens		
Administratieve kadastrale grens		
Bebouwing		
	Kadastrale gemeente Barneveld	
	Sectie C	
	Perceel 6347	
Voor een eensluidend uittreksel, geleverd op 30 maart 2026 De bewaarder van het kadaster en de openbare registers		
Aan dit uittreksel kunnen geen betrouwbare maten worden ontleend. De Dienst voor het kadaster en de openbare registers behoudt zich de intellectuele eigendomsrechten voor, waaronder het auteursrecht en het databankenrecht.		



Wolfsgoed Makelaardij:

Overtreft vaak verwachtingen

In 2016 startte Hans van Wolfswinkel zijn eigen makelaarskantoor Wolfsgoed Makelaardij. De eerste maanden nog solo vanuit z'n garage, maar al snel verhuisde z'n makelaardij naar een karakteristiek pand in het centrum van Barneveld, waarin hij samenwerkt met z'n team. Allemaal gedreven makelaars, die graag **lekker actief aan de slag** gaan. We zetten daarbij graag **nét dat extra stapje**. Verder is een **persoonlijke en betrokken aanpak** ons uitgangspunt.

Verkoop

Sta je zelf op het punt om jouw huis te verkopen? Dan staan wij graag voor je klaar om je te helpen met vakkundig advies en een goede strategie, om zo uiteindelijk een vlotte verkoop te realiseren. Dankzij onze vakkennis, hebben we voor veel klanten een beter resultaat gerealiseerd, dan ze vooraf verwacht hadden.

Aankoop

In de huidige markt is het lastig om een woning te kopen. Gelukkig zijn wij goed op de hoogte van de actuele marktsituatie en kunnen je daardoor kundig begeleiden. Bovendien komen onze makelaars uit deze regio (sommigen zijn er zelfs geboren en getogen), dus we zijn ook goed op de hoogte van de lokale woningmarkt.

Taxaties

Snel een goed, gevalideerd NWWI-taxatierapport nodig voor de financiering van uw woning, het opnieuw bepalen van de rentecategorie of een duurzaamheidslening? Wij hebben hiervoor specialisten 'in huis', die officieel zijn ingeschreven bij de NRVT als registertaxateur.

Spreekt dit je aan?

Bel (0342 400 285) of mail (info@wolfsgoed.nl) ons dan. We staan je met alle plezier te woord!

"Deze makelaar weet wat er speelt in de markt, was altijd bereikbaar en heeft ons héél goed geholpen met de lastige keuzes die je moet maken in dit proces."

Een Funda-gebruiker





WOLFSGOED
makelaardij



0342 400 285

WWW.WOLFSGOED.NL

TE KOOP

Wolfsgoed Makelaardij
Nairacstraat 11
3771 AW Barneveld

T. 0342 400 285
E. info@wolfsgoed.nl