



ZANDPLAATWEG 6

HOEK

VRAAGPRIJS € 1.175.000 K.K.

KENMERKEN



WOONOPPERVLAKTE

200 m²

PERCEELOPPERVLAKTE

30345 m²

INHOUD

850 m³

BOUWJAAR

1927

ENERGIELABEL

G

OMSCHRIJVING

Stel je eens voor...

Zoveel charme en mogelijkheden op één erf. Tussen Bergen op Zoom en Gent vind je in de uitgestrekte polderlandschappen rondom het kleine plaatsje Hoek deze romantische woonboerderij met paardenstallen, B&B, vergaderruimtes en praktijkmogelijkheden aan huis. Werk en hobby onder een dak en op eigen erf met maar liefst 3 hectare grond. Een goede locatie nabij uitvalswegen en voorzieningen in de grotere omliggende plaatsen.

In de grote loods met betonnen vloer zijn nu een aantal paardenstallen gevestigd maar vind je ook een saunaruimte, een podium en alle ruimte om bijvoorbeeld auto's te stallen, gereedschap en hooi en stro op te slaan. Een kleine paddock of indoor longeercirkel behoort ook tot de mogelijkheden. Gasten ontvangen in de B&B die een paard willen meenemen of een kleinschalig pension aan huis. Aan het perceel zal het niet liggen. Ook een grote rijbaan of springweide kan worden aangelegd, diverse paddocks of stallen met uitloop naar buiten behoren tot de mogelijkheden. Er is ruimte voldoende. Hooi van eigen land behoort ook tot de mogelijkheden. De dijkpercelen worden thans gehooid en aan opslag is geen gebrek. Achter de loods bevinden zich nog enkele buitenboxen en aangrenzend is een zandpaddock met weiland.

De boerderij zelf is bijzonder sfeervol, praktisch ingedeeld en zeer geschikt voor een gezin. Gelijkvloers wonen met een slaap,- en badkamer op de begane grond. Een woonkeuken, bijkeuken, grote hal en twee entrees maken dat wonen met meer generaties onder hetzelfde dak hier perfect kan.

Het erf is verrassend mooi aangelegd. Je ziet direct dat hier heel wat uren aan zijn besteed. Praktijk aan huis en twee bed and breakfast kamers met een aparte woonkamer en woonkeuken waar gebruik van gemaakt kan worden. Hier kom je echt tot rust, kun je heerlijk fietsen of een van de omliggende plaatsen bezoeken.

Kortom, een inkomen verdienen zonder de deur uit te moeten, genieten van elkaar op hetzelfde erf, een kleinschalige pensionstal, er zijn mogelijkheden te over.

Maak vrijblijvend een afspraak voor een bezichtiging dan wordt u gastvrij ontvangen voor een uitgebreide rondleiding.

Dat is de Zandplaatweg 6.

Uitblinkers:

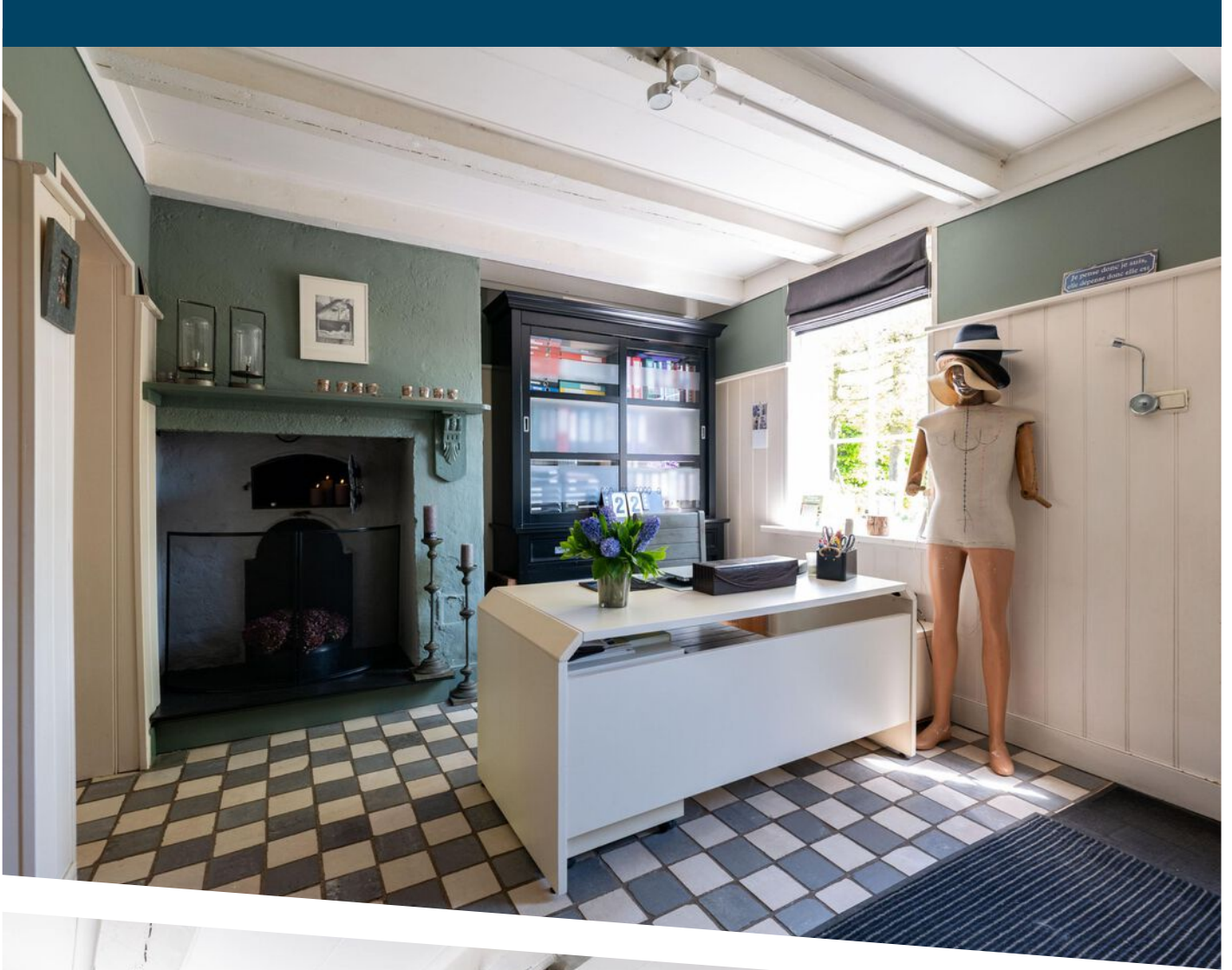
- Alle daken van de schuur en bijgebouwen zijn vernieuwd en geïsoleerd;
- Alle bijgebouwen zijn uitgerust met nieuwe bedrading, nieuwe stopcontacten, nieuwe verwarming, hebben afzonderlijke meterkasten, en nieuwe kozijnen (kunststof);
- 20 zonnepanelen (2017 en 2018);
- Keuken vernieuwd in 2018;
- 2 septic tanks;
- Krachtstroom aanwezig;
- Oplevering; in overleg.











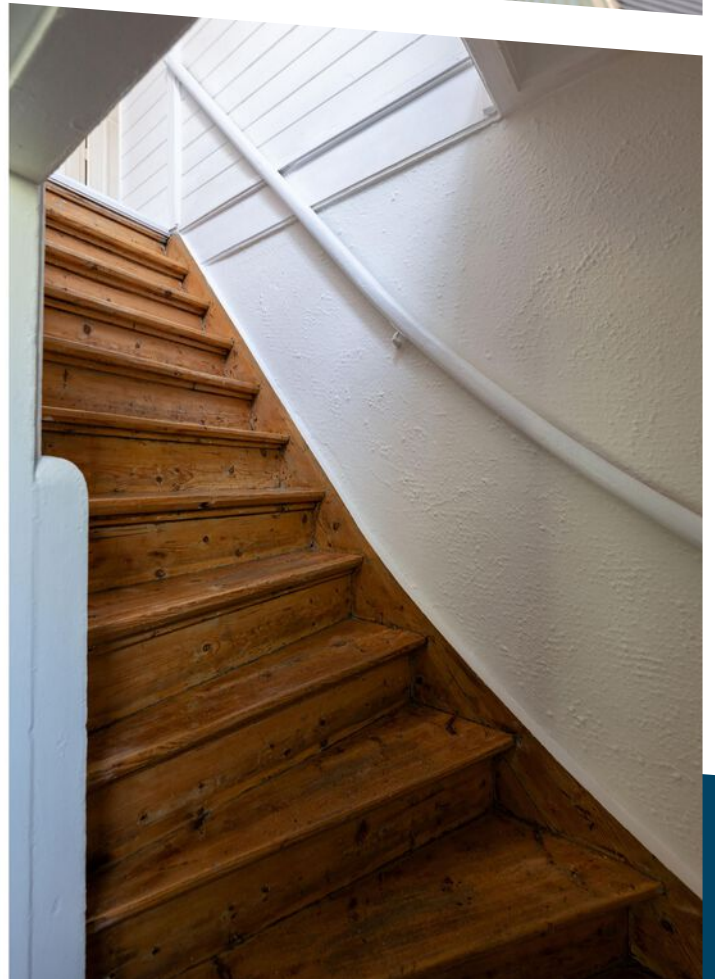




















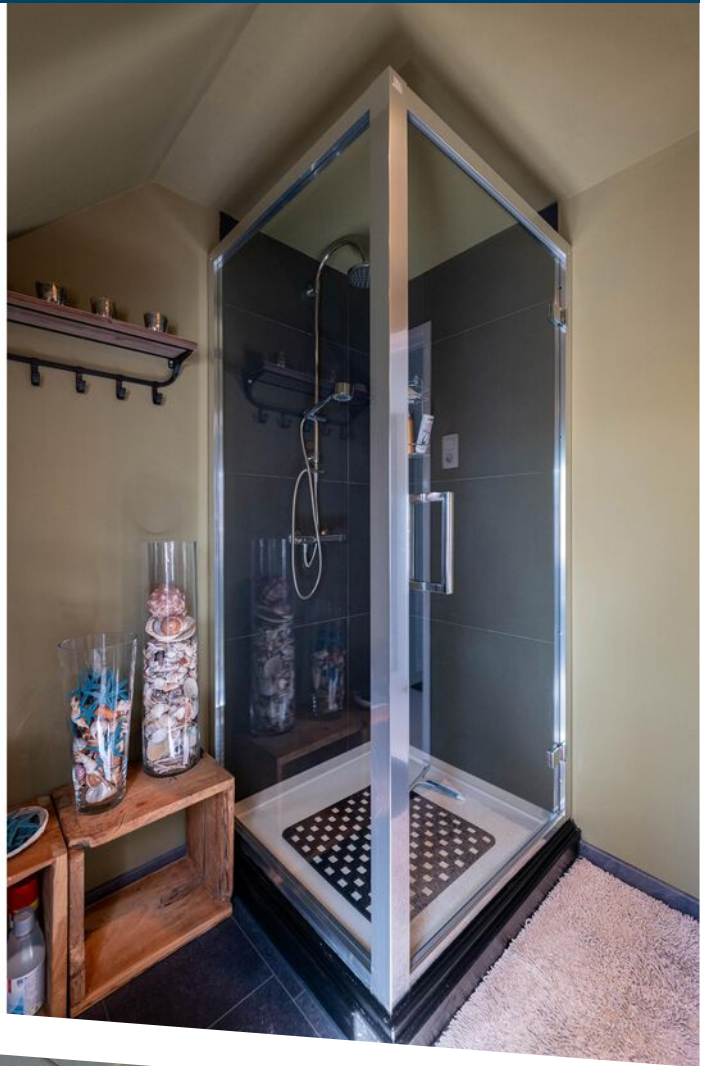


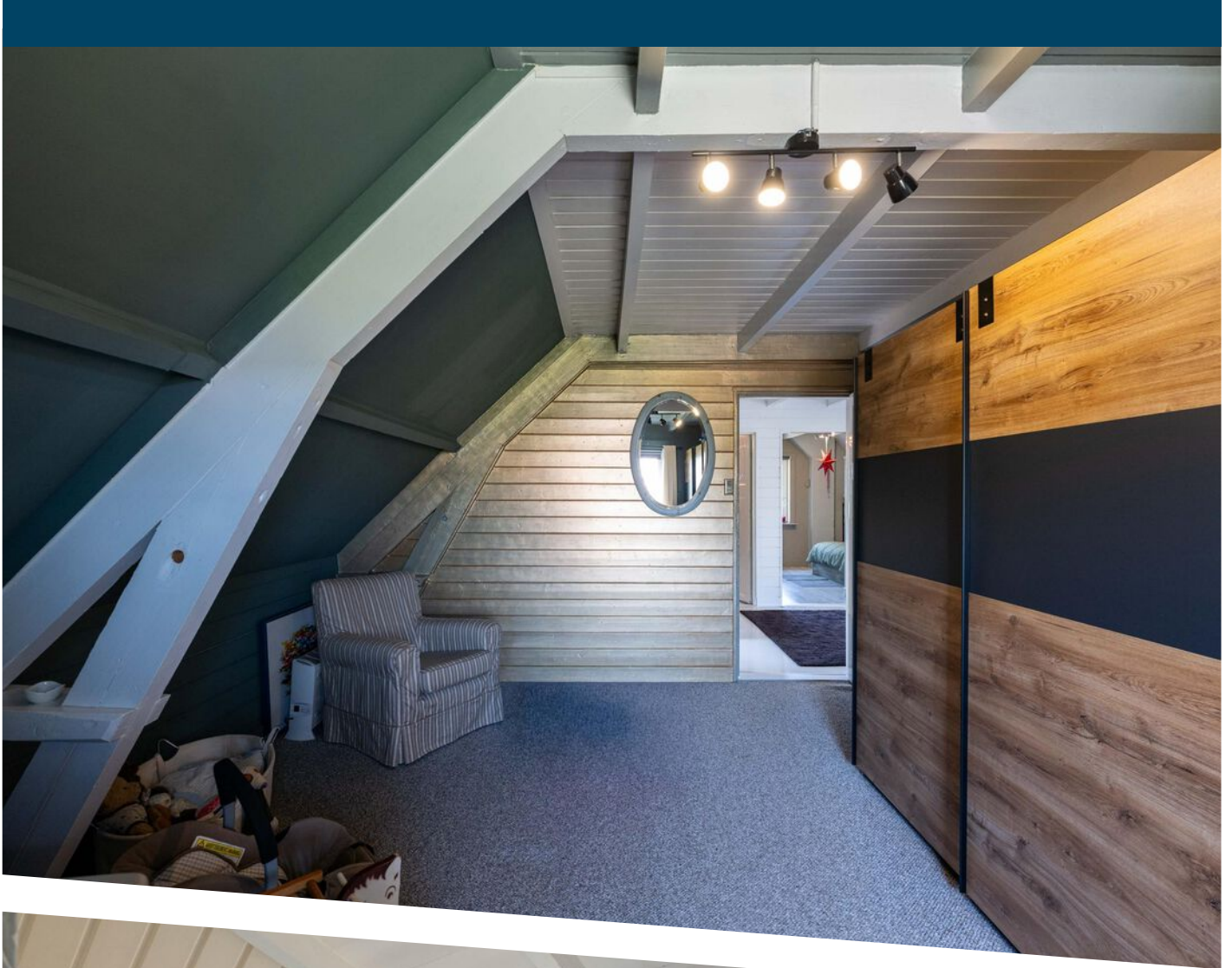








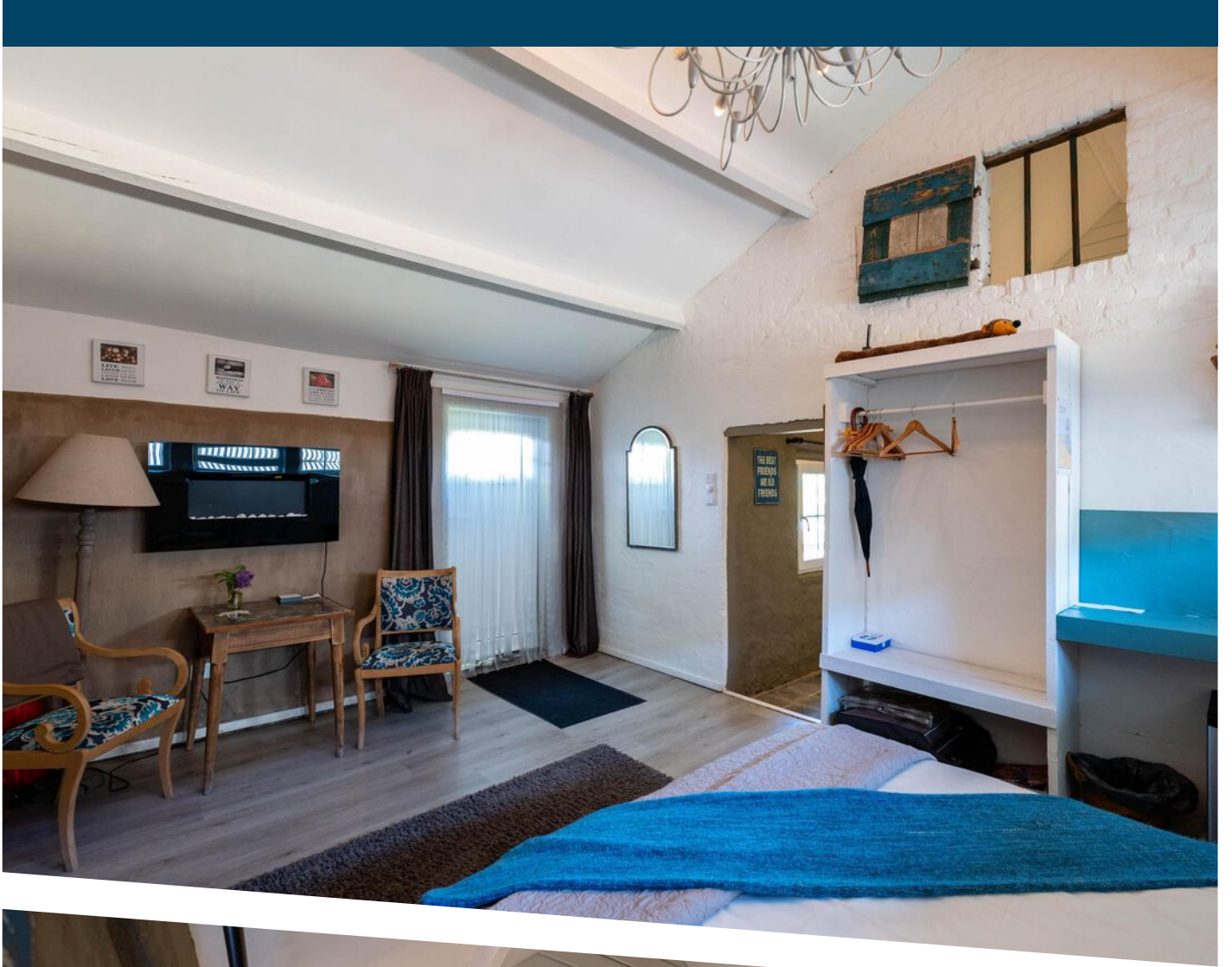


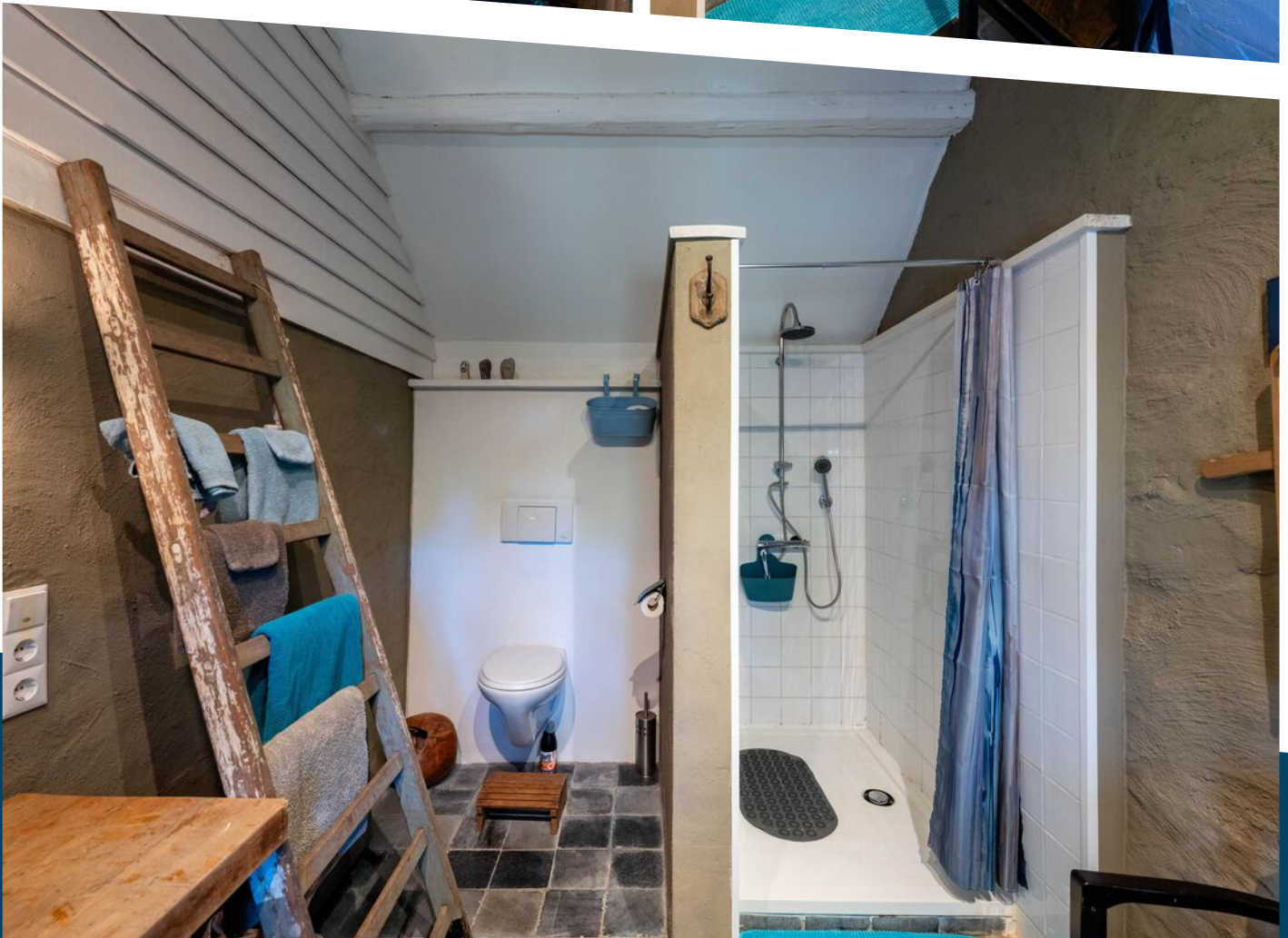
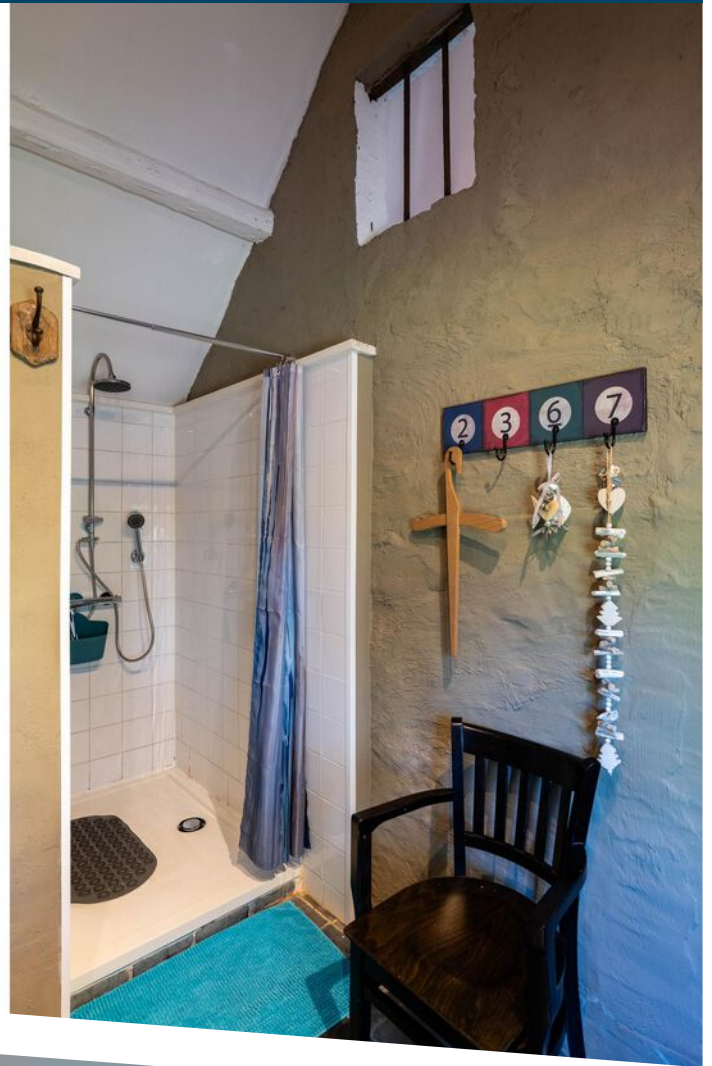




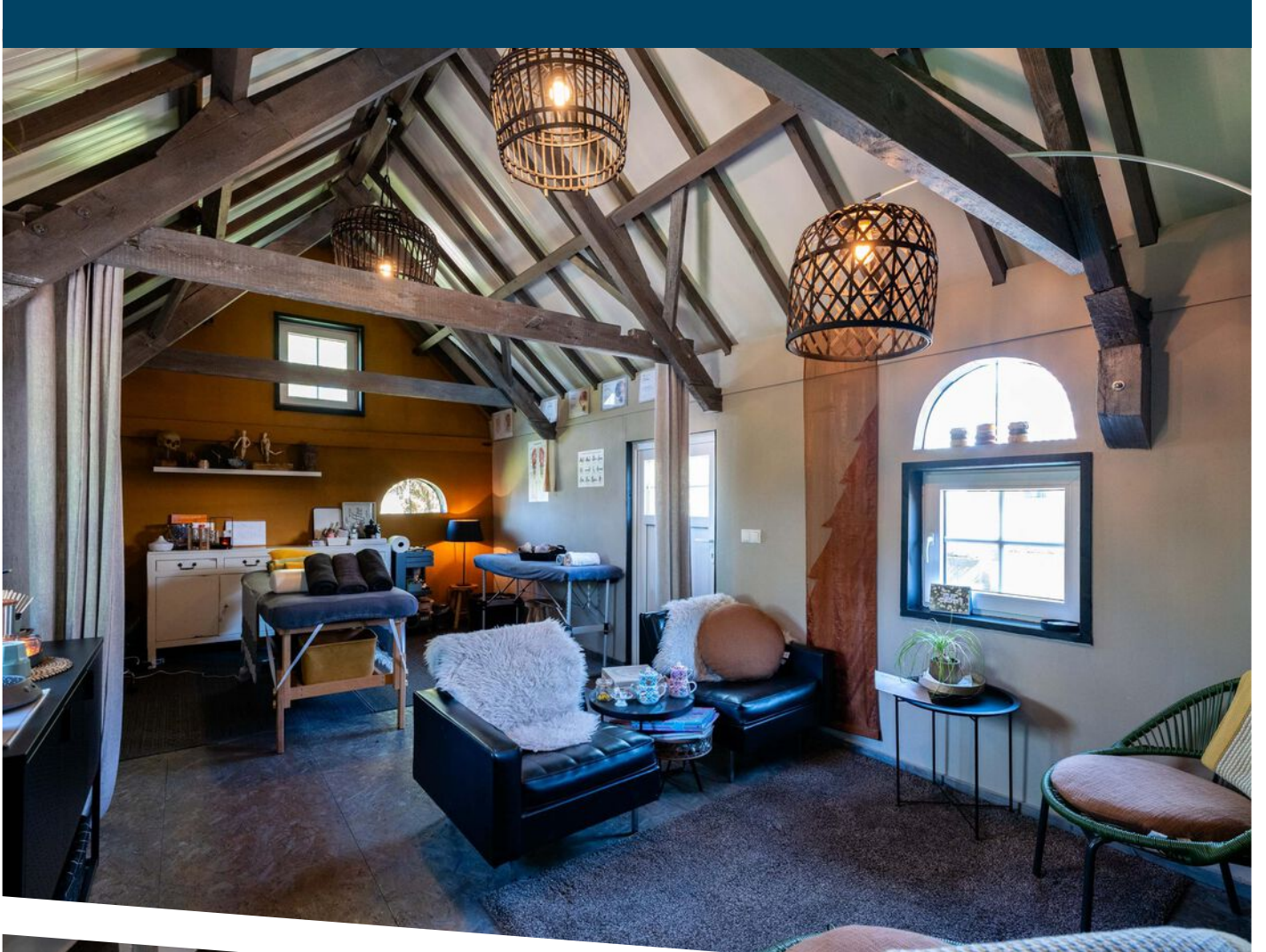








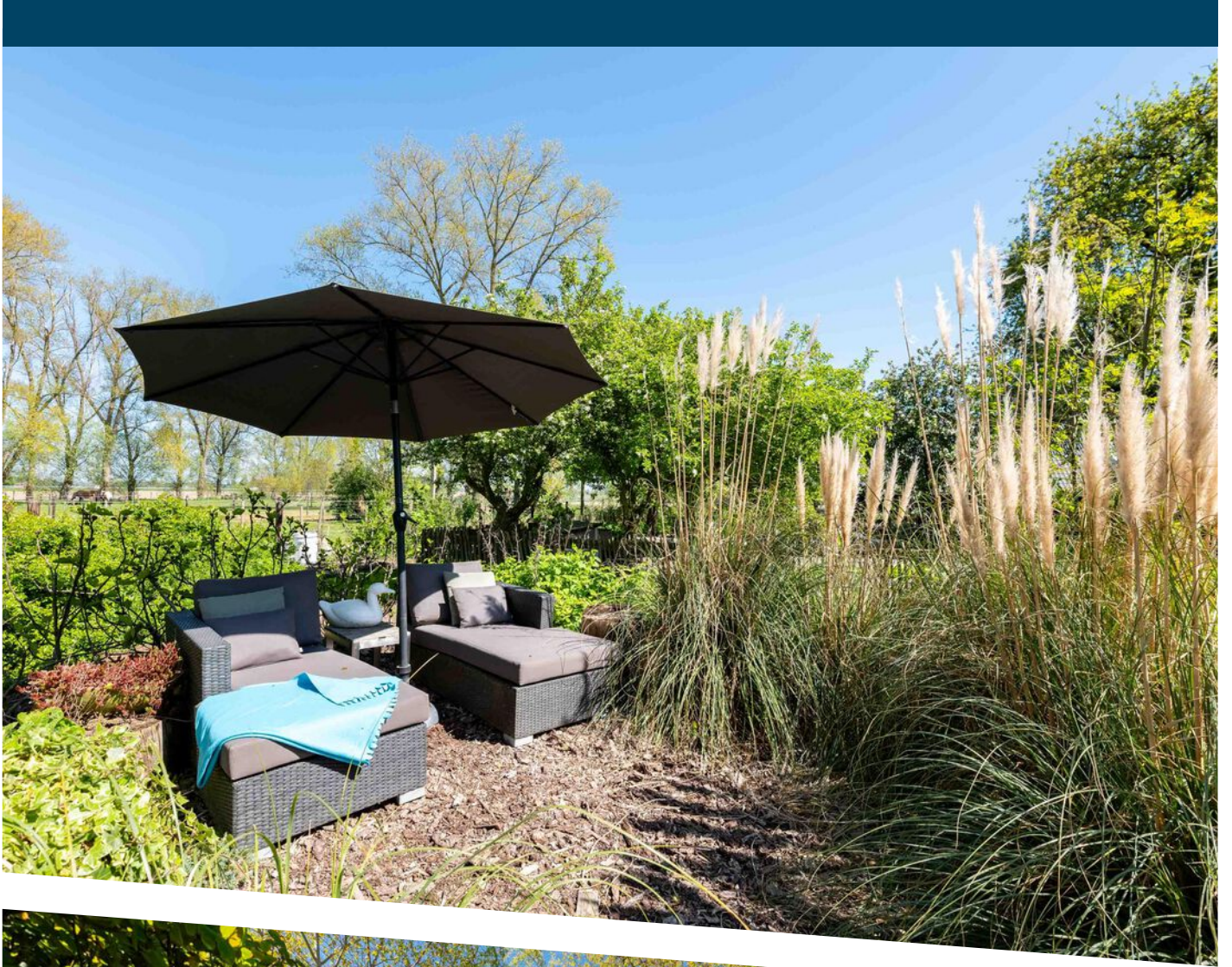


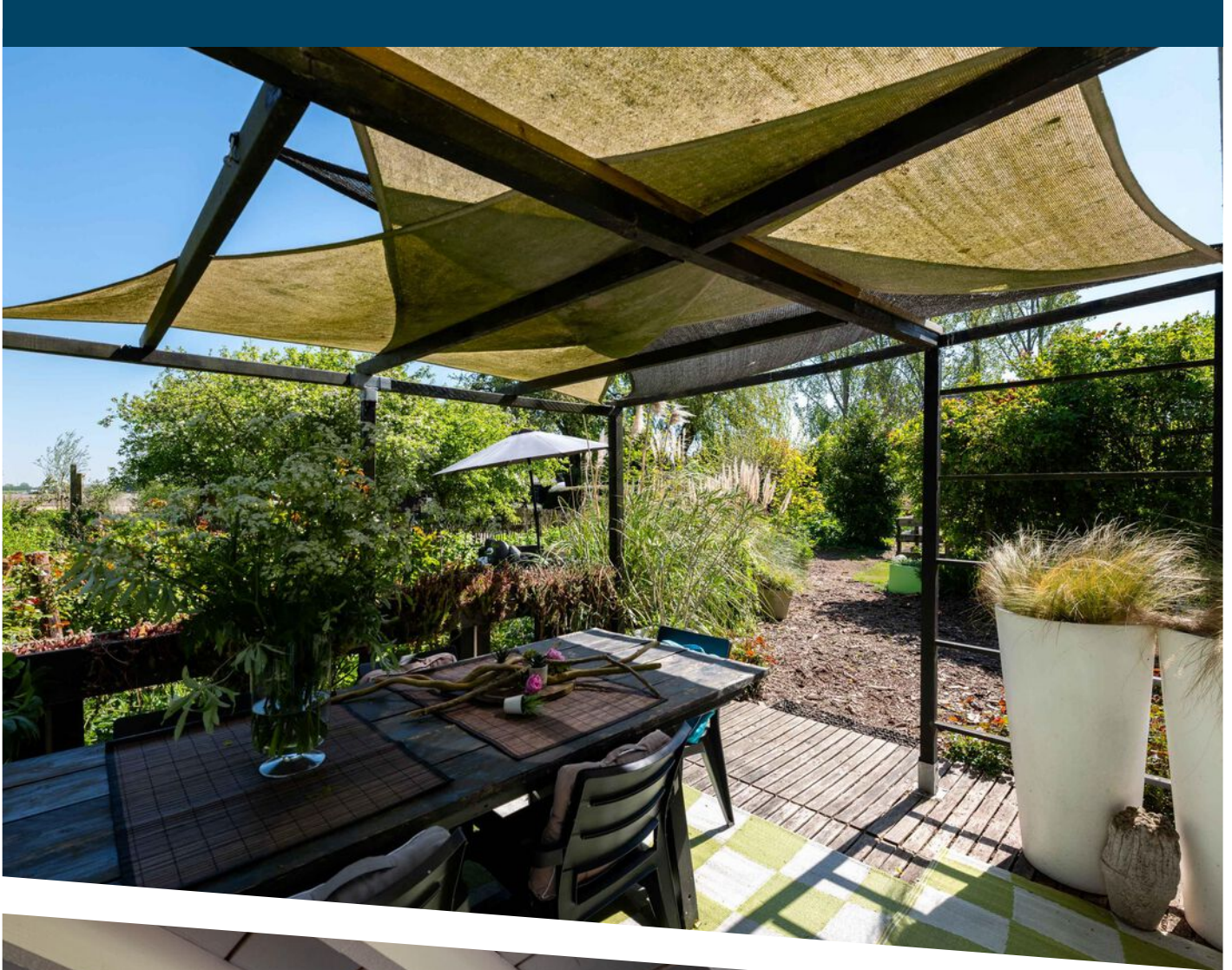


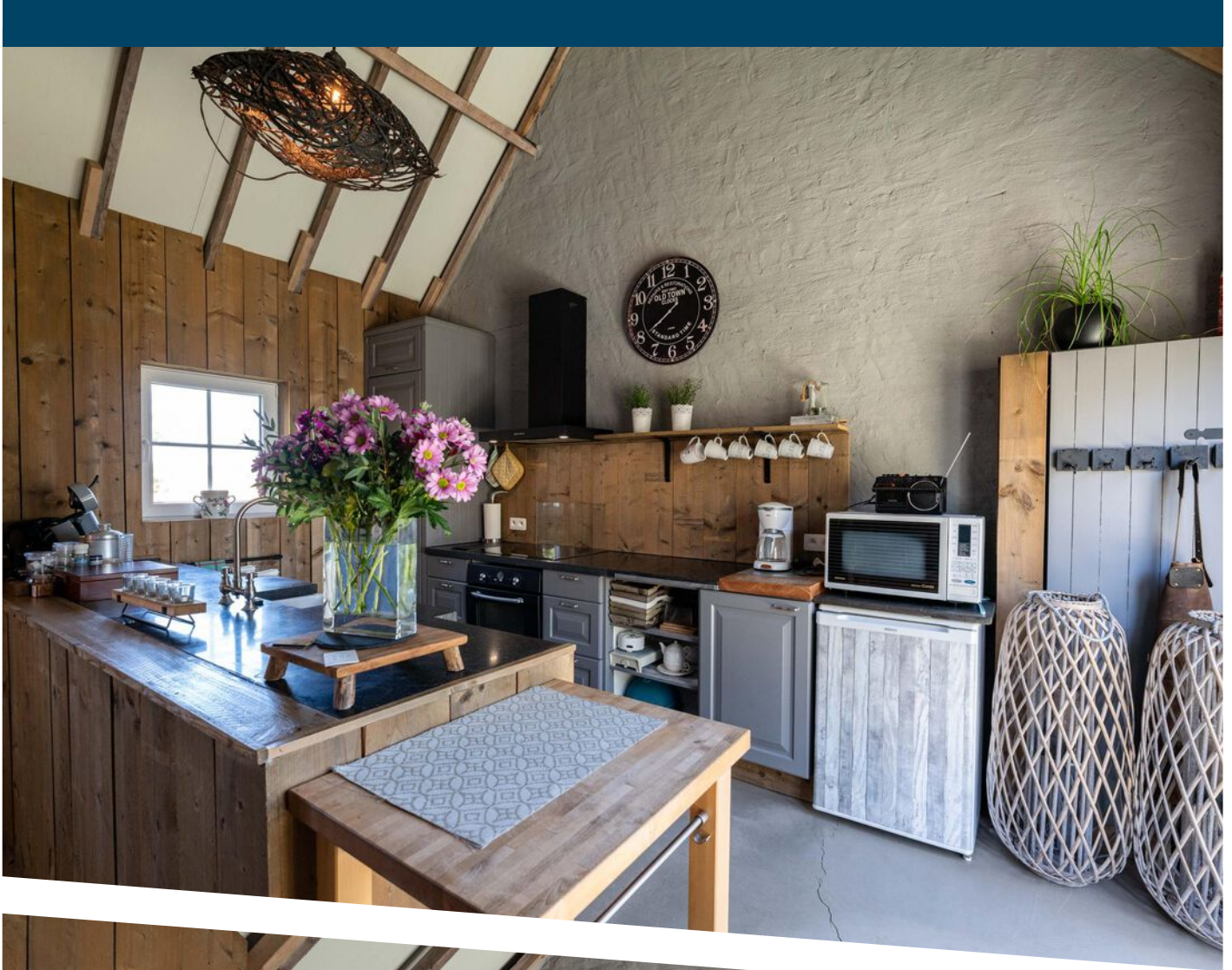






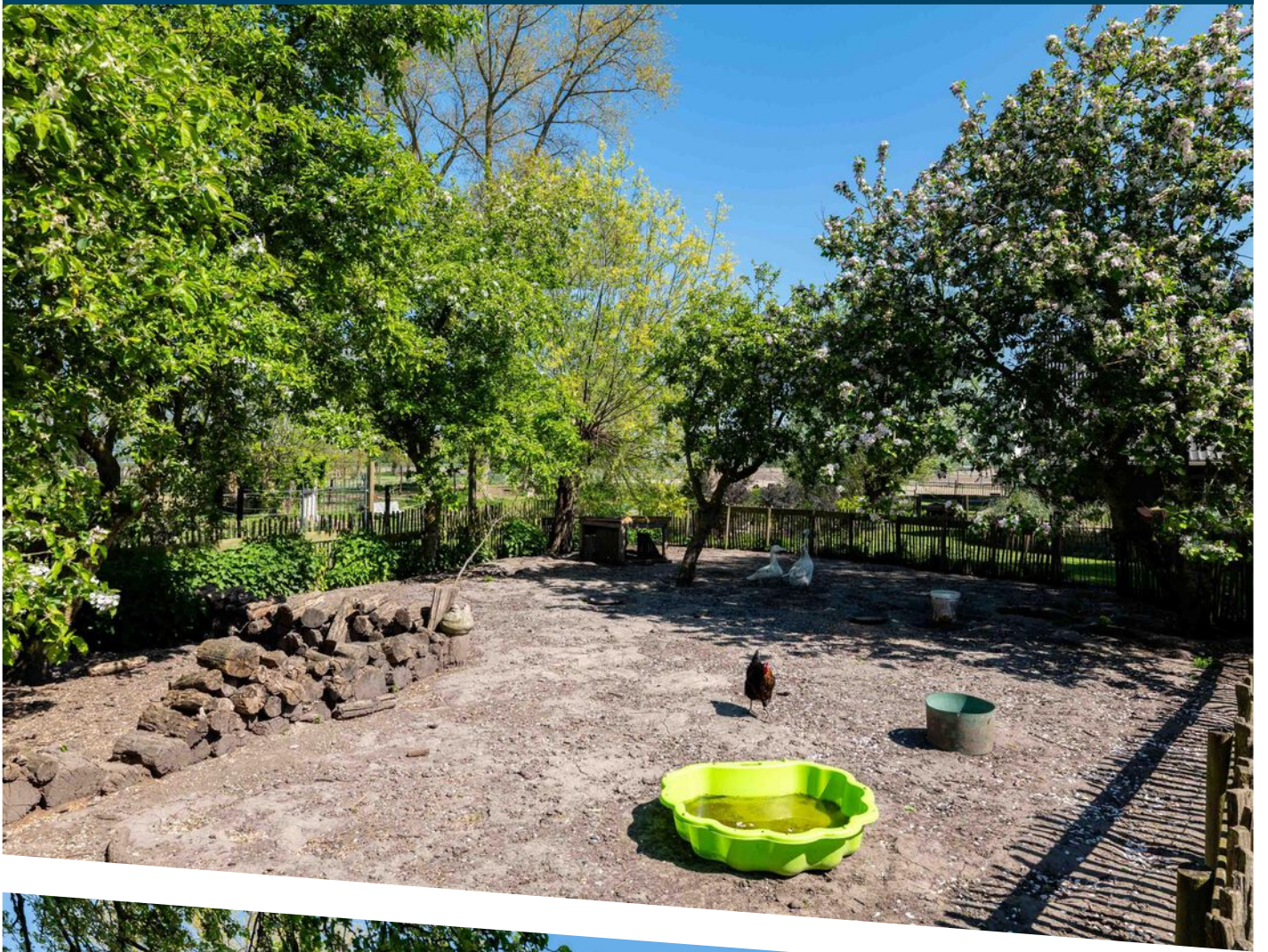


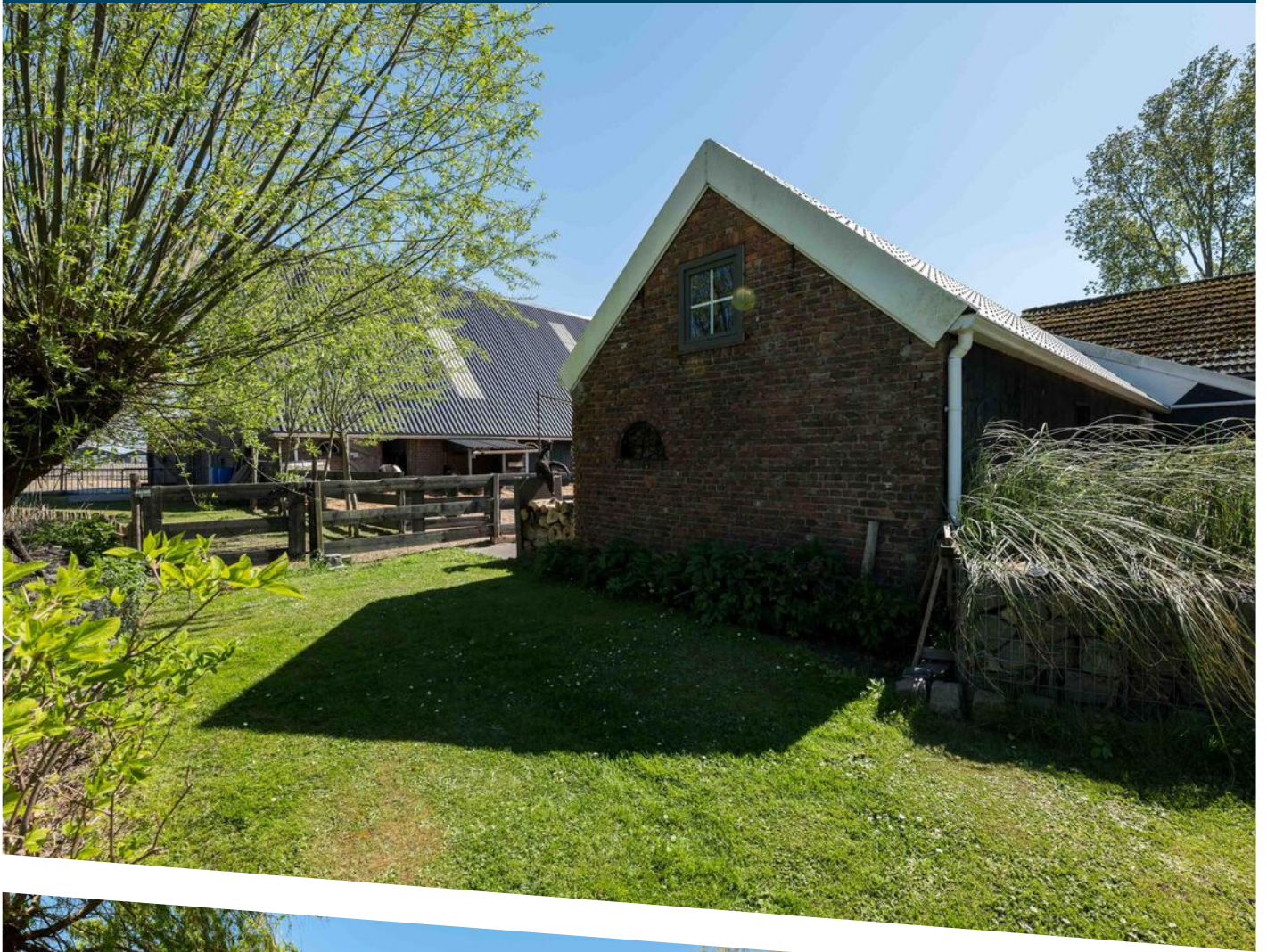






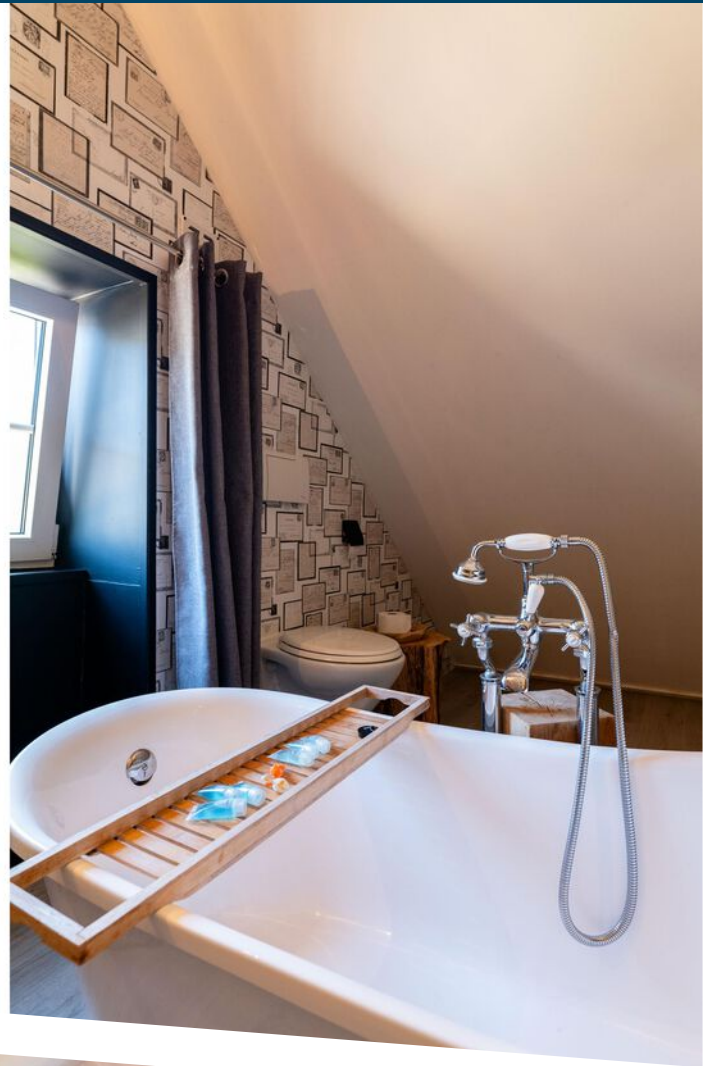


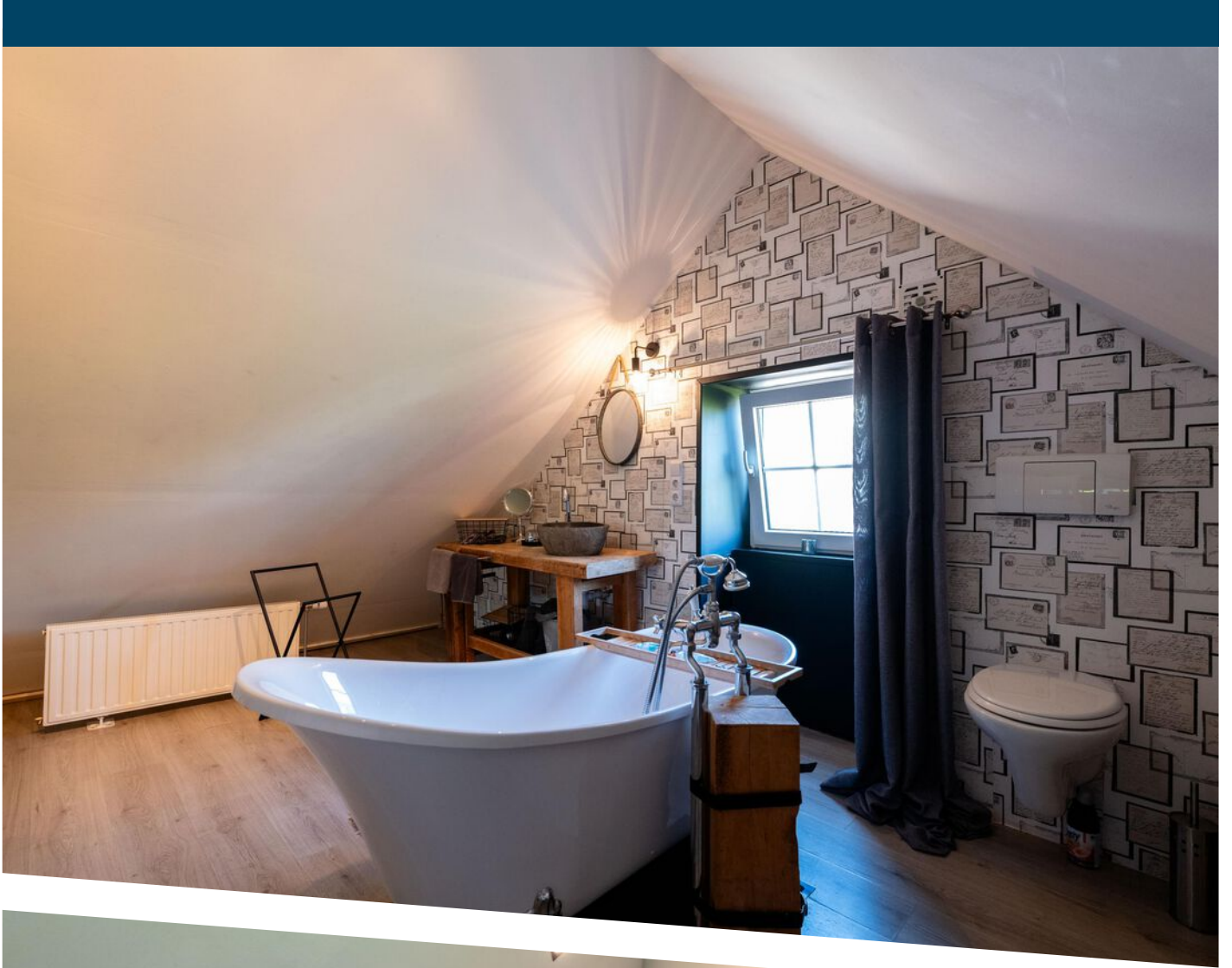


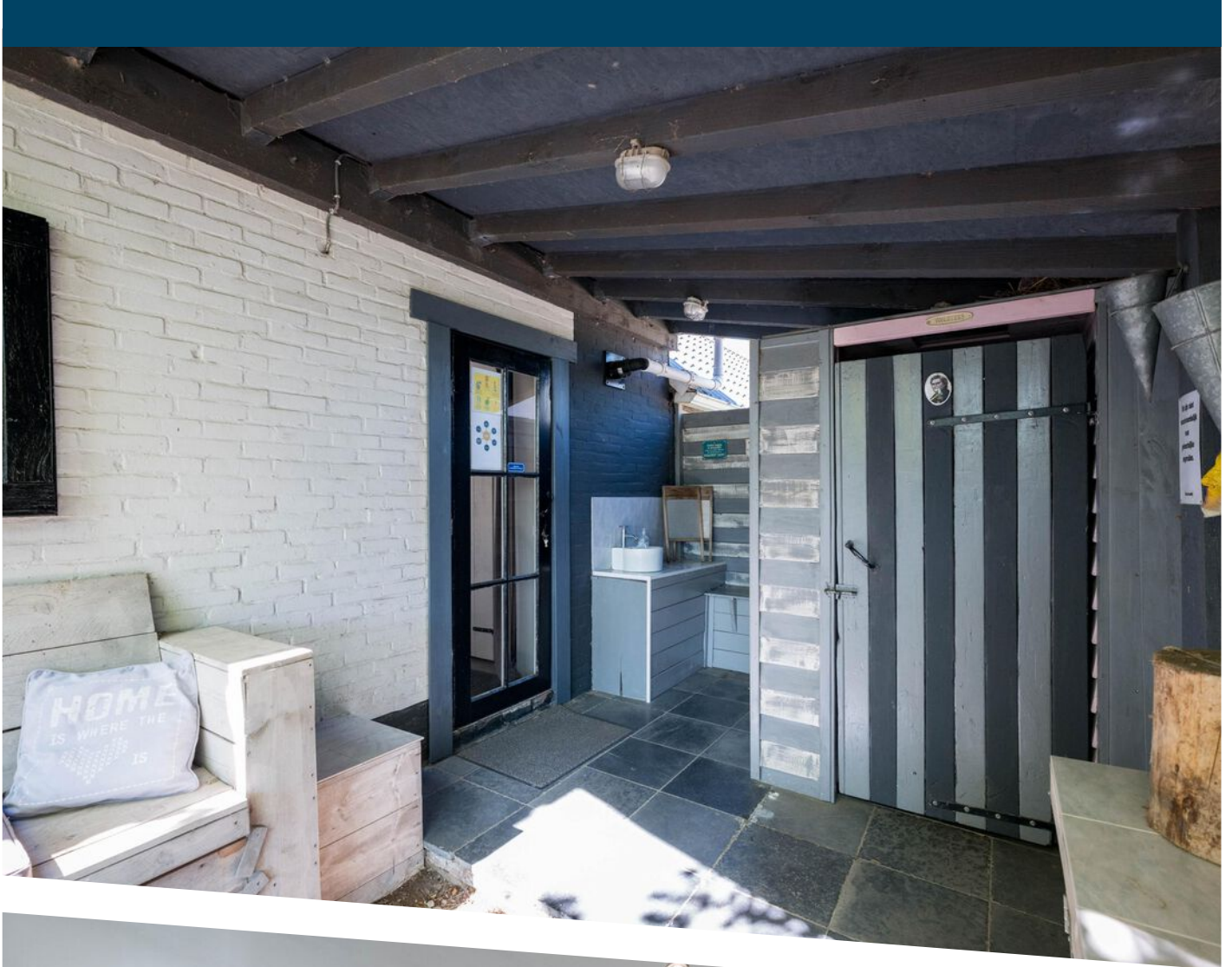




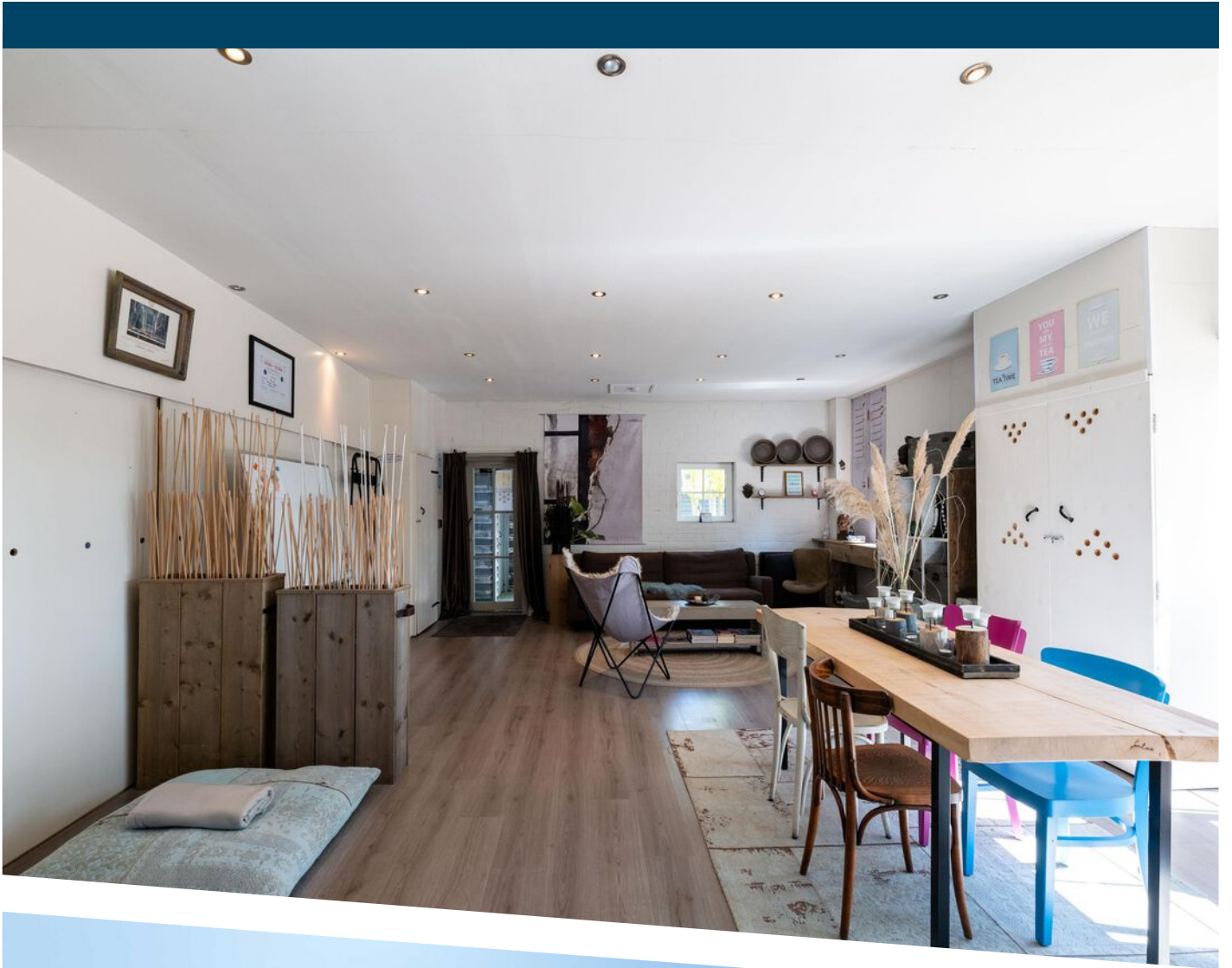


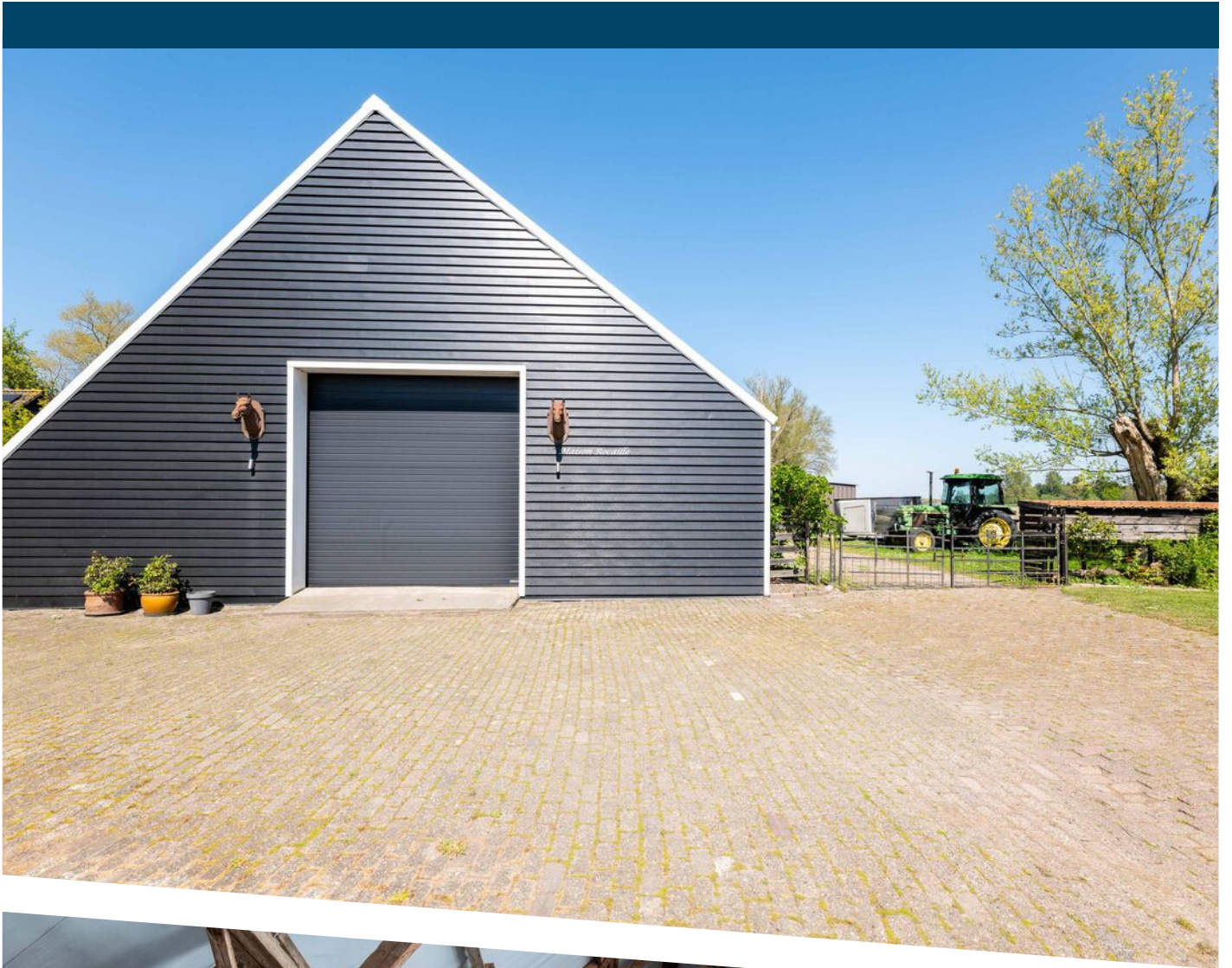


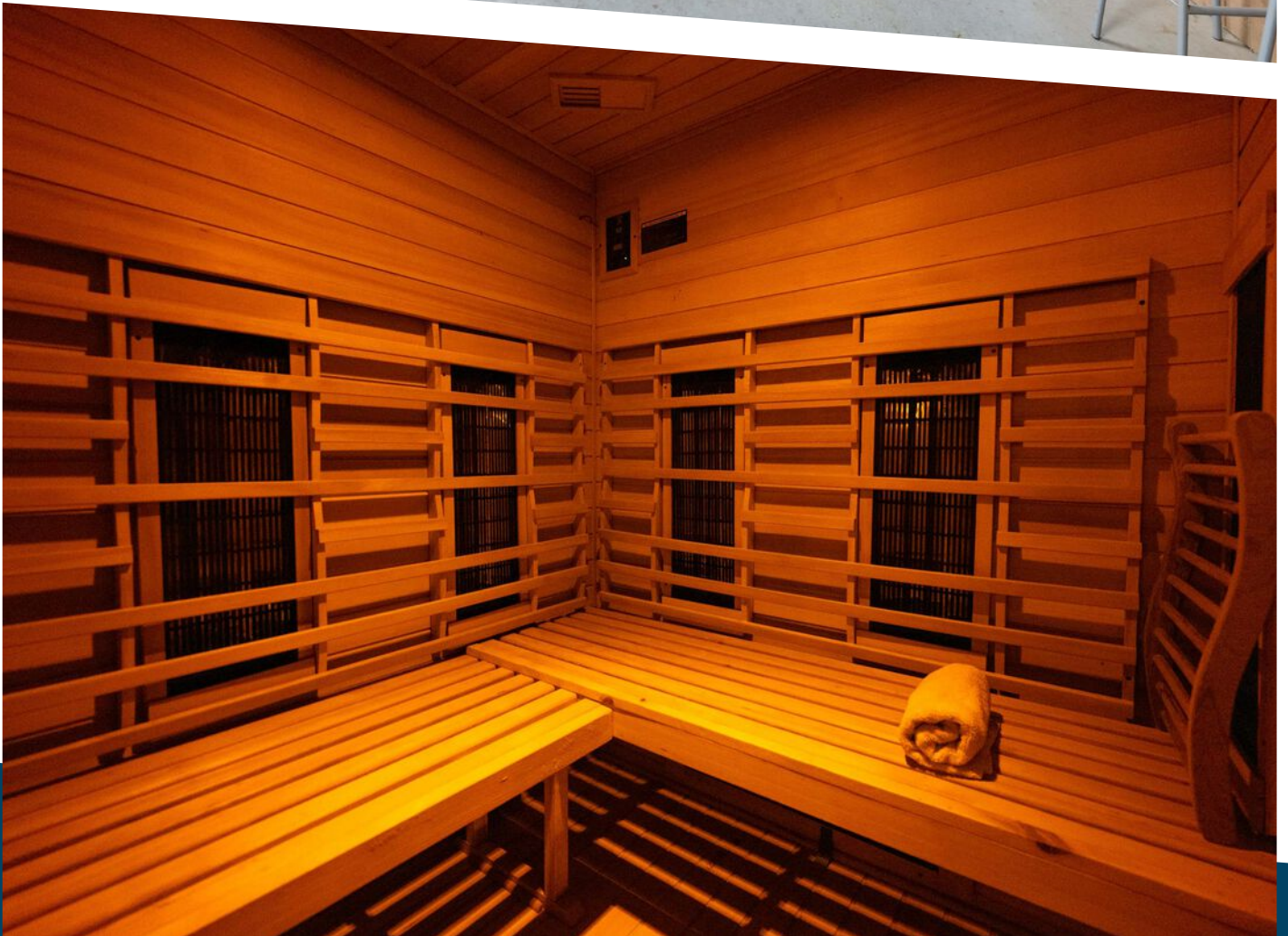
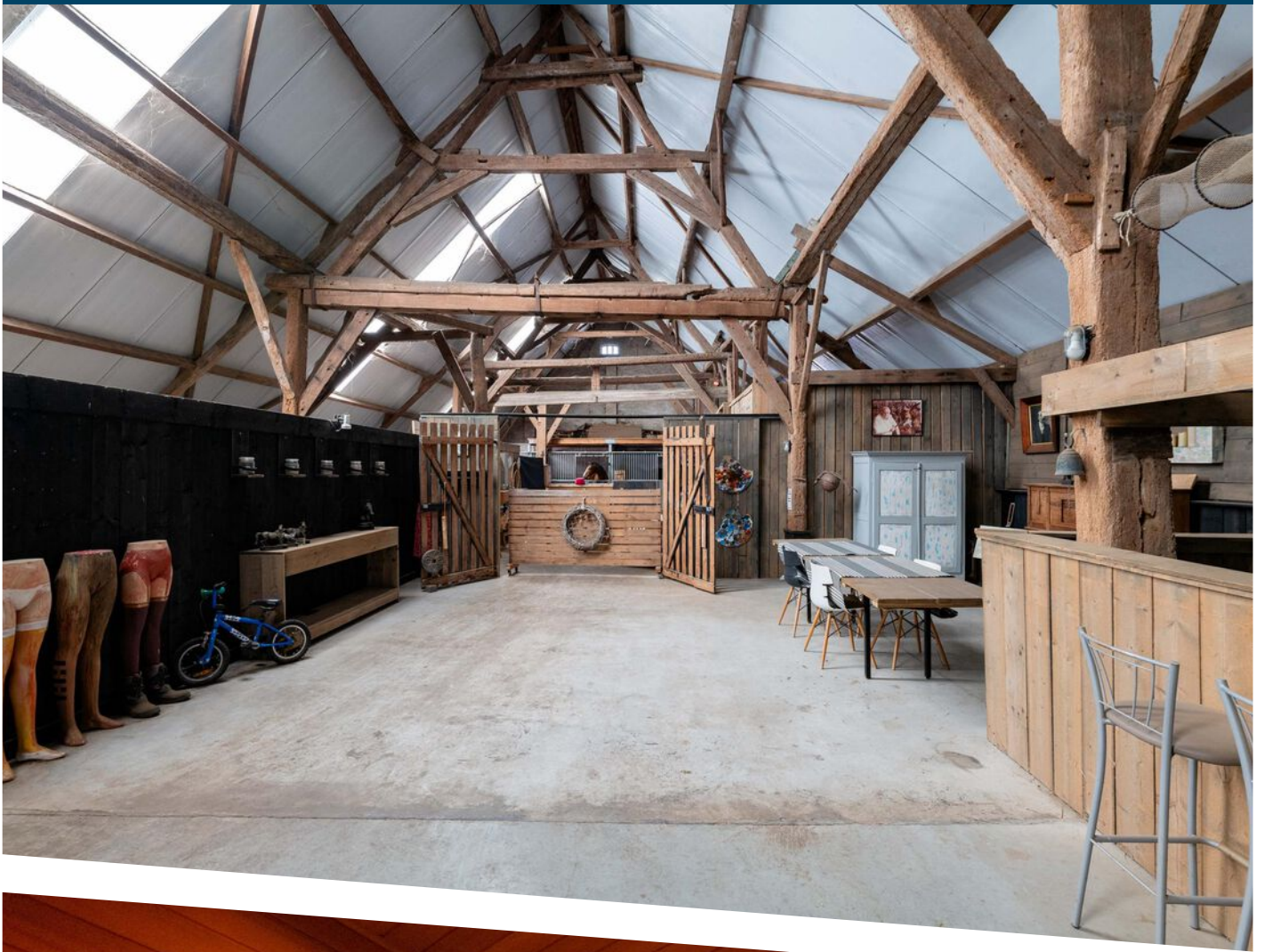


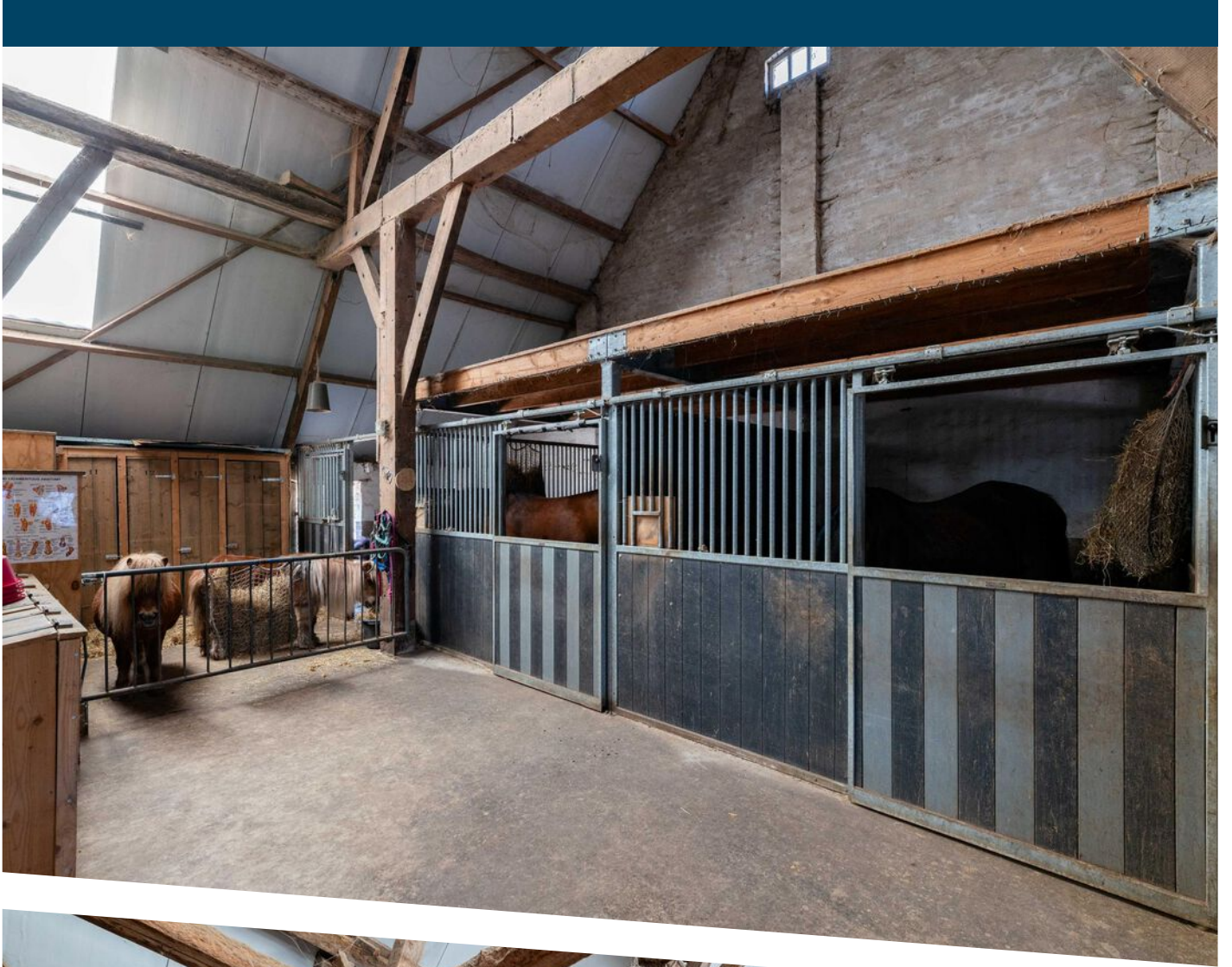














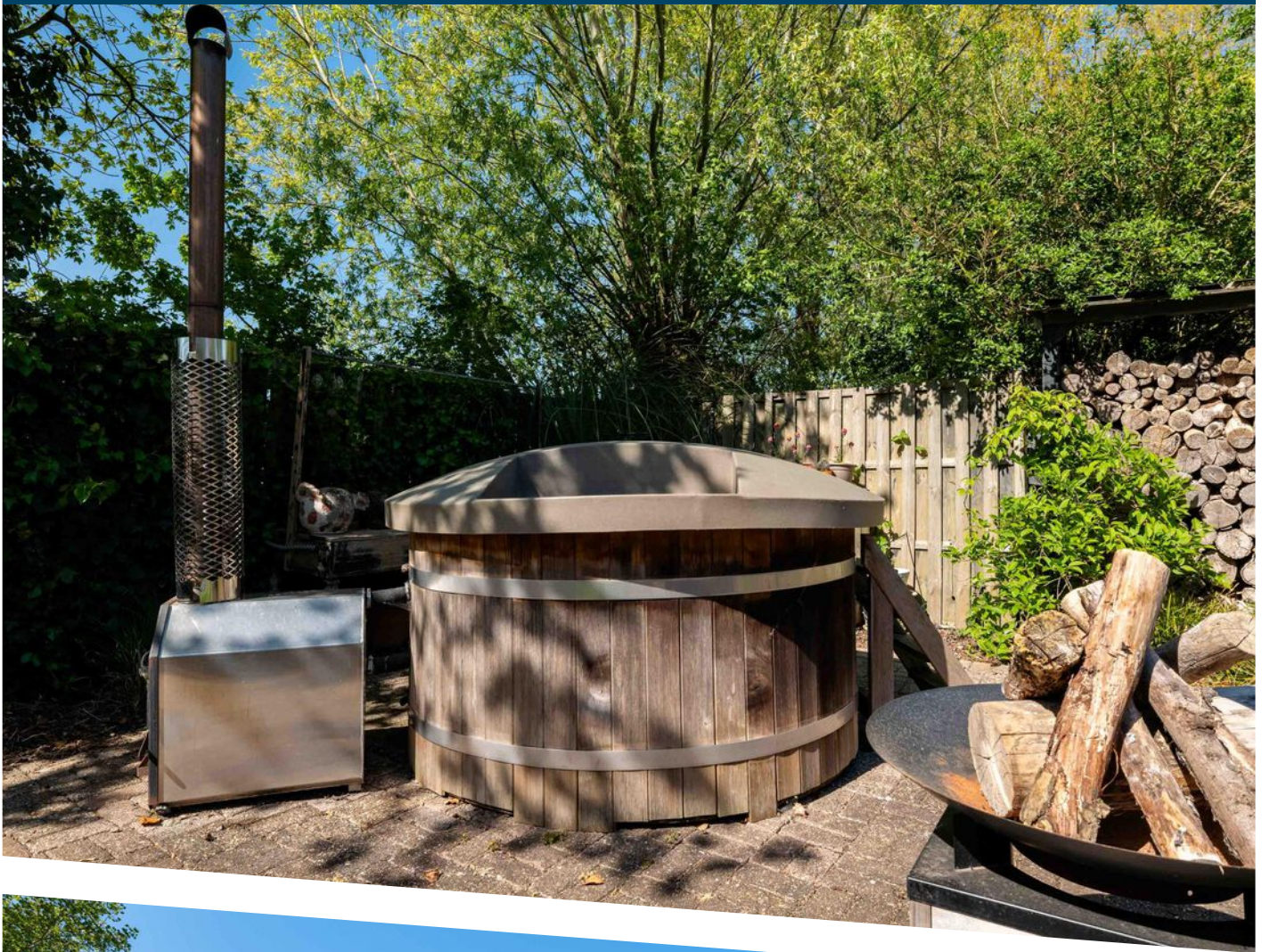




















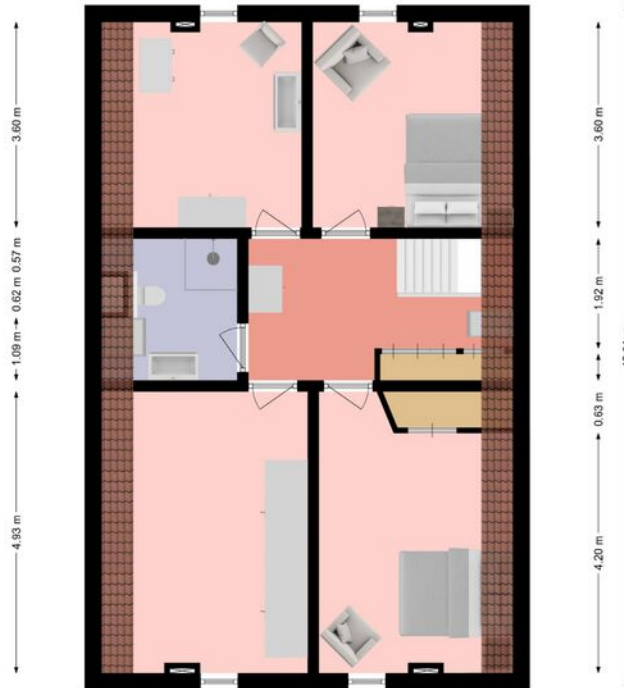




PLATTEGROND

floor 2

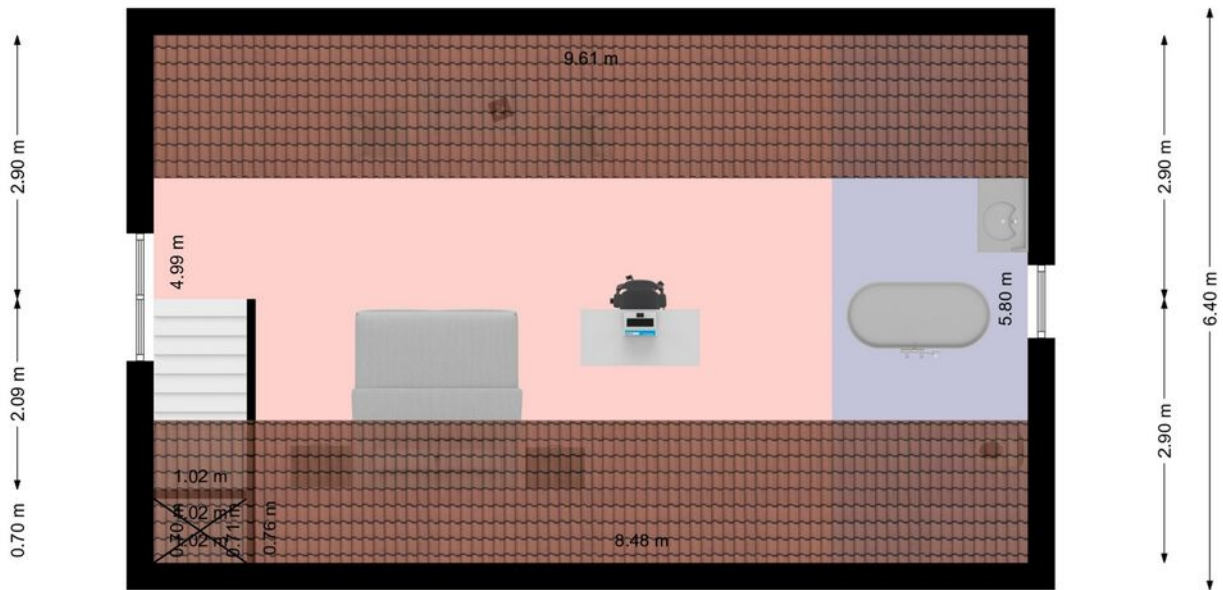
← 1.20 m → ← 1.77 m → ← 1.67 m → ← 1.39 m →



← 1.10 m → ← 1.80 m → ← 1.56 m → ← 1.21 m →
7.80 m



Eerste verdieping
9.61 m



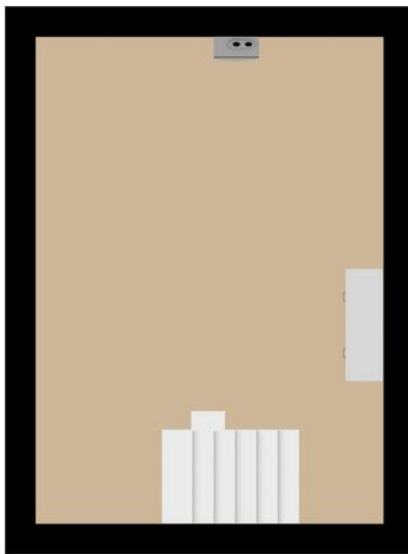
1.02 m 8.48 m

10.21 m

PLATTEGROND

floor 0
3.41 m

4.77 m



4.77 m

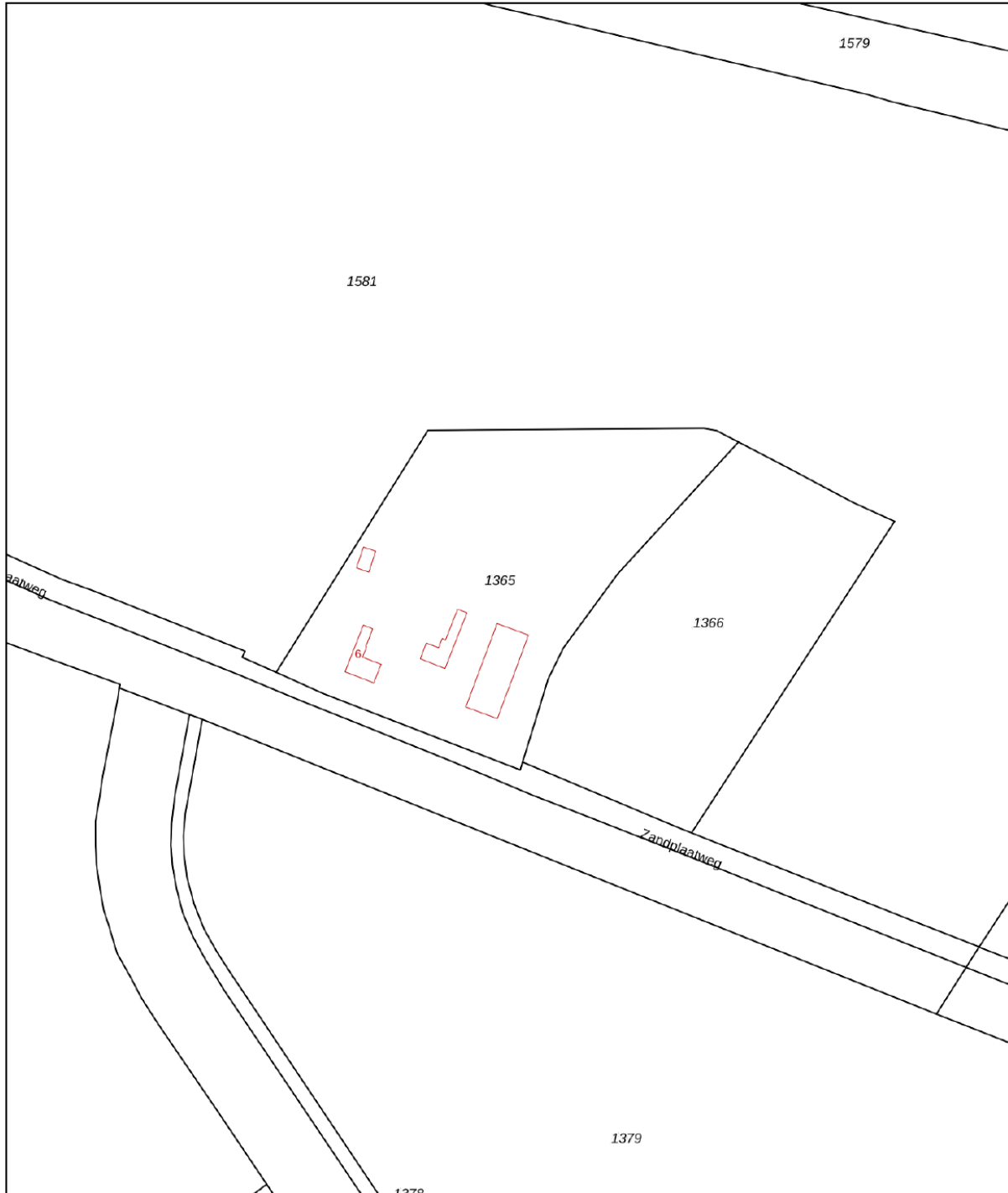
5.37 m


3.41 m

4.01 m



PLATTEGROND



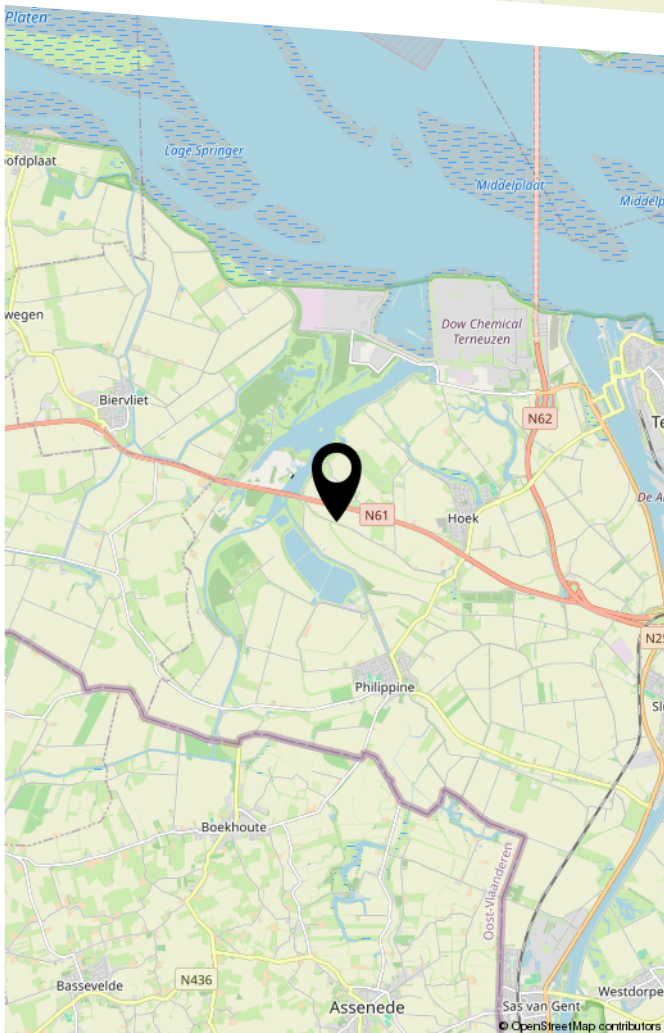
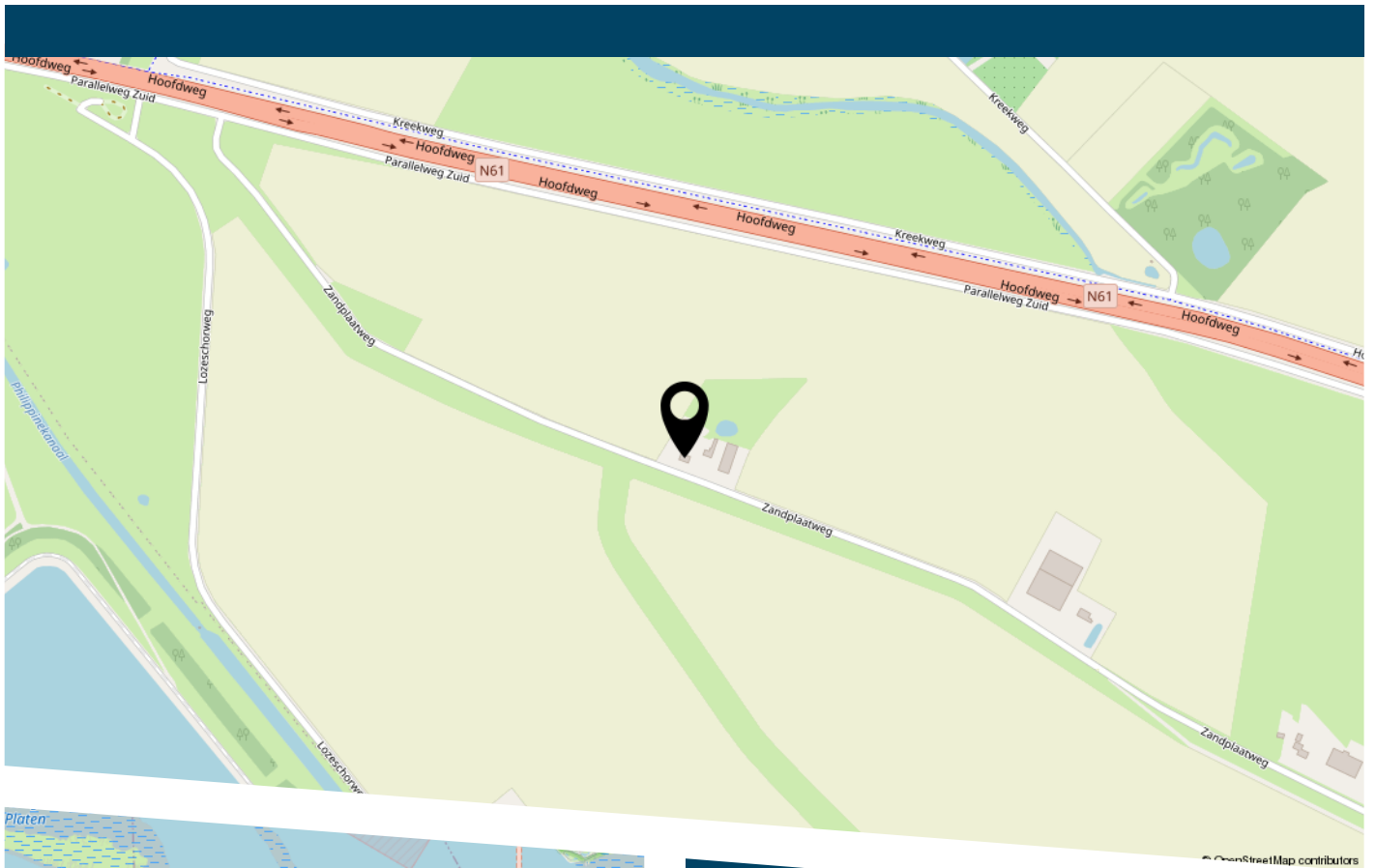
12345	Deze kaart is noordgericht	Schaal 1: 2000	
25	Perceelnummer	Kadastrale gemeente Terneuzen	
—	Huisnummer	Sectie U	
—	Vastgestelde kadastrale grens	Perceel 1365	
—	Voorlopige kadastrale grens		
—	Administratieve kadastrale grens		
—	Bebouwing		

Voor een eensluitend uittreksel, geleverd op 3 februari 2026
De bewaarder van het kadaster en de openbare registers

Aan dit uittreksel kunnen geen betrouwbare maten worden ontleend.
De Dienst voor het kadaster en de openbare registers behoudt zich de intellectuele eigendomsrechten voor, waaronder het auteursrecht en het databankenrecht.

KADASTRALE KAART

LOCATIE OP DE KAART



LIJST VAN ZAKEN

	Blijft achter	Gaat mee	Ter overname
Woning - Interieur			
Houtkachel			X
(Gas)kachels	X		
Designradiator(en)	X		
Verlichting, te weten			
- inbouwspots/dimmers	X		
- opbouwspots/armaturen/lampen/dimmers			X
- losse (hang)lampen		X	
- metalen staaf boven tafel keuken		X	
- buitenverlichting elektriciteit	X		
(Losse)kasten, legplanken, te weten			
- losse boekenkasten keuken en alle andere losse kasten woning		X	
- kast bureel en kledingkast boven			X
Raamdecoratie/zonwering binnen, te weten			
- gordijnrails	X		
- gordijnen		X	
- overgordijnen		X	
- rolgordijnen	X		
Vloerdecoratie, te weten			
- vloerbedekking	X		
- parketvloer	X		
- houten vloer(delen)	X		
- laminaat	X		
- plavuizen	X		
- alle vloerkleden		X	

LIJST VAN ZAKEN

	Blijft achter	Gaat mee	Ter overname
Overig, te weten			
- alle persoonlijke spullen, schilderijen		X	
- alle meubels woning		X	
- meubels, bedden gastenverblijven en lounge			X
- tafels, stoelen, banken, bedden		X	
Woning - Keuken			
Keukenblok (met bovenkasten)	X		
Keuken (inbouw)apparatuur, te weten			
- (gas)fornuis	X		
- afzuigkap	X		
- magnetron		X	
- oven	X		
- combi-oven/combimagnetron		X	
- koelkast	X		
- vriezer		X	
- vaatwasser	X		
- koffiezetapparaat		X	
Keukenaccessoires, te weten			
- alle persoonlijke kookgerief		X	
- keukenblok lounge	X		
- servies en bestek voor lounge			X
Woning - Sanitair/sauna			
Sauna met toebehoren			X
Toilet met de volgende toebehoren			
- toiletrolhouder	X		
- toiletborstel(houder)		X	

LIJST VAN ZAKEN

	Blijft achter	Gaat mee	Ter overname
Badkamer met de volgende toebehoren			
- ligbad	X		
- jacuzzi/whirlpool			X
- douche (cabine/scherm)	X		
- wastafel	X		
- wastafelmeubel	X		
- toilet	X		
- toiletrolhouder	X		
- toiletborstel(houder)		X	
- metalen bad praktijk		X	
- hottub			X
Woning - Exterieur/installaties/veiligheid/ energiebesparing			
Brievenbus	X		
(Voordeur)bel	X		
Rookmelders	X		
(Klok)thermostaat	X		
Telefoonaansluiting/internetaansluiting	X		
Zonnepanelen			X
Warmwatervoorziening, te weten			
- CV-installatie	X		
- boiler	X		
Tuin - Inrichting			
Tuinaanleg/bestrating	X		
Beplanting	X		
tuinbedden en beelden, ornamenten, zitmaaier		X	
Tuin - Verlichting/installaties			

LIJST VAN ZAKEN

	Blijft achter	Gaat mee	Ter overname
Buitenverlichting	X		
zonne-energie lampen		X	
Tuin - Bebouwing			
Tuinhuis/buitenberging	X		
Kasten/werkbank in tuinhuis/berging		X	
verhoogde kruidenbak	X		
Tuin - Overig			
Overige tuin, te weten			
- (sier)hek	X		
- witte en grijze, franse bloempotten		X	
- persoonlijke tuinmeubelen		X	
Overig - Contracten			
Zonnepanelen: Moet worden overgenomen			



DE ZET VAN DE ZEEUW.

EEN VERTROUWDE ZET.

DE ZEEUW MAKELAARDIJ
Struytse Hoeck 1
3224 HA, Hellevoetsluis

0181-335710
info@dezeeuwmakelaardij.nl
www.dezeeuwmakelaardij.nl