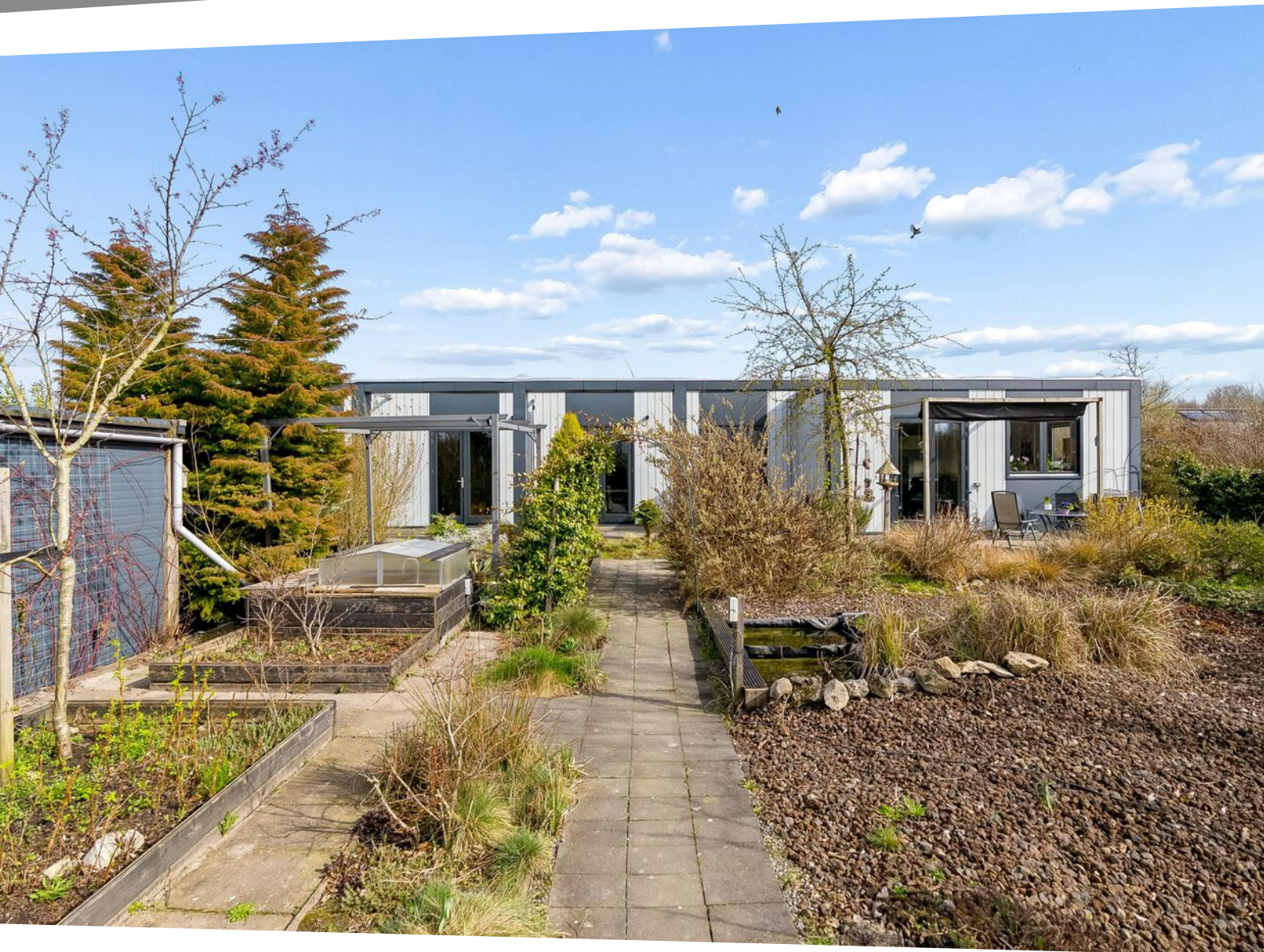


te koop



Titus Brandsmalaan 43

Almere

Vraagprijs € 1.100.000 k.k.



Kenmerken

WOONOPPERVLAKTE
265 m²

PERCEELOPPERVLAKTE
2993 m²

INHOUD
1069 m³

AANTAL SLAAPKAMERS
5

BOUWJAAR
2020

ENERGIELABEL
A+++





Omschrijving

Wonen met ruimte, vrijheid én zelfstandigheid – samen, maar ieder met een eigen plek.

Bieden vanaf € 1.100.000,- k.k.

Aan de Titus Brandsmalaan in Almere staat deze bijzondere en royaal opgezette woning die zich onderscheidt door haar veelzijdigheid en unieke indeling. Een woning die perfect aansluit bij de wensen van deze tijd: samen wonen, maar met behoud van privacy en zelfstandigheid. Ideaal voor bijvoorbeeld meerdere generaties, een groot gezin of het combineren van wonen en werken aan huis.

De woning is speels en doordacht ingedeeld en biedt ruimte aan drie volwaardige woonzones binnen één geheel. Iedere zone beschikt over eigen voorzieningen, waardoor meerdere huishoudens hier comfortabel naast elkaar kunnen wonen, zonder in te leveren op privacy. Tegelijkertijd blijft de samenhang behouden, waardoor het geheel als één woning aanvoelt.

De hoofdwoning vormt het centrale en grootste gedeelte van het geheel en is uitgevoerd met een opvallend ruimtelijk karakter. Bij binnenkomst ervaart u direct de openheid en het licht. De royale woonkamer is tuingericht en beschikt over grote raampartijen en openslaande deuren, waardoor binnen en buiten op natuurlijke wijze in elkaar overlopen.

De afwerking is modern en strak, gecombineerd met warme elementen zoals de houten plafonds en zichtbare balken, die zorgen voor een sfeervolle en eigentijdse uitstraling. Een fraai geïntegreerde lichtstraat versterkt de lichtinval en maakt deze ruimte extra bijzonder.

De woonkeuken vormt het hart van deze woonzone en is uitgevoerd met een groot kookeiland en hoogwaardige inbouwapparatuur. De combinatie van robuuste materialen, een strak werkblad en baropstelling maakt dit een plek waar koken en samenkomen moeiteloos samengaan.

Aansluitend beschikt de hoofdwoning over meerdere kamers, waaronder een ruime slaapkamer en een extra kamer die uitstekend kan dienen als werkruimte, hobbykamer of logeerkamer. De badkamer is modern en ruim opgezet en voorzien van een inloopdouche, wastafelmeubel en toilet, uitgevoerd in een rustige en tijdloze stijl.

De woning is bovendien volledig gericht op comfortabel en energiezuinig wonen. Zo is er een lucht-water warmtepompinstallatie aanwezig, gecombineerd met een warmte-terugwininstallatie en een boiler van 300 liter. In combinatie met maar liefst 38 zonnepanelen (geplaatst in 2021) resulteert dit in een uitstekende energieprestatie met energielabel A+++.

Aan de linkerkzijde van de woning bevindt zich een tweede, volledig ingericht woongedeelte. Deze woonzone beschikt over een eigen woonkamer met open keuken, een ruime slaapkamer en een moderne badkamer. Dankzij de doordachte indeling en de prettige lichtinval is dit een volwaardige en comfortabele leefruimte met een hoge mate van privacy.

Het rechter en meest compacte appartement vormt een volwaardig derde woondeel en is ideaal als zelfstandige studio, gastenverblijf of werkruimte. Ondanks het compactere formaat is deze woonzone verrassend compleet uitgevoerd.

De woonkamer met open keuken is licht en strak afgewerkt en beschikt over directe toegang tot de tuin via een deur naar buiten. De keuken is uitgevoerd in een moderne, neutrale kleurstelling en voorzien van een spoelgedeelte en kastruimte, waardoor deze praktisch en functioneel in gebruik is.

Aansluitend bevindt zich een slaapkamer die dankzij de grote raampartij een prettige lichtinval heeft en voldoende ruimte biedt voor een tweepersoonsbed. De badkamer is modern uitgevoerd en voorzien van een douche, wastafelmeubel en toilet, compact maar compleet en netjes afgewerkt.

Daarnaast beschikt dit appartement over een aparte ruimte die uitstekend kan dienen als werkplek, berging of inloopkast, wat de functionaliteit van deze woonzone verder vergroot.

Bij aankomst valt direct de moderne en strakke architectuur op, gecombineerd met de rustige en groene ligging. Op eigen terrein is volop parkeergelegenheid aanwezig. De woning ligt op een ruim perceel met een fraai aangelegde tuin, waar diverse plekken zijn gecreëerd om te ontspannen, te tuinieren of juist samen te komen. De kas en de groene inrichting geven het geheel een bijna landelijk karakter, terwijl alle voorzieningen van Almere binnen handbereik zijn.

Binnen treft u in alle woonzones een prettige balans tussen ruimte, licht en functionaliteit. Grote raampartijen versterken het contact met buiten en zorgen voor een natuurlijke lichtinval. De opzet van de woning maakt het mogelijk om samen te leven, zonder concessies te doen aan privacy.

Wat deze woning echt bijzonder maakt, is de flexibiliteit. Of u nu kiest voor samen wonen met familie, het creëren van een zorgsituatie aan huis of het combineren van wonen en werken: deze woning past zich moeiteloos aan uw levensfase en wensen aan.

Een zeldzame kans voor wie ruimte, vrijheid en veelzijdigheid zoekt – op een prachtige plek in Almere.























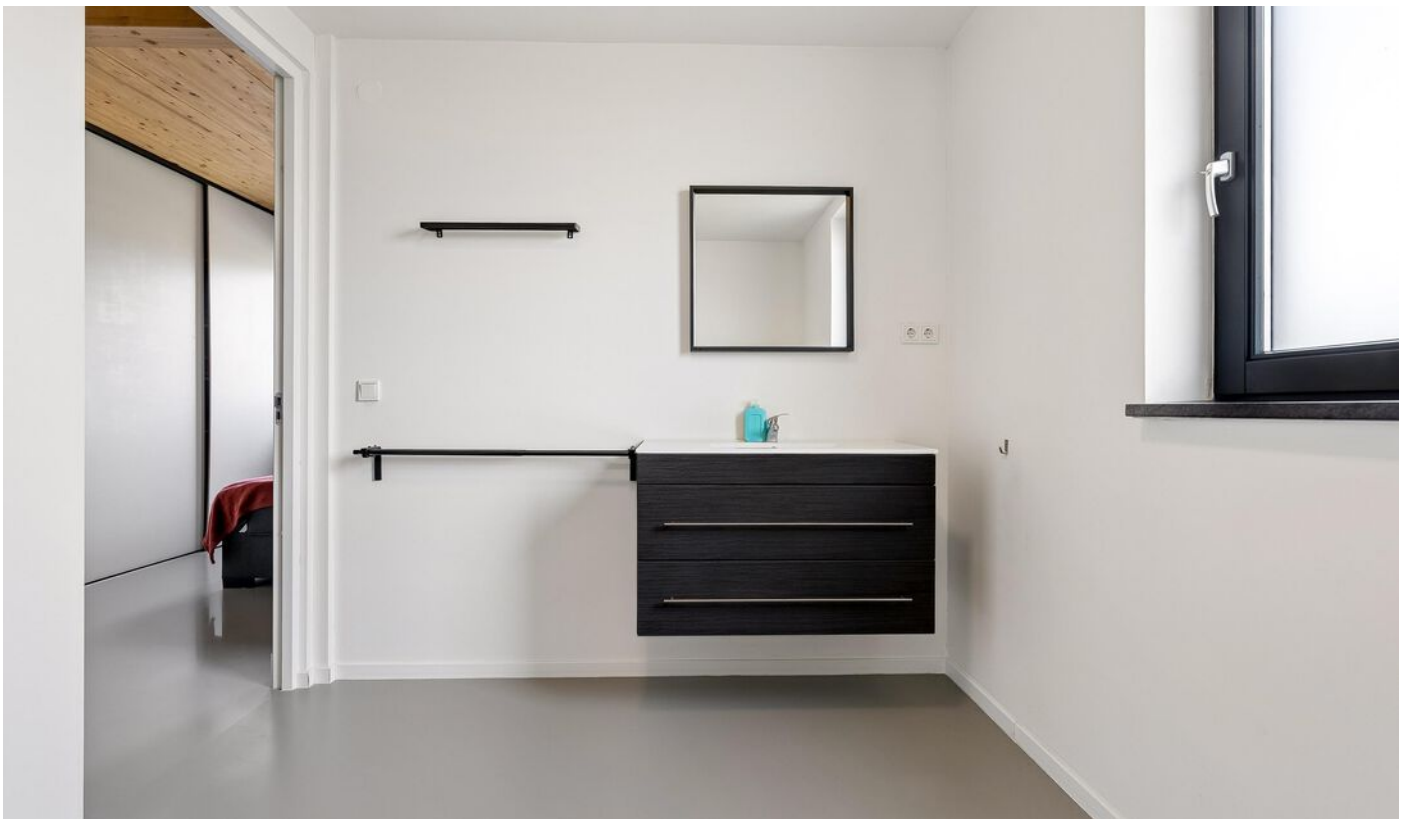


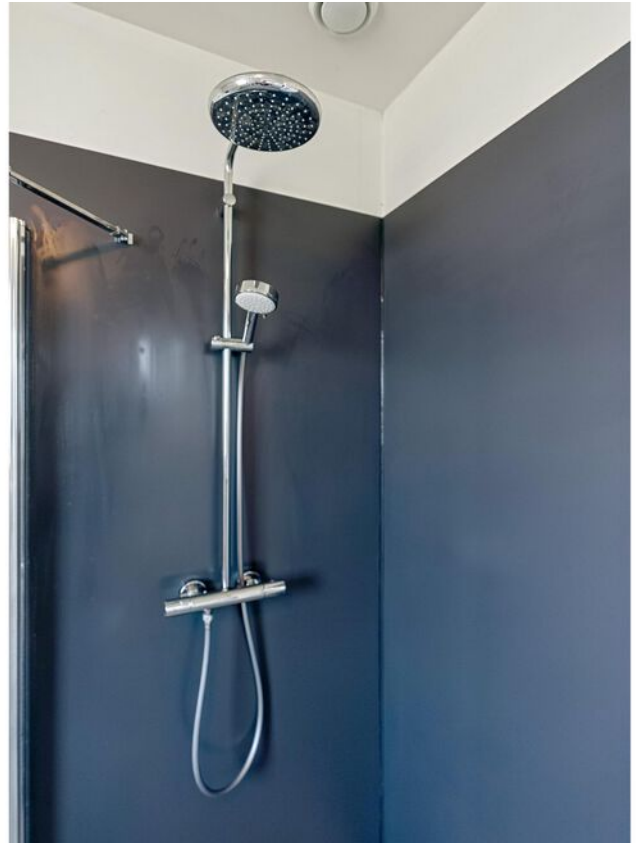
























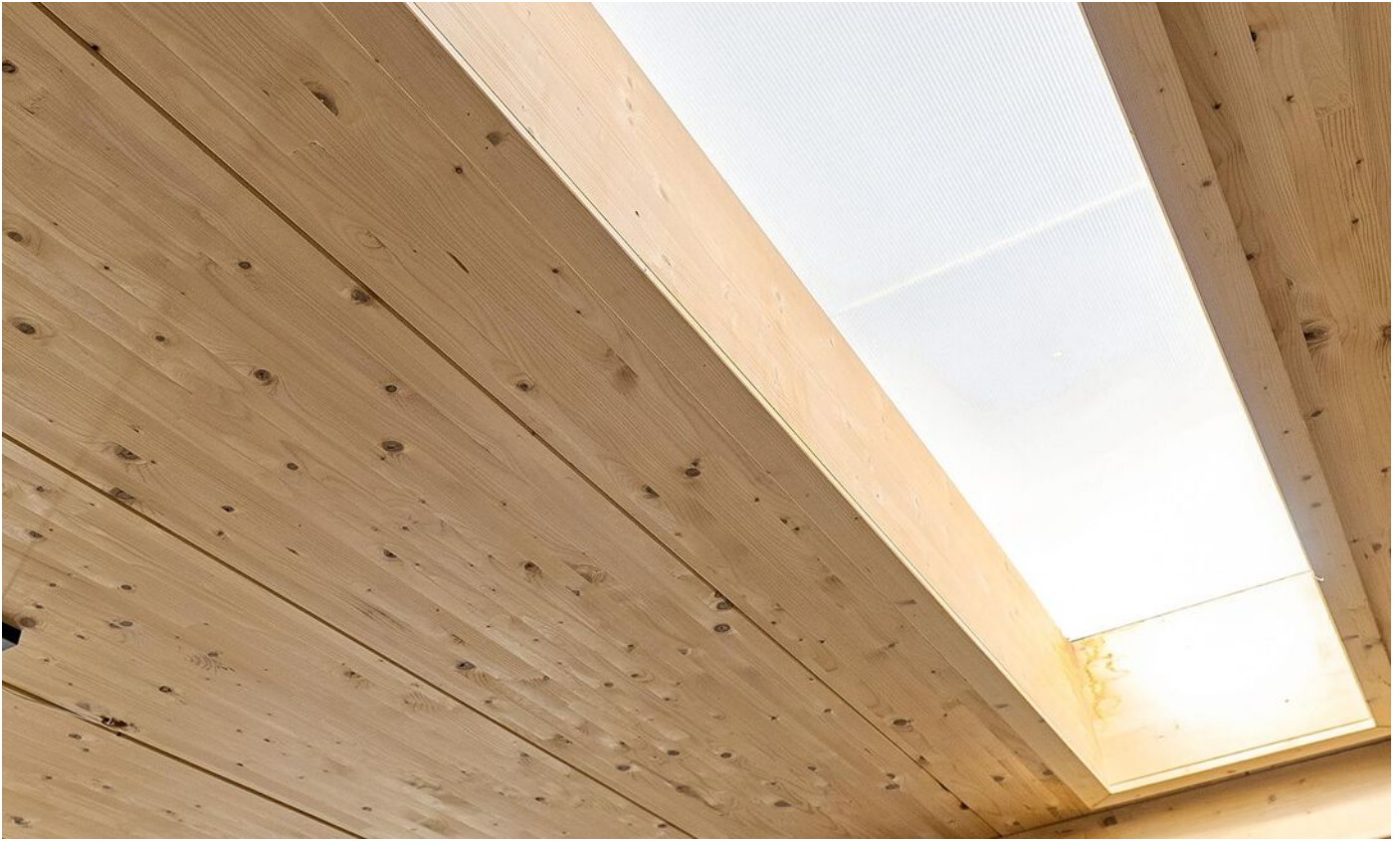








































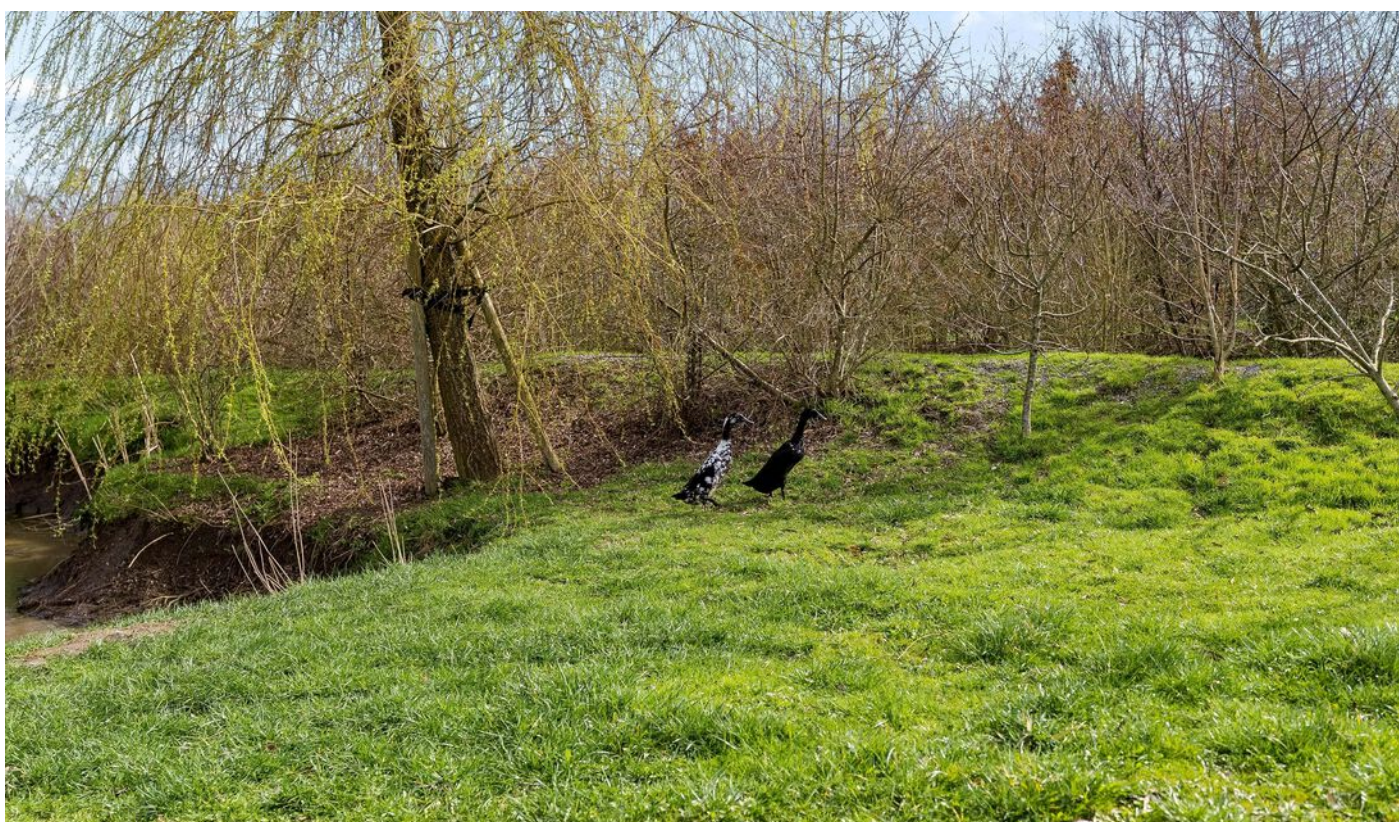






































Plattegrond



Deze plattegronden zijn uitsluitend bedoeld als indicatie van de woningindeling. De symbolen voor (dak)ramen, deuren, keuken- en sanitaire onderdelen tonen alleen de positie van de voorzetlijng, niet het exacte type of de exacte afmetingen; al deze elementen zijn bij besteding gestandaardiseerd.

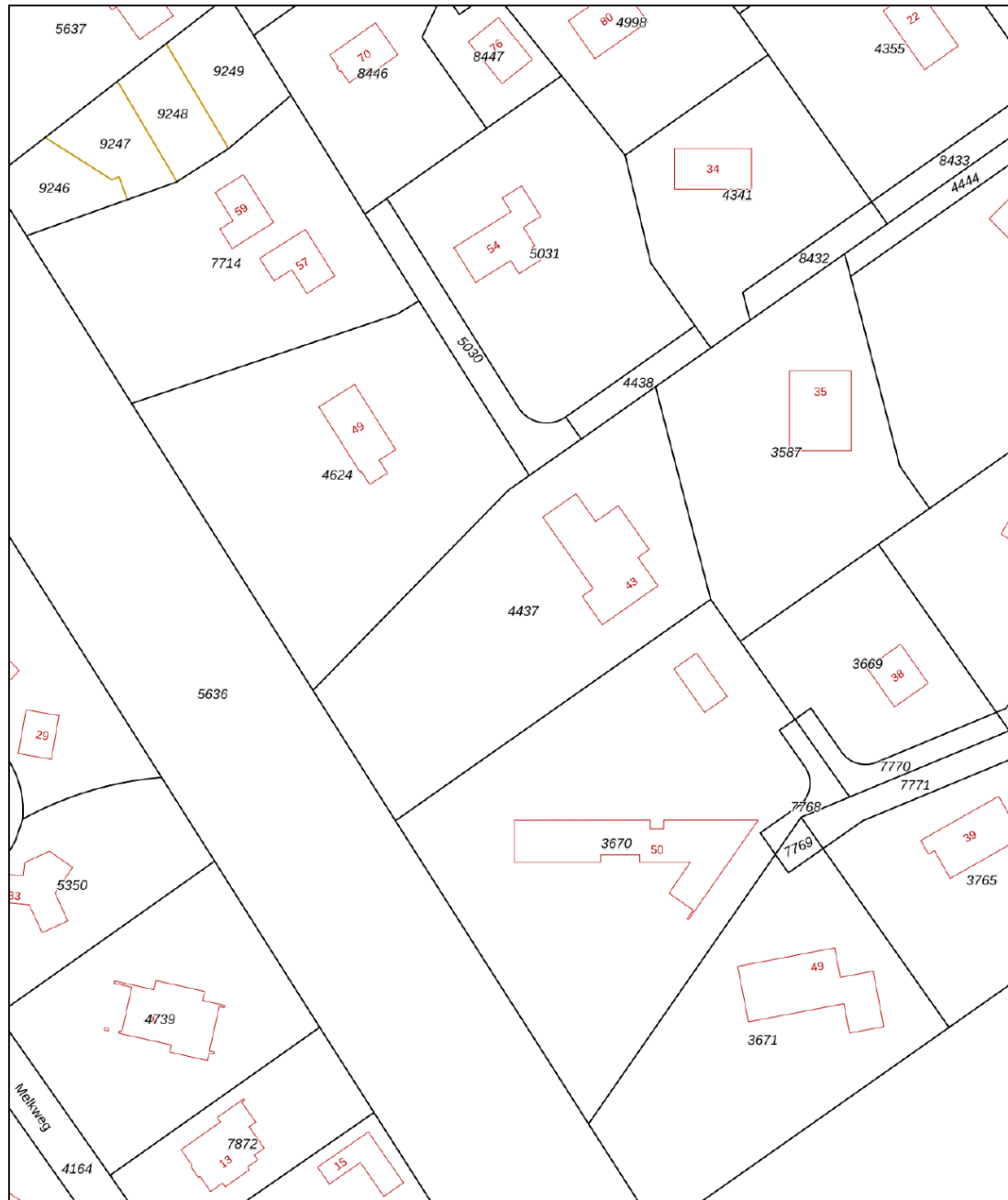
Alle (oppenings)maten zijn verrenvoudigd. Geboonde oppervlaktmaten bij schuine daken zijn berekend tot de 150 cm-hoogtelijng.


© HUUB House Visuals 2026

Kadastrale kaart

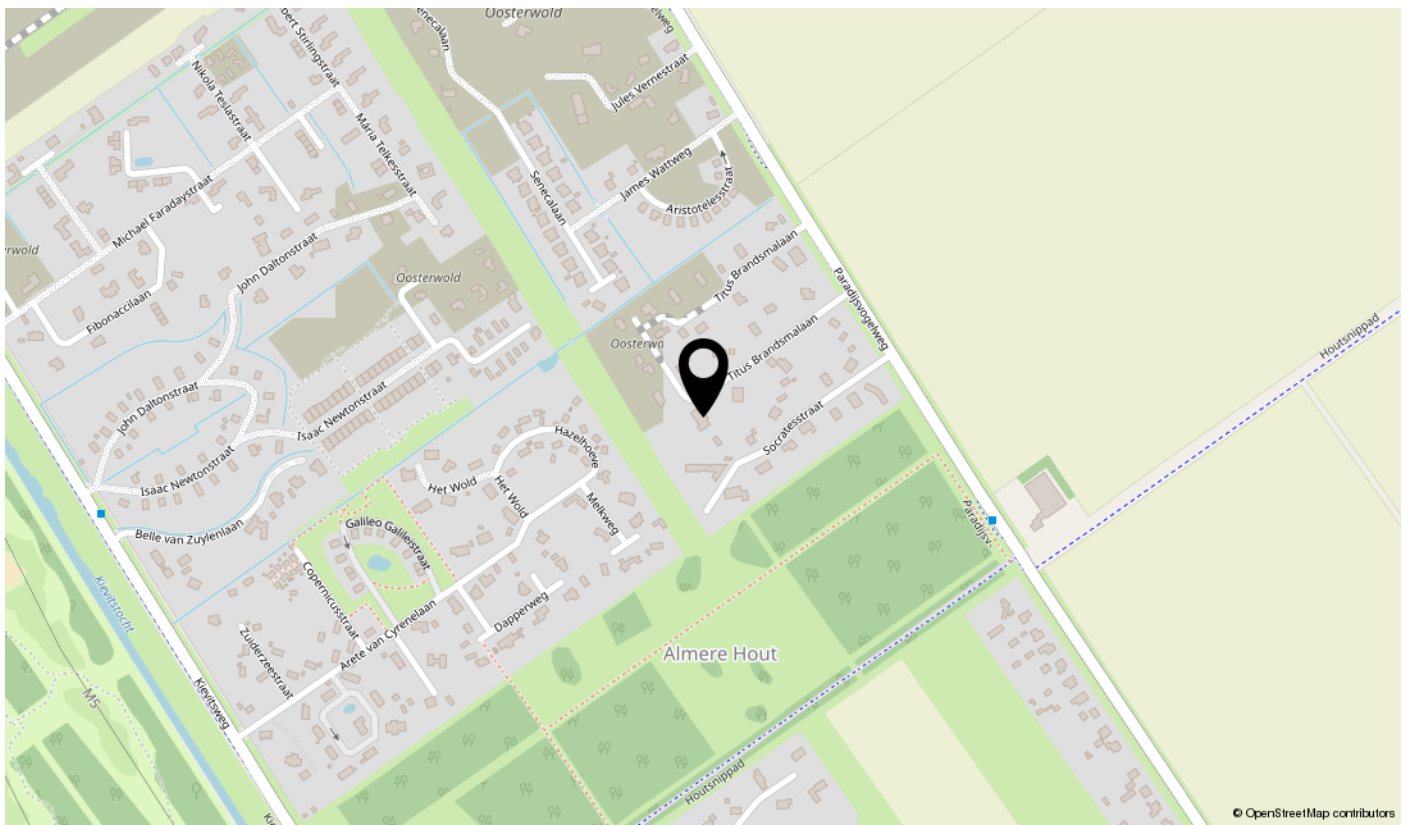
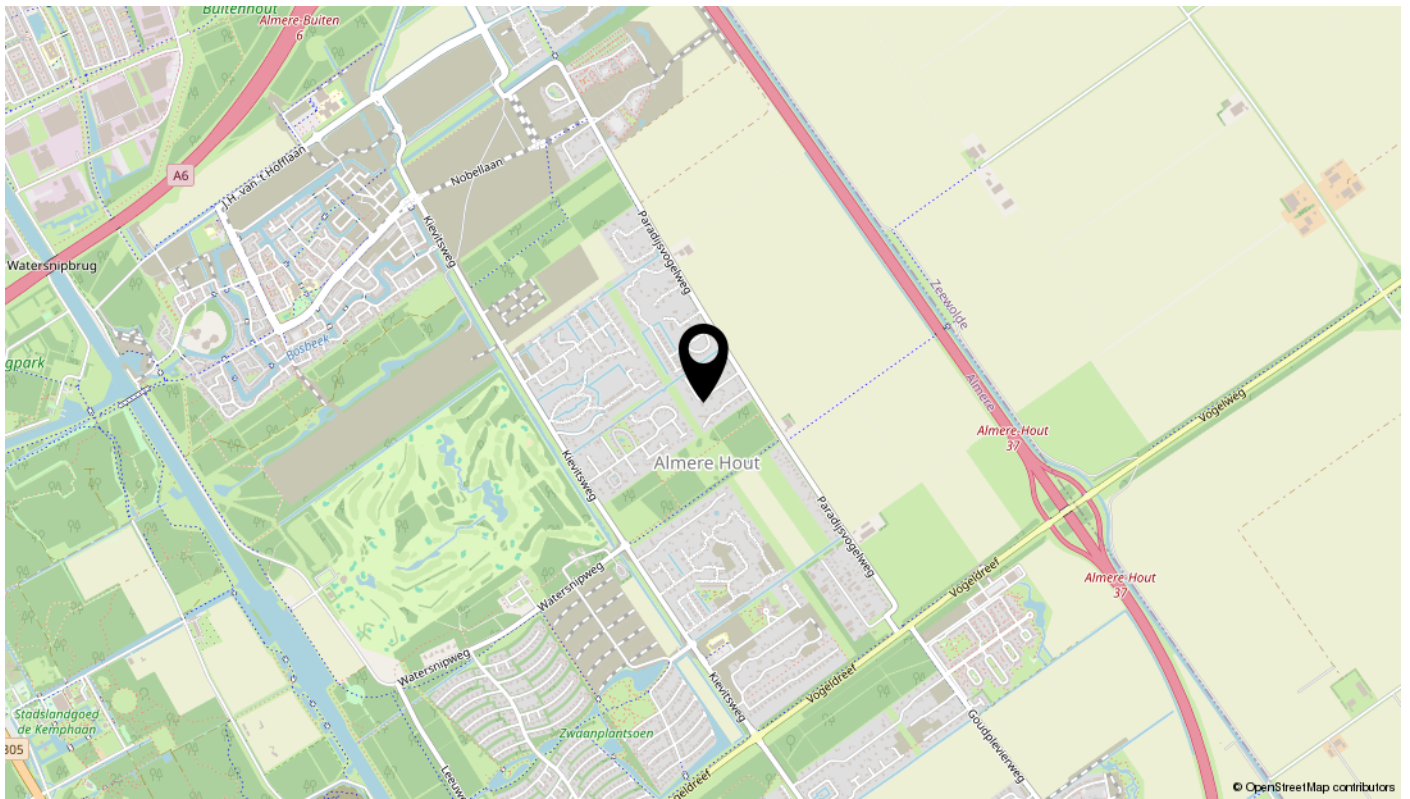
Kadastrale kaart

Uw referentie: chinouk



<p>12345 25 — Vastgestelde kadastrale grens — Voorlopige kadastrale grens — Administratieve kadastrale grens — Bebouwing</p> <p>Voor een eensluitend uittreksel, geleverd op 3 maart 2026 De bewaarder van het kadaster en de openbare registers</p>	<p>Schaal 1: 1000</p> <p>Kadastrale gemeente Almere Sectie C Perceel 4437</p> <p>Aan dit uittreksel kunnen geen betrouwbare maten worden ontleend. De Dienst voor het kadaster en de openbare registers behoudt zich de intellectuele eigendomsrechten voor, waaronder het auteursrecht en het databankenrecht.</p>	
--	---	---

Locatie



Lijst van zaken

Omschrijving	Blijft achter	Gaat mee	Ter overname	N.v.t.
Woning - Interieur				
(Voorzet) openhaard met toebehoren				X
Allesbrander				X
Houtkachel				X
(Gas)kachels				X
Designradiator(en)				X
Radiatorafwerking				X
Verlichting, te weten				
- inbouwspots/dimmers	X			
- opbouwspots/armaturen/lampen/dimmers	X			
- losse (hang)lampen		X		
-				X
-				X
(Losse)kasten, legplanken, te weten				
-				X
-				X
Raamdecoratie/zonwering binnen, te weten				
- gordijnrails	X			
- gordijnen	X			
- overgordijnen	X			
- vitrages				X
- rolgordijnen		X		
- lamellen				X
- jaloezieën	X			
- (losse) horren/rolhorren	X			
-				X
-				X
Vloerdecoratie, te weten				
- vloerbedekking				X
- parketvloer				X
- houten vloer(delen)				X
- laminaat	X			

Lijst van zaken

Omschrijving	Blijft achter	Gaat mee	Ter overname	N.v.t.
- plavuizen				X
-				X
-				X
Overig, te weten				
- spiegelwanden				X
- schilderij ophangstelsel				X
-				X
-				X
-				X
-				X
Woning - Keuken				
Keukenblok (met bovenkasten)	X			
Keuken (inbouw)apparatuur, te weten				
- kookplaat	X			
- (gas)fornuis				X
- afzuigkap	X			
- magnetron				X
- oven				X
- combi-oven/combimagnetron	X			
- koelkast	X			
- vriezer	X			
- koel-vriescombinatie				X
- vaatwasser	X			
- Quooker	X			
- koffiezetapparaat				X
-				X
-				X
Keukenaccessoires, te weten				
-				X
-				X
-				X
-				X

Lijst van zaken

Omschrijving	Blijft achter	Gaat mee	Ter overname	N.v.t.
-				X
-				X
-				X
-				X
Woning - Sanitair/sauna				
Sauna met toebehoren				X
				X
				X
Toilet met de volgende toebehoren				
- toilet	X			
- toiletrolhouder	X			
- toiletborstel(houder)		X		
- fontein	X			
-				X
-				X
Badkamer met de volgende toebehoren				
- ligbad				X
- jacuzzi/whirlpool				X
- douche (cabine/scherm)	X			
- stoomdouche (cabine)				X
- wastafel	X			
- wastafelmeubel	X			
- planchet				X
- toiletkast				X
- toilet	X			
- toiletrolhouder	X			
- toiletborstel(houder)		X		
-				X
-				X
Woning - Exterieur/installaties/veiligheid/energiebesparing				
Schotel/antenne				X
Brievenbus	X			

Lijst van zaken

Omschrijving	Blijft achter	Gaat mee	Ter overname	N.v.t.
Kluis				X
(Voordeur)bel	X			
Alarminstallatie				X
(Veiligheids)sloten en overige inbraakpreventie				X
Rookmelders	X			
(Klok)thermostaat	X			
Airconditioning				X
Screens				X
Rolluiken				X
Zonwering buiten	X			
Telefoonaansluiting/internetaansluiting		X		
Veiligheidsschakelaar wasautomaat				X
Waterslot wasautomaat				X
Zonnepanelen	X			
Oplaadpunt elektrische auto			X	
				X
				X
				X
				X
				X
Warmwatervoorziening, te weten				
- CV-installatie	X			
- boiler	X			
- geiser				X
-				X
-				X
-				X
Isolatievoorzieningen (voorzetramen/radiatorfolie etc.), te weten				
-				X
-				X
Tuin - Inrichting				
Tuinaanleg/bestrating	X			
Beplanting	X			

Lijst van zaken

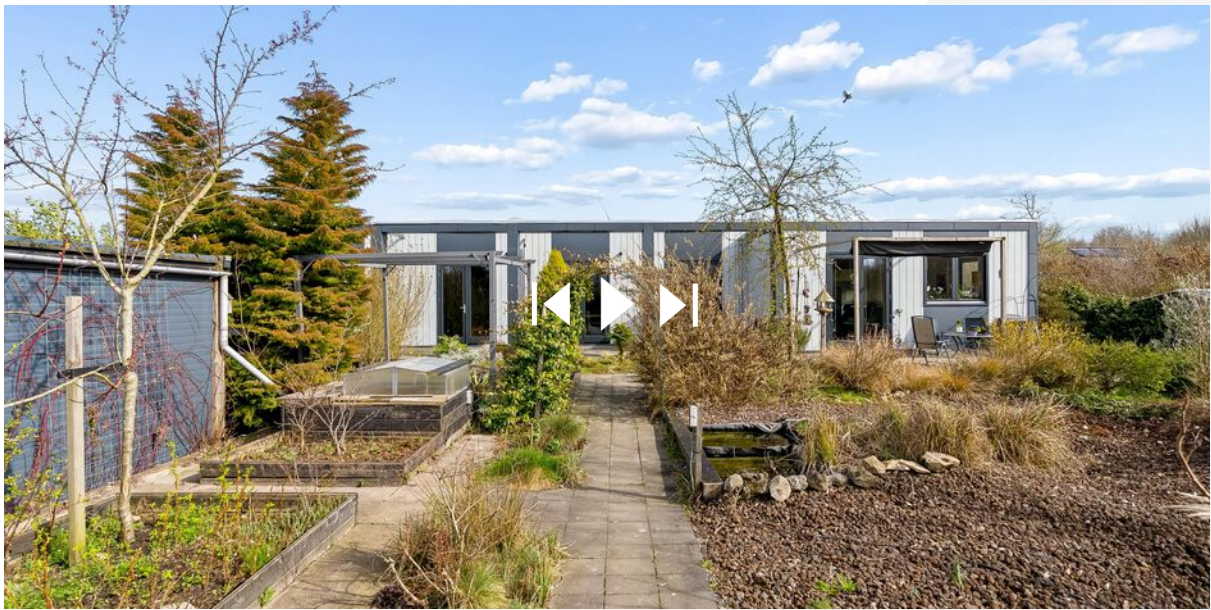
Omschrijving	Blijft achter	Gaat mee	Ter overname	N.v.t.
				X
Tuin - Verlichting/installaties				
Buitenverlichting	X			
Tijd- of schemerschakelaar/bewegingsmelder	X			
				X
Tuin - Bebouwing				
Tuinhuis/buitenberging	X			
Kasten/werkbank in tuinhuis/berging	X			
(Broei)kas	X			
				X
				X
Tuin - Overig				
Overige tuin, te weten				
- (sier)hek	X			
- vlaggenmast(houder)				X
-				X
-				X
Overig - Contracten				
CV: Nee				
Boiler: Nee				
Zonnepanelen: Nee				

Bekijk deze woning online!

titus brandsmalaan43.nl



Titus Brandsmalaan 43, Almere



**Scan deze code
en bekijk de woning
op je mobiel!**

interesse

in deze mooie woning?

