



Vraagprijs  
€ 725.000 k.k.

**59**

**BEEKKE**

**NETERSEL**



# KENMERKEN

**SOORT WONING:**  
eengezinswoning

**ENERGIELABEL:**  
C

**BOUWJAAR:**  
1990

**WOONOPPERVLAKTE:**  
144 m<sup>2</sup>

**INHOUD:**  
575 m<sup>3</sup>

**PERCELOPPERVLAKE:**  
671 m<sup>2</sup>



# OMSCHRIJVING

## Meer rust en ruimte ga je niet vinden!

**Deze royale vrijstaande woning van 1990 ligt op een prachtig perceel van maar liefst 671 m<sup>2</sup>. De kavel ligt ook nog eens op het zonnige zuiden en aan de voorzijde is er een vrij uitzicht. De woning zelf is met 4 ruime slaapkamers, een inpandige garage c.q. werkruimte en een fraaie overkapping in de tuin van alle gemakken voorzien om riant te kunnen wonen. De extra bijgebouwen in de tuin en het vrije uitzicht over de landerijen maken dit tot een bijzondere woonplek.**

### Kenmerken:

- Bouwjaar 1990,
- Kaveloppervlakte 671 m<sup>2</sup>,
- Woonoppervlakte 144 m<sup>2</sup>,
- Gebruiksoppervlakte totaal (incl. bijgebouwen en overige inpandige ruimte etc.) 266 m<sup>2</sup>
- Ligging: rust en ruimte met een zonnige tuin op het zuiden,
- Vrij uitzicht aan de voorzijde,
- Uitzicht over de landerijen aan de achterzijde,
- 4 royale slaapkamers op de 1e verdieping,
- Beneden een extra kantoorruimte,
- Cv-ketel Remeha 2025,
- Vloer-/spouw-/dakisolatie,
- Overal dubbele beglazing,
- Aanvaarding in overleg.
- Het inruilen van een kleinere woning in Bladel is bespreekbaar.
- Ruime parkeermogelijkheden voor caravan, camper, of dergelijke aan de voorzijde van de woning

### Begane grond

Via de netjes aangelegde en goed onderhouden voortuin kom je in de royale entree van de woning. Op de vloer een authentieke plavuiz die over de gehele benedenverdieping doorloopt en voorzien is van vloerverwarming. Doorlopend kom je in de woonkamer waar veel lichtinval is door de diverse raampartijen en de dubbele openslaande deur naar de overkapping c.q. achtertuin. De

houtkachel zorgt, indien gewenst, voor aangename extra warmte. De wanden zijn strak gestukt.

De gesloten keuken is voorzien van een hoekkeuken met voldoende apparatuur waaronder een ingebouwde koffiemachine. Ook hier een dubbele openslaande deur naar de overkapping/ tuin. De bijkeuken is de entree aan de achterzijde van de woning met een mooie opstelling voor de wasmachine en droger. Veel bergruimte en een royaal werkblad zorgen ervoor dat de bijkeuken van alle gemakken is voorzien. Hier heb je ook toegang tot het volledig betegelde toilet met natuurlijke ontluchting.

De inpandige 'vroegere' garage is opgesplitst in een kantoorruimte (hobbyruimte, thuiswerkplek, salon aan huis) en berging. Indien koper deze ruimte weer terug wil brengen tot één garageruimte is dat eenvoudig te realiseren. Degene die een beroep aan huis heeft kan zijn klanten afzonderlijk binnenlaten via de zijingang en zodoende privé en zakelijk optimaal scheiden. In deze ruimte hangt ook de nieuwe Remeha cv-ketel van 2025 en bevindt zich de pomp van de vloerverwarming.

### 1e verdieping

Via een mooie open houten trap kom je op de overloop van de 1e verdieping. Hier heb je toegang tot 4 slaapkamers, badkamer en toilet. Op de vloer liggen massieve houten planken en de wanden zijn gestukt. Op deze verdieping is eveneens dubbele beglazing aanwezig. De 4 slaapkamers verschillen van afmetingen, maar zijn allemaal van een royaal tot zelfs groot formaat. De slaapkamers hebben bergruimte onder de dakschuine en op één kamer is een grote inbouwkast gemaakt.

Het toilet is separaat en de volledig betegelde badkamer is voorzien van een bad, douche, wastafel en badmeubel. Op de vloer van het toilet en badkamer ligt een gietvloer. Op de badkamer is natuurlijke ontluchting aanwezig.

# OMSCHRIJVING

## **2e verdieping**

Via een vlizotrap kom je op de 2e verdieping. Deze is nu volledig in gebruik als bergruimte, maar de hoogte is prima. Een vaste trap is te realiseren waardoor deze verdieping nog makkelijker bereikbaar is en een nieuwe bestemming kan krijgen.

## **Buitengebeuren**

Als je vanuit de woning de tuin in loopt ervaar je ruimte, rust en (bij mijn bezoek) een heerlijke zon. Hier ontkom je niet aan het vakantiegevoel. Achter de woning is een mooie overkapping met terrasverwarming geplaatst met een mogelijkheid de ergste zonneschijn weg te houden door een zonneluifel onder de overkapping.

## **In de tuin tref je achtereenvolgens aan:**

- Tuinhuis c.q. atelier: een royale extra ruimte voor hobby.
- Bergruimte met veranda: hier kun je het tuingereedschap opbergen en heerlijk zitten aan de vijver. In deze ruimte bevindt zich ook de grondwaterpomp en de aansluiting voor de sproei installatie waarmee je zowel de voor- als achtertuin kunt besproeien.
- Saunaopstelling: een overkapping waarin een ruime sauna is geplaatst. Heerlijk voor de wellness liefhebbers.

Tenslotte de tuin zelf. Deze is bijzonder netjes aangelegd en goed onderhouden. In het verleden is een stuk grond (168 m<sup>2</sup>) bijgekocht. De bomen die hier staan geven je het gevoel je eigen bos in te lopen met daarachter een vrij zicht over de landerijen.

**Maak een afspraak en kom kijken en naar de mogelijkheden die dit object u te bieden hebbenhebben**

A photograph of a covered outdoor deck. The roof is made of woven reeds or bamboo. The walls are made of a white lattice structure, with green vines growing on it. The deck has a concrete floor and a railing with white vertical slats. In the background, there is a house with a window and a garden area with plants and a table. A dark blue semi-transparent box is overlaid on the right side of the image, containing white text.

**Meer rust en  
ruimte zal je  
niet vinden!**



















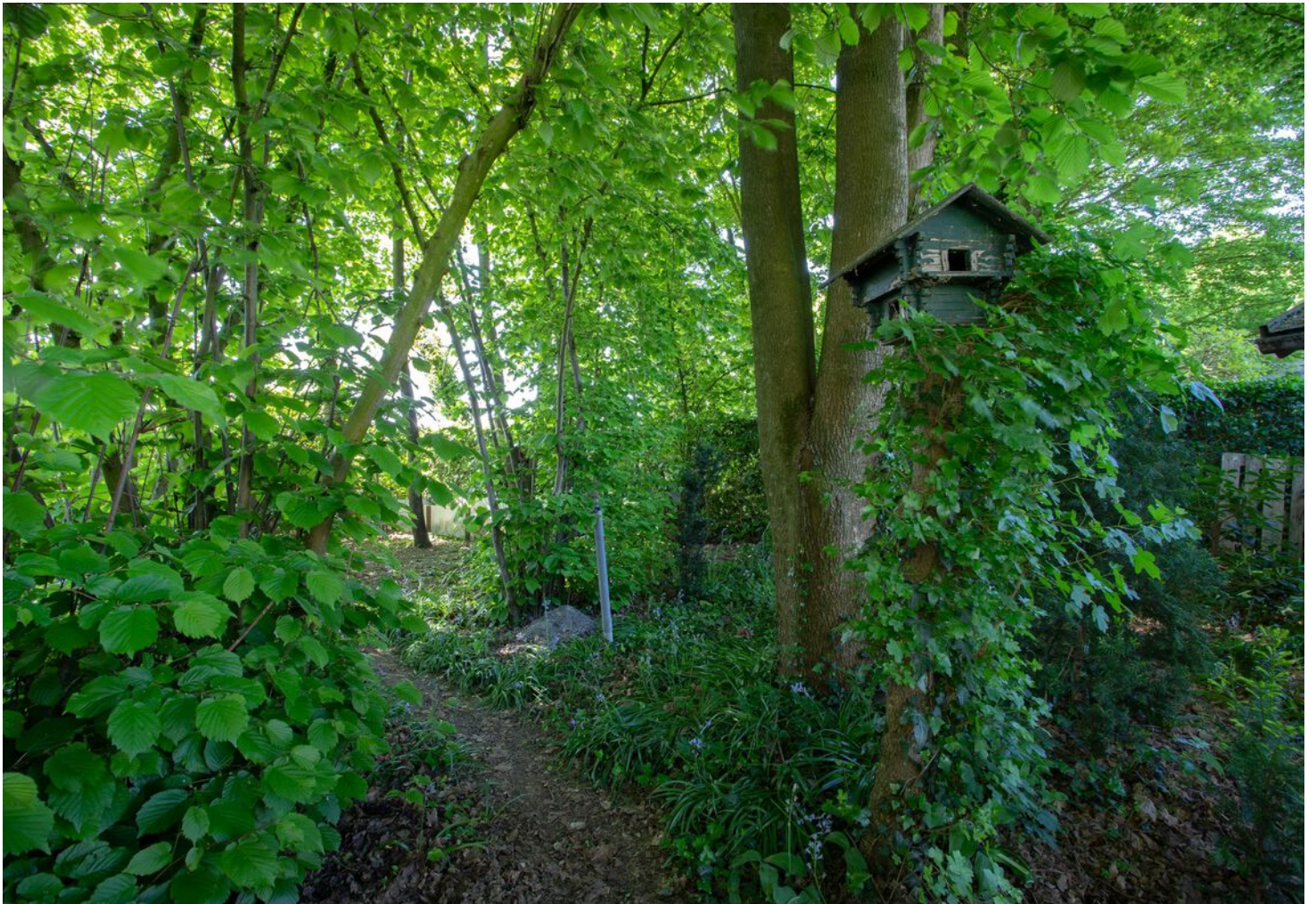












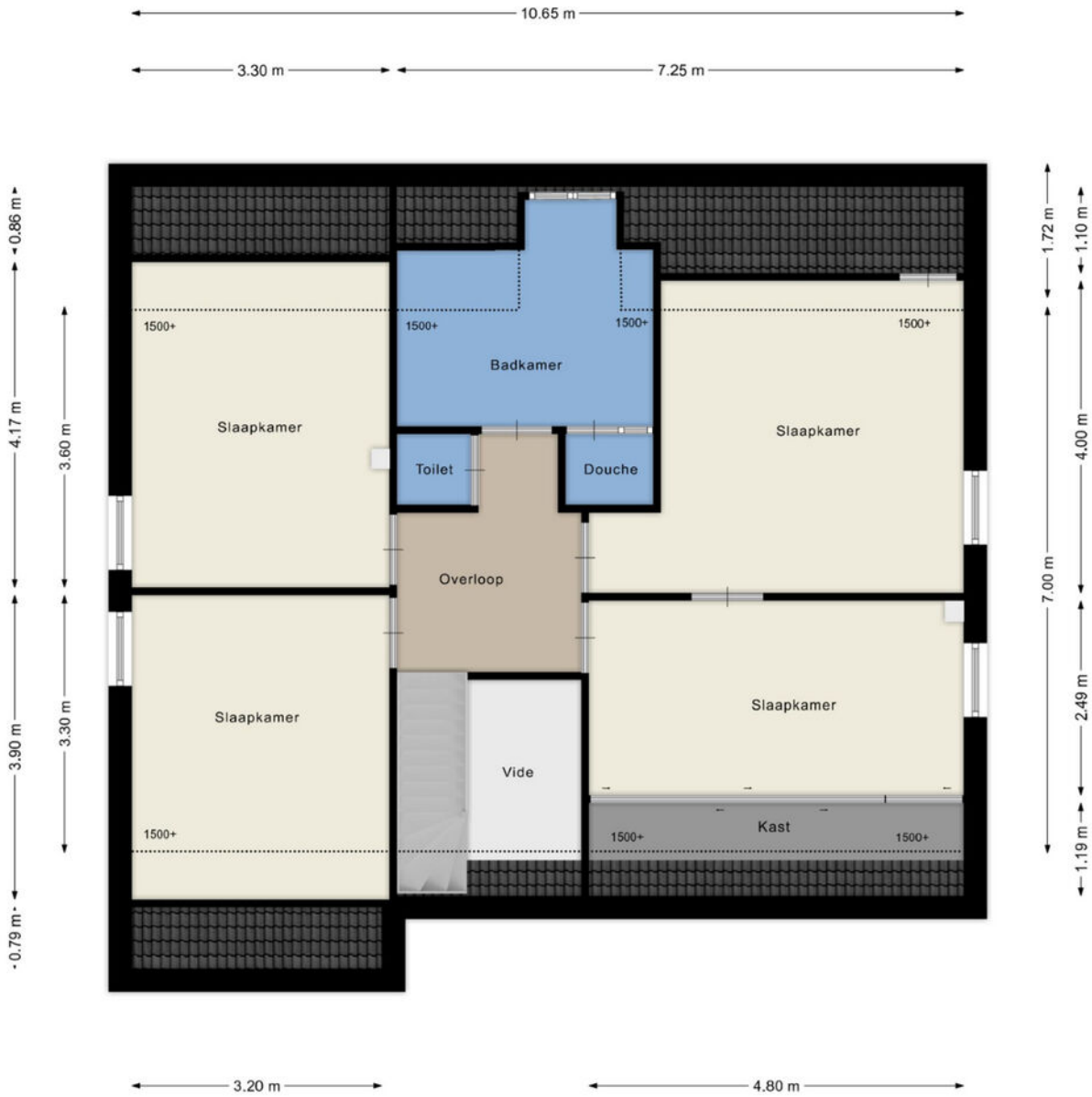


# PLATTEGROND



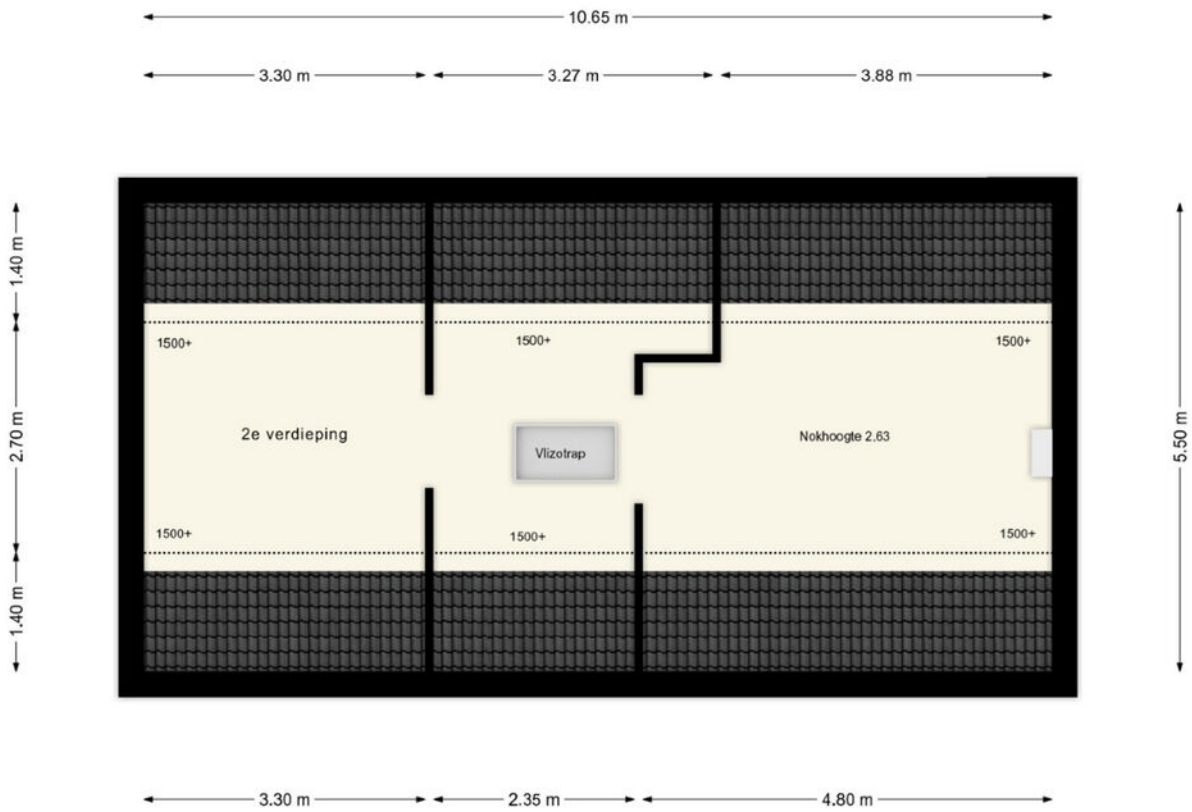
Aan deze plattegronden kunnen geen rechten worden ontleend. [www.iam-home.nl](http://www.iam-home.nl)

# PLATTEGROND



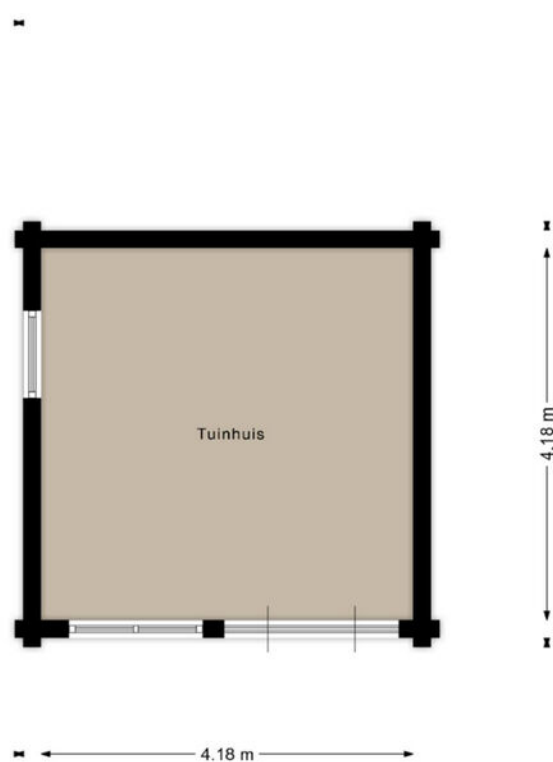
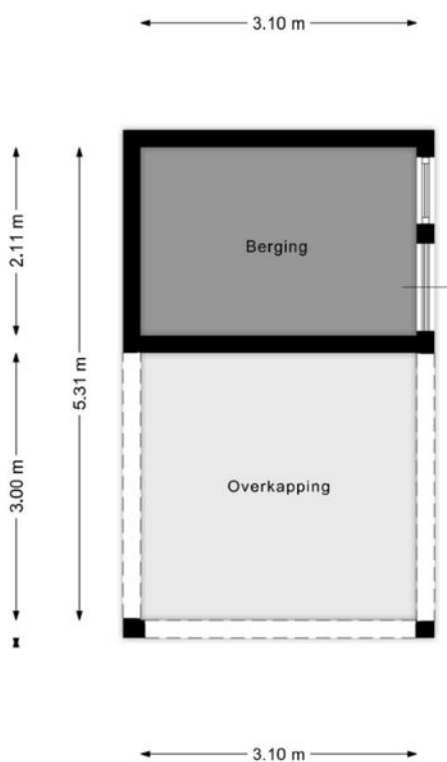
Aan deze plattegronden kunnen geen rechten worden ontleend. [www.iam-home.nl](http://www.iam-home.nl)

# PLATTEGROND



Aan deze plattegronden kunnen geen rechten worden ontleend. [www.iam-home.nl](http://www.iam-home.nl)

# PLATTEGROND



Aan deze plattegronden kunnen geen rechten worden ontleend. [www.iam-home.nl](http://www.iam-home.nl)

# KADASTRALE KAART

Kadastrale kaart

Uw referentie: Vosters



<b>12345</b> 25	Deze kaart is noordgericht Perceelnummer Huisnummer	Schaal 1: 500		
	Vastgestelde kadastrale grens	Kadastrale gemeente	Bladcl	
	Voorlopige kadastrale grens	Sectie	A	
	Administratieve kadastrale grens	Perceel	3255	
	Bebouwing			
Voor een eensluidend uittreksel, geleverd op 5 mei 2025 De bewaarder van het kadaster en de openbare registers		Aan dit uittreksel kunnen geen betrouwbare maten worden ontleend. De Dienst voor het kadaster en de openbare registers behoudt zich de intellectuele eigendomsrechten voor, waaronder het auteursrecht en het databankenrecht.		



# INTERESSE IN DEZE WONING?



Neem vrijblijvend  
contact met ons op!

**Vosters Makelaardij**

Markt 5 A

5531 BA, Bladel

+31 (0)497 38 17 75

[info@vostersmakelaardij.nl](mailto:info@vostersmakelaardij.nl)

[www.vostersmakelaardij.nl](http://www.vostersmakelaardij.nl)

  
**VOSTERS**  
Makelaardij