

Kruisbessenstraat 35

Den Haag



VRAAGPRIJS

€ 800.000 K.K.

088 355 13 11
info@kesp.nl
www.kesp.nl


kesp
MAKELAARS & TAXATEURS

Kenmerken



Woonoppervlakte

163 m²

Aantal kamers

6

Energie label

D

Aantal slaapkamers

4

Inhoud

578 m³

Bouwjaar

1931

Soort woning

eengezinswoning

Perceeloppervlakte

157 m²

Ruim opgezette tussenwoning van ca. 163 m² met zonnige voor- en achtertuin en maar liefst vier slaapkamers. Gelegen op eigen grond.

Op zoek naar een royaal familiehuis met veel licht, ruimte én buitenmogelijkheden? Deze uitstekend ingedeelde tussenwoning van circa 163 m² biedt alles wat je nodig hebt. Met een zonnige voortuin op het zuidwesten, een diepe achtertuin en vier volwaardige slaapkamers is dit een ideale woning voor gezinnen.

De woning aan de Kruisbessenstraat is gelegen in de geliefde Vruchtenbuurt, met alle voorzieningen binnen handbereik. Voor de dagelijkse boodschappen en winkelaanbod liggen Winkelcentrum Savornin Lohmanplein, de Fahrenheitstraat en de Thomsonlaan op korte afstand.

Het openbaar vervoer is uitstekend geregeld met diverse tram- en bushaltes op loopafstand, die een snelle verbinding bieden naar het centrum en omliggende wijken. Ook de stations Den Haag Centraal en Den Haag Holland Spoor zijn goed bereikbaar. Met de auto ben je via de nabijgelegen uitvalswegen (A4, A12 en A13) snel onderweg richting onder andere Rotterdam, Utrecht en Amsterdam. Daarnaast zijn er in de omgeving diverse parken en is ook het strand van Scheveningen eenvoudig te bereiken.

Indeling

Via de fraai gelegen voortuin bereik je de entree van de woning. De vestibule leidt naar de hal met trapkast en een separaat toilet met fontein. De sfeervolle woonkamer en suite beschikt over een schuifseparatie en biedt volop leefruimte. De open keuken sluit naadloos aan op de woonkamer en via openslaande deuren bereik je de royale achtertuin, gelegen op het noordoosten. De tuin is circa 11,5 meter diep en voorzien van een praktische houten schuur.

Eerste verdieping

De overloop geeft toegang tot twee bijzonder ruime slaapkamers en de badkamer. De slaapkamer aan de voorzijde beschikt over een compact balkon. De slaapkamer aan de achterzijde is voorzien van een schouw en openslaande deuren naar het balkon. De royale badkamer is compleet uitgevoerd met een inloopdouche, ligbad, wastafelmeubel en openslaande deuren naar het balkon. Op de overloop bevindt zich tevens een toilet.

Tweede verdieping

Op deze verdieping bevinden zich nog eens twee slaapkamers, zowel aan de voor- als achterzijde, waarbij de achterkamer beschikt over een balkon. Daarnaast is er een overloop met wasmachineaansluiting en extra bergruimte. De vliering biedt bovendien verrassend veel extra opslagruimte.

Omschrijving

Bijzonderheden

- Eigen grond;
- Bouwjaar 1931 (volgens BAG);
- Circa 163 m² woonoppervlakte;
- Vier slaapkamers;
- Voor- en achtertuin;
- Algemene verkoopvoorwaarden Kesp makelaars & taxateurs B.V. zijn van toepassing;
- Ouderdoms-/materialen- en niet bewoningsclausule worden in de NVM koopakte opgenomen;
- Biedingen welke worden gedaan zonder de woning te hebben bezichtigd, worden mede vanwege de Wet WWFT, niet in behandeling genomen;
- Oplevering in overleg

Interesse in deze woning? Schakel direct uw eigen NVM-aankoopmakelaar in. Uw NVM-aankoopmakelaar komt op uw belang en bespaart u tijd, geld en zorgen. Adressen van collega NVM-aankoopmakelaars in Haaglanden vindt u op [Funda.nl](https://www.funda.nl)

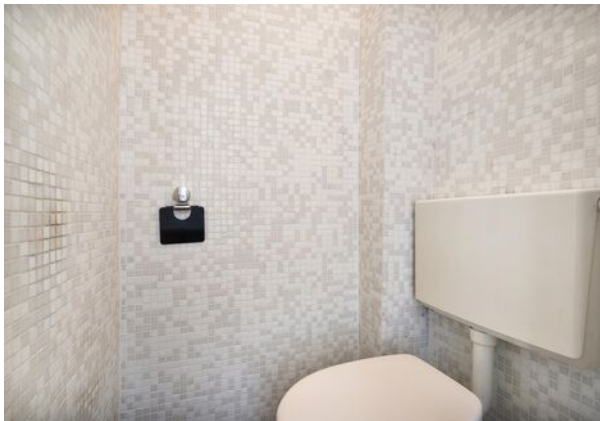


Eetkamer met open keuken

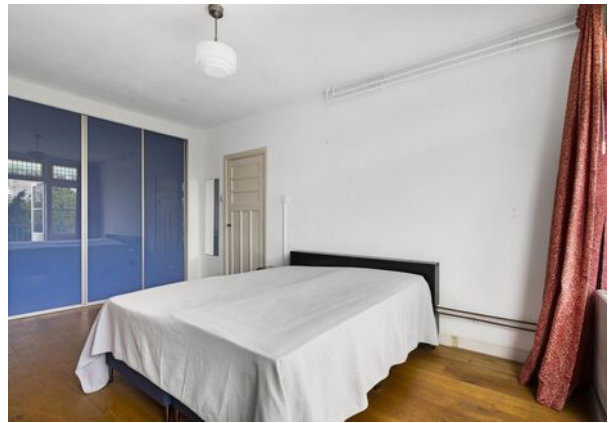
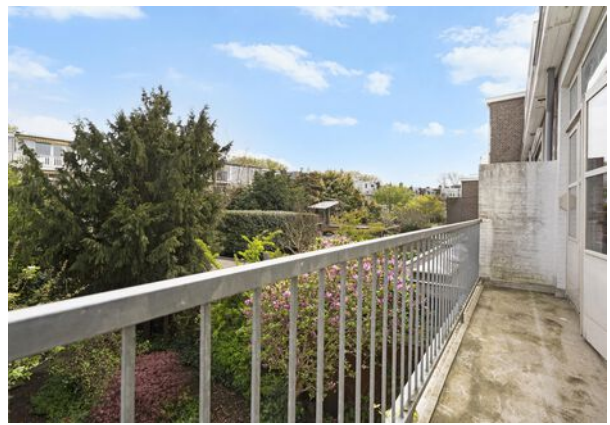


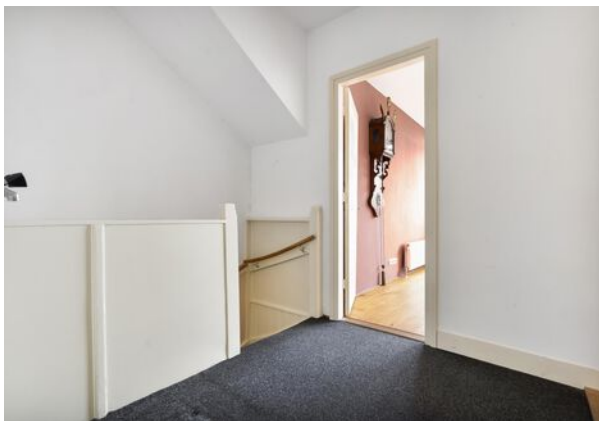


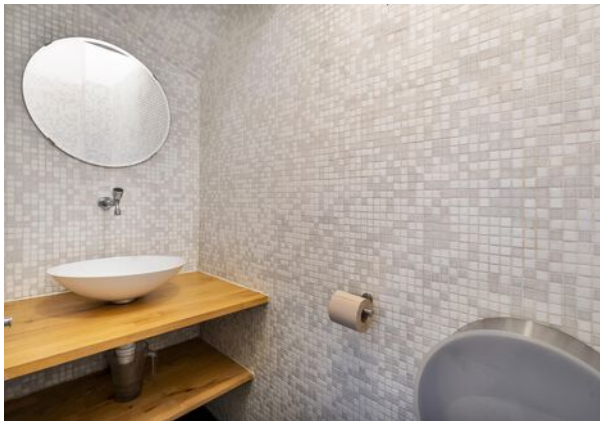










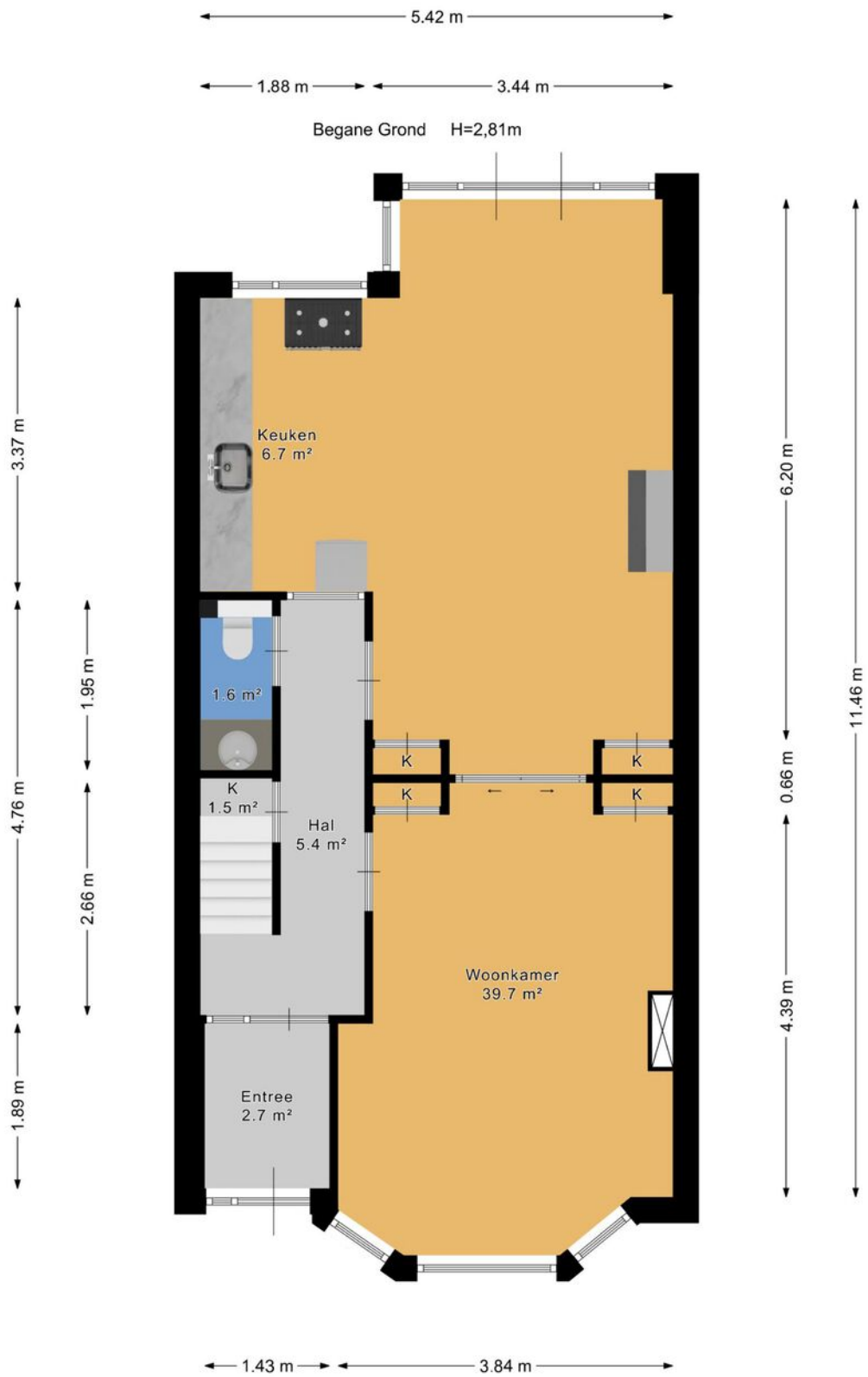




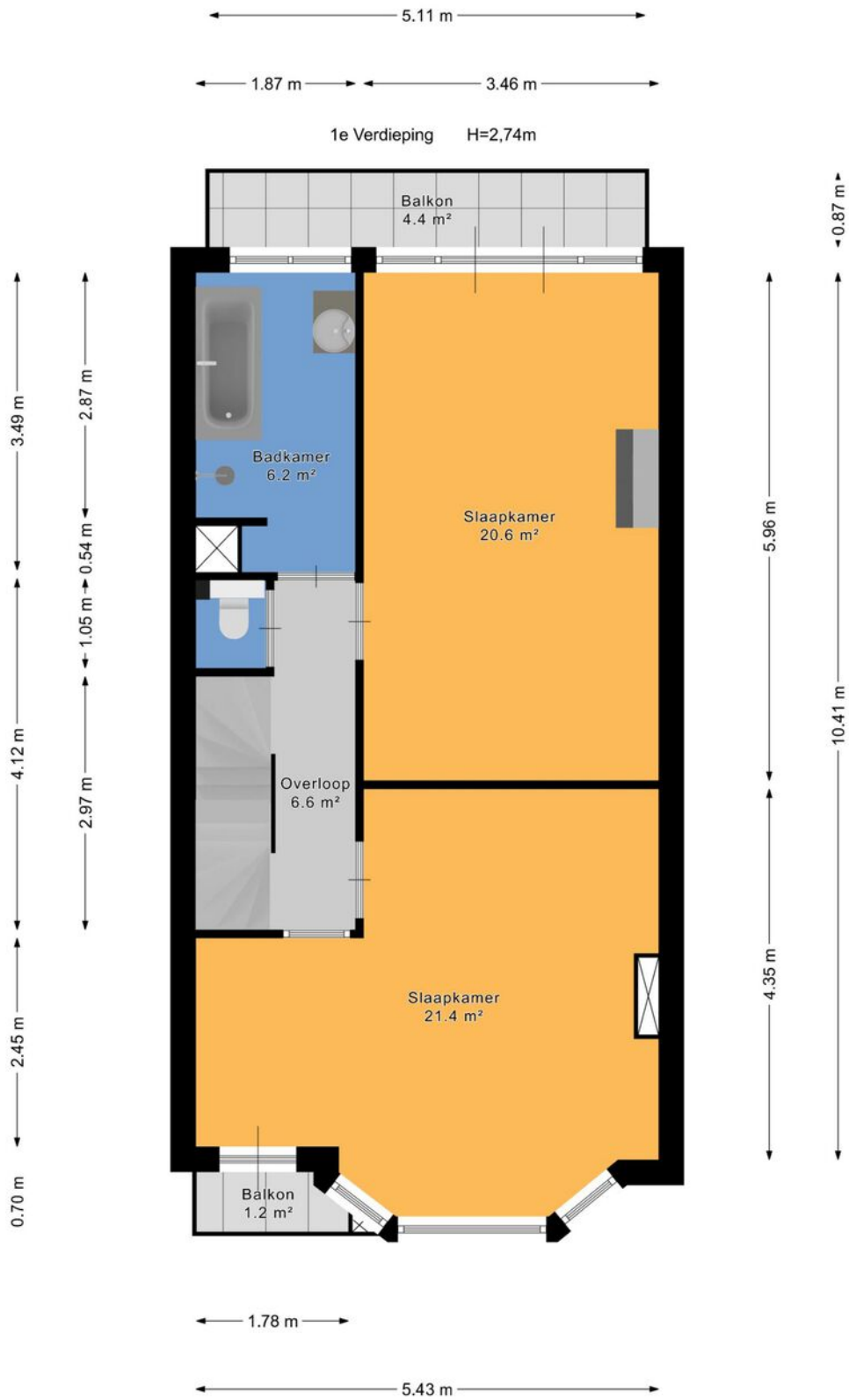
Plattegrond



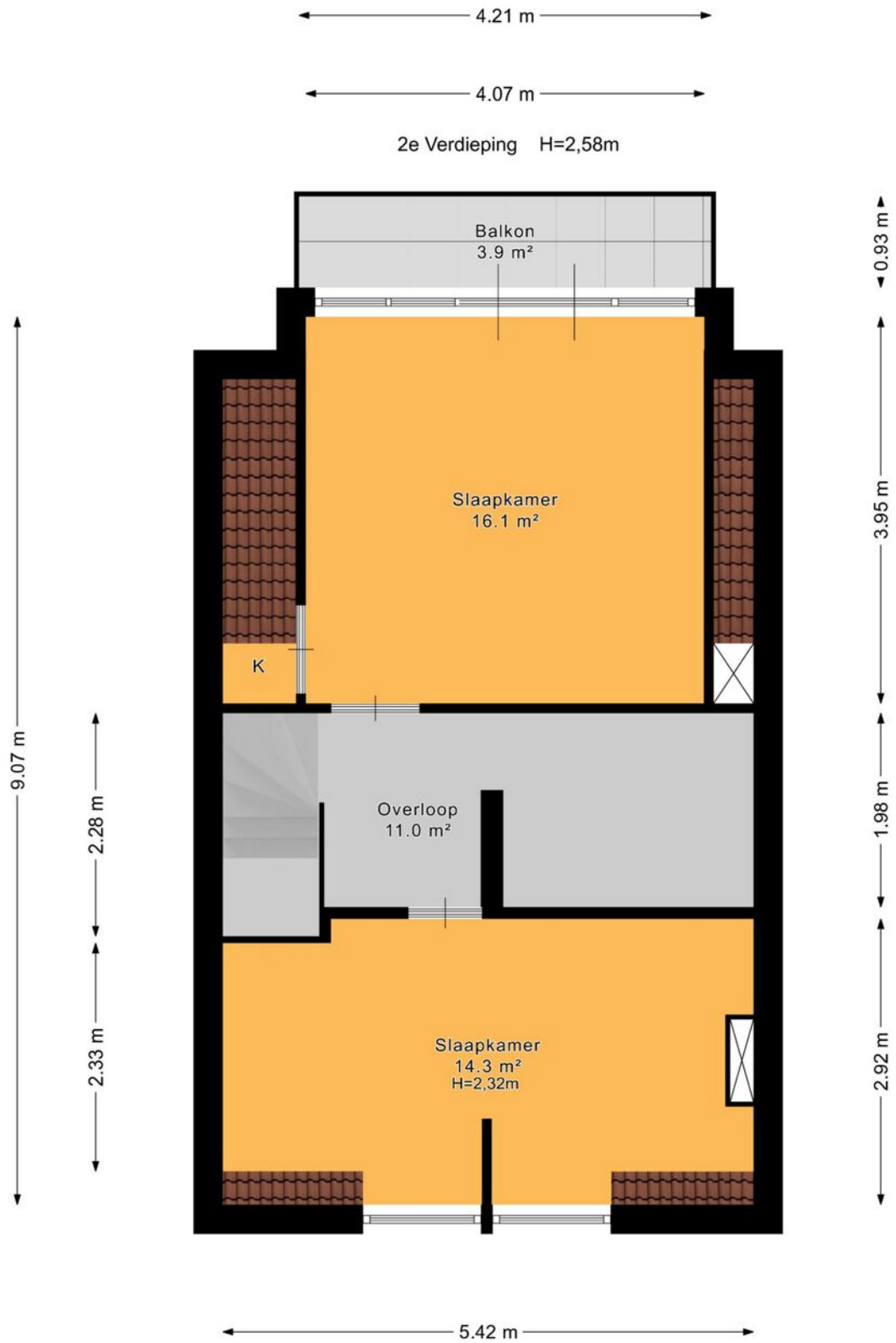
Plattegrond



Plattegrond



Plattegrond

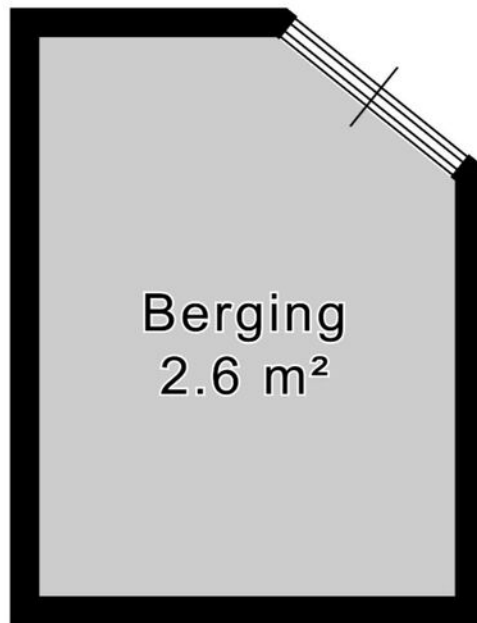


Plattegrond

◀ 0.81 m ▶

Berging H=1,85m

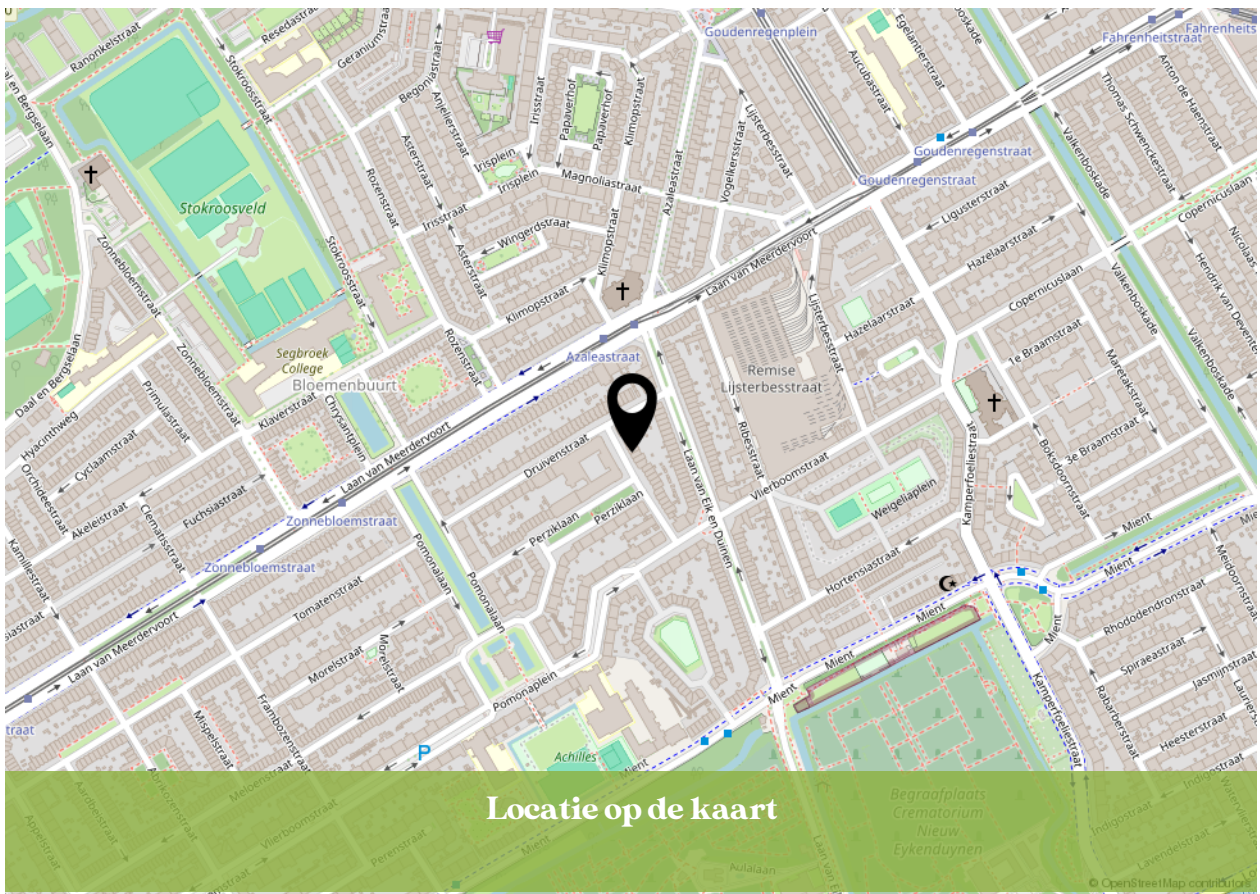
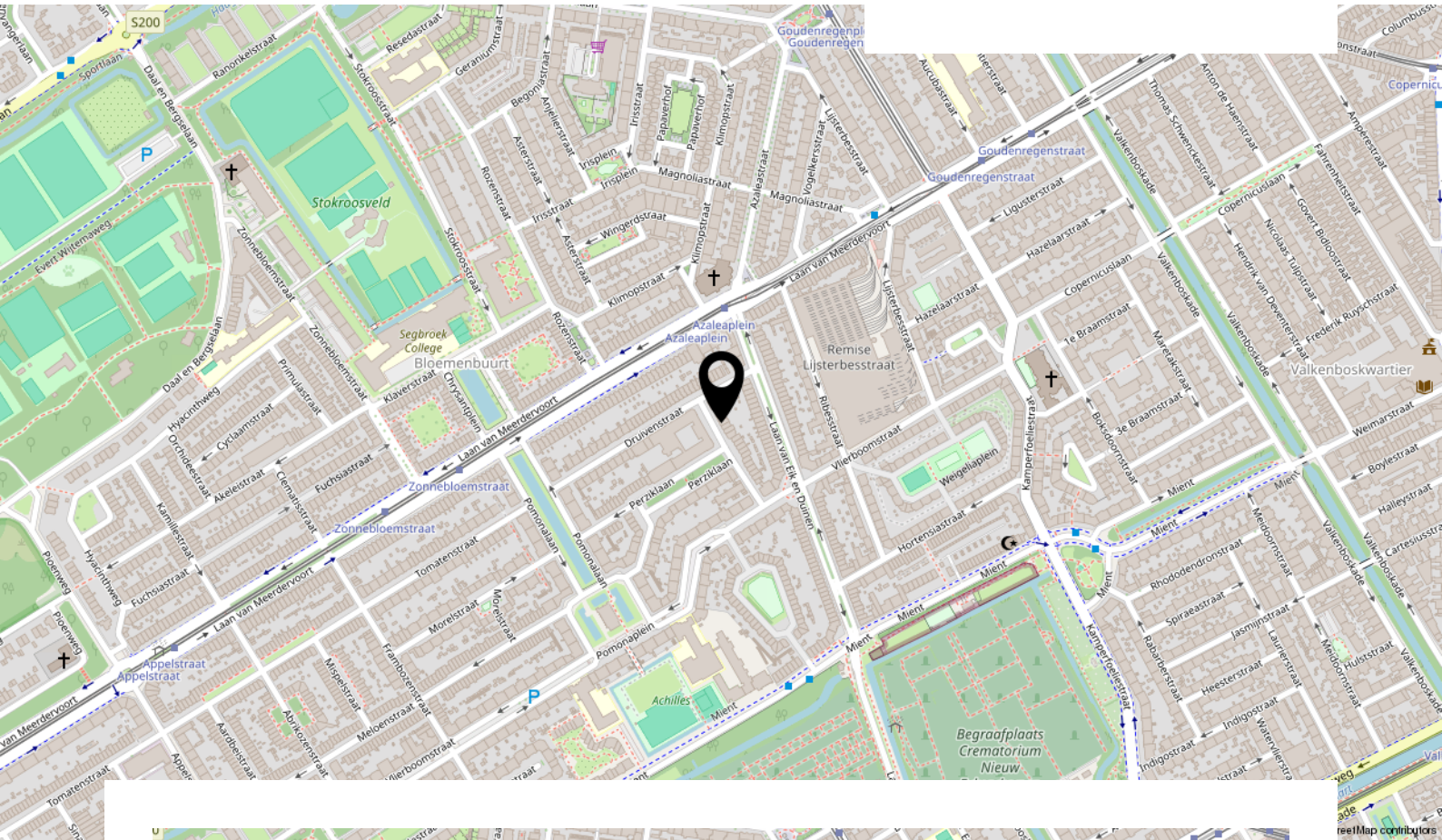
1.91 m



1.42 m

1.42 m

Locatie

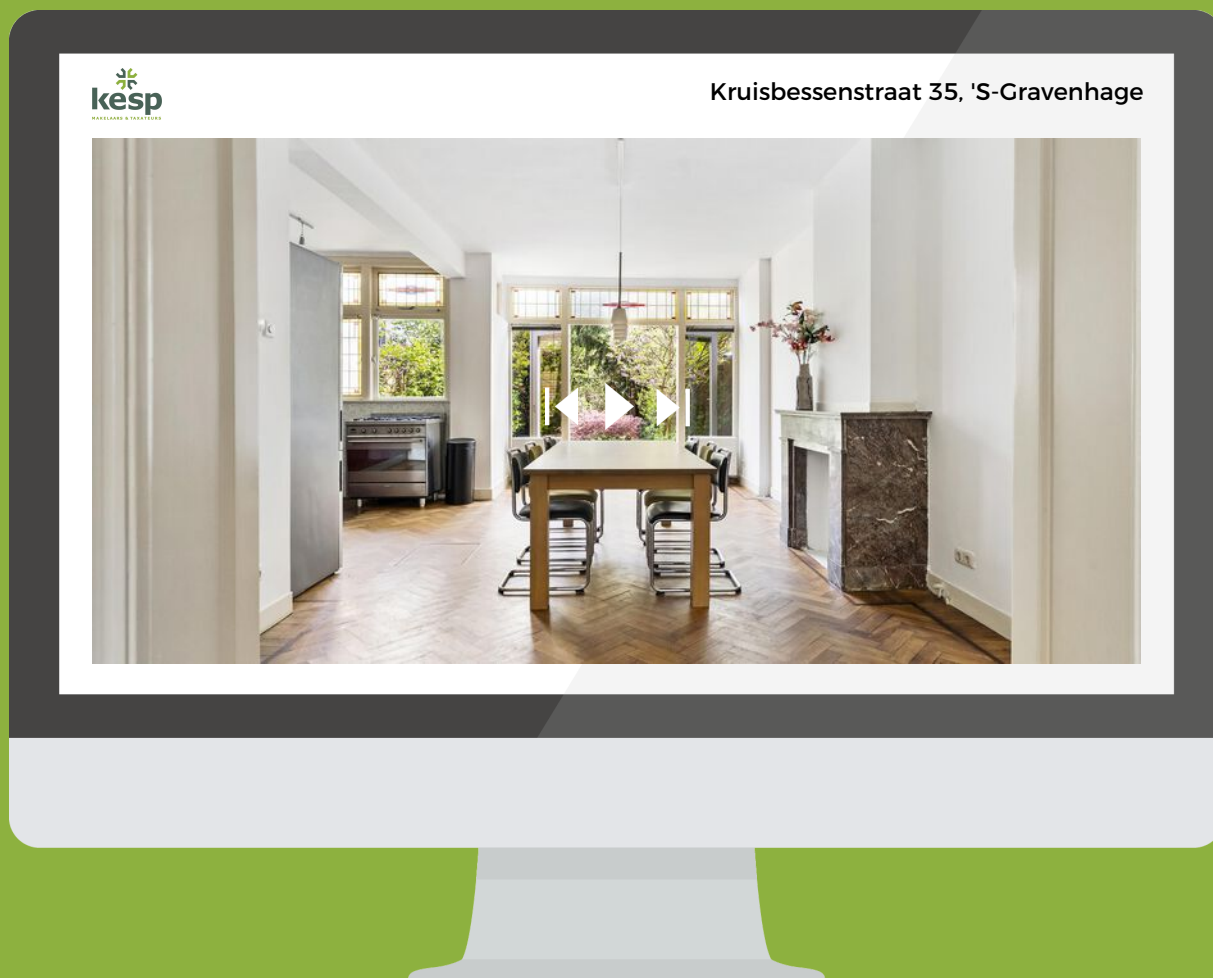


Locatie op de kaart

© OpenStreetMap contributors

Bekijk deze woning online!

www.kesp.nl



Instagram
[@kesp_nv_makelaars](https://www.instagram.com/kesp_nv_makelaars)

088 355 13 11
info@kesp.nl
www.kesp.nl


kesp
MAKELAARS & TAXATEURS

INTERESSE IN DEZE WONING?



**Neem vrijblijvend contact
met ons op:**

088 355 13 11 | Duinstraat 23, 2584 AV 'S-Gravenhage
info@kEsp.nl | www.kEsp.nl