



GIJS JANSEN MAKELAARS
HOOGSTPERSOONLIJK

VVM
vos & mundt
VVI
MAKELAARS



WALLY MOESWEG 10
TE LAREN



GJMS JANSSEN MAKELAARS
HOOGSTPERSOONLIJK

VVM
vos & mundt
VIVI
MAKELAARS

WALLY MOESWEG 10 LAREN

WELKOM OP EEN VAN DE MEEST BETOVERENDE LOCATIES VAN LAREN. DEZE PERFECT ONDERHOUDEN, RIETGEDEKTE HELFT VAN EEN DUBBELE VILLA LIGT WERKELIJK UNIEK, MIDDEN IN DE GELIEFDE GOUDEN DRIEHOEK. MET VRIJ UITZICHT OVER SCHAPENWEIDEN AAN ZOWEL DE VOOR- ALS ACHTERZIJDE, GELEGEN BINNEN BESCHERMD DORPSGEZICHT, EN BOVENDIEN OP LOOPAFSTAND VAN DE LEVENDIGE BRINK MET HAAR TERRASSEN, BOETIEKS EN GALERIEËN – EEN PERFECTE BALANS TUSSEN LEVENDIGHEID EN SERENITEIT. DE WONING IS IN 2008/2009 VOLLEDIG NIEUW OPGEBOUWD MET HOOGWAARDIGE MATERIALEN EN BIEDT EEN WARM EN STIJLVOL FAMILIEHUIS MET EEN ROYALE MAATVOERING EN VERFIJNDE AFWERKING.

DE OMGEVING ADEMT HISTORIE EN INSPIRATIE: HIER WANDELDEN EN WERKTEN OOI T KUNSTENAARS ALS ANTON MAUVE, ALBERT NEUHUYS EN WALLY MOES, DIE HET GOOISE LANDSCHAP VEREEUWIGDEN. DIEZELFDE SFEER VAN RUST EN SCHOONHEID VOELT U HIER NOG ALTIJD.

DE INDELING VAN DEZE VILLA IS ALS VOLGT:

BEGANE GROND

BINNENKOMEN VOELT DIRECT GOED. DE STIJLVOLLE HAL MET GARDEROBE, TRAPKAST EN GASTENTOILET LEIDT NAAR DE ROYALE L-VORMIGE WOONKAMER. HIER ZORGEN DE GAS OPEN HAARD, DE ZONNIGE ERKER EN DE PRACHTIGE EIKENHOUTEN VLOER VOOR EEN WARME, UITNODIGENDE SFEER. GROTE RAAMPARTIJEN LATEN HET LICHT RIJKELIJK BINNENSTROMEN. AAN DE TUINZIJDE LIGT DE RUIME WOONKEUKEN – HÉT HART VAN HET HUIS. MET OPENSLAANDE DEUREN NAAR HET TERRAS VLOEIEN BINNEN EN BUITEN NAADLOOS IN ELKAAR OVER. DE MODERNE GAGGENAU KEUKEN IS VAN ALLE GEMAKKEN VOORZIEN. DE GEHELE VERDIEPING BESCHIKT OVER COMFORTABELE VLOERVERWARMING.

SOUTERRAIN

EEN VOLWAARDIGE WOONLAAG DIE VERRAST IN RUIMTE EN MOGELIJKHEDEN. DANKZIJ DE PLAFONDHOOGTE EN DAGLICHTTOETREDING VOELT DEZE VERDIEPING ALS EEN ECHTE EXTRA WOONVERDIEPING. MET EEN RUIME SLAAPKAMER VOORZIEN VAN INBOUWKASTEN, MODERNE BADKAMER (LIGBAD, INLOOPDOUCHE, DUBBELE WASTAFEL), EEN SEPARAAT GELEGEN TOILET EN EEN TWEEDE ZEER ROYALE KAMER MET VEELZIJDIGE MOGELIJKHEDEN ZOAL EEN EXTRA SLAAPKAMER WERKKRUIMTE OF BIJVOORBEELD SPEELKAMER. TEVENS BEVINDEN ZICH OP DEZE VERDIEPING DE PRAKTISCHE WASKAMER, DE STOOKRUIMTE EN EXTRA BERGRUIMTE. OOK DEZE VERDIEPING BESCHIKT OVER VLOERVERWARMING.

EERSTE VERDIEPING

EEN LICHTTE OVERLOOP MET EIKEN PARKETVLOER GEEFT TOEGANG TOT DE HOOFDSLAAPKAMER MET INBOUWKASTEN. DE ROYALE BADKAMER IS VOORZIEN VAN EEN LIGBAD, INLOOPDOUCHE EN DUBBELE WASTAFEL. SEPARAAT GELEGEN TOILET. DE RUIME TWEDE SLAAPKAMER (EVENEENS VOORZIEN VAN INBOUWKASTEN) TRAKTEERT U OP EEN ADEMBENEMEND UITZICHT OVER DE KARAKTERISTIEKE ENGHGRONDEN. DE KAMER IS EVENTUEEL MET BEPERKTE AANPASSINGEN IN TWEËN TE DELEN.

TWEDE VERDIEPING

EEN SPEELSE EXTRA SLAAPKAMER MET PRAKTISCHE BERGRUIMTE – IDEAAL VOOR KINDEREN, LOGEES OF HOBBY.



GLIS JANSEN MAKELAARS
HOOGSTPERSOONLIJK



WALLY MOESWEG 10 LAREN

BIJGEBOUW

EEN CHARMANT, VRIJSTAAND EN RIETGEDEKT BIJGEBOUW DAT ZICH MOEITELOOS LAAT AANPASSEN AAN UITEENLOPENDE WOONWENSEN.

DANKZIJ DE AANWEZIGHEID VAN EEN KEUKENBLOK, TOILET, EIGEN CV-INSTALLATIE EN COMFORTABELE VLOERVERWARMING IS DIT BIJGEBOUW VOLLEDIG ZELFSTANDIG TE GEBRUIKEN. DE HUIDIGE INDELING WORDT VERRIJKT DOOR EEN STIJLVOLLE, GEKLIMATISEERDE WIJNKAMER – EEN UNIEKE TOEVOEGING VOOR DE LIEFHEBBER.

MET RELATIEF EENVOUDIGE AANPASSINGEN KAN DIT BIJGEBOUW TRANSFORMEREN TOT EEN VOLWAARDIGE GASTENVERBLIJF, AU PAIR-WONING OF KANTOOR/PRAKTIJK AAN HUIS. IN HET VERLEDEN HEEFT HET AL SUCCESVOL DIENSTGEDAAN ALS AU PAIR-VERBLIJF, WAT DE VEELZIJDIGHEID EN FUNCTIONALITEIT ONDERSTREEPT.

AAN DE VOORZIJDE BEVINDT ZICH EEN PRAKTISCHE BERGING VOOR FIETSEN EN TUINGEREEDSCHAP, WAARDOOR OOK HET DAGELIJKSE GEBRUIK OPTIMAAL GEFACILITEERD IS.

TUIN

HET BUITENLEVEN IS HIER VAN UITZONDERLIJK NIVEAU. HET ROYALE OVERDEKTE TERRAS MET OPEN HAARD VORMT EEN VERLENGSTUK VAN HET BIJGEBOUW EN IS DE IDEALE PLEK VOOR LANGE, SFEERVOLLE AVONDEN MET VRIENDEN EN FAMILIE.

DE FRAAI AANGELEGDE TUIN, GUNSTIG GELEGEN OP HET ZUIDEN, BIEDT OPTIMALE PRIVACY EN EEN GROENE, SERENE AMBIANCE WAARIN RUST EN COMFORT SAMENKOMEN.

AAN DE VOORZIJDE BEVINDT ZICH EEN VERZORGDE VOORTUIN MET PARKEERGELEGENHEID OP EIGEN TERREIN EN EEN ELEKTRISCH TOEGANGSHEK.

BIJZONDERHEDEN

- UNIEKE LIGGING MET VRIJ UITZICHT AAN VOOR- ÉN ACHTERZIJDE
- VOLLEDIG NIEUW OPGEBOUWD (2008/2009) MET HOOGWAARDIGE MATERIALEN, PERFECT ONDERHOUDEN EN ENERGIELABEL A
 - VLOERVERWARMING IN WONING ÉN BIJGEBOUW
 - VRIJSTAAND RIETGEDEKT BIJGEBOUW
 - OVERDEKT TERRAS MET BUITEN OPEN HAARD
 - VOLLEDIG AFSLUITBAAR PERCEEL MET ELEKTRISCH HEK BIEDT VEEL PRIVACY EN VEILIGHEID
 - ALARMINSTALLATIE (INBRAAK EN BRAND)
 - COMPUTERGESTUURDE SPROEI-INSTALLATIE
- PARKEREN OP EIGEN TERREIN (MEERDERE AUTO'S)

DEZE VILLA COMBINEERT KARAKTER, COMFORT EN EEN UITZONDERLIJKE LIGGING TOT EEN ZELDZAAM GEHEEL. EEN IDEAAL FAMILIEHUIS VOOR WIE OP ZOEK IS NAAR RUST, RUIMTE EN KWALITEIT – OP LOOPAFSTAND VAN ALLES WAT LAREN ZO GELIEFD MAAKT.

VRAAGPRIJS: € 1.795.000,- K.K.



GLIS JANSEN MAKELAARS
HOOGSTPERSOONLIJK



MAKELAARS



GIJS JANSEN MAKELAARS
HOOGSTPERSOONLIJK

VVM
vos & mundt
V V V
MAKELAARS



GJJS JANSSEN MAKELAARS
HOOGSTPERSOONLIJK

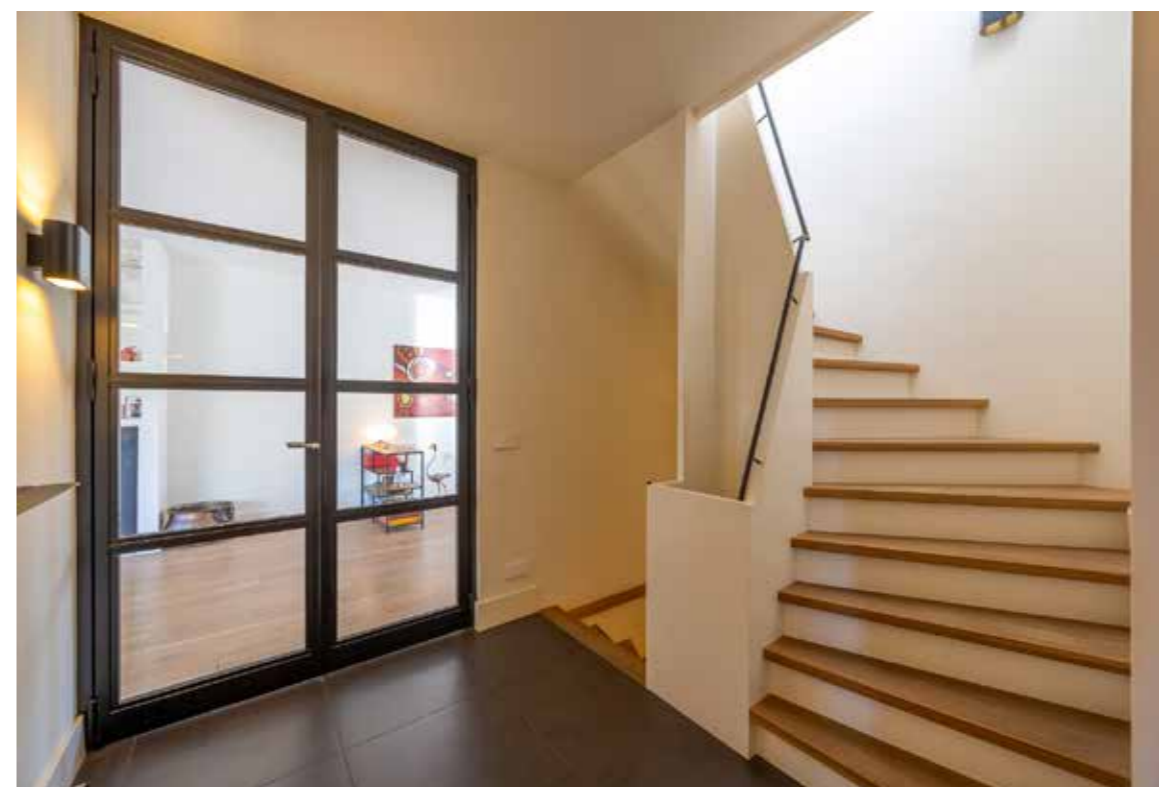
V M M
vos & mundt
V I V I
MAKELAARS

BEGANE GROND



GJJS JANSEN MAKELAARS
HOOGSTPERSOONLIJK

V M M
vos & mundt
V I V I
MAKELAARS



GIJS JANSSEN MAKELAARS
HOOGSTPERSOONLIJK



MAKELAARS



GIJS JANSEN MAKELAARS
HOOGSTPERSOONLIJK

VVM
vos & mundt
VIVI
MAKELAARS



GIJS JANSEN MAKELAARS
HOOGSTPERSOONLIJK

VVM
vos & mundt
VIVI
MAKELAARS



GIJS JANSEN MAKELAARS
HOOGSTPERSOONLIJK



SOUTERRAIN



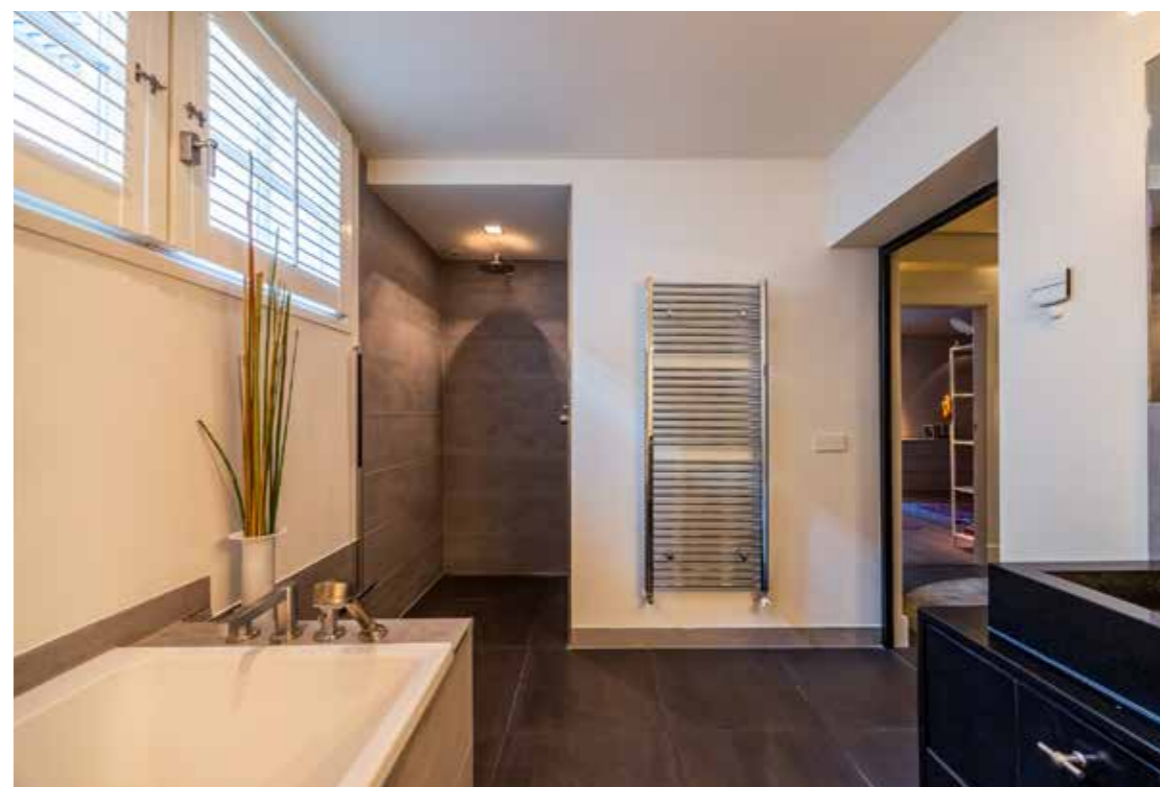
GJJS JANSEN MAKELAARS
HOOGSTPERSOONLIJK

V M M
vos & mundt
V I V I
MAKELAARS



GIJS JANSSEN MAKELAARS
HOOGSTPERSOONLIJK

VVM
vos & mundt
VIVI
MAKELAARS



GIJS JANSEN MAKELAARS
HOOGSTPERSOONLIJK





GJJS JANSEN MAKELAARS
HOOGSTPERSOONLIJK



1E VERDIEPING



GIJS JANSEN MAKELAARS
HOOGSTPERSOONLIJK



vos & mundt
MAKELAARS



GIJS JANSSEN MAKELAARS
HOOGSTPERSOONLIJK

VVM
vos & mundt
VIVI
MAKELAARS



GJJS JANSSEN MAKELAARS
HOOGSTPERSOONLIJK



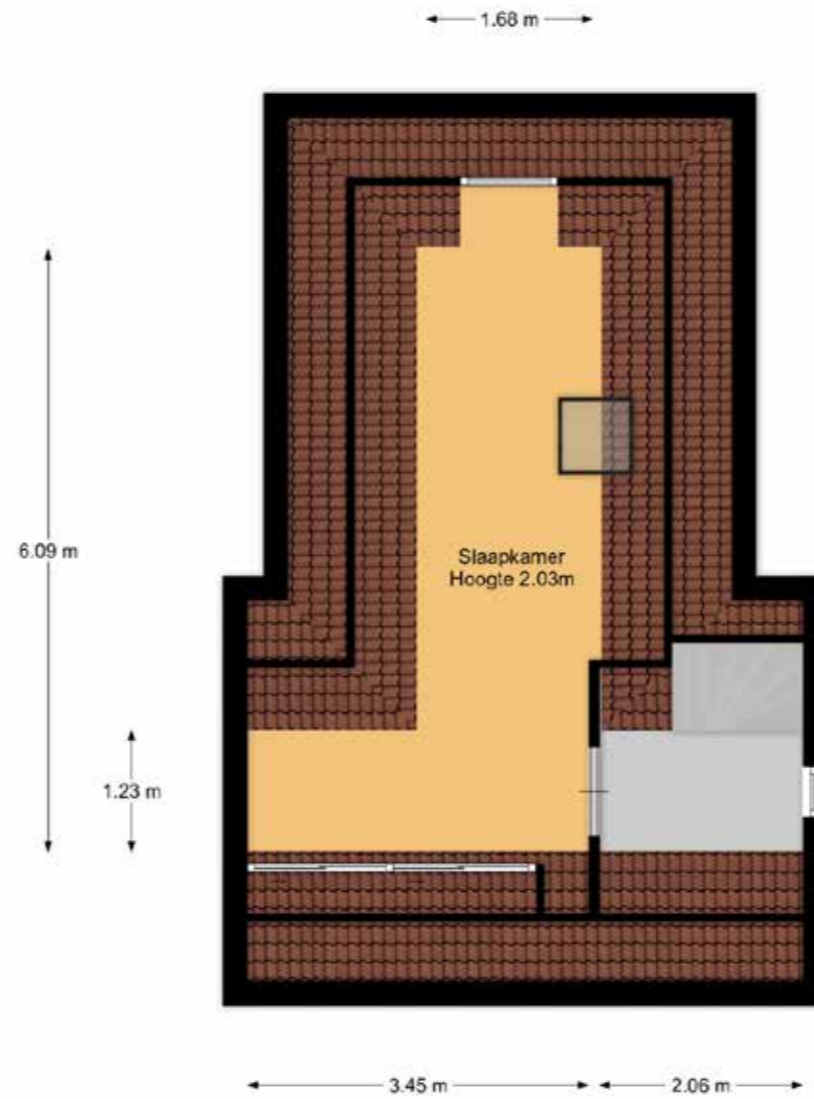
vos & mundt
MAKELAARS



GIJS JANSEN MAKELAARS
HOOGSTPERSOONLIJK

VVM
vos & mundt
VIVI
MAKELAARS

2E VERDIEPING



GJJS JANSEN MAKELAARS
HOOGSTPERSOONLIJK

VVM
vos & mundt
VVM
MAKELAARS



GJJS JANSEN MAKELAARS
HOOGSTPERSOONLIJK

VVM
vos & mundt
VIVI
MAKELAARS



GLIS JANSEN MAKELAARS
HOOGSTPERSOONLIJK

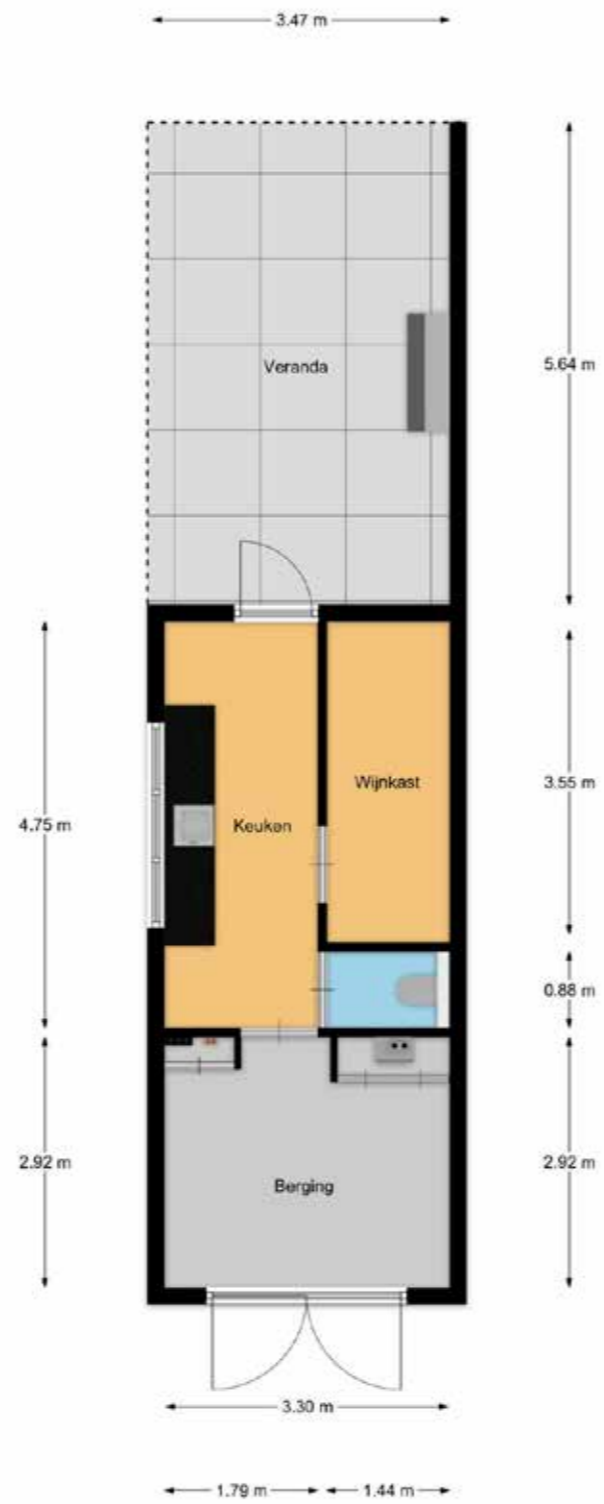
VVM
vos & mundt
VVI
MAKELAARS



GLIS JANSEN MAKELAARS
HOOGSTPERSOONLIJK

VVM
vos & mundt
VIVI
MAKELAARS

BIJGEBOUW



GJJS JANSEN MAKELAARS
HOOGSTPERSOONLIJK



vos & mundt
VVM
MAKELAARS



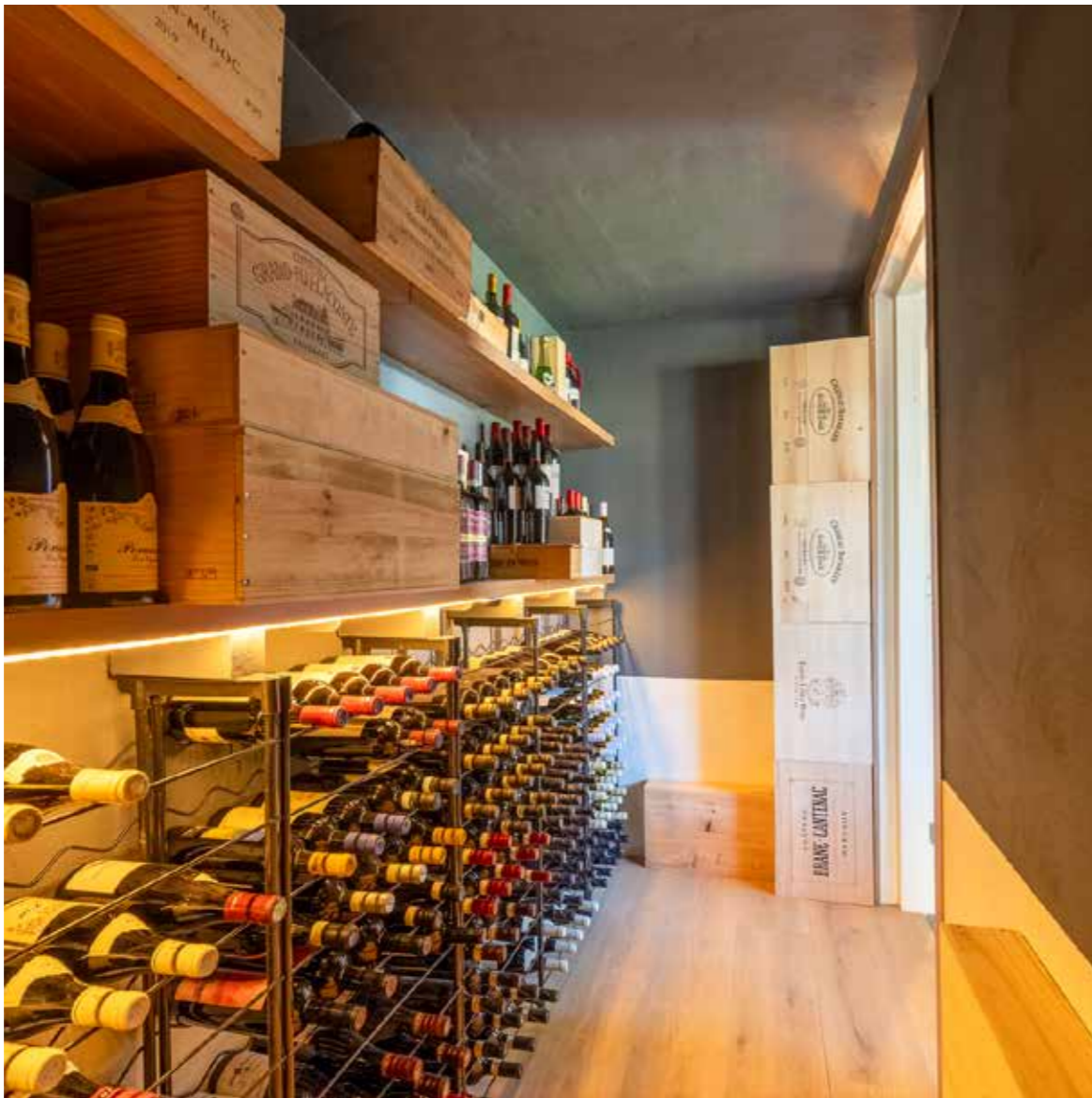
GIJS JANSSEN MAKELAARS
HOOGSTPERSOONLIJK

VVM
vos & mundt
VIVI
MAKELAARS



GLIS JANSEN MAKELAARS
HOOGSTPERSOONLIJK

V M M
vos & mundt
V I V I
MAKELAARS



GJJS JANSSEN MAKELAARS
HOOGSTPERSOONLIJK





GIJS JANSEN MAKELAARS
HOOGSTPERSOONLIJK



MAKELAARS



GJJS JANSEN MAKELAARS
HOOGSTPERSOONLIJK



KADASTRALE KAART



GJMS JANSSEN MAKELAARS
HOOGSTPERSOONLIJK



MEETRAPPOR



Meetrappor

Meetrappor: A, TVR-34203
Soort object: Half vrijstaand
Objectgegevens: Wally Moesweg 10
Plaats: Laren

Opdrachtgever: For Sale Media
Datum van inmeten: 14-04-2026
Datum van meetrappor: 16-04-2026
Bijzonderheden: Geen

Gebruiksoppervlakte woonruimte		262,0	m ²
Overige inwendige ruimte	nvt	nvt	
Gebouwgebonden buitenruimte	Veranda	19,6	m ²
Externe berging	Berging	9,6	m ²
Inhoud		961,0	m³

De plattegrond bij bovenstaande meetstaat kunt u vinden op:
<https://floorplanner.com/projects/184596232/viewer>

Ingemeten volgens de Meetinstructie

Deze meetinstructie geeft een praktische handleiding om voor woningen de gebruiksoppervlakten, zoals gedefinieerd in de NEN 2580 en ondermeer toegepast in de basisregistratie gebouwen, te meten. De meetinstructie is een gezamenlijk initiatief van NVM, VBO, BAG en de Waarderingskamer.

Toelichtingsclausule NEN 2580

De Meetinstructie is afgeleid van de NEN2580 normering. De Meetinstructie is bedoeld om een meer eenduidige manier van meten toe te passen voor het geven van een indicatie van de gebruiksoppervlakte. De Meetinstructie sluit verschillen in meetuitkomsten niet volledig uit, door bijvoorbeeld interpretatieverschillen, afrondingen of beperkingen bij het uitvoeren van de meting.

Op al onze offertes, op alle opdrachten aan ons en op alle gesloten overeenkomsten zijn de algemene voorwaarden van toepassing zoals bijgesloten, gedeponereerd bij de KvK te Hilversum en te vinden op onze website www.perfectobject.nl



GJJS JANSEN MAKELAARS
HOOGSTPERSOONLIJK



BESTEMMINGSPLANKAART

Omgevingsloket Regels op de kaart

Locatie zoeken

↑ 143985.215, 474775.504

Deze coördinaten liggen in
Wijk Moeyweg 10, 1251AT Laren
Perceel Laren Noord-Holland (LBN031) F 103

✓ Toon documenten op gekozen locatie

Centrum Laren 2018
bestemmingsplan - Gemeente Laren
meer documentkenmerken
vastgesteld 27-11-2019 - geheel onherroepelijk in werking

Plekinfo Overzicht Regels Bijlagen bij regels Bijlagen bij toelichting
Gereelneerd Overig Toelichting

Bestemmingen (3)

- Waarde - Beschermd dorpsgezicht >
- Waarde - Archeologie 3 >
- Wonen >

Bouwaanduidingen (1)

- twee-aaneen

Bouvlakken (1)

- bouwvlak

Maatvoeringen (2)

- Maximum goothoogte (m) (1)
 - Maximum goothoogte (m): 3
- Maximum bouwhoogte (m) (1)
 - Maximum bouwhoogte (m): 8

WIJ ADVISEREN U ZELF ONDERZOEK TE DOEN NAAR DE BOUWREGELS, ZIE HIERVOOR WWW. OMGEVINGSLOKET.NL



GJJS JANSEN MAKELAARS
HOOGSTPERSOONLIJK



vos & mundt
VVM
MAKELAARS

VERKOOPPROCEDURE

ALLE DOOR GIJS JANSEN MAKELAARS EN DE VERKOPER VERSTREKTE INFORMATIE MOET UITSLUITEND WORDEN GEZIEN ALS EEN UITNODIGING TOT NADER OVERLEG TOT HET UITBRENGEN VAN EEN BOD. GIJS JANSEN MAKELAARS RAADT GEÏNTERESSEERDEN AAN, VOOR HET DOEN VAN EEN BIEDING, EEN EIGEN NVM MAKELAAR IN TE SCHAKELN VOOR DE BEGELEIDING BIJ AANKOOP.

KOOPAKTE

BIJ EEN TOT STAND GEKOMEN KOOPVEREENKOMST ZAL DOOR GIJS JANSEN MAKELAARS DE KOOPAKTE VOLGENS NVM MODEL WORDEN OPGESTELD. DAARIN WORDT GEBRUIKELIJK OPGENOMEN EEN WAARBORG SOM OF BANKGARANTIE VAN TENMINSTE 10% VAN DE KOOPSOM DIE WORDT VOLDAAN AAN DE NOTARIS. VOORBEHOUDEN KUNNEN ALLEEN WORDEN OPGENOMEN (BIJVOORBEELD VOOR HET VERKRIJGEN VAN FINANCIERING) INDIEN DEZE UITDRUKKELIJK BIJ DE BIEDING ZIJN VERMELD.

VOLMACHT

KOPER VERLEENT BIJ DEZE VOLMACHT AAN VERKOPER, ALSMEDE AAN IEDERE AFZONDERLIJKE MEDEWERKER VAN DE NOTARIS, OM NAMENS KOPER MEE TE WERKEN AAN DE AKTE WAARBIJ DE INSCHRIJVING VAN DE ONDERHAVIGE KOOPVEREENKOMST IN DE DAARTOE BESTEMDE OPENBARE REGISTERS WAARDELOOS WORDT VERKLAARD. DEZE VOLMACHT IS ALLEEN GELDIG, ALS KOPER ALS GEVOLG VAN BIJVOORBEELD Vernietiging, Ontbinding, Tijdsverloop of andere oorzaak ieder belang rechtens heeft verloren bij bedoelde inschrijving.

ONDERZOEK TANKS

GIJS JANSEN MAKELAARS RAADT GEÏNTERESSEERDEN ALTIJD AAN ZELF ONDERZOEK TE DOEN NAAR DE EVENTUELE AANWEZIGHEID VAN (ONDERGRONDSE) OPSLAG(VLOEISTOF)TANK(S) EN/OF VERONTREINIGING OP HET PERCEEL.

TOELICHTING NEN 2580

DE MEETINSTRUCTIE IS GEBASEERD OP DE NEN 2580. DE MEETINSTRUCTIE IS BEDOELD OM EEN MEER EENDUIDIGE MANIER VAN METEN TOE TE PASSEN VOOR HET GEVEN VAN EEN INDICATIE VAN DE GEBRUIKSOPPERVLAKTE. DE MEETINSTRUCTIE SLUIT VERSCHILLEN IN MEETUITKOMSTEN NIET VOLLEDIG UIT, DOOR BIJVOORBEELD INTERPRETATIEVERSCHILLEN, AFRONDTINGEN OF BEPERKINGEN BIJ HET UITVOEREN VAN DE METING.

ALGEMENE OUDERDOMSCLAUSULE

HET IS KOPER BEKEND DAT EEN GEDEELTE VAN DE ONROERENDE ZAAK MEER DAN 100 JAAR OUD IS EN DAT HET OVERIGE GEDEELTE IN DE PERIODE 2008/2009 OPNIEUW IS OPGEBOUWD, WAT BETEKENT DAT DE EISEN DIE AAN DE BOUWKWALITEIT GESTELD MOGEN WORDEN VOOR HET OUDERE GEDEELTE AANZIENLIJK LAGER LIGGEN DAN BIJ NIEUWE WONINGEN. IN AFWIJKING VAN ARTIKEL 6.3 VAN DEZE KOOPAKTE EN ARTIKEL 7:17 LID 1 EN 2 BW KOMT HET GEHEEL OF TEN DELE ONTBREKEN VAN ÉÉN OF MEER EIGENSCHAPPEN VAN DE ONROERENDE ZAAK VOOR NORMAAL EN BIJZONDER GEBRUIK EN HET EVENTUEEL ANDERSZINS NIET-BEANTWOORDEN VAN DE ZAAK AAN DE OVEREENKOMST VOOR REKENING EN RISICO VAN KOPER.

ALGEMENE ASBESTCLAUSULE

IN DE ONROERENDE ZAAK KUNNEN ASBESTHOUDENDE STOFFEN/ MATERIALEN AANWEZIG ZIJN. INDIEN DEZE WORDEN VERWIJDERD DIENEN DOOR KOPER MAATREGELEN EN VOORZIENINGEN TE WORDEN GETROFFEN DIE DE WETGEVING VOORSCHRIJFT. KOPER VERKLAART MET DEZE WETGEVING BEKEND TE ZIJN EN AANVAARDT ALLE AANSPRAKELIJKHEID EN GEVOLGEN DIE UIT DE AANWEZIGHEID VAN ASBEST EN/OF DE VERWIJDERING VAN ASBEST UIT DE ONROERENDE ZAAK KAN VOORTVLOEIEN. IN AFWIJKING VAN ARTIKEL 6.3. VAN DE KOOPAKTE EN ARTIKEL 7:17 LID 1 EN 2 BW KOMT HET GEHEEL OF TEN DELE ONTBREKEN VAN ÉÉN OF MEER EIGENSCHAPPEN VAN DE ONROERENDE ZAAK VOOR NORMAAL EN BIJZONDER GEBRUIK EN HET EVENTUEEL ANDERSZINS NIET-BEANTWOORDEN VAN DE ZAAK AAN DE OVEREENKOMST ALS GEVOLG VAN DE AANWEZIGHEID VAN ENIG ASBEST IN WELKE SAMENSTELLING EN/OF OP WELKE PLAATS DAN OOK VOOR REKENING EN RISICO VAN KOPER.

BESCHERMD DORPSGEZICHT

HET IS KOPER BEKEND DAT HET GE-/VERKOCHTE BINNEN HET BESCHERMD DORPSGEZICHT VALT.

RECHTSGELDIGE KOOPVEREENKOMST PAS NÁ ONDERTEKENING

EEN MONDELINGE OVEREENSTEMMING TUSSEN DE PARTICULIERE VERKOPER EN DE PARTICULIERE KOPER IS NIET RECHTSGELDIG. MET ANDERE WOORDEN: ER IS GEEN KOOP. ER IS PAS SPRAKE VAN EEN RECHTSGELDIGE KOOPVEREENKOMST ALS DE PARTICULIERE VERKOPER EN DE PARTICULIERE KOPER DE KOOPVEREENKOMST HEBBEN ONDERTEKEND. DIT VLOEIT VOORT UIT ARTIKEL 7:2 BURGERLIJK WETBOEK. DIT IS EVENEENS KENBAAR GEMAAKT IN DE VERKOOPBROCHURE VAN HET GE-/VERKOCHTE. DIT BETEKENT DAT VERKOPER UIT JURIDISCH OOGPUNT KAN INGAAN OP HET VOORSTEL VAN PARTIJ 2. ER BESTAAN VOOR VERKOPER DRIE MOGELIJKHEDEN:

1. VERKOPER ZET ZIJN HANDTEKENING ONDER DE KOOPVEREENKOMST MET U ALS KOPER EN GAAT NIET IN OP HET BOD VAN PARTIJ 2.
2. VERKOPER STELT U OP DE HOOGTE VAN DE NIEUWST GEGADIGDE, PARTIJ 2. OVER DE HOOGTE EN DE VOORWAARDEN VAN HET VOORSTEL VAN PARTIJ 2 WORDEN AAN U GEEN MEDEDELINGEN GEDAAN. VERVOLGENS GEEFT VERKOPER U EN PARTIJ 2 DE GELEGENHEID OM EEN NIEUW BOD UIT TE BRENGEN BINNEN EEN NADER TE BEPALEN TERMIJN. DAARNA BESLIST VERKOPER WELK BOD HIJ ACCEPTEERT, DAN WEL MET WELKE PARTIJ HIJ VERDER IN ONDERHANDELING TREEDT.
3. VERKOPER NEEMT AFSCHIED VAN U. VERKOPER TREEDT IN ONDERHANDELING MET PARTIJ 2, DAN WEL ACCEPTEERT HET BOD VAN PARTIJ 2.

ONDERZOEKSP LICHT

DE KOPER HEEFT ZIJN EIGEN ONDERZOEKSP LICHT NAAR ALLE ZAKEN DIE VOOR HEM VAN BELANG (KUNNEN) ZIJN. GIJS JANSEN MAKELAARS RAADT GEÏNTERESSEERDEN AAN, VOOR HET DOEN VAN EEN BIEDING, EEN EIGEN NVM MAKELAAR IN TE SCHAKELN VOOR DE AANKOOPBEGELEIDING.

BROCHURE

ALHOEWEL ZORGVULDIGHEID IS BETRACHT, WORDT VOOR DE INHOUD VAN DEZE VERKOOPBROCHURE NOCH DOOR DE EIGENAAR NOCH DOOR DE VERKOPEND MAKELAAR, ENIGE AANSPRAKELIJKHEID AANVAARD VOOR DE ONJUISTHEID VAN DE VERMELDE GEGEVENS. DE TEKENINGEN IN DEZE BROCHURE GEVEN VAAK DE STANDAARDSITUATIE VAN DE WONING WEER. HET KAN ZIJN DAT DE EIGENAAR WIJZIGINGEN HEEFT AANGEBRACHT, ZODAT DE MATEN VAN DIVERSE RUITEN NIET MEER KLOPPEN. TEVEN KUNNEN DE MATEN AFWIJKEN AANGEZIEN DE TEKENINGEN VERKLEIND WEERGEGEVEN (KUNNEN) ZIJN IN DEZE BROCHURE.

GENOEMDE CLAUSULES ZULLEN WIJ IN DE KOOPAKTE OPNEMEN.

INLICHTINGEN

GIJS JANSEN MAKELAARS
BURG. VAN NISPENSTRAAT 27
1251 KE LAREN
TELEFOON: 035-5334242
E-MAIL: INFO@GIJSJANSENMAKELAARS.NL
WWW.GIJSJANSENMAKELAARS.NL

VOS EN MUNDT MAKELAARS
EEMNESSERWEG 14-B
1251 NC LAREN
TELEFOON: 035-2121300
EMAIL: INFO@VM-MAKELAARS.NL
WWW.VM-MAKELAARS.NL

VERDER ZOEKEN?

MOCHT U GEEN INTERESSE MEER HEBBEN VOOR DEZE WONING, DAN WILLEN WIJ U GRAAG VERDER HELPEN EN NODIGEN U GAARNE UIT VOOR EEN VRIJBLIJVEND GESPREK OM U TE INFORMEREN OVER DE WIJZE WAAROP WIJ U VAN DIENST KUNNEN ZIJN.

DEZE BROCHURE IS ZORGVULDIG SAMENGESTELD ECHTER AAN DEZE BROCHURE KUNNEN GEEN RECHTEN WORDEN ONTLEEND.



GIJS JANSEN MAKELAARS
HOOGSTPERSOONLIJK



vos & mundt
MAKELAARS