



Dijkgraafplein 399

Amsterdam

Vraagprijs € 385.000,- k.k.



Moerland
makelaardij

Welkom,

Wij willen jou allereerst hartelijk danken voor de interesse in deze woning. De eerste stap naar uw nieuwe thuis is hiermee gezet!

Wij zijn Moerland Makelaardij, een dynamisch makelaarskantoor gevestigd in Amsterdam Nieuw West. Ons team combineert een schat aan ervaring met een no-nonsense aanpak en wij spreken heldere taal. We delen graag onze kennis met u en voorzien u van goed advies en persoonlijke aandacht. Wij zijn lid van de NVM. Makelaars die NVM lid zijn worden onderworpen aan keuringen, controles en opleidingseisen. Daarom kunt u bij Moerland Makelaardij verwachten dat de makelaar een basis heeft om zijn werk goed te doen. Met een enthousiast team van goed opgeleide mensen staan wij voor u klaar bij het nemen van de grootste financiële beslissing in uw leven.

First of all, we would like to thank you for your interest in this property. We are Moerland Makelaardij. A dynamic real estate agency located in Amsterdam Nieuw West.

Our team combines a wealth of experience with a no-nonsense approach and we speak clearly. We are happy to share our knowledge with you and provide you with good advice and personal attention. We are a member of the NVM. Real estate agents who are NVM members are subject to inspections, checks and training requirements. That is why you can expect that at Moerland Makelaardij the real estate agent has a basis to do his job well.

With an enthusiastic team of well-trained people, we are ready to help you make the biggest financial decision of your life.



Anne-Marie Prins

NVM Makelaar
NVM Broker

📞 06-25107049

✉️ anne-marie@moerland.nl

Omschrijving van de woning

Keurige en lichte maisonnette woning van circa 100 m² op de 13e en 14e verdieping (hoogste verdieping, dus geen bovenburen), met zonnig balkon, fantastisch uitzicht en een berging in de onderbouw van het gebouw.

Er wordt een eigen PARKEERPLAATS in de parkeerkelder separaat bij de woning aangeboden.

Deze woning met 2 woonlagen beschikt o.a. over een heerlijk lichte woonkamer met balkon, ruime keuken, 3 slaapkamers, veel inpanidige opbergruimte en een eigen berging.

De woning is gelegen op EIGEN GROND én in een iconisch monumentaal complex, de zogenaamde hangbrugmaisonnettes van architect J.P. Kloos.

Wij nodigen u graag uit om deze bijzondere maisonnette woning te komen bezichtigen.

INDELING:

Begane grond

Via de centrale entree bereikt u de woning op de 13e verdieping (4e woonlaag) eenvoudig met een van de twee liften. Op de begane grond beschikt u bovendien over een praktische berging, die de woning compleet maakt en volop ruimte biedt voor het stallen van fietsen, het opbergen van gereedschap en seizoensspullen.

Via de kenmerkende galerij uitgevoerd in staal gecombineerd met glas, naar de woning. Kleine trap naar boven naar de entree van de woning.

Woonverdieping:

Binnenkomst in de hal met een toilet met fonteintje en de meterkast.

De woonkamer is aan de achterzijde gesitueerd met openslaande deuren naar het balkon op het zonnige zuidwesten, waar u heerlijk van de middag- en avondzon en een fantastisch vrij uitzicht kunt genieten.

Aansluitend ligt de open keuken aan de voorzijde van de woning en biedt door de grote ramen eveneens een prachtig en ver uitzicht. De keuken is voorzien van in een 5-pits gaskookplaat, afzuigkap, vaatwasmachine, werkblad met dubbele spoelbak en veel opbergruimte in kasten en laden. In de tegenover liggende keukenwand bevindt zich een koelkast, vriezer, combi-oven, extra kastruimte en koffie-corner.

Verder zijn er nog 2 vaste kasten met opbergruimte.

Slaapverdieping:

Via de trap is de bovengelegen verdieping te bereiken. Met royale overloop en twee fijne slaapkamers aan de achterzijde. Een derde slaapkamer is aan de voorzijde gelegen. Aansluitend aan deze kamer ligt een aparte wasruimte voor de wasmachine/droger opstelling. De badkamer beschikt over een ruime inlopdouche, wastafel en (2e) toilet. Aan de overloop ligt een ruime berging.

In de onderbouw van het gebouw bevindt zich een eigen berging en een separaat aangeboden parkeerplaats in de afgesloten parkeerkelder.



OMGEVING:

Het Dijkgraafplein is gelegen in de woonbuurt "De Punt" (zie dijkgraafplein.com voor algemene informatie). Het complex is ontworpen door architect J.P. Kloos en is herkenbaar aan de typerende monumentale "hangbrug maisonnettes". Het heeft de status van gemeentelijk monument.

De gemeente is momenteel bezig met plannen voor stedelijke vernieuwing van het Dijkgraafplein. De ontwikkeling betreft onder andere nieuwe woningen, winkels, maatschappelijke voorzieningen en groen, zodat het Dijkgraafplein met recht weer het centrum van De Punt genoemd mag worden.

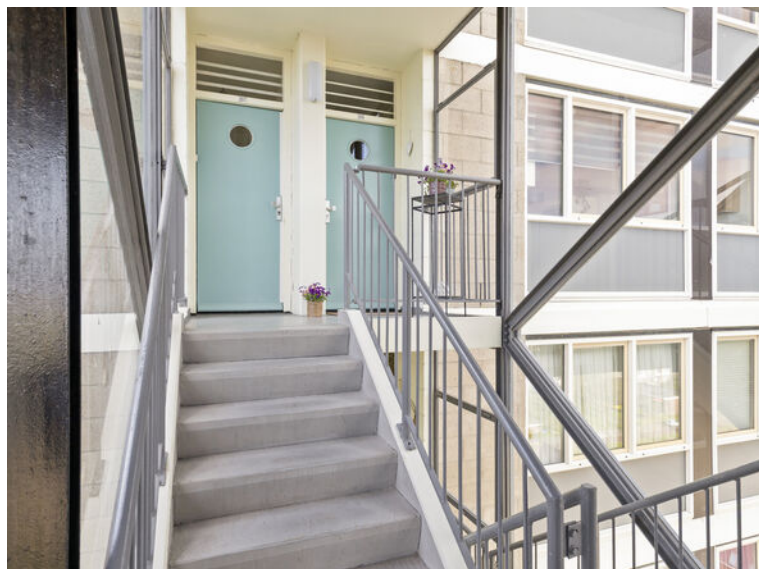
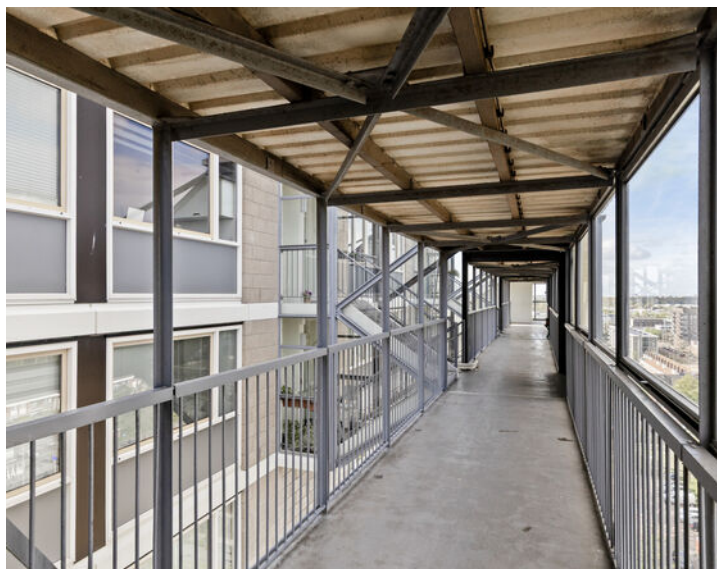
In deze buurt kunt u voor alles terecht: onder het complex is er een supermarkt voor uw dagelijkse boodschappen. Op loopafstand kunt u terecht bij de winkels aan Tussen Meer. Het winkelcentrum Osdorpplein ligt iets verderop en biedt een breed assortiment aan winkels! Ook vindt u hier Theater Meervaart en diverse eetgelegenheden. Voor de deur is de begin/eindhalte van tram 17. Deze lijn brengt u naar het Centraal Station, maar brengt u ook snel naar onder andere Station Lelylaan (met snelle verbinding naar Schiphol) en het centrum van Amsterdam (Leidseplein en Centraal Station). Met eigen vervoer is het complex ook goed bereikbaar: de Ring A10, A4, A5 en A9 zijn binnen circa 5 minuten te bereiken.

De buurt ligt in het groenste stadsdeel van Amsterdam: Nieuw-West. In de directe omgeving vindt u het Natuurpark Vrije Geer, het Kasterleepark, de Tuinen van West, het Rembrandtpark en uiteraard het Sloterpark met de Sloterplas. Een heerlijke omgeving om te recreëren, wandelen, hardlopen of te genieten van een terras aan het

water. Ook de strandjes aan het Nieuwe Meer en de Oeverlanden zijn per fiets goed bereikbaar. Daarnaast zijn er diverse sportscholen in de buurt en het Sloterparkbad.

WAT U OOK WILT WETEN:

- Maisonnette woning op de 13e en 14e verdieping (met 2 liften) met zonnig balkon, eigen berging en optie voor parkeerplaats
- Fantastisch vrij uitzicht!
- Op EIGEN GROND (geen erfpacht!)
- Energielabel B
- Woonoppervlak circa 100 m² (conform meetrapport)
- Balkon op het zuidwesten
- Inpandige berging in de woning
- Box/fietsenberging in de onderbouw van het complex
- De bijdrage voor de VvE bedraagt circa € 294,14 per maand voor de woning, exclusief het voorschot stookkosten van € 143,- per maand
- Verwarming en warm water middels stadsverwarming
- Actieve Vereniging van Eigenaren, de administratie wordt beheerd door VvE Beheer Amsterdam
- Zeer goede openbaar vervoer verbinding met de beginhalte voor tram 17 op het Dijkgraafplein
- Het gebouw betreft een gemeentelijk monument in verband met de bijzondere hangbrug aan het gebouw
- Zie dijkgraafplein.com voor informatie over het complex
- Separaat aangeboden bij de woning: een PARKEERPLAATS in de parkeerkelder, vraagprijs € 25.000,- k.k. (bijdrage VvE € 57,34 per maand)
- Van toepassing zijn een standaard ouderdomsclausule en een standaard asbestclausule
- Oplevering in overleg







Description of the property

Neat and bright maisonette apartment of approximately 100 m² on the 13th and 14th floors (top floor, so no upstairs neighbors), with a sunny balcony, fantastic views, and a storage unit in the building's basement.

A private PARKING SPACE in the underground parking garage is offered separately with the property.

This two-story home features, among other things, a wonderfully bright living room with a balcony, a spacious kitchen, 3 bedrooms, plenty of internal storage space, and a private storage unit.

The property is situated on FREEHOLD LAND and in an iconic monumental complex, the so-called suspension bridge maisonettes by architect J.P. Kloos.

We would be delighted to invite you to view this exceptional maisonette apartment.

LAYOUT:

Ground floor

Via the central entrance, you can easily reach the apartment on the 13th floor (4th living level) using one of the two elevators. On the ground floor, you also have a practical storage unit at your disposal, which completes the home and offers ample space for storing bicycles, tools, and seasonal items.

Access to the apartment is via the distinctive gallery constructed of steel combined with glass. A small staircase leads upstairs to the apartment entrance.

Living floor:

Entry into the hall featuring a toilet with a washbasin and the meter cupboard.

The living room is situated at the rear with French doors opening onto the balcony facing the sunny southwest, where you can enjoy the afternoon and evening sun and a fantastic unobstructed view.

Adjoining the living room is the open kitchen at the front of the apartment, which also offers a beautiful and expansive view through the large windows. The kitchen is equipped with a 5-burner gas hob, extractor hood, dishwasher, worktop with double sink, and plenty of storage space in cupboards and drawers. The opposite kitchen wall houses a refrigerator, freezer, combination oven, additional cupboard space, and a coffee corner.

Furthermore, there are 2 built-in cupboards with storage space.

Sleeping floor:

The upper floor can be reached via the stairs. It features a spacious landing and two pleasant bedrooms at the rear. A third bedroom is located at the front. Adjacent to this room is a separate laundry room for the washer/dryer setup. The bathroom features a spacious walk-in shower, washbasin, and (second) toilet. There is ample storage space off the landing.

In the basement of the building, there is a private storage unit and a separately offered parking space in the enclosed underground parking garage.



LOCATION :

The Dijkgraafplein is located in the residential neighborhood "De Punt" (see dijkgraafplein.com for general information). The complex was designed by architect J.P. Kloos and is recognizable by its characteristic monumental "suspension bridge maisonettes." It has the status of a municipal monument.

The municipality is currently working on plans for urban renewal of the Dijkgraafplein. The development includes new homes, shops, community facilities, and green spaces, so that the Dijkgraafplein can rightfully be called the center of De Punt once again.

You can find everything you need in this neighborhood: there is a supermarket beneath the complex for your daily groceries. Within walking distance, you can visit the shops on Tussen Meer. The Osdorpplein shopping center is located a little further away and offers a wide range of shops! You will also find Theater Meervaart and various dining options here. The start/end stop of tram 17 is right outside the door. This line takes you to Central Station, but also provides quick access to Lelylaan Station (with a fast connection to Schiphol) and the center of Amsterdam (Leidseplein and Central Station), among other destinations. The complex is also easily accessible by car: the A10 ring road, A4, A5, and A9 can be reached within approximately 5 minutes.

The neighborhood is located in the greenest district of Amsterdam: Nieuw-West. In the immediate vicinity, you will find the Vrije Geer Nature Park, Kasterlee Park, the Gardens of West, Rembrandt Park, and, of course, Sloterpark with the Sloterpark. It is a wonderful environment for recreation,

walking, running, or enjoying a terrace by the water. The beaches at the Nieuwe Meer and the Oeverlanden are also easily accessible by bicycle. Additionally, there are various gyms nearby and the Sloterpark swimming pool.

WHAT ELSE YOU WANT TO KNOW :

- Maisonette apartment on the 13th and 14th floors (with 2 elevators) with a sunny balcony, private storage unit, and option for a parking space. Fantastic unobstructed view!
- On FREEHOLD LAND (no leasehold!)
- Energy label B
- Living area approximately 100 m² (according to measurement report)
- South-west facing balcony
- Indoor storage unit within the apartment
- Private storage box/bicycle storage in the basement
- The HOA contribution amounts to approximately € 294.14 per month for the apartment, excludes the heating cost advance of € 143 per month
- Heating and hot water via district heating
- Active Homeowners Association; administration is managed by VvE Beheer Amsterdam
- Very good public transport connection with the starting stop for tram 17 at Dijkgraafplein
- The building is a municipal monument due to the unique suspension bridge attached to the building
- See dijkgraafplein.com for information about the complex
- Offered separately with the apartment: a PARKING SPACE in the underground parking garage, asking price € 25,000 buyer's costs (HOA contribution € 57.34 per month)
- Standard age clause and a standard asbestos clause apply
- Delivery date to be discussed









Aankoopmakelaar

Het is mogelijk om bij de bezichtiging een NVM-aankoopmakelaar mee te nemen. Wij behartigen bij deze verkoop de belangen van de verkoper. Indien u belangstelling heeft voor een woning, die te koop staat bij een ander makelaarskantoor, dan begeleiden wij u graag bij de aankoop. Het kopen van een woning is een belangrijke en grote stap. Met de deskundige en objectieve begeleiding door onze makelaars bent u verzekerd van een juiste aankoop. Als aankoopmakelaar besparen wij u tijd, geld en veel zorgen. Voor meer informatie kunt u vrijblijvend contact met ons opnemen.

Purchase broker

It is possible to bring an NVM purchase broker with you to the viewing. We represent the interests of the seller in this sale. If you are interested in a home that is for sale at another real estate agency, we will be happy to assist you with the purchase. Buying a home is an important and big step. With the expert and objective guidance of our brokers, you are assured of a correct purchase. As a purchase broker, we save you **time, money and a lot of worries**. For more information, please contact us without obligation.







Verkoopmakelaar

De afgelopen maanden zijn er door Moerland Makelaardij veel leuke woningen met een positief resultaat verkocht. We zijn daarom dan ook weer op zoek naar nieuwe woningen voor de potentiële kopers die via ons kantoor getipt willen worden of ingeschreven staan als woningzoekende. Met de keuze voor Moerland Makelaardij bent u verzekerd van een professionele aanpak van de verkoop van uw woning. Wij nemen de presentatie van uw woning zeer serieus: u heeft maar één keer de kans om een goede eerste indruk te maken. Een professionele presentatie van uw object is cruciaal en heeft bij Moerland Makelaardij de hoogste prioriteit daarnaast is een informatieve verkoopbezoeking en een uitgekende onderhandelingsstrategie eveneens van cruciaal belang voor een succesvolle verkoop.

Sales agent

Are you planning to sell your home too? In recent months, Moerland Makelaardij has sold many nice homes with a positive result. That is why we are looking for new homes for potential buyers who want to be tipped off by our office or are registered as a home seeker. By choosing Moerland Makelaardij, you are assured of a professional approach to the sale of your home. We take the presentation of your home very seriously: you only have one chance to make a good first impression. A professional presentation of your property is crucial and has the highest priority at Moerland Makelaardij. In addition, an informative sales viewing and a sophisticated negotiation strategy are also crucial for a successful sale.

Hypotheekadvies

Moerland Makelaardij en Hypotheek Visie hebben de handen ineen geslagen zodat we u een onafhankelijk en vooral oprecht hypotheekadvies kunnen voorzien. U sluit een scherpe hypotheek af die volledig afgestemd is op uw persoonlijke woonwensen. Wij vergelijken alle hypotheekaanbieders, zorgen ervoor dat u altijd meer keuze dan bij uw eigen bank en geven u op deze manier altijd een eerlijk advies, zodat u een hypotheek ten aller tijden tegen minimale maandlasten afsluit. Neem contact op voor meer informatie over hypotheekadvies of maak direct een afspraak voor een vrijblijvend hypotheekgesprek.

Mortgage advice

Moerland Makelaardij and Hypotheek Visie have joined forces so that we can provide you with independent and above all honest mortgage advice. You take out a competitive mortgage that is fully tailored to your personal housing needs. We compare all mortgage providers, ensure that you always have more choice than with your own bank and in this way always give you honest advice, so that you always take out a mortgage with minimal monthly payments. Contact us for more information about mortgage advice or make an appointment directly for a no-obligation mortgage consultation.

Plattegronden



Aan de plattegronden kunnen geen rechten worden ontleend
© Zibber www.zibber.nl

3.03 m 1.77 m

2.08 m 2.55 m



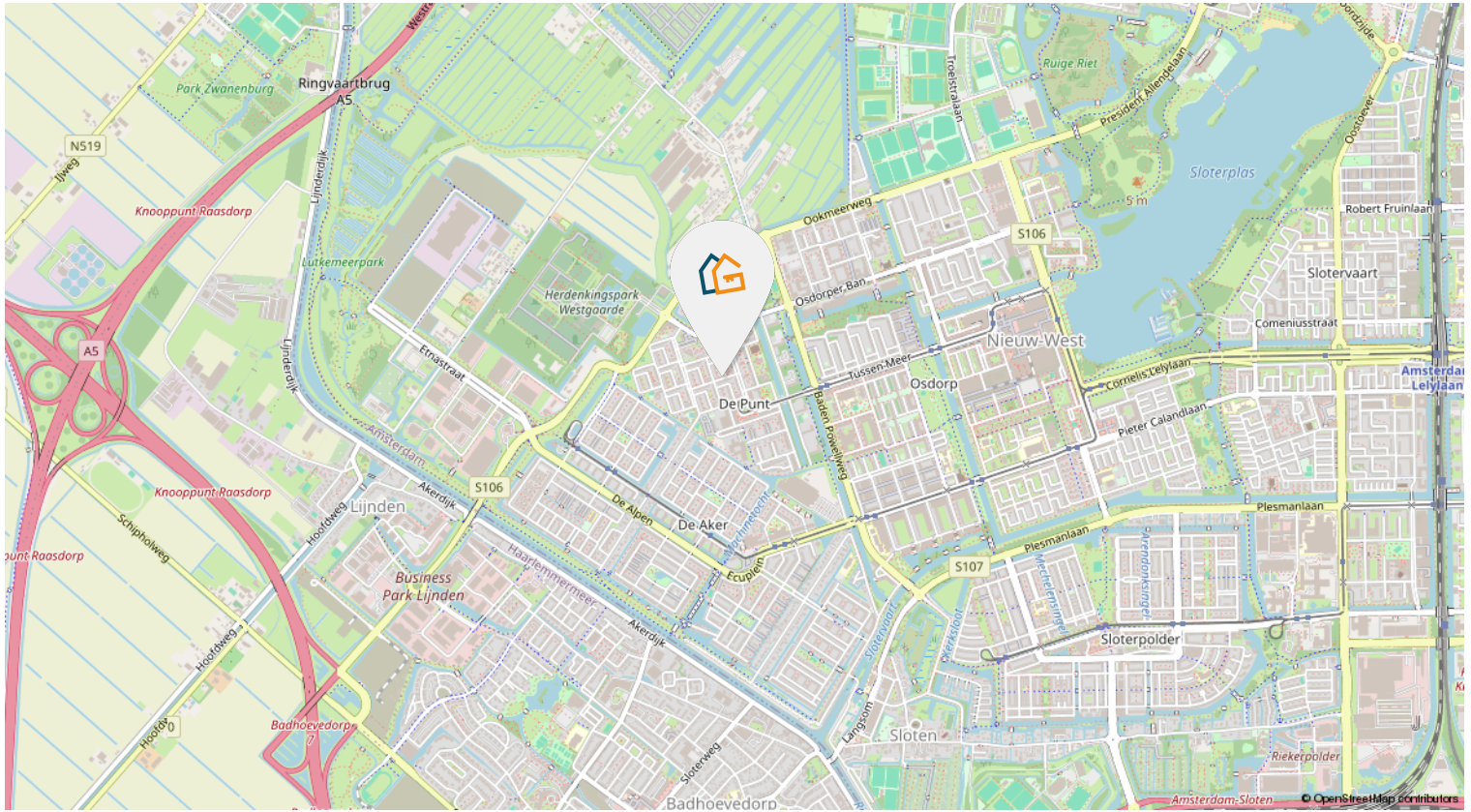
1.18 m 3.62 m

2.06 m 2.69 m

4.84 m

Aan de plattegronden kunnen geen rechten worden ontleend
© Zibber www.zibber.nl

Locatie op de kaart



Dijkgraafplein 399 Amsterdam



Algemene voorwaarden

Verantwoording

Hoewel de grootst mogelijke zorgvuldigheid bij de samenstelling van deze brochure is betracht blijft deze informatie vrijblijvend en kunnen er geen rechten aan worden ontleend. Moerland Makelaardij og BV, haar werknemers en/of gelieerde personen alsmede haar opdrachtgever(s) aanvaarden geen enkele aansprakelijkheid betreffende onjuiste vermelding van gegevens. Wij adviseren iedereen dringend zich te laten bijstaan door deskundigen. Indien u geen deskundige inschakelt, acht u zich volgens de wet deskundig genoeg om alle voor u van belang zijnde zaken te kunnen overzien.

Onderzoeksplicht

De verkoper en diens makelaar zullen aan een aspirant koper al dat vertellen dat ter kennis van koper behoort te worden gebracht. Maar wij maken u erop attent dat u als koper een onderzoeksplicht heeft. Wij beschouwen het dan ook als vanzelfsprekend dat u, voordat u een bod uitbrengt op de woning, onderzoek heeft verricht naar alle aspecten die in het algemeen en voor u in het bijzonder van belang zijn bij het nemen van uw aankoopbeslissing (bijvoorbeeld bouwkundig, de bestemming, het gebruik, financieel etc.).

Meetinstructie

De meetinstructie is gebaseerd op de NEN 2580. De Meetinstructie is bedoeld om een meer eenduidige manier van meten toe te passen voor het geven van een indicatie van de gebruiksoppervlakten. De meetinstructie sluit verschillen in meetuitkomsten niet uit, door bijvoorbeeld interpretatieverschillen, afrondingen of beperkingen bij het uitvoeren van de meting. Koper vrijwaart Moerland Makelaardij og BV, haar werknemers en/of gelieerde personen alsmede haar opdrachtgever(s) voor alle aansprakelijkheid terzake van eventueel later te constateren verschillen in maatvoering van zowel het aantal vierkante meters als van het aantal kubieke meters. Moerland Makelaardij og BV adviseert geïnteresseerde kandidaten dringend om een eigen meting te laten uitvoeren en stelt kandidaten ruimschoots in de gelegenheid om dit te laten doen, bij voorkeur voor het tekenen van de koopakte.

Uitbrengen van biedingen

Een aspirant koper dient de bieding schriftelijk aan ons kenbaar te maken vergezeld van een kopie legitimatiebewijs. Tevens dient koper aan te tonen dat het voorstel voldoende financieel is gewaarborgd. Dit kan bijvoorbeeld door een kopie van een uitgebracht advies van een erkende financiële instelling of hypotheekadviseur aan ons te overleggen.

Notariskeuze

De koopakte zal worden opgemaakt volgens het Amsterdamse model van de KNB, door een door koper aan te wijzen notaris kantoorhoudende in de regio Amsterdam of binnen een straal van 5 km van het verkochte object. Indien er een ander notariskantoor wordt gekozen wordt er aan koper(s) een bedrag in rekening gebracht van € 250,= inclusief btw.

Overeenkomst

Verkoper behoudt zich, totdat er tussen koper en verkoper een door beide partijen getekende koopovereenkomst tot stand is gekomen, alle rechten voor. Een ontbindende voorwaarde is een belangrijk onderwerp. Hierover moeten beide partijen het ook eens zijn. Let op: u krijgt als koper niet automatisch ontbindende voorwaarden. Bij uw bod moet u melden dat dit onder voorbehoud van bijvoorbeeld financiering of bouwkundige keuring is.

Waarborgsom / bankgarantie

Tot zekerheid van de nakoming van de verplichting van de koper wordt standaard in de koopakte een artikel opgenomen waarbij de koper zich verplicht binnen de afgesproken termijn (meestal 5 weken na ondertekening koopakte) een waarborgsom te storten of een bankgarantie te stellen ten gunste van de notaris. De waarborgsom/bankgarantie bedraagt 10% van de koopsom.

Gebreken

Gebreken die het normale gebruik belemmeren en die aan koper bekend of kenbaar zijn ten tijde van het tekenen van de koopakte, komen voor rekening van koper. Voor gebreken die het normale gebruik belemmeren en die niet bekend of kenbaar waren ten tijde van het tekenen van de koopakte, is verkoper uitsluitend aansprakelijk voor de vervangings- of herstelkosten. Bij het vaststellen van deze kosten wordt rekening gehouden met aftrek "nieuw voor oud".

Kosten Royement

De notariële kosten die voor rekening van verkoper komen voor het doorhalen van de hypotheek bedragen maximaal € 200,= incl. btw per hypotheekrecht. De eventuele meerkosten komen voor rekening van koper.

As is where is clause

Verkoper en koper zijn overeengekomen dat verkoper uitsluitend kan worden aangesproken voor levering van het eigendomsrecht, vrij van hypotheeken en beslagen. De bouwkundige, juridische, milieukundige, technische en feitelijke toestand van het verkochte in alle opzichten worden door koper aanvaard zoals ze zijn. In de koopakte opgenomen verklaringen zoals garanties, voorwaarden, bedingen en van de van toepassing zijnde algemene bepalingen dienen in die context te worden gelezen, casu quo te worden uitgelegd. Indien de regeling "AS IS WHERE IS" niet van toepassing wordt verklaard, is de regeling van toepassing zoals onder gebreken staat vermeld.

Huidige woning

Is uw huidige woning een koopwoning? Wij komen graag vrijblijvend bij u langs om u een indicatie van de te verwachten opbrengst bij verkoop te geven.

General terms and conditions

Responsibility

Although the utmost care has been taken in compiling this brochure, this information remains without obligation and no rights can be derived from it. Moerland Makelaardij og BV, its employees and/or affiliated persons as well as its client(s) accept no liability whatsoever for incorrect information. We strongly advise everyone to seek assistance from experts. If you do not engage an expert, you consider yourself expert enough by law to be able to oversee all matters of importance to you.

Duty of investigation

The seller and his broker will tell a prospective buyer everything that should be brought to the buyer's attention. However, we would like to point out that you, as a buyer, have a duty of investigation. We therefore consider it self-evident that, before you make an offer on the property, you have investigated all aspects that are generally and specifically important to you when making your purchase decision (for example, construction, destination, use, financial, etc.).

Measurement instruction

The measurement instruction is based on NEN 2580. The Measurement instruction is intended to apply a more uniform method of measuring to provide an indication of the usable surface areas. The measurement instruction does not exclude differences in measurement results, for example due to differences in interpretation, rounding off or limitations when carrying out the measurement. The buyer indemnifies Moerland Makelaardij og BV, its employees and/or affiliated persons as well as its client(s) against all liability in respect of any differences in dimensions that may be found later, both in the number of square meters and the number of cubic meters. Moerland Makelaardij og BV strongly advises interested candidates to have their own measurement carried out and gives candidates ample opportunity to do so, preferably before signing the purchase agreement.

Submitting bids

A prospective buyer must notify us of the bid in writing, accompanied by a copy of proof of identity. The buyer must also demonstrate that the proposal is sufficiently financially guaranteed. This can be done, for example, by submitting a copy of an advice issued by a recognised financial institution or mortgage advisor to us.

Choice of notary

The purchase agreement will be drawn up according to the Amsterdam model of the KNB, by a notary to be appointed by the buyer, with an office in the Amsterdam region or within a radius of 5 km of the object sold. If another notary office is chosen, the buyer(s) will be charged an amount of € 250,= including VAT.

Agreement

The seller reserves all rights until a purchase agreement signed by both parties has been concluded between the buyer and the seller. A suspensive condition is an important topic. Both parties must also agree on this. Please note: as a buyer, you will not automatically receive suspensive conditions. In your offer, you must state that this is subject to, for example, financing or a building inspection.

Deposit / bank guarantee

To ensure that the buyer meets his obligation, an article is included in the purchase agreement as standard, in which the buyer undertakes to pay a deposit or provide a bank guarantee in favour of the notary within the agreed period (usually 5 weeks after signing the purchase agreement). The deposit/bank guarantee amounts to 10% of the purchase price.

Defects

Defects that hinder normal use and that are known or apparent to the buyer at the time of signing the deed of sale are for the account of the buyer. For defects that hinder normal use and that were not known or apparent at the time of signing the deed of sale, the seller is only liable for the replacement or repair costs. When determining these costs, the deduction "new for old" is taken into account.

Cancellation costs

The notarial costs that are for the account of the seller for cancelling the mortgage amount to a maximum of € 200,= incl. VAT per mortgage right. Any additional costs are for the account of the buyer.

As is where is clause

Seller and buyer have agreed that seller can only be sued for delivery of title, free of mortgages and encumbrances. The structural, legal, environmental, technical and factual condition of the sold property in all respects are accepted by the buyer as they are. Statements contained in the deed of sale such as guarantees, conditions, clauses and of the applicable general provisions are to be read in that context, casu quo interpreted. If the regulation "AS IS WHERE IS" is not declared applicable, the regulation as stated under defects shall apply.

Current home

Is your current home a purchased home? We would be happy to visit you without obligation to give you an indication of the expected proceeds from the sale.

“Zeer vriendelijk en professioneel contact. Verstand van zaken en de juiste adviezen. Zeker een aanrader.”

Een funda gebruiker, Verkoper in 2024

“The communication was very friendly and professional. They know about the trade and give the right advice. We would definitely recommend them”.

A funda user, Buyer in 2024



Robin Breemer

Register Makelaar / Taxateur Eigenaar
Registered broker / Appraiser Owner

📞 06-19342065

✉️ robin@moerland.nl



Anne-Marie Prins

NVM Makelaar
NVM broker

📞 06-25107049

✉️ anne-marie@moerland.nl



Yvonne van Watingen

Beëdigd makelaar
Sworn real estate agent

✉️ yvonne@moerland.nl



Wesley Meesters

Hypotheekadviseur
Mortgage advisor

📞 020-2360511

✉️ amsterdamnieuwwest@hypotheekvisie.nl



Contact

☎ 020-6103366
✉ info@moerland.nl

Tussen Meer 286
1069 DZ - Amsterdam

www.moerland.nl



Moerland
makelaardij