



VORDENSEWEG 6-223  
7241 SB LOCHEM



**MAKELAARS  
BELTMAN**



Bouwjaar.....1974 (2012 gemoderniseerd)  
Inhoud.....ca. 380 m<sup>3</sup>  
Woonoppervlakte.....ca. 97 m<sup>2</sup>  
Verwarming.....HR-CV combiketel (2016)  
Isolatie.....Dak-, muur- en glas  
Energie label.....A  
Bijzonderheden.....Recreatiewoning, permanente bewoning niet toegestaan. Bijdrage V.v.E. € 1.109,- per jaar

MAKELAARS  
**BELTMAN**



 **vastgoedcert**  
gecertificeerd





**VORDENSEWEG 6-223**

**LOCHEM**

**RECREËREN IN BOSRIJKE OMGEVING**

Vraagprijs **€ 300.000,- k.k.**

Half vrijstaande semibungalow met vrijstaande, houten berging en het volledige woonprogramma gelijkvloers. In 2012 compleet gemoderniseerd en uitgebouwd tot een fantastische leefruimte met veel licht en comfort. Geschikt voor zowel verhuur als eigen gebruik. De recreatiewoning beschikt over een energielabel A, HR++ beglazing en rondom kunststofkozijnen. Duurzaam en hoogwaardig. De grote schuifpui, veel lichtinval door de dakramen en de open verbinding met de eerste verdieping zorgen voor een bijzonder ruimtelijk en speels effect. De woning heeft over meerdere (slaap)kamers, waardoor er voldoende plek is voor het hele gezin, hobby's of ontspanning. Kortom, optimaal genieten op een ontspannen locatie.

Rustig en centraal gelegen in het park bosrijk Ruighenrode op slechts 3 kilometer van het Lochemse stadscentrum en nabij de 18 holes golfbaan. Een lommerrijke omgeving met kilometers fiets- en wandelplezier. Het bruisende stadscentrum is voorzien van winkels, supermarkten, treinstation en een schouwburg.

Bel **0573-432 432** of mail **info@beltman.nl**



MAKELAARS  
**BELTMAN**



 **vastgoedcert**  
gecertificeerd





## PERCEEL

### RUST EN GROEN

Een aangenaam stuk eigen grond met parkeren naast de woning en privacy achter het huis. Het grote zonterras op het zuiden is direct te bereiken vanuit de woon- en eetkamer met grote schuifpui.

Voor extra bergruimte is er een vrijstaande berging aanwezig, ideaal voor het opbergen van onder andere fietsen of tuingereedschap.



Bel **0573-432 432** of mail **info@beltman.nl**

Vordenseweg 6-H223 - Lochem  
Begane Grond



De plattegronden zijn geproduceerd voor promotionele doeleinden en ter indicatie.  
Aan de plattegronden kunnen geen rechten worden ontleend  
© www.objectenco.nl





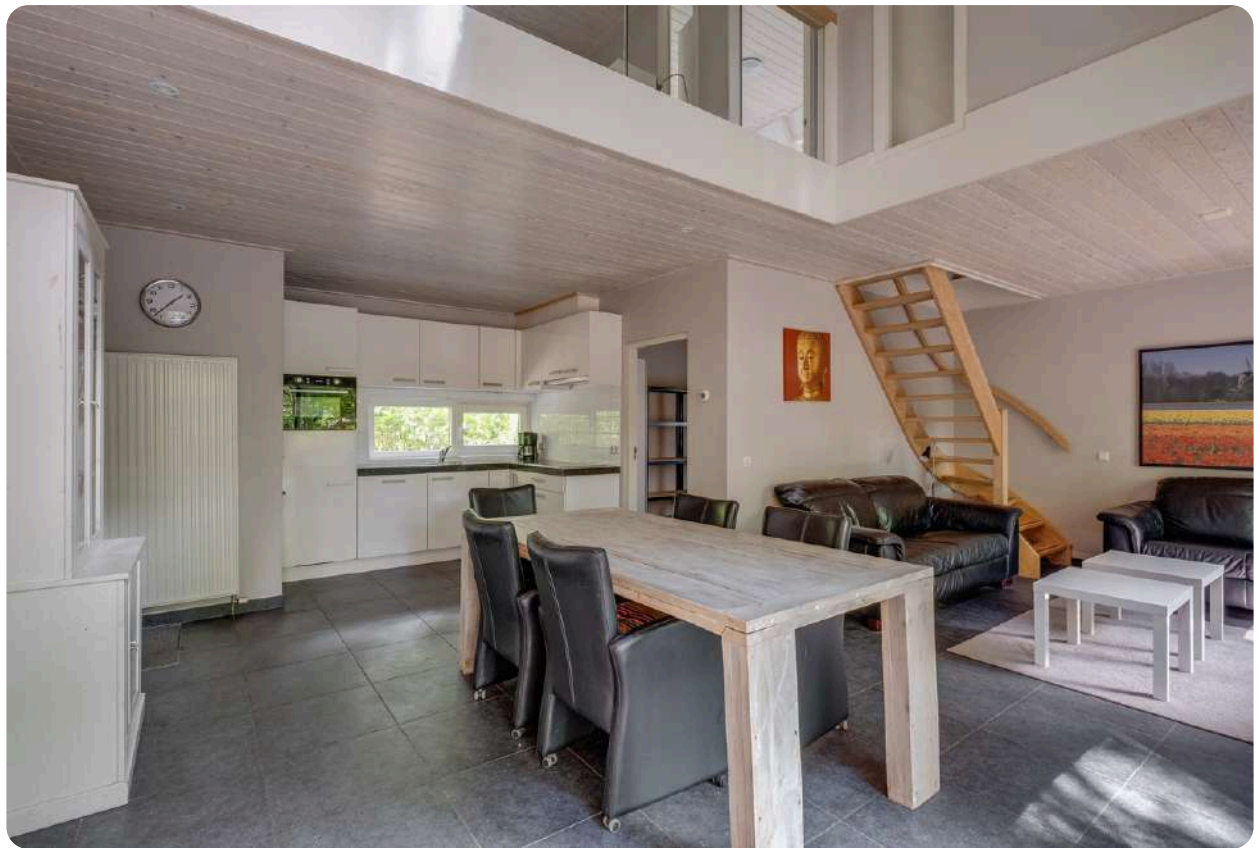
## **BEGANE GROND**

### **VOORZIEN VAN HEDENDAAGSE LUXE**

Hal met wasmachine aansluiting. Toilet met wandcloset en fontein. Leefruimte met eet- en zitgedeelte en ruimtelijke vide, veel licht en een brede schuifpui naar het zonterras. De eigentijdse keuken is voorzien van keramische kookplaat, vaatwasser, oven, afzuigkap en composiet aanrechtblad. Twee slaapkamers waarvan één voorzien van wastafel. Luxe badkamer met 2e wandcloset, dubbel wastafelmeubel en inloopdouche met dubbele douchekop.

Volledige begane grond voorzien van plavuizenvloer.

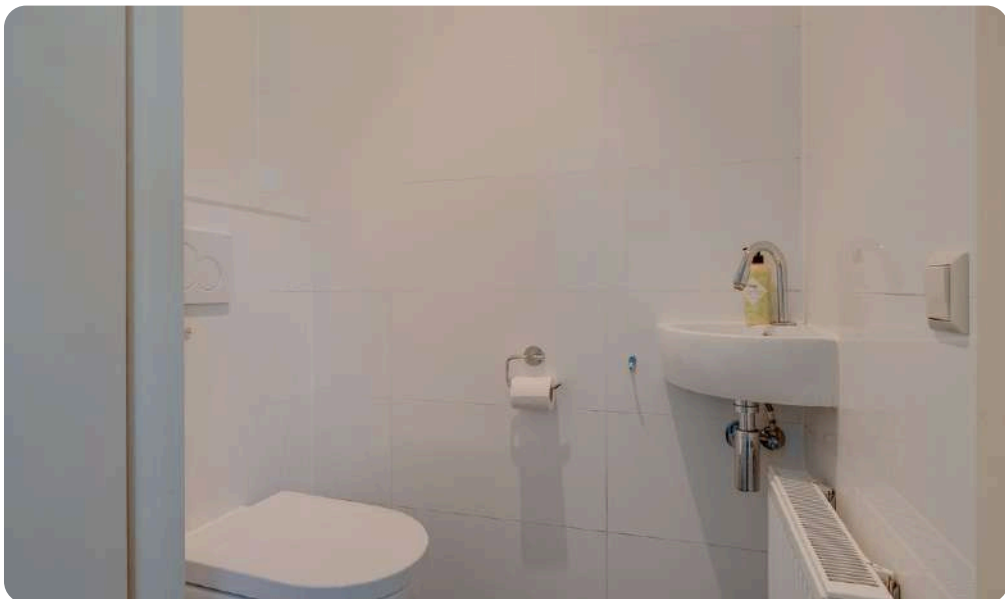




Bel **0573-432 432** of mail **info@beltman.nl**



Bel **0573-432 432** of mail **info@beltman.nl**



MAKELAARS  
**BELTMAN**



**vastgoedcert**  
gecertificeerd



Vordenseweg 6-H223 - Lochem  
Eerste Verdieping



De plattegronden zijn geproduceerd voor promotionele doeleinden en ter indicatie.  
Aan de plattegronden kunnen geen rechten worden ontleend  
© www.objectenco.nl





## 1<sup>E</sup> VERDIEPING

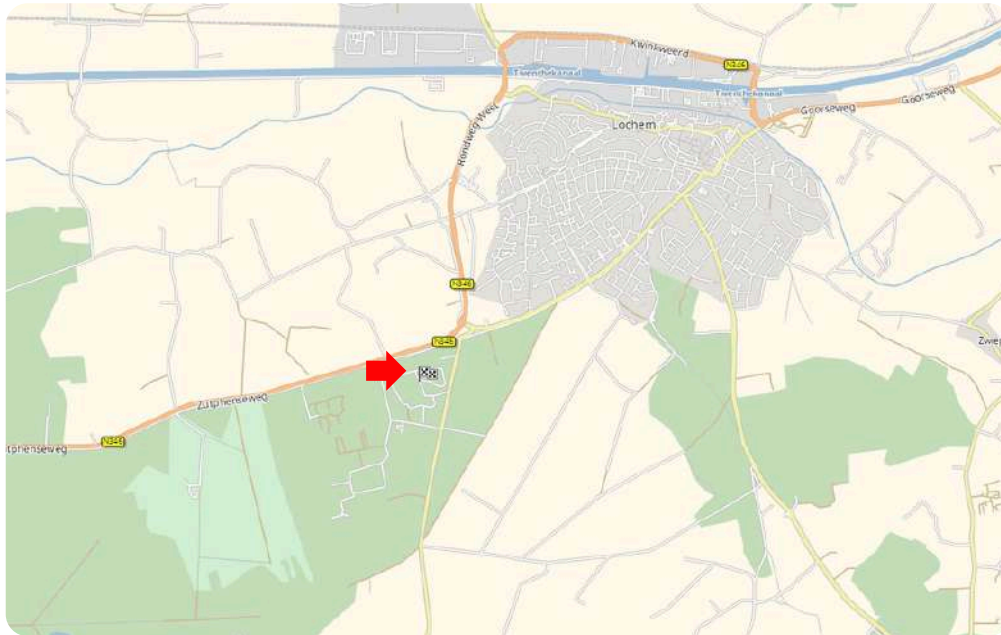
### 3 (SLAAP)KAMERS

Open werkruimte met zicht op begane grond, mogelijkheid om af te schermen voor extra (slaap)kamer. Twee ruime slaapkamers beide voorzien van wastafel.





Bel **0573-432 432** of mail **[info@beltman.nl](mailto:info@beltman.nl)**

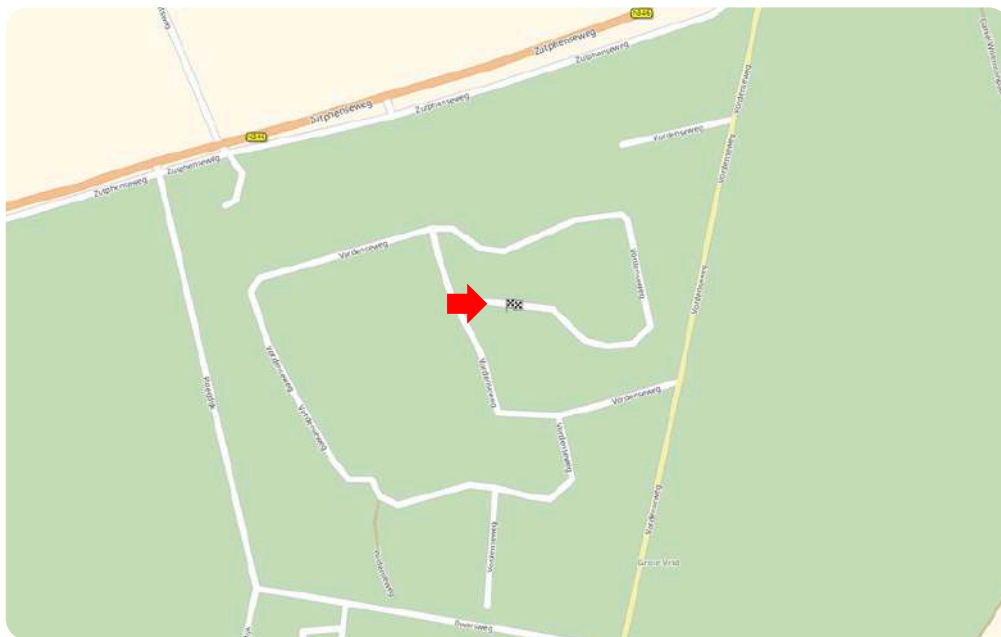


MAKELAARS  
**BELTMAN**



**vastgoedcert**  
gecertificeerd

## LIGGING IN LOCHEM



### Toelichting NEN2580

De Meetinstructie is gebaseerd op de NEN2580. De meetinstructie is bedoeld om een meer eenduidige manier van meten toe te passen voor het geven van een indicatie van de gebruiksoppervlakte. De Meetinstructie sluit verschillen in meetuitkomsten niet volledig uit, door bijvoorbeeld interpretatieverschillen, afrondingen of beperkingen bij het uitvoeren van de meting.

Deze informatiebrochure is door ons met de nodige zorgvuldigheid samengesteld. Onzerzijds wordt echter geen enkele aansprakelijkheid aanvaard voor enige onvolledigheid, onjuistheid of anderszins, dan wel de gevolgen daarvan. Alle informatie is geheel vrijblijvend en aan de inhoud van deze brochure kunnen geen rechten worden ontleend.





## Ons team



Vlnr.: Jeannet van Ark, Rinze Addink, Juliët Teger, Rico van Ark en Nancy Boekelman.

## Onze taak

Met al decennia lang een **beoordeling** van een dikke **9+** is Beltman Makelaars een stabiele en vertrouwde naam in de regio. Wij zijn gespecialiseerd in woningmakelaardij van starter tot senior en van appartement tot woonboerderij. Met 3 gecertificeerd NVM makelaars binnen de vestiging Lochem altijd een passende specialist.

Met een persoonlijke aanpak, gedegen kennis van de markt en jarenlange ervaring helpen wij onze klanten met iedere stap in het proces: van eerste bezichtiging tot sleuteloverdracht.

Transparant, betrokken en met oog voor detail – dát is waar Beltman Makelaars voor staat.

Bel **0573-432 432** voor een vrijblijvende kennismaking.



## Kostenloos de waarde van uw woning?



Bent u nieuwsgierig naar de actuele waarde van uw woning? Wij komen graag bij u thuis langs om uw woning te bekijken en een advies af te geven. Dit bezoek is gratis (op de koffie na ;-)) en geheel vrijblijvend.

Bel (of scan) voor een afspraak: **0573-432 432**  
E-mail: **info@beltman.nl**



Dan maken we op korte tijd een afspraak.

## Gratis woningaanbod per e-mail



Geheel vrijblijvend en zonder kosten dagelijks het nieuwste woningaanbod van alle NVM-makelaars?

Schrijf je dan nu **gratis** in via [www.beltman.nl](http://www.beltman.nl) onder het tabblad Inschrijven.

Na inschrijving ontvang je automatisch per e-mail alle nieuwe en in prijs verlaagde woningen.

Er worden geen ongewenste e-mails of mailings verzonden. Deze dienst is op elk gewenst moment opzegbaar.

## Onafhankelijk hypotheekadvies?



De Hypotheekshop heeft als grootste objectieve hypotheekketen in Nederland een enorme inkoopkracht. Naast het uitgebreide assortiment van meer dan 50 financiële instellingen biedt De Hypotheekshop ook diverse unieke **provisievrije** hypotheeken en verzekeringen.

Bel voor een afspraak: **0573- 255 860**  
Of mail: **lochem848@hypotheekshop.nl**

Wij raden het u van harte aan.  
Baat het niet, het schaadt zeker niet

Bel **0573-432 432** of mail **info@beltman.nl**

- ✓ Verkopen
- ✓ Aankopen
- ✓ Taxeren
- ✓ Hypotheken



Smeestraat 5  
Lochem

0573 432 432  
info@beltman.nl  
www.beltman.nl

 **MAKELAARS  
BELTMAN**