

# Een nieuw (t)huis



**Utrecht**

**Oranje-Nassaulaan 51**



funda

woonspecialisten die verder gaan



## Woonspecialisten die verder gaan

klanten  
beoordelen  
ons met

9,0



**Wij zijn Staete woonspecialisten die verder gaan. We helpen je bij alles wat met verhuizen te maken heeft. Bij het vinden van jouw toekomstige thuis, het verkopen van je huidige woning, bij het taxeren en zelfs bij het (her)financieren ervan. Alle expertise onder één dak, wel zo makkelijk.**

Binnen Staete heb je altijd contact met jouw eigen Persoonlijk Adviseur die jouw wensen tot in de puntjes kent. Zo zijn we je optimaal van dienst. We begrijpen als geen ander dat verhuizen een grote impact heeft, daarom is het fijn als je kunt vertrouwen op de deskundigheid van jouw Persoonlijk Adviseur.

### **Goed voorbereid op pad**

Waar begin je bij het kopen van een woning? Bij Staete! Onze woonspecialisten helpen je graag bij het maken van een plan van aanpak. Waar begin je, op welk moment schakel je een hypotheekadviseur in en wanneer ga je nadenken over de verkoop van je eigen woning. Laat je door ons ontzorgen zodat je verhuizing soepel verloopt.

### **Waar mogen we je bij helpen?**

Natuurlijk staan we voor je klaar om je nog meer te vertellen over deze woning. Heb je vragen of wil je meer weten over onze dienstverlening? Neem dan gerust contact met ons op. We helpen je graag.

### **Belangrijk om te weten:**

- Bezichtigingen vinden uitsluitend plaats na afspraak via ons kantoor.
- Indien een koopovereenkomst wordt gesloten dan zal vanuit koper een waarborgsom of bankgarantie worden verlangd ten bedrage van 10% van de koopsom.
- Bij een bouwjaar van 1995 of eerder zal een ouderdomsclausule in de koopakte worden opgenomen.
- Alle genoemde maten zijn circa-maten.
- Breng je een bod uit? Dan zullen wij vragen hoe je de woning gaat financieren conform onze verplichting in de WWFT. Kijk voor meer informatie op [www.staete.nl/poortwachter](http://www.staete.nl/poortwachter).
- Consumentenvoorwaarden & privacyverklaring zijn van toepassing. Kijk op [www.staete.nl/voorwaarden](http://www.staete.nl/voorwaarden).

# Thuis in de regio



## Groot netwerk door meerdere kantoren in regio

Er zijn veel verhuisbewegingen die niet op lokaal maar juist op regionaal niveau plaatsvinden. Anders dan makelaarskantoren met één vestiging, gaan wij zowel lokaal als regionaal actief op zoek naar kopers. We zeggen niet voor niets: lokaal bekend; regionaal verbonden.

## NVM makelaar

Als lid van de NVM weet je zeker dat wij uitsluitend opkomen voor jouw belangen. Een goed gevoel. Dit betekent tevens dat al onze medewerkers voldoen aan de strenge eisen van de NVM op het gebied van scholing, integriteit en kwaliteit. Betrouwbaar en deskundig. Nu en in de toekomst.

## De vestigingen



**Waalwijk**  
Grotestraat 365  
0416 - 344 944  
infowaalwijk@staete.nl



**Drunen**  
Achterstraat 14a  
0416 - 376 141  
infodrunen@staete.nl



**Vlijmen**  
Plein 7a  
073 - 511 70 00  
infovlijmen@staete.nl



**'s-Hertogenbosch**  
Van Berckelstraat 67-69  
073 - 206 00 03  
infodenbosch@staete.nl



**Sint-Michiëlsgestel**  
Nieuwstraat 41a  
073 - 551 00 50  
infogestel@staete.nl



**Boxtel**  
Stationsstraat 1  
0411 - 782 505  
infoboxtel@staete.nl

# Utrecht

## Oranje-Nassaulaan 51

***In een rustige, karaktervolle en groene straat in Utrecht woon je hier in een charmante tussenwoning uit de jaren '30, met een fijne balans tussen sfeer, functionaliteit en bereikbaarheid.***

De woning heeft een woonoppervlakte van ongeveer 102 m<sup>2</sup>, met een fijne tuin en vier slaapkamers. Daarnaast is er genoeg bergruimte, zowel in huis als in de vrijstaande berging. Ideaal als je graag wat extra ruimte hebt en wilt blijven wonen in een huis met karakter, dichtbij de stad. Het centrum van Utrecht bereik je binnen 10 minuten

fietsen, dagelijkse boodschappen doe je in een van de twee nabijgelegen wijkcentra en met de auto zit je binnen 5 minuten op de A2 of A27. Bovendien is er ruime parkeergelegenheid voor de deur.

**kijk ook op  
[staete.nl](https://staete.nl)**



Binnen ervaar je direct het gevoel van thuiskomen. De woonkamer met aansluitende open keuken is een gezellige plek om samen te komen. De woning heeft vier volwaardige slaapkamers, waaronder een ruime zolderkamer; ideaal als werk- of hobbyruimte.

De tuin is beschermd en biedt veel privacy, met ruimte voor meerdere zitplekjes. De vrijstaande berging voorziet in ruime mogelijkheden voor het opbergen van fietsen, tuinspullen of hobbybenodigdheden.

De ligging aan de Oranje-Nassaulaan combineert rust met bereikbaarheid. Je woont hier in een prettige woonwijk, op korte afstand van winkels, onderwijsvoorzieningen, speeltuinen, een gezondheidscentrum, openbaar vervoer en uitvalswegen.

Kortom, een fijne woonplek die goed past bij het dagelijks leven, met alles wat je nodig hebt binnen handbereik.

#### **Belangrijk om te weten:**

- Tussenwoning op een ideale plek in Utrecht;
- Woonoppervlakte ca. 102 m<sup>2</sup> en vier fijne slaapkamers;
- Lichte woonkamer en open keuken;
- Gelegen in een rustige en groene straat;
- Nette badkamer met extra toilet, dubbele wastafel en een inloopdouche;
- Voldoende parkeergelegenheid voor de deur;
- Parken en het centrum nabijgelegen;
- Uitvalswegen en het openbaar vervoer snel bereikbaar;
- Aanvaarding op 7 september 2026.

#### **Bouwjaar**



**1936**

#### **Inhoud**



**361 m<sup>3</sup>**

#### **Woonoppervlakte**



**102 m<sup>2</sup>**

#### **Perceel**



**89 m<sup>2</sup>**

#### **Aantal slaapkamers**

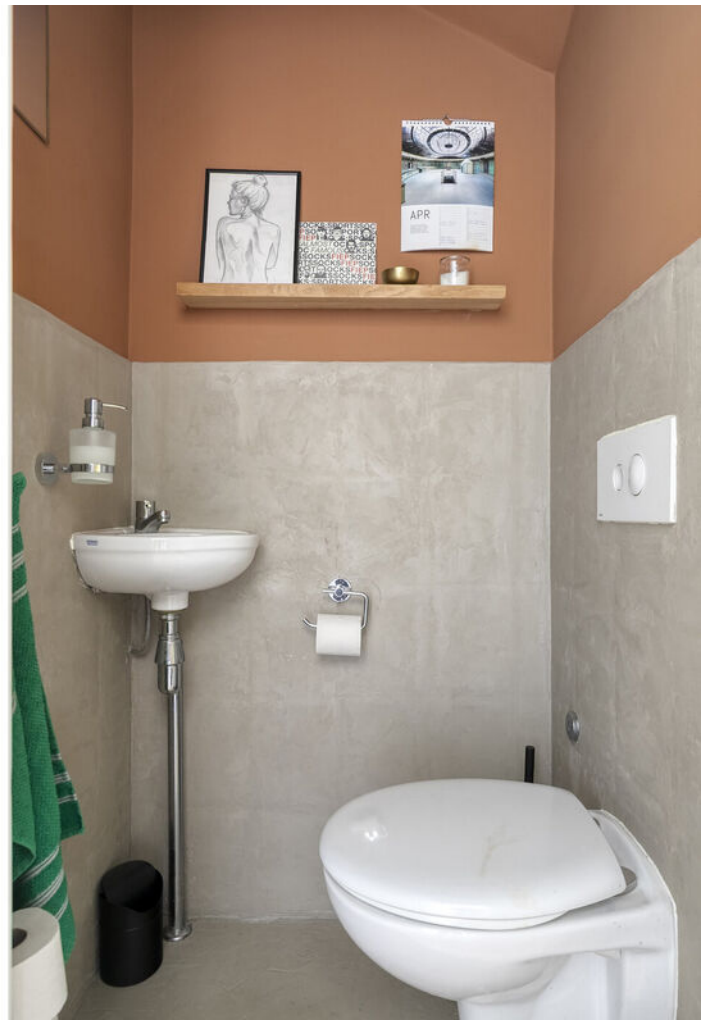


**4**

#### **Energie label**





































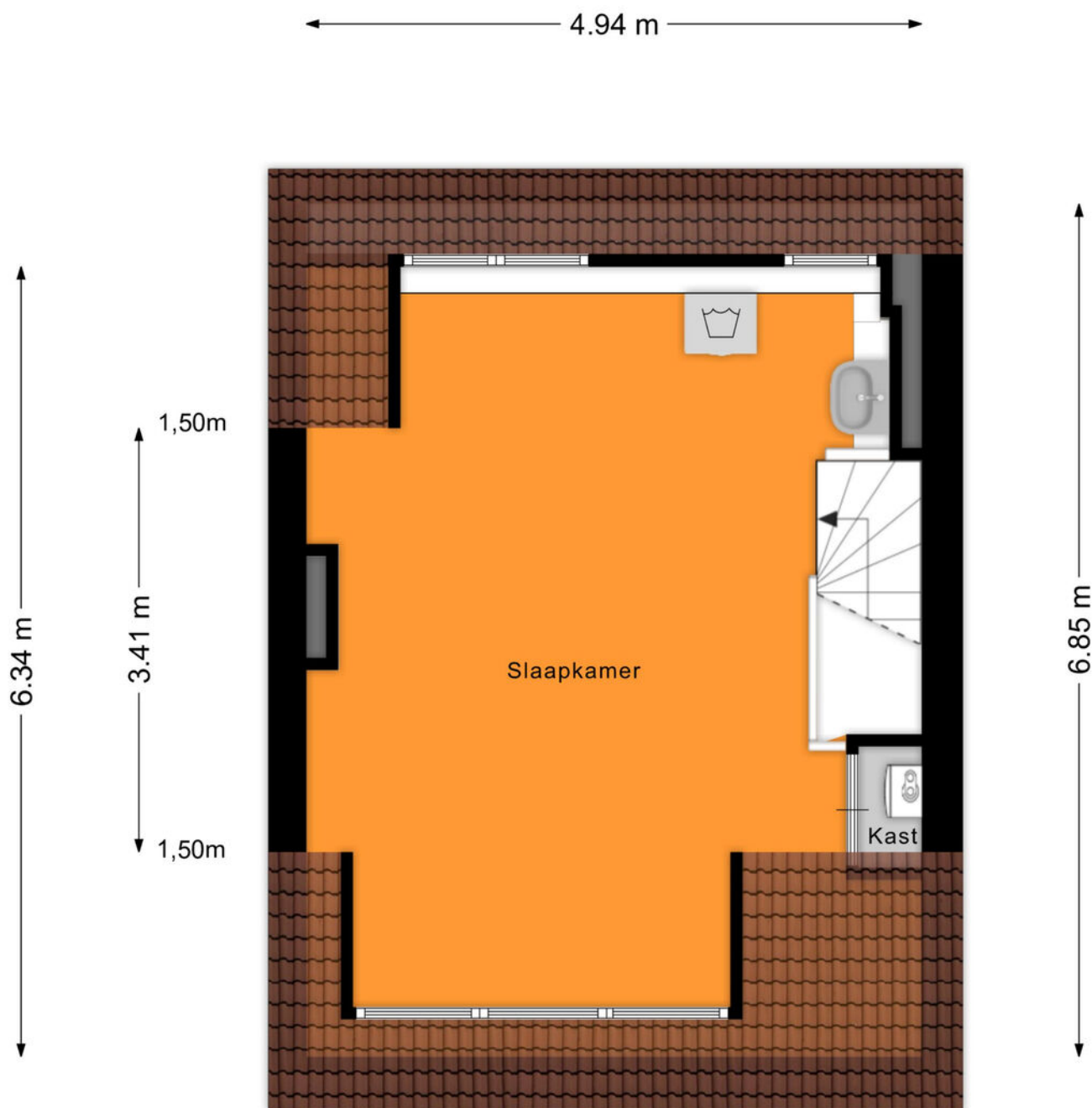
# Plattegrond: Eerste verdieping



Aan de plattegronden kunnen geen rechten worden ontleend  
© Zibber [www.zibber.nl](http://www.zibber.nl)

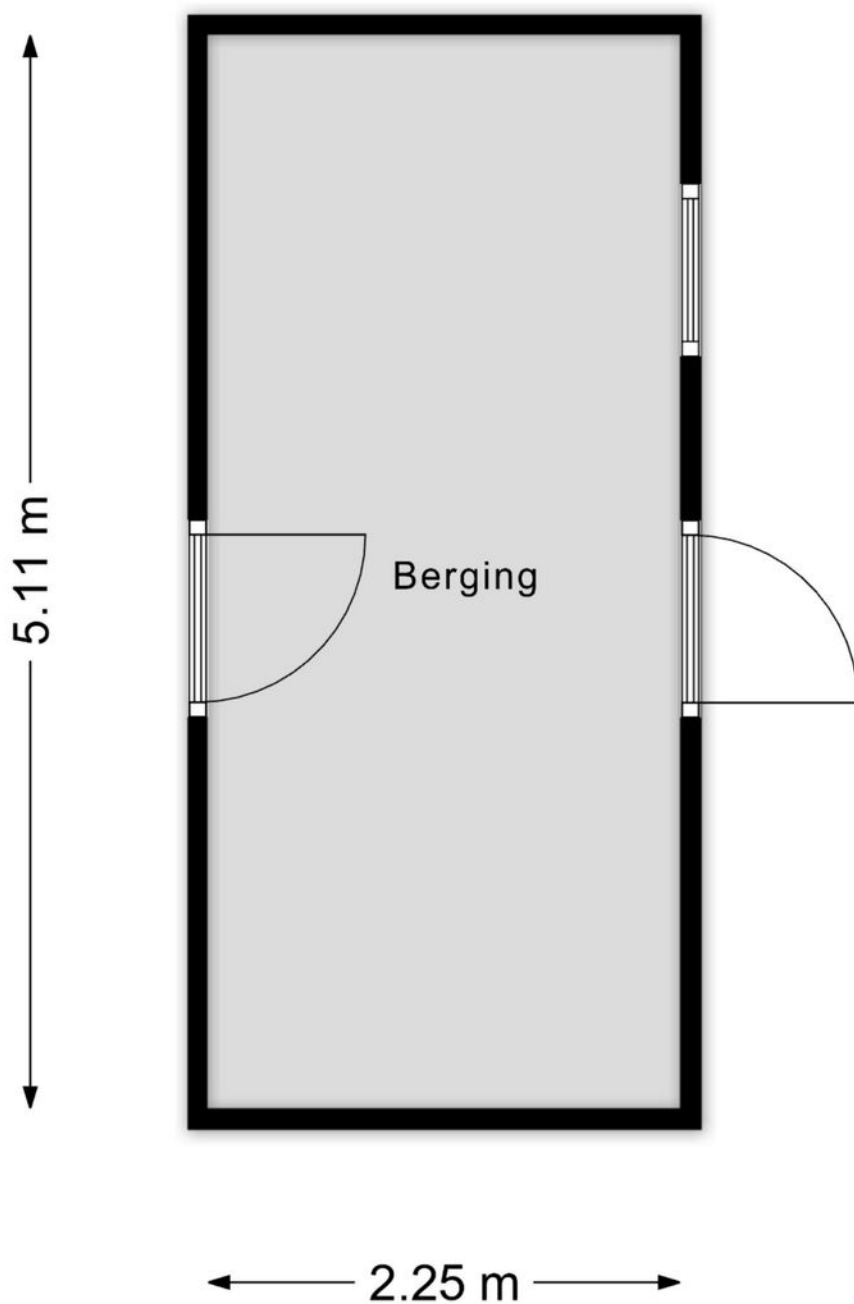


## Plattegrond: Tweede verdieping



Aan de plattegronden kunnen geen rechten worden ontleend  
© Zibber [www.zibber.nl](http://www.zibber.nl)

## Plattegrond: Berging

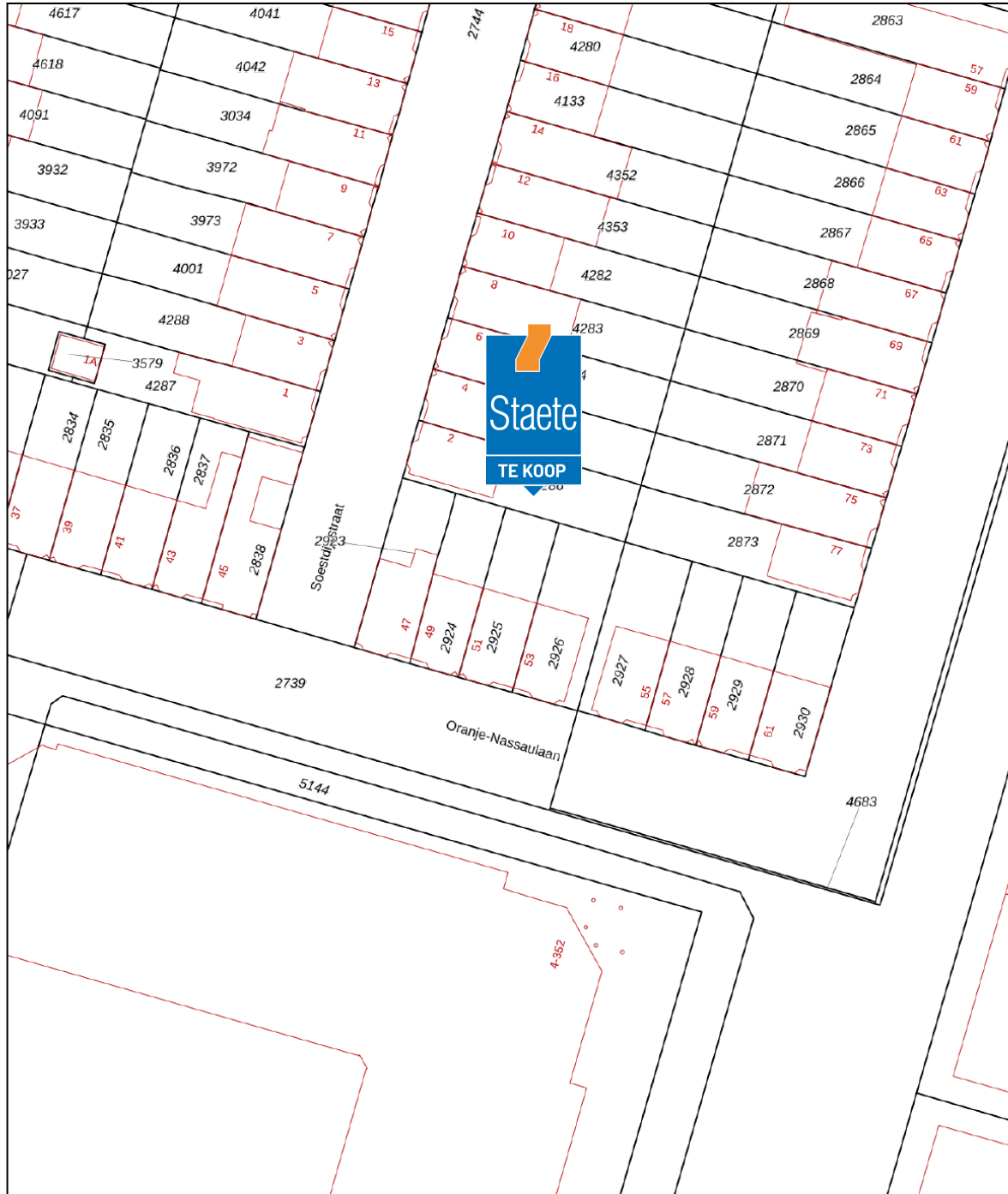



Aan de plattegronden kunnen geen rechten worden ontleend  
© Zibber [www.zibber.nl](http://www.zibber.nl)

# Kadastrale kaart

Kadastrale kaart

Uw referentie: ---



12345	Deze kaart is noordgericht	Schaal 1: 500	
25	Perceelnummer	Kadastrale gemeente Utrecht	
	Huisnummer	Sectie P	
—	Vastgestelde kadastrale grens	Perceel 2925	
—	Voorlopige kadastrale grens		
—	Administratieve kadastrale grens		
—	Bebouwing		

Voor een eensluitend uittreksel, geleverd op 14 april 2026  
De bewaarder van het kadaster en de openbare registers

Aan dit uittreksel kunnen geen betrouwbare maten worden ontleend.  
De Dienst voor het kadaster en de openbare registers behoudt zich de intellectuele eigendomsrechten voor, waaronder het auteursrecht en het databankenrecht.



**De hypotheek  
die helemaal  
op maat is  
voor jou**

**Eerste  
afpraak op  
onze kosten**

**Voor het kopen van je (eerste) huis,  
hypotheekadvies en aanpassingen  
aan je hypotheek**



# Je weet het zeker: je gaat jouw droomhuis kopen! Wij helpen je graag.

Bij het afsluiten van de juiste hypotheek komt meer kijken dan je in eerste instantie denkt. Bij Staete Hypotheken krijg je deskundig en onafhankelijk financieel advies voor de lange termijn dat is gebaseerd op jouw persoonlijke toekomstbeeld. We kijken behalve de scherpste rente ook naar de voorwaarden. We vergelijken daarvoor alle hypotheekaanbieders. Op basis van jouw wensen en mogelijkheden selecteren we de hypotheek die het beste bij jou past.

Zo kun je met een goed gevoel gaan genieten van je (nieuwe) woning.

**Direct weten hoeveel je kunt lenen?  
Bereken het zelf op:  
[www.staetehypotheken.nl](http://www.staetehypotheken.nl)**

## Benieuwd naar onze aanpak?

Bel ons op: 073 - 511 30 01 of mail naar -  
[hypotheken@staete.nl](mailto:hypotheken@staete.nl)

- **Wij komen ook bij je thuis!**
- **Ook afspraken in de avond mogelijk**
- **Ervaren en gecertificeerde adviseurs**



**Scan de QR code voor actuele informatie omtrent hypotheeken.**



**Jan van de Nieuwegiessen**  
28 [jan@staete.nl](mailto:jan@staete.nl)



**Rian van Son**  
[rian@staete.nl](mailto:rian@staete.nl)



**Samantha van Riel**  
[samantha@staete.nl](mailto:samantha@staete.nl)

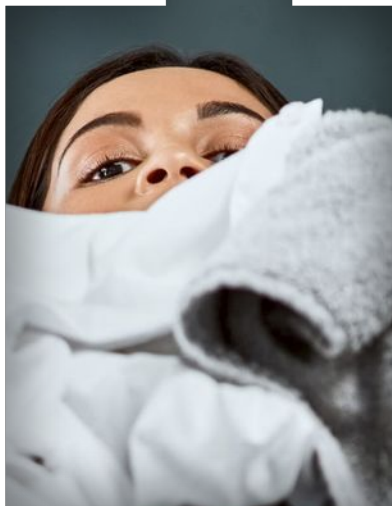


**Michael van Hees**  
[michael@staete.nl](mailto:michael@staete.nl)



**Ellen Dielissen**  
[ellen@staete.nl](mailto:ellen@staete.nl)





**Op zoek  
naar een  
ruimere  
woning?**



funda

**We helpen je voor een zorgeloze verhuiservaring:**

- **Alle kennis onder één dak**
- **Al 25 jaar ervaring**
- **Groot netwerk dankzij zes vestigingen**
- **Klantwaardering van 9+**

