



LAAN OP ZUID 182

ROTTERDAM

VRAAGPRIJS € 695.000 K.K. inclusief parkeerplaats

KENMERKEN



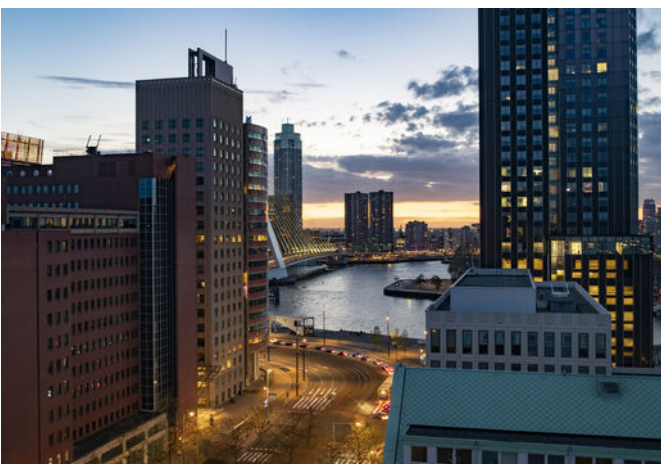
WOONOPPERVLAKTE
139 m²

VERDIEPING
15e

VvE BIJDRAGE
± € 277,- per maand

BOUWJAAR
2005

ENERGIELABEL
A+



OMSCHRIJVING

Vraagprijs woning: € 695.000,- k.k. inclusief parkeerplaats

WHAT A VIEW! Welkom in dit prachtige 3-kamer hoekappartement op de 15e verdieping van het populaire complex De Compagnie, gelegen op de dynamische Kop van Zuid. Hier draait alles om het fantastische, unieke uitzicht. Vanuit je woonkamer kijk je uit over de Nieuwe Maas en de skyline van Rotterdam, met iconen als de Erasmusbrug, Willemsbrug en De Hef. Overdag indrukwekkend, in de avond bijna magisch wanneer de stad oplicht. Met een woonoppervlakte van circa 139 m², twee fijne slaapkamers en een eigen parkeerplaats woon je hier niet alleen comfortabel, maar ook op een plek die elke dag blijft verrassen. Pak jij deze kans?

Bij binnenkomst in het leefgedeelte wordt je blik meteen naar buiten getrokken. Wat een uitzicht! Overdag trekt de dynamiek van de stad aan je voorbij, terwijl 's avonds de skyline verandert in een fonkelend panorama. De gigantische open leefruimte met grote raampartijen rondom zorgt voor een zee aan licht en een heerlijk ruimtelijk gevoel. Hier heb je alle vrijheid om een fijne zit- en eethoek te creëren. De open keuken met spoeliland sluit hier perfect op aan en is van alle gemakken voorzien, terwijl je altijd in contact blijft met je gezelschap. Aan de voorzijde vind je de serre, een fijne extra ruimte die je volledig naar wens kunt gebruiken. Denk aan een werkplek, een speelruimte of misschien wel een heerlijke loungehoek. Het kan hier allemaal!

De woning beschikt over twee volwaardige slaapkamers, beide ruim opgezet en prettig in gebruik. Of je nu kiest voor een comfortabele hoofdslaapkamer, een rustige thuiswerkplek of een extra kamer voor gezin of hobby, de mogelijkheden zijn er volop. Vanuit beide kamers geniet je wederom van het spectaculaire uitzicht, met de voorgelegen jachthaven die vooral in de avond zorgt voor een magische sfeer. De badkamer is netjes en voorzien van onder andere een heerlijk ligbad. Daarnaast is er een inpandige berging met wasmachineaansluiting en een externe berging op de eerste verdieping

voor extra opslag. Tot slot beschik je over een eigen parkeerplaats in de afgesloten parkeergarage, dus parkeren is hier altijd geregeld.

Zie jij jezelf al wonen in dit fantastische hoekappartement op de gewilde Kop van Zuid? Wacht dan niet te lang en maak een afspraak voor een bezichtiging!

Indeling:


15e verdieping: entree en toiletruimte
Woonkamer met open keuken: ± 72 m² met aansluitend een serre ± 10 m²
Keuken voorzien van diverse inbouwapparatuur t.w. 4-pits keramische kookplaat, afzuigkap, koelkast met vriesvak, vaatwasser, oven en veel kastruimte
Slaapkamer I: ± 16 m²
Slaapkamer II: ± 8 m²
Badkamer: ± 6 m², voorzien van een ligbad, douche, enkele wastafel en radiator
Inpandige berging met wasmachine aansluiting

Kenmerken en bijzonderheden:

Bouwjaar: 2005
Woonoppervlakte: ± 139 m²
Eigen grond
VvE bijdrage woning, berging en parkeerplaats 2026: ± € 277,- per maand
Verwarming en warm water: stadsverwarming
Energie label: A+
Eigen berging op de 1e verdieping: ± 5 m²
Parkeerplaats: op de 1e verdieping in de afgesloten en overdekte parkeergarage
Oplevering: in overleg

Persoonlijke noot verkoper:

Elke dag weer zijn wij onder de indruk van het fenomenale uitzicht. Vanuit de 15e verdieping zie je – gewoon zittend op de bank – de stad, de skyline, de rivier en de wolkenluchten voorbijkomen. We genieten enorm van de bedrijvigheid op de Nieuwe Maas; regelmatig zien we nieuw gebouwde superjachten, drijvende kranen en pontons voorbijvaren. Een jaarlijks feest is de marathon, waarbij we de duizenden deelnemers vanaf de start op de Erasmusbrug direct langs ons gebouw zien



lopen. Ondanks dat je hier midden in de stad woont, is het appartement een oase van rust. Onze slaapkamer ligt aan de zijde van de Spoorweghaven en is echt stil. Ook het klimaat in huis is erg prettig: in de zomer blijft het binnen heerlijk koel omdat de zon alleen in de vroege ochtend en de avond direct naar binnen schijnt. We gaan deze plek en dit unieke schouwspel zeker missen.

Openbaarvervoervoorzieningen:

Op de Kop van Zuid is het openbaar vervoer uitstekend geregeld. Tram, metro, trein, watertaxi en bus zijn allemaal op korte afstand bereikbaar. Metrostation Wilhelminaplein wordt bediend door metrolijnen D en E, waarmee je snel in het centrum en andere delen van de stad bent. Daarnaast stoppen diverse tram- en buslijnen in de directe omgeving en beschikt de wijk over station Rotterdam Zuid met goede treinverbindingen. Via de metrolijnen heb je bovendien een directe aansluiting op de RandstadRail, waarmee je eenvoudig richting Den Haag reist. Ook met de auto zit je hier goed: de locatie biedt goede uitvalswegen met een snelle bereikbaarheid naar de A16 en A15.

Parkeren:

Parkeren doe je gemakkelijk op je eigen parkeerplaats in de afgesloten parkeergarage. Deze is bij de vraagprijs inbegrepen.

Restaurants en uitgaansgelegenheden:

Op de Kop van Zuid vind je een gevarieerd aanbod aan leuke restaurants en uitgaansgelegenheden, voor ieder moment van de dag. Voor een heerlijk ontbijt of een lekker broodje kun je terecht bij Casa Dawn of City Lunch. Heerlijk dineren doe je bij By Ami, borrelen met uitzicht kan bij Restobar VISTA en voor een goede steak schuif je aan bij Loetje Rotterdam. Verder vind je langs de Entrepothaven volop gezellige terrassen en diverse leuke tentjes. Voor cultuur en entertainment wandel je zo naar het Nieuwe Luxor Theater, Hotel New York of LantarenVenster op de Wilhelminapier. Ook het nieuwe Fenix Museum en het Nederlands Fotomuseum op Katendrecht liggen op korte afstand en zijn absoluut een bezoek waard. Zin in een

avondje uit? Pathé De Kuip ligt om de hoek, net als het bruisende centrum van Rotterdam en het hippe Katendrecht!

Ons advies bij het kopen van jouw nieuwe woning? Neem jouw eigen NVM makelaar mee!

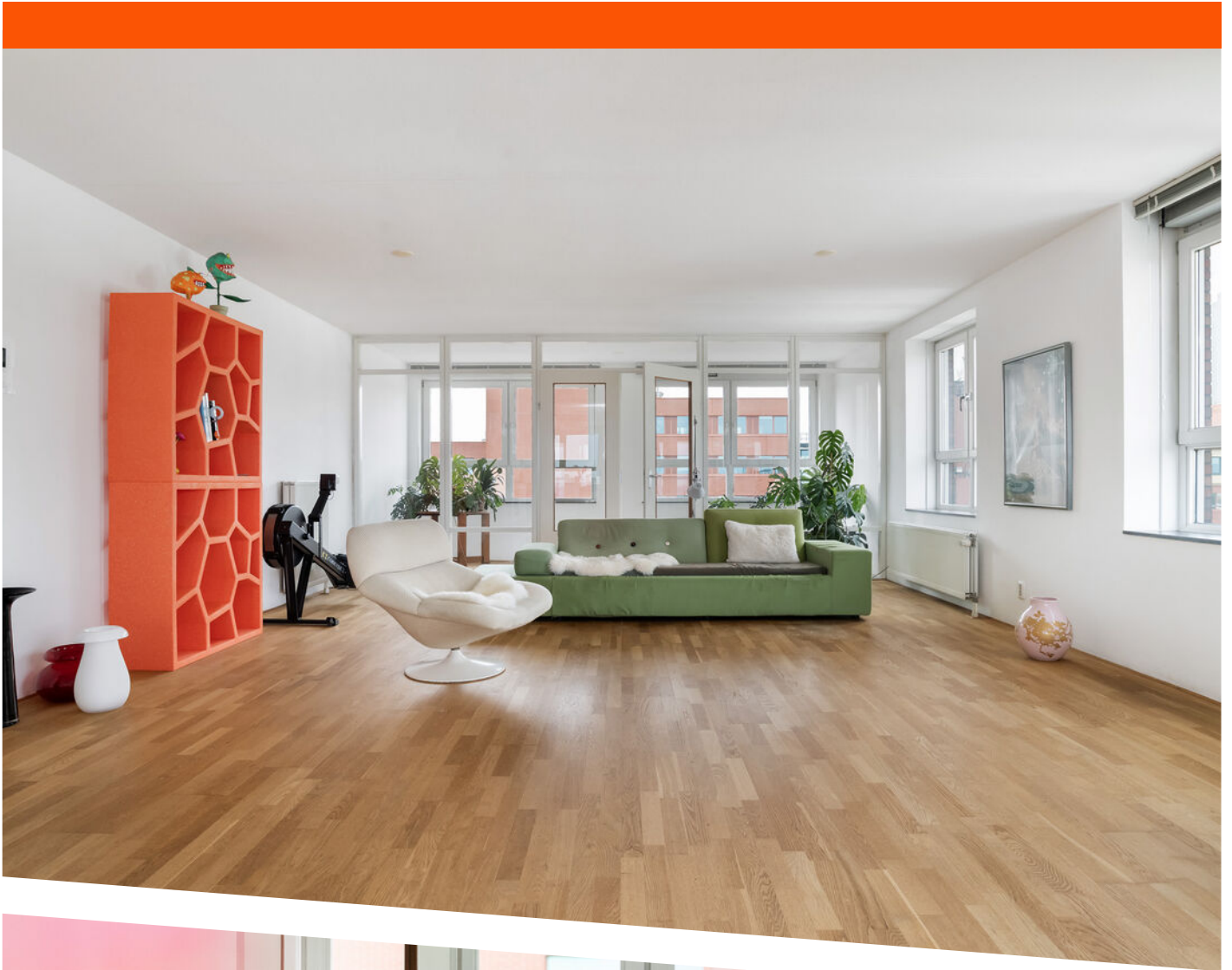
Toelichtingsclausule maatvoering

De branchebrede meetinstructie is gebaseerd op de NEN2580. De meetinstructie is bedoeld om een meer eenduidige manier van meten toe te passen voor het geven van een indicatie van de gebruiksoppervlakte. De Meetinstructie sluit verschillen in meetuitkomsten niet volledig uit, door bijvoorbeeld interpretatieverschillen, afrondingen of beperkingen bij het uitvoeren van de meting. Indien bepaalde maten of oppervlaktes voor u van wezenlijk belang zijn, dan adviseren wij u deze na te meten.

Deze informatie is met de nodige zorgvuldigheid samengesteld. Hierbij zijn wij deels afhankelijk van informatie die wij van derden ontvangen. Indien bepaalde informatie voor u van wezenlijk belang is dan adviseren wij u deze op juistheid te controleren. Onzerzijds wordt geen aansprakelijkheid aanvaard voor enige onvolledigheid, onjuistheid of anderszins, dan wel de gevolgen daarvan. Alle opgegeven maten en oppervlakten zijn indicatief.











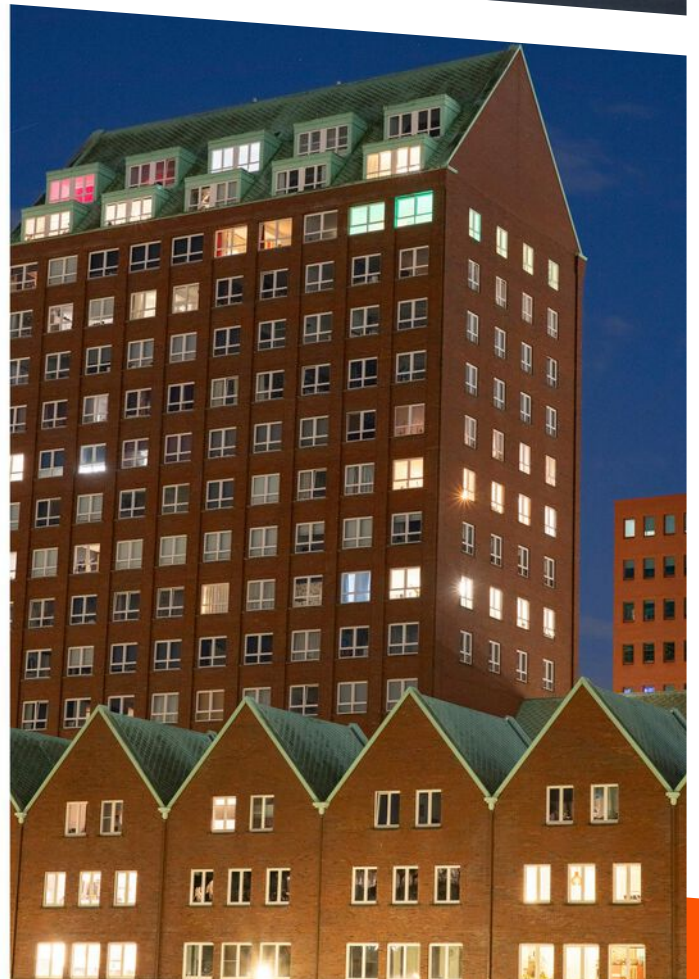
















A +

LAAN OP ZUID 182, ROTTERDAM

APPARTEMENT 138.64 M²
VUFTIENDE VERDIEPING
HOOGTE 249 CM

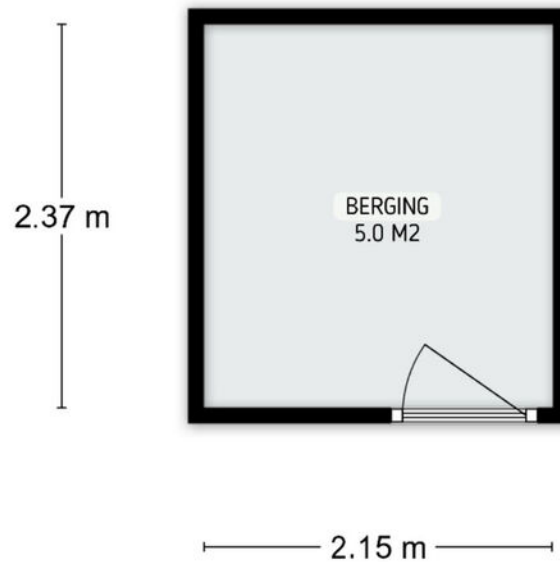


DE PLATTEGRONDEN ZIJN TER INDICATIE EN GEPRODUCEERD VOOR PROMOTIONELE DOELEINDEN.
AAN DE PLATTEGRONDEN KUNNEN GEEN RECHTEN WORDEN ONTLEEND.

PLATTEGROND

LAAN OP ZUID 182, ROTTERDAM

BERGING 5.09 M2

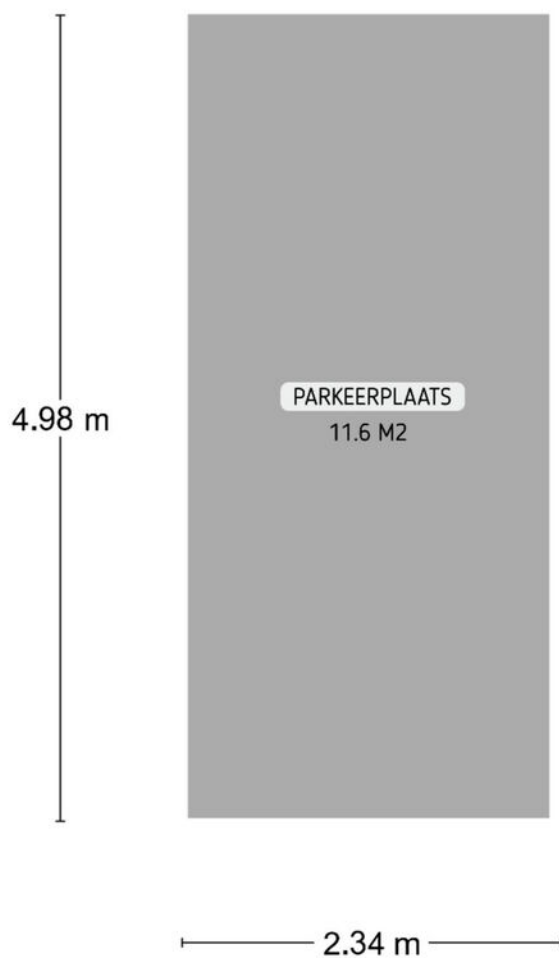


DE PLATTEGRONDEN ZIJN TER INDICATIE EN GEPRODUCEERD VOOR PROMOTIONELE DOELEINDEN.
AAN DE PLATTEGRONDEN KUNNEN GEEN RECHTEN WORDEN ONTLEEND.

PLATTEGROND

LAAN OP ZUID 182, ROTTERDAM

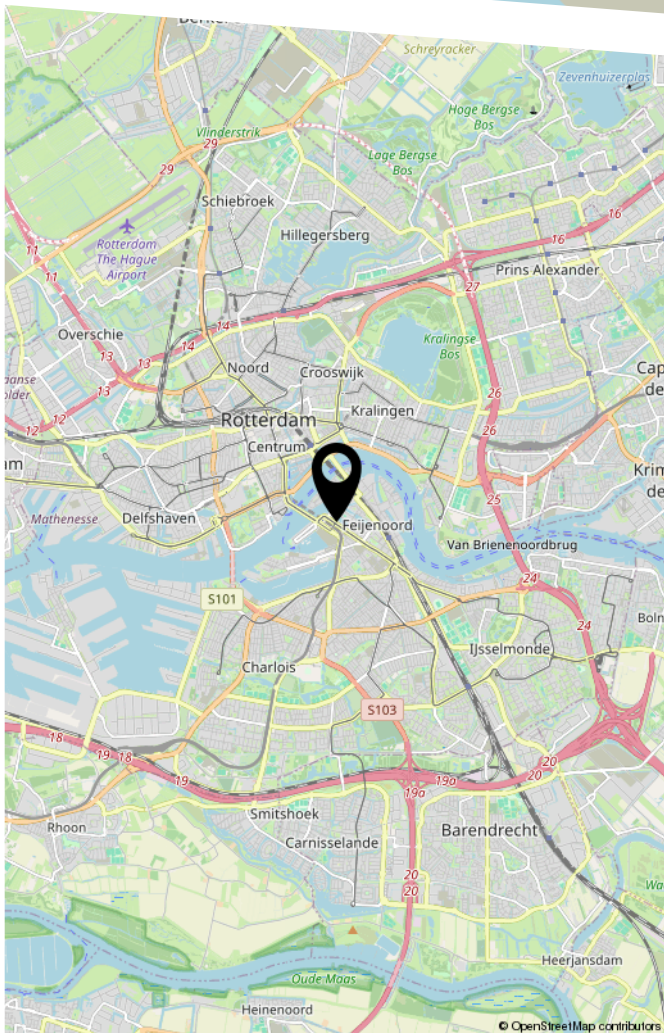
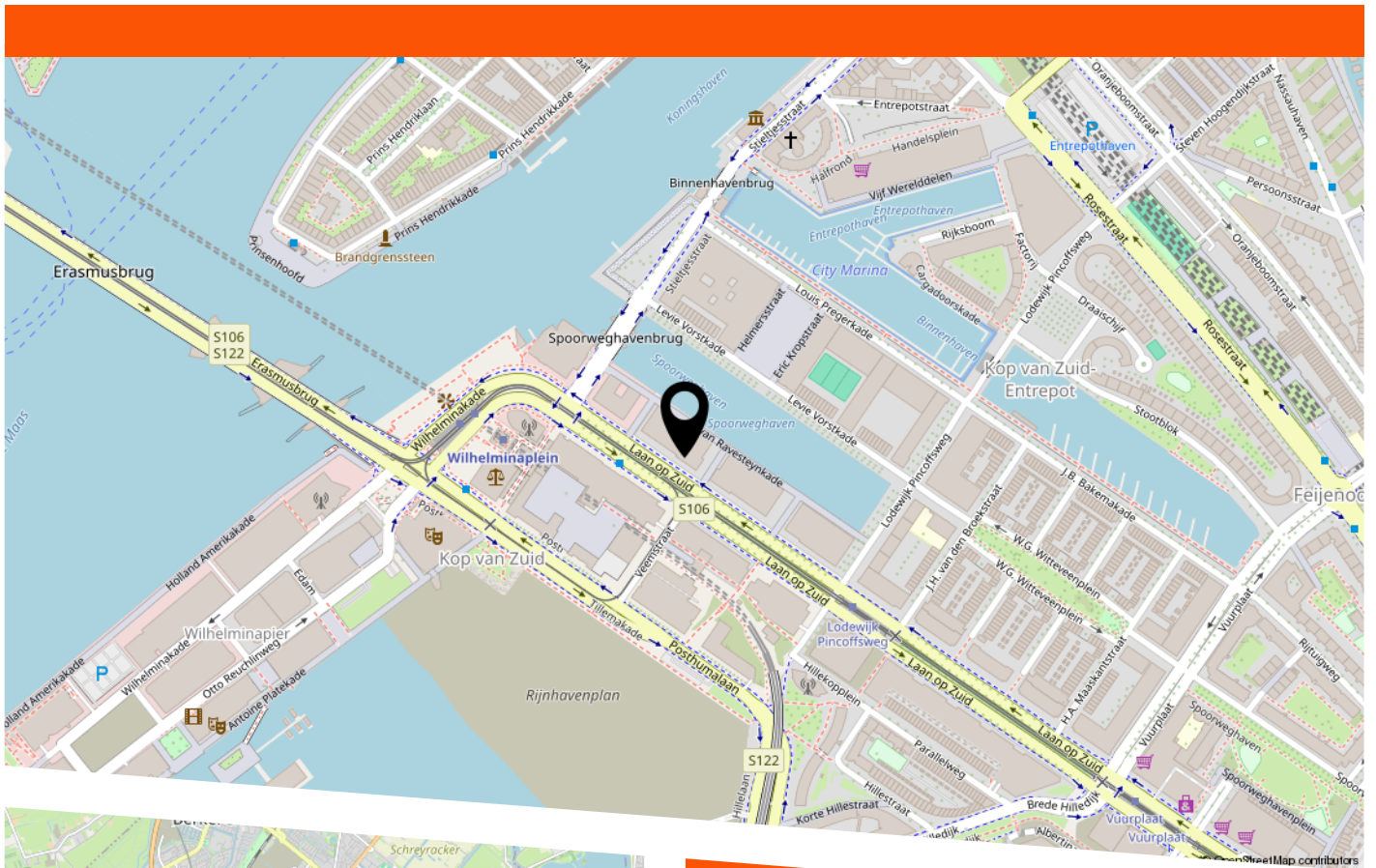
PARKEERPLAATS 11.65 M²



DE PLATTEGRONDEN ZIJN TER INDICATIE EN GEPRODUCEERD VOOR PROMOTIONELE DOELEINDEN.
AAN DE PLATTEGRONDEN KUNNEN GEEN RECHTEN WORDEN ONTLEEND.

PLATTEGROND

LOCATIE OP DE KAART



Tekst

LIJST VAN ZAKEN

	Blijft achter	Gaat mee	Ter overname
Woning - Interieur			
Designradiator(en)	X		
Verlichting, te weten			
- opbouwspots/armaturen/lampen/dimmers	X		
- losse (hang)lampen		X	
Raamdecoratie/zonwering binnen, te weten			
- gordijnrails	X		
Vloerdecoratie, te weten			
- parketvloer	X		
Woning - Keuken			
Keukenblok (met bovenkasten)	X		
Keuken (inbouw)apparatuur, te weten			
- kookplaat	X		
- (gas)fornuis	X		
- afzuigkap	X		
- magnetron	X		
- oven	X		
- koelkast	X		
- vaatwasser	X		
Woning - Sanitair/sauna			
Toilet met de volgende toebehoren			
- toilet	X		
- toiletrolhouder	X		
- fontein	X		
Badkamer met de volgende toebehoren			

LIJST VAN ZAKEN

	Blijft achter	Gaat mee	Ter overname
- ligbad	X		
- douche (cabine/scherm)	X		
- wastafel	X		
- planchet	X		
Woning - Exterieur/installaties/veiligheid/ energiebesparing			
Brievenbus	X		
(Voordeur)bel	X		
Rookmelders	X		
Telefoonaansluiting/internetaansluiting	X		
Veiligheidsschakelaar wasautomaat	X		
Waterslot wasautomaat	X		

Vragenlijst voor de verkoop van een appartementsrecht inclusief VvE-checklist

Vragenlijst over het appartement inclusief VvE-checklist

Nederlandse Coöperatieve vereniging van Makelaars en Taxateurs in onroerende goederen NVM U.A.

Versie 2023

Vragenlijst voor de verkoop van een appartement inclusief de VvE-checklist

Indien u dat nodig vindt, kunt u nadere informatie geven aan het einde van deze vragenlijst of bij de tekst. Als u twijfelt over de juiste beantwoording of als u een vraag niet begrijpt, zet dan een vraagteken voor de vraag. Neem vervolgens zo snel mogelijk contact op met uw NVM-makelaar. Indien de vraag niet van toepassing is kunt u deze doorhalen. Een kopie van de vragenlijst over het appartement wordt verstrekt aan de koper. Tevens wordt doorgaans een kopie van de vragenlijst als bijlage aan de koopakte gehecht.

Doel vragenlijst

De vragenlijst geeft vorm, inhoud en structuur aan de mededelingsplicht van verkoper. De mededelingsplicht strekt niet verder dan dat u als verkoper ten tijde van het sluiten van de overeenkomst aan de koper meedeelt wat u bekend is omtrent de woning. De vragenlijst beoogt geen garanties te geven, maar heeft een informatief karakter.

Doorgaans de meeste vragen uit de vragenlijst kunt u beantwoorden met 'ja', 'nee' of 'niet bekend'. De open vragen zijn voorzien van een tekstveld. Hier kunt u zelf uw antwoord formuleren. Als u geen antwoord kunt geven op de vraag, dan kunt u aangeven dat het antwoord u niet bekend is.

Gegevens over het appartement:

Adres te verkopen appartement: Laan op Zuid 182, 3071 AA Rotterdam

1. Bijzonderheden

a Zijn er nadat u het appartement in eigendom hebt gekregen nog andere, eventuele aanvullende notariële of onderhandse akten opgesteld met betrekking tot het appartement? ja nee

Zo ja, welke? :

b Zijn er mondelinge of schriftelijke afspraken gemaakt over aangrenzende percelen? niet bekend ja nee
(Denk hierbij aan regelingen voor het gebruik van een poort, schuur, garage, tuin, overeenkomsten met meerdere burens, toezeggingen, erfafscheidingen.)

Zo ja, welke zijn dat? :

c Wijken de huidige terreinafscheidingen af van de kadastrale eigendomsgrenzen? niet bekend ja nee
(Denk hierbij ook aan strookjes grond van de gemeente die u in gebruik heeft, of grond van u die gebruikt wordt door de burens.)

Zo ja, waaruit bestaat die afwijking? :

d Is een gedeelte van uw appartement, schuur, garage of schutting gebouwd op grond van de burens of andersom? niet bekend ja nee

Zo ja, graag nader toelichten: :

e Heeft u grond van derden in gebruik? niet bekend ja nee

Zo ja, welke grond? :

f Rusten er voor zover u weet 'bijzondere lasten en beperkingen' op het appartement? ja nee
(*'Bijzondere lasten en beperkingen' kunnen privaatrechtelijke beperkingen zijn zoals (lijdende)*)

Vragenlijst over het appartement inclusief VvE-checklist

erfdienstbaarheden (bijvoorbeeld een recht van overpad), kwalitatieve verplichtingen, kettingbedingen, vruchtgebruik, voorkeursrecht (bijvoorbeeld een eerste recht van koop), opstalrecht, erfpacht, huurkoop. Het kan ook gaan om publiekrechtelijke beperkingen zoals een aanschrijving van de gemeente in het kader van een illegale verbouwing.)

- Zo ja, welke? :
- g Is de Wet voorkeursrecht gemeenten van toepassing? ja nee
- h Is er een anti-speculatiebeding en/of zelfbewoningsplicht van toepassing op het appartement? ja nee
- Zo ja, hoe lang nog? :
- i Is er sprake van een beschermd stads- of dorpsgezicht of loopt er een procedure tot aanwijzing daartoe? ja nee
- Is er sprake van een gemeentelijk-, provinciaal-of rijksmonument of loopt er een procedure tot aanwijzing daartoe? ja nee
- Is er volgens het bestemmingsplan sprake van een beeldbepalend of karakteristiek object? ja nee
- j Is er sprake (geweest) van ruilverkaveling? ja nee
- Zo ja, moet u hiervoor ruilverkavelingsrente betalen? ja nee
- Zo ja, hoeveel en voor hoe lang? Bedrag: €.....
- Duur: :
- k Is er sprake van onteigening? ja nee
- l Is het appartement of de grond geheel of gedeeltelijk verhuurd of bij anderen in gebruik? ja nee
- Zo ja: Is er een huurcontract/ gebruiksovereenkomst? ja nee
- Indien er geen contract of overeenkomst is, beschrijf :
hieronder wat (mondeling) met de huurder/ gebruiker is afgesproken:
- Welk gedeelte is verhuurd/ in gebruik gegeven? :
- Welke delen vallen onder gezamenlijk gebruik? :
- Welke zaken zijn van de huurder en mag hij verwijderen bij ontruiming?
(Bijvoorbeeld geiser, keuken, lampen) :
- Heeft de huurder een waarborgsom gestort? ja nee
- Zo ja, hoeveel? €.....
- Heeft u nog andere afspraken met de huurders gemaakt? ja nee
- Zo ja, welke? :
- m Behoort de gebruikte berging (of een andere ruimte zoals een garage en/of parkeerplaats) ook volgens de splitsingsakte en de splitsingstekening bij het appartement? n.v.t ja nee
- (Het komt regelmatig voor dat een in gebruik zijnde berging/garage/parkeerplaats*

Vragenlijst over het appartement inclusief VvE-checklist

niet de berging is die volgens de splitsingsakte en de splitsingstekening bij het appartement hoort. Men heeft om wat voor reden dan ook de berging geruild. Het is van belang om de berging/garage/parkeerplaats welke conform de splitsingsakte en de splitsingstekening bij het appartement hoort te verkopen)

- n Is er over het appartement een geschil/procedure gaande, al dan niet bij de rechter, huurcommissie of een andere instantie? ja nee
(bijvoorbeeld onteigening/kwesties met burens, zoals erfdiensbaarheden, recht van overpad, erfafscheidingen e.d.)

Zo ja, welke is/zijn dat? :

- o Is er bezwaar gemaakt tegen de waardebeschikking WOZ? ja nee

Zo ja, toelichting: :

- p Zijn er door de overheid of nutsbedrijven verbeteringen of herstellingen voorgeschreven of aangekondigd die nog niet naar behoren zijn uitgevoerd? ja nee

Zo ja, welke? :

- q Zijn er in het verleden subsidies of premies verstrekt die bij verkoop van het appartement voor een deel kunnen worden teruggevorderd? ja nee

Zo ja, welke? :

- r Is het appartement onbewoonbaar verklaard of in het verleden ooit onbewoonbaar verklaard geweest? ja nee

Zo ja, waarom? :

- s Is er bij verkoop sprake van een omzetbelastingheffing? ja nee
(Bijvoorbeeld omdat het een voormalig bedrijfsonroerendgoed is, of een appartement met praktijkgedeelte, of omdat u pas ingrijpend verbouwd hebt.)

Zo ja, waarom? :

- t Hoe gebruikt u het appartement nu? : Voor bewoning
(Bijvoorbeeld voor bewoning, praktijk, winkel, opslag.)

Is dat gebruik volgens de splitsingsakte toegestaan? ja nee

Is dat gebruik volgens de gemeente toegestaan? ja nee

Zo nee, heeft de gemeente dit strijdige gebruik wel eens bij u aangekaart? ja nee

Hoe heeft de gemeente dit strijdige gebruik bij u aangekaart? :

2. Gevels

- a Is er bij het appartement sprake (geweest) van vochtdoorslag of aanhoudend vochtige plekken op de gevels? ja nee

Zo ja, waar? :

- b Zijn er bij het appartement (gerepareerde) scheuren/beschadigingen in/aan de gevels aanwezig? ja nee

Vragenlijst over het appartement inclusief VvE-checklist

- Zo ja, waar? :
- c Zijn de gevels bij het appartement tijdens de bouw geïsoleerd? niet bekend ja nee
- Zo nee, zijn de gevels daarna (deels) geïsoleerd? niet bekend ja nee
- Zo ja, wanneer heeft de isolatie van de gevels plaatsgevonden en met welk isolatiemateriaal? :
- Heeft u een certificaat of bewijs van het na-isoleren? ja nee
- Is er sprake van volledige isolatie? niet bekend ja nee
- Zo nee, welke delen van de gevels zijn er niet geïsoleerd? :
- d Zijn de gevels bij het appartement ooit gereinigd? niet bekend ja nee
- Zo ja, volgens welke methode en wanneer? :

3. Dak(en)

- a Hoe oud zijn de daken van het appartementencomplex ongeveer? Platte daken: : uit 2005
- Overige daken: : schuine daken: 2005
- b Heeft u last van daklekkages (gehad)? ja nee
- Zo ja, waar? : In slaapkamer en aan de Laan op Zuid. Daklekkages worden altijd door de VvE gerepareerd.
- c Zijn er in het verleden in het appartement gebreken geconstateerd aan de dakconstructie zoals scheve, doorbuigende, krakende, beschadigde en/of aangetaste dakdelen? ja nee
- Zo ja, waar? :
- d Is het dak van het appartementencomplex al eens (gedeeltelijk) vernieuwd c.q. gerepareerd? ja nee
- Zo ja, welk (gedeelte van het) dak en waarom? : Gerepareerd. Door een bouwfout zijn lekkages ontstaan en die zijn allemaal gerepareerd.
- e Is het dak van het appartementencomplex tijdens de bouw geïsoleerd? Platte daken: niet bekend ja nee
- Overige daken: niet bekend ja nee
- Zo nee, is het dak daarna geïsoleerd? Platte daken: niet bekend ja nee
- Overige daken: niet bekend ja nee
- Zo ja, wanneer heeft de isolatie plaatsgevonden en met welk isolatiemateriaal? : Tijdens de bouw.
- Heeft u een certificaat of bewijs van het na-isoleren? ja nee
- Is er sprake van volledige isolatie? Platte daken: niet bekend ja nee
- Overige daken: niet bekend ja nee

Vragenlijst over het appartement inclusief VvE-checklist

Zo nee, welke delen zijn er niet geïsoleerd? :

f Zijn de regenwaterafvoeren van het appartement lek of verstopt? ja nee

Zo ja, toelichting: :

g Zijn de dakgoten lek of verstopt? ja nee

Zo ja, toelichting: :

4. Kozijnen, ramen en deuren

a Van welk materiaal zijn de buitenkozijnen gemaakt? : Hout
(bijvoorbeeld hout, kunststof of aluminium of een
andersoortig materiaal)

b Wanneer zijn de buitenkozijnen, ramen en deuren : 2026
van het appartement voor het laatst geschilderd?

Is dit gebeurd door een erkend schildersbedrijf? ja nee

Zo ja, door wie? : Bouwman

c Functioneren alle scharnieren en sloten in het appartement? ja nee

Zo nee, toelichting: :

d Zijn voor alle afsluitbare deuren, ramen etc. sleutels aanwezig? ja nee

Zo nee, voor welke deuren, ramen etc. niet? :

e Is er sprake van isolerende beglazing in het appartement? ja nee

Zo ja, welk type glas? : HR+
(bijvoorbeeld HR, HR+, HR++ of HR+++, zie de
glassponning waarin doorgaans staat vermeld welke
type glas er is geplaatst)

Is er sprake van isolerende beglazing in het gehele appartement? ja nee

Zo nee, welke ramen zijn niet geïsoleerd? :

f Is er bij de isolerende beglazing sprake van condensvorming tussen het glas?
(Denk aan lekkende ruiten.) ja nee

Zo ja, waar? :

5. Vloeren, plafonds en wanden

a Is er in het appartement sprake (geweest) van vochtdoorslag of optrekkend vocht op vloeren,
plafonds en/of wanden? ja nee

Zo ja, waar? :

b Is er in het appartement sprake (geweest) van schimmelvorming op de vloeren, plafonds en/of
wanden? ja nee

Zo ja, waar? :

Vragenlijst over het appartement inclusief VvE-checklist

c Zijn er in het appartement (gerepareerde) of (verborgen) scheuren en/of beschadigingen in/aan vloeren, plafonds en/of wanden aanwezig? ja nee

Zo ja, waar? :

d Hebben zich in het verleden in het appartement problemen voorgedaan met de afwerkingen? ja nee
(Bijvoorbeeld loszittend tegelwerk, loslatend behang of spuitwerk, holklinkend of loszittend stucwerk, etc)

Zo ja, waar? :

e Is er in het appartement sprake (geweest) van gebreken aan de vloerconstructie, zoals scheve, doorbuigende, krakende, beschadigde en/of aangetaste vloerdelen? ja nee

Zo ja, waar? :

f Is er in het appartement sprake van vloerisolatie? niet bekend ja nee

Zo ja, wanneer heeft de isolatie van de vloer plaatsgevonden en met welk isolatiemateriaal? : Tijdens bouw in 2005

Heeft u een certificaat of bewijs van het na-isoleren? ja nee

Is er sprake van volledige isolatie? niet bekend ja nee

Zo nee, welke delen zijn er niet geïsoleerd? :

6. Fundering, kruipruimte en kelder

a Is er in het appartement sprake (geweest) van gebreken aan de fundering? niet bekend ja nee

Zo ja, waar? :

b Is de kruipruimte van het appartement toegankelijk? ja nee

Is de kruipruimte droog? meestal ja nee

Zo nee of meestal, toelichting: :

c Is er sprake van vochtdoorslag door de kelderwand? soms ja nee

Zo ja of soms, toelichting: :

d Is de grondwaterstand in de afgelopen jaren waarneembaar gewijzigd of is er sprake van wateroverlast geweest? ja nee

Zo ja, heeft dit tot problemen geleid in de vorm van water in de kruipruimte c.q. kelder? n.v.t ja nee

Zo nee, tot wat voor andere problemen heeft dit geleid? :

7. Installaties

a Wat voor warmte-installatie(s) is/zijn er aanwezig in het appartement? : Stadsverwarming

(bijvoorbeeld cv-installatie, WTW-systeem, WKO-systeem, blokverwarming, (hybride) warmtepomp, airconditioning, zonneboiler, elektrische boiler,

Vragenlijst over het appartement inclusief VvE-checklist

pelletkachel dan wel een andere installatie)

Is/zijn de installatie(s) eigendom? ja nee

Zo nee, toelichting: : Stadsverwarming is van Eneco
(bijvoorbeeld de installatie(s) is/ zijn gehuurd of geleased. Tevens huur-/leaseprijs vermelden)

Merk van de installatie(s): : NVT

Type(nummer) van de installatie(s): : NVT

Installatiedatum van de installatie(s): : NVT

Op welke datum is/zijn deze installatie(s) voor het laatst onderhouden? : NVT

Is het onderhoud uitgevoerd door een erkend bedrijf? ja nee

Zo ja, door wie? : Eneco

b Zijn er de afgelopen tijd zaken opgevallen ten aanzien van de installatie(s)? ja nee
(bijvoorbeeld de cv-installatie moet meer dan 1 keer per jaar bijgevuld worden of de installatie functioneert niet goed)

Zo ja, wat is u opgevallen? :

c Zijn er radiatoren die niet warm worden? ja nee

Zo ja, welke? :

d Zijn er radiatoren of (water)leidingen die lekken? ja nee

Zo ja, waar en welke? :

e Zijn er radiatoren of (water)leidingen die ooit zijn bevroren? ja nee

Zo ja, waar? :

f Heeft u vloerverwarming in het appartement? ja nee

Zo ja, betreft dit elektrische vloerverwarming, vloerverwarming met warm water of anders? ja nee
Elektrisch:

warm water: ja nee

overig, namelijk :

Waar bevindt zich de elektrische vloerverwarming? :

Waar bevindt zich de vloerverwarming met warm water? :

Waar bevindt zich de overige vloerverwarming? :

g Zijn er vertrekken die niet (goed) warm worden? ja nee

Zo ja, welke? :

Vragenlijst over het appartement inclusief VvE-checklist

- h Heeft het appartementencomplex zonnepanelen? ja nee
- In welk jaar zijn de zonnepanelen geplaatst? Jaar: :
- Waarvoor wordt de energie die wordt opgewekt gebruikt? :
(Bijvoorbeeld voor de privé-gedeeltes van de bewoners of voor de gemeenschappelijke ruimten)
- i In welk jaar zijn voor het laatst de aanwezige schoorsteenkanalen/rookgasafvoeren geveegd/gereinigd? : NVT
- j Wanneer heeft u de aanwezige schoorsteenkanalen voor het laatst gebruikt? : NVT
- Is de trek van aanwezige schoorsteenkanalen goed? niet bekend ja nee
- k Zijn er onderdelen van de elektrische installatie vernieuwd? niet bekend ja nee
(onder de elektrische installatie wordt verstaan alle elektra leidingen/ schakelaars stopcontacten, meterkast e.d.)
- Zo ja, wanneer en welke onderdelen? :
- Zijn er gebreken aan de (technische) installaties? niet bekend ja nee
- Zo ja, welke? :
- l Is er een laadpaal aanwezig voor een elektrische auto? ja nee
- Zo ja, waar bevindt deze zich? :
- Blijft deze achter? : nader overeen te komen n.v.t ja nee
- m Is er mechanische ventilatie of een soortgelijk systeem aanwezig? ja nee
- Zo ja, functioneert dit systeem naar behoren? ja nee
- Zo nee, toelichting: :
- Wanneer is dit systeem voor het laatst onderhouden?: Niet
- Hoe oud is dit systeem ongeveer? : Het systeem is van 2018
- n Is er een domoticsysteem of een soortgelijk systeem aanwezig? ja nee
(Een domoticsysteem bedient de verwarming, verlichting, verwarming, audio, ventilatie e.d. automatisch)
- Zo ja, functioneert dit systeem naar behoren? ja nee
- Zo nee, toelichting: :
- Hoe oud is dit systeem ongeveer? :
- o Zijn er rookmelders op iedere verdieping aanwezig? ja nee
- Zo ja, hoe oud zijn de rookmelders ongeveer? : 20 jaar

Vragenlijst over het appartement inclusief VvE-checklist

8. Sanitair, riolering en keuken

- a Zijn er in het appartement beschadigingen aan wastafels, douche, bad, toiletten, gootstenen en kranen? ja nee
- Zo ja, welke? : Er zit een klein barstje in de wastafel
- b Hoe oud is de badkamer ongeveer? : 20 jaar
- c Lopen de afvoeren van wastafels, douche, bad, toiletten, gootstenen en kranen in het appartement goed door? ja nee
- Zo nee, welke niet? :
- d Is het appartement aangesloten op het gemeentelijke riool? ja nee
- e Zijn er in het appartement gebreken (geweest) aan de riolering, zoals breuken, stankoverlast, lekkages, etc.? ja nee
- Zo ja, welke? :
- f Is er een andere voorziening, zoals een septictank, beerput of dergelijk aanwezig? niet bekend ja nee
- Zo ja, wat is er aanwezig en hoe dient dit te worden onderhouden? :
- g Van welk jaar dateert de keukenopstelling ongeveer? : 2005
- h Van welk jaar dateert de inbouwapparatuur ongeveer? : 2005
- Functioneert alle inbouwapparatuur? ja nee
- Zo nee, welk inbouwapparaat functioneert niet? :
- i Heeft u een kokend water kraan? ja nee
(bijvoorbeeld een Quooker kraan of een soortgelijke kraan)
- Zo ja, functioneert deze kraan naar behoren en hoe oud is deze kraan ongeveer? :

9. Diversen

- a Wat is het bouwjaar van het appartement? : 2005
- b Zijn er asbesthoudende materialen in het appartement aanwezig? niet bekend ja nee
(bijvoorbeeld asbest zeil, een asbestplaat die onder en/of achter de CV ketel is geplaatst, asbesthoudend isolatiemateriaal om de verwarmingsbuis, asbesthoudend koord bij oude cv-ketels/gaskachels, asbestgolfplaten e.d.)
- Zo ja, welke en waar? :
- c Blijft er in het appartement zeil achter, al dan niet vastgelijmd, dat is aangeschaft tussen 1955 en 1982? niet bekend ja nee
- d Is er sprake van loden leidingen in het appartement? niet bekend ja nee
- Zo ja, waar? :
- e Is er een Japanse duizendknoop aanwezig in de (gemeenschappelijke)tuin? niet bekend ja nee

Vragenlijst over het appartement inclusief VvE-checklist

(Een Japanse duizendknoop is een exotische plant, welke moeilijk te verwijderen is. De sterke wortelstokken en stengels van de Japanse duizendknoop zijn in staat om schade te veroorzaken aan gebouwen, leidingen en wegen)

- f Heeft u elders lekkages gehad? niet bekend ja nee
(dus los van het dak/ sanitair/ riolering)
- g Is de grond van het appartementencomplex verontreinigd? niet bekend ja nee
Zo ja, is er een onderzoeksrapport? n.v.t ja nee
Zo ja, heeft de gemeente/provincie een onderzoeks- of saneringsbevel opgelegd? n.v.t ja nee
- h Is er een olietank aanwezig of aanwezig geweest? niet bekend ja nee
Zo ja, is deze gesaneerd/verwijderd? n.v.t ja nee
Als deze is gesaneerd, waar is de olietank op het perceel gesitueerd? :
Is er een Kiwa-certificaat aanwezig? n.v.t ja nee
- i Is er sprake van overlast door ongedierte in of (rond)om het appartement? ja nee
(Denk aan muizen, ratten, kakkerlakken, etc.)
Zo ja, waar? :
- j Is het appartement aangetast door houtworm, boktor, ander ongedierte of zwam? niet bekend ja nee
Zo ja, waar? :
Zo ja, is deze aantasting al eens behandeld? n.v.t ja nee
Zo ja, wanneer? :
Zo ja, door welk bedrijf? :
- k Is er in het appartement sprake van chlorideschade (betonrot)? niet bekend ja nee
(betonrot komt vooral voor in kruipruimtes van panden gebouwd tussen 1965 en 1981 die voorzien zijn van betonnen vloerelementen van het merk Kwaaitaal of Manta. Ook andere beton- elementen - bijvoorbeeld balkons - kunnen aangetast zijn.)
Zo ja, waar? :
- l Hebben er in het appartement verbouwingen en/of bijbouwingen plaatsgevonden? ja nee
Zo ja, welke ver-/bijbouwingen? :
Zo ja, in welk jaartal? :
Zo ja, door welk bedrijf zijn deze uitgevoerd? :
- m Zijn er in het appartement verbouwingen of uitbreidingen uitgevoerd zonder daartoe benodigde omgevingsvergunning (voorheen bouwvergunning)? niet bekend ja nee
Zo ja, welke? :
- n Zijn er verbouwingen of uitbreidingen uitgevoerd zonder daartoe benodigde niet bekend ja nee

Vragenlijst over het appartement inclusief VvE-checklist

toestemming van de VvE?

Zo ja, welke? :

o Is er sprake van glasvezel internet? niet bekend ja nee

p Bent u in het bezit van een definitief energieprestatiecertificaat/energielabel? ja nee

Zo ja, welke label? : A+

10. Vaste lasten

a Hoeveel betaalde u voor de laatste aanslag onroerendezaakbelasting? € 380,-

Belastingjaar? : 2026

b Wat is de WOZ-waarde? € 591.000,-

Peiljaar? : 1-1-2025

c Hoeveel betaalde u voor de laatste aanslag waterschapslasten? € 500,-

Belastingjaar? : 2025

d Hoeveel betaalde u voor de laatste aanslag gemeentelijke belastingen? € 1.156,-
(zoals rioolheffing en afvalstoffenheffing e.d.)

Belastingjaar? : 2025

e Welke voorschotbedragen betaalt u maandelijks aan de nutsbedrijven? Gas: € 0,-

Elektra: € 36,-

Water: € 18,-

Stadsverwarming: € 69,-

Anders: :

Te weten: €.....

Wat is uw jaarverbruik voor gas/ elektriciteit en water? Gas (m³):

Elektriciteit hoog (kWh): 1.667

Elektriciteit laag (kWh): 25

Elektriciteit totaal (kWh): 1.692

Water (m³): 62

Stadsverwarming (GJ): 8.604

Anders:

Met hoeveel bewoners bewoonde u de woning? Aantal: 2

f Zijn er lease- en/of huurkoopcontracten? ja nee
(Bijvoorbeeld keuken, kozijnen, cv-ketel, etc.)

Vragenlijst over het appartement inclusief VvE-checklist

- Zo ja, welke? :
- Zijn deze contracten overdraagbaar op de koper? ja nee
Let op! Veel lease- en huurkoopcontracten zijn niet langer overdraagbaar op een koper. Neem hiervoor contact op met de betreffende leverancier.
- Hoe lang lopen de contracten nog en wat is de eventuele afkoopsom? Afkoopsom: €.....
- Duur: :
- g Als er sprake is van erfpacht of opstalrecht hoe hoog is dan de canon per jaar? €.....
- Heeft u alle canons betaald? n.v.t ja nee
- Is de canon afgekocht? n.v.t ja nee
- Zo ja, tot wanneer? :
- h Heeft u alle gemeentelijke belastingen die u verschuldigd bent al betaald? ja nee
- Zijn er variabele bedragen voor gemeenschappelijke poorten, inritten of terreinen? ja nee
- Zo ja, hoe hoog? :
- Zo ja, waarvoor? :
- i Heeft u, om in de straat te parkeren, een parkeervergunning nodig? ja nee
- Hoeveel parkeervergunningen kunnen er maximaal worden aangevraagd? : Zie hiervoor de website van de gemeente:
<https://www.rotterdam.nl/parkeervergunning-bewoner-aanvragen>.
- Wat zijn de kosten voor deze parkeervergunning per jaar? €.....

11. Garanties

- a Zijn er lopende onderhoudscontracten en/of garantieregelingen overdraagbaar aan de koper? ja nee
(Zoals dakbedekking, cv-installatie, dubbele beglazing, etc.)
- Zo ja, welke? :

12. De VvE en onderlinge verhoudingen

- a Is de VvE ingeschreven in het Handelsregister (Kamer van koophandel)? ja nee
- Inschrijvingsnummer Kamer van Koophandel: : 24486538
- b Uit hoeveel appartementsrechten bestaat de VvE? : 95
- c Is er een eigenaar met 50% of meer dan 50% van het aantal stemmen? ja nee
- d Breukdeel van het aandeel in het appartementencomplex: Woning: : 7/1162e aandeel in de gemeenschap
- Berging: :
- Parkeerplaats: :
- e Aantal stemmen voor dit appartement: : 1

Vragenlijst over het appartement inclusief VvE-checklist

13. De bestuurder(s) ('het bestuur')

- a Is er een professionele bestuurder? ja nee
- b Zo nee, is de bestuurder lid van de VvE? n.v.t ja nee

Toelichting:

Vroeger was de wettelijke term voor bestuurder: administrateur. Het bestuur beheert de middelen en zorgt voor uitvoering van de besluiten van de vergadering

14. De vergadering van eigenaars

- a Wordt er ten minste eenmaal per jaar vergaderd? ja nee
- b Zijn er notulen en/of schriftelijke besluiten en actielijsten van de laatste twee vergaderingen beschikbaar? ja nee
- c Lopen er procedures tot vernietiging van besluiten? ja nee
- Zo ja, om welke besluiten gaat het? :

15. Verzekeringen

- a Is er een collectieve opstalverzekering? ja nee
- b Is daar een 'appartementenclausule' in opgenomen? ja nee
- c Is er een collectieve wettelijke aansprakelijkheidsverzekering? ja nee

Toelichting:

Een appartementenclausule voorkomt dat appartementseigenaren de dupe worden van het doen of (na)laten van een van hen. De clausule bepaalt dat een verzekeraar geen uitkering mag weigeren als de schade ontstaan is door eigen schuld van één van de verzekerden.

16. Het reservefonds, meerjarenonderhoudsplan (MJOP) en bijdrage VvE

- a Is er een reservefonds? ja nee
- Hoe hoog is het reservefonds en wat is de peildatum? Bedrag: €.....
- Datum:
- b Is er een meerjarenonderhoudsplan aanwezig? ja nee
- Hoe oud is het meerjarenonderhoudsplan en welke periode bestrijkt het plan? Jaar: : Looptijd: 25 jaar (ca. 2025 t/m 2050)
- Periode: : Looptijd: 25 jaar (ca. 2025 t/m 2050)
- c Zo nee, hoe wordt vastgesteld wat moet worden gereserveerd voor groot onderhoud? :
- d Te betalen maandelijkse bijdrage is in totaal: € 277,-
- Waarvan:
- Exploitatiekosten (servicekosten) €.....
- Reservering voor onderhoud €.....

Vragenlijst over het appartement inclusief VvE-checklist

Stookkosten (voorschot) €.....

e Zijn er eenmalige en/of incidentele bijdragen verschuldigd? ja nee

Zo ja, waarvoor, wat is het bedrag en wanneer :
moeten deze worden betaald?

Bedrag: €.....

Te voldoen per:

f Zijn alle aan de VvE verschuldigde bedragen betaald? ja nee

Zo nee, welke niet? :

Toelichting:

16a, b en c: Sinds 1 januari 2018 is de Wet verbeteren functioneren VvE's in werking getreden. Het is sindsdien verplicht voor VvE's om jaarlijks een bedrag te reserveren voor groot onderhoud. De hoogte van dit bedrag is gebaseerd op een meerjarenonderhoudsplan (MJOP) van ten hoogste vijf jaar oud dat een periode van tien jaar beslaat of is gelijk aan 0,5% van de herbouwwaarde van het gebouw per jaar. Een meerjarenonderhoudsplan zoals hier bedoeld voldoet bovendien ten minste aan de volgende criteria:

- het ligt schriftelijk vast;*
- het bevat een onderhouds-, herstel-, respectievelijk vervangingscyclus voor de gemeenschappelijke delen, zoals dragende constructies, vloeren, daken, afvoeren, installaties en kozijnen;*
- de kosten voor onderhoud, herstel, respectievelijk vervanging van de onderdelen zijn aangegeven.*

17. Nadere informatie

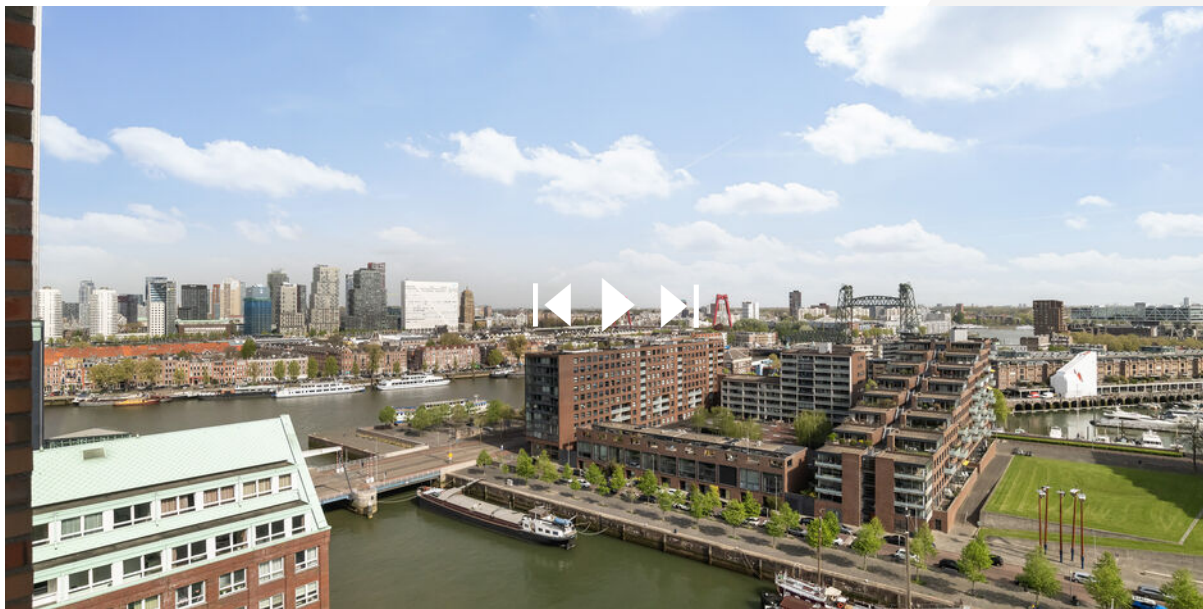
a Overige zaken :
(Overige zaken die de koper naar uw mening moet weten)

BEKIJK DEZE WONING ONLINE!

laan op zuid182.nl

LOKKERSOL
MAKELAARDIJ

Laan op Zuid 182, Rotterdam



Scan deze code
en bekijk de woning
op je mobiel!

LOKKERBOL
MAKELAARDIJ

HEEFT U INTERESSE
IN DEZE WONING?

NEEM DAN CONTACT MET ONS OP!

LOKKERBOL NVM
MAKELAARDIJ
Laan op Zuid 786
3071 AB, Rotterdam

010 - 404 77 49
info@lokkerbol.nl
www.lokkerbol.nl