



Schubertlaan 64, Eindhoven
Vraagprijs € 530.000



kennis
= makelaardij



KENMERKEN



BOUWJAAR
1959



WOONOPPERVLAKTE
132 m²



ENERGIELABEL
C



INHOUD
521 m³



PERCEELOPPERVLAKTE
178 m²



AANTAL SLAAPKAMERS
5

Royale gezinswoning met tuinkamer in geliefd Genderdal

Royale gezinswoning met maar liefst 5 slaapkamers en een heerlijke tuinkamer, in de populaire wijk Genderdal in Gestel, Eindhoven. Hier woont u in een rustige, kindvriendelijke omgeving met volop voorzieningen binnen handbereik: scholen, winkels, ASML, MMC, Eindhoven Centrum, sportfaciliteiten en diverse uitvalswegen bevinden zich allemaal op korte afstand.

Algemeen:

- * Bouwjaar 1959
- * 10 min fietsafstand van centrum Eindhoven
- * Op 15 min fietsen en 8 min autorijden van ASML
- * Haard is 2024 voorzien van nieuw rookkanaal, goed onderhouden, wordt twee keer per jaar geveegd
- * 9 zonnepanelen aan de voorzijde (huur)
- * Nieuwe dakpannen (2004)
- * Gevel volledig opnieuw gevoegd (2004)
- * Dakkapel opnieuw bezet en voorzien van kunststof buitenzijde
- * Begane grond: kunststof kozijnen met dubbel glas
- * Eerste en tweede verdieping: stalen kozijnen met enkel glas
- * Alle voorzieningen (supermarkt, winkels, scholen, sportgelegenheden) binnen handbereik





Welkom!

Verzorgde voortuin als visitekaartje
Bij aankomst valt direct de fraai aangelegde voortuin op. Deze is zeer verzorgd en rijk aan groene beplanting, wat zorgt voor een prettige en uitnodigende uitstraling. De aanwezige vijver geeft de tuin extra sfeer en maakt het geheel tot een rustgevende plek, nog vóór u de woning betreedt.

Entree en begane grond

De woning verwelkomt u via een praktische hal met een fraaie, authentieke geoliede parketvloer die doorloopt in de gang en woonkamer. Er is hier genoeg ruimte voor een garderobe en schoenenkast. Via een glazen tussendeur komt u uit in de gang, dit zorgt voor een ruimtelijk effect. Aan de linkerzijde bevindt zich het toilet (2022), waarvan de wanden volledig zijn betegeld en de vloer is voorzien van linoleum. Naast de trap bevindt zich een deur naar de praktische kelderkast, een ideale bergruimte voor uw voorraden. Hier vindt u tevens de meterkast.





Woonkamer

De lichte woonkamer voorzien van een prachtige parketvloer ademt warmte en gezelligheid. De kamer beschikt over een groot raam aan de voorzijde met dubbel glas, rolluik en diepe vensterbank. Aan de voorzijde creëert de goed onderhouden haard een knusse sfeer, ideaal voor de koudere maanden. De eetkamer aan de achterzijde biedt uitzicht op de tuin. De dubbele openslaande tuindeuren met ventilatieroosters en rolluiken zorgen voor een prettige verbinding met de tuin.





Keuken

De open keuken is praktisch ingericht en voorzien van elektrische vloerverwarming en een lichte tegelvloer. De inductiekookplaat (2025) met afzuigkap zorgt voor comfortabel koken. Verder is de keuken uitgerust met een 1,5 spoelbak met vergiet-inzet en diverse inbouwapparatuur, waaronder een vaatwasser, combi-oven en koelkast. Een apothekerskast en ruime lades bieden voldoende opbergruimte en zorgen voor een overzichtelijke indeling.

1e verdieping

Via de beklede trap en overloop bereikt u de eerste verdieping. Alle ramen zijn uitgevoerd in stalen kozijnen met enkel glas. Aan de voorzijde bevinden zich een ruime slaapkamer met twee grote dubbele uitzetramen en een wasruimte met aansluitingen voor wasmachine en droger (op aparte groepen) en toegang tot een Frans balkon. Beide kamers zijn voorzien van een laminaatvloer.

De ruime slaapkamer aan de achterzijde biedt voldoende plaats voor een groot bed en garderobekasten. De kamer is in 2025 volledig opnieuw gestukt, heeft twee grote dubbele uitzetramen en is voorzien van een rolluik en een lichte laminaatvloer.





Badkamer

De badkamer is geheel betegeld en voorzien van een dubbele wastafel met meubel, spiegel met verlichting, douchecabine met regendouche, designradiator met daarnaast een spiegel kast en hangtoilet. Er is natuurlijke ventilatie mogelijk via een klein klampaam en er komt voldoende daglicht binnen door de deur welke leidt naar het balkon met zicht op de tuin.





2e verdieping

Ook de tweede verdieping is via een beklede trap en overloop bereikbaar. Hier bevinden zich nog eens drie kamers. Aan de achterzijde een grote slaapkamer met dakkapel welke in 2025 opnieuw is gestukt, voorzien van stalen kozijnen met schuiframen en een opbergruimte onder het schuine dak. De kamer is ook voorzien van een wastafel en laminaatvloer. Aan de voorzijde treft u nog twee kamers, een royale slaapkamer met inbouwspots, laminaatvloer en uitzicht op de voortuin via twee separate uitzetramen. De derde kamer, met vinyl vloer en dubbel uitzetraam, is zeer geschikt als logeerkamer, bergruimte of werkkamer. Op de overloop bevindt zich achter twee Louvredeuren de cv-ruimte, tevens met aansluitingen voor een wasmachine en droger.





Tuin: verzorgd en onderhoudsvriendelijk

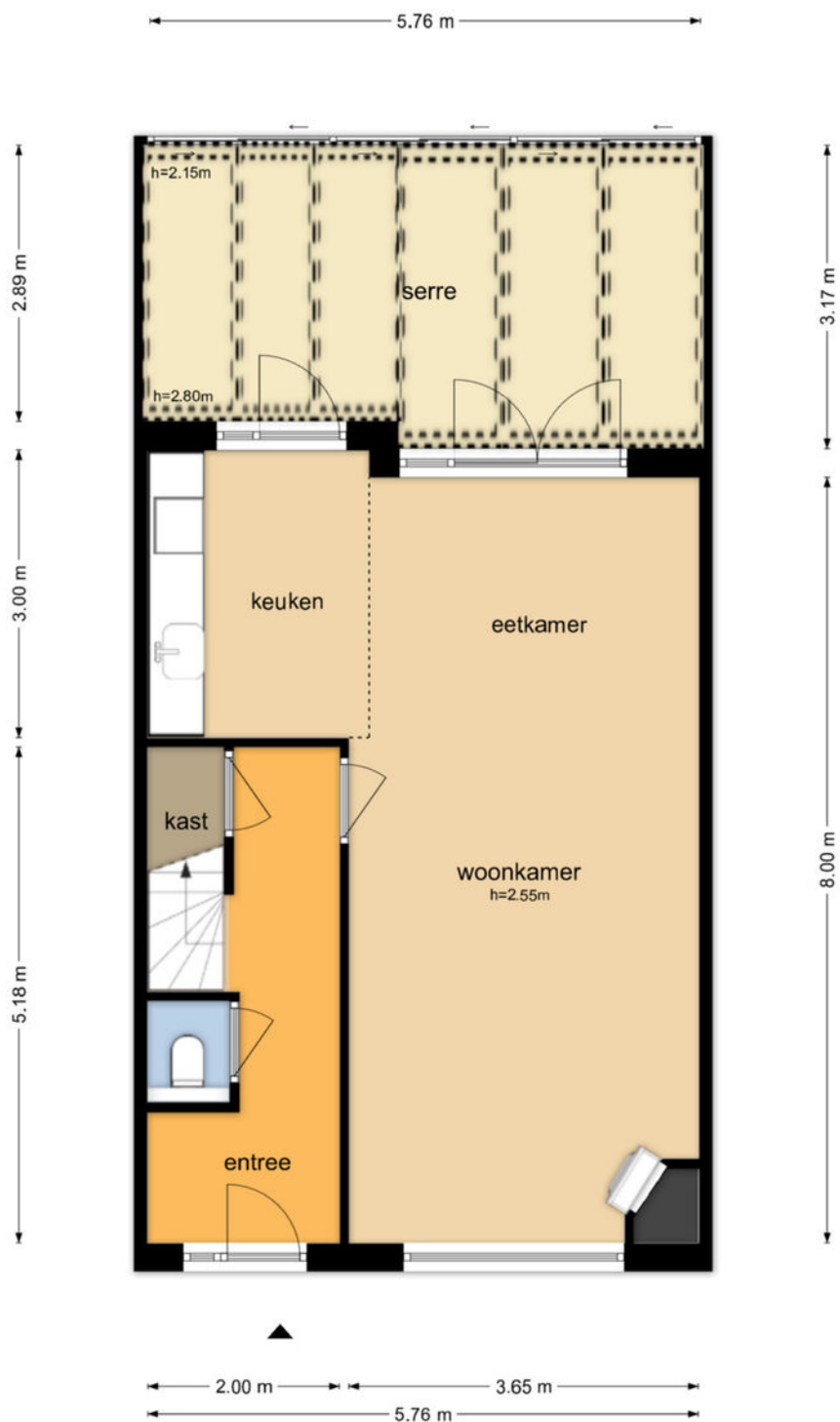
De achtertuin is netjes aangelegd en voorzien van kunstgras, met daaronder een bestaande waaltjes tegelvloer. Aan beide zijden zorgen zwarte composiet schuttingen voor een moderne en onderhoudsvriendelijke erfafscheiding. Direct aan de woning bevindt zich een ruime kunststof overkapping met inbouwspots en een grote glaswand die volledig open kan, zowel naar links als naar rechts. Dit zorgt voor een lichte en comfortabele plek waar binnen en buiten naadloos in elkaar overlopen. De vloer bestaat uit losse tegels op Dupanel isolatieplaten van circa 10 cm dik en de wanden zijn uitgevoerd in een kunststof steenmotief.

Achterin de tuin staat een ruime berging met elektra ideaal voor fietsen of een werkbank. Aangrenzend bevindt zich een overkapping met ruimte voor klike's en een handige achterom.



PLATTEGROND

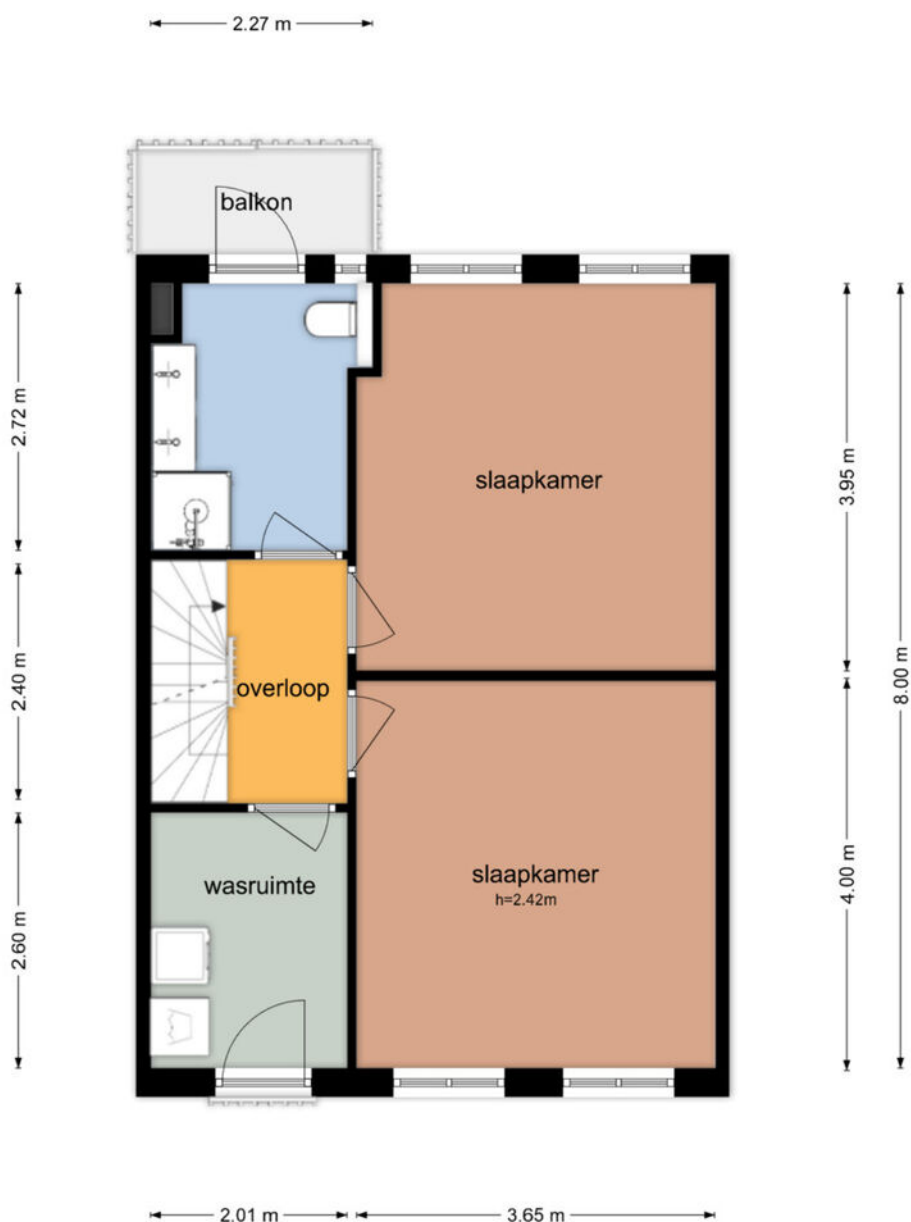
Schubertlaan 64 - Eindhoven
Begane Grond



De plattegronden zijn geproduceerd voor promotionele doeleinden en ter indicatie.
Aan de plattegronden kunnen geen rechten worden ontleend
© www.objectenco.nl

PLATTEGROND

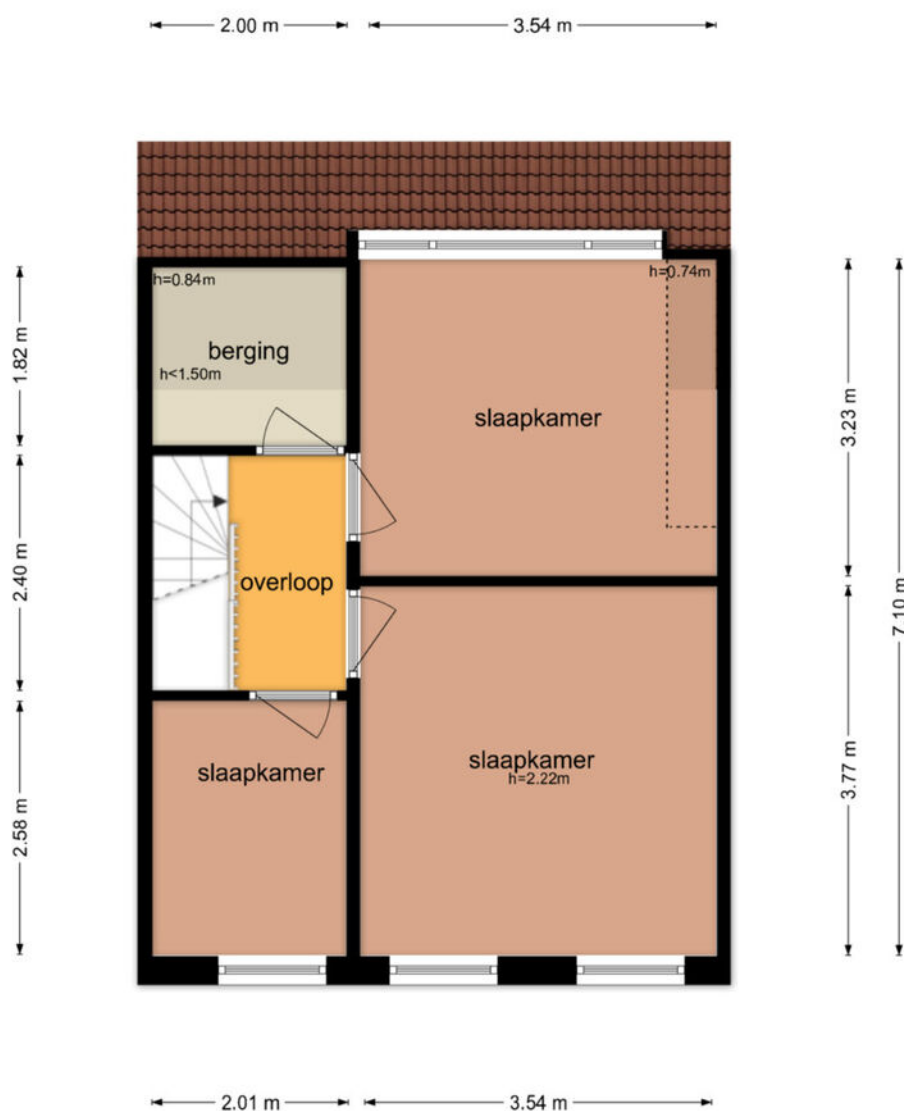
Schubertlaan 64 - Eindhoven Eerste Verdieping



De plattegronden zijn geproduceerd voor promotionele doeleinden en ter indicatie.
Aan de plattegronden kunnen geen rechten worden ontleend
© www.objectenco.nl

PLATTEGROND

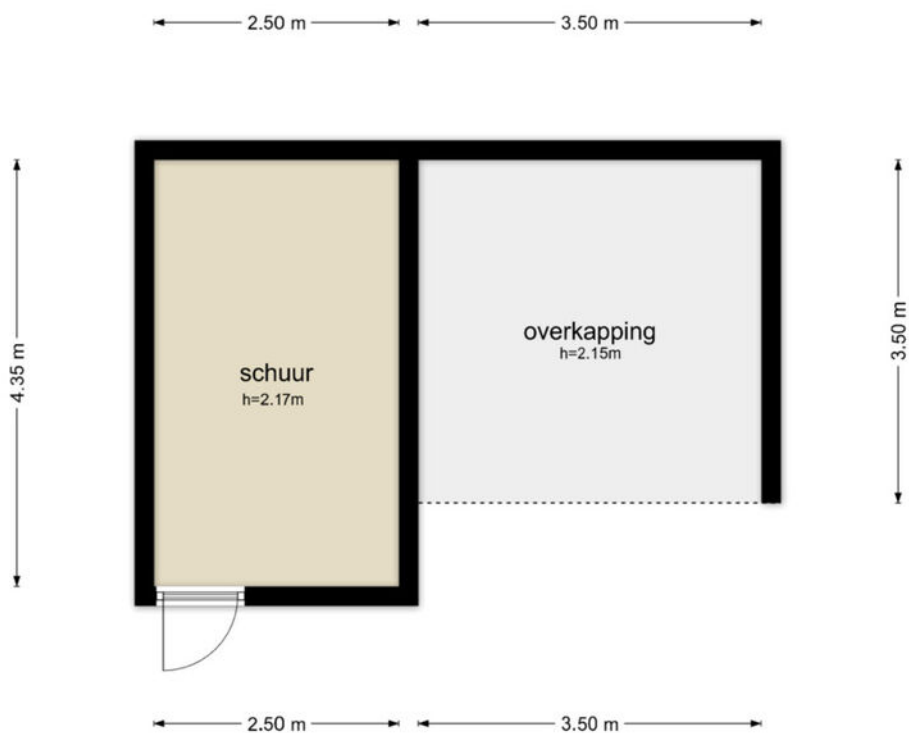
Schubertlaan 64 - Eindhoven Tweede Verdieping



De plattegronden zijn geproduceerd voor promotionele doeleinden en ter indicatie.
Aan de plattegronden kunnen geen rechten worden ontleend
© www.objectenco.nl

PLATTEGROND

Schubertlaan 64 - Eindhoven
Schoor



De plattegronden zijn geproduceerd voor promotionele doeleinden en ter indicatie.
Aan de plattegronden kunnen geen rechten worden ontleend
© www.objectenco.nl

DESCRIPTION

Spacious family home with no fewer than 5 bedrooms and a lovely garden room, located in the popular Genderdal neighborhood in Gestel, Eindhoven. Here you'll live in a quiet, child-friendly area with plenty of amenities within easy reach: schools, shops, ASML, MMC, downtown Eindhoven, sports facilities, and various major roads are all just a short distance away.

Upon arrival, the beautifully landscaped front yard immediately catches the eye. It is very well-maintained and rich in greenery, creating a pleasant and inviting atmosphere. The pond adds extra charm to the garden and makes the whole area a peaceful place, even before you step inside the home.

The home welcomes you through a practical entryway with a beautiful, authentic oiled parquet floor that continues into the hallway and living room. There is ample space here for a coat rack and shoe cabinet. A glass connecting door leads into the hallway, creating a sense of spaciousness. On the left is the toilet (2022), with fully tiled walls and a linoleum floor. Next to the staircase is a door to the practical basement storage closet, an ideal storage space for your supplies. The utility meter cabinet is also located here.

The bright, open-concept living room, featuring beautiful hardwood floors, exudes warmth and coziness. The room features a large double-glazed window at the front with a roller shutter and a deep windowsill. At the front, the well-maintained fireplace creates a cozy atmosphere, ideal for the colder months. The dining room at the rear offers a view of the garden. The double French doors with ventilation grilles and roller shutters provide a pleasant connection to the garden.

The open kitchen is practically laid out and features electric floor heating and a light-colored tile floor. The induction cooktop (2025) with range hood ensures comfortable cooking. The kitchen is also equipped with a 1.5-bowl sink with a colander insert and various built-in appliances, including a dishwasher, combi-oven, and refrigerator. A pharmacy cabinet and spacious drawers provide ample storage space and ensure a well-organized layout.

The carpeted staircase and landing lead to the first floor. All windows feature steel frames with single-pane glass. At the front are a spacious bedroom with two large double casement windows and a practical laundry room with connections for a washer and dryer (on separate circuits) and access to a French balcony. Both rooms have laminate flooring.

The spacious bedroom at the rear offers plenty of room for a large bed and wardrobes. The room was completely repainted in 2025, has two large double casement windows, and features a roller shutter and light-colored laminate flooring.

The bathroom is fully tiled and features a double sink with vanity, a mirror with lighting, a shower stall with a rain showerhead, a designer radiator with a mirror cabinet next to it, and a wall-mounted toilet. Natural ventilation is possible through a small hinged window, and ample daylight enters through the door leading to the balcony with a view of the garden.

The second floor is also accessible via a carpeted staircase and landing. Here you'll find three more rooms. At the rear is a large bedroom with a dormer window that was re-plastered in 2025, featuring steel window frames with sliding windows and convenient storage space under the sloped roof. The room also features a sink and mirror against a partially tiled back wall and laminate flooring. At the front, you'll find two more rooms: a spacious bedroom with recessed spotlights, laminate flooring, and a view of the front garden through two separate double casement windows. The third room, with vinyl flooring and a double casement window, is ideal as a guest room, storage space, or home office. On the landing, behind two louvered doors, is the boiler room, which also has connections for a washer and dryer.

DESCRIPTION

Garden: well-maintained and low-maintenance

The backyard is neatly landscaped and features artificial grass, with an existing brick tile floor underneath. On both sides, black composite fences provide a modern and low-maintenance boundary.

Adjacent to the house is a spacious plastic canopy with recessed spotlights and a large glass wall that opens fully, both to the left and to the right. This creates a bright and comfortable space where the indoors and outdoors blend seamlessly. The floor consists of loose tiles laid on Dupanel insulation boards approximately 10 cm thick, and the walls feature a plastic stone-effect finish.

At the back of the garden is a spacious storage shed with electrical outlets, ideal for bicycles or a workbench. Adjacent to it is a canopy with space for trash bins and a convenient back entrance.

General:

- * Built in 1959
- * 10-minute bike ride from downtown Eindhoven
- * 15-minute bike ride and 8-minute drive from ASML
- * The fireplace will be fitted with a new flue in 2024; it is well-maintained and is swept twice a year
- * 9 solar panels on the front (rental)
- * New roof tiles (2004)
- * Facade completely repointed (2004)
- * Dormer window re-clad and fitted with plastic exterior
- * Ground floor: plastic window frames with double glazing
- * First and second floors: steel window frames with single glazing
- * All amenities (supermarket, shops, schools, sports facilities) within easy reach

ONZE BEOORDELINGEN OP FUNDA



Verkopers van Graslelie 46, Eindhoven:

"Je droomhuis kopen en je huidige huis verkopen..... Wij deden het! We deden het samen met het geweldige team van Kennis. Persoonlijk, professioneel, vlot en fijne manier van communiceren. Wij voelden ons er (t)huis!
Ons huis naar alle tevredenheid en snel verkocht. Super bedankt voor zowel de koop als de verkoop. Wat ons betreft is het 'kopen en verkopen' met Kennis Makelaardij!"

Verkoper van Zanddreef 102, Eindhoven:

"Nadat we met Kennis onze voorgaande woning in Veldhoven met succes verkocht hadden, hebben we nu wederom Kennis gevraagd ons bij te staan.
Dit naar volle tevredenheid. De deskundigheid en kennis van de markt is er zoals verwacht, de communicatie is plezierig en verloopt via de groepsapp heel eenvoudig. Dat samen met een goede verkoop maakt dat wij wederom heel erg tevreden zijn."

Verkoper van Kapteijnlaan 38, Veldhoven:

"Wij zijn bijzonder snel en professioneel geholpen door kennis makelaardij.
Alle afspraken werden zeer goed opgepakt en het huis is snel verkocht door de fantastische brochure en uiteraard de zeer goede begeleiding van het gehele team.
Onze grote dank aan het TEAM !!!"

Verkoper van Hunnenberg 8, Veldhoven:

"We zijn door Kennis Makelaardij op een hele prettige en professionele manier begeleid gedurende het gehele traject, waarin er ook ruimte was voor onze eigen voorkeuren, inbreng en ideeën"

Verkopers van Oirschotsedijk 9001, Wintelre:

"Dit is ons 2e huis geweest die makelaardij Kennis voor ons heeft verkocht. Heel goede service, prachtige folder en video, en zij reageren direct als je vragen hebt. Heel fijne samenwerking !!! Top makelaar!!!"



INTERESSE IN DEZE WONING? NEEM CONTACT OP MET ONS KANTOOR

Kennis Makelaardij | Provincialeweg 59 | 5503 HB Veldhoven
040-2531260 | www.kennismakelaardij.nl | info@kennismakelaardij.nl



kennis
makelaardij