

Sopar

M A K E L A A R S



PURMEREND
Alligatorstraat 35

Welkom!

Met veel zorg en aandacht hebben wij deze brochure voor je samengesteld. Wij staan te popelen om je een goed en compleet beeld te geven van deze woning. Ons doel is om jou tijdens het bezichtigen te begeleiden en op de juiste manier een fijne en eerlijke indruk van het huis te geven.

Heb je na afloop nog vragen of wil je extra informatie? Wij staan altijd voor je klaar.

Veel kijkplezier!

Hartelijke groet,

Erika Doezie
Register Makelaar
erika@sopar.nl 06-52306141

verkoop

9.2

funda

aankoop

9.5

funda



www.sopar.nl

| 0299-420097


| info@sopar.nl





KENMERKEN

€ VRAAGPRIJS
€ 450.000

 BOUWJAAR
2001

 WOONOPPERVLAKTE
100 M²

 PERCELOPPERVLAKTE
127 M²

 INHOUD
355 M³

 ENERGIELABEL
A+



OMSCHRIJVING

In de aantrekkelijke en kindvriendelijke woonwijk de Weidevenne staat deze woning en dat betekent tevens dat alle dagelijkse voorzieningen op loopafstand beschikbaar zijn. Dat is een prettig vooruitzicht in je drukke bestaan!

De woning is gelegen in de kindvriendelijke wijk Weidevenne in Purmerend. Het winkelcentrum, scholen, openbaar vervoer en sportcomplex FC Purmerend is op steenworp afstand van de woning. Binnen enkele minuten is de snelweg A7 richting Amsterdam bereikbaar.

Begane grond:

entree met meterkast, garderobe en toegang tot de woonkamer. De ruime woonkamer is gesitueerd aan de voorzijde van de woning. De keuken is gelegen aan de achterzijde van de woning en heeft diverse inbouwapparatuur. De verzorgde achtertuin heeft een achterom en een houten ruime berging voor fietsen, gereedschap en tuinspullen. Vanuit de woonkamer bereikt u de tussenhall met voorraadkast en toilet met fontein.

1e verdieping:

vanaf de overloop heeft u toegang tot 3 slaapkamers en een inpanidige badkamer voorzien van douche, wastafel en een tweede toilet. Twee slaapkamers aan de voorzijde en een slaapkamer aan de achterzijde van de woning.

2e verdieping:

de tweede verdieping is bereikbaar via een vaste trap. Hier bevindt zich een ruime slaapkamer met veel lichtinval en wasmachineaansluiting.

Tuin:

De verzorgde achtertuin is gesitueerd op het zuidwesten dus je kunt hier de hele dag genieten van de zon! De tuin heeft een achterom, is deels betegeld en is voorzien van een houten berging voor fietsen, gereedschap en tuinspullen.



AANTAL SLAAPKAMERS

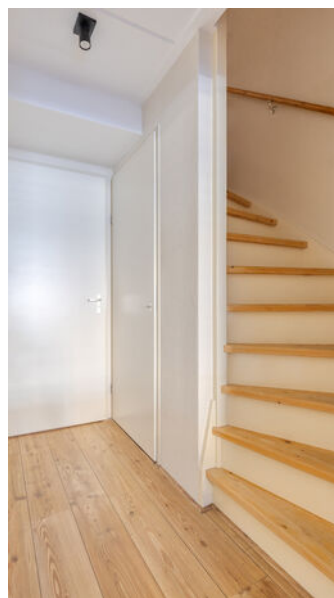
4



EXTERNE BERGRUIMTE

7 m²













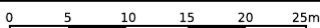
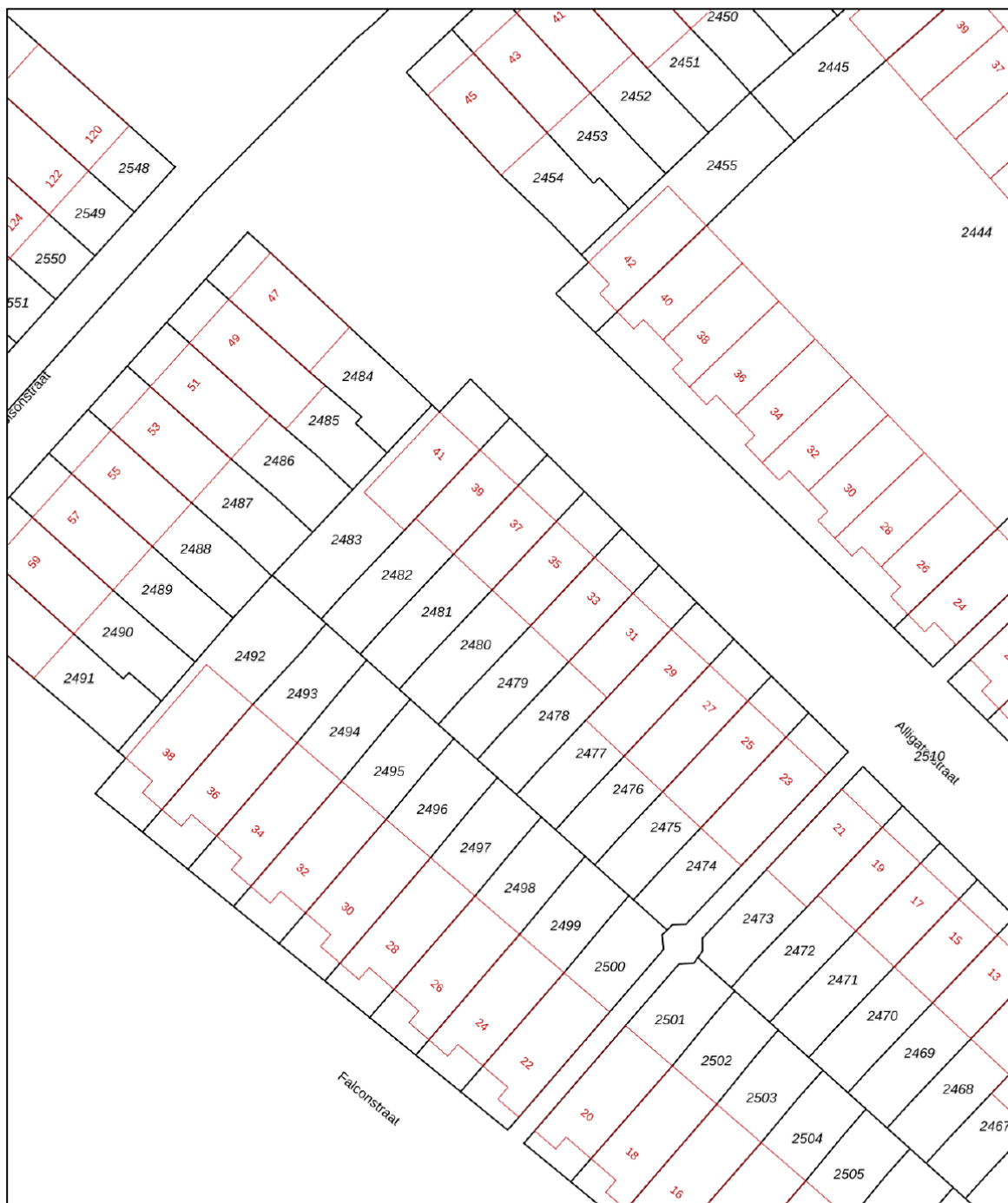





KADASTER

Kadastrale kaart

Uw referentie: ---



<p>12345 25</p> <p>— Vastgestelde kadastrale grens — Voorlopige kadastrale grens — Administratieve kadastrale grens — Bebouwing</p>	<p>Deze kaart is noordgericht</p> <p>Perceelnummer</p> <p>Huisnummer</p>	<p>Schaal 1: 500</p> <p>Kadastrale gemeente Purmerend</p> <p>Sectie N</p> <p>Perceel 2480</p>	
---	--	---	---

Voor een eensluitend uittreksel, geleverd op 17 juni 2025
De bewaarder van het kadaster en de openbare registers

Aan dit uittreksel kunnen geen betrouwbare maten worden ontleend.
De Dienst voor het kadaster en de openbare registers behoudt zich de intellectuele eigendomsrechten voor, waaronder het auteursrecht en het databankenrecht.

PLATTEGROND



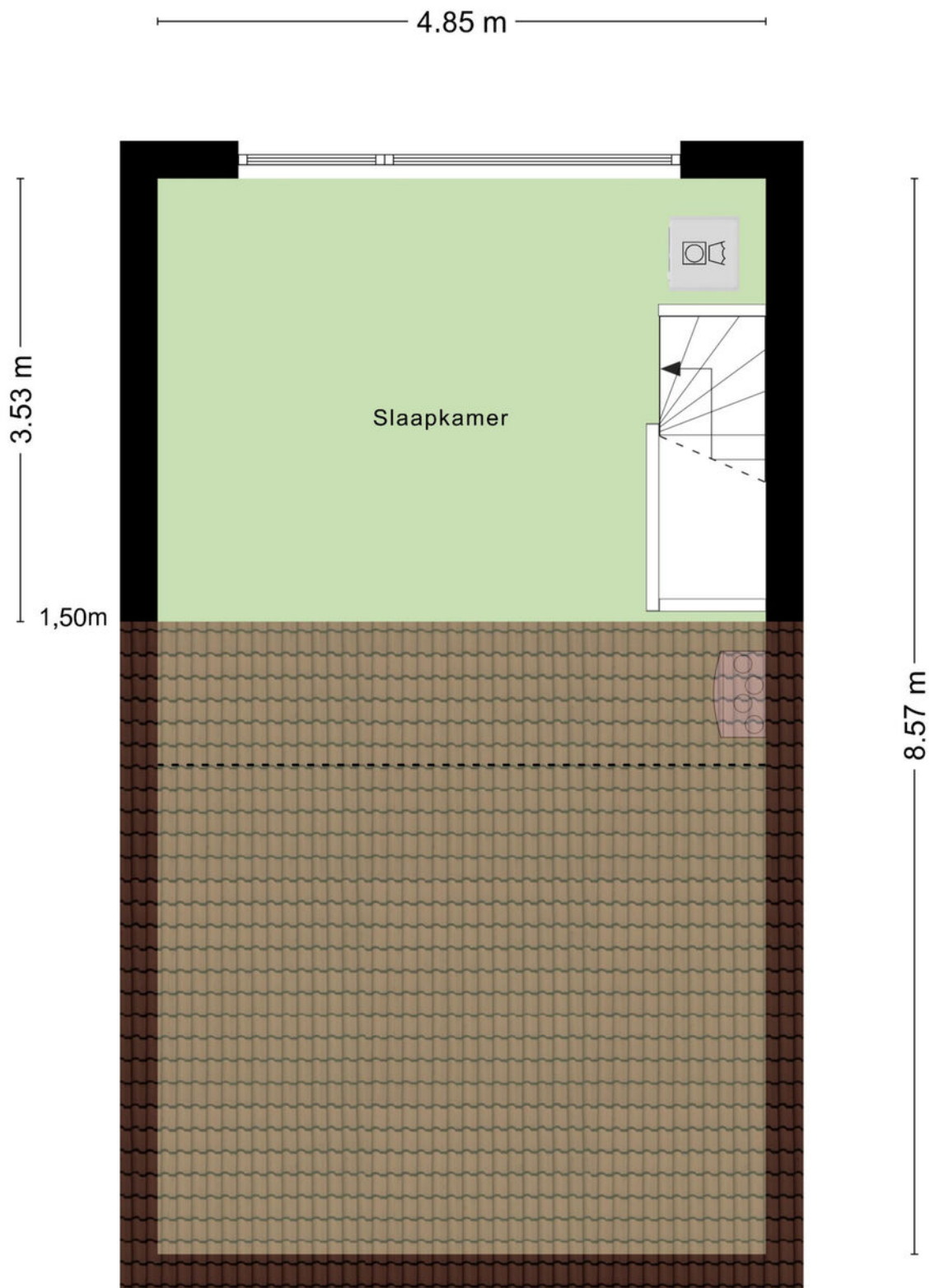
Aan de plattegronden kunnen geen rechten worden ontleend
© Zibber www.zibber.nl

PLATTEGROND



Aan de plattegronden kunnen geen rechten worden ontleend
© Zibber www.zibber.nl

PLATTEGROND



Aan de plattegronden kunnen geen rechten worden ontleend
© Zibber www.zibber.nl

LIJST VAN ZAKEN

	Blijft achter	Gaat mee	Ter overname
Woning - Interieur			
Verlichting, te weten			
- inbouwspots/dimmers	X		
- opbouwspots/armaturen/lampen/dimmers		X	
- losse (hang)lampen		X	
(Losse)kasten, legplanken, te weten			
- Buffetkast huiskamer, kasten in kleine-middelgrote slaapkamers, kasten op zolder, kast in trapkast		X	
- 1e verd. Kast overloop , kast 1e verd. gr.slaapkamer en nachtkastjes.	X		
Raamdecoratie/zonwering binnen, te weten			
- jaloezieën	X		
- (losse) horren/rolhorren	X		
Vloerdecoratie, te weten			
- laminaat	X		
Overig, te weten			
- spiegelwanden	X		
Woning - Keuken			
Keukenblok (met bovenkasten)	X		
Keuken (inbouw)apparatuur, te weten			
- kookplaat	X		
- afzuigkap	X		
- oven	X		
- koel-vriescombinatie	X		
- koffiezetapparaat		X	
Woning - Sanitair/sauna			
Toilet met de volgende toebehoren			
- toilet	X		
- fontein	X		
Badkamer met de volgende toebehoren			
- douche (cabine/scherf)	X		
- wastafel	X		
- toilet	X		
- Badkamerkast			X
Woning - Exterieur/installaties/veiligheid/energiebesparing			

LIJST VAN ZAKEN

	Blijft achter	Gaat mee	Ter overname
Brievenbus	X		
(Voordeur)bel	X		
Alarminstallatie	X		
(Veiligheids)sloten en overige inbraakpreventie	X		
Rookmelders	X		
(Klok)thermostaat	X		
Zonwering buiten	X		
Telefoonaansluiting/internetaansluiting	X		
Veiligheidsschakelaar wasautomaat	X		
Waterslot wasautomaat		X	
Warmwatervoorziening, te weten			
- CV-installatie	X		
Tuin - Inrichting			
Tuinaanleg/bestrating	X		
Beplanting	X		
Alles in pot		X	
Tuin - Verlichting/installaties			
Buitenverlichting		X	
Aan schuur	X		
Tuin - Bebouwing			
Tuinhuis/buitenberging	X		
Kasten/werkbank in tuinhuis/berging		X	
Tuin - Overig			
Overige tuin, te weten			
- (sier)hek	X		
- vlaggenmast(houder)	X		



Ik wil mijn huis verkopen

Het verkopen van je woning is een belangrijke beslissing waarbij veel komt kijken. Bij Sopar begrijpen we dat geen enkele woning en geen enkele verkoper hetzelfde is. Daarom starten we altijd met een persoonlijk gesprek, waarin we luisteren naar jouw wensen en verwachtingen. Op basis daarvan bepalen we samen de juiste verkoopstrategie.

Wij zorgen voor een sterke presentatie van je woning, met professionele fotografie, duidelijke informatie en maximale zichtbaarheid op de juiste kanalen. Tijdens het hele verkoopproces houden we je actief op de hoogte en staan we klaar met eerlijk advies. Zo verloopt de verkoop transparant, ontspannen en met het beste resultaat voor jou.

- S** Persoonlijke begeleiding van eerste gesprek tot overdracht.
- S** Een doordachte verkoopstrategie, afgestemd op jouw woning.
- S** Professionele presentatie en maximale zichtbaarheid Actieve begeleiding van bezichtigingen en onderhandelingen.
- S** Gericht op een snelle doorlooptijd én een optimale verkoopopbrengst.
- S** Duidelijke communicatie en volledige ontzorging.

Ik wil een huis kopen

Een huis kopen is spannend. Onze aankoopmakelaar begeleidt je persoonlijk bij elke stap, van het in kaart brengen van je woonwensen tot de sleuteloverdracht.

Met ons persoonlijke zoekstelsel ontvang je als eerste woningen die aansluiten bij jouw wensen, vaak nog vóór ze openbaar worden aangeboden.

We adviseren je bij bezichtigingen, bieden en onderhandelingen en zorgen voor een soepel en duidelijk aankoopproces. Zo koop je met zekerheid én een goed gevoel een woning die echt bij je past.

- S** Persoonlijk gesprek om jouw woonwensen helder te krijgen.
- S** Toegang tot ons persoonlijke zoekstelsel.
- S** Als eerste op de hoogte van woningen die bij je passen.
- S** Deskundig advies bij bezichtigingen, bieden en onderhandelen.
- S** Begeleiding tot en met de sleuteloverdracht.

Scan de QR code en lees meer over onze aankoopbegeleiding.





Ook **S**uccesvol je woning verkopen?

Wij komen graag bij je langs voor een **gratis** waardedbepaling.

Wij komen geheel vrijblijvend bij je langs om je deskundig advies te geven over de waarde van je woning en hoe wij als jouw makelaar je woning zo goed mogelijk zouden presenteren in de markt.

Scan de QR-code en plan direct een vrijblijvende waarde-indicatie!





INTERESSE IN DEZE WONING?
NEEM CONTACT OP MET ONS KANTOOR

Nieuwstraat 74 -78 | 1441 CN | Purmerend
0299-420097 | info@sopar.nl | www.sopar.nl

Sopar
M A K E L A A R S