



Wijnbrugstraat 17 C, 3011 XW Rotterdam

Vraagprijs € 345.000,- k.k.

Omschrijving

Wijnbrugstraat 17 C, 3011 XW Rotterdam

Wat een heerlijke locatie! Dit kleine maar stoere cityloft op de tweede verdieping met in pandige berging in het moderne complex "De Waterstadtoeren" is gelegen op één van de mooiste locaties van Rotterdam. Op het Wijnhaveneiland ervaar je veel rust met water en groen in de buurt, maar toch midden in het bruisende centrum!

Zo ben je in een mum van tijd in het centrum en de Oude Haven voor de gezelligste terrassen en cafés, hippe restaurants en de leukste winkels om te shoppen. Voor de dagelijkse boodschappen loop je zo naar de wekelijkse markt op de Binnenrotte of bij supermarkt om de hoek. De Blaak is dichtbij voor de trein, metro, tram en bus waardoor echt alles binnen bereik is.

Kortom: het ultieme stadsleven ervaar je hier!

De gebruikte foto's zijn afkomstig van een vergelijkbaar appartement in hetzelfde complex en dienen ter indicatie. Hieraan kunnen geen rechten worden ontleend. De indeling en afwerking kunnen afwijken van de daadwerkelijk te verkopen woning.

INDELING:

Begane grond:

Centrale entree met brievenbussen, lift en trapopgang naar de verdiepingen.

2e verdieping:

- * Entree met meterkast
- * Living met grote raampartijen en open keuken
- * Moderne open keuken is voorzien van vaatwasser, spoelbak, inductie kookplaat met afzuigkap, combi oven/magnetron en koel-/vriescombinatie
- * Luxe badkamer met ruime inloopdouche, toilet en wastafelmeubel
- * In de ruimte achter de keuken is een bedstede gemaakt voor een ruim 2-persoonsbed en bergruimte

- * Externe berging in de gang, deze is v.v. aansluitingen voor wasmachine en droger

Bijzonderheden:

City loft van 44 m²

- Gelegen op Wijnhaveneiland
- Geheel gerenoveerd in 2021
- Energielabel: A
- Voorzien van vloerverwarming en airconditioning (als warmtepomp ook te gebruiken t.b.v. koelen/verwarmen)
- Loft is voorzien van een hoog plafond van ca. 3.30 m.
- Gelegen op erfpachtgrond t/m 20-02-2101, canon afgekocht t/m 19-02-2052
- Actieve Vereniging van Eigenaren met een maandelijkse bijdrage van ca. € 174,90 per maand

Oplevering: in overleg

De Meetinstructie is gebaseerd op de NEN2580. De Meetinstructie is bedoeld om een meer eenduidige manier van meten toe te passen voor het geven van een indicatie van de gebruiksooppervlakte. De Meetinstructie sluit verschillen in meetuitkomsten niet volledig uit, door bijvoorbeeld interpretatieverschillen, afrondingen of beperkingen bij het uitvoeren van de meting.

Vraagprijs € 345.000,- k.k.

Kenmerken

Vraagprijs	: € 345.000,00
Soort	: Appartement
Open portiek	: Nee
Aantal kamers	: 1 kamers waarvan 1 slaapkamer(s)
Inhoud woning	: 146 m ³
Perceel oppervlakte	: 44 m ²
Gebruiksoppervlakte woonfunctie	: 44 m ²
Soort appartement	: Portiekflat
Bouwjaar	: 2004
Ligging	: Aan rustige weg, in centrum, in woonwijk
Tuin	: Geen tuin
Garage	: Geen garage
Energielabel	: A
Verwarming	: Stadsverwarming, Vloerverwarming geheel
Isolatie	: Volledig geïsoleerd

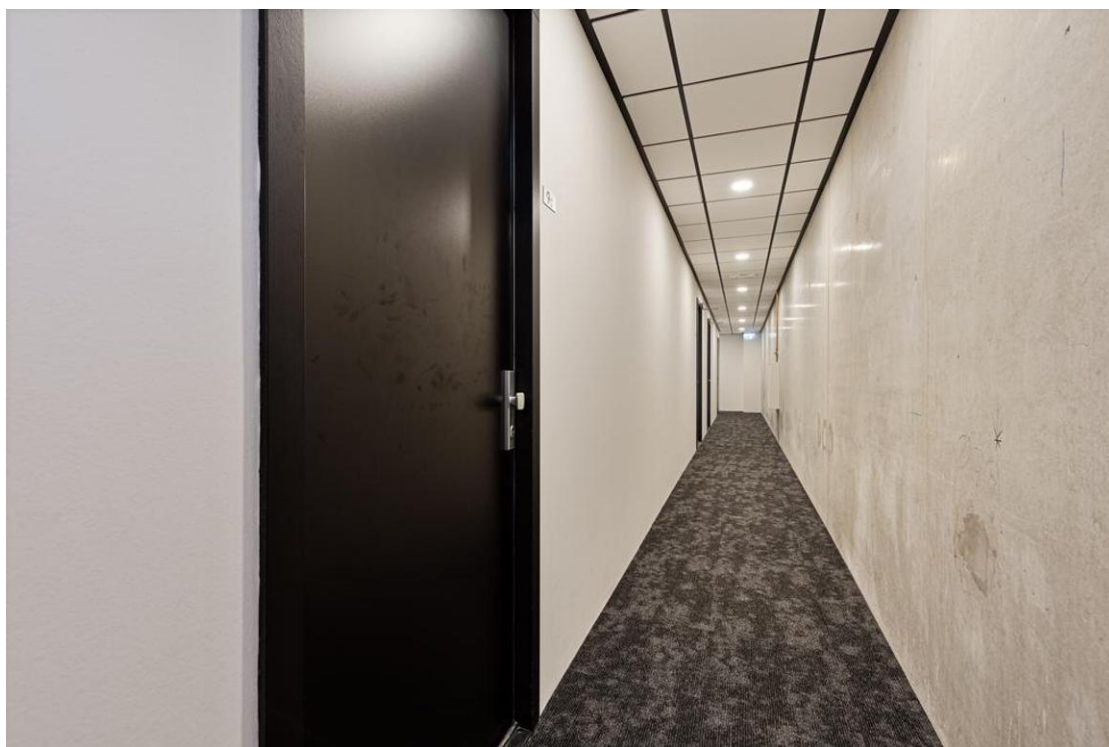
Locatie

Wijnbrugstraat 17 C
3011 XW ROTTERDAM























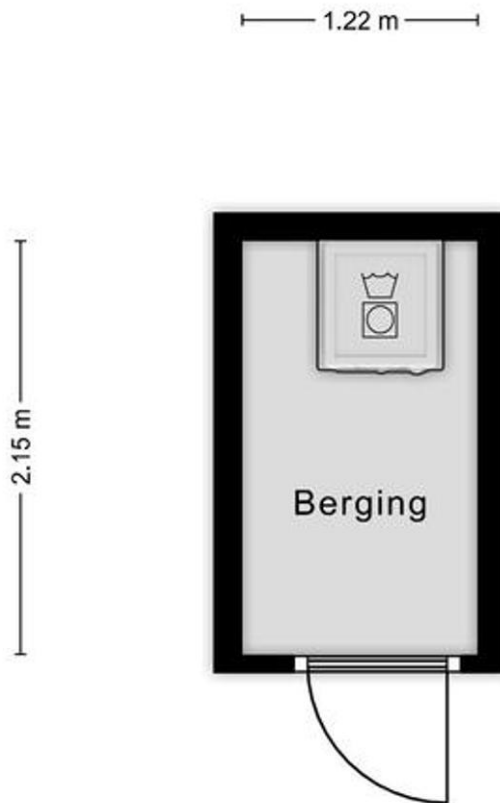


Plattegrond



Aan de plattegronden kunnen geen rechten worden ontleend
© Zibber www.zibber.nl

Plattegrond



Aan de plattegronden kunnen geen rechten worden ontleend
© Zibber www.zibber.nl